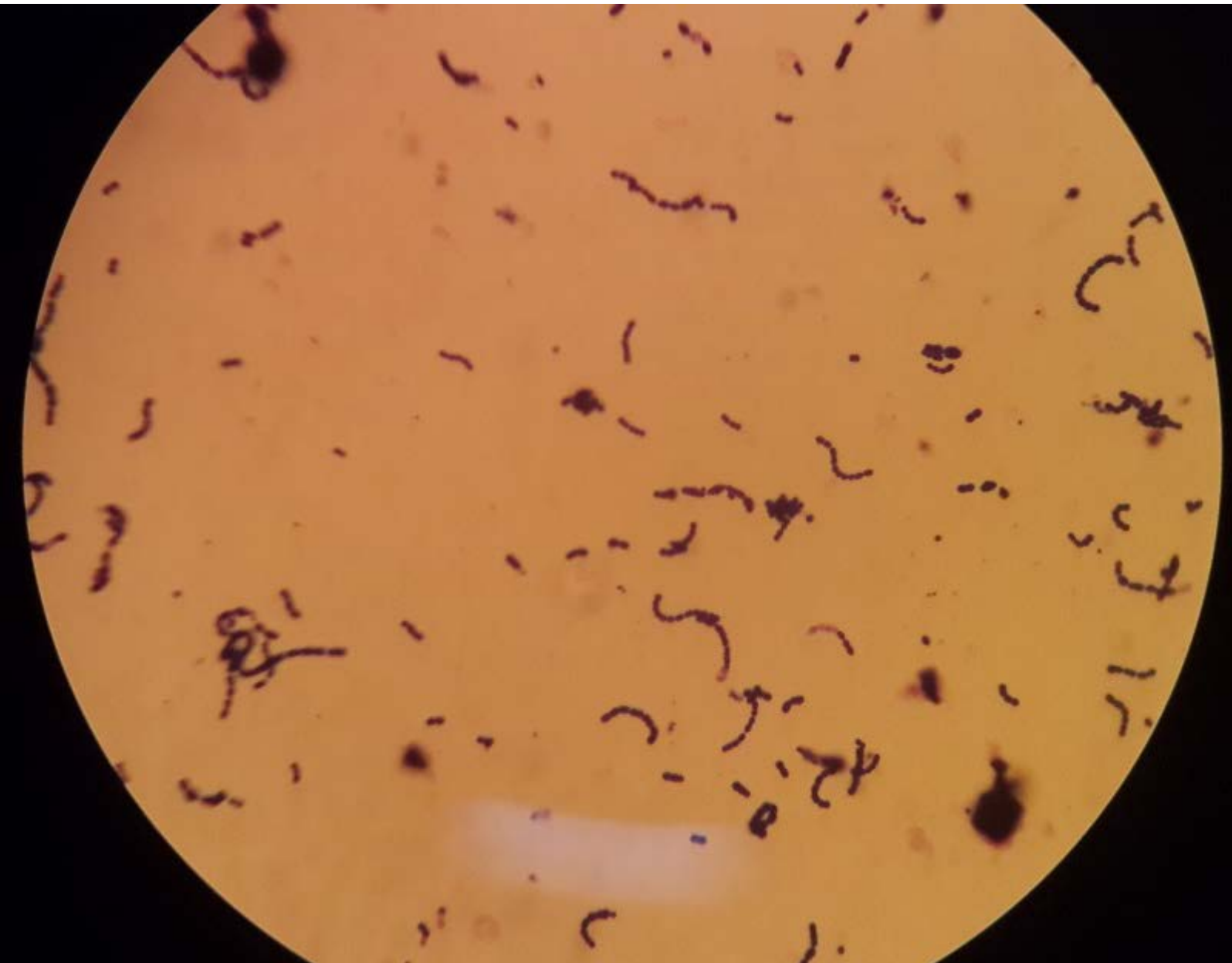
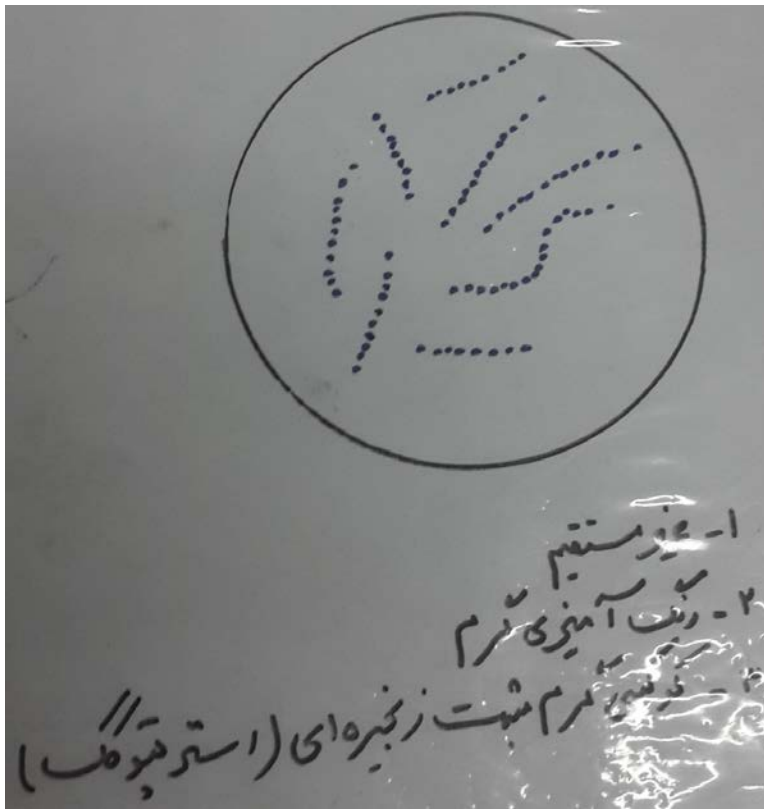


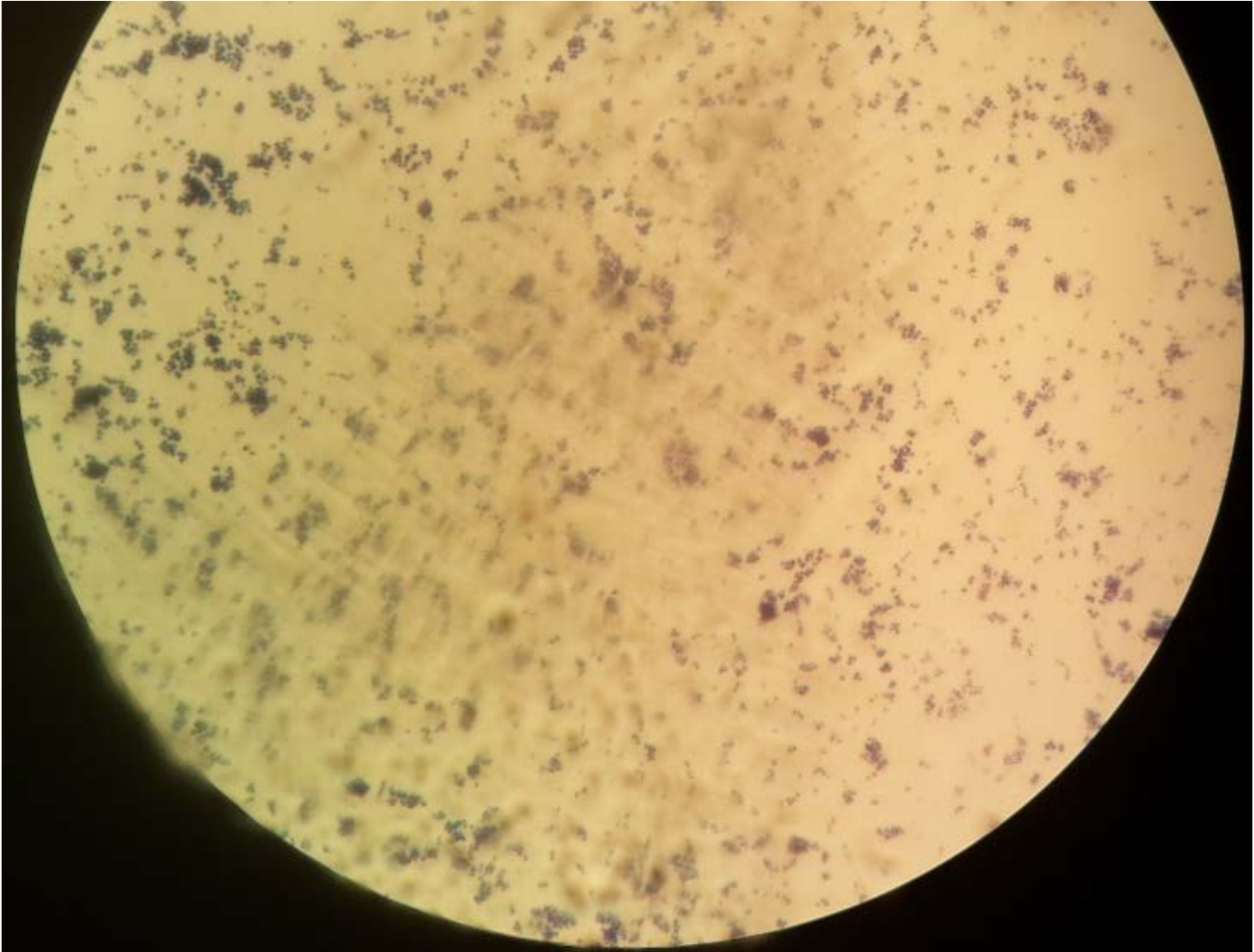
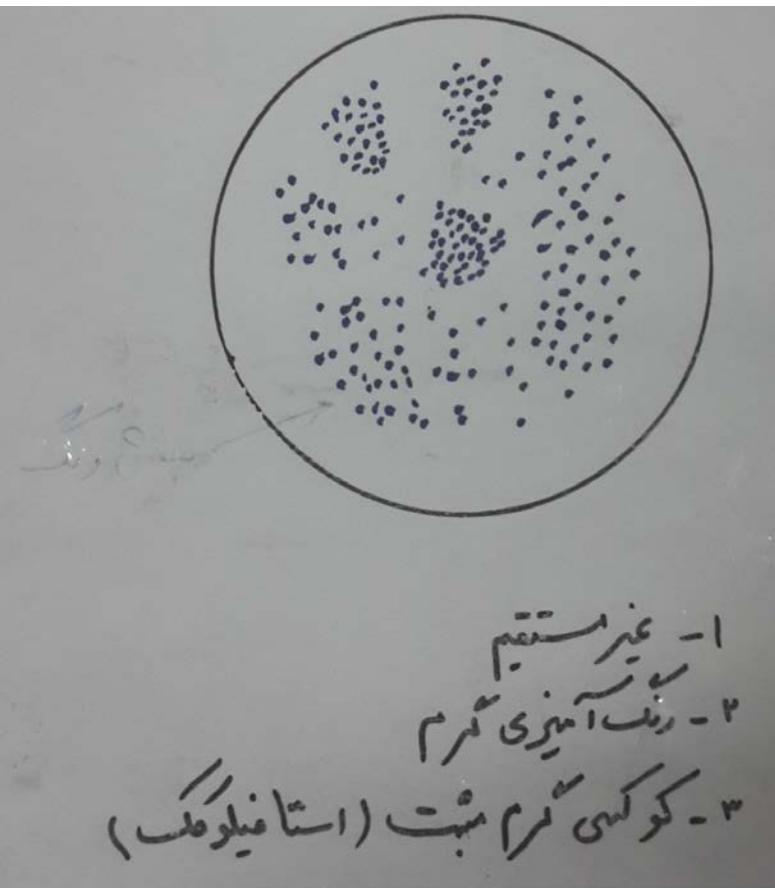
آزمایشگاه میکروبی عملی

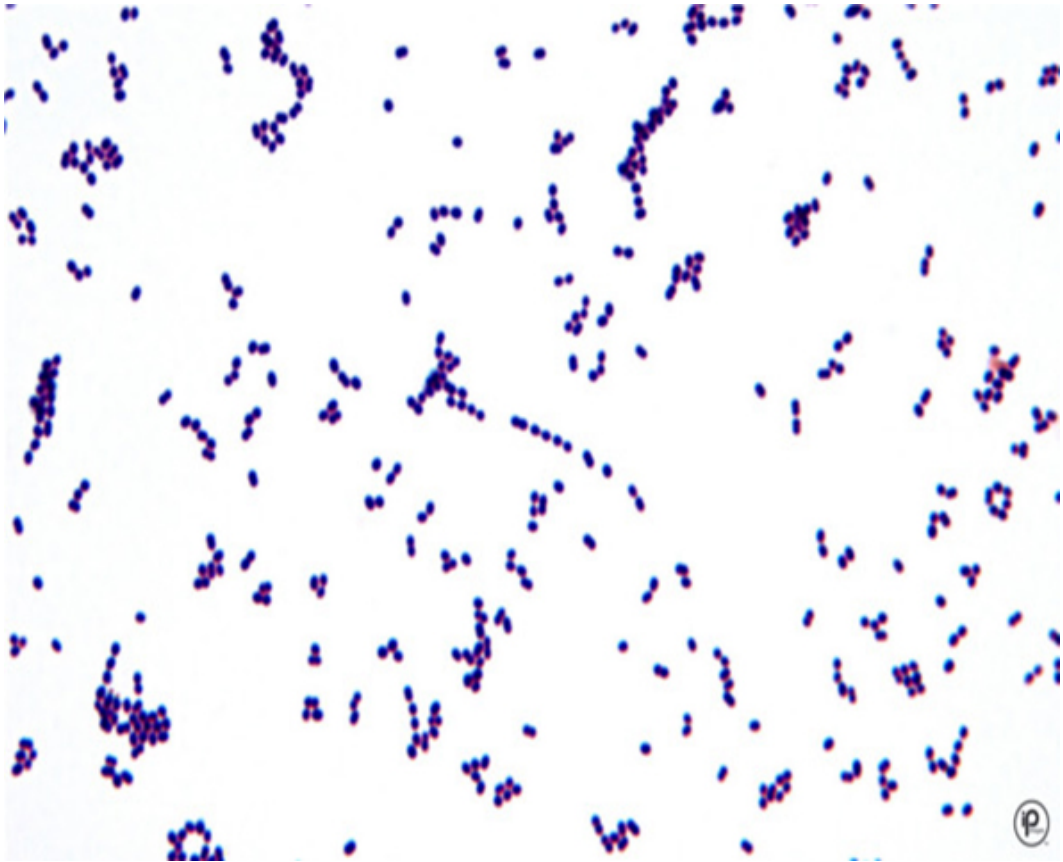
لام ها ، محیط های کشت و ...

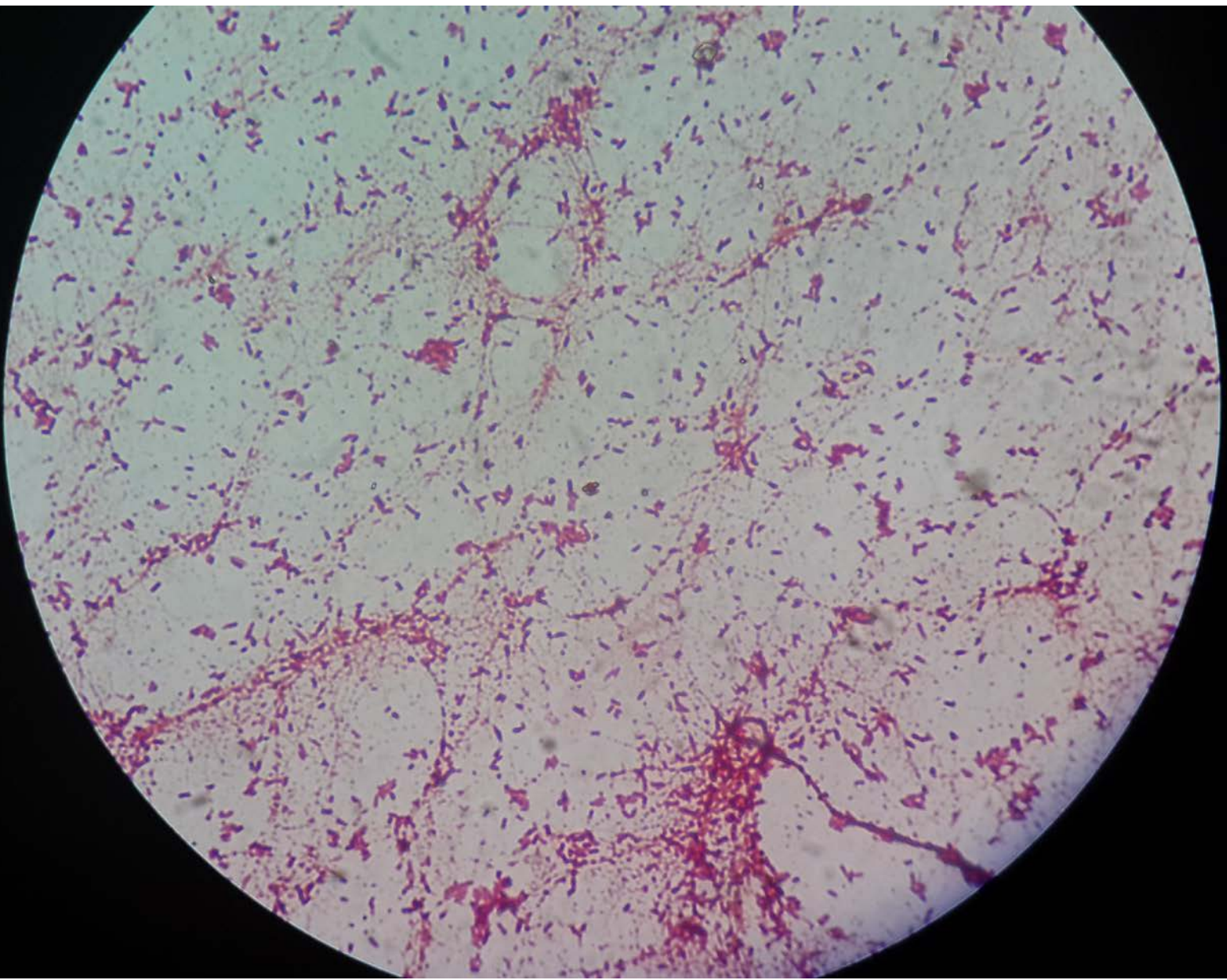
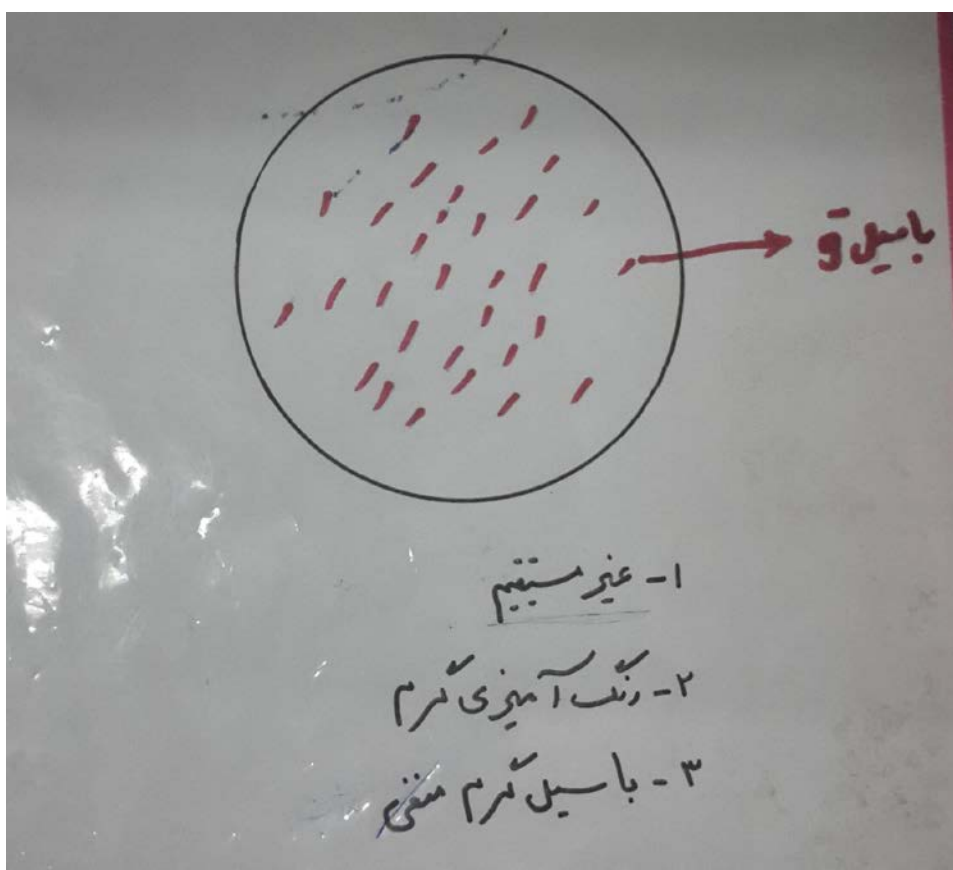
عکس : آقایان جاوید زهدی ، احمد رضا بدلی و اینترنت !!
و با تشکر از خانم زهرا افتخاری و آقای اسلام حسینیور
نوشتن و اینجور چیزاشم : علی ادیب

ورودی ۹۲ پزشکی دانشگاه علوم پزشکی تبریز

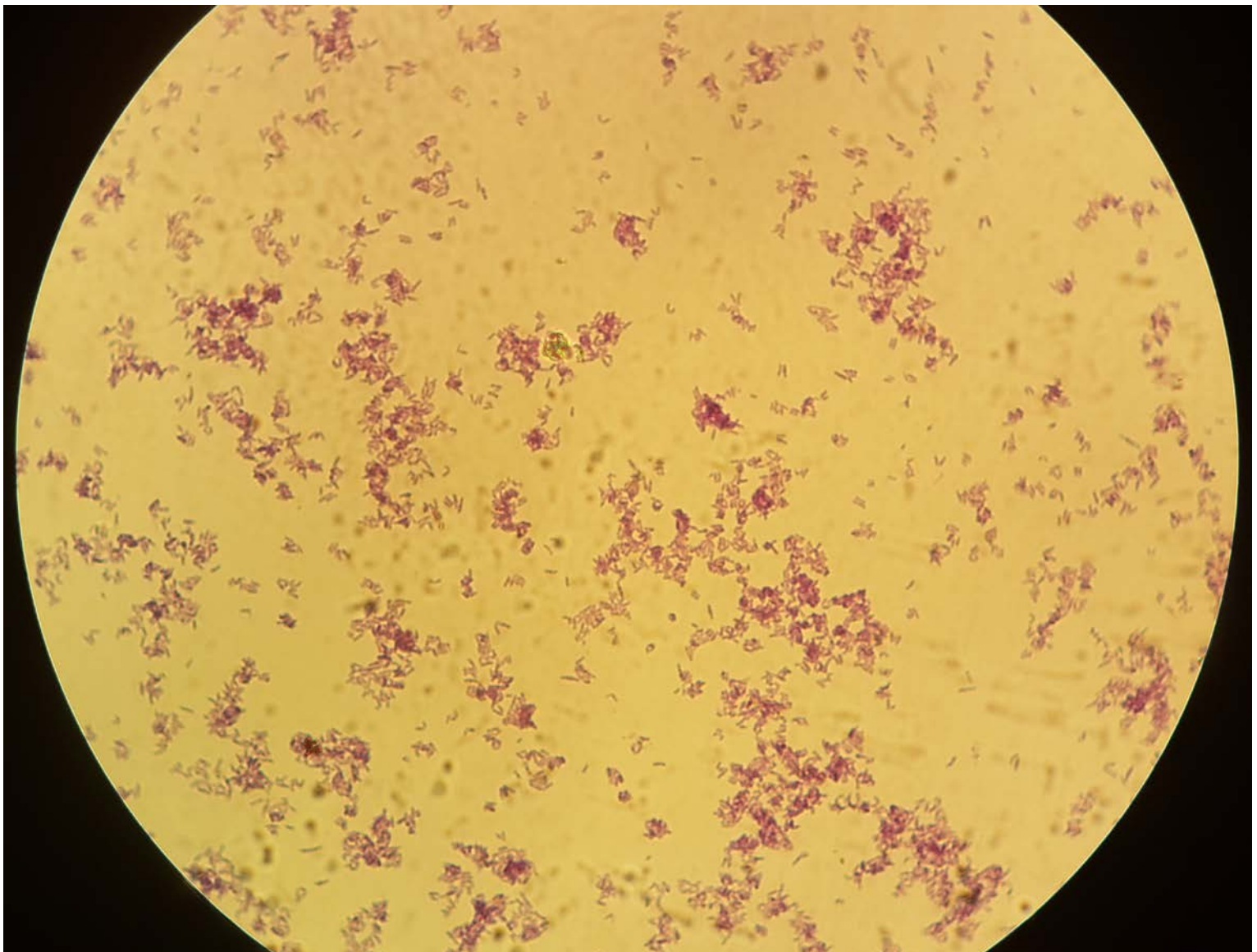
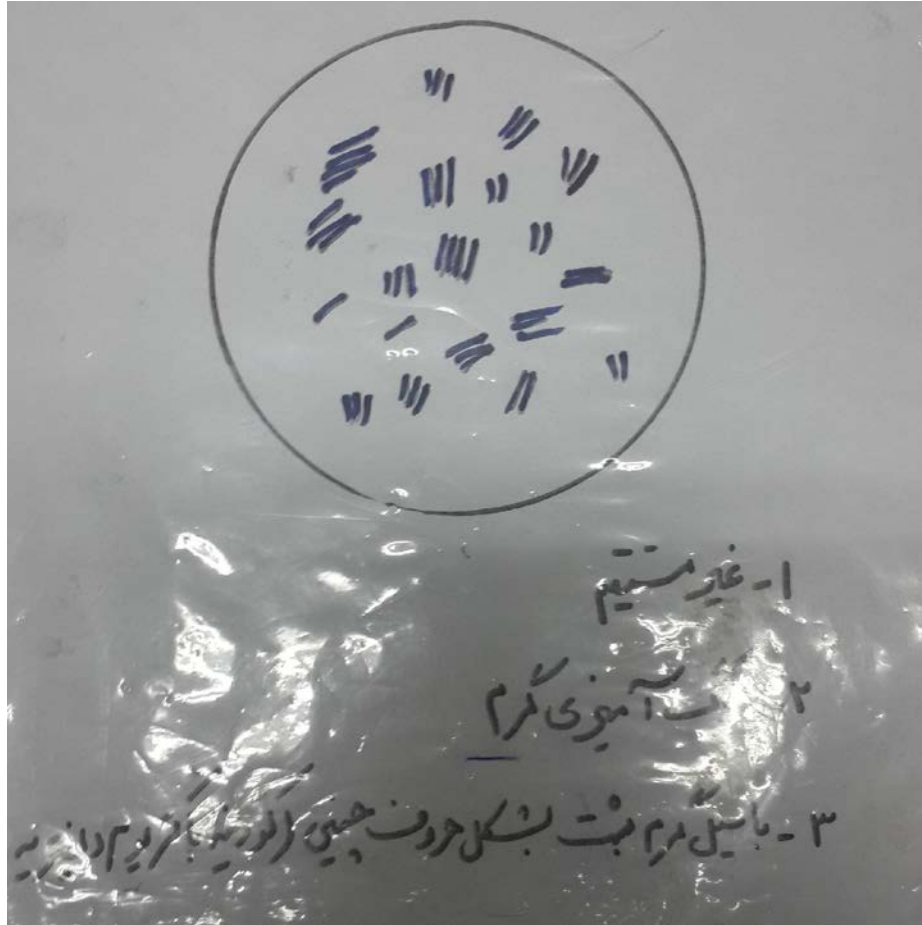


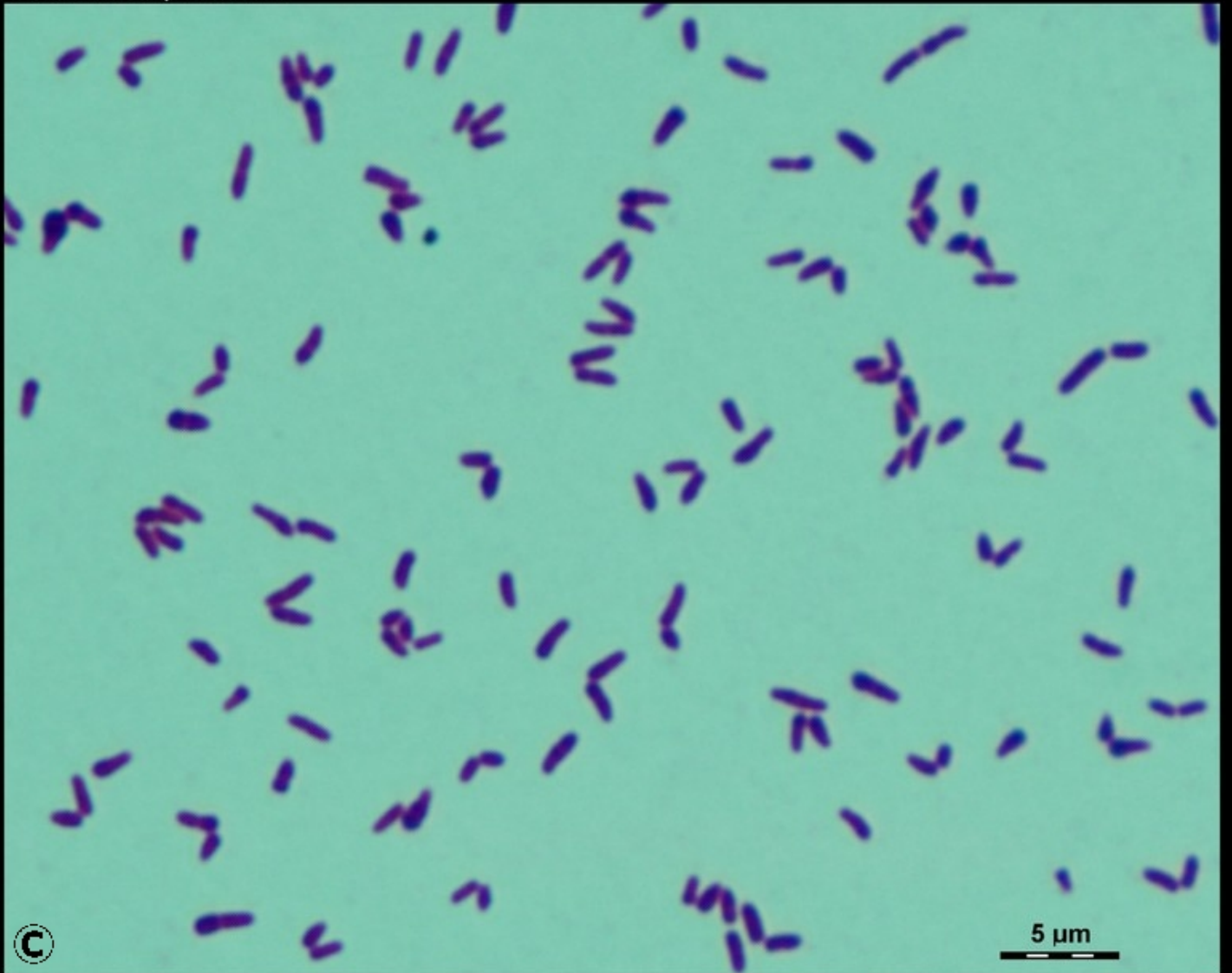






دقت کنید که این باکتری گرم مثبت است .

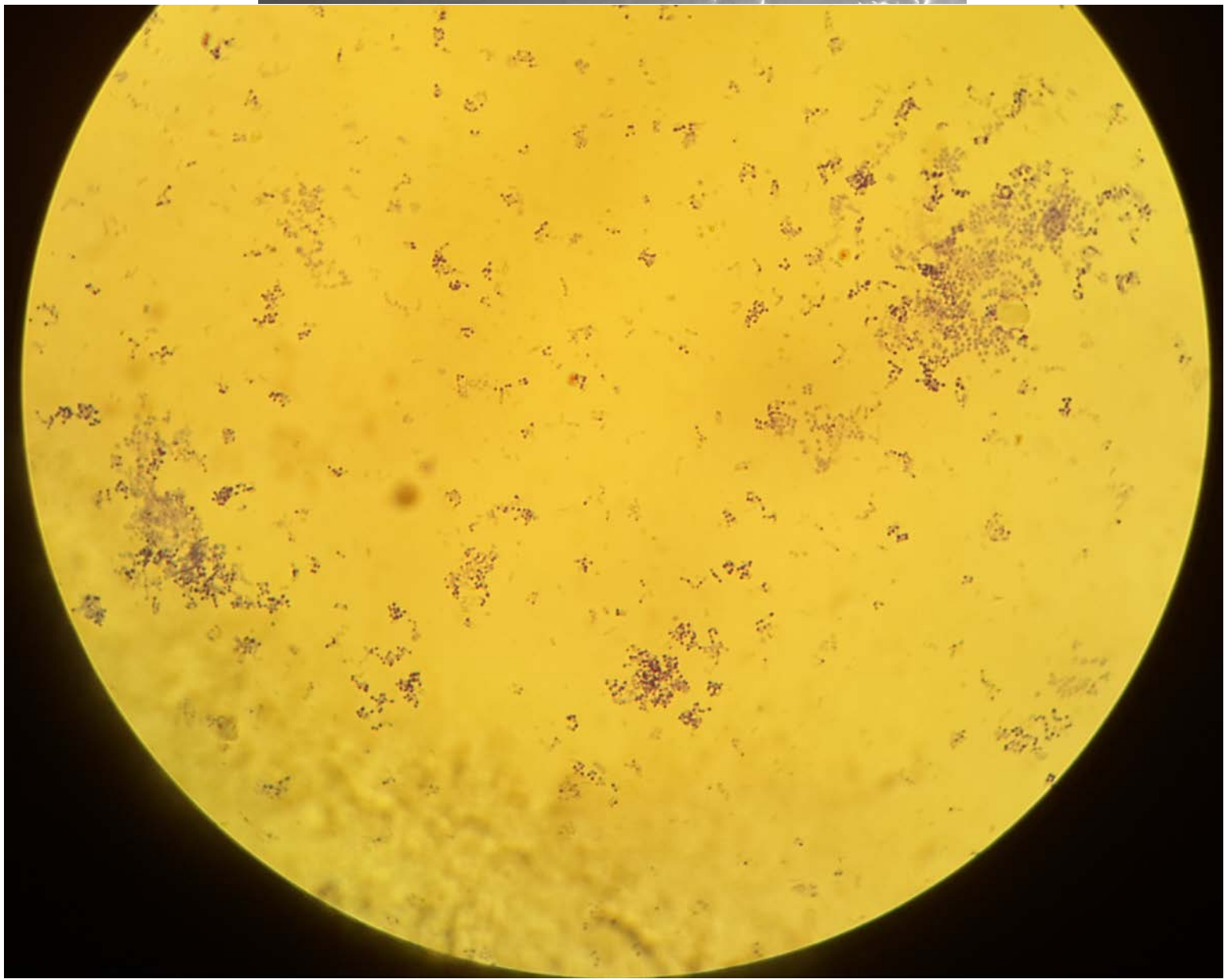
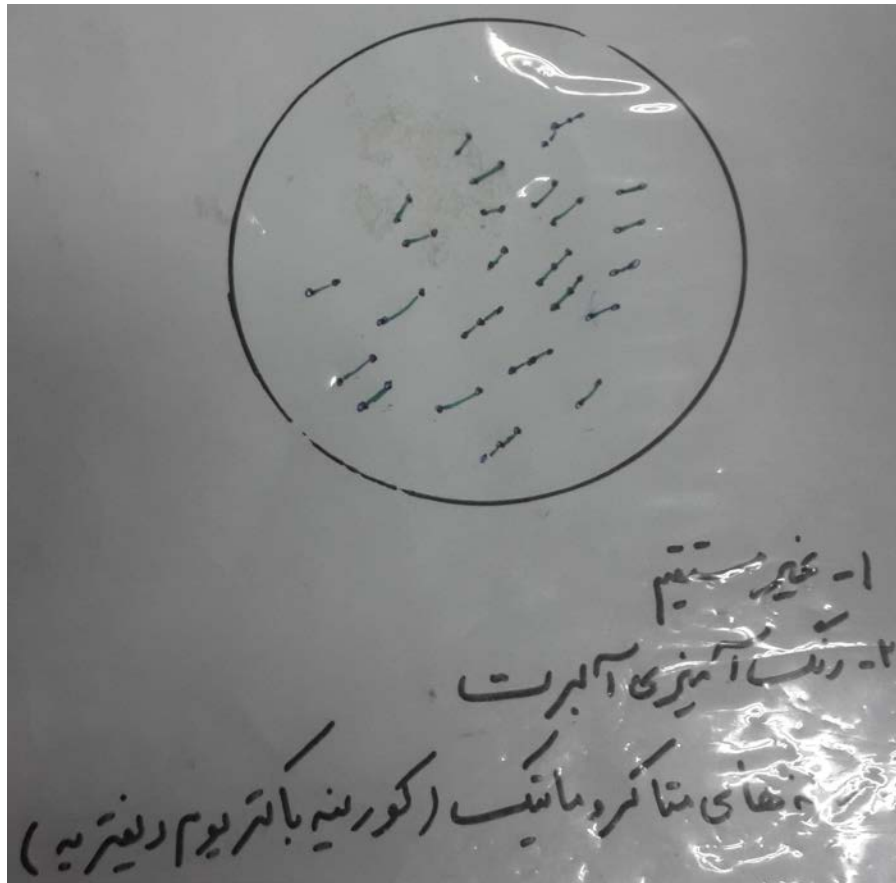




©

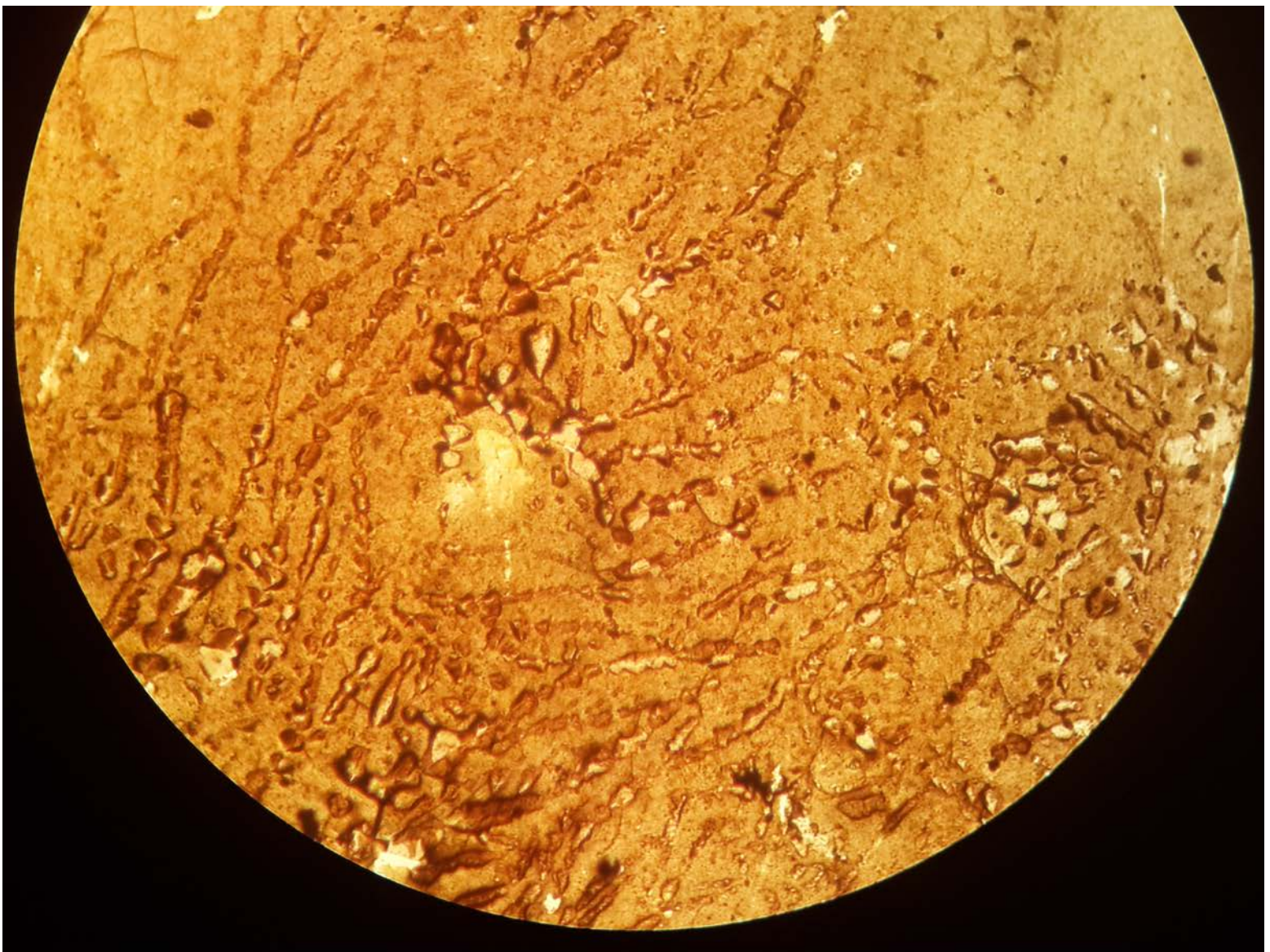
Corynebacterium diphtheriae

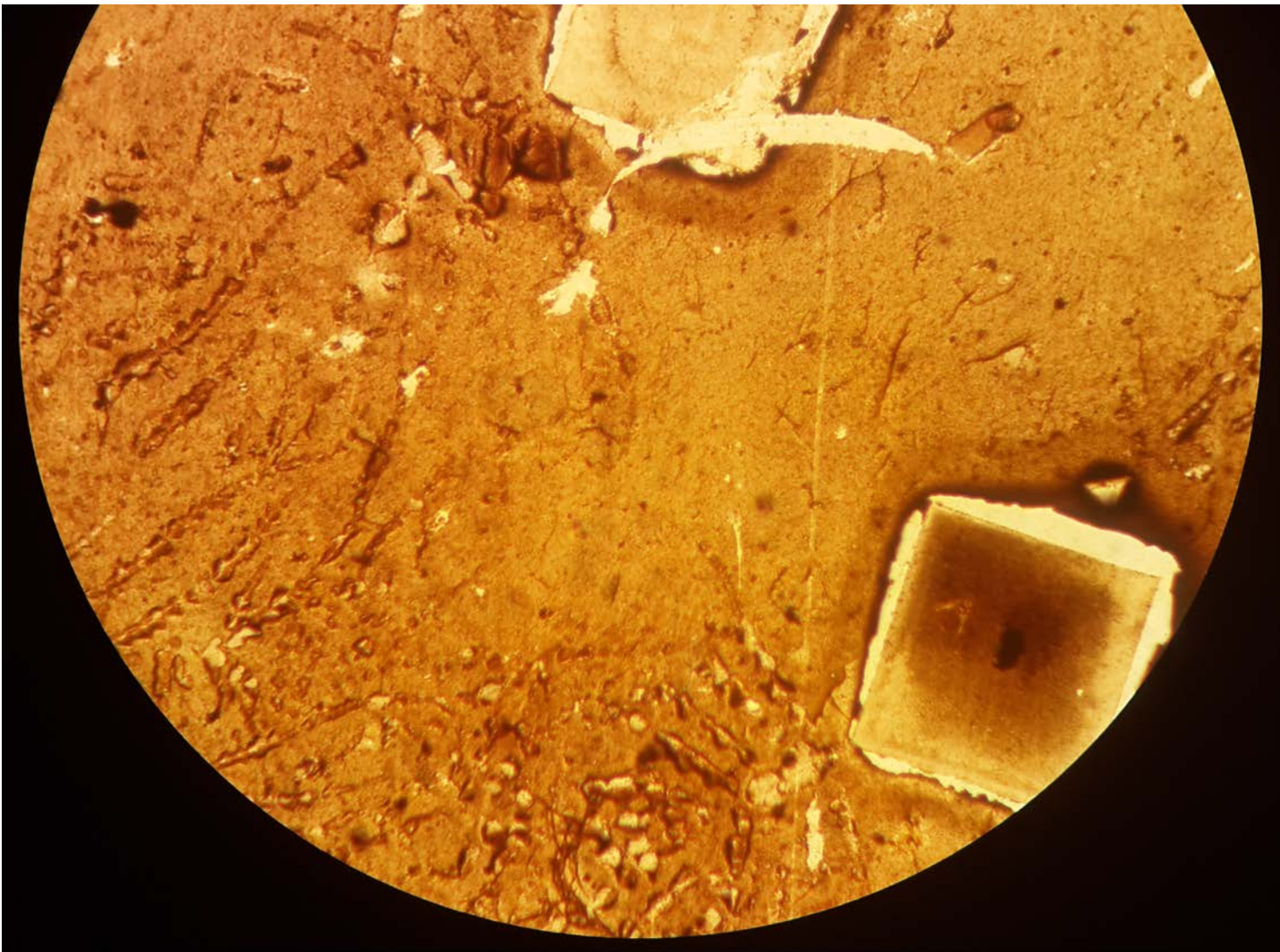
FN



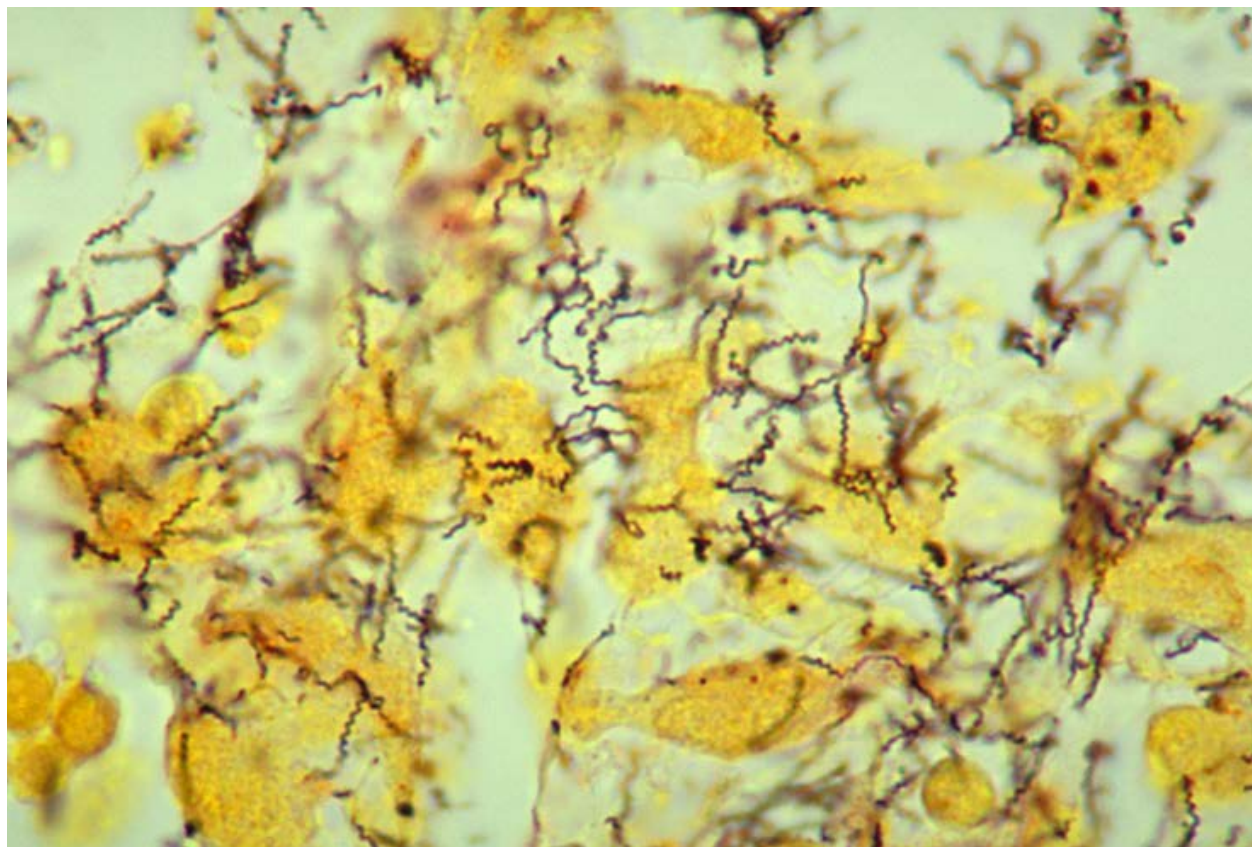
Corynebacterium diphtheriae cells
stained by Albert's technique

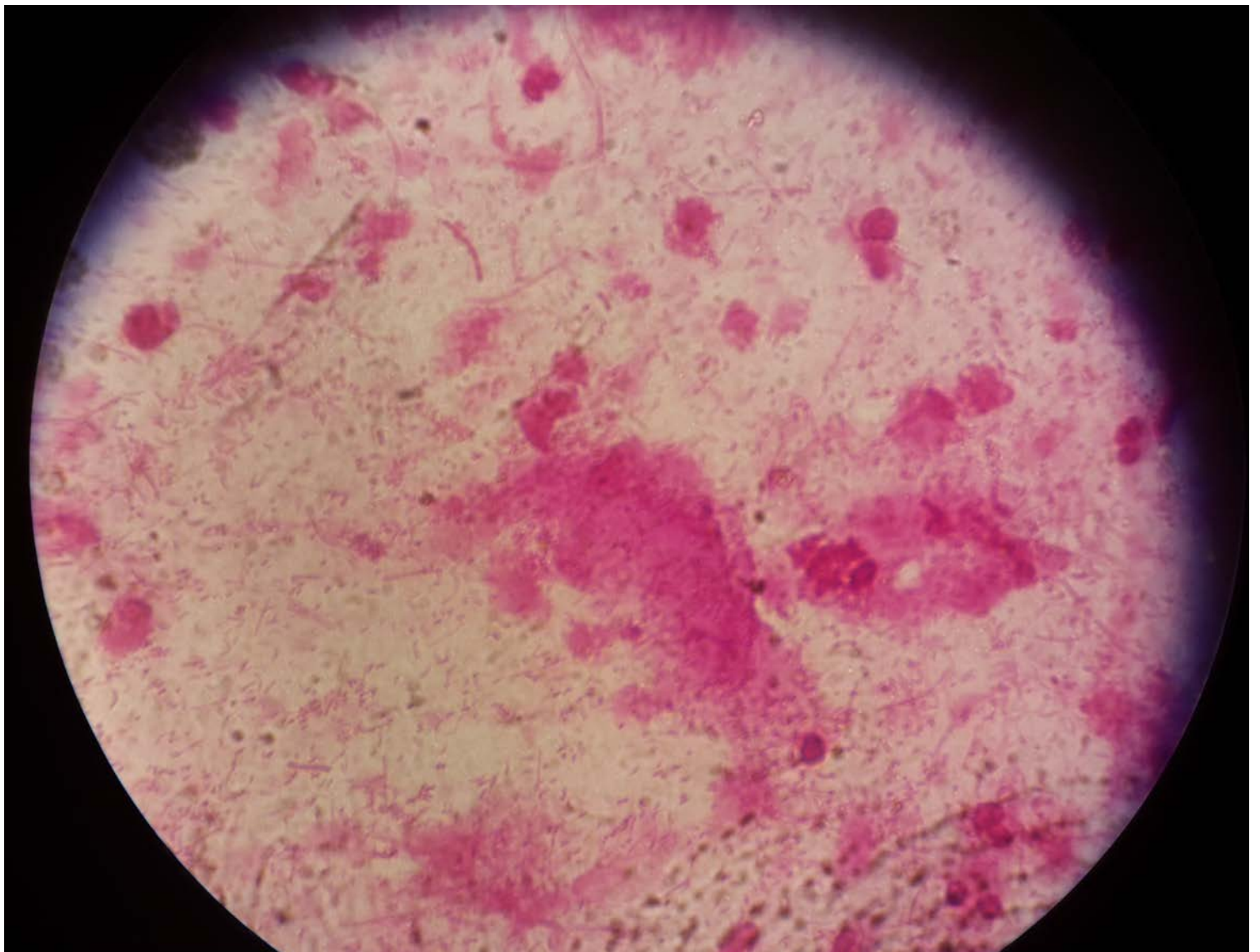
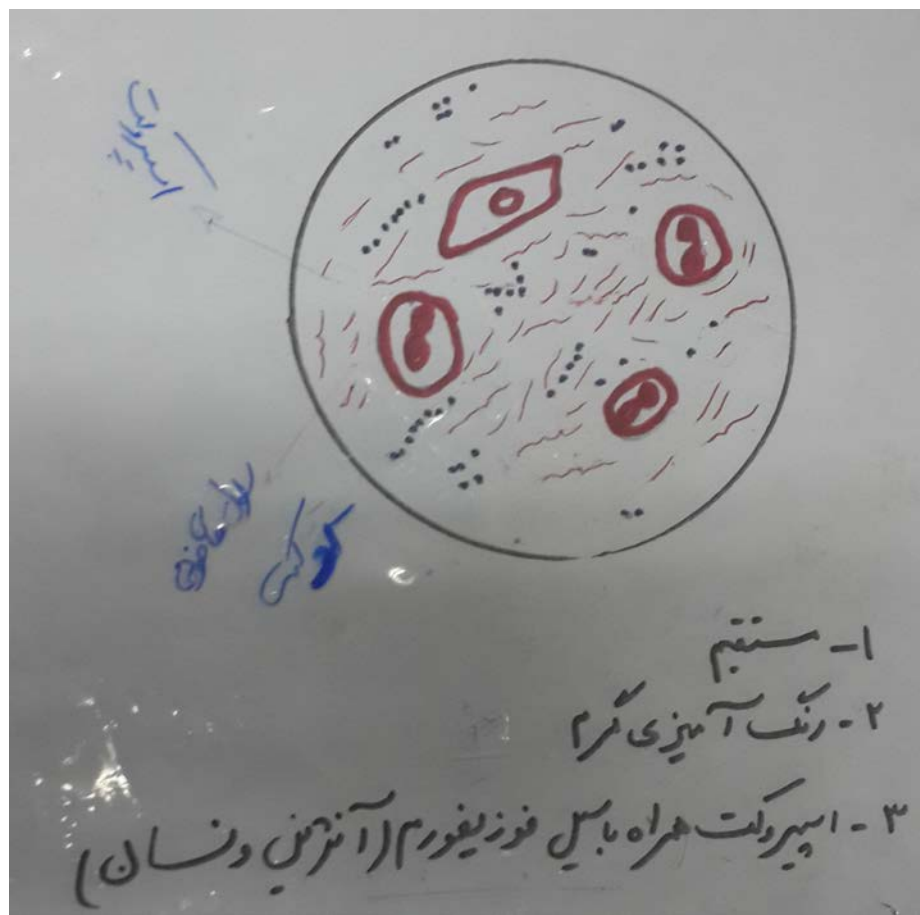


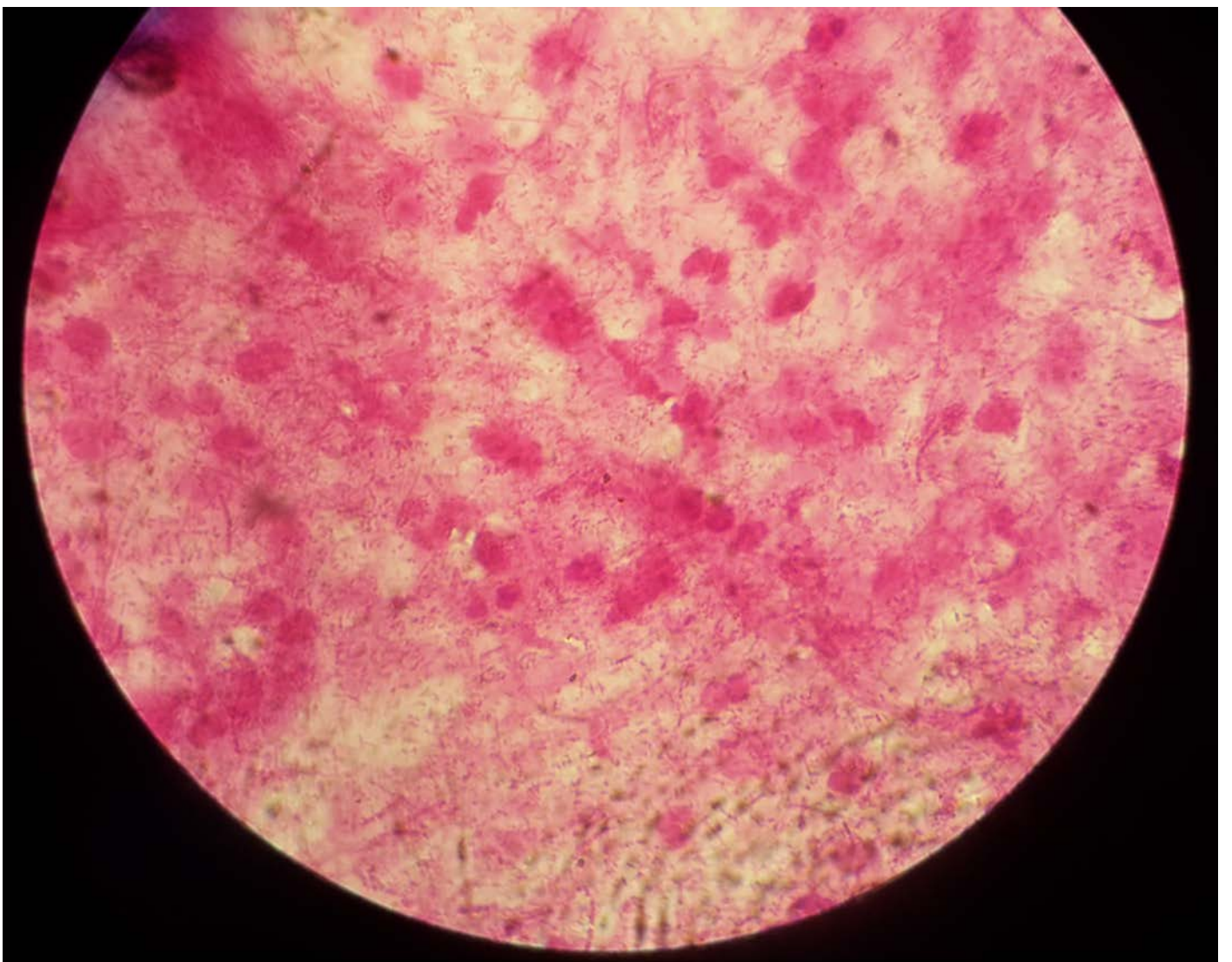




یادتون باشه کلا این باکتری مستقیمه !!





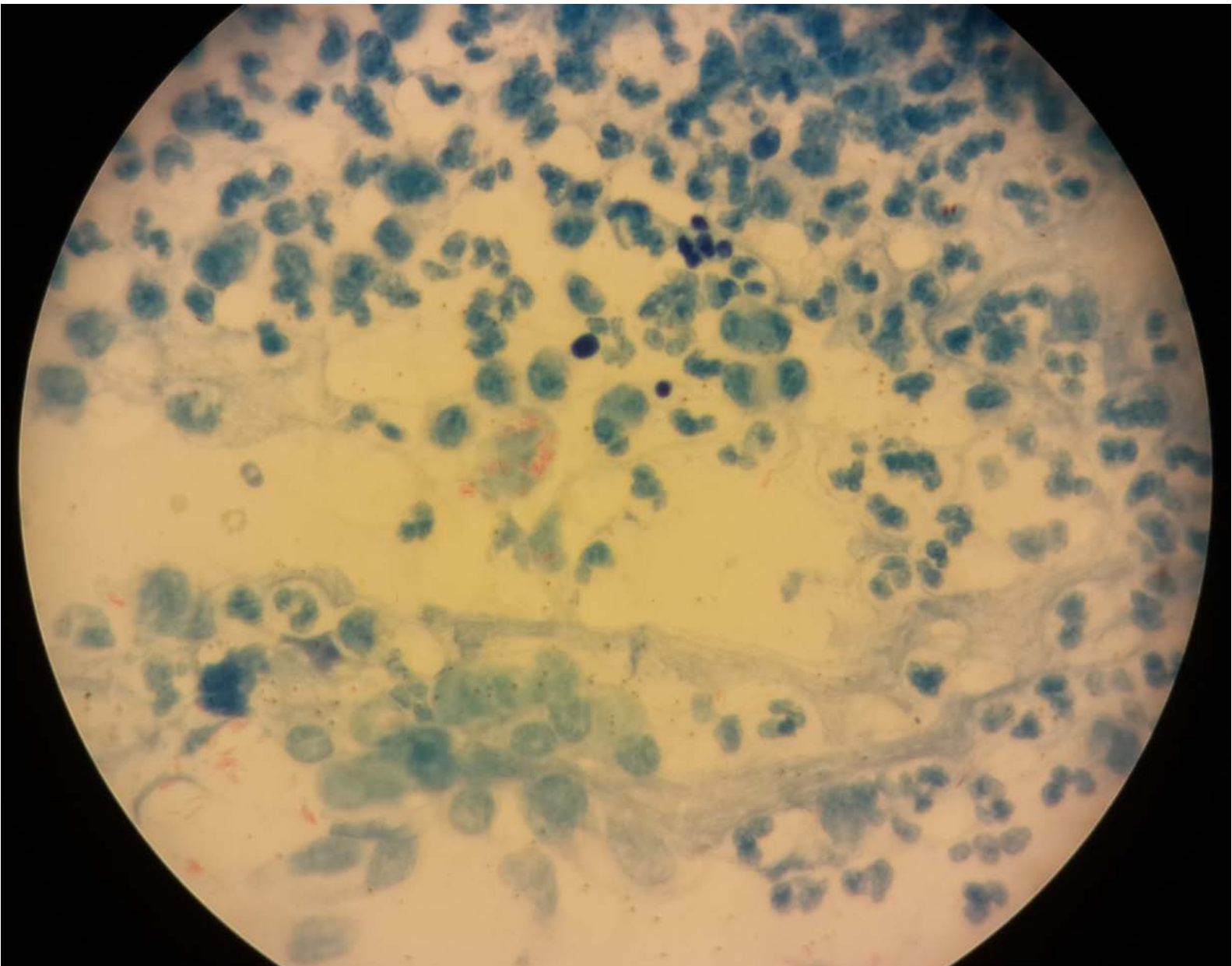


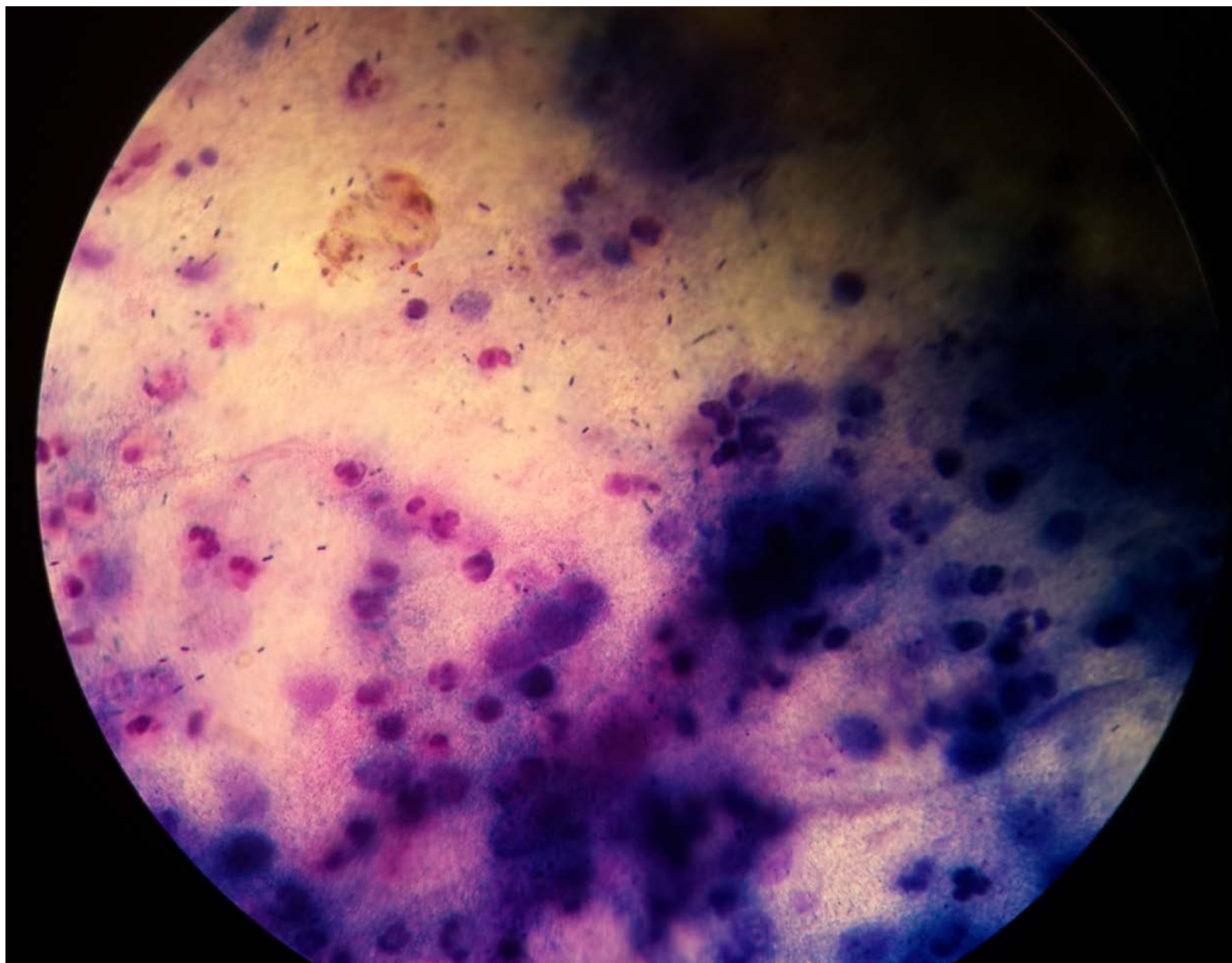
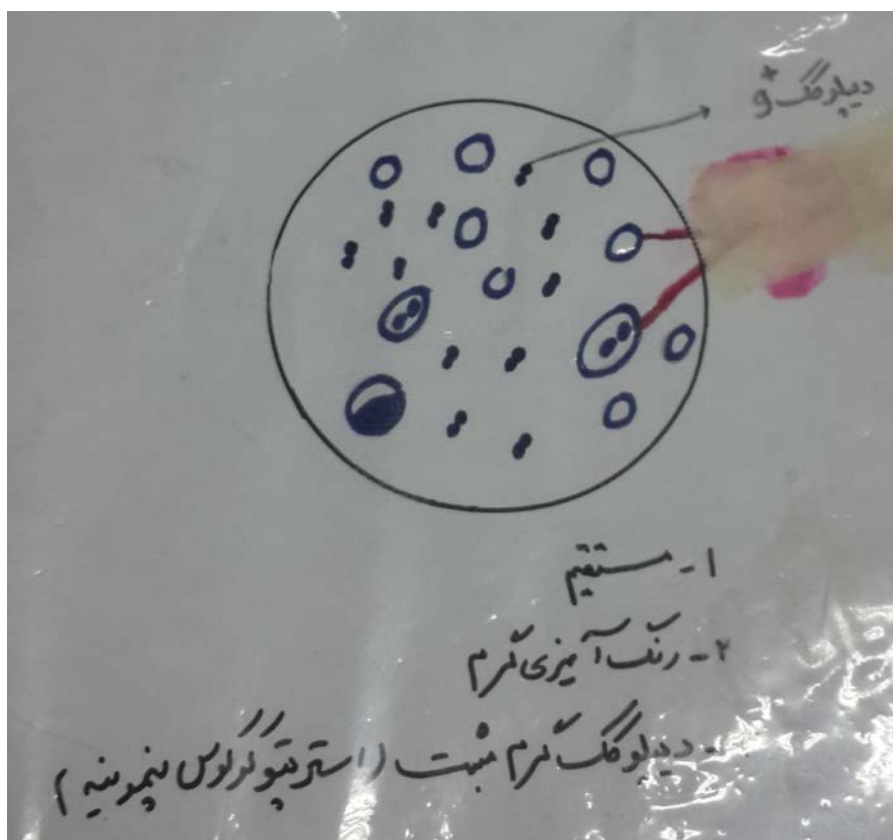
Fusobacterium
delicate fusiform shaped faintly staining gram
negative rods

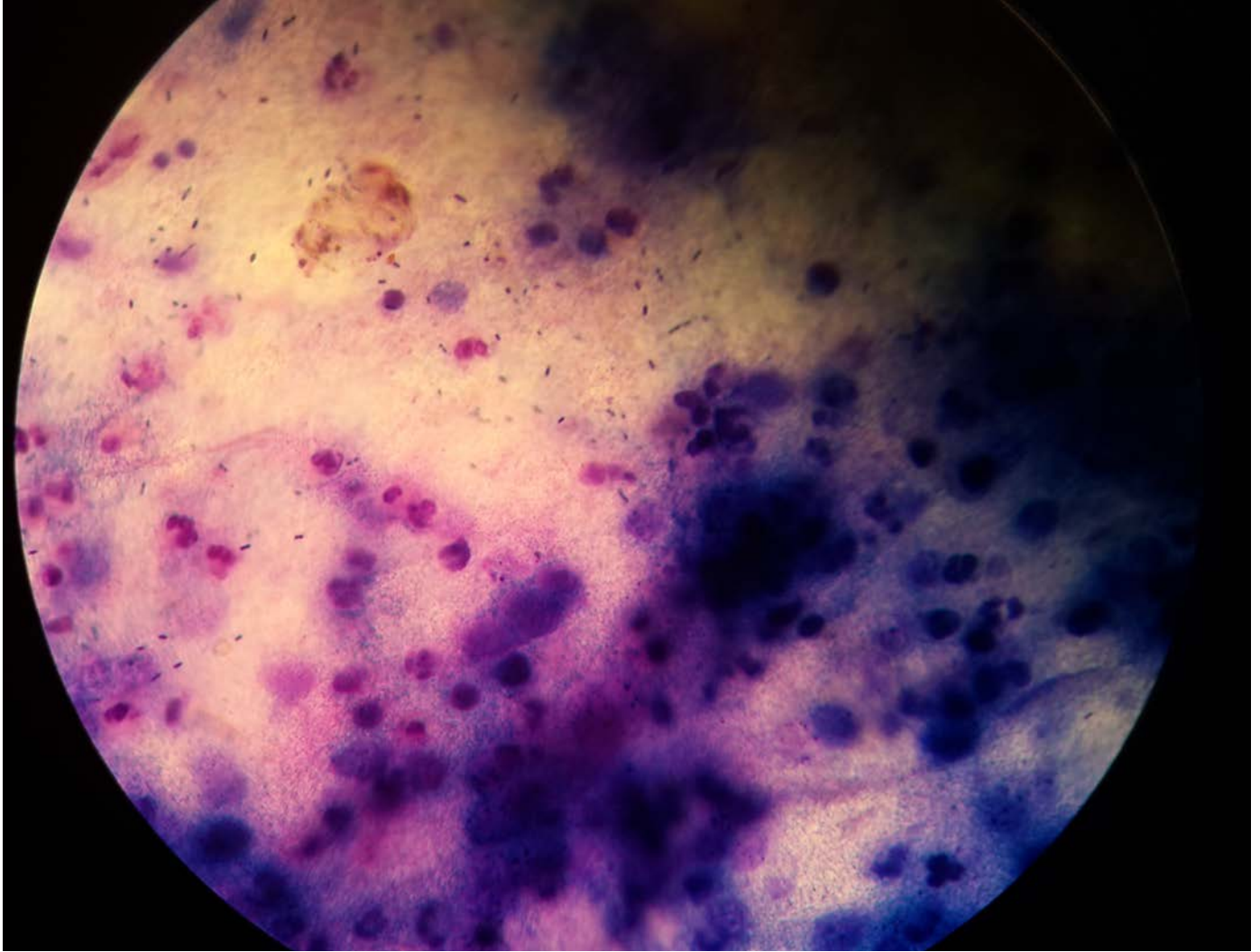




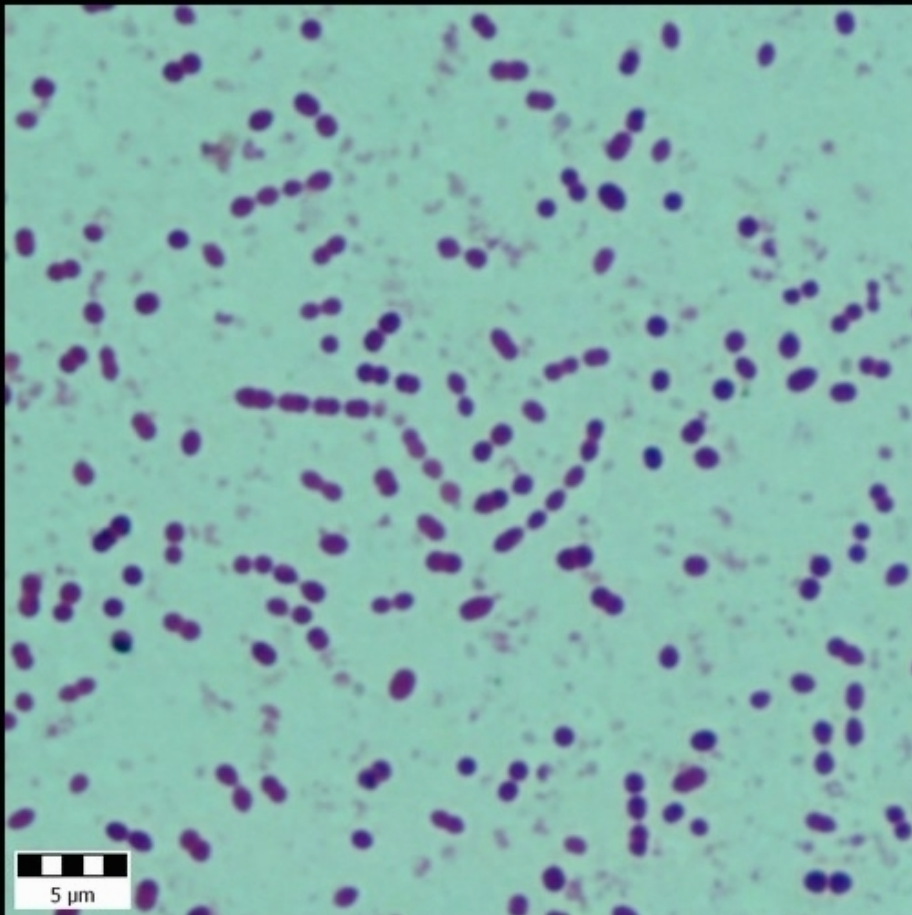
- ۱- مستقیم
- ۲- رنگ آمیزی ذیل نلسون
- ۳- باسیل قرمز در زمینه آبی (مانند باکتریوآتورکولوزیس)







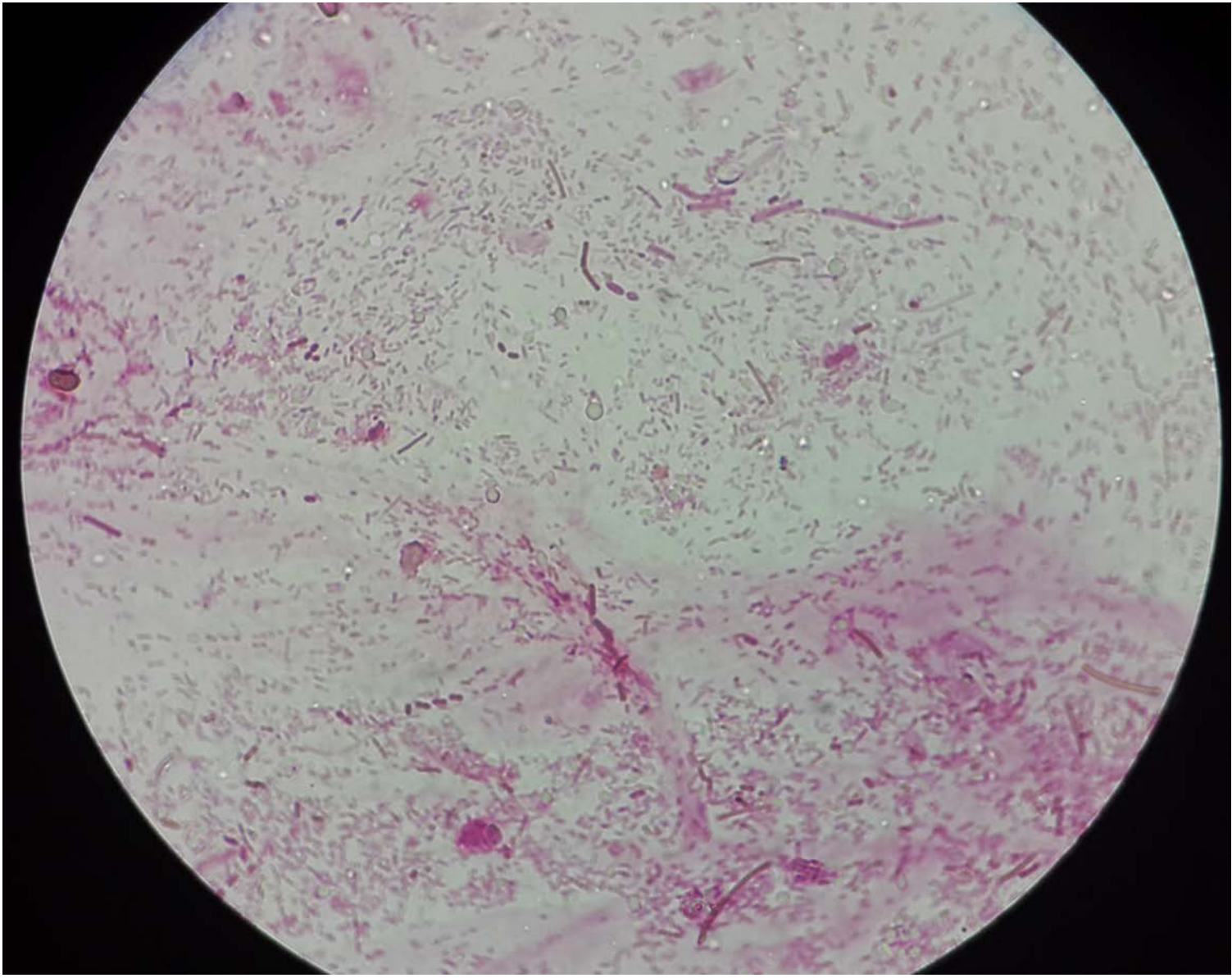
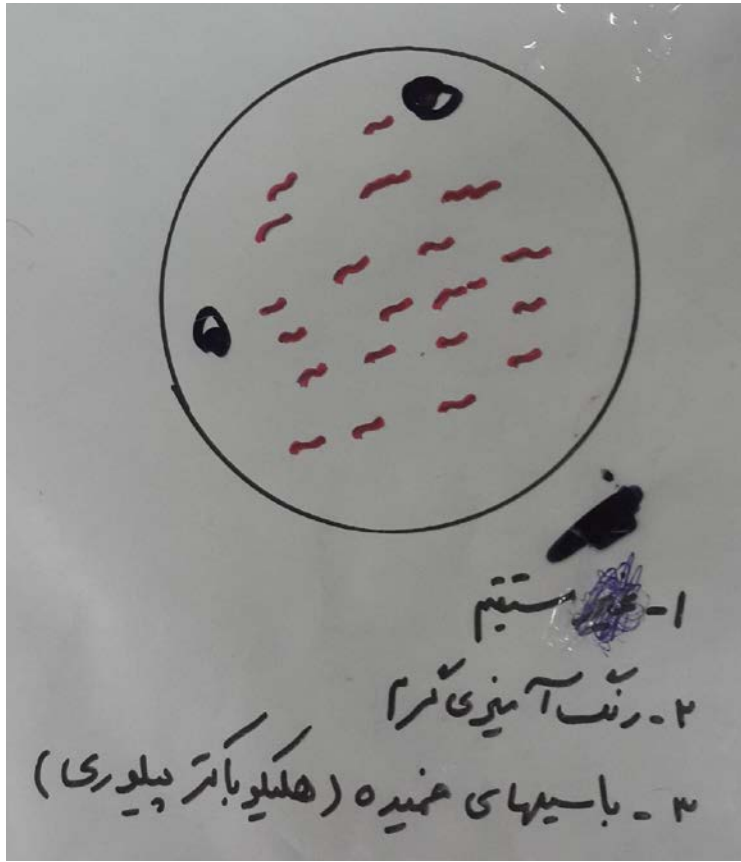
www.bacteriainphotos.com

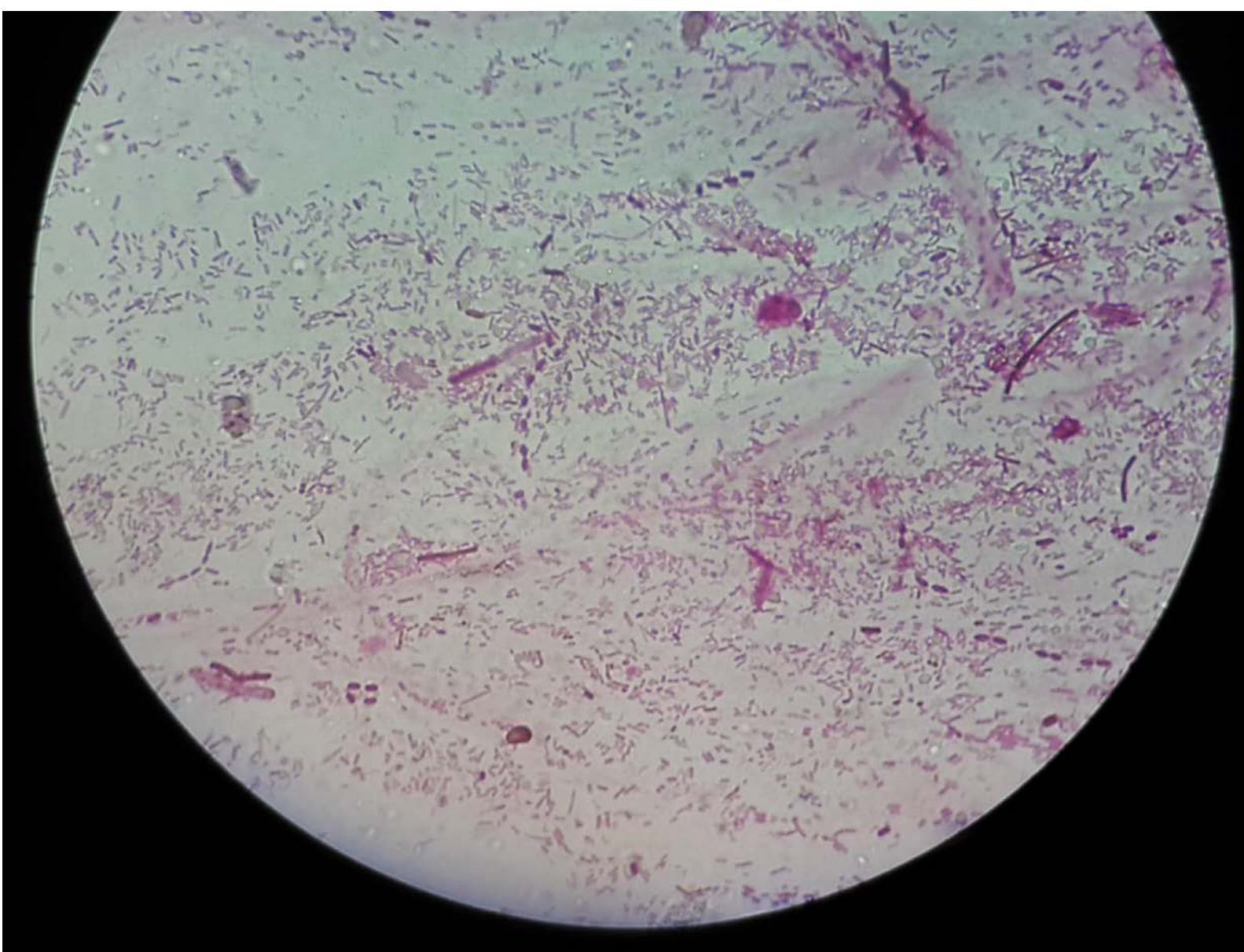


5 μ m

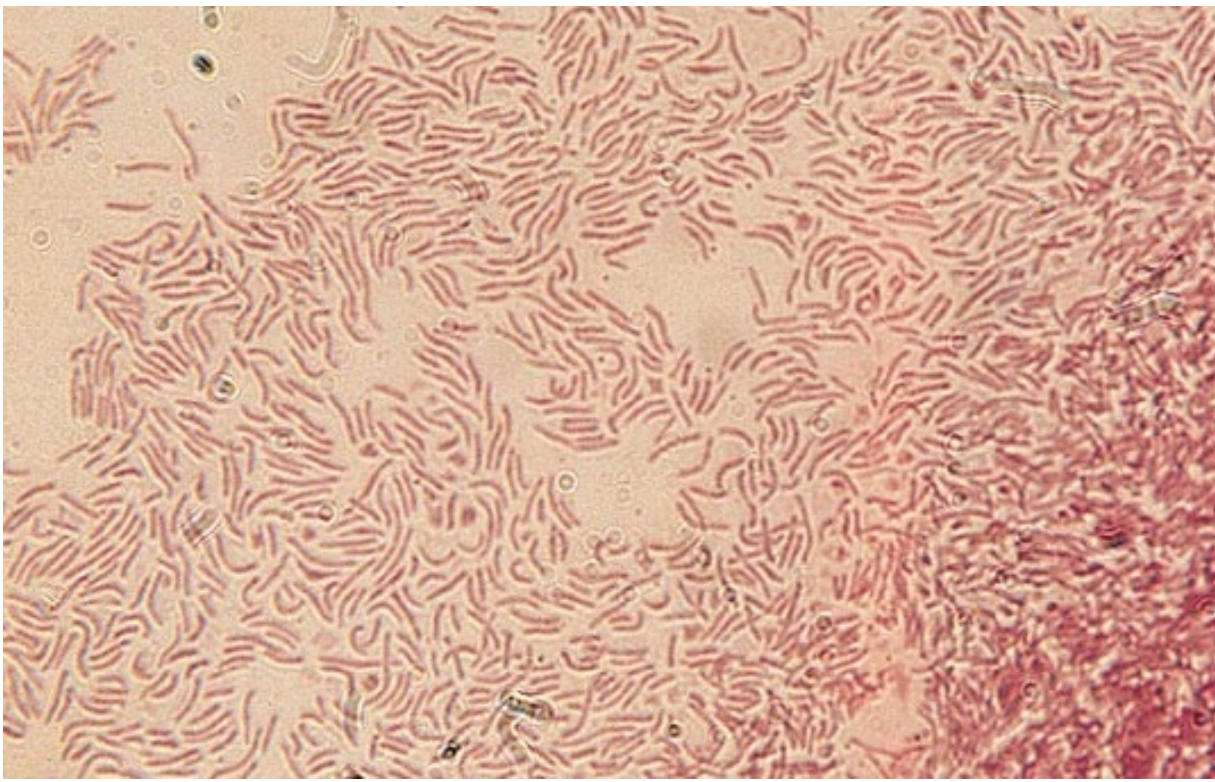
FN

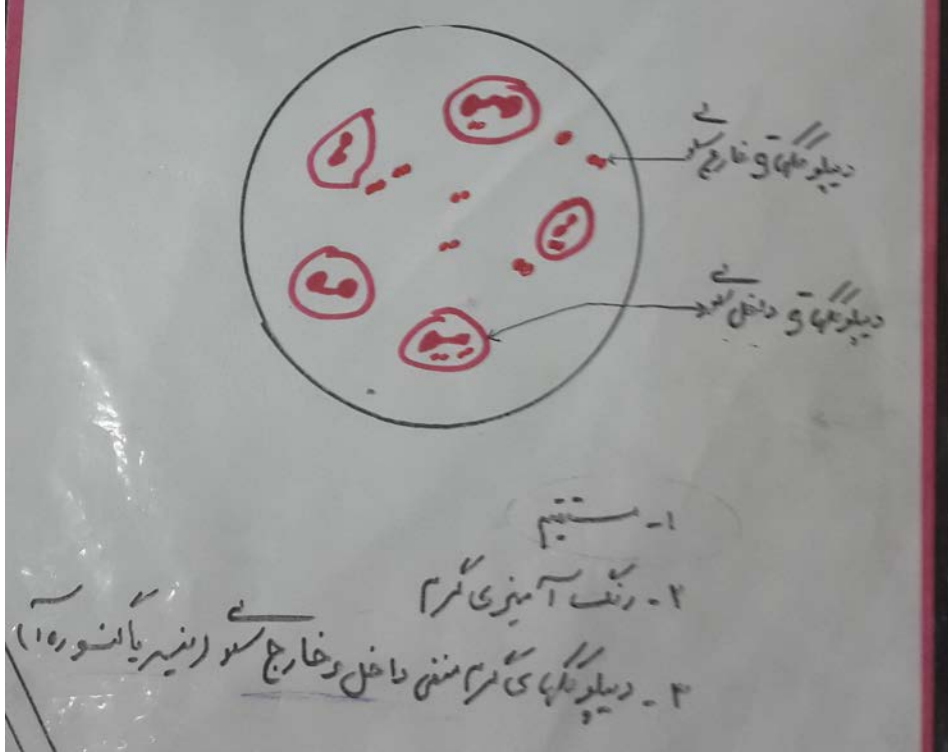
Streptococcus pneumoniae

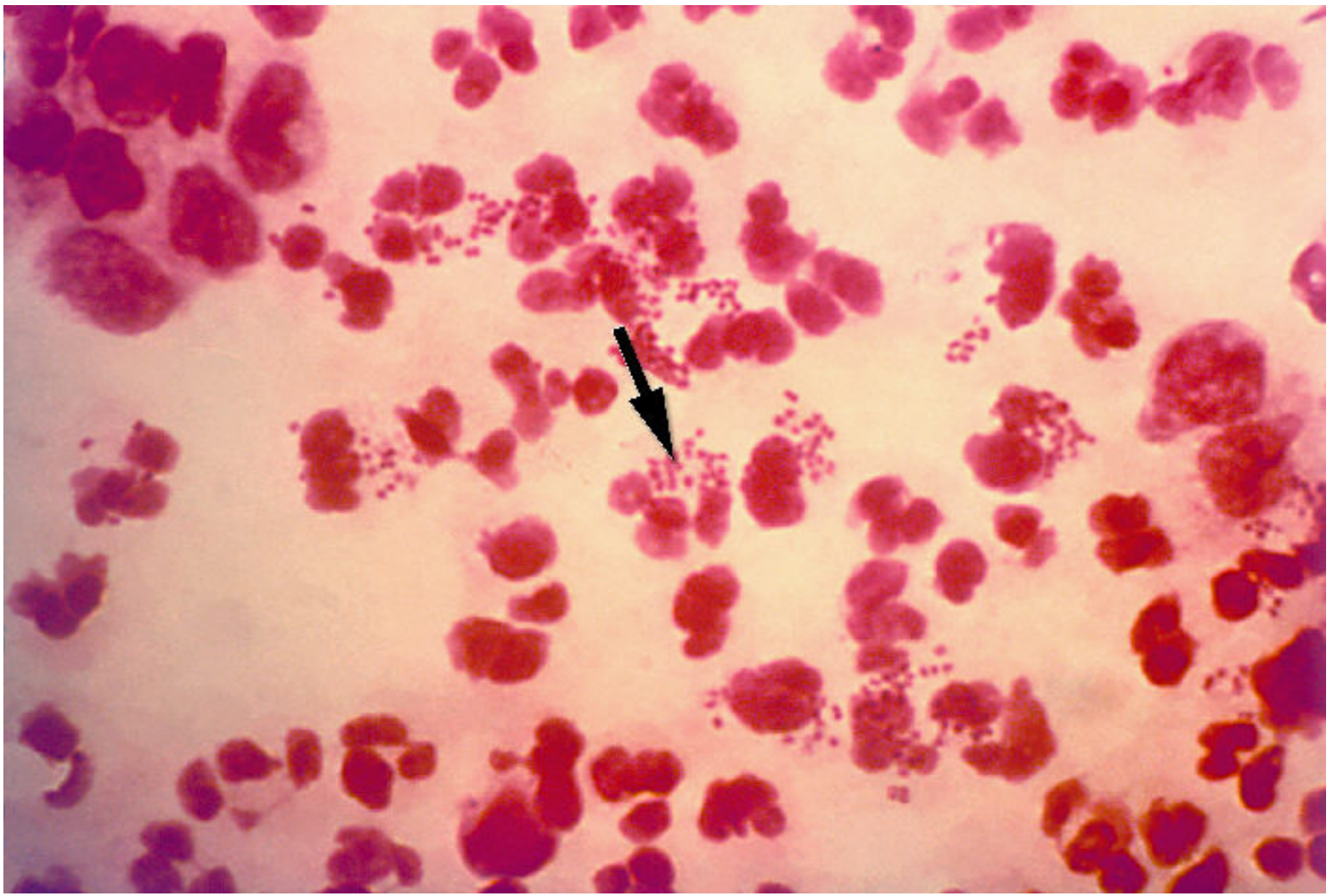


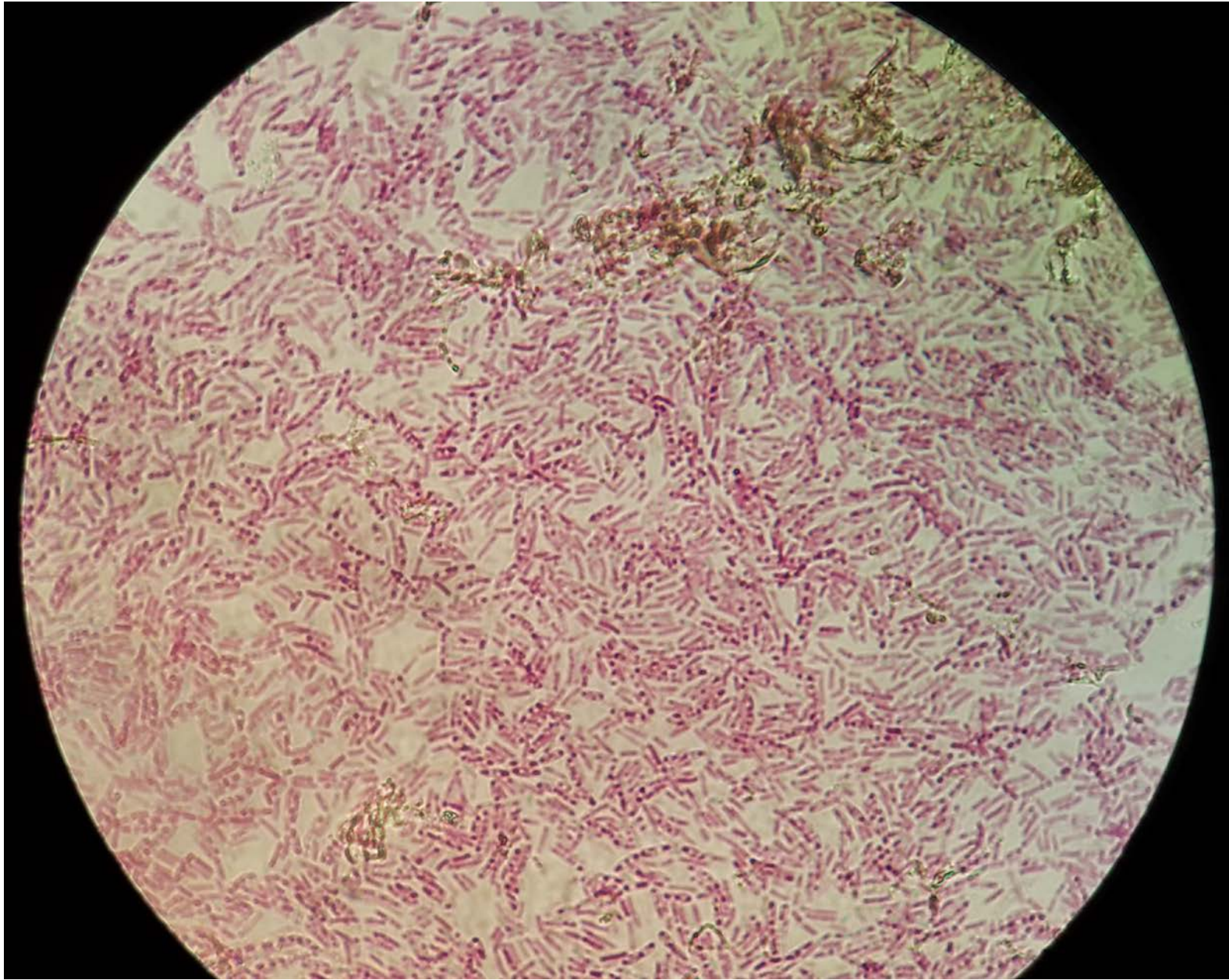
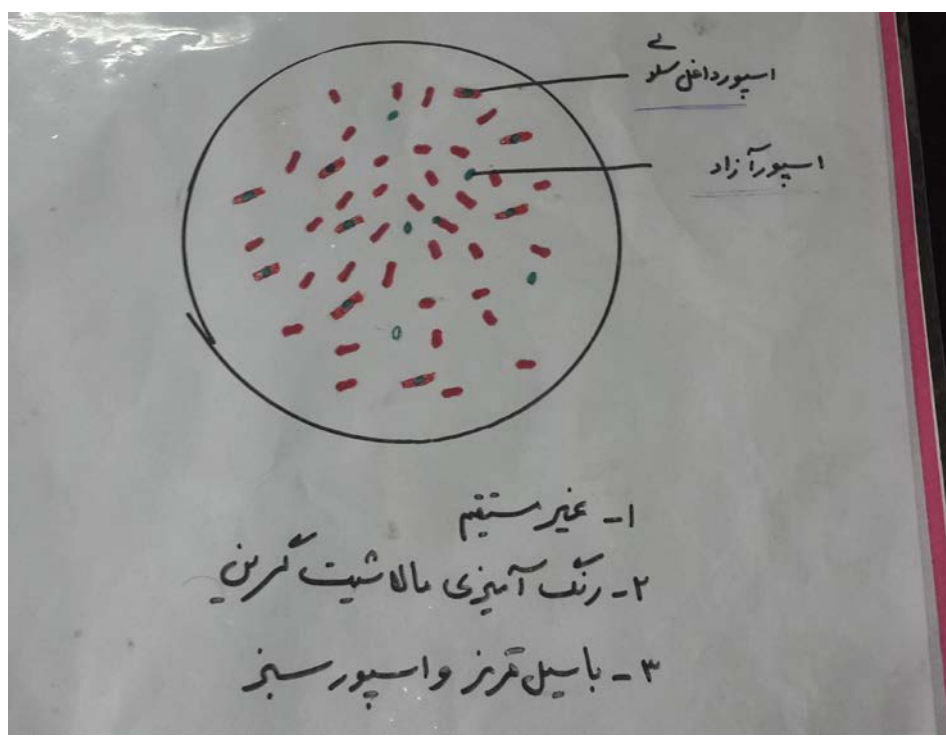


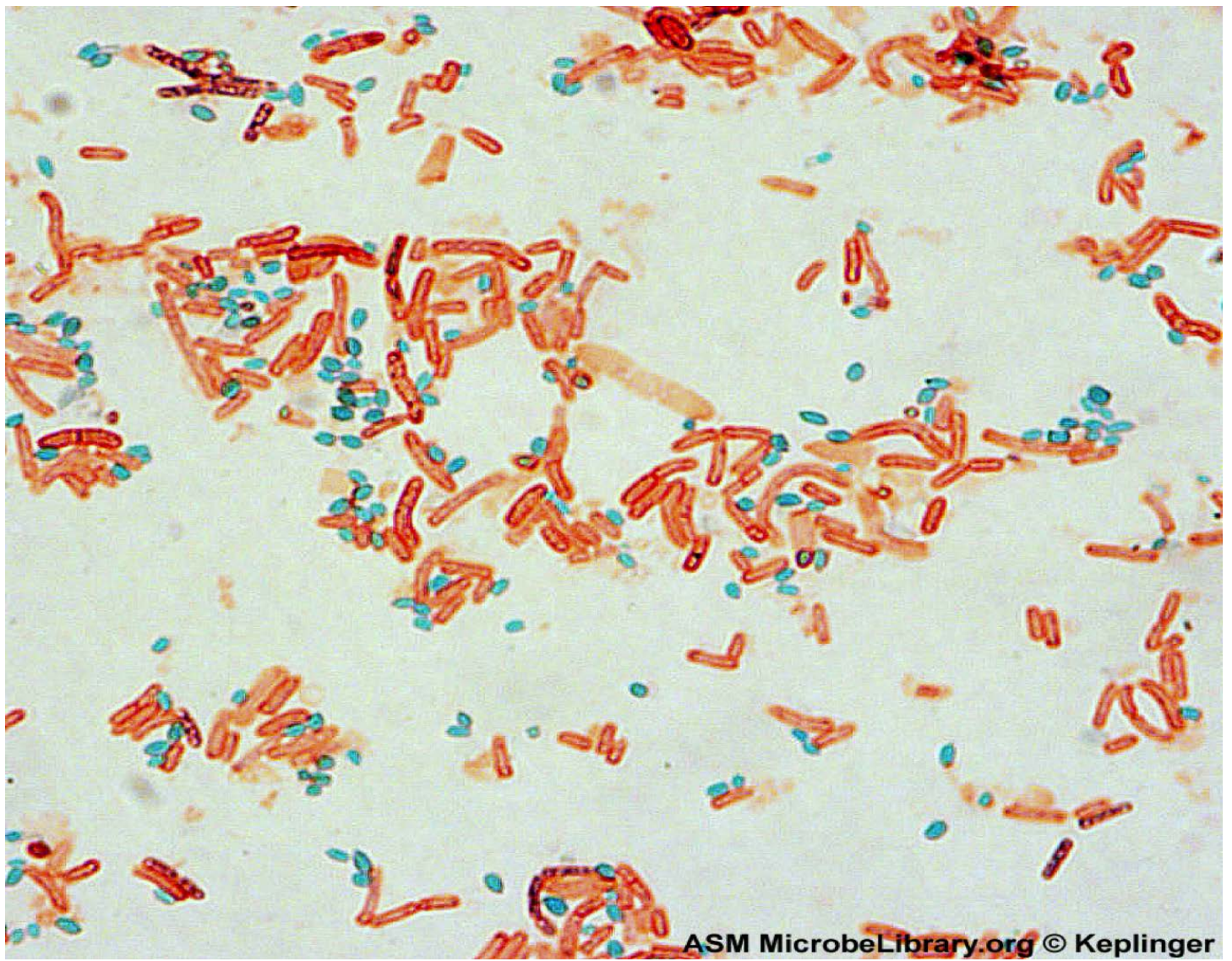
گرم منفیه دگ طبیعتا !!

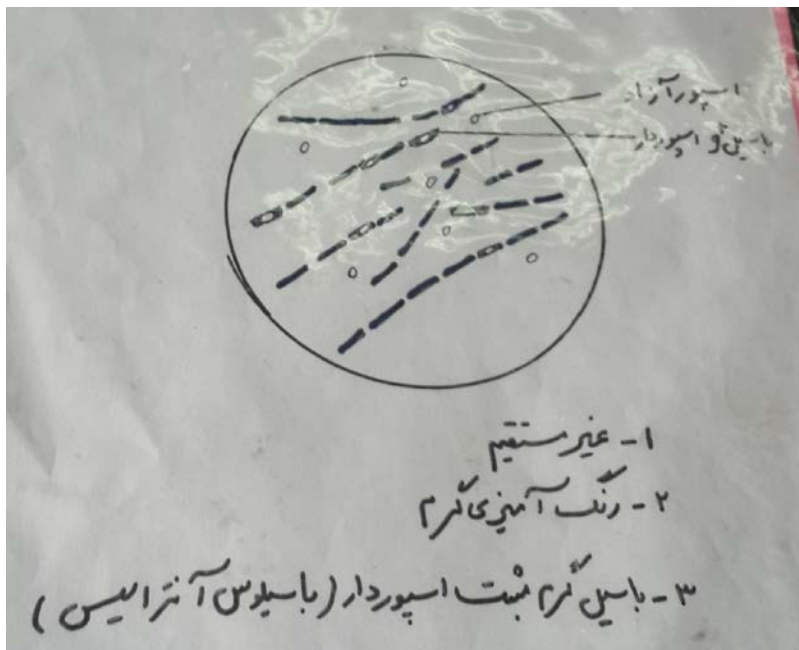


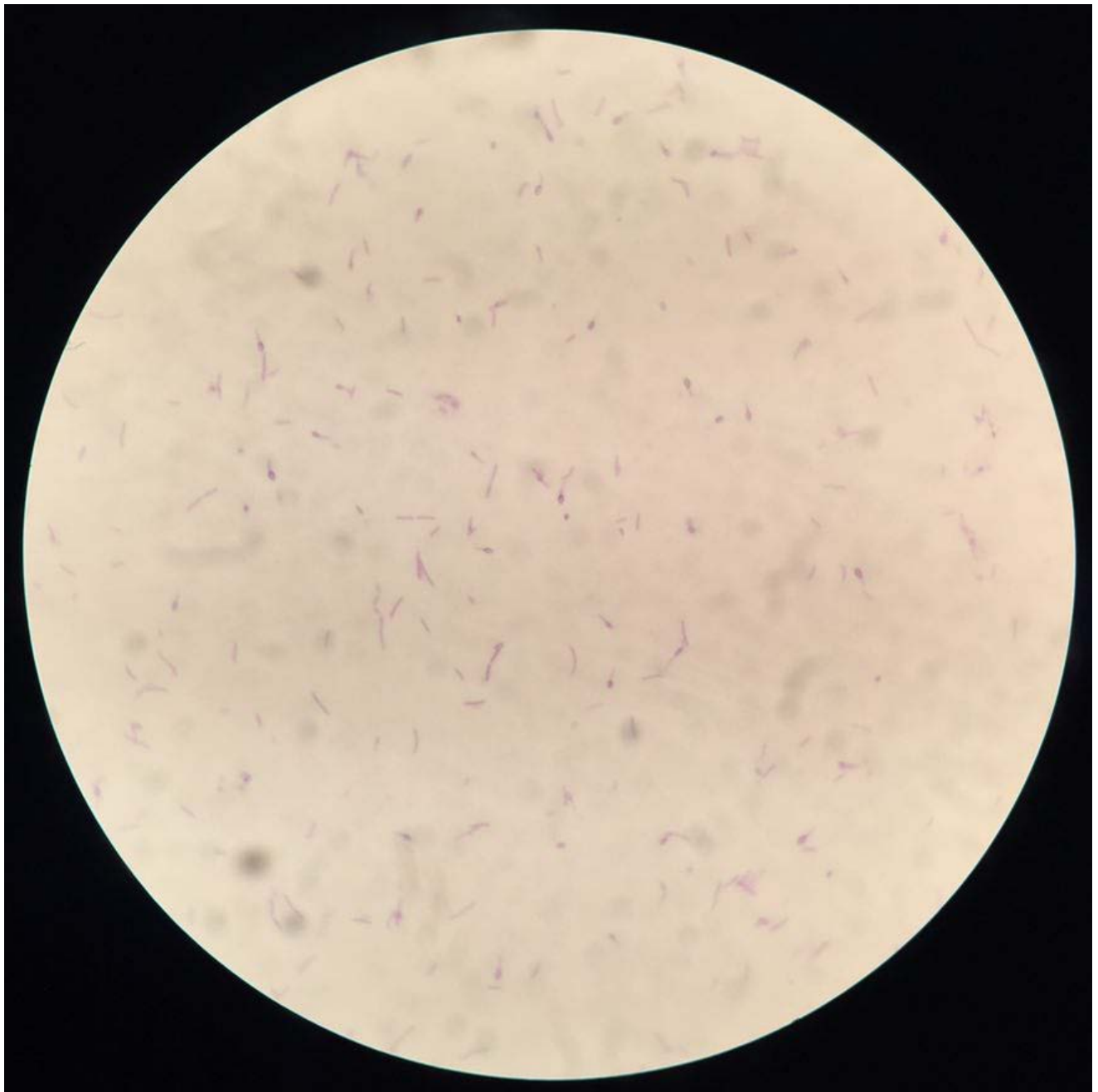
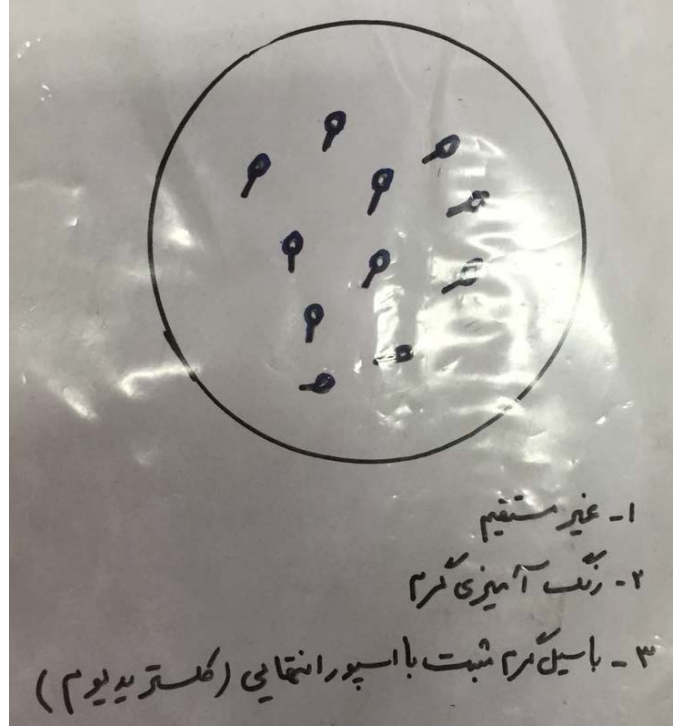


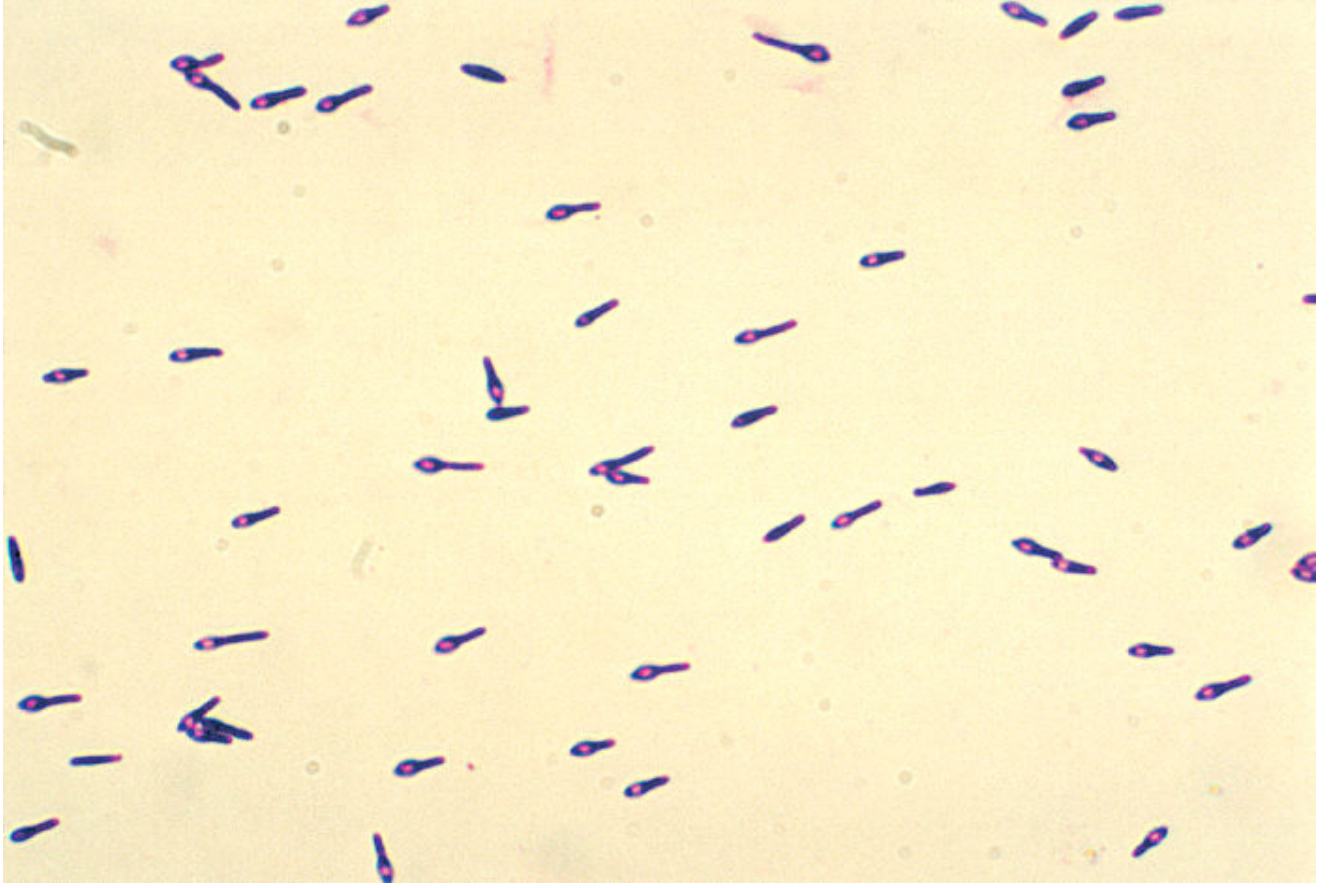












ظرف نشونه

- ۱- ادرار
- ۲- خلط

۳- مدفوع

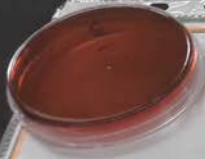
۴- پشه های پیرولوپتیک



- ۱- بلاد آگار
- ۲- شکلات آگار
- ۳- مکائی آگار

۴- E.M.B

۵- مولر هینتون



کلی لاکٹوز (+/-) (کلی لاکٹوز)



عبارت
میرابیل

کلی لاکٹوز (+/-) (کلی لاکٹوز)



عبارت
میرابیل

پیلیان سبز سودومونا



پیلیان سبز سودومونا



حساسیت کا پتہ لہو
- انی لیو



تست
CAMP



DNA S

تست



۱۳۴ / ماکروفرماتاسیو

انگوبانور برداشته و روی آن HCl یک زمان بریزید تا به حالت غوطه بور، بیکند دقیقه صبر نمائید، آنرا در پشت بیک شیشه سیاه یا مات مشاهده نمائید. در صورت تولید *Deoxy-ribonuclease* و تجزیه *DNA* توانش روشنی فوراً در اطراف کشت مشاهده می شود. بقیه پتری با *DNA* ملقی مانده، کندر و سفید باقی خواهند ماند (شکل ۱۶-۵).

شیمی عمل معرف اسید کلریدریک (HCl): اولیگونوکلوئیدهای حاصل از هیدرولیز در اسید حل شده و هاله روشنی در اطراف ناحیه کشت مشاهده می شود. هر چه آنزیم بیشتر باشد اندازه هاله بزرگتر است. *DNA* هیدرولیز شده در اسید غیر محلول بوده و اسید اصلاح موجود در محیط را رسوبات داده و باعث آبری شدن در اطراف هاله روشن می گردد.

DNase test

مثبت <i>Staphylococcus aureus</i>	منفی <i>S. epidermidis & S. saprophyticus</i>
--------------------------------------	--

فلوجارت شش این استافیلوکوکها با کمک... در اکسی ریبو نوکلئاز

استافیلوکوک

بخشی از فلور طبیعی... استافیلوکوکها با کمک... در اکسی ریبو نوکلئاز

خارجی (مانند کاک... ششها - در... استافیلوکوکها با کمک... در اکسی ریبو نوکلئاز

از اتصال به این... ششها - در... استافیلوکوکها با کمک... در اکسی ریبو نوکلئاز

کمی داشته اما در... ششها - در... استافیلوکوکها با کمک... در اکسی ریبو نوکلئاز

عوامل عفونت هائ... ششها - در... استافیلوکوکها با کمک... در اکسی ریبو نوکلئاز

سفید داشته و هم... ششها - در... استافیلوکوکها با کمک... در اکسی ریبو نوکلئاز

تغییر رنگ به زرد... ششها - در... استافیلوکوکها با کمک... در اکسی ریبو نوکلئاز

شده می کند اما عدم... ششها - در... استافیلوکوکها با کمک... در اکسی ریبو نوکلئاز

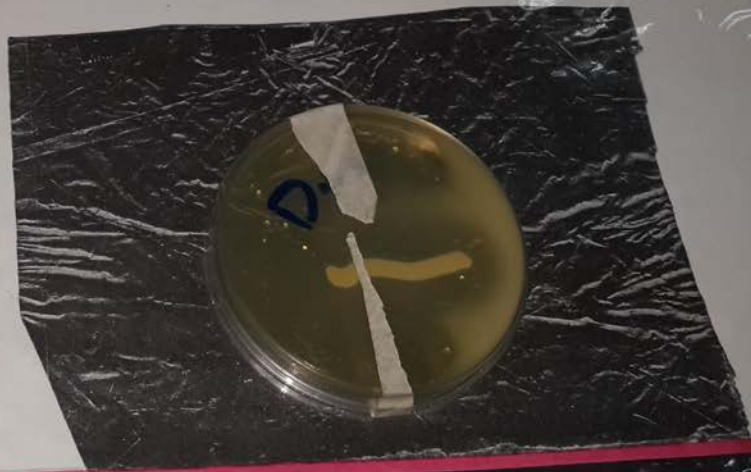
نماید.

استافیلوکوک

عقوتنهائ

DNA S

تست

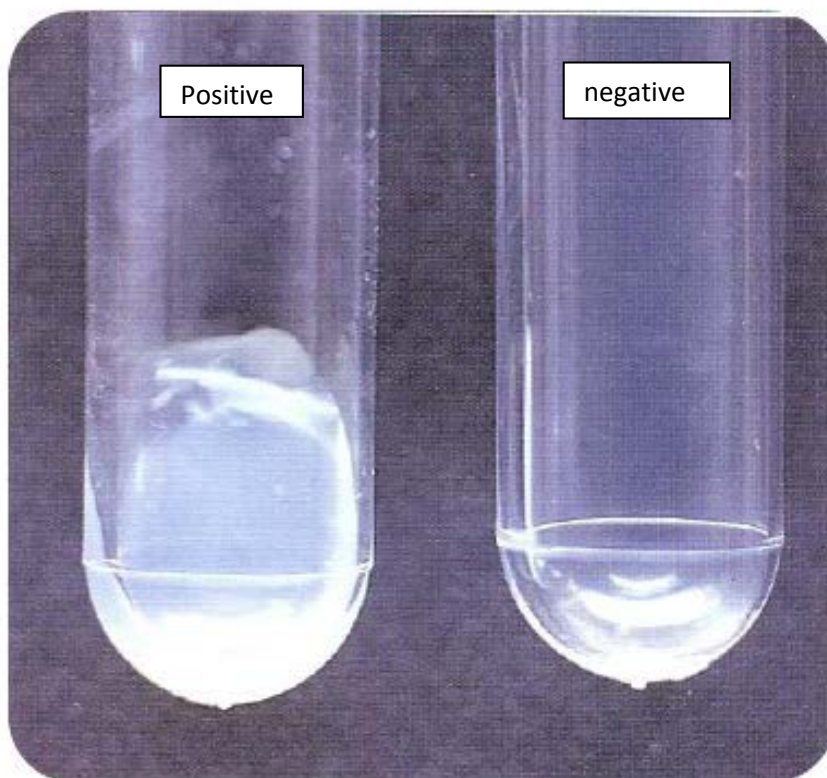


کمیترقند ماتیتول



تست کوagulase
کوagulase

Tube Coagulase Test



The tube coagulase test detects both free and cell bound coagulase of *S. aureus*. Bacteria are incubated in plasma for 2-4 hours and the tubes turned on their sides as illustrated. Free coagulase acts on prothrombin and fibrinogen in plasma and forms a fibrin clot (left). In many laboratories staphylococci are simply differentiated as coagulase positive or coagulase negative without speciation

۱- بامیل اسلوسین
۲- شدد در کور

۶/۱۵

استرولر

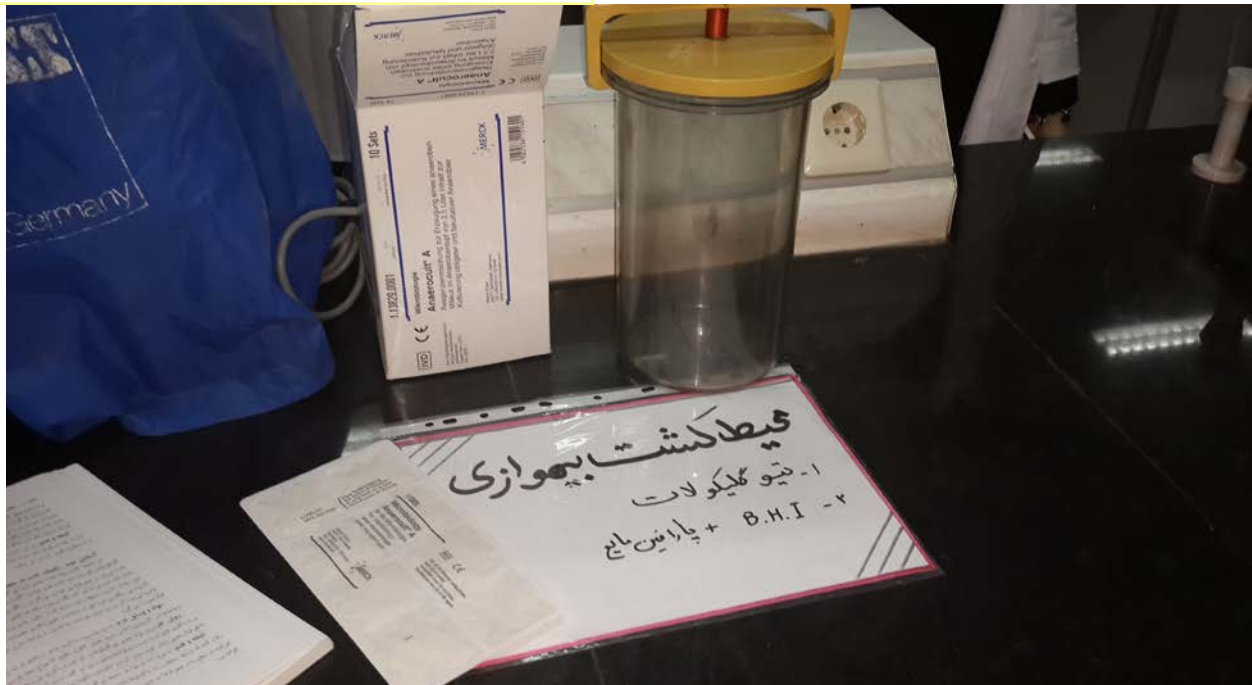
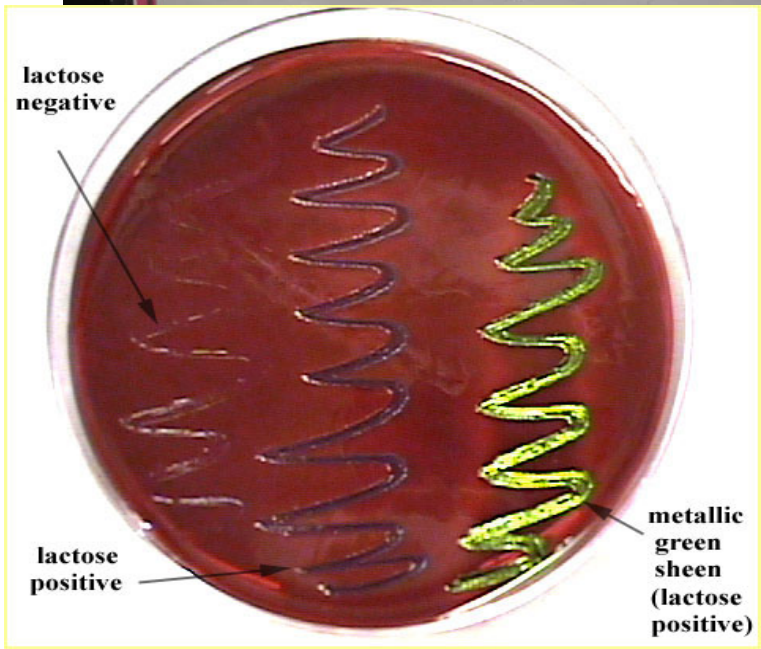
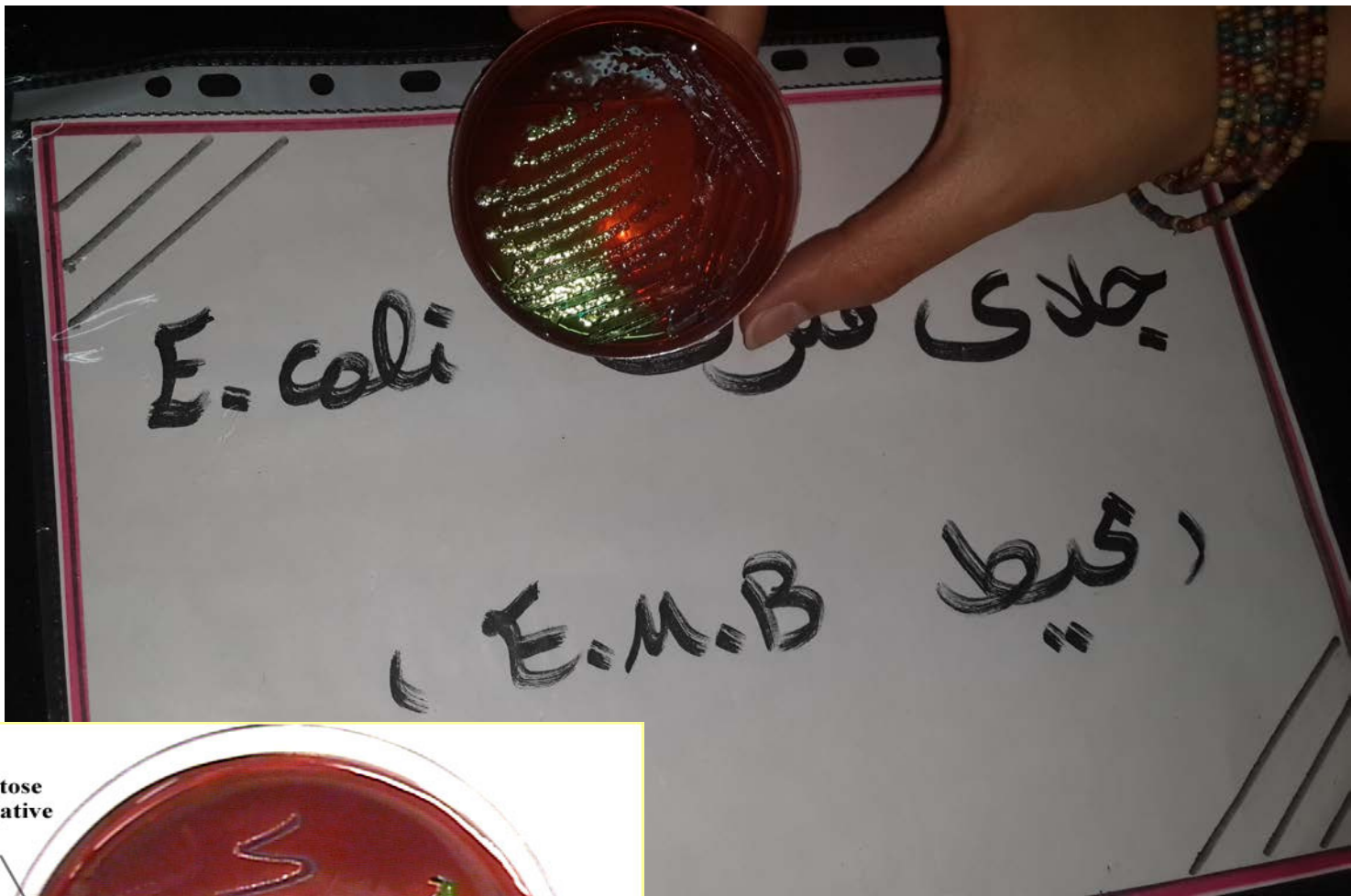
IZ	≤ 14	16-18	≥ 18
CFP	≤ 15	16-20	≥ 21
CTX	≤ 14	15-22	≥ 23
CP	≤ 15	16-20	≥ 21
E	≤ 3	14-22	≥ 23
SM	≤ 12	13-14	≥ 15
OK	≤ 5	11-12	≥ 13
P	≤ 28	-	≥ 29
TIC	≤ 14	-	≥ 15

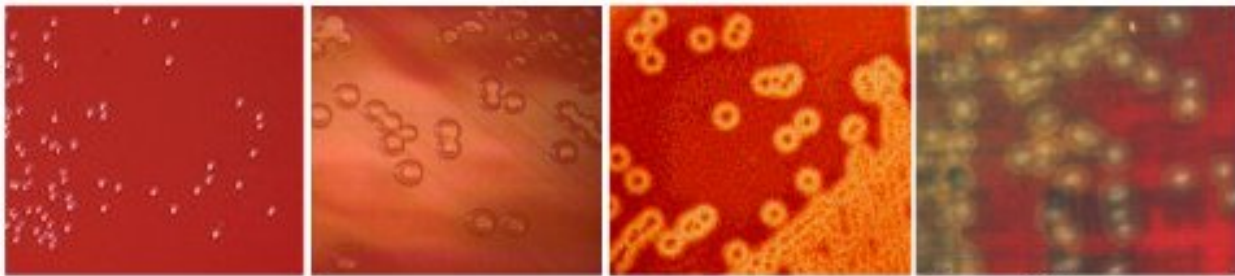
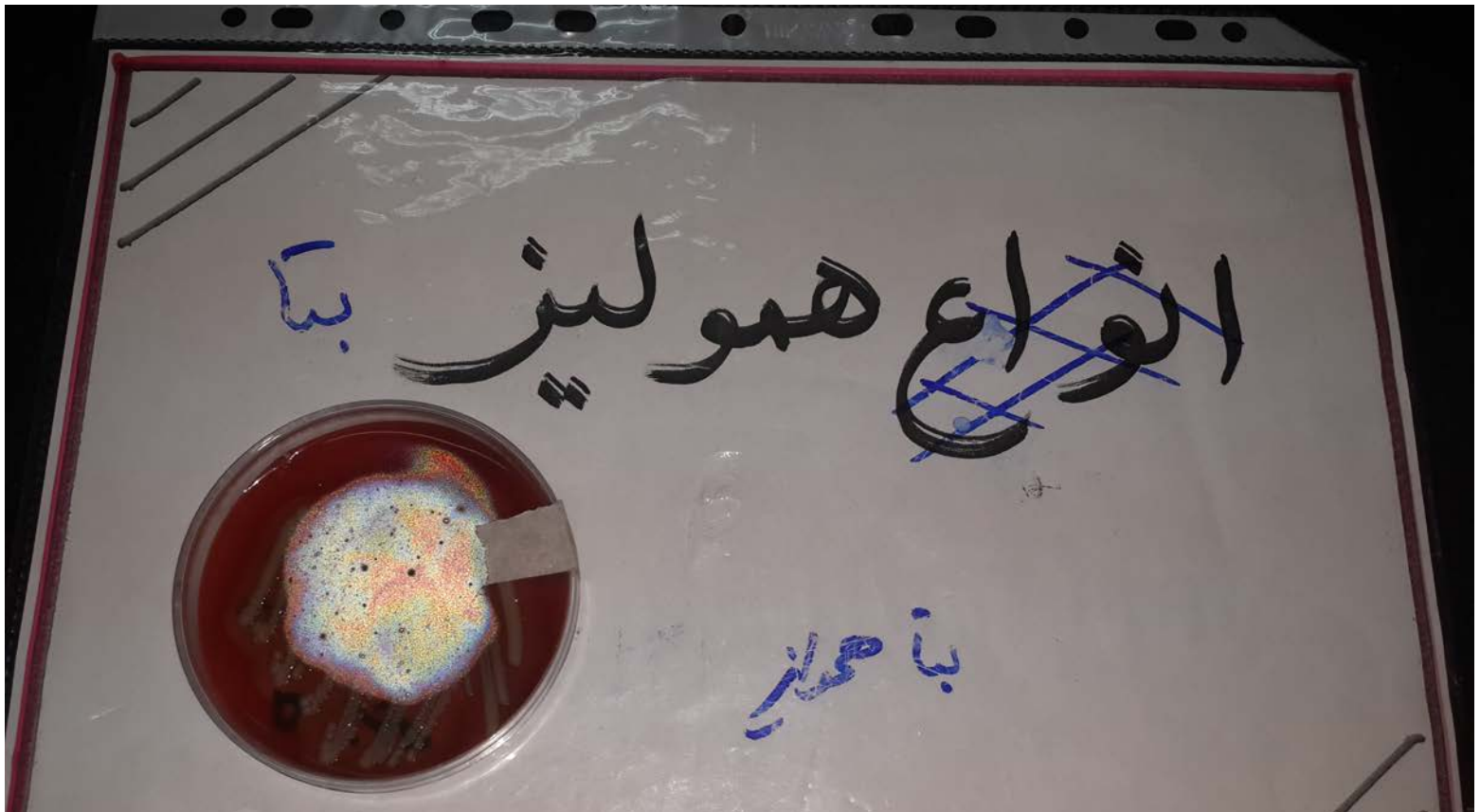
۱۵

To13	≤ 12	13-14	≥ 15
V	-	-	≥ 15
CRO	≤ 13	14-20	≥ 21
TC	≤ 14	15-19	≥ 20
IMI	≤ 13	14-15	≥ 16
GM	≤ 12	13-14	≥ 15
PB	≤ 13	14-16	≥ 17
AN	≤ 14	15-16	≥ 17
PY			

تست آنتی بیوتیک







gamma

gamma

beta

alpha

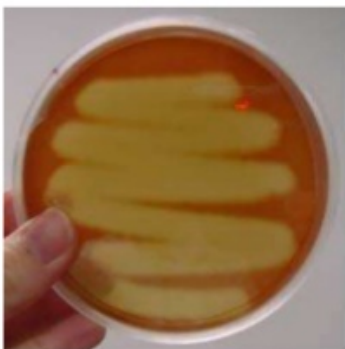
Blood Agar:

Shows three types of hemolysis

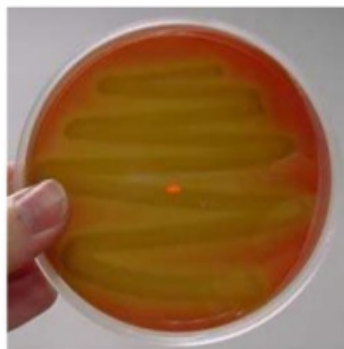
α Hemolysis

β Hemolysis

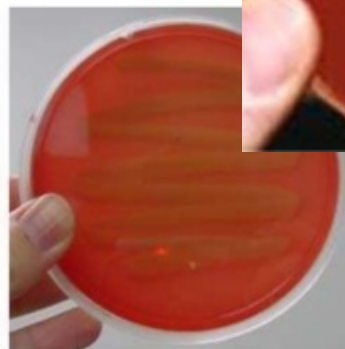
γ Hemolysis



Beta Hemolysis

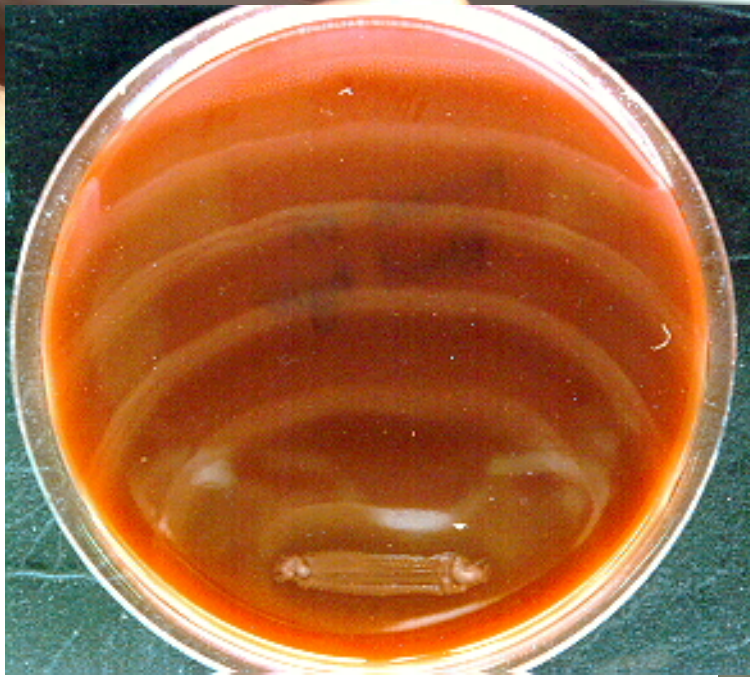
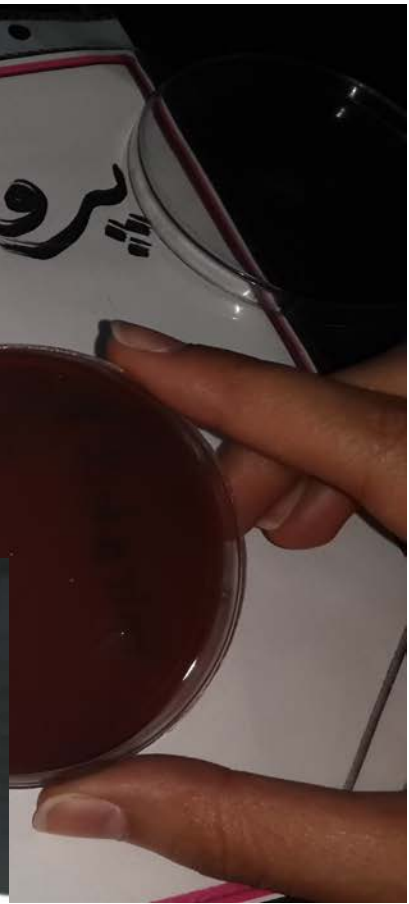


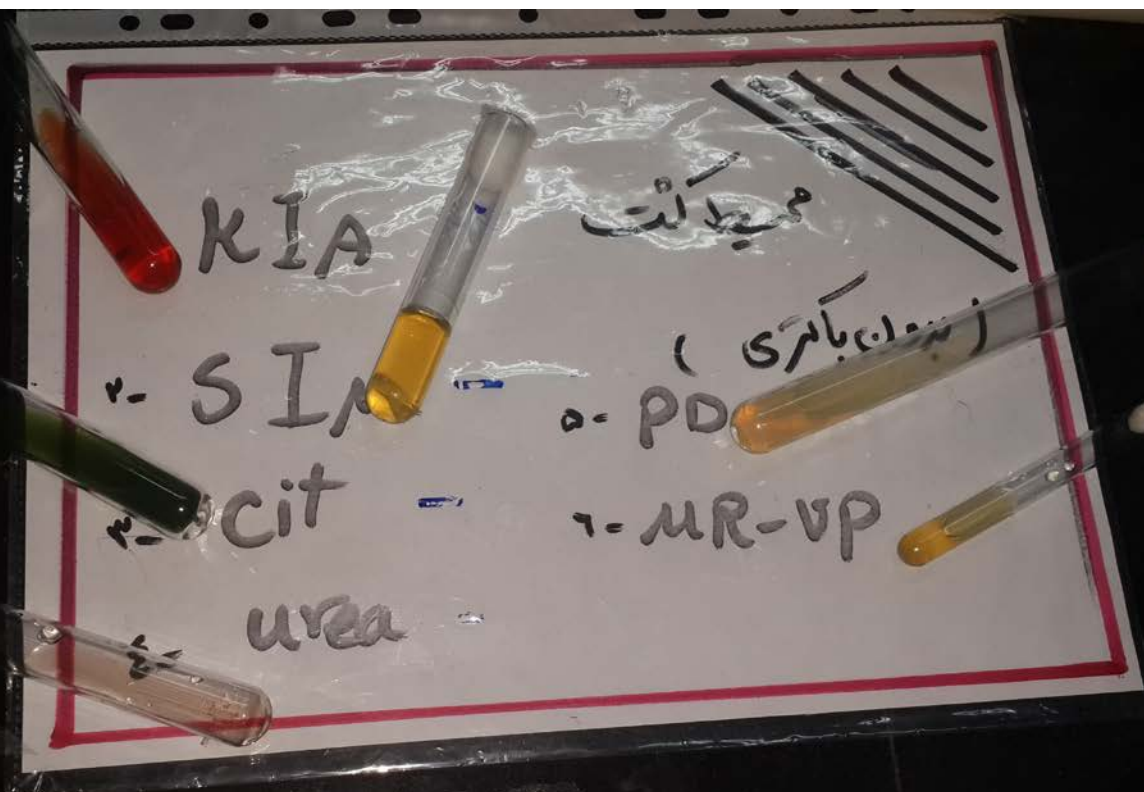
Alpha Hemolysis



Gamma Hemolysis

پروٹینوسس میرا بلیس
سوارینٹ





در آخر دوباره تشکر می کنم از همه ی دوستان ، فقط یه چند تا نکته :

- ۱- عکس های اینترنت و آزمایشگاه خودمون فک کنم ب کیفیتشون به راحتی قابل تشخیص باشن (دی) ولی اگه هم تشخیص ندادین این طور بوده روال که اول عکسای آزمایشگاه خودمون و سپس عکسای آزمایشگاهای اجنیا آورده شده !!!
- ۲- یه فیلم مانندی هم دوستان تهیه کردن که ایشالا سعی می کنیم تا فردا برسه دست آقای صادقی (ایشالا)

گفاره شراب خوری های بی حساب

هیار در میانه ستان نشستن است"

صاب تیزی