

## ۱۰ فوریت های طبی داخلی

### غش یا سنکوپ:

#### تعریف :

نرسیدن خون کافی به مغز (کوتاه مدت) می باشد. در نتیجه و بیهوشی در نتیجه غش یا سنکوپ ، از دست دادن موقت هوشیاری مغز کنترل خود را روی اعضاء بدن از دست می دهد و فرد سقوط می کند. مهمترین وجه تمایز غش از ایست قلبی این است که غش کاهش خونرسانی به مغز است اما ایست قلبی عدم خونرسانی به قلب می باشد و غش در یک لحظه اتفاق می افتد . توجه داشته باشید که علت عمده غش در ورزشکاران بعد از تمرین به دلیل از دست دادن حجم زیادی از مایعات بدن به دلیل تعریق می باشد.



#### غش قلبی ( سنکوپ ) :

غش قلبی ناشی از کاهش ناگهانی برونده قلب، در اثر سکتة قلبی، بیماری های دریچه قلب، تومورهای دهلیز چپ و آریتمی قلبی (که باعث می شود جریان خون به طور موثر برقرار نشود و خون کافی به مغز نرسد) می باشد. از میان این آریتمی ها کندشدن و تندشدن شدید ضربان قلب را باید نام برد، به گونه ای که اگر ضربان قلب به کمتر از ۳۵ و بیشتر از ۱۸۰ ضربان در دقیقه برسد، فرد سنکوپ می کند.

#### علل:

۱. کاهش حجم زیادی از مایعات بدن
۲. ترس یا هیجان
۳. خستگی مفرط یا ایستادن طولانی
۴. برخاستن ناگهانی از حالت خوابیده به نشسته یا ایستاده
۵. گرما یا فقدان هوای تازه
۶. سوء تغذیه
۷. کم خونی
۸. شنیدن ناگهانی خبر بسیار خوب یا بد
۹. کاهش یا افزایش ناگهانی فشار خون
۱۰. تومورهای مغزی
۱۱. بیماری قلبی
۱۲. دیابت
۱۳. بیماری های گوش داخلی
۱۴. زور زدن به مدت طولانی، مثلاً در اثر سرفه شدید و طولانی یا زور زدن برای اجابت مزاج به هنگام یبوست
۱۵. پایین افتادن قند خون
۱۶. صرع

#### علائم:

۱. رنگ پریدگی، سردی پوست و عرق زیاد
۲. سرگیجه
۳. گزگز دست و پا
۴. اختلال در بینایی
۵. سیاهی رفتن چشم
۶. سبکی سر
۷. مردمک های گشاد
۸. کاهش درجه حرارت بدن، فشار خون، تعداد تنفس و نبض (البته تعداد نبض ابتدا کاهش یافته و بعد از مدتی کوتاه افزایش می یابد).
- ❖ در غش تنفس وجود دارد و نبض قطع نمی شود (بر خلاف ایست قلبی)
۹. از دست دادن تعادل، سقوط و عدم هوشیاری (اما فرد هرگز بیهوش نمی شود).
۱۰. بی حالی و سستی
۱۱. تهوع و استفراغ
۱۲. احساس صدای سوت در گوش

## اقدامات و کمکهای اولیه:

۱. اگر فرد نشسته است سر او را خم کرده و وسط زانوهایش قرار دهید، ولی وضعیت دراز کش بهتر است.
  ۲. پاها را در حالیکه مصدوم دراز کشیده است، به میزان ۳۰ سانتی متر بالاتر از سر وی قرار دهید تا جریان خون برقرار شود.
  ۳. سر فرد را به عقب خم کنید تا زبان از مسیر راه هوایی خارج شود.
  ۴. لباس های مصدوم را شل کنید.
  ۵. تا زمانی که مصدوم به هوش نیامده است به او چیزی نخورانید.
  ۶. اگر بدن مصدوم سرد است ، او را در پتو بپیچید.
- ❖ غش اگر چه مسئله ساده ای است ، ولی می تواند نشانه بیماری قلبی و یا غیره باشد، از این رو به افرادی که دچار غش می شوند توصیه می شود به پزشک مراجعه نمایند.

## صرع:

صرع از بیماریهای مغز و اعصاب می باشد که معمولاً بصورت تشنج و یا حواس پرتی است که در مدت زمان کوتاه اتفاق می افتد . بصورت ناگهانی و تقریباً بدون هیچ علامت آگاهی دهنده آغاز و چند دقیقه به طول می انجامد و مصدوم پس از آن ، از حوادث بوقوع پیوسته چیزی بیاد نمی آورد .

## مراتل :

- مراتل صرع :
- مرحله اول : تمام عضلات فرد منقبض شده و مثل پوب فشک شده و در پی آن به زمین می خورد
  - مرحله دوم : چند ثانیه بعد از مرحله اول دچار تشنج ها و تکانهای متعدد در تمام بدن می شود . در این مرحله کف از دهان بیمار خارج شده و ممکن است ادرار و مدفوع وی دچار بی اختیاری گردد
  - مرحله سوم : پس از مرور یک دقیقه به حالت اغما می رود . در انتها فرد بهوش آمده و ممکن است به خواب طبیعی برود

## سکته قلبی

### نشانه‌های حمله قلبی از عبارتند از :



- ۱) - درد مزمن و پایدار قفسه‌ی سینه - اغلب بصورت احساس سنگینی در قفسه سینه بازگو می‌شود.
- ۳) - گسترش درد به سمت، فک، گردن و دست‌ها
- ۴) - تنگی نفس و احساس ناراحتی در ناحیه شکم، مانند سوءهاضمه
- ۵) - از حال رفتن بی‌مقدمه فرد
- ۶) - خاکستری شدن پوست یا آبی شدن لب‌ها
- ۷) - ضربان سریع و ضعیف که ممکن است نامنظم نیز باشد
- ۸) - عرق زیاد و سرد شدن پوست و نفس نفس زدن (فرد حس می‌کند هوا کم است)

بیمار را در حالت نیمه خوابیده شبیه به (W) قرار دهید. به عبارت دیگر پشت بیمار زاویه ۷۵ درجه با زمین بسازد و زانو‌ها در حالت جمع شده باشند حرف

اگر بیمار قرص یا اسپری خاصی برای بیماری قلبی اش دارد، به او کمک کنید که از آن استفاده کند.

اگر بیمار ناهوشیار شد، کمک‌های اولیه مربوط به بیمار ناهوشیار را بکار ببرید ( CAB )

استفاده از قرص زیر زبانی نیتروگلیسرین \* قبل از حمله در موقع آنژین صدری و می‌توان هر ۵ دقیقه تا دو بار دیگر دارو را تکرار کرد. اگر پس از ۱۵ دقیقه با مصرف ۳ قرص درد برطرف نشد، با مرکز فوریت‌های پزشکی تماس بگیرید

### کمک‌های اولیه در هنگام حمله قلبی:

\* : این دارو در سه مورد مفید است و کاربرد دارد: (۱) تفتیف یک آنژین صدری با مصرف دارو و پس از شروع درد، (۲) جلوگیری از حمله قلبی با مصرف دارو و درست پیش از بروز حمله ، و (۳) کاهش تعداد عملیات با مصرف دائمی و منظم دارو. قرص‌های زیر زبانی نیتروگلیسرین ، قرص‌هایی که در دهان بین لب یا کونه و لثه‌های فوقانی گذاشته می‌شوند، یا اسپری آئروسول که در زیر زبان زده می‌شود، همگی عملیات آنژینی را تفتیف داده یا از آن‌ها جلوگیری می‌کنند

### موارد احتیاط

در صورت وجود هر یک از موارد زیر پیش از مصرف نیتروگلیسرین ، پزشکتان را مطلع سازید

حساسیت به هر نوع ماده غذایی ، نکه دارنده‌ها، یا رنگ‌های خوراکی ، نیتروگلیسرین ؛ یا داروهای دیگر (به ویژه نیترات‌ها و نیتريت‌ها بارداری یا شیردهی )

مصرف داروهای دیگر، به ویژه داروهای پرفشاری خون ، یا دیگر داروهای

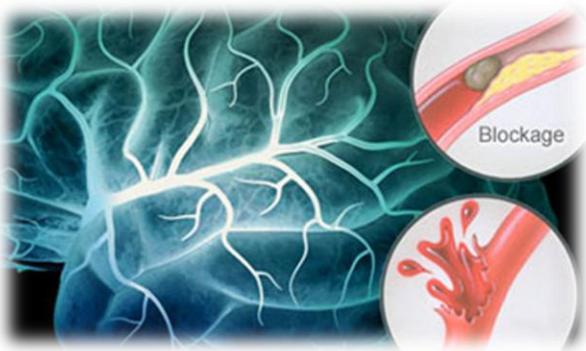
سابقه یا ابتلا به خونریزی مغزی یا ضربه به سر اخیر، کم خونی ، گلوکوم (افزایش فشار داخل چشم )، پرکاری تیروئید، مشکلات قلبی ، یا بیماری

های کلیوی

## سکته مغزی:

### تعاریف :

اصطلاح «سکته مغزی» وضعیتی را توصیف می‌کند که در آن، جریان خون یک قسمت از مغز در اثر یک لخته خونی یا یک رگ خونی پاره شده، به‌طور ناگهانی و جدی مختل می‌شود. انتقال سریع بیمار به بیمارستان بسیار حیاتی است. اگر سکته مغزی به دلیل لخته روی داده باشد، می‌توان با دادن دارو، وسعت صدمه مغزی را محدود و روند بهبود را سریع‌تر کرد. سکته مغزی به‌طور شایع‌تر در سنین بالا و نیز در افرادی که دچار فشار خون بالا یا برخی دیگر اختلالات گردش خون هستند، رخ می‌دهد. آثار سکته مغزی وابسته به حجم و بخشی از مغز است که دچار آسیب شده است. در برخی موارد، این وضعیت می‌تواند کشنده باشد؛ با این حال، اکثر افراد پس از سکته مغزی، به‌طور کامل بهبود پیدا می‌کنند.

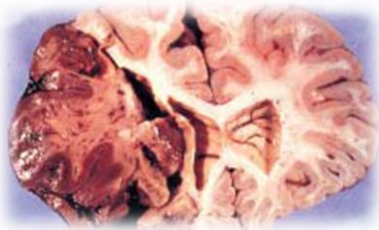


### تشخیص :

- ← مشکلاتی در تکلم و بلع
- ← ضعف، بی‌حسی، فلج نصف صورت، یک دست، یک پا، در یک طرف بدن
- ← سردرد شدید و ناگهانی
- ← وضعیت ذهنی منگ و هیجان‌زده که می‌تواند با مستی اشتباه گرفته شود

### اهداف

باز نگه داشتن راه تنفسی  
فراهم کردن شرایط انتقال فوری بیمار به بیمارستان



اگر مصدوم پاسخ نمی‌دهد، او را از نظر CAB کنترل کنید

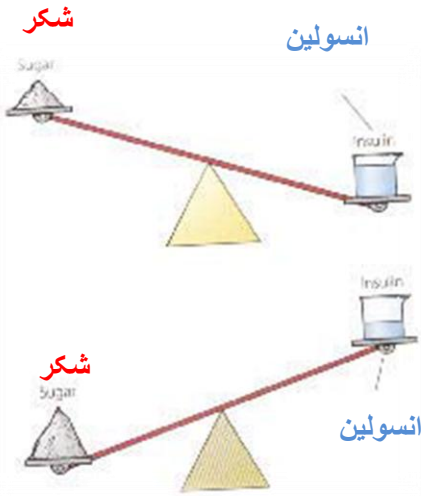
با اورژانس تماس بگیرید

اگر مصدوم هیچ آسیبی (ناشی از افتادن) ندیده است، بگذارید دراز بکشد به طوری که سر و شانه هایش کمی بالاتر باشد تا کمتر به مغز فشار وارد آید. مصدومی را که پاسخ نمی‌دهد اما نفس می‌کشد در وضعیت بهبودی قرار دهید، یعنی به یک پهلو (تا راه هوایی باز بماند)

مبادا به مصدومی که دچار سکته مغزی شده است، چیزی بخورانید، چون ممکن است ناحیه گلو فلج شد هباید و بلع دچار اختلال باشد

## دیابت:

### دیابت چیست؟



دیابت يك اختلال در سوخت و ساز (متابولیسم) بدن است که در آن یا انسولین به تعداد کافی در بدن وجود ندارد و یا انسولین موجود قادر نیست تا وظیفه خود را به درستی انجام دهد و در نتیجه به علت وجود مقاومت در برابر آن، قند خون بالا می‌رود. انسولین هورمونی است که توسط سلول های "بتا" واقع در پانکراس ترشح می‌شود و وظیفه اصلی آن کاهش قند خون است. پانکراس نیز یکی از غدد دستگاه گوارش است که در پشت معده قرار دارد بالا بودن قند خون در دراز مدت باعث بروز عوارض در سیستم قلب و عروق، کلیه‌ها، چشم و سلسله اعصاب می‌گردد.

### دیابت نوع ۱:

که در گذشته "دیابت وابسته به انسولین" نامیده می‌شد و هر سنی را دربر می‌گیرد اما در کودکان و جوانان شایع تر است. بدن افراد مبتلا به دیابت نوع ۱ قادر به تولید انسولین کافی نمی‌باشد. لذا، برای کنترل قند خونشان نیازمند انسولین تزریقی هستند. عدم دسترسی به انسولین در افراد مبتلا به دیابت نوع ۱ موجب مرگ و میر ایشان می‌شود.

### دیابت نوع ۲:

که در گذشته به آن "دیابت غیر وابسته به انسولین" گفته می‌شد. در افراد میان سال به بالا بخصوص افراد دارای اضافه وزن، شایع است. با توجه به پدیده رو به افزایش چاقی و کم تحرکی در افراد جوان، دیابت نوع ۲ همیشه به انسولین نیاز ندارند و غالباً می‌توانند دیابت خود را با تغذیه صحیح و کاهش وزن و فعالیت بدنی کنترل نمایند. اما ممکن است به دارو نیز نیاز داشته باشند. دیابت نوع ۲ تقریباً ۹۵-۹۰ درصد کل دیابتی‌ها را دربر می‌گیرد.

### انواع دیابت:

### علائم:

- 1- شروع تدریجی
- 2- سرگیجه
- 3- تشنگی مفرط
- 4- تکرر ادرار
- 5- پوست برافروخته
- 6- استفراغ
- 7- بوی میوه در هوای تنفسی
- 8- تنفس سنگین
- 9- بالاخره بی‌هوشی

### اقدامات:

- 1- اگر شک دارید که سطح قند خون مصدوم بالاست یا پایین، به او غذا یا نوشیدنی شیرین و قنددار بدهید.
- 2- کنترل علائم CAB در صورت لزوم انجام اقدامات آن
- 3- استفاده از سرنگ انسولین در صورت داشتن و استفاده قبلی
- 4- در صورت وارد شدن مصدوم به شوک انسولین صرفاً دادن خوراکی شیرین
- 5- اگر در عرض 15 دقیقه بهتر نشد، در جستجوی کم‌کهای پزشکی باشید.