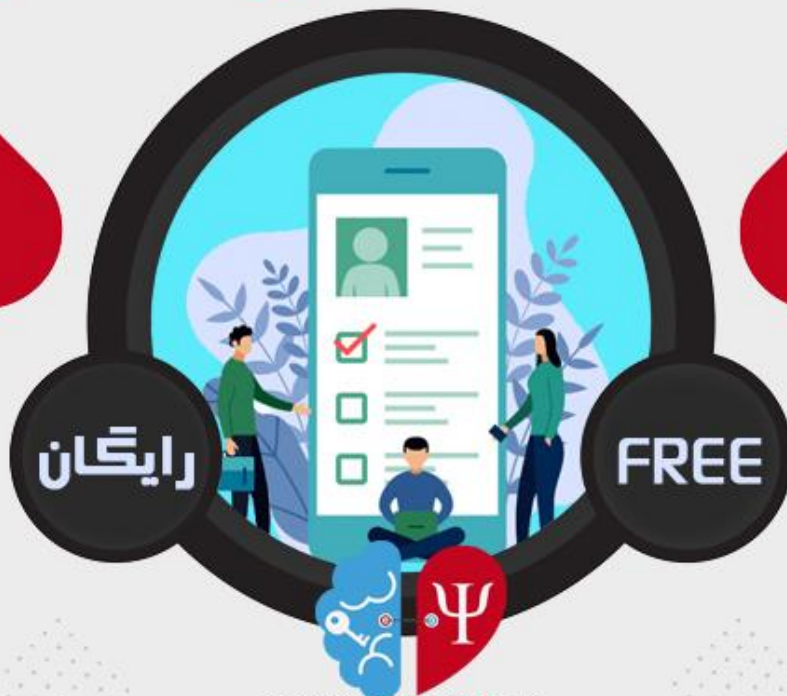


بِسْمِ اللَّهِ الرَّحْمَنِ الرَّحِيمِ

مهارت های ارتباطی بین فردی ماتسون (۱۹۸۳)

پرسشنامه های روانشناسی



WWW.RAVANN.IR

BUY NOW

ВУЛ ИОМ

WWW.RAVANN.IR

این پرسشنامه در سال ۱۹۸۳ توسط ماتسون با هدف سنجش میزان مهارت ارتباطی بین فردی در افراد مختلف تهیه شده و در ایران اصغر منجمی زاده در سال ۱۳۹۱ در پایان نامه کارشناسی خود تحت عنوان بررسی رابطه بین مهارت های ارتباطی بین فردی و میزان پذیرش اجتماعی دانشجویان دانشگاه پیام نور خوراسگان، روایی و پایایی آن را مورد بررسی قرار داد و روایی و پایایی مطلوبی را گزارش کرد.

روش اجرا

این پرسشنامه از نوع مداد-کاغذی بوده و قابلیت اجرا هم به صورت فردی و هم گروهی را دارا می باشد. بعد از بوجد آمدن رابطه حسنه با آزمودنی و گپی کوتاه قبل از آزمون، از آزمودنی می خواهیم که با توجه به احساس کلی که نسبت به خودش دارد ، کدام گزینه بیشتر به احوال او نزدیک تر است پس هر یک از عبارت های زیر را با دقت بخوانید. به هر عبارتی که در مورد شما صدق می کند پاسخ بسیار پایین، پایین، رضایتبخش، خوب، بسیار خوب بدهید. و هر جایی سوالات برایتان مبهم بود پرسید تا برایتان توضیح بدهم.

نمره گذاری

این پرسشنامه دارای ۱۹ سوال بوده و هدف آن سنجش میزان مهارت ارتباطی بین فردی در افراد مختلف است.

طیف پاسخگویی آن از نوع لیکرت بوده که امتیاز مربوط به هر گزینه در جدول زیر ارائه گردیده است:

گزینه	بسیار پایین	پایین	رضایتبخش	خوب	بسیار خوب
امتیاز	۱	۲	۳	۴	۵

برای بدست آوردن امتیاز کلی پرسشنامه، مجموع امتیازات همه سوالات را با هم جمع کنید. این امتیاز دامنه ای از ۱۹ تا ۹۵ را خواهد داشت.

نمره های بالاتر نشان دهنده مهارت ارتباط بین فردی بالاتر در شخص پاسخ دهنده خواهند بود و برعکس. اما برای یک نتیجه دقیق تر، می توان از دسته بندی زیر جهت سنجش میزان مهارت ارتباط بین فردی شخص پاسخ دهنده استفاده کرد:

✓ نمره زیر ۴۵ مشکل حاد ارتباطی

✓ نمره ۴۶-۶۵ مشکل ارتباطی

✓ نمره ۶۶-۹۵ فرد توانمند

RAVANN.IR

روایی و پایایی

در پایان نامه منجمی زاده (۱۳۹۱) جهت روایی همزمان پرسشنامه محاسبه و یک همبستگی قوی بین آن با پرسشنامه توانایی برقراری ارتباط موثر بدست آمد ($r = 0/698$) و در نتیجه روایی همزمان آن مورد تایید قرار گرفت.

همچنین پایایی پرسشنامه یا قابلیت اعتماد آن با استفاده از روش اندازه گیری آلفای کرونباخ محاسبه شد. معمولاً دامنه ضریب اعتماد آلفای کرونباخ از صفر (۰) به معنای عدم پایداری، تا مثبت یک (+۱) به معنای

پایائی کامل قرار می گیرد و هر چه مقدار بدست آمده به عدد مثبت یک نزدیکتر باشد قابلیت اعتماد پرسشنامه بیشتر می شود. ضریب آلفای کرونباخ برای پرسشنامه مهارت‌های ارتباطی بین فردی ۰/۷۳ بدست آمد که نشان دهنده پایایی خوب این پرسشنامه است.

شماره	سوالات	بسیار پایین	پایین	رضایتمند	خوب	بسیار خوب
۱	من می توانم احساساتم را دقیقاً شناسایی کنم					
۲	من می توانم احساس فرد دیگری را دقیقاً شناسایی کنم.					
۳	من می توانم احساساتم را با دقت بیان کنم.					
۴	من ارزش خودم را می دانم و احساس خوبی نسبت به خودم دارم.					
۵	من محدودیت های خود را با آرامش می پذیرم.					
۶	من می توانم احساسات منفی خود را شناسایی و آنها را بیان کنم.					
۷	من می توانم بدون آنکه دچار احساس خجالت و پوزش طلبی و معذرت خواهی شوم باز خورد مثبت را بپذیرم.					
۸	من می توانم پیام های غیر کلامی دیگران را دقیقاً بفهمم.					
۹	من می توانم دیگری را درک کنم و با احساسات او همانند سازی کنم.					
۱۰	من می توانم اهداف و نیاتم را واضح بیان کنم.					
۱۱	من می توانم به طور موثری با پیام هایی که دیگران ارسال می کنند ارتباط برقرار کنم.					
۱۲	در شرایطی که میزان استرس زیاد است من می توانم آرام بمانم.					
۱۳	من می توانم فیدبک مثبت دهم تا دیگران احساس خوبی کنند و احساس اطمینان داشته باشند.					
۱۴	من می توانم در وقت مناسب بازخورد منفی بدهم.					
۱۵	من می توانم احساساتم را بدون کلمات بیان کنم .					
۱۶	من می توانم بقیه را آنطور که هستند بپذیرم.					
۱۷	من می توانم رفتار دیگری را همان طوری که میبینم توصیف کنم بدون آنکه راجع به آن قضاوت کنم.					
۱۸	من می توانم نظرات سایرین را بپذیرم گر چه شبیه نظرات من نباشند.					
۱۹	من نسبت به ارزش ها و نظریات جدید و تجارب، برخورد بی تعصبی دارم.					