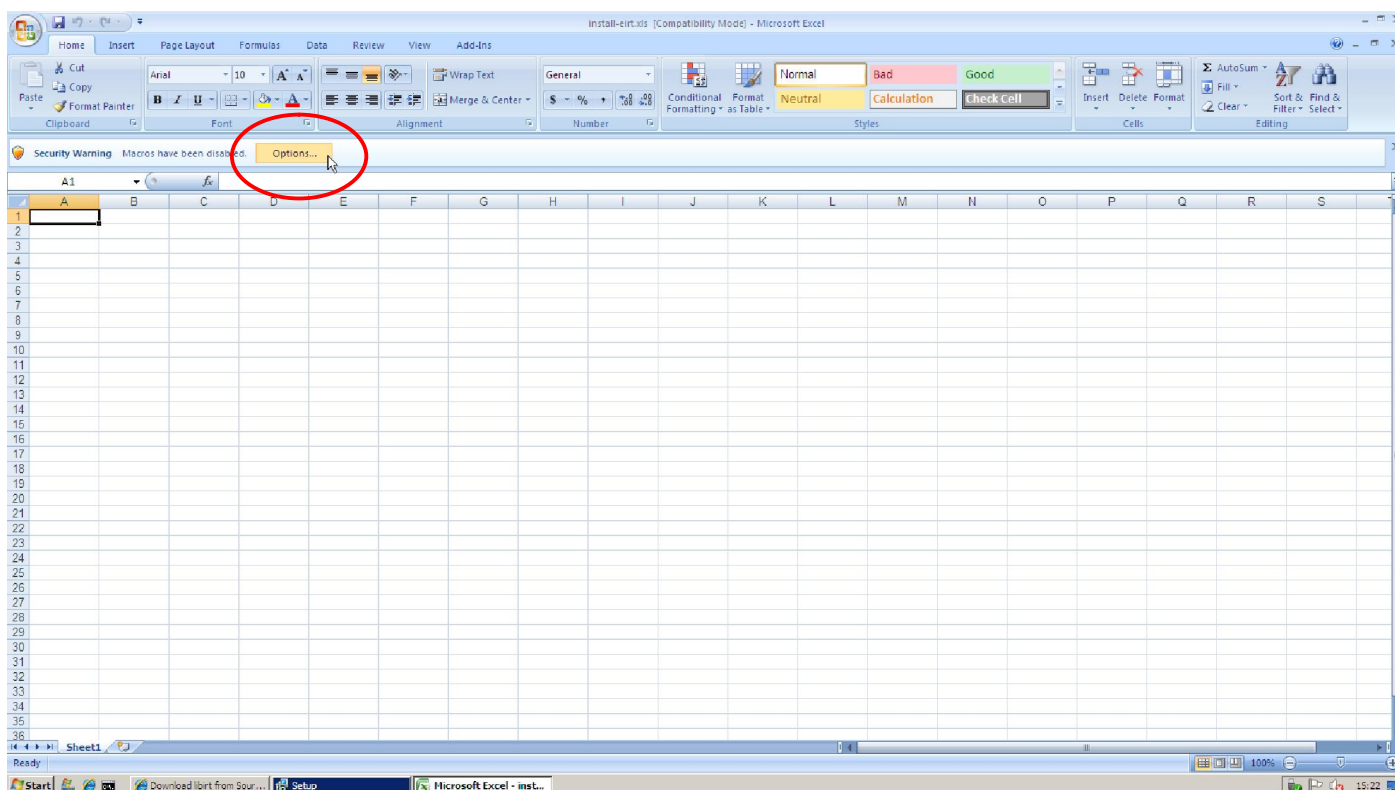
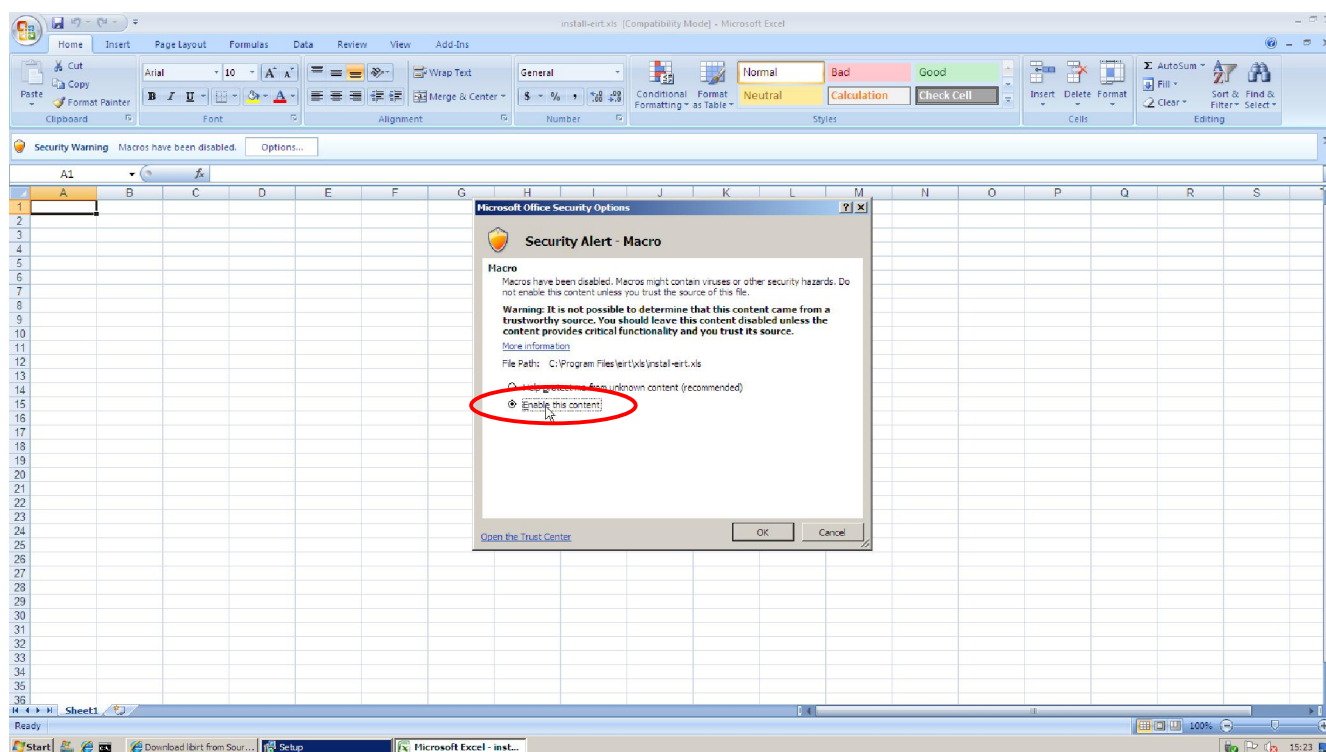


راهنمای نصب و اجرای برنامه

بعد از اینکه فایل اجرایی را دانلود و اجرا کردید، در اواخر مراحل نصب یک فایل اکسل باز می شود که در بالای صفحه گسترده اکسل (محل ورود داده ها) یک نوار فعال شده که گزینه **options...** دارد. مثل تصویر زیر



بر گزینه options... کلیک کنید تا پنجره جدیدی باز شود. در پنجره جدید دو گزینه دارید که باید گزینه دوم را انتخاب کنید که نوشته است Enable this content بعد بر روی دکمه OK کلیک کنید. مانند تصویر زیر

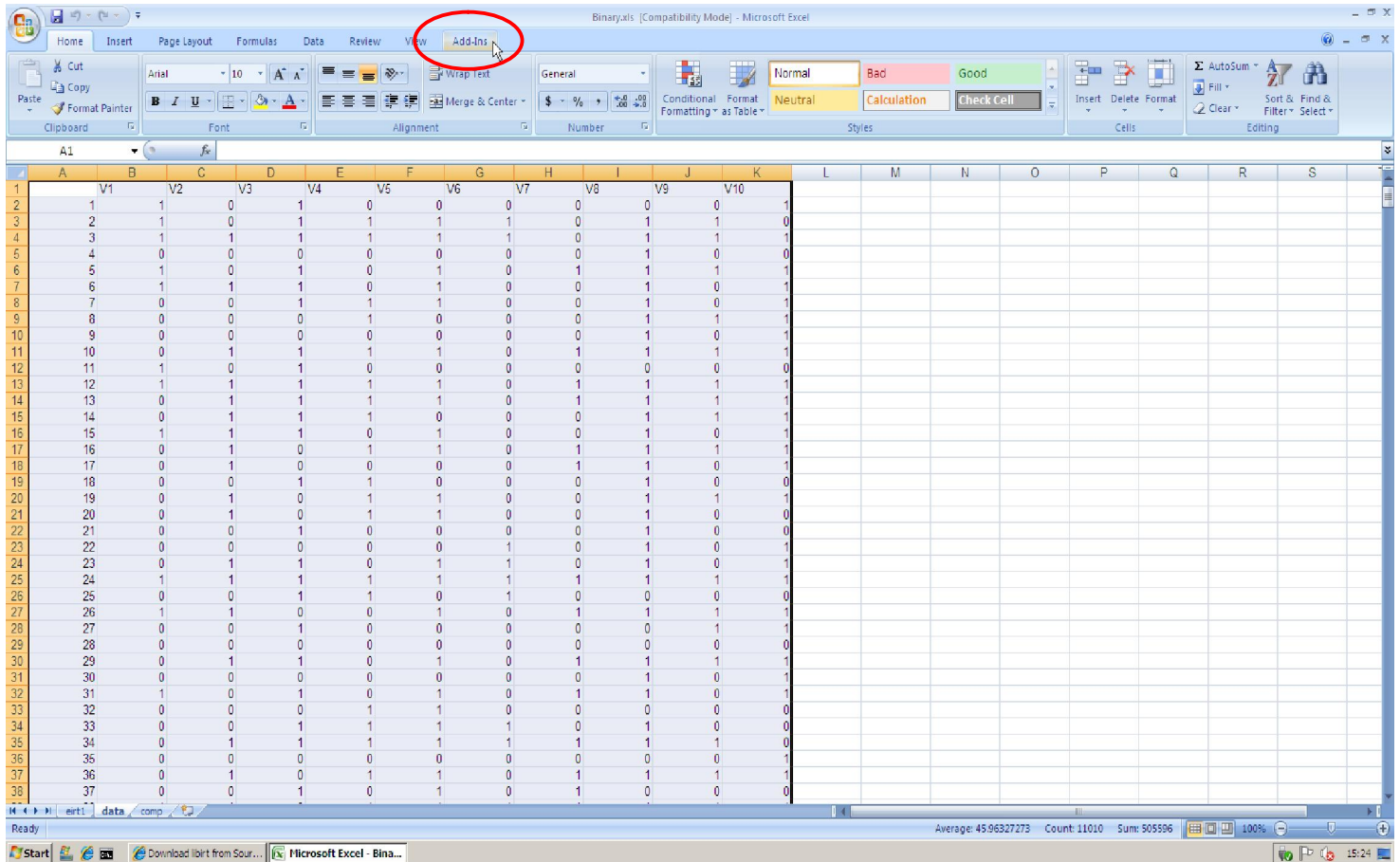


احتمال دارد که بعد از فشردن دکمه OK یک پیغام خطا ببینید. در این صورت روی دکمه Continue کلیک کنید. بعد فایل اکسل به صورت خودکار بسته می شود و مرحله نصب به پایان میرسد. اگر به پوشه برنامه های نصب شده در ویندوز مراجعه کنید... از طریق کلیک بر روی آرم ویندوز در گوشه سمت چپ و پایین مانیتور، سپس All programs با پوشه ای به اسم eirt مواجه می شوید که حاوی فایل راهنما در فرمت PDF و یک پوشه دیگر حاوی مثالهایی از تحلیل داده هاست.

برای استفاده از برنامه می توانید بدین صورت عمل کنید:

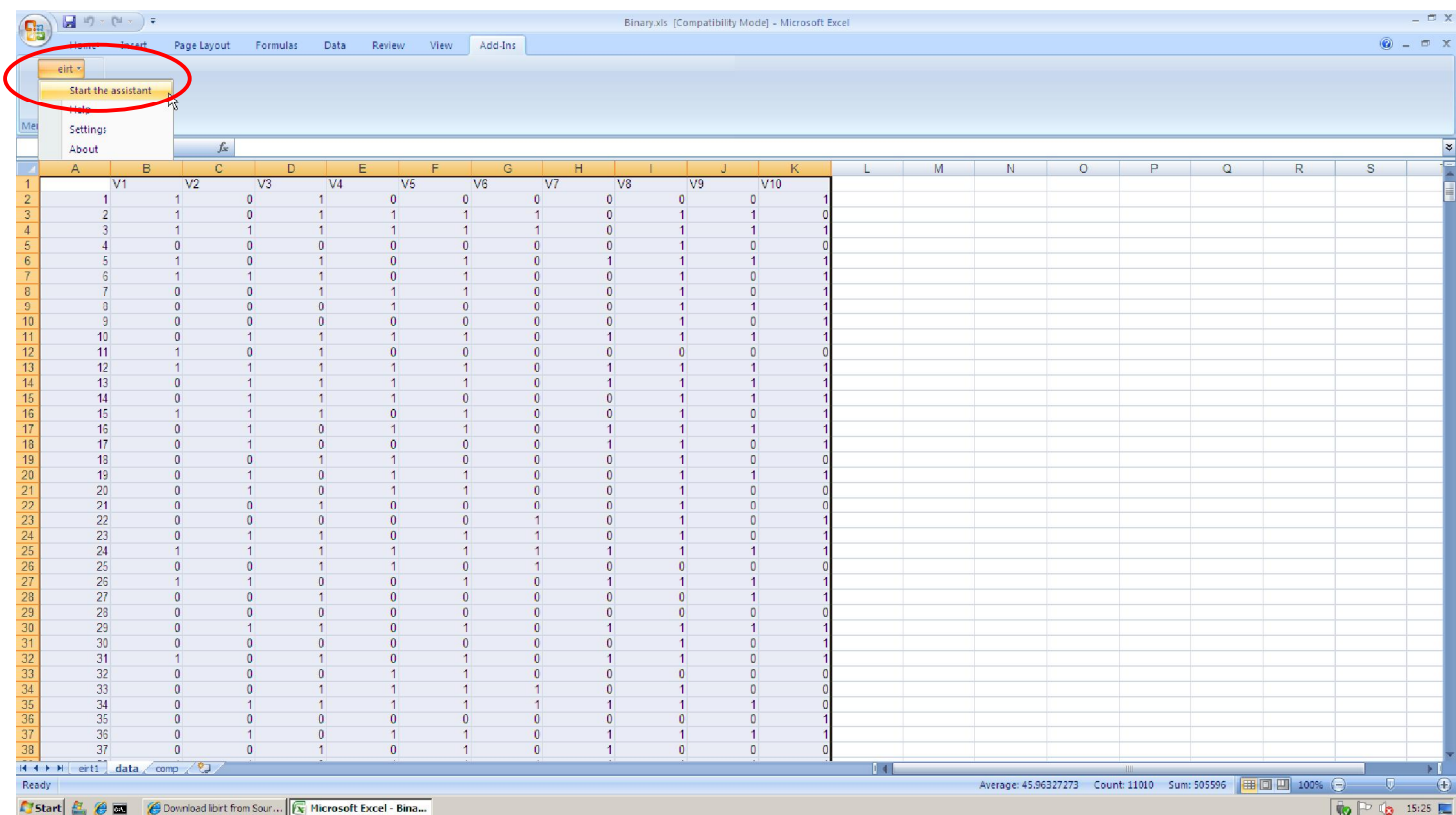
- 1) در ستون A و از خانه شماره 2 (A2) صفحه اکسل، کد یا شماره آزمودنی ها را وارد کنید
- 2) در سطر شماره 1 و از ستون B (B1) صفحه اکسل، نام متغیر یا سوال را وارد کنید
- 3) در زیر این سطر و ستون می توانید داده های خود را وارد کنید

به عنوان نمونه ای از ورود داده ها به تصویر زیر توجه کنید

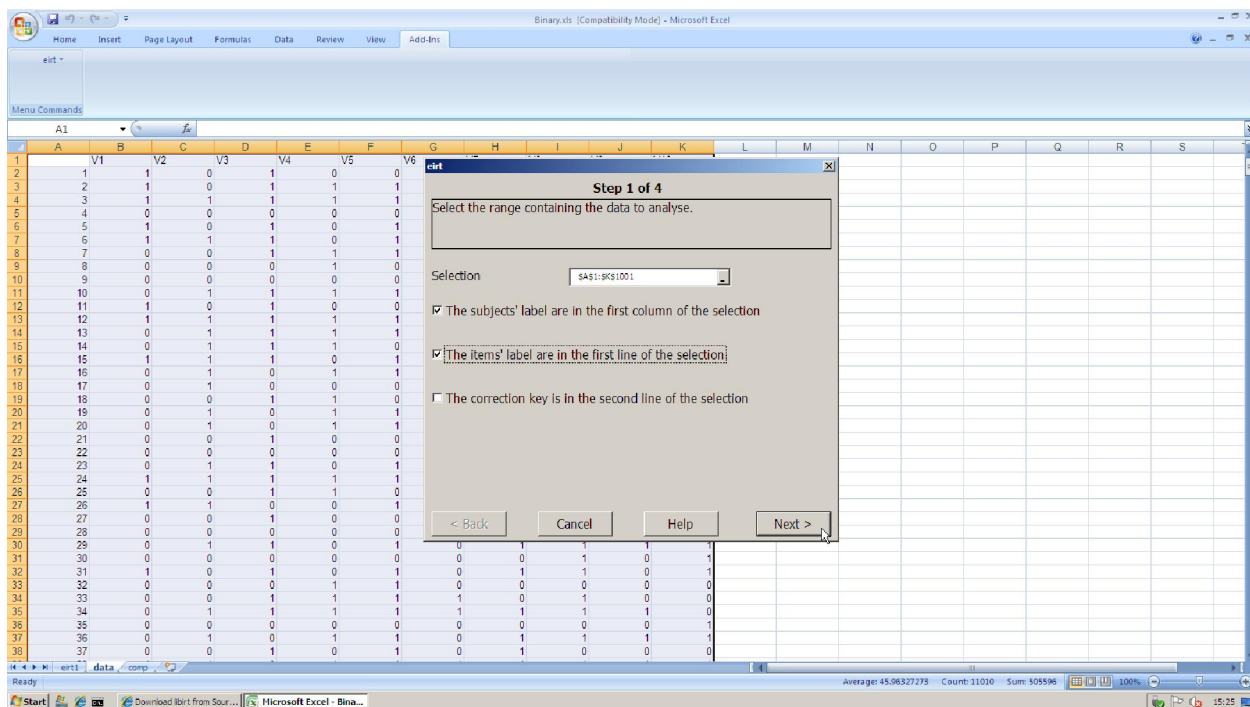


همانطور که مشاهده میکنید در این داده ها سوالات با V1 تا V10 در سطر اول و شماره آزمودنی ها در ستون اول مشخص شده اند. برای انجام تحلیل باید بر روی منوی Add-Ins در بالای صفحه کلیک کنید (دایره قرمز رنگ در تصویر بالا) تا منوی اصلی برنامه eirt دیده شود. بهتر است قبل از اجرای برنامه eirt تمام داده های خود را با استفاده از کلیدهای Ctrl + A یا گزینه Select All انتخاب کرده باشید.

برای شروع تحلیل باید بر روی منوی eirt که در بخش Add-Ins قرار دارد کلیک کرده و گزینه Start the assistant را انتخاب نمایید. مانند تصویر زیر:



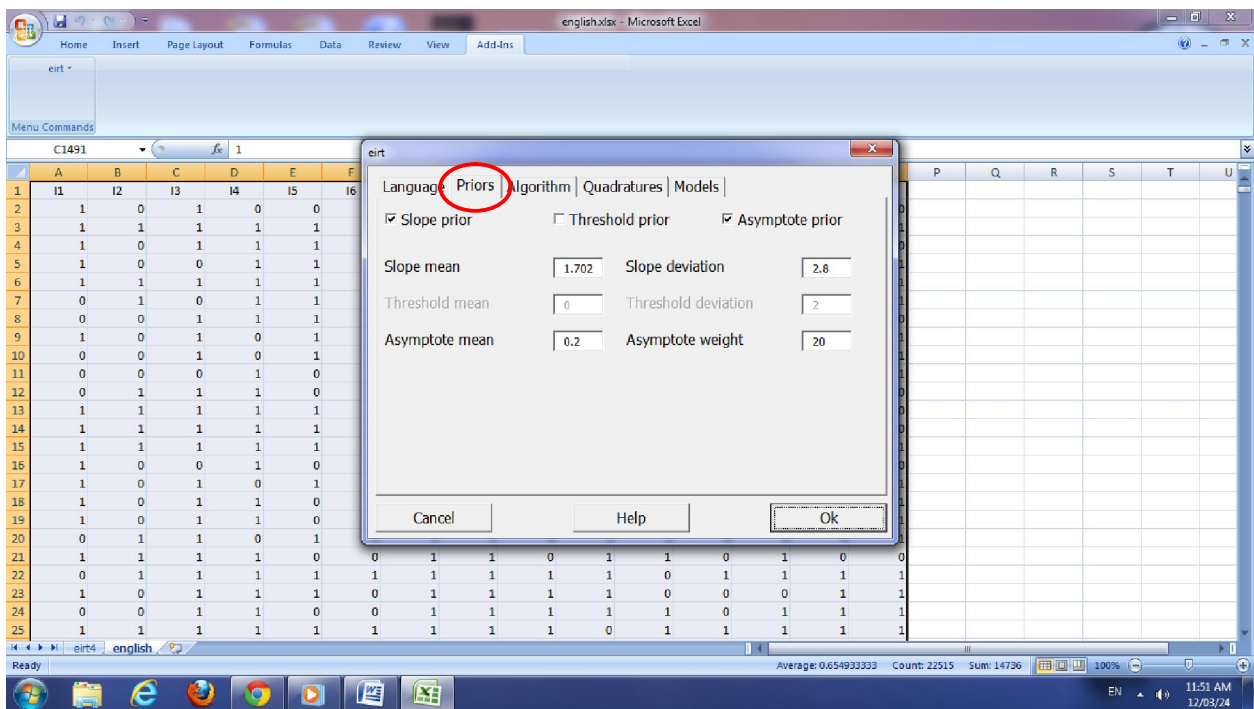
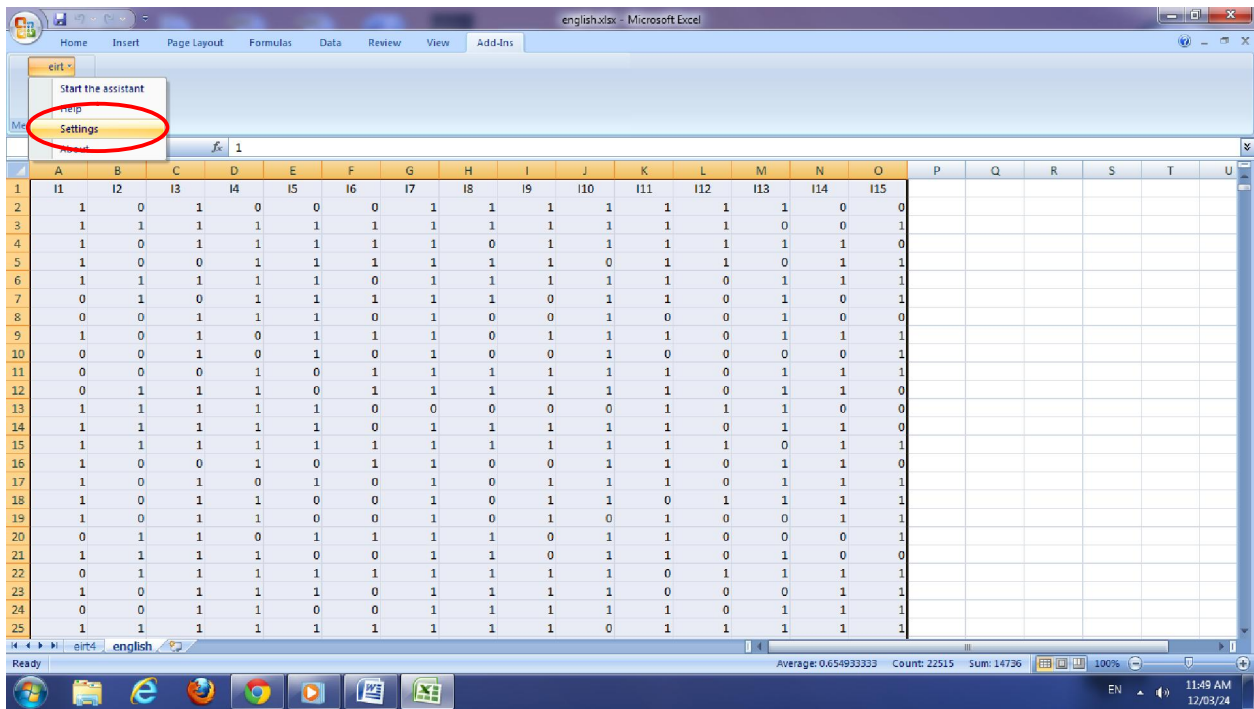
بعد از انتخاب این گزینه، پنجره ای باز می شود که ساختار داده ها را باید در آن تعریف کنید. به دلیل اینکه قبلا داده ها را انتخاب کرده اید دیگر نیازی به انتخاب کردن مجدد داده ها ندارید. فقط باید با توجه به ساختار داده های خود گزینه ها مرتبط را انتخاب کنید. مثلا در تصویر فوق چون در سطر اول نام متغیرها و در ستون اول شماره آزمودنی ها را قرار داده ایم گزینه های اول و دوم را باید انتخاب کنیم. مانند تصویر زیر



سپس بر روی **Next** کلیک کنید و با توجه به منوی های موجود و تحلیل موردنیاز خود، گزینه های مرتبط را انتخاب کنید و در نهایت نتیجه تحلیل ها در یک **Sheet** یا صفحه جدید در همین فایل فعلی نمایش داده خواهد شد. نتایج تحلیل پس از طی کردن چهار گام زیر نمایش داده خواهد شد:

1. گام اول (Step 1 of 4) مشخص کردن ساختار داده ها
2. گام دوم (Step 2 of 4) مشخص کردن نوع پاسخها (دو ارزشی، چند ارزشی یا اسمی) و سایر موارد مانند کد داده های بدون پاسخ
3. گام سوم (Step 3 of 4) مشخص کردن مدل مورد نظر برای تحلیل داده ها
4. گام چهارم (Step 4 of 4) مشخص کردن مواردی که مایلید در گزارش تحلیل باشد

بصورت پیش فرض، برنامه برای برآورد پارامتر توانایی از برآوردگر **EAP** استفاده میکند و مقادیر مورد انتظار برای این برآورد برای پارامتر ضریب تشخیص و پارامتر حدس را اختصاص داده است. برای استفاده از سایر روشهای برآورد پارامتر باید به گزینه **Setting** سپس **Priors** در منوی برنامه **eirt** بروید و مقادیر را تغییر دهید.



در بخش Algorithm می توانید نوع برآوردگر پارامتر توانایی را نیز انتخاب کنید.