

بازسازی موزه Biesbosch با طراحی سقف چمنی

توسط Studio marko vermeulen



پس از ۸ ماه بازسازی، موزه Biesbosch در هلند برای عموم مجدداً بازگشایی شد.

مجموعه توسط استدیو مارکو مورد طراحی مجدد قرار گرفته و با اضافه کردن یک بال (جناح)، رستوران و یک نمایشگاه موقت هنرهای معاصر به مجموعه اضافه شده است.

فضای قبلی دست نخورده نگه داشته شده تا نشان دهنده توسعه تاریخی منطقه باشد که طرح جدید به آن ضمیمه شده و بنای قبلی توسط Studio joyce lanzegaal طراحی شده بود.



موزه در نزدیکی شهر Dordecht هلند واقع شده است . زمین اطراف ساختمان موزه از بین برده شد تا سایت به یک جزیره مصنوعی تبدیل شود . پروژه بازسازی در پاسخ به نگرانی ها راجع به احتباس سایت توسط آب و اجرای دستورالعمل های ایمنی ملی هلند انجام شد .



ساختار ۶ ضلعی اصلی موزه حفظ شده است و تنها یک بال به مساحت ۱۰۰۰ متر مربع در سمت جنوب غربی ساختمان اضافه شده است. این برنامه شامل مناطق وسیعی میشود که با گسترش ارگانیک رساتوران و گالری های موقت، منظر مناسبی برای این فضاها، فراهم میشود. در همین حال، فضاهای موجود در ساختمان قدیمی شامل نمایشگاه دائمی، کتابخانه، سالن چند منظوره، لابی و فروشگاه میشود.



ساختار شش ضلعی موزه ، حفظ شده است.

هر دو بخش قدیمی و جدید موزه با خاک ریزی احاطه شده و سقف موزه با گیاه و علف پوشیده شده است. طراحی تاج به منظور اضافه کردن ارزش زیست محیطی ، عملکرد به عنوان یک مجسمه هنری در سایت و نیز افزایش کیفیت بصری و شاخص کردن سایت (landmark- مترجم) انجام شده است . هر شکاف که در سقف هاست در واقع هماهنگ با کوهها و دره های اطراف طراحی شده است .



هر دو بخش قدیمی و جدید موزه با سقفی از چمن و گیاه پوشانیده شده است .

ماهیت جامع طراحی مصرف انرژی را به حداقل میرساند ، شیشه هایی با مقاومت و عایق بودن در برابر حرارت نیاز به پرده را از بین میبرد .

در همین حال خاک ریزی ناحیه شمال غربی و بکار گرفتن بام سبز به عنوان یک عایق حرارتی مضاعف در طرح انجام شده است . در روزهای سرد خاکریزی مانند یک اجاق طبیعی دمای ساختمان را حفظ میکند در حالیکه در ماه های گرم ، آب رودخانه از طریق لوله کشی موزه را خنک میکند .



افزایش ارزش زیست محیطی ، عملکرد به عنوان یک مجسمه هنری در سایت و نیز افزایش کیفیت بصری و شاخص کردن سایت .

فاضلاب بهداشتی از طریق یک فیلتر ساخته شده از درخت بید ، در محل تصفیه میشود . پوشش گیاهی ، نیتروژن و فسفات موجود در فاضلاب که به رشد درخت بید کمک میکند را جذب میکند. سپس آب تصفیه شده به تالاب مجاور تخلیه شده و وارد رودخانه میشود . از چوب خشک بید به عنوان سوخت اجاق استفاده میشود .



یک مسیر رو سقف ، راهی بسوی چشم انداز کوه ها میباشد.

مجموعه جزیره ای موزه که در بهار ۲۰۱۶ تکمیل میشود شامل یک پارک جزر و مد آب شیرین اس که آب رودخانه را از طریق حفر یک نهر به داخل هدایت میکند . جزر و مد و تغییرات فصلی سطح آب را میتوان با ایجاد یک شیب ملایم تجربه کرد . همچنین توپوگرافی سبب ایجاد یک تنوع غنی از گیاهان و جانوران در طول مسیر پر پیچ و خم شده و این تنوع متناسب با سطح آب در مسیر ، تفاوتی را نشان میدهد .

در سال ۲۰۱۲ ، حدود ۳۵۰۰۰ نفر از موزه بازدید کردند در حالیکه پس از بازگشایی ، ۳۰۰۰۰ نفر در سه ماهه نخست در این مجموعه حضور داشتند.



آب در داخل ساختمان موزه نیز حضور دارد.



شیشه های مقاوم در برابر حرارت ، نیاز به پرده را از بین برده اند .



یک صحنه نمایش دائمی ، توسعه تاریخی منطقه را نشان میدهد .



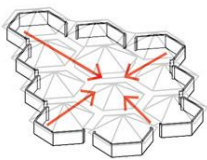
طرح در یک چهارچوب زمانی ۸ ماهه بازسازی شد.



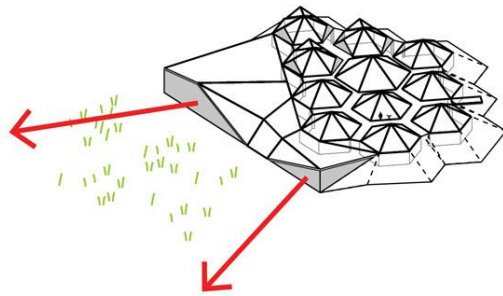




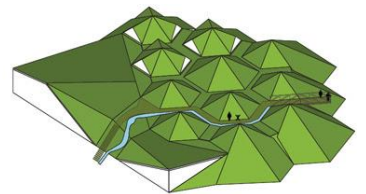




Existing Building
Introvert, no realation with the surroundings

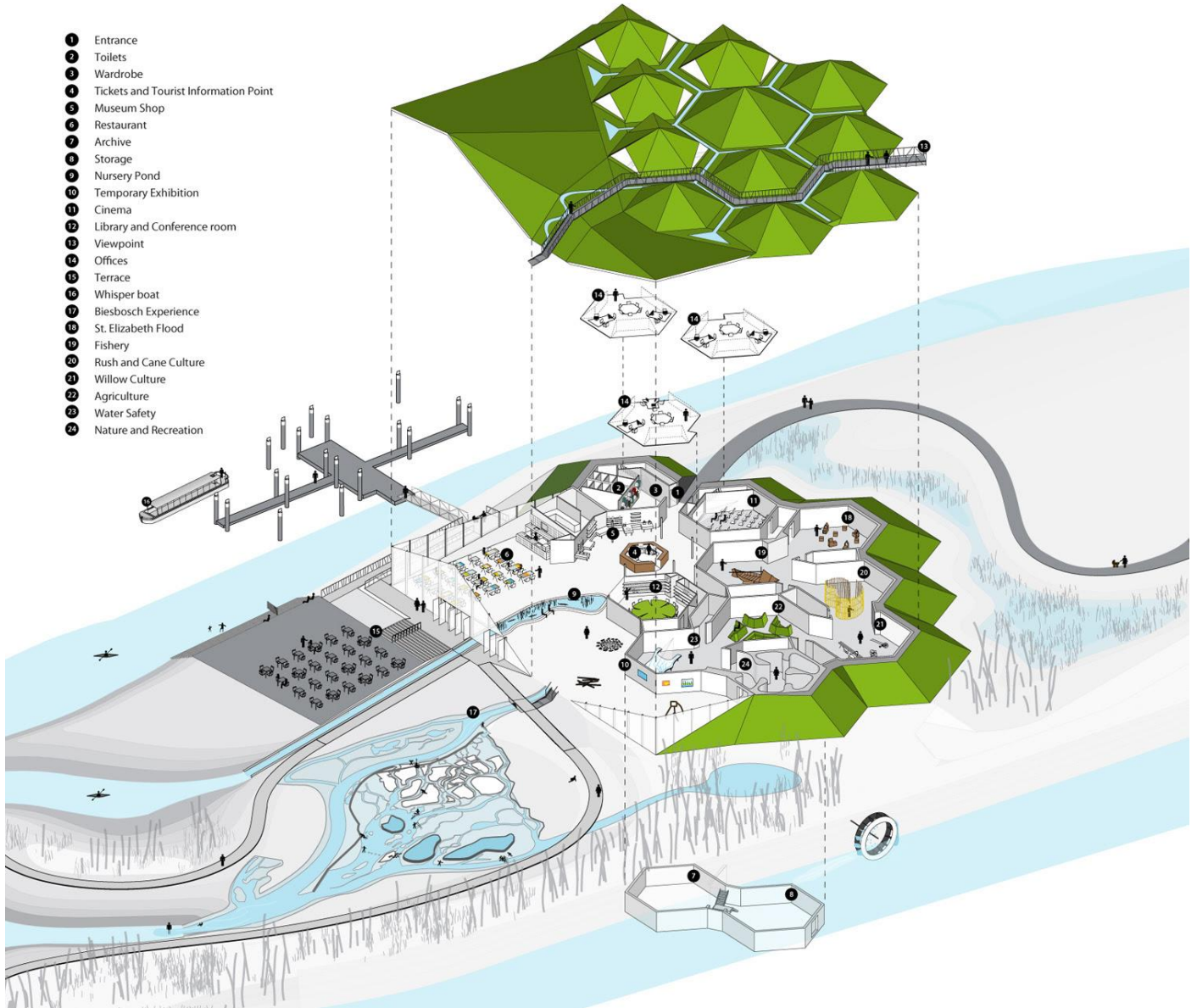


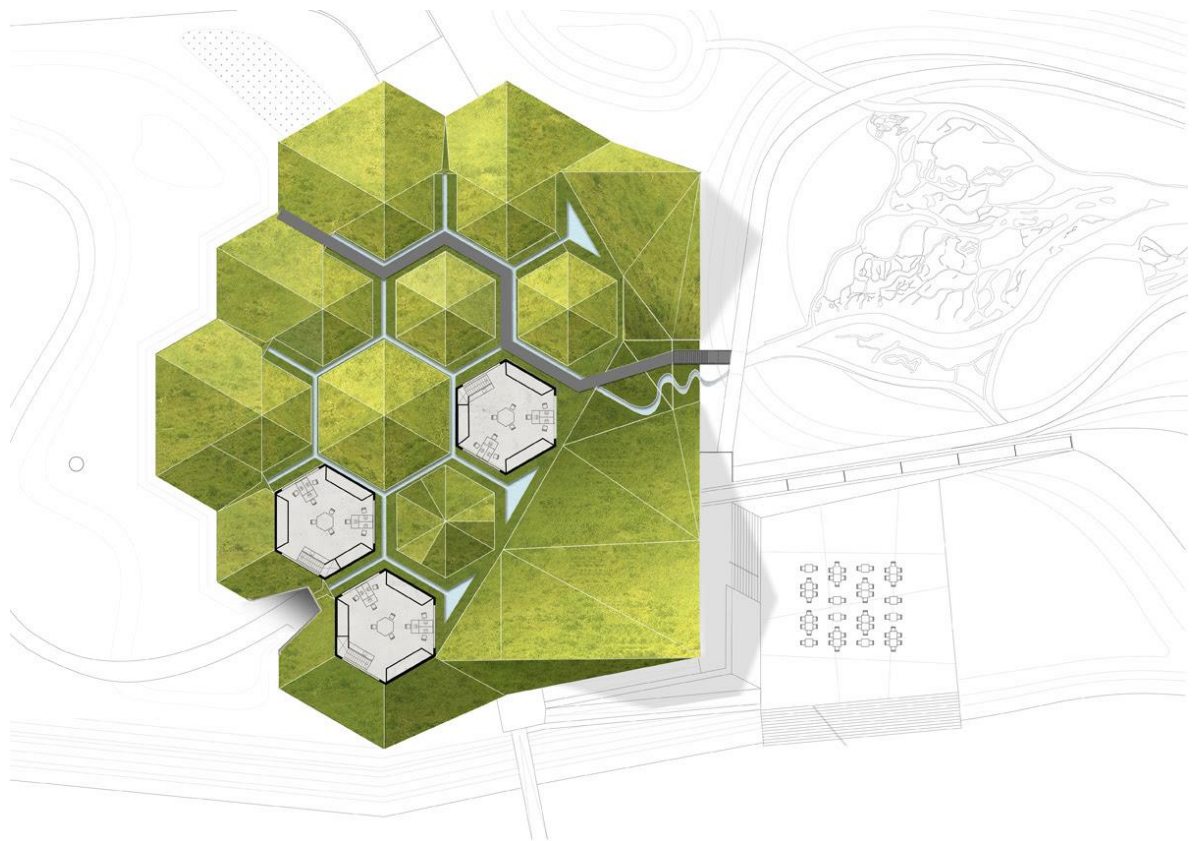
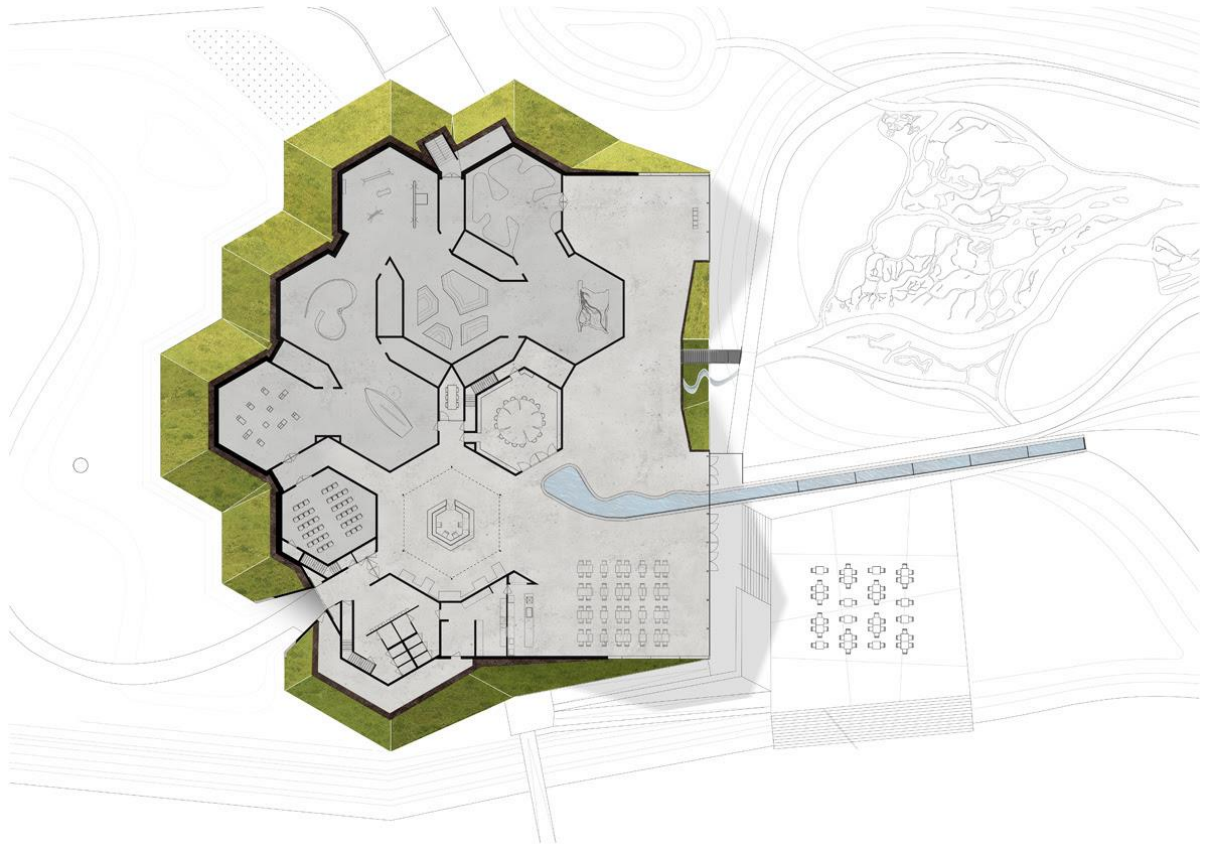
Porposal: extending on the South West side
View on the surroundings + activation of the museum Island

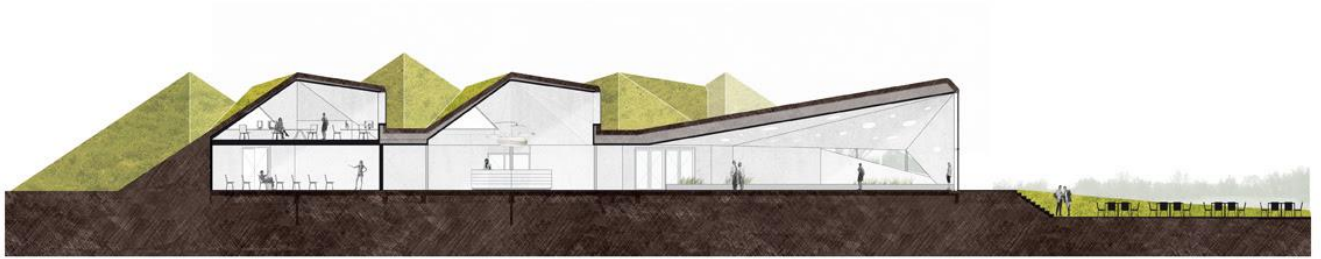


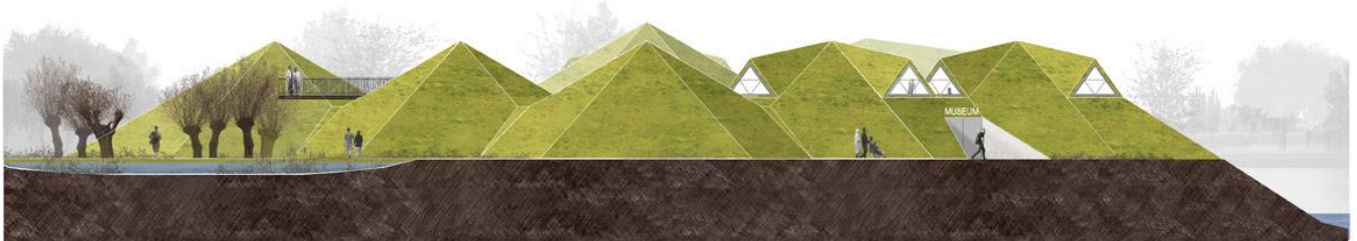
Landscaping museum as landart
Roof as a common space with a view

- 1 Entrance
- 2 Toilets
- 3 Wardrobe
- 4 Tickets and Tourist Information Point
- 5 Museum Shop
- 6 Restaurant
- 7 Archive
- 8 Storage
- 9 Nursery Pond
- 10 Temporary Exhibition
- 11 Cinema
- 12 Library and Conference room
- 13 Viewpoint
- 14 Offices
- 15 Terrace
- 16 Whisper boat
- 17 Biesbosch Experience
- 18 St. Elizabeth Flood
- 19 Fishery
- 20 Rush and Cane Culture
- 21 Willow Culture
- 22 Agriculture
- 23 Water Safety
- 24 Nature and Recreation











project info:

client:	biesbosch		museum,	werkendam
construction:	renovation	/	new	building
construction costs:		ca.	€3	million
construction time:			8	months
completed:		june		2015
gross floor area:			1,300	sqm
existing floor area:		renovation:	1,000	sqm
exhibition area:			900	sqm

program: museum (permanent and changing exhibition space), offices, visitor center, library, cinema, museum restaurant, offices. (museum garden and water playground – scheduled for mid-2016)

Translator :Blue8 Studio - Hossein nazari

