

ریاضی ۲

۱- جواب نامعادله $\frac{x^2 - 1}{x + 1} \geq 0$ کدام است؟

- (الف) $(-1 + \infty)$ (ب) $(-1 + \infty)$ (ج) $(1 + \infty)$ (د) $(0 + \infty)$

۲- به ازاء چه مقدار از m نامعادله $x^2 + 2mx + m < 0$ همواره برقرار است؟

- (۱) $m > 2$ (۲) $m > 3$ (۳) $m < 0$ (۴) $m < 3$

۳- کدام ضابطه معادله یک تابع می تواند باشد؟

- (الف) $x^2 + y^2 = 3$ (ب) $x^2 + y^2 = 5$ (ج) $2\sqrt{x} - \sqrt{y} = 3$ (د) $|x - 2||y + 1| = 10$

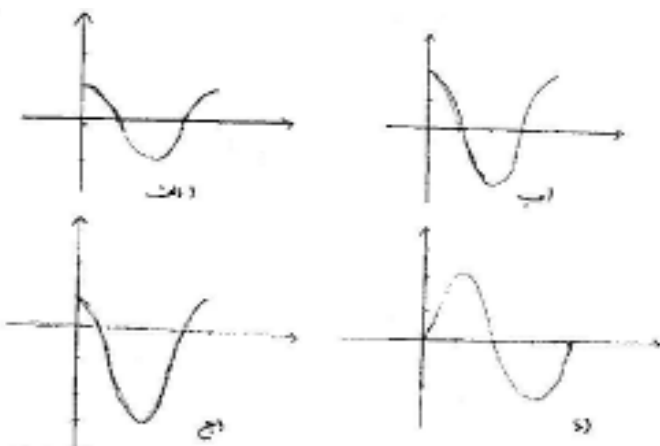
۴- در تابع $f(x) = \frac{\sqrt{x}}{x+1}$ مقدار $f(4) - f(9)$ کدام است؟

- (الف) $\frac{2}{3}$ (ب) $\frac{1}{3}$ (ج) $\frac{-1}{3}$ (د) $\frac{2}{3}$

۵- اگر $A = \begin{bmatrix} 2 & 1 \\ -1 & 4 \end{bmatrix}$ باشد، حاصل دترمینان A^2 کدام است؟

- (۱) ۳۶ (۲) ۸۰ (۳) ۴۵ (۴) ۸۱

۶- نمودار تابع $y = 2\cos x - 1$ در فاصله $[0 + 2\pi]$ کدام است؟



۷- حاصل $\log_4 \sqrt{7} + \log_{\sqrt{7}} 4$ کدام است؟

- (۱) $\frac{17}{4}$ (۲) $\frac{15}{4}$ (۳) $\frac{5}{2}$ (۴) $\frac{3}{2}$

۸- اعداد $5p-1$ و $3p+4$ و $2p+3$ سه جمله ی متوالی یک تصاعد عددی هستند. قدر نسبت این تصاعد کدام است؟

- (۱) ۴ (۲) ۵ (۳) ۶ (۴) ۷

اجرای مشترک نهمین دوره مسابقات علمی و عملی هنرستان های فنی و حرفه ای و کشاورزی (خراسان شمالی و هرمزگان)

۹- اگر $\sin \theta = \frac{4}{17}$ باشد، حاصل $\cos \theta = (\frac{15}{17} + \theta)$ کدام است؟

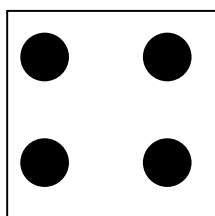
الف) $\frac{15}{17}$ ب) $-\frac{15}{17}$ ج) $\frac{15}{17}$ د) $-\frac{15}{17}$

۱۰- ارقام ۵ و ۴ و ۳ و ۲ و ۱ را به طریقی کنار هم قرار داده ایم که همواره رقم های فرد کنار هم باشند. تعداد پنج رقمی های حاصل کدام است؟

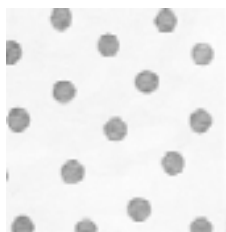
- ۱۲ (۱) ۲۴ (۲) ۳۶ (۳) ۴ (۴)

سوالات مبانی هنرهای تجسمی

۱۱- در کدام گزینه حرکت بصری در فضای کادر دیده می شود.



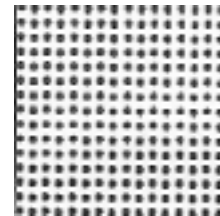
(۴)



(۳)

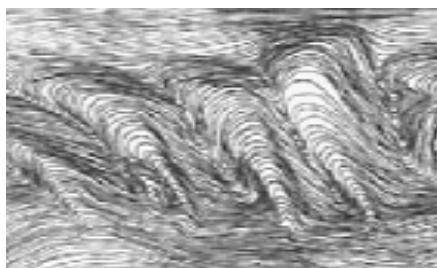


(۲)



(۱)

۱۲- تصویر روبرو برای بیان کدام عبارت مناسب تر است



(۱) تپه ماهور-انتشار امواج-پستی و بلندی زمین-حرکت بعضی جانوران

(۲) خط افق-پهنه دریا-انسان خوابیده-نشان دادن امواج

(۳) خشونت-عدم ثبات-رعدوبرق-امواج

(۴) کناره های کوهستان-رعد وبرق-سراشویی-خشونت-بمباران

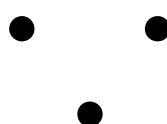
۱۳- در شکل مقابل سعی بر.....دارد.



(۱) ایجاد حرکت (۲) ترکیب مربع ها

(۳) بافت (۴) شکل سازی

۱۴- تصویر مقابل نشانگر کدام است



(۱) نقطه (۲) خط

(۳) سطح (۴) تکرار

۱۵- تصویر مقابل نشانگر کدام است.



(۱) حرکت (۲) ریتم یکنواخت

(۳) ریتم تکاملی (۴) ریتم موجی

۱۶- تصویر مقابل بیانگر چه فضایی می باشد.



(۱) فضای وهمی (۲) فضای همزمان

(۳) فضای دو بعد نما (۴) فضای سه بعد نما

۱۷- در کدام مکتب نقاشی رنگ سیاه به دلیل از بین بردن درخشش رنگ مورد استفاده قرار نمی گرفت.

(۱) اکسپرسیونیسم (۲) امپرسیونیسم (۳) رئالیسم (۴) فوتوریسم

۱۸- در یک ترکیب بندی با سه رنگ زرد- قرمز- آبی به ترتیب کدام رنگ رو به جلو دیده می شود و کدام عقب تر می رود.

(۱) زرد-آبی (۲) آبی- قرمز (۳) قرمز-آبی (۴) آبی- زرد

۱۹- رنگ آبی در کنار بنفش و رنگ نارنجی در کنار بنفش..... دیده میشود.

(۱) سردتر- گرمتر (۲) گرمتر- سردتر (۳) خالص- ناخالص (۴) ناخالص-خالص

۲۰- رنگهای گرم از نظر ایجاد بعد فضایی احساس می شود و رنگهای سرد دیده می شود.

(۱) دورتر- نزدیکتر (۲) نزدیکتر- دورتر (۳) از نظر بعد فضایی برابر (۴) از نظر بعد فضایی دورتر

تاریخ هنر ایران و جهان

۲۱ - آثار سفالین ساکنان اولیه فلات ایران در کجا بدست آمده است ؟

- (۱) شوش (۲) مارلیک (۳) هفت تپه (۴) سیلک و شوش

۲۲ - نقش برجسته تخت جمشید به کدام تمدن شباهت دارد ؟

- (۱) مصر (۲) آشور (۳) اشکانیان (۴) بین النهرین

۲۳ - در کدام دوره هنری بر پشت سکه ها عبارت (یونانی دوست) نوشته شده است ؟

- (۱) ساسانی (۲) هخامنشی (۳) اشکانی (۴) مصری

۲۴ - کدام خط در قرن اولیه هجری در ایران رایج بود ؟

- (۱) کوفی (۲) نسخ (۳) نستعلیق (۴) ثلث

۲۵ - جوشقان - کاشان - تبریز از مراکز قالیبافی می باشد ؟

- (۱) تیموری (۲) قاجار (۳) مغول (۴) صفویه

۲۶ - معروفترین سفالگر عهد سلجوقی چه نام دارد ؟

- (۱) محمد کاشانی (۲) حسن کاشانی (۳) ابوالقاسم کاشانی (۴) رضا عباسی

۲۷ - کمال الدین بهزاد از نقاشان کدام دوره هنری در ایران است ؟

- (۱) صفوی (۲) تیموری (۳) سلجوقی (۴) قاجاریه

۲۸ - تصویر روبروی نشان دهنده کدامیک از نقاشی قالیبافی مربوط به عهد صفوی است ؟



- (۱) نقش حیوانی (۲) نقش لچک و ترنج

- (۳) نقش جوشقانی (۴) نقش سجاده ای

۲۹ - نقاشی شنی دربین کدام فرهنگ بشری رواج دارد ؟

- (۱) سیاهپوستان (۲) سرخ پوستان (۳) سومری ها (۴) آشوری ها

۳۰ - مجموعه چهار شیر در هنر هند چه مفهومی را بیان می کند ؟

- (۱) عالم وجود (۲) بودا (۳) زندگی (۴) مرگ

۳۱- تک چهره سازی و پیکر تراشی مربوط به هنر کجاست ؟

- (۱) روی (۲) یونانی (۳) مصری (۴) هندی

۳۲- نقاشی خانه ای در پمپئی نمونه ای از کدام اسلوب می باشد ؟

- (۱) نما کاری (۲) معکاری گونه (۳) درهم (۴) تزئینی

۳۳- در کدام دوره نقاشی چینیان نقاشی روی طومارهای ابریشمی و کاغذی متداول شد ؟

- (۱) یوآن (۲) چینگ (۳) مینگ (۴) تانگ

۳۴- دردوره های آخر بیزانس به چه چیز بیشتر توجه شده است ؟

- (۱) حرکت پیکر مرکزی (۲) موزائیک سازی

(۳) کنده کاری روی عاج (۴) نقاشی دیواری

۳۵- نسا جان مسلمان هنر نساجی را از کجا اقتباس کردند ؟

- (۱) ایران دوره ساسانی (۲) قبطیها

(۳) سلجوقیان (۴) موارد ۱ و ۲

۳۶- تابلوی نقاشی ازدواج باکره اثر کدام نقاش است ؟

- (۱) رافائل (۲) ولاسکوئز

(۳) لئوناردو داوینچی (۴) رامبراند

۳۷- کدام نقاش علاوه بر نقاشی در زمینه پوستر سازی فعالیت داشت و یکی از بنیانگذاران این هنر بود ؟

- (۱) هوکوسای (۲) لوترک

(۳) دومیه (۴) کامی پیسارو

۳۸- نقاشی روبرو اثر کیست و دارای چه شیوه ای است ؟

- (۱) فرانسیسکو گویا - رو مانتی سیسم (۲) گوستاو کوربه - رئالیسم

(۳) جوتو - رنسانس (۴) کلودمونه - امپرسیونیسم



۳۹- کدام نقاش پس از آموختن نقاشی و فن چاپ درایتالیا نقش بسزایی درپایه گذاری هنر گرافیک نوین درایران داشت ؟

(۱) کمال الملک (۲) صنیع الملک (۳) محمد زمان (۴) محمد غفاری

۴۰- جلد لاکي در کدام دوره رواج بود ؟

(۱) زندیه وقاجار (۲) تیموری (۳) صفوی (۴) سلجوقی

عکاسی ۲

۴۱- در کدام یک از گزینه های زیر دوربین عکاسی دخالت ندارد؟

(۱) اوپن فلاش (۲) پروژکسیون تصویر (۳) فتوگرام (۴) نقاشی با نور

۴۲- کدام یک از گزینه های زیر حرکت در عکاسی را به بیننده القاء می کند ؟

(۱) فتوگرام (۲) اوپن فلاش (۳) طراحی با نور (۴) نوردهی چندباره

۴۳- استفاده از فلاش در روش پروژکسیون چه تأثیری بر روی موضوع می گذارد؟

(۱) سبب واضح تر شدن تصویر اسلاید می شود (۲) سبب ناپدید شدن تصویر اسلاید می شود

(۳) هیچ تأثیری روی تصویر ندارد (۴) باعث بازتاب دوباره موضوع در تصویر می شود

۴۴- برای آشکارسازی مناطقی که در تصویر کاملاً پدیدار نشده اند از چه روشهایی استفاده می شود؟

(۱) سوزاندن یا داجینگ (۲) سایه انداختن یا برنینگ (۳) سوزاندن یا برنینگ (۴) گزینه ۱ و ۲

۴۵- در نرم افزارهای ویرایش عکس از چه ابزاری برای سوزاندن تصویر استفاده می شود؟

(۱) Burn (۲) Dodge (۳) Eraser (۴) Brush

۴۶- کدام یک از گزینه های زیر کاربرد بسیاری در زمینه عکاسی تبلیغاتی و بیان مفاهیم ذهنی در عکاسی دارد؟

(۱) فتومونتاز (۲) فتوگرام (۳) ترام دار کردن تصویر (۴) پوستری کردن تصویر

۴۷- یکی از تکنیک های کاربردی فیلم های لیت در گرافیک چیست؟

(۱) مات کردن عکس (۲) پوستری کردن عکس (۳) بافت دار کردن عکس (۴) ترام دار کردن عکس

۴۸- در لیتوگرافی برای ساده کردن تصویر و تبدیل جزئیات به صورت لکه های شطرنجی و منظم از چه روشی استفاده می شود ؟

(۱) دانه دار و بافت دار کردن تصویر (۲) کنتراست تصویر (۳) ترام دار کردن تصویر (۴) گزینه ۱ و ۳

۴۹- لیت های خطی چه کاربردی دارد ؟

(۱) برای لیتوگرافی تصویر استفاده می شود

(۲) برای نسخه های غیر تصویری و نوشتاری که در آنها درجات خاکستری وجود ندارد استفاده می شود

(۳) برای بافت دار کردن تصویر استفاده می شود

(۴) همه موارد

۵۰- در روش عکاسی با فیلم دانه دار کردن تصویر نهایی با چه روشهایی انجام می شود ؟

(۱) به کارگیری حساسیت زیاد فیلم

(۲) افزایش بیش از حد دمای محلول ظهور

(۳) قدرت محلول ظهور و نوردهی بیش از حد

(۴) همه موارد

۵۱- در چه مواقعی از سرعت B استفاده می شود ؟

(۱) اوپن فلاش

(۲) عکسبرداری از آذرخش

(۳) عکسبرداری در شب

(۴) همه موارد

۵۲- افزودن بافت و دانه به تصویر در چه زمینه هایی کاربرد دارد؟

(۱) ایجاد جلوه های ویژه ی تصویری

(۲) صنعت چاپ

(۳) پوستری کردن تصاویر

(۴) گزینه ۱ و ۲

۵۳- فیلم های لیت علاوه بر عکاسی در چه صنایعی کاربرد دارد؟

(۱) تصویر برداری

(۲) لیتوگرافی

(۳) چاپ

(۴) گزینه ۲ و ۳

۵۴- کدام یک از گزینه های زیر حساسیت فیلم های لیت را نشان می دهد؟

(۱) ISO ۸۰ تا ۱۰۰

(۲) ISO ۱۰۰ تا ۲۰۰

(۳) ISO ۱۲ تا ۲۶

(۴) ISO ۶ تا ۱۲

۵۵- اهرم ضخامت لبه چه کارایی در پوستری کردن تصویر دارد ؟

(۱) برای تنظیم شدت تیرگی خطوط

(۲) برای تنظیم ضخامت مرز نواحی جدا شده

(۳) برای جداسازی رنگ مایه های عکس

(۴) تنظیم شدت رنگ مایه ها

۵۶- نخستین تصویر ثبت شده توسط انسان کدام است؟

(۱) تصویر نگار

(۲) آوانگار

(۳) اندیشه نگار

(۴) خط عبری

۵۷- واژه ایدئو گرافیک به چه معنا است؟

(۱) خط تصویری

(۲) خط الفبای

(۳) خط تصویر نگار

(۴) خط اندیشه نگار

اجرای مشترک نهمین دوره مسابقات علمی و عملی هنرستان های فنی و حرفه ای و کشاورزی (خراسان شمالی و هرمزگان)

۵۸- کدام خط در گذشته برای نوشتن فرمان ها به کا می رفته است؟

- (۱) شکسته نستعلیق (۲) طغری (۳) توقیع (۴) نسخ

۵۹- تصویر مقابل چه نوع خطی است؟



- (۱) محقق (۲) ریحان

- (۳) توقیع (۴) رقاع

۶۰- معنای فارسی **calligraphy** چیست؟

- (۱) دست نویسی (۲) خوشنویسی (۳) حروفچینی (۴) گزینه (و) ۲

۶۱- پوستر مقابل اثر کیست؟



- (۱) مرتضی ممیز (۲) قباد شیوا

- (۳) مسعود نجابتی (۴) رضا عابدینی

۶۲- ترکیب دقیق و ماهرانه تصویری و نوشته را چه می گویند؟

- (۱) لی اوت (۲) تایپوگرافی (۳) حروفچینی (۴) صحافی

۶۳- نشانه نوشته مقابل اثر کیست؟



- (۱) محمد احصایی (۲) مرتضی ممیز

- (۳) رضا عابدینی (۴) مسعود نجابتی

۶۴- در عهد قدیم به خط منحنی پیچیده موازی که بر سر فرمان پادشاهان می نوشتند و حاوی نام و لقب پادشاه بود چه می گفتند؟

- (۱) محقق (۲) طغری (۳) توقیع (۴) رقاع



۶۵- پوستر فیلم خواب و خاک اثر کدام هنرمند است ؟

- (۱) مرتضی ممیز (۲) قباد شیوا

- (۳) مسعود نجابتی (۴) رضا عابدینی



۶۶- پوستر فیلم گاو اثر کدام هنرمند است؟

- | | |
|------------------|-----------------|
| (۱) فرشید مثقالی | (۲) قباد شیوا |
| (۳) مسعود سپهر | (۴) رضا عابدینی |

۶۷- کدام خط دارای ریشه آرامی می باشد.

- | | | | |
|----------|----------|---------|----------|
| (۱) عربی | (۲) کوفی | (۳) نسخ | (۴) عبری |
|----------|----------|---------|----------|

۶۸- از خاصیت های این خط است (منحصر به فرد بودن- سرعت در نگارش- تغییر ضخامت ناگهانی)

- | | | | |
|-------------------|-------------|---------|-----------|
| (۱) شکسته نستعلیق | (۲) دستنویس | (۳) نسخ | (۴) طغرای |
|-------------------|-------------|---------|-----------|



۶۹- پوستر روبرو اثر کدام هنرمند است؟

- | | |
|------------------|---------------------|
| (۱) مهدی سعیدی | (۲) سیامک فیلی زاده |
| (۳) مسعود نجابتی | (۴) رضا عابدینی |



۷۰- طرح جلد روبرو اثر کدام هنرمند است :

- | | |
|------------------|-----------------|
| (۱) ساعد مشکی | (۲) قباد شیوا |
| (۳) مسعود نجابتی | (۴) رضا عابدینی |

۷۱- رسم فنی بر اساس کدام شاخه ریاضی است و پایه گذار آن چه کسی بود؟

- | | |
|--------------------------------|--------------------------------|
| (۱) هندسه تحلیلی - برونسکی | (۲) پرسپکتیو خطی - گارسیا مونز |
| (۳) هندسه ترسیمی - گارسیا مونز | (۴) هندسه ترسیمی - مازاچو |

اجرای مشترک نهمین دوره مسابقات علمی و عملی هنرستان های فنی و حرفه ای و کشاورزی (خراسان شمالی و هرمزگان)

۷۲- اگر خطی بر پرده تصویر باشد نمای آن به چه حالتی می باشد؟

(۱) تصویر خط بصورت یک نقطه می باشد.

(۲) اندازه خط در پرده تصویر از اندازه خط مربع کوچکتر باشد.

(۳) اندازه خط روی پرده تصویر برابر اندازه خط مرجع است.

(۴) خط به صورت مایل در پرده تصویر ظاهر می شود.

۷۳- کدام یک از عوامل احساسی وجود عمق در پرسپکتیو خطی بیشترین اهمیت را دارد؟

(۱) تناسبات (۲) محل قرار گیری (۳) شکل خطوط در پرده تصویر (۴) مورد ۱ و ۲

۷۴- با دور شدن هر شی از ناظر تصویر آن روی پرده تصویر چه حالتی به خود می گیرد؟

(۱) تصویر بزرگتر می شود (۲) محل قرار گیری

(۳) به طرف افق کشیده شده بزرگتر می شود (۴) به طرف ارتفاع کشیده شده کوچکتر می شود

۷۵- شکل سایه ها بسته به چه عواملی تعیین می گردد؟

(۱) سطحی که سایه روی آن می افتد (۲) منبع نور- شکل شی

(۳) دوری و نزدیکی منبع نور- سطحی که سایه روی آن می افتد (۴) مورد ۱ و ۲

تئوری کارگاهی

۷۶- در صفحه آرایبی یکی از راههای رسیدن به تعادل چیست؟

(۱) تناسب (۲) تقارن (۳) توازن (۴) ریتم

۷۷- به روحیه ثابت طرح جلد مجله چه می گویند ؟

(۱) سرلوحه (۲) قطع (۳) اونیفورم (۴) لوگوتایپ

۷۸- طراحی پایه کار آلبوم های عکس کتاب که به شیوه کلاسیک کار شود چه نام دارد؟

(۱) واحدبندی (۲) مارژین (۳) گرید «مدوله» (۴) گزینه ۱ و ۲

۷۹- به کلماتی که زیر آنها خط موجی شکل کشیده می شود و مقداری شیب به صورت یکنواخت داشته باشد چه می گویند ؟

(۱) ایتالیک (۲) ایرانیک (۳) کاپیتال (۴) گزینه ۱ و ۲

۸۰- کدام یک از قطع های زیر در ایران بیشتر مورد استفاده قرار می گیرد؟

(۱) رَحلی (۲) رُقعی (۳) وزیری (۴) گزینه ۲ و ۳

۸۱- نشانه هایی که عنصر اصلی تشکیل دهنده آن ها تصویر است چه نام دارد ؟

(۱) Logo type (۲) Monogram (۳) picture (۴) Ideogram

۸۲- رایج ترین کاربرد رنگ در طراحی نشانه چیست؟

(۱) زیبایی نشانه (۲) بیان بصری بهتر نشانه (۳) تأکید بر معنی و مفهوم نشانه (۴) گزینه ۲ و ۳

۸۳- کیفیتی است که در اغلب رنگها وجود دارد ولی در سیاه و خاکستری وجود ندارد؟

(۱) آکروماتیک (۲) بی فام (۳) فام (۴) گزینه ۱ و ۲

۸۴- آگهی های دیواری بسیار بزرگ چه نام دارد؟

(۱) آفیش (۲) پلاکات (۳) بیلبرد (۴) اعلان

۸۵- عامل مهمی که سبب برتری یک پوستر بر پوستر دیگر می شود، چیست؟

(۱) رنگ (۲) خلاقیت (۳) هماهنگی (۴) شعار پوستر

۸۶- در کدام چاپ سفارش دهنده وجود ندارد و هنرمند بصورت مستقل به خلق اثر هنری خود می پردازد.

(۱) چاپ دستی کاربردی (۲) چاپ دستی هنری (۳) چاپ روی چوب (۴) چاپ فتوسیلک



۸۷- تصویر مقابل مربوط به کدام گزینه زیر می باشد.

(۱) حکاکی مستقیم روی لوحه فلزی - اثر لوئیس کورینت

(۲) حکاکی روی چوب - اثر ارنست بارلاخ

(۳) حکاکی غیر مستقیم اسیدی - اثر ژاک ویون

(۴) حکاکی روی چوب - بودای نشسته از کتابهای آکاردئون

۸۸- نخستین متن فارسی که در جهان چاپ شده بود چه نام داشت.

(۱) فتح نامه ای است درباره یکی از جنگ های ایران و روس (۲) قرآن

(۳) نسخه هی از تورات (۴) کتاب صدیقه الشیعه

۸۹- تصویر مقابل با چه تکنیکی کار شده است.



(۱) چاپ ترافارد

(۲) چاپ منویرینت (چاپ شیشه)

(۳) چاپ لینیوی چند رنگ

(۴) چاپ سیلک

۹۰- چگونه می توان از توری سیلک بعنوان شابلون استفاده کرد.

(۱) با کشیدن پاستل روغنی بر روی توری سیلک (۲) استفاده از کاغذ پوستی یا استنسیل کاغذی

(۳) استفاده از لاک یا صمغ (۴) تمام موارد