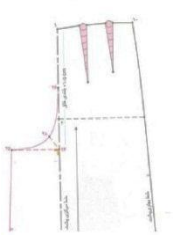


تاریخ امتحان: ساعت: ۲۰ دقیقه	آموزش و پرورش استان کردستان سوال تئوری الگو ۱	نام و نام خانوادگی: نام دبیر: بهار رضائزاد
---------------------------------	---	---

ردیف	سوالات	نمره
۱	<p>درست و غلط بودن جملات زیر را مشخص کنید؟</p> <p>۱-۱ خط کش ماری برای اندازه گیری خطوط راست به کار می رود</p> <p>۱-۲ بازی چاک از لبه دامن، حداقل تا خط زانو و حداکثر ۱۵ سانتی متر بالاتر از خط زانو می باشد</p> <p>۱-۳ این علامت $\times \sim \sim \sim \sim \sim \sim \sim \times$ نشان دهنده جادگمه می باشد</p>	<p>۰/۲۵</p> <p>۰/۲۵</p> <p>۰/۲۵</p>
۲	<p>با توجه به کلمات داده شده جملات زیر را کامل کنید.</p> <p>بسته - یکسان - کلوش - تاخوردگی - یک طرفه - ترک</p> <p>۲-۱ پیلی به معنای قسمتی از پارچه است.</p> <p>۲-۲ پیلی ناودانی در الگوی دامن به کار می رود.</p> <p>۲-۳ در دامن های تنگ اندازه پیلی در بالا و پایین است.</p> <p>۲-۴ در صورتی که برش افقی از انتهای پنس بگذرد پنس می شود.</p>	<p>۰/۲۵</p> <p>۰/۲۵</p> <p>۰/۲۵</p> <p>۰/۲۵</p>
۳	<p>زیر گزینه های صحیح خط بکشید.</p> <p>۳-۱ فرمول دامن چهار کلوش کدام یک از گزینه های زیر می باشد؟</p> <p>الف) $\frac{1}{5}$ دور کمر - ب) $\frac{1}{5}$ دور کمر + ب) $\frac{1}{5}$ دور کمر - ج) $\frac{1}{5}$ دور کمر - د) $\frac{1}{5}$ دور کمر +</p> <p>۳-۲ برای ترسیم خطوط عمود بر هم وزاویه قائمه از این وسیله استفاده می شود.</p> <p>الف) خط کش ماری ب) گونیا ج) خط کش بیستوله د) خط کش تی</p> <p>۳-۳ اندازه پیلی در پیلی معکوس در خط مرکزی چند سانتی متر است؟</p> <p>الف) ۴-۶ ب) ۶-۸ ج) ۱۲-۱۶ د) ۱۶-۲۰</p> <p>۳-۴ در دامن شش ترک دور کمر چگونه محاسبه می شود؟</p> <p>الف) دور کمر به اضافه ی یک تقسیم برشش ب) دور کمر منهای یک تقسیم برشش</p> <p>ج) دور کمر به اضافه ی نیم تقسیم برشش د) دور کمر منهای نیم تقسیم برشش</p>	<p>۰/۲۵</p> <p>۰/۲۵</p> <p>۰/۲۵</p> <p>۰/۲۵</p>
۴	<p>تعاریف زیر مربوط به چیست عبارت مورد نظر را بنویسید</p> <p>۴-۱ قد دامن تا زیر زانو</p> <p>۴-۲ فضای اضافه شده به الگو با بستن پنس به صورت طبیعی، اضافه شدن از خارج کادر الگو و محدود داخل الگو.....</p>	<p>۰/۲۵</p> <p>۰/۲۵</p>
۵	<p>به سوالات زیر پاسخ کوتاه و بلند بدهید</p> <p>۵-۱ بر اساس شکل روپه رو در الگوی دامن شلواری خط ۲۴-۲۵ چگونه محاسبه می شود؟</p>	<p>۰/۲۵</p>



۲-۵ طول و عرض پنس چه تاثیری در مقدار اوزمان دارد توضیح دهید؟

موفق باشید