



# رایا آموز



شبکه های ارتباطی و طراحی سیستم

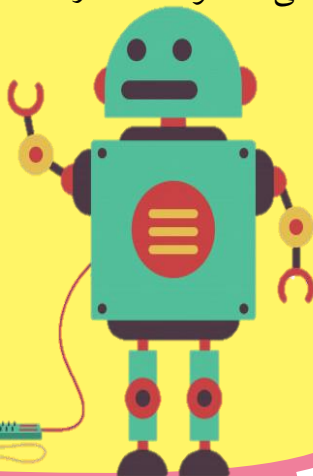
سخت افزار و نرم افزار

تشخیص اشکالات ساده نرم افزار و سخت افزار

نمونه محتوای آموزشی ویژه دانش آموزان

تهیه شده در گروه های آموزش ابتدایی دفتر آموزش دبستانی  
گردآورنده: غنچه پرویز

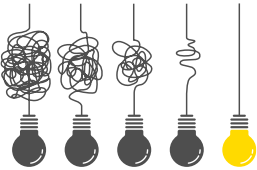
تیم پشتیبان: مهندس احمد اسمعیلی، میترا مرتضوی  
دکتر شبنم وداد تقوی، فاطمه قاسمی، معصومه اسداله زاده، فاطمه مهربان



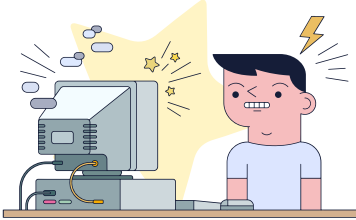
پایه ششم

## آیا می دانید؟

۱- روشن نشدن رایانه چه دلایلی می تواند داشته باشد؟



۲- رایانه را روشن کرده اید، بعد از مدت کوتاهی خود به خود خاموش می شود، مشکل از کجاست؟

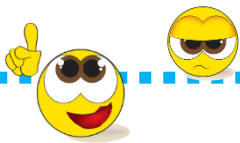


۳- هنگام کار با رایانه سیستم هنگ می کند و هیچکدام از برنامه هایی که باز کرده اید کارشان را ادامه نمی دهند، چگونه می شود مشکل را رفع کرد؟



۴- علت کند شدن سیستم چیست؟





## فوب است بدانیم

### عیب یابی رایانه

گاهی اوقات هنگام کار با رایانه با مشکلاتی مواجه می شویم؛ به چند مثال زیر توجه کنید:

۱- مریم می خواست رایانه را روشن کند و متنی را برای کلاس درسش تایپ نماید؛ اما هرچه دکمه روشن شدن رایانه را فشار داد ، هیچ اتفاقی نیفتاد و رایانه روشن نشد. مریم به پدرش گفت: پدر رایانه خراب شده است و باید آن را پیش تعمیرکار رایانه ببریم.

۲- علی در حال بازی با رایانه است و ناگهان صفحه ثابت می ماند و موس و صفحه کلید کار نمی کند و به اصطلاح هنگ می کند. علی نمی داند در این حالت چه کاری انجام دهد...

۲- مهسا باید درباره درس علوم، مطالب و تصاویری را از اینترنت جستجو کند، اما هنگامی که مرورگر را باز می کند هیچ نتیجه ای نمایش داده نمی شود .

برخی مشکلات رایانه به راحتی قابل حل می باشد و برای حل همه ی این مشکلات لازم نیست حتماً به متخصص مراجعه نماییم.

در ادامه برخی اشکالات ساده سیستم و نحوه عیب یابی و رفع این اشکالات را بررسی خواهیم کرد:






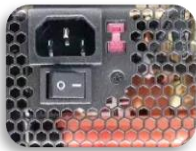
## خوب است بدانیم

### ۱- روشن نشدن رایانه

در خیلی از مواقع روشن نشدن رایانه می تواند مربوط به یکی از موارد زیر باشد که خودتان می توانید به راحتی آنها را حل کنید:

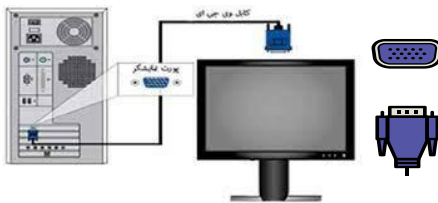
✓ بررسی اتصال صحیح کابل برق ( کابل سه پین ) و سالم بودن آن ها .  



✓ بررسی روشن بودن دکمه منبع تغذیه که باید در حالت ۱ ( روشن ) باشد .



✓ بررسی روشن بودن صفحه نمایش .

✓ بررسی اتصال صفحه نمایش به پشت کیس .



✓ بررسی دکمه روشن و خاموش و روی کیس 

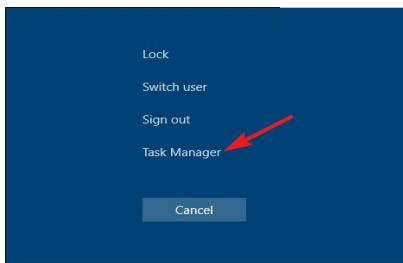


## ۲- هنگ کردن رایانه

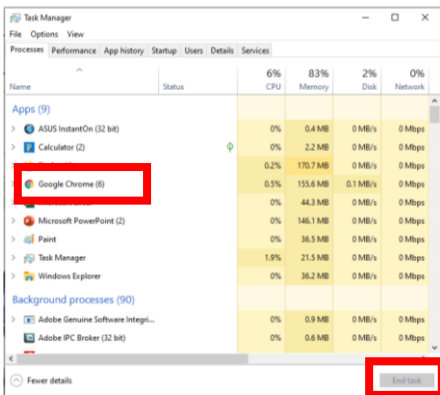
گاهی پیش می آید هنگام کار با سیستم، در حالی که چند برنامه را باز کرده‌اید سیستم هنگ می‌کند به این معنی که هیچکدام از برنامه‌ها فعالیتشان را ادامه نمی‌دهند؛ ماوس و صفحه کلید کار نمی‌کند و در واقع سیستم معلق می‌شود.



در این حالت مشکل معمولاً با بستن یکی از برنامه‌ها که باعث هنگ کردن سیستم شده است حل می‌شود؛ با انجام مراحل زیر می‌توان یک یا چند برنامه را بست.



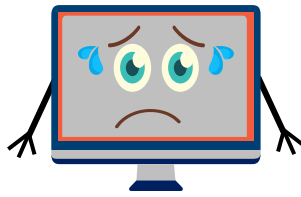
۱- دکمه‌های (ctrl ، alt و delete) را با هم فشار دهید تا صفحه روبرو ظاهر شود. حال می‌توانید از ماوس استفاده کنید و گزینه task manager را انتخاب کنید.



۲- پنجره task manager باز می‌شود و شما می‌توانید از قسمت برنامه‌های باز شده، برنامه‌ای که فکر می‌کنید باعث هنگ شدن سیستم شده است را انتخاب کنید و دکمه end task را فشار دهید. (نکته: معمولاً کنار برنامه‌هایی که باعث هنگ کردن سیستم می‌شود عبارت زیر را مشاهده می‌کنید. not response)

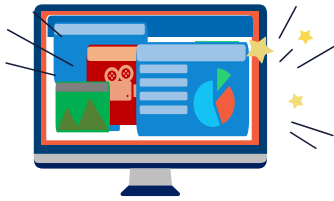


### ۳- کند شدن سیستم



دلایل مختلفی می تواند باعث کند شدن سیستم شود. با هم چند مورد را بررسی می کنیم.

#### ✓ باز بودن همزمان چندین برنامه



- برنامه های زیادی خارج از توان سیستم باز کرده اید.
- راه حل: برنامه هایی که فعلا نیاز ندارید را ببندید.

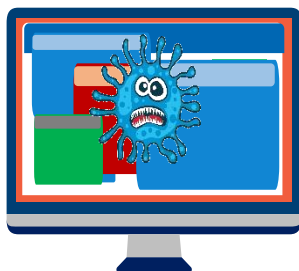
#### ✓ کمبود فضای دیسک سخت ( هارد )



- فایل ها را در صفحه دسکتاپ یا درایوی که سیستم عامل در آن نصب شده ذخیره نکنید. اگر قبلا این کار را کرده اید آنها را به مکان دیگری منتقل کنید.

فایل های شخصی و فایل های نصب برنامه ها را در درایو C ذخیره نکنید؛ چراکه کمبود فضای درایو C باعث کاهش سرعت سیستم می شود.

- برنامه هایی که قبلا نصب کرده اید و دیگر به آنها نیاز ندارید را حذف کنید.



#### ✓ آلوده بودن سیستم به ویروس

- ✓ به کمک برنامه های ضد ویروس سیستم را اسکن کنید.



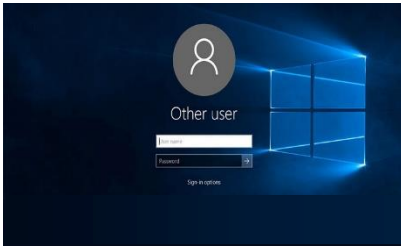


#### ۴- سایتی را نتوانستید باز کنید :

- ✓ از متصل بودن اینترنت رایانه خود مطمئن شوید .
- ✓ یک مرورگر دیگر را امتحان کنید . مثلا firefox یا گوگل کروم



#### ۵- عدم دسترسی ورود به حساب کاربری

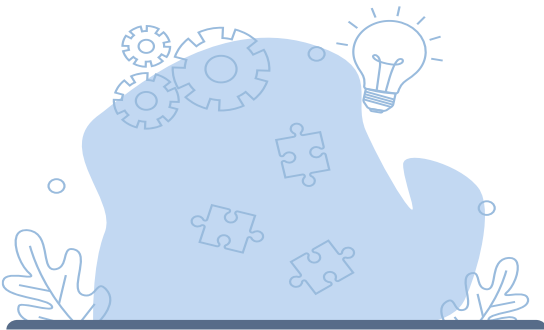
از رمز ورود خود برای حساب کاربری ویندوز یا ورود به سایت یا برنامه ای مطمئن هستید ولی پیغام خطای رمز نشان داده می شود.  
راه حل: زبان صفحه کلید را بررسی کنید. بیشتر رمزها عموماً با حروف انگلیسی هستند.



#### ۶- اشکالات شبکه

در صورتی که نمی توانید به اینترنت متصل شوید :

- ✓ در نوار وظیفه آیکن  را بررسی کنید در صورتی که علامت  روی آن قرار دارد از متصل بودن کابل شبکه به پشت کیس اطمینان حاصل کنید و از دسترسی مودم به اینترنت مطمئن شوید .





# آپہ آموقتہ



زمانیکہ رایانہ ہنگ می کند؛ چه کار کنیم؟



کند شدن سیستم چه دلایلی می تواند داشته باشد؟



چک لیست عیب یابی کند شدن سیستم و عدم اتصال به اینترنت را کامل کنید؟



اشکال سیستم: .....			
ردیف	مراحل عیب یابی	✓	✗
۱			
۲			
۳			
۴			

اشکال سیستم: .....			
ردیف	مراحل عیب یابی	✓	✗
۱			
۲			
۳			
۴			

