

«باسمه تعالی»

وزارت آموزش و پرورش / مرکز ملی پرورش استعدادهای درخشان و دانش پژوهان جوان  
فرم ویژه طراحی سؤالات سنجش و پایش علمی دانش آموزان مدارس استعدادهای درخشان \* سال تحصیلی ۹۸-۹۹

دوره/شاخه تحصیلی: <b>دروس متوسطه اول</b>		مرحله/تاریخ آزمون: <b>مرحله اول سال تحصیلی ۹۸-۹۹</b>					
درس:	<b>عربی ۳</b>	پایه:	<b>۹ (نهم)</b>	رشته:	<b>پایه نهم</b>		
گروه درسی:	<b>عربی</b>	کد درس:	<b>۲۳۷۰</b>	تعداد سؤال:	<b>۱۵</b>	نام فایل این درس:	<b>202-arabi 9</b>

نوع این نسخه: این نسخه متعلق است به:		<b>طراح سؤال</b>		محل خدمت	
مشخصات	نام و نام خانوادگی	شماره پرسنلی	تلفن همراه	استان	اداره
<b>طراح:</b>	ابوالفضل رحمنی	۹۴۰۱۴۵۲۰	۰۹۳۹۰۵۷۱۶۵۰	۲۱-خراسان رضوی	تبادکان

**\* تذکرات مهم:**

- در ساختار جداول، هیچ تغییری ندهید. هرگونه حذف یا افزودن سطر یا ستون، باعث ایجاد خطا در عملکرد نرم افزار خواهد شد.
- جهت انتخاب درس و افزودن سؤال و... از ابزارهای اختصاصی طراحی شده در منو (تب) «دستورات برنامه» در نوار ریون بالا استفاده کنید.
- جداول دو سؤال متوالی نباید به هم بچسبند و یا به یک جدول تبدیل شود. (سطر خالی حداقل بین جداول دو سؤال متوالی را حذف نکنید.)
- می توانید ارتفاع ردیف های متن سؤال و گزینه ها و پاسخ تشریحی را در صورت نیاز افزایش دهید.
- جهت متون عربی و دارای اعراب، از فونت «KFGQPC UthmanTahaNaskh» استفاده کنید.
- جهت فرمول های ریاضی، می توانید از افزونه نرم افزار **MathType** استفاده نمایید.
- از درج پاراگراف خالی (یعنی **Enter** زدن در انتهای خطوط بدون تایپ متن) خودداری کنید.
- جهت هم افزایی، آموزش و رفع مشکلات احتمالی، کانال **@banksoal.sampad** در شبکه اجتماعی سروش ایجاد گریده است.
- فایل سوالات تکمیلی را به آدرس <http://www.banksoal.ir> ارسال نمایید.

**گزارش نقایص این فایل: (این قسمت توسط نرم افزار و با کلیک بر روی دکمه «بررسی سؤالات» تکمیل می شود)**

۱. تعداد «جدول سؤال» باقیمانده:	؟	۷. تعداد «سطح سؤال» تعیین نشده:	؟
۲. تعداد «متن سؤال» ثبت نشده:	؟	۸. تعداد «گزینه صحیح» تعیین نشده:	؟
۳. تعداد «گزینه» ثبت نشده:	؟	۹. توضیحات «گزینه های غلط» ثبت نشده:	؟
۴. تعداد «حیطه محتوایی سؤال» ثبت نشده:	؟	۱۰. تعداد «پاسخ تشریحی» ثبت نشده:	؟
۵. تعداد «موضوع سؤال» ثبت نشده:	؟	۱۱. «مشخصات طراح» ثبت نشده:	؟
۶. تعداد «حیطه شناختی سؤال» تعیین نشده:	؟	<b>نتیجه کلی بررسی محتویات این فایل:</b>	؟

تعداد سؤال در هر سطح دشواری تاکنون:	؟	آسان:	؟	متوسط:	؟	دشوار:	؟
-------------------------------------	---	-------	---	--------	---	--------	---

-۱- ترجمه کدام گزینه نادرست است؟				
(۱)	وَلَكِنْ انظُرُوا إِلَىٰ صِدْقِ الْحَدِيثِ وَادَاءِ الْأَمَانَةِ: ولی به راستگویی و امانتداری توجه کنید.	(۲)	إِنَّا لَا نُضِيعُ أَجْرَ مَنْ أَحْسَنَ عَمَلًا: قطعاً ما تباه نمی کنیم پاداش کسی را که کاری را به نیکویی انجام داد.	
(۳)	لِمَ تَقُولُونَ مَا لَا تَفْعَلُونَ: چرا می گوئید، آنچه را (که) انجام نمی دهید.	(۴)	فَعَرَفْتُ كَيْفَ أُدْرَسُ: پس دانستم که چطور درس بخوانم.	
مشخصات سؤال: نظر بازین دبیرخانه				
حیطه محتوایی سؤال (حداکثر ۳ کلمه)		موضوع سؤال (حداکثر ۳ کلمه)		حیطه شناختی
شناختی		ترجمه جمله		دانش
گزینه		نوع خطا		توضیح علت خطا (برای ۳ گزینه غلط)
۱	(نامشخص)	ترجمه درست است.		گزینه‌های غلط
۲	(نامشخص)	ترجمه درست است.		
۳	(نامشخص)	ترجمه درست است.		
گزینه ۴ نادرست است، ترجمه درست: پس دانستم که چطور درس بدهم.				پاسخ تشریحی

-۲- ترجمه کدام گزینه نادرست است؟				
(۱)	أَبْحَثُ عَنْ عَمَلٍ: دنبال کاری گشتم.	(۲)	بَدَأَ بِالْبُكَاءِ بَعْتَةً: ناگهان شروع به گریستن کرد.	
(۳)	كَأَنَّهُ مَا حَدَّثَ شَيْءٌ: گویا چیزی رخ نداده است.	(۴)	شَكَرَهُ عَلَى جَلْبِ الْهَدِيَّةِ: از او به خاطر هدیه آوردن تشکر کرد.	
مشخصات سؤال: نظر بازین دبیرخانه				
حیطه محتوایی سؤال (حداکثر ۳ کلمه)		موضوع سؤال (حداکثر ۳ کلمه)		حیطه شناختی
شناختی		ترجمه جمله		دانش
گزینه		نوع خطا		توضیح علت خطا (برای ۳ گزینه غلط)
۲	(نامشخص)	ترجمه این جمله درست است.		گزینه‌های غلط
۳	(نامشخص)	ترجمه این جمله درست است.		
۴	(نامشخص)	ترجمه این جمله درست است.		
گزینه (۱) جواب سؤال است. ترجمه درست این عبارت: دنبال کاری می گردم.				پاسخ تشریحی

-۳- ترجمه درست عبارت زیر در کدام گزینه آمده است؟				
«كَانَ إِدِيسُونٌ يَشْتَغِلُ فِي مُحْتَبَرِهِ لَيْلًا وَنَهَارًا.»				
(۱)	ادیسون در کارگاهش شب و روز کار می کند.	(۲)	ادیسون شب و روز در آزمایشگاهش کار می کرد.	
(۳)	ادیسون پیوسته به کارش شب و روز در آزمایشگاه مشغول بود.	(۴)	ادیسون شب و روز مواد را آزمایش می کرد.	
مشخصات سؤال: نظر بازین دبیرخانه				
حیطه محتوایی سؤال (حداکثر ۳ کلمه)		موضوع سؤال (حداکثر ۳ کلمه)		حیطه شناختی
شناختی		ترجمه		دشواری
گزینه		نوع خطا		توضیح علت خطا (برای ۳ گزینه غلط)
۲		دشواری		دانش

گزینه	نوع خطا	توضیح علت خطا (برای ۳ گزینه غلط)
۱	(نامشخص)	فعل جمله باید ماضی استمراری ترجمه شود: کار می کرد.
۳	(نامشخص)	فعل جمله ماضی بعید ترجمه شده است: مشغول بود.
۴	(نامشخص)	فعل جمله (کان بشتغل) است یعنی: کار می کرد نه آزمایش می کرد.
پاسخ تشریحی		گزینه (۲) صحیح است؛ زیرا فعل جمله ماضی استمراری (کار می کرد) ترجمه شده است.

۴- کدام گزینه با توجه به توضیح مقابلش <u>نادرست</u> است؟			
(۱) ...الشيء الذي يصعد من النَّارِ. (الدُّخَانُ)	(۲) ...يَقِفُ فِي الشَّارِعِ لِرَاعِيَةِ المُرُورِ. (الشُّرْطِيُّ)	(۳) ...مَكَانٌ طَبَعَ الصُّحُفِ وَ المَجَلَّاتِ. (المَطْبَعَةُ)	(۴) ...الَّذِي لَا يَنْجَحُ فِي عَمَلِهِ. (النَّشِيطُ)
مشخصات سؤال : نظر بازبین دبیرخانه			
حیطه محتوایی سؤال (حداکثر ۳ کلمه)	موضوع سؤال (حداکثر ۳ کلمه)	حیطه شناختی	سطح سؤال
شناختی (ترجمه کلمات)	ترجمه واژه	دانش	متوسط
گزینه ۴			
گزینه	نوع خطا	توضیح علت خطا (برای ۳ گزینه غلط)	
۱	(نامشخص)	کلمه با جمله مقابل ارتباط دارد؛... چیزی که از آتش بالا می رود. (دود)	
۲	(نامشخص)	کلمه و جمله مقابلش درست است: در خیابان برای رعایت عبور و مرور می ایستد. (پلیس)	
۳	(نامشخص)	کلمه و جمله مقابلش درست است: جای چاپ روزنامه ها و مجله ها. (چاپخانه)	
پاسخ تشریحی		گزینه (۴) پاسخ سؤال است: النَّشِيطُ: الَّذِي يُجَاوِلُ كَثِيرًا: یعنی کسی که بسیار کار می کند. (کوشا، فعال)	

۵- فعل نهی کدام گزینه <u>نادرست</u> است؟			
(۱) يَا إِخْوَتِي، لَا تَكْذِبِينَ فِي الْحَيَاةِ.	(۲) يَا أَخِي، لَا تَكْتُبْ عَلَى الشَّجَرَةِ أَبَدًا.		
(۳) يَا أَخَوَانِ، لَا تَكْشِفَا عيوبَ أصدقائِكَمَا.	(۴) يَا أَخَوَاتِي، لَا تَصْحَكَنَّ بِصوتٍ مُرتَفِعٍ.		
مشخصات سؤال : نظر بازبین دبیرخانه			
حیطه محتوایی سؤال (حداکثر ۳ کلمه)	موضوع سؤال (حداکثر ۳ کلمه)	حیطه شناختی	سطح سؤال
قواعد فعل نهی	تشخیص فعل نهی	استدلال	دشوار
گزینه ۱			
گزینه	نوع خطا	توضیح علت خطا (برای ۳ گزینه غلط)	
۲	(نامشخص)	فعل جمله درست است.	
۳	(نامشخص)	فعل جمله درست است.	
۴	(نامشخص)	فعل جمله درست است.	
پاسخ تشریحی		گزینه (۱) جواب سؤال است. یا إِخْوَتِي، لَا تَكْذِبُوا فِي الْحَيَاةِ. «إخوتی» جمع مکسر مذکر است.	

۶- ترجمه کلمه «خَيْر» در کدام گزینه با بقیه متفاوت است؟			
(۱) لَيْسَ الْعَاقِلُ مَنْ يَعْرِفُ الْخَيْرَ مِنَ الشَّرِّ.	(۲) الْعَاقِلُ مَنْ يَعْرِفُ خَيْرَ الشَّرِّينِ.		
(۳) لَا خَيْرَ فِي قَوْلٍ إِلَّا مَعَ الْفَعْلِ.	(۴) الْعِلْمُ أَصْلُ كُلِّ خَيْرٍ.		
مشخصات سؤال : نظر بازبین دبیرخانه			
حیطه محتوایی سؤال (حداکثر ۳ کلمه)	موضوع سؤال (حداکثر ۳ کلمه)	حیطه شناختی	سطح سؤال
ترجمه	ترجمه واژه	استدلال	دشوار
گزینه ۲			
گزینه	نوع خطا	توضیح علت خطا (برای ۳ گزینه غلط)	
۴			

۱	(نامشخص)	خیر یا خوبی
۳	(نامشخص)	خیری یا خوبی
۴	(نامشخص)	هر خیری یا خوبی
گزینه (۲) جواب سؤال است. (خیر) در اینجا به معنای «بهترین» است.		
پاسخ تشریحی		

۷-	ترجمه «أَحَبُّ» در کدام گزینه نادرست است؟		
(۱)	أَحَبُّ أَنْ أَصِيرَ طَبِيبًا فِي الْمُسْتَقْبَلِ. (دوست دارم)	(۲)	أَحَبُّ إِدِيسُونَ الْكِيمِيَاءَ فِي صِغَرِهِ. (دوست داشت)
(۳)	أَحَبُّ الْأَعْمَالِ إِلَى اللَّهِ حِفْظُ اللِّسَانِ. (دوست داشت)	(۴)	أَحَبُّ الْمَوَزِّ مِنَ الْفَوَاكِهِ. (دوست دارم)
مشخصات سؤال :			
حیطه محتوایی سؤال (حداکثر ۳ کلمه)		موضوع سؤال (حداکثر ۳ کلمه)	
شناختی		ساختار کلمه	
نوع خطا		توضیح علت خطا (برای ۳ گزینه غلط)	
گزینه	۱	(نامشخص)	أَحَبُّ فَعْلٌ مُضَارِعٌ اسْتِثْنَاءً مِنْ مَعْنَى دُوسْتِ دَارِمٍ.
گزینه‌های غلط	۲	(نامشخص)	أَحَبُّ فَعْلٌ مَاضِي اسْتِثْنَاءً مِنْ مَعْنَى دُوسْتِ دَارِمٍ.
	۴	(نامشخص)	أَحَبُّ فَعْلٌ مُضَارِعٌ اسْتِثْنَاءً مِنْ مَعْنَى دُوسْتِ دَارِمٍ.
گزینه (۳) جواب سؤال است. و أَحَبُّ در اینجا اسم تفضیل به معنای: محبوب ترین، دوست داشتنی ترین			پاسخ تشریحی

۸-	کدام جمله دارای مضاف الیه بیشتری است؟		
(۱)	يَبْتَدِئُ التَّاجِرُ بَضَائِعَ جَدِيدَةً	(۲)	عِنْدَمَا شَاهَدْتُهُ عَلَى الرَّصِيفِ الْمُقَابِلِ؛ نَادَيْتُهُ.
(۳)	فَطَرَدَهُ مُدِيرُ مَدْرَسَتِهِ مِنَ الْمَدْرَسَةِ.	(۴)	فَحَسِبَ أَنَّ حَمِيداً أَمَرَ بِصُنْعِ الْحِيسْرِ.
مشخصات سؤال :			
حیطه محتوایی سؤال (حداکثر ۳ کلمه)		موضوع سؤال (حداکثر ۳ کلمه)	
دانشی (تشخیص)		تشخیص مضاف و مضاف الیه	
نوع خطا		توضیح علت خطا (برای ۳ گزینه غلط)	
گزینه	۱	درک مطلب	تنها یک مضاف الیه دارد.
گزینه‌های غلط	۲	درک مطلب	مضاف الیه ندارد.
	۴	درک مطلب	تنها یک مضاف الیه دارد.
۳- «مدرسه» و ضمیر «ه» مضاف الیه هستند.			پاسخ تشریحی

۹-	در کدام گزینه، جمع مؤنث سالم وجود ندارد؟		
(۱)	إِنْكَسَرَتْ إِحْدَى الرُّجَاجَاتِ فِي الْمُخْتَبَرِ.	(۲)	سَمِعْتُ الْغَرَالَةَ مِنْ بَعِيدِ أَصْوَاتِ الصَّيَّادِينَ.
(۳)	ذَهَبَتْ طَالِبَاتُ الْجَامِعَةِ مَعَ أَسْتَاذِهِنَّ إِلَى سَفَرٍ عِلْمِيٍّ.	(۴)	إِنَّ اللَّهَ عَلِيمٌ غَيْبِ السَّمَاوَاتِ وَالْأَرْضِ.
مشخصات سؤال :			
نظر بازبین دبیرخانه			

حیطه محتوایی سؤال (حداکثر ۳ کلمه)	موضوع سؤال (حداکثر ۳ کلمه)	حیطه شناختی	سطح سؤال	گزینه صحیح
شناختی	تشخیص جمع	دانش	متوسط	گزینه ۲
توضیح علت خطا (برای ۳ گزینه غلط)				
گزینه	نوع خطا	گزینه‌های غلط		
۱	(نامشخص)	الزجاجات جمع مؤنث سالم است و درست است.		
۳	(نامشخص)	الطالبات جمع مؤنث سالم است و درست به کار رفته.		
۴	(نامشخص)	السموات جمع مؤنث سالم است و درست به کار رفته.		
گزینه (۲) پاسخ سؤال است، چون اصوات جمع مکسر است نه جمع مؤنث سالم.				پاسخ تشریحی

۱۰-	فعل کدام گزینه نادرست است؟			
(۱)	الْبِتَانِ كَانَتْ تَكْتَبْنَ وَاجِبَاتِمَا.	(۲)	يَا طَلَّابُ، أَنْظَرُوا إِلَى نُزُولِ الْمَطَرِ.	
(۳)	كَانَتْ أُخْتِي الصَّغِيرَةُ يَكْتُبُ وَاجِبَاتَهَا.	(۴)	اسْتَخْرَجَ الْفَلَّاحُونَ مَاءً مِنَ الْبَيْرِ لِلزَّرْعَةِ.	
مشخصات سؤال : نظر بازبین دبیرخانه				
حیطه محتوایی سؤال (حداکثر ۳ کلمه)	موضوع سؤال (حداکثر ۳ کلمه)	حیطه شناختی	سطح سؤال	گزینه صحیح
دانشی	قواعد	استدلال	متوسط	گزینه ۳
توضیح علت خطا (برای ۳ گزینه غلط)				
گزینه	نوع خطا	گزینه‌های غلط		
۱	(نامشخص)	الْبِتَانِ مثنی مؤنث است و فعل هم به صورت مثنی مؤنث آمده است.		
۲	(نامشخص)	طَلَّاب جمع مذکر است و فعل (أنظروا) هم به صورت جمع مذکر آمده است.		
۴	(نامشخص)	جمله فعلیه است و با توجه به اینکه فاعل (الفلاحون) جمع مذکر است اما فعل (استخرج) اول جمله مفرد می آید.		
گزینه (۳) پاسخ سؤال است. فعل مضارع باید به صورت مفرد مؤنث می آمد: تکتبُ				پاسخ تشریحی

۱۱-	کدام گزینه برای جاهای خالی مناسب است؟ «.....طَلَّابُ الْجَامِعَةِ.....فِي الْمَكْتَبَةِ.»			
(۱)	كَانُوا-يُدْرُسُونَ	(۲)	كَانَ-يُدْرُسُونَ	
(۳)	كُنَّ-تُدْرِسْنَ	(۴)	كَانُوا-تُدْرُسُونَ	
مشخصات سؤال : نظر بازبین دبیرخانه				
حیطه محتوایی سؤال (حداکثر ۳ کلمه)	موضوع سؤال (حداکثر ۳ کلمه)	حیطه شناختی	سطح سؤال	گزینه صحیح
دانشی	تشخیص ماضی استمراری	کاربرد	متوسط	گزینه ۲
توضیح علت خطا (برای ۳ گزینه غلط)				
گزینه	نوع خطا	گزینه‌های غلط		
۱	(نامشخص)	فعل اول جمله مفرد می آید: كانَ		
۳	(نامشخص)	با توجه به اینکه الطلاب جمع مکسر مذکر است، فعل اول جمله مفرد می آید: كانَ و فعل دوم جمع مذکر: يدرسون		
۴	(نامشخص)	فعل اول جمله مفرد می آید: كانَ و با توجه به الطلاب سوم شخص جمع به کار می رود: يدرسون		
گزینه (۲) پاسخ درست است: فعل (كان) اول جمله مفرد آمده و فعل دوم به صورت سوم شخص جمع: كان-يدرسون				پاسخ تشریحی

۱۲-	در کدام گزینه، متضاد وجود ندارد؟			
(۱)	ذَلِكَ بَيْتٌ جَارِيٌّ؛ هُوَ صَدِيقِي وَ زَمِيلِي.	(۲)	أَذْكَرُ رَبِّي عِنْدَ قِيَامِي وَ جُلُوسِي.	
(۳)	حُسْنُ الْأَدَبِ يَسْتَرْفِيحُ النَّسَبِ.	(۴)	عَدَاوَةُ الْعَاقِلِ خَيْرٌ مِنْ صَدَاقَةِ الْجَاهِلِ.	

مشخصات سؤال :				
حیطه محتوایی سؤال (حداکثر ۳ کلمه)	موضوع سؤال (حداکثر ۳ کلمه)	حیطه شناختی	سطح سؤال	گزینه صحیح
دانشی	تشخیص متضاد در جمله	کاربرد	متوسط	گزینه ۱
توضیح علت خطا (برای ۳ گزینه غلط)				
گزینه	نوع خطا	گزینه‌های غلط		
۲	طرز عمل	قیام (برخاستن) و (قعود) (نشستن) متضاد هستند.		
۳	طرز عمل	حُسن (زیبایی) و قُبْح (زشتی) متضاد هستند.		
۴	طرز عمل	عَدَاوَة (دشمنی) و صَدَاقَة (دوستی) متضاد هستند.		
پاسخ تشریحی				
گزینه (۱) پاسخ سؤال است، صدیقی (دوستم) و زمیلی (همکلاسیم) متضاد نیستند.				

مشخصات سؤال :				
حیطه محتوایی سؤال (حداکثر ۳ کلمه)	موضوع سؤال (حداکثر ۳ کلمه)	حیطه شناختی	سطح سؤال	گزینه صحیح
دانشی	تشخیص موصوف و صفت، مضاف و مضاف الیه ذلیه	کاربرد	متوسط	گزینه ۲
توضیح علت خطا (برای ۳ گزینه غلط)				
گزینه	نوع خطا	گزینه‌های غلط		
۱	طرز عمل	لا به کار رفته لای نفی جنس است، بر سر اسم آمده و با سایر گزینه ها هماهنگ است.		
۳	طرز عمل	لا به کار رفته لای نفی جنس است، بر سر اسم آمده و با سایر گزینه ها هماهنگ است.		
۴	طرز عمل	لا به کار رفته لای نفی جنس است، بر سر اسم آمده و با سایر گزینه ها هماهنگ است.		
پاسخ تشریحی				
پاسخ سؤال گزینه (۲) است؛ زیرا لا أَقْدَرُ فعل مضارع منفی است.				

مشخصات سؤال :				
حیطه محتوایی سؤال (حداکثر ۳ کلمه)	موضوع سؤال (حداکثر ۳ کلمه)	حیطه شناختی	سطح سؤال	گزینه صحیح
شناختی	ساختن فعل امر	کاربرد	متوسط	گزینه ۱
توضیح علت خطا (برای ۳ گزینه غلط)				
گزینه	نوع خطا	گزینه‌های غلط		
۲	طرز عمل	فعل امر درست ساخته شده است؛ زیرا ن در جمع مذکر حذف می شود.		
۳	طرز عمل	چون مثنی است ن از آخر فعل حذف می شود.		
۴	طرز عمل	در دوم شخص مفرد، ضمه ( ؤ ) آخر فعل به ساکن ( ه ) تبدیل می شود و درست ساخته شده است و چون بعد از حذف حرف مضارعه، حرف بعدی حرکت دارد، نیازی به آوردن همزه نیست.		
پاسخ تشریحی				
گزینه (۱) پاسخ سؤال است و درست آن: أَهْرَبْنَ، ن از آخر فعل در جمع مؤنث حذف نمی شود.				

مشخصات سؤال :				
حیطه محتوایی سؤال (حداکثر ۳ کلمه)	موضوع سؤال (حداکثر ۳ کلمه)	حیطه شناختی	سطح سؤال	گزینه صحیح
دانشی	تشخیص متضاد در جمله	کاربرد	متوسط	گزینه ۱
توضیح علت خطا (برای ۳ گزینه غلط)				
گزینه	نوع خطا	گزینه‌های غلط		
۲	طرز عمل	قیام (برخاستن) و (قعود) (نشستن) متضاد هستند.		
۳	طرز عمل	حُسن (زیبایی) و قُبْح (زشتی) متضاد هستند.		
۴	طرز عمل	عَدَاوَة (دشمنی) و صَدَاقَة (دوستی) متضاد هستند.		
پاسخ تشریحی				
گزینه (۱) پاسخ سؤال است، صدیقی (دوستم) و زمیلی (همکلاسیم) متضاد نیستند.				

۱۵- کدام گزینه جمله «سَاعَدَتْ أُمُّ سَجَادٍ.....» في الدَّرَاسَةِ را کامل می کند؟	
(۱) وَلَدَهَا الذَّكِيَّة	
(۲) وَلَدَهُ الذَّكِيَّ	
(۳) وَلَدَهَا الذَّكِيَّ	
(۴) وَلَدَهُ الذَّكِيَّة	
مشخصات سؤال : نظر بازبین دبیرخانه	
حیطه محتوایی سؤال (حداکثر ۳ کلمه)	موضوع سؤال (حداکثر ۳ کلمه)
دانشی و مفهومی	درک مطلب و مفهومی
گزینه صحیح	سطح سؤال
گزینه ۳	متوسط
گزینه	نوع خطا
گزینه‌های غلط	توضیح علت خطا (برای ۳ گزینه غلط)
۱	درک مطلب
۲	مرجع ضمیر و صفت انطباق ندارد.
۴	مرجع ضمیر و صفت انطباق ندارد.
پاسخ تشریحی	با توجه به مرجع ضمیر و صفت، گزینه (۳) پاسخ سؤال است.

(باسمه تعالی)

وزارت آموزش و پرورش / مرکز ملی پرورش استعدادهای درخشان و دانش پژوهان جوان  
فرم ویژه طراحی سؤالات سنجش و پایش علمی دانش آموزان مدارس استعدادهای درخشان \* سال تحصیلی ۹۸-۹۹

دوره/شاخه تحصیلی: <b>دروس متوسطه اول</b>		مرحله/تاریخ آزمون: <b>مرحله دوم سال تحصیلی ۹۸-۹۹</b>	
درس:	<b>پیامهای آسمان ۳</b>	پایه:	<b>۹ (نهم)</b>
رشته:		پایه نهم	
گروه درسی:	<b>قرآن و پیامهای آسمانی</b>	کد درس:	<b>۲۳۷۰</b>
تعداد سؤال:	<b>۱۵</b>	نام فایل این درس:	<b>201- p.Aseman 9</b>

نوع این نسخه: این نسخه متعلق است به:		<b>طراح</b>		محل خدمت	
مشخصات	نام و نام خانوادگی	شماره پرسنلی	تلفن همراه	استان	اداره
<b>طراح:</b>	علی جان آهنی	۳۰۷۲۸۰۰۵	۰۹۱۵۸۹۶۵۱۴۳	۲۱-خراسان رضوی	تبادکان

**\* تذکرات مهم:**

- در ساختار جداول، هیچ تغییری ندهید. هرگونه حذف یا افزودن سطر یا ستون، باعث ایجاد خطا در عملکرد نرم افزار خواهد شد.
- جهت انتخاب درس و افزودن سؤال و... از ابزارهای اختصاصی طراحی شده در منو (تب) «دستورات برنامه» در نوار ریبون بالا استفاده کنید.
- جداول دو سؤال متوالی نباید به هم بچسبند و یا به یک جدول تبدیل شود. (سطر خالی حداقل بین جداول دو سؤال متوالی را حذف نکنید.)
- می توانید ارتفاع ردیف های متن سؤال و گزینه ها و پاسخ تشریحی را در صورت نیاز افزایش دهید.
- جهت متون عربی و دارای اعراب، از فونت « **KFGQPC UthmanTahaNaskh** » استفاده کنید.
- جهت فرمول های ریاضی، می توانید از افزونه نرم افزار **MathType** استفاده نمایید.
- از درج پاراگراف خالی (یعنی **Enter** زدن در انتهای خطوط بدون تایپ متن) خودداری کنید.
- جهت هم افزایی، آموزش و رفع مشکلات احتمالی، کانال **@banksoal.sampad** در شبکه اجتماعی سروش ایجاد گریده است.
- فایل سؤالات تکمیلی را به آدرس [ht t p://f or m r azavi edu.i r /f or m f a /v i ewphp?i d=۲۶۹۴۱۶](http://ht t p://f or m r azavi edu.i r /f or m f a /v i ewphp?i d=۲۶۹۴۱۶) ارسال نمایید.

<b>گزارش نقایص این فایل: (این قسمت توسط نرم افزار و با کلیک بر روی دکمه «بررسی سؤالات» تکمیل می شود)</b>	
۱. تعداد «جدول سؤال» باقیمانده:	۷. تعداد «سطح سؤال» تعیین نشده:
۲. تعداد «متن سؤال» ثبت نشده:	۸. تعداد «گزینه صحیح» تعیین نشده:
۳. تعداد «گزینه» ثبت نشده:	۹. توضیحات «گزینه های غلط» ثبت نشده:
۴. تعداد «حیطه محتوایی سؤال» ثبت نشده:	۱۰. تعداد «پاسخ تشریحی» ثبت نشده:
۵. تعداد «موضوع سؤال» ثبت نشده:	۱۱. «مشخصات طراح» ثبت نشده:
۶. تعداد «حیطه شناختی سؤال» تعیین نشده:	<b>نتیجه کلی بررسی محتویات این فایل: ثبت کامل</b>

تعداد سؤال در هر سطح دشواری تاکنون:	آسان:	متوسط:	دشوار:
	۷	۷	۱



-۱ ترجمه‌ی کلمه‌ی مشخص شده در عبارت قرآنی ﴿أَمْ حَسِبَ الَّذِينَ اجْتَرَحُوا السَّيِّئَاتِ﴾ کدام است؟				
(۱) جبران کردند	(۲) انجام دادند	(۳) گمان کردند	(۴) تمایل پیدا کردند	
مشخصات سؤال : نظر بازین دبیرخانه				
حیطه محتوایی سؤال (حداکثر ۳ کلمه)		موضوع سؤال (حداکثر ۳ کلمه)		حیطه شناختی
فهم و دانش		ترجمه کلمه		دانش
گزینه	نوع خطا	توضیح علت خطا (برای ۳ گزینه غلط)		
۱	درک مطلب	اجترحوا معنی جبران کردند. نمی دهد		
۳	درک مطلب	حسب به معنای گناه کردن است و این گزینه اشتباست		
۴	درک مطلب	این ترجمه نیز اشتباه است		
پاسخ تشریحی				آیا آنان که مرتکب اعمال زشت شدند؟ اجترحوا. یعنی اعمال زشت را انجام دادند

-۲ ترجمه‌ی عبارت ﴿أَجَلٍ مُّسَمًّى﴾ در کدام گزینه آمده است؟				
(۱) مدت معین	(۲) اجل ناگهانی	(۳) مدت کوتاه	(۴) اجل معلق	
مشخصات سؤال : نظر بازین دبیرخانه				
حیطه محتوایی سؤال (حداکثر ۳ کلمه)		موضوع سؤال (حداکثر ۳ کلمه)		حیطه شناختی
فهم و دانش		ترجمه ترکیب		دانش
گزینه	نوع خطا	توضیح علت خطا (برای ۳ گزینه غلط)		
۲	درک مطلب	اجل ناگهانی. مرگ فجائیه است		
۳	درک مطلب	اجل مسمی به معنی مدت کوتاه نیست		
۴	درک مطلب	اجل معلق نیز نوعی مرگ فجائیه است		
پاسخ تشریحی				اجل مسمی . مدت معین عمر است که برای هر کس مقدر شده است

-۳ در کدام عبارت قرآنی کلمه‌ی متضاد وجود ندارد؟				
(۱) ﴿لَا إِلَهَ إِلَّا هُوَ يُحْيِي وَيُمِيتُ﴾	(۲) ﴿رَبُّ الْمَشْرِقَيْنِ وَرَبُّ الْمَغْرِبَيْنِ﴾			
(۳) ﴿سَوَاءٌ حَيَاتُهُمْ وَمَمَاتُهُمْ﴾	(۴) ﴿وَأَقِيمُوا الْوَزْنَ بِالْقِسْطِ﴾			
مشخصات سؤال : نظر بازین دبیرخانه				
حیطه محتوایی سؤال (حداکثر ۳ کلمه)		موضوع سؤال (حداکثر ۳ کلمه)		حیطه شناختی
تشخیص		شناخت متضاد		دانش
گزینه	نوع خطا	توضیح علت خطا (برای ۳ گزینه غلط)		
۱	خواندن	یُحْيِي وَ يُمِيتُ متضادهستند		
۲	خواندن	مشرقین و مغربین نیز متضاد هستند		
۳	خواندن	محیا و ممات ایضا متضاد هستند		
پاسخ تشریحی				وزن و قسط به نوعی مترادف اند و متضاد نیستند

-۴ کدام ترجمه برای آیه‌ی ﴿وَلَا تَكُونُوا كَالَّذِينَ نَسُوا اللَّهَ فَأَنْسَاهُمْ أَنْفُسَهُمْ﴾ مناسب است؟				
(۱) همچون کسانی نباشید که خودشان را فراموش کردند، پس خداهم ایشان را از یاد خودش برد.				
(۲) همچون کسانی نباشید که خدا را فراموش کردند، پس خداهم ایشان را از یاد خودشان برد.				
(۳) ونباشید مانند کسانی که هویت خود را فراموش کردند، پس آنان دچار خدا فراموشی شدند.				
(۴) ونباشید مانند کسانی که خدا را فراموش کردند، پس آنان نفسانیت خود را فراموش کردند				

مشخصات سؤال :				
حیطه محتوایی سؤال (حداکثر ۳ کلمه)	موضوع سؤال (حداکثر ۳ کلمه)	حیطه شناختی	سطح سؤال	گزینه صحیح
ترجمه عبارت	ترجمه آیه	کاربرد	متوسط	گزینه ۲
گزینه		توضیح علت خطا (برای ۳ گزینه غلط)		
گزینه‌های غلط	۱	درک مطلب	این ترجمه اشتباه است	
	۳	درک مطلب	این ترجمه اشتباه است	
	۴	درک مطلب	این ترجمه اشتباه است	
پاسخ تشریحی	کسانی که خدا را فراموش کنند خداوند هم آنان را از یاد خوشان می برد. در واقع دچار خودفراموشی میشوند و غرق در معصیت ولذات دنیوی می شوند.			

۵-	علم و ..... مانند چراغی است که راه را نشان می دهد و ..... مشوق و محرک ما برای رفتن به سوی عمل است.						
(۱)	اعتقاد - انگیزه	(۲)	یقین - آگاهی	(۳)	شناخت - ایمان	(۴)	عمل - باور
مشخصات سؤال :							
نظر بازبین دبیرخانه							
حیطه محتوایی سؤال (حداکثر ۳ کلمه)		موضوع سؤال (حداکثر ۳ کلمه)		حیطه شناختی		سطح سؤال	
درک مطلب		ایمان		دانش		آسان	
گزینه		توضیح علت خطا (برای ۳ گزینه غلط)					
گزینه‌های غلط	۱	درک مطلب					
	۲	درک مطلب					
	۴	درک مطلب					
پاسخ تشریحی	علم و شناخت مانند چراغی است که راه را نشان می دهد و ایمان مشوق و محرک ما برای رفتن به سوی عمل است.						

۶-	کدام مفهوم و عبارت قرآنی با هم مناسب نیست؟						
(۱)	﴿يَا أَيُّهَا الَّذِينَ آمَنُوا اتَّقُوا اللَّهَ﴾ ایمان، زمینه تقوا و شرط ثمر بخشی ایمان، داشتن تقوا است.						
(۲)	﴿وَلْتَنْظُرْ نَفْسٌ مَّا قَدَّمَتْ﴾ در آنچه به عنوان عمل صالح ذخیره می کنیم، دقت کنیم.						
(۳)	﴿مَّا قَدَّمَتْ لِعَدِّ﴾ آینده نگری و عاقبت اندیشی، لازمه ایمان است.						
(۴)	﴿وَلْتَنْظُرْ نَفْسٌ مَّا قَدَّمَتْ لِعَدِّ﴾ همه به فکر قیامت همدیگر باشیم.						
مشخصات سؤال :							
نظر بازبین دبیرخانه							
حیطه محتوایی سؤال (حداکثر ۳ کلمه)		موضوع سؤال (حداکثر ۳ کلمه)		حیطه شناختی		سطح سؤال	
دریافت مفهوم		تشخیص اشتباه		کاربرد		متوسط	
گزینه		توضیح علت خطا (برای ۳ گزینه غلط)					
گزینه‌های غلط	۱	تبدیل					
	۲	تبدیل					
	۳	تبدیل					
پاسخ تشریحی	هرکسی خودش باید به فکر قیامت خود باشد. نه دیگران. مهمترین مسولیت هر شخصی در زندگی اینست که به خودش خدمت کند.						

۷-	باتوجه به مفاهیم آیهی ﴿يَا أَيُّهَا الَّذِينَ آمَنُوا إِذَا نُودِيَ لِلصَّلَاةِ مِنْ يَوْمِ الْجُمُعَةِ فَاسْعَوْا إِلَىٰ ذِكْرِ اللَّهِ وَذَرُوا الْبَيْعَ ذَلِكُمْ خَيْرٌ لَكُمْ إِنْ كُنْتُمْ تَعْلَمُونَ﴾ کدام مفهوم درست نیست؟			
(۱)	نماز، مایهی ذکر و یاد خدا است.			
(۲)	برای حضور در نماز جمعه، شتاب کنید.			
(۳)	اهمیت حضور در نماز جمعه، با کسب و کار حلال یکسان است.			

نشانه علم واقعی، انتخاب بهترین‌ها در هر زمان است.				۴
مشخصات سؤال :				
حیطه محتوایی سؤال (حداکثر ۳ کلمه)	موضوع سؤال (حداکثر ۳ کلمه)	حیطه شناختی	سطح سؤال	گزینه صحیح
مفهومی	تشخیص مفهوم غلط	کاربرد	متوسط	گزینه ۳
توضیح علت خطا (برای ۳ گزینه غلط)				
گزینه	نوع خطا			
۱	تبدیل	جزء مفاهیم ایه است		
۲	تبدیل	جزء مفاهیم ایه است		
۴	تبدیل	جزء مفاهیم ایه است		
حضور در نماز جمعه، نسبت به کسب و کار، ارجحیت دارد و یکسان نیست.				پاسخ تشریحی

۸- کدام بیت با مفهوم ایه «يَا أَيُّهَا الَّذِينَ آمَنُوا لِمَ تَقُولُونَ مَا لَا تَفْعَلُونَ» ارتباط کمتری دارد؟				
۱	این زبان را چون کلیدی دان در گنج سخن / پسته بی مغز چون لب واگند رسوا شود			
۲	زنبور درشت بی مروت راگوی / باری چو عسل نمی دهی نیش مزین			
۳	علم چندان که بیشتر خوانی / چون عمل در تو نیست نادانی			
۴	نه محقق بود نه دانشمند / چارپایی بر او کتابی چند			
مشخصات سؤال :				
حیطه محتوایی سؤال (حداکثر ۳ کلمه)	موضوع سؤال (حداکثر ۳ کلمه)	حیطه شناختی	سطح سؤال	گزینه صحیح
تجزیه و تحلیل	تحلیلی	استدلال	دشوار	گزینه ۱
توضیح علت خطا (برای ۳ گزینه غلط)				
گزینه	نوع خطا			
۲	رمزگشایی	این شعر با مفهوم ایه ارتباط زیادی دارد. عالم بی عمل به چه ماند. به زنبور بی عسل.		
۳	رمزگشایی	این شعر با مفهوم ایه ارتباط زیادی دارد. به عمل کاربراید. به سخن دانی نیست.		
۴	رمزگشایی	کسانی می گویند ولی عمل نمی کنند. درقران به چهارپایانی تشبیه شده اند که کتاب حمل می کنند.		
شعر مذکور ارتباط کمتری با ایه فوق دارد. و بیشتر برای افراد پرمدعا که دانشی ندارند استفاده می شود. که به محض سخن گفتن جهلشان عیان می شود.				پاسخ تشریحی

۹- از عبارات «مخلوقات کمال خود را از خالق دریافت می کنند». می توان فهمید که :				
۱	نقص و عیب از خداوند و تمام مخلوقات سلب شده است.			
۲	با دقت در تمام صفات موجودات، می توان به همه صفات خدا پی برد.			
۳	بعضی از صفات انسان را نمی توان به خدا نسبت داد.			
۴	چون مخلوقات در زمان و مکان خاصی خلق شده اند، خالق نیز محدود به زمان و مکان است.			
مشخصات سؤال :				
حیطه محتوایی سؤال (حداکثر ۳ کلمه)	موضوع سؤال (حداکثر ۳ کلمه)	حیطه شناختی	سطح سؤال	گزینه صحیح
مفهومی	تشخیصی	کاربرد	متوسط	گزینه ۳
توضیح علت خطا (برای ۳ گزینه غلط)				
گزینه	نوع خطا			
۱	درک مطلب	این مفهوم از عبارات فوق فهمیده نمی شود.		
۲	درک مطلب	این مفهوم از عبارات فوق فهمیده نمی شود.		
۴	درک مطلب	این مفهوم از عبارات فوق فهمیده نمی شود.		
وقتی که مخلوق کمال خود را از خالق که کمال مطلق است. دریافت میکند. پس هر نقص و عیبی که در مخلوق وجود دارد رانمی توان به خدا نسبت داد.				پاسخ تشریحی

۱۰- جمله‌ی «محبت خود را نثار دوست کن، ولی به طور مطلق به او اعتماد مکن». مربوط به کدامیک از حدود و وظایف دوستی است؟
---

(۱) نگفتن تمام اسرار به دوست		(۲) پرهیز از علاقه افراطی	(۳) میانه روی در دوستی	(۴) احترام به دوست
مشخصات سؤال :				
حیطه محتوایی سؤال (حداکثر ۳ کلمه)		موضوع سؤال (حداکثر ۳ کلمه)		
شناختی		درک مطلب		
حیطه شناختی		حیطه شناختی		
گزینه		سطح سؤال		
گزینه‌های غلط		گزینه صحیح		
گزینه		گزینه ۱		
نوع خطا		توضیح علت خطا (برای ۳ گزینه غلط)		
۲		درک مطلب		
۳		درک مطلب		
۴		درک مطلب		
پاسخ تشریحی		احترام به دوست صددرد صد. اعتماد مطلق به دوست ممنوع.		

۱۱- شکستن نماز واجب از روی اختیار ..... است، ولی برای جلوگیری از ضرر مالی یابدنی ..... .				
(۱) واجب، حرام است		(۲) مکروه، اشکال شرعی دارد	(۳) مستحب، واجب است	(۴) حرام، مانعی ندارد
مشخصات سؤال :				
حیطه محتوایی سؤال (حداکثر ۳ کلمه)		موضوع سؤال (حداکثر ۳ کلمه)		
درک مطلب		احکام نماز		
حیطه شناختی		حیطه شناختی		
گزینه		سطح سؤال		
گزینه‌های غلط		گزینه صحیح		
گزینه		گزینه ۴		
نوع خطا		توضیح علت خطا (برای ۳ گزینه غلط)		
۱		درک مطلب		
۲		درک مطلب		
۳		درک مطلب		
پاسخ تشریحی		شکستن نماز واجب از روی اختیار حرام است، ولی برای جلوگیری از ضرر مالی یابدنی مانعی ندارد.		

۱۲- کدام مورد جزء پیامدهای اجتماعی ترک امر به معروف و نهی از منکر محسوب نمی‌شود؟				
(۱) دگرگونی ارزش ها و سلطه بیگانگان		(۲) دوری از رحمت خدا و عذاب فراگیر		
(۳) عدم قبولی نماز و شراکت در گناه		(۴) زوال نعمت ها و سلب برکات الهی		
مشخصات سؤال :				
حیطه محتوایی سؤال (حداکثر ۳ کلمه)		موضوع سؤال (حداکثر ۳ کلمه)		
تشخیص		تشخیص		
حیطه شناختی		حیطه شناختی		
گزینه		سطح سؤال		
گزینه‌های غلط		گزینه صحیح		
گزینه		گزینه ۳		
نوع خطا		توضیح علت خطا (برای ۳ گزینه غلط)		
۱		درک مطلب		
۲		درک مطلب		
۴		درک مطلب		
پاسخ تشریحی		در همه گزینه ها پیامدهای اجتماعی ذکر شده . و عدم قبولی نماز و شراکت در گناه جز آثار فردی ترک امر به معروف و نهی از منکر است.		

۱۳- کدام عبارت قرآنی با مفهوم داده شده تناسب ندارد؟				
(۱) ﴿يَا أَيُّهَا الَّذِينَ آمَنُوا اتَّقُوا اللَّهَ حَقَّ تَقَاتِهِ لَعَلَّكُمْ تُفْلِحُونَ﴾				
(۲) ﴿وَلَا يَزَالُونَ يُقَاتِلُونَكُمْ حَتَّى يَرُدُّوكُمْ عَنْ دِينِكُمْ إِنِ اسْتَطَاعُوا﴾		جنگ نرم		
(۳) ﴿وَيَوْمَ يَعَضُّ الظَّالِمُ عَلَى يَدَيْهِ﴾		پرهیز از علاقه افراطی		
(۴) ﴿إِنَّ الَّذِينَ قَالُوا رَبُّنَا اللَّهُ ثُمَّ اسْتَقَامُوا﴾		پایداری در راه خدا		
مشخصات سؤال :				
حیطه محتوایی سؤال (حداکثر ۳ کلمه)		موضوع سؤال (حداکثر ۳ کلمه)		
حیطه شناختی		حیطه شناختی		
گزینه		سطح سؤال		
گزینه‌های غلط		گزینه صحیح		

گزینه ۳	متوسط	کاربرد	شناخت مفهوم	مفهومی
توضیح علت خطا (برای ۳ گزینه غلط)				گزینه
آیه ومفهوم با هم تناسب دارند				۱
آیه ومفهوم با هم تناسب دارند				۲
آیه ومفهوم با هم تناسب دارند				۴
عبارت قرآنی فوق مربوط به اهمیت انتخاب دوست هست . ولی مربوط به حدود دوستی نیست. لذا تناسب ندارد				پاسخ تشریحی

۱۴- کدام گزینه از آیهی ﴿وَأَعِدُّوا لَهُمْ مَا اسْتَطَعْتُمْ مِنْ قُوَّةٍ وَمِنْ رِبَاطِ الْحَيْلِ تُرْهِبُونَ بِهِ عَدُوَّ اللَّهِ وَعَدُوَّكُمْ﴾ برداشت نمی شود؟				
(۱)	آماده باش همه جانبه ، در زمان جنگ و قانع بودن به امکانات امروزی			
(۲)	هدف از آمادگی نظامی، حفظ مکتب و وطن است، نه غارت و استعمار			
(۳)	تقویت بنیه دفاعی در زمینه‌های فرهنگی، اقتصادی، سیاسی و عقیدتی و...			
(۴)	همه جا مذاکره کارساز نیست، گاهی بایدبا توان و قدرت به میدان آمد			
مشخصات سؤال : نظر بازبین دبیرخانه				
گزینه صحیح	سطح سؤال	حیطه شناختی	موضوع سؤال (حداکثر ۳ کلمه)	حیطه محتوایی سؤال (حداکثر ۳ کلمه)
گزینه ۱	متوسط	کاربرد	برداشت مفهوم	مفهومی
توضیح علت خطا (برای ۳ گزینه غلط)				گزینه
این مفهوم از آیه برداشت می شود.				۲
این مفهوم از آیه برداشت می شود.				۳
این مفهوم از آیه برداشت می شود.				۴
آماده باش همه جانبه ، در همه زمانها مد نظر آیه است نه فقط در زمان جنگ. و باید در هر زمان تجهیزات و امکانات به روز شود.				پاسخ تشریحی

۱۵- کدام مفهوم برای قسمت مشخص شده آیهی ﴿لَقَدْ أَصَلَّيْنَا عَنِ الذِّكْرِ بَعْدَ إِذْ جَاءَنِي﴾ مناسب تر است؟				
(۱)	دوست بد، بعد از یافتن حق نیز می تواند گمراه کننده باشد.			
(۲)	دوست بد انسان را از یاد خدا غافل می کند.			
(۳)	دوستان منحرف، عوامل و دوست شیطانند.			
(۴)	عواطف دوستی، بر استدلال و منطق غلبه می کند.			
مشخصات سؤال : نظر بازبین دبیرخانه				
گزینه صحیح	سطح سؤال	حیطه شناختی	موضوع سؤال (حداکثر ۳ کلمه)	حیطه محتوایی سؤال (حداکثر ۳ کلمه)
گزینه ۱	متوسط	کاربرد	مفهومی	دریافت مفهوم
توضیح علت خطا (برای ۳ گزینه غلط)				گزینه
این مفهوم مربوط به قسمت های دیگر آیه است				۲
این مفهوم مربوط به قسمت های دیگر آیه است				۳
این مفهوم مربوط به قسمت های دیگر آیه است				۴
بعد از جانی . یعنی اینکه بعد از اینکه حق را یافتیم و پیام خدا به من رسید. و رسیدن پیام خدا اتمام حجت است				پاسخ تشریحی

(باسمه تعالی)

وزارت آموزش و پرورش / مرکز ملی پرورش استعدادهای درخشان و دانش پژوهان جوان  
فرم ویژه طراحی سوالات سنجش و پایش علمی دانش آموزان مدارس استعدادهای درخشان \* سال تحصیلی ۹۹-۹۸

دوره/شاخه تحصیلی: <b>دروس متوسطه اول</b>		مرحله/تاریخ آزمون: <b>مرحله دوم سال تحصیلی ۹۸-۹۹</b>	
درس: <b>انگلیسی ۳</b>	پایه: <b>۹ (نهم)</b>	رشته: <b>پایه نهم</b>	
گروه درسی: <b>زبان انگلیسی</b>	کد درس: <b>۲۳۷۰</b>	تعداد سؤال: <b>۱۵</b>	نام فایل این درس: <b>205- english 9</b>

نوع این نسخه: این نسخه متعلق است به:		<b>طراح سؤال</b>		محل خدمت	
مشخصات	نام و نام خانوادگی	شماره پرسنلی	تلفن همراه	استان	اداره
<b>طراح:</b>	محمدرضا خداشناس	۳۰۹۶۴۶۸۳	۰۹۱۵۵۱۷۶۶۱۹	۲۱-خراسان رضوی	سمپاد

**\* تذکرات مهم:**

- در ساختار جداول، هیچ تغییری ندهید. هرگونه حذف یا افزودن سطر یا ستون، باعث ایجاد خطا در عملکرد نرم افزار خواهد شد.
- جهت انتخاب درس و افزودن سؤال و... از ابزارهای اختصاصی طراحی شده در منو (تب) «دستورات برنامه» در نوار ریبون بالا استفاده کنید.
- جداول دو سؤال متوالی نباید به هم بچسبند و یا به یک جدول تبدیل شود. (سطر خالی حداقل بین جداول دو سؤال متوالی را حذف نکنید.)
- می توانید ارتفاع ردیف های متن سؤال و گزینه ها و پاسخ تشریحی را در صورت نیاز افزایش دهید.
- جهت متون عربی و دارای اعراب، از فونت «KFGQPC UthmanTahaNaskh» استفاده کنید.
- جهت فرمول های ریاضی، می توانید از افزونه نرم افزار **MathType** استفاده نمایید.
- از درج پاراگراف خالی (یعنی **Enter** زدن در انتهای خطوط بدون تایپ متن) خودداری کنید.
- جهت هم افزایی، آموزش و رفع مشکلات احتمالی، کانال **@banksoal.sampad** در شبکه اجتماعی سروش ایجاد گریده است.
- فایل سوالات تکمیلی را به آدرس <http://for.nraazavi.edu.ir/for.nraavi.ewphp?id=۲۶۹۴۱۶> ارسال نمایید.

<b>گزارش نقایص این فایل: (این قسمت توسط نرم افزار و با کلیک بر روی دکمه «بررسی سوالات» تکمیل می شود)</b>	
۱. تعداد «جدول سؤال» باقیمانده:	۷. تعداد «سطح سؤال» تعیین نشده:
۲. تعداد «متن سؤال» ثبت نشده:	۸. تعداد «گزینه صحیح» تعیین نشده:
۳. تعداد «گزینه» ثبت نشده:	۹. توضیحات «گزینه های غلط» ثبت نشده:
۴. تعداد «حیطه محتوایی سؤال» ثبت نشده:	۱۰. تعداد «پاسخ تشریحی» ثبت نشده:
۵. تعداد «موضوع سؤال» ثبت نشده:	۱۱. «مشخصات طراح» ثبت نشده:
۶. تعداد «حیطه شناختی سؤال» تعیین نشده:	<b>نتیجه کلی بررسی محتویات این فایل: ثبت کامل</b>

تعداد سؤال در هر سطح دشواری تاکنون:	آسان: ۶	متوسط: ۶	دش: ۳
-------------------------------------	---------	----------	-------



گزینه‌های غلط	گزینه	نوع خطا	توضیح علت خطا (برای ۳ گزینه غلط)
گزینه‌های غلط	۱	درک مطلب	Everybody با فعل مفرد می‌آید.
	۲	درک مطلب	Everybody با فعل مفرد می‌آید.
	۴	درک مطلب	Everybody با فعل مفرد می‌آید.
پاسخ تشریحی			Everybody با فعل مفرد می‌آید پس گزینه ۳ صحیح است.

Amir: ..... are your family members like? Reza: They are really kind and helpful.				۵-
Who (۱)	Where (۲)			مشخصات سؤال :
What (۳)	How (۴)			
نظر بازبین دبیرخانه				
حیطه محتوایی سؤال (حداکثر ۳ کلمه)		موضوع سؤال (حداکثر ۳ کلمه)		
Wh words		Wh words		
حیطه شناختی		حیطه شناختی		
متوسط		کاربرد		
گزینه صحیح		گزینه صحیح		
گزینه ۳		گزینه ۳		
گزینه‌های غلط	گزینه	نوع خطا	توضیح علت خطا (برای ۳ گزینه غلط)	پاسخ تشریحی
گزینه‌های غلط	۱	درک مطلب	برای پرسیدن فاعل	
	۲	درک مطلب	برای پرسیدن مکان	
	۴	درک مطلب	برای پرسیدن چگونگی	
با توجه به معنی گزینه ۳ صحیح است				

A .....puts out fire and saves people's lives.				۶-
firefighter (۱)	florist (۲)			مشخصات سؤال :
policeman (۳)	farmer (۴)			
نظر بازبین دبیرخانه				
حیطه محتوایی سؤال (حداکثر ۳ کلمه)		موضوع سؤال (حداکثر ۳ کلمه)		
Voc.		Voc.		
حیطه شناختی		حیطه شناختی		
آسان		دانش		
گزینه صحیح		گزینه صحیح		
گزینه ۱		گزینه ۱		
گزینه‌های غلط	گزینه	نوع خطا	توضیح علت خطا (برای ۳ گزینه غلط)	پاسخ تشریحی
گزینه‌های غلط	۲	درک مطلب	عدم تطابق معنایی / گل فروش	
	۳	درک مطلب	عدم تطابق معنایی / پلیس	
	۴	درک مطلب	عدم تطابق معنایی / کشاورز	
آتش نشان آتش را خاموش میکند. پس گزینه ۱ صحیح است				

Which sentence is correct?				۷-
That is the legs of my chair. (۱)	My teacher was in the office everyday. (۲)			مشخصات سؤال :
My father is reading short story. (۳)	I guess my cousin is watching TV now. (۴)			
نظر بازبین دبیرخانه				
حیطه محتوایی سؤال (حداکثر ۳ کلمه)		موضوع سؤال (حداکثر ۳ کلمه)		
Grammar		grammar		
حیطه شناختی		حیطه شناختی		
دشوار		استدلال		
گزینه صحیح		گزینه صحیح		
گزینه ۴		گزینه ۴		
گزینه‌های غلط	گزینه	نوع خطا	توضیح علت خطا (برای ۳ گزینه غلط)	پاسخ تشریحی
گزینه‌های غلط	۱	درک مطلب	اسم جمله جمع است و فعل مفرد	
	۲	درک مطلب	فعل و قید زمان تطابق ندارند.	
	۳	درک مطلب	A short story صحیح است	
با توجه به گرامر گزینه ۴ صحیح است				



I attended.....Festival last week.					-۸
Fajr Film International		(۲)	International Film Fajr		(۱)
Film Fajr International		(۴)	Fajr International Film		(۳)
مشخصات سؤال :					نظر بازبین دبیرخانه
حیطه محتوایی سؤال (حداکثر ۳ کلمه)		موضوع سؤال (حداکثر ۳ کلمه)		حیطه شناختی	سطح سؤال
Voc.		Voc.		استدلال	گزینه صحیح
توضیح علت خطا (برای ۳ گزینه غلط)		توضیح علت خطا (برای ۳ گزینه غلط)		دشوار	گزینه ۳
گزینه	نوع خطا	توضیح علت خطا (برای ۳ گزینه غلط)			پاسخ تشریحی
۱	رمزگشایی	عدم تطابق معنایی			
۲	رمزگشایی	عدم تطابق معنایی			
۴	رمزگشایی	عدم تطابق معنایی			
با توجه به معنی گزینه ۳ صحیح است (جشنواره بین المللی فیلم فجر)					

There is a football match .....TV tonight.					-۹
		(۲)	at		(۱)
		(۴)	by		(۳)
مشخصات سؤال :					نظر بازبین دبیرخانه
حیطه محتوایی سؤال (حداکثر ۳ کلمه)		موضوع سؤال (حداکثر ۳ کلمه)		حیطه شناختی	سطح سؤال
حرف اضافه		حرف اضافه		دانش	گزینه صحیح
توضیح علت خطا (برای ۳ گزینه غلط)		توضیح علت خطا (برای ۳ گزینه غلط)		متوسط	گزینه ۴
گزینه	نوع خطا	توضیح علت خطا (برای ۳ گزینه غلط)			پاسخ تشریحی
۱	درک مطلب	چیزی که در تلویزیون پخش می شود با on گفته می شود.			
۲	درک مطلب	چیزی که در تلویزیون پخش می شود با on گفته می شود.			
۳	درک مطلب	چیزی که در تلویزیون پخش می شود با on گفته می شود.			
چیزی که در تلویزیون پخش می شود با on گفته می شود. پس گزینه ۴ صحیح است.					

Azar and ..... brother, Ali, ..... English on Sundays.					-۱۰
her/study		(۲)	her/studies		(۱)
his/studies		(۴)	his/study		(۳)
مشخصات سؤال :					نظر بازبین دبیرخانه
حیطه محتوایی سؤال (حداکثر ۳ کلمه)		موضوع سؤال (حداکثر ۳ کلمه)		حیطه شناختی	سطح سؤال
صفات ملکی/حال ساده		صفات ملکی/حال ساده		کاربرد	گزینه صحیح
توضیح علت خطا (برای ۳ گزینه غلط)		توضیح علت خطا (برای ۳ گزینه غلط)		متوسط	گزینه ۲
گزینه	نوع خطا	توضیح علت خطا (برای ۳ گزینه غلط)			پاسخ تشریحی
۱	درک مطلب	Studies اشتباه است			
۳	درک مطلب	His اشتباه است			
۴	درک مطلب	His and studies هر دو اشتباه هستند			
با توجه به معنی و گرامر گزینه ۲ صحیح است. اذر و برادرش.....					

My parent ..... go shopping every Friday.					-۱۱
isn't		(۲)	aren't		(۱)
doesn't		(۴)	don't		(۳)
مشخصات سؤال :					نظر بازبین دبیرخانه

گزینه صحیح	سطح سؤال	حیطه شناختی	موضوع سؤال (حداکثر ۳ کلمه)	حیطه محتوایی سؤال (حداکثر ۳ کلمه)
گزینه ۴	متوسط	کاربرد	حال ساده	حال ساده
توضیح علت خطا (برای ۳ گزینه غلط)				
گزینه‌های غلط	گزینه	نوع خطا	Parent مفرد است	درک مطلب
	۱	درک مطلب	Parent مفرد است	درک مطلب
	۲	درک مطلب	Parent مفرد است	درک مطلب
۳	درک مطلب	Parent مفرد است	Parent مفرد است	درک مطلب
Parent مفرد است پس گزینه ۴ طبق گرامر صحیح است.				پاسخ تشریحی

Who ..... the movie last night?					۱۲-
watched	(۲)	watch	(۱)		
is watching	(۴)	watches	(۳)		
مشخصات سؤال :					نظر بازیبن دبیرخانه
گزینه صحیح	سطح سؤال	حیطه شناختی	موضوع سؤال (حداکثر ۳ کلمه)	حیطه محتوایی سؤال (حداکثر ۳ کلمه)	
گزینه ۲	متوسط	کاربرد	گذشته ساده	گذشته ساده	
توضیح علت خطا (برای ۳ گزینه غلط)					
گزینه‌های غلط	گزینه	نوع خطا	در سؤالی با who پیش فرض فعل مفرد است و به دلیل last night از زمان آن گذشته باید باشد.	درک مطلب	۱
	۳	درک مطلب	در سؤالی با who پیش فرض فعل مفرد است و به دلیل last night از زمان آن گذشته باید باشد.	درک مطلب	۳
	۴	درک مطلب	در سؤالی با who پیش فرض فعل مفرد است و به دلیل last night از زمان آن گذشته باید باشد.	درک مطلب	۴
در سؤالی با who پیش فرض فعل مفرد است و به دلیل last night از زمان آن گذشته باید باشد پس گزینه ۲ صحیح است.					پاسخ تشریحی

Amir: How are they travelling to Shiraz? Reza: .....					۱۳-
With plane	(۲)	By train	(۱)		
With their family	(۴)	Around 2.30 p.m	(۳)		
مشخصات سؤال :					نظر بازیبن دبیرخانه
گزینه صحیح	سطح سؤال	حیطه شناختی	موضوع سؤال (حداکثر ۳ کلمه)	حیطه محتوایی سؤال (حداکثر ۳ کلمه)	
گزینه ۱	آسان	دانش	Wh words	Wh words	
توضیح علت خطا (برای ۳ گزینه غلط)					
گزینه‌های غلط	گزینه	نوع خطا	در پاسخ how باید وسیله نقلیه با by بیاید.	درک مطلب	۲
	۳	درک مطلب	در پاسخ how باید وسیله نقلیه با by بیاید.	درک مطلب	۳
	۴	درک مطلب	در پاسخ how باید وسیله نقلیه با by بیاید.	درک مطلب	۴
در پاسخ how باید وسیله نقلیه با by بیاید. پس گزینه ۱ صحیح است.					پاسخ تشریحی

At the airport you should get your backpack and bag from the .....					۱۴-
emergency room	(۲)	baggage reclaim	(۱)		
check in	(۴)	voyage	(۳)		
مشخصات سؤال :					نظر بازیبن دبیرخانه
گزینه صحیح	سطح سؤال	حیطه شناختی	موضوع سؤال (حداکثر ۳ کلمه)	حیطه محتوایی سؤال (حداکثر ۳ کلمه)	
گزینه ۱	آسان	دانش	Voc.	Voc.	
توضیح علت خطا (برای ۳ گزینه غلط)					
گزینه‌های غلط	گزینه	نوع خطا	عدم تطابق معنایی	درک مطلب	۲
	۳	درک مطلب	عدم تطابق معنایی	درک مطلب	۳
	۴	درک مطلب	عدم تطابق معنایی	درک مطلب	۴

پاسخ تشریحی	با توجه به معنی گزینه ۱ صحیح است.
----------------	-----------------------------------

A card, often with a photograph or picture on one side is a(n)..... -۱۵

envelop	(۲)	ticket	(۱)
stamp	(۴)	postcard	(۳)

مشخصات سؤال : نظر بازیبن دبیرخانه

گزینه صحیح	سطح سؤال	حیطه شناختی	موضوع سؤال (حداکثر ۳ کلمه)	حیطه محتوایی سؤال (حداکثر ۳ کلمه)
گزینه ۳	آسان	دانش	Voc.	Voc.

گزینه		نوع خطا	توضیح علت خطا (برای ۳ گزینه غلط)
۱	درک مطلب	عدم تطابق معنایی / بلیط	
۲	درک مطلب	عدم تطابق معنایی / پاکت نامه	
۴	درک مطلب	عدم تطابق معنایی / تمبر	

پاسخ  
تشریحی  
با توجه به معنی گزینه ۳ صحیح می باشد.

(باسمه تعالی)

وزارت آموزش و پرورش / مرکز ملی پرورش استعدادهای درخشان و دانش پژوهان جوان  
فرم ویژه طراحی سؤالات سنجش و پایش علمی دانش آموزان مدارس استعدادهای درخشان \* سال تحصیلی ۹۸-۹۹

دوره/شاخه تحصیلی: <b>دروس متوسطه اول</b>		مرحله/تاریخ آزمون: <b>مرحله دوم سال تحصیلی ۹۸-۹۹</b>	
درس: <b>ریاضی ۳</b>	پایه: <b>۹ (نهم)</b>	رشته: <b>پایه نهم</b>	
گروه درسی: <b>ریاضی</b>	کد درس: <b>۲۳۷۱۰</b>	تعداد سؤال: <b>۱۵</b>	نام فایل این درس: <b>9 Riyazi ۲۰۰۶</b>

نوع این نسخه: این نسخه متعلق است به: <b>طراح</b>		محل خدمت	
مشخصات	نام و نام خانوادگی	شماره پرسنلی	تلفن همراه
<b>طراح:</b>	حسن پرنگ	۳۳۷۱۸۲۶۱	۰۹۱۵۳۵۹۲۵۵۰
	استان	اداره	
	خراسان رضوی	ناحیه ۴	

**\* تذکرات مهم:**

- در ساختار جداول، هیچ تغییری ندهید. هرگونه حذف یا افزودن سطر یا ستون، باعث ایجاد خطا در عملکرد نرم افزار خواهد شد.
- جهت انتخاب درس و افزودن سؤال و... از ابزارهای اختصاصی طراحی شده در منو (تب) «دستورات برنامه» در نوار ریبون بالا استفاده کنید.
- جداول دو سؤال متوالی نباید به هم بچسبند و یا به یک جدول تبدیل شود. (سطر خالی حداقل بین جداول دو سؤال متوالی را حذف نکنید.)
- می توانید ارتفاع ردیف های متن سؤال و گزینه ها و پاسخ تشریحی را در صورت نیاز افزایش دهید.
- جهت متون عربی و دارای اعراب، از فونت «KFGQPC UthmanTahaNaskh» استفاده کنید.
- جهت فرمول های ریاضی، می توانید از افزونه نرم افزار **MathType** استفاده نمایید.
- از درج پاراگراف خالی (یعنی **Enter** زدن در انتهای خطوط بدون تایپ متن) خودداری کنید.
- جهت هم افزایی، آموزش و رفع مشکلات احتمالی، کانال **@banksoal.sampad** در شبکه اجتماعی سروش ایجاد گریده است.
- فایل سؤالات تکمیلی را به آدرس [ht t p://f or mrazavi edu. i r f or mra/vi ewphp?i d=۲۶۹۴۱۶](http://ht.tp://f.or.mrazavi.edu.ir/f.or.mra/vi.ewphp?i.d=۲۶۹۴۱۶) ارسال نمایید.

<b>گزارش نقایص این فایل: (این قسمت توسط نرم افزار و با کلیک بر روی دکمه «بررسی سؤالات» تکمیل می شود)</b>			
۱. تعداد «جدول سؤال» باقیمانده:	۰	۷. تعداد «سطح سؤال» تعیین نشده:	۲
۲. تعداد «متن سؤال» ثبت نشده:	۰	۸. تعداد «گزینه صحیح» تعیین نشده:	۰
۳. تعداد «گزینه» ثبت نشده:	۰	۹. توضیحات «گزینه های غلط» ثبت نشده:	۴۷
۴. تعداد «حیطه محتوایی سؤال» ثبت نشده:	۱۵	۱۰. تعداد «پاسخ تشریحی» ثبت نشده:	۰
۵. تعداد «موضوع سؤال» ثبت نشده:	۱۵	۱۱. «مشخصات طراح» ثبت نشده:	۰
۶. تعداد «حیطه شناختی سؤال» تعیین نشده:	۲	<b>نتیجه کلی بررسی محتویات این فایل: ثبت ناقص</b>	

تعداد سؤال در هر سطح دشواری تاکنون:	آسان: ۵	متوسط: ۷	دشوار: ۱
-------------------------------------	---------	----------	----------

-۱ اگر $A = \{1, 2, \dots, 30\}$ و $B = \{x \in A \mid x = 2k - 5, k \in A\}$ ، آنگاه $n(B)$ کدام است؟				
(۱)	۱۴	(۲)	۱۵	
(۳)	۲۹	(۴)	۳۰	
مشخصات سؤال : نظر بازین دبیرخانه				
حیطه محتوایی سؤال (حداکثر ۳ کلمه)		موضوع سؤال (حداکثر ۳ کلمه)		حیطه شناختی
مجموعه		علائم ریاضی مجموعه		سطح سؤال
				گزینه صحیح
				گزینه ۲
گزینه		نوع خطا		توضیح علت خطا (برای ۳ گزینه غلط)
۱	درک مطلب			
۳	درک مطلب			
۴	درک مطلب			
پاسخ تشریحی				$B = \{x \mid x = 2k - 5, k \in A\} = \{1, 3, \dots, 29\}$

-۲ اگر $(a+ a )(b+ b )(c+ c ) = 48$ حاصل $ abc - 10 $ کدام است؟				
(۱)	۲	(۲)	۶	
(۳)	۸	(۴)	۴	
مشخصات سؤال : نظر بازین دبیرخانه				
حیطه محتوایی سؤال (حداکثر ۳ کلمه)		موضوع سؤال (حداکثر ۳ کلمه)		حیطه شناختی
اعداد حقیقی		قدرمطلق		سطح سؤال
				گزینه صحیح
				گزینه ۴
گزینه		نوع خطا		توضیح علت خطا (برای ۳ گزینه غلط)
۱	درک مطلب			
۲	درک مطلب			
۳	درک مطلب			
پاسخ تشریحی				$ abc - 10  =  6 - 10  = 4$

-۳ از بین اعداد طبیعی دو رقمی یک عدد به تصادف انتخاب می‌کنیم. احتمال آن که حاصل ضرب رقم‌های عدد انتخاب شده، عددی اول شود، کدام است؟				
(۱)	$\frac{8}{90}$	(۲)	$\frac{4}{90}$	
(۳)	$\frac{6}{90}$	(۴)	$\frac{16}{90}$	
مشخصات سؤال : نظر بازین دبیرخانه				
حیطه محتوایی سؤال (حداکثر ۳ کلمه)		موضوع سؤال (حداکثر ۳ کلمه)		حیطه شناختی
احتمال و پیشامد		محاسبه احتمال		سطح سؤال
				گزینه صحیح
				گزینه ۱
گزینه		نوع خطا		توضیح علت خطا (برای ۳ گزینه غلط)
۲	خواندن			
۳	درک مطلب			
۴	درک مطلب			
پاسخ تشریحی				۵۱ و ۷۱ و ۳۱ و ۲۱ و ۱۵ و ۱۷ و ۱۳ و ۱۲

-۴ کدام گزینه نادرست است؟				
(۱)	$(\frac{2}{3})^2 = 5 - \frac{4}{5}$	(۲)	$\frac{0}{1} \div \frac{0}{11111} = 1 / \frac{0}{11111}$	

$\sqrt{\frac{81}{10}} \times \frac{1}{1} = \frac{1}{9}$ (۳)	$\frac{3}{555} = \frac{3}{5555}$ (۴)
مشخصات سؤال :	
حیطه محتوایی سؤال (حداکثر ۳ کلمه)	موضوع سؤال (حداکثر ۳ کلمه)
اعداد حقیقی	اعداد اعشاری
حیطه شناختی	سطح سؤال
کاربرد	متوسط
گزینه صحیح	گزینه ۳
توضیح علت خطا (برای ۳ گزینه غلط)	نوع خطا
	گزینه ۱
	گزینه ۲
	گزینه ۴
پاسخ تشریحی	$\sqrt{\frac{81}{10}} \times \frac{1}{9} = 3$

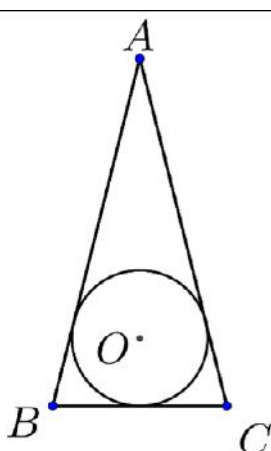
۵- اگر اندازه ضلع‌های مثلثی؛ ۴،  $\frac{7}{5}$  و  $\frac{8}{5}$  سانتی‌متر باشد، آنگاه چند تا از عبارت‌های زیر در مورد این مثلث درست است؟

- نقطه برخورد سه ارتفاع خارج از مثلث است
- نقطه برخورد سه ارتفاع درون مثلث است
- یکی از زاویه‌های مثلث، بزرگ‌تر از  $90^\circ$  درجه است
- نقطه برخورد سه عمودمنصف روی یکی از ضلع‌هاست

(۱) صفر	(۲) یکی	(۳) دو تا	(۴) سه تا
مشخصات سؤال :			
حیطه محتوایی سؤال (حداکثر ۳ کلمه)	موضوع سؤال (حداکثر ۳ کلمه)	حیطه شناختی	سطح سؤال
هندسه	مثال نقض	استدلال	آسان
گزینه صحیح	گزینه ۲	گزینه صحیح	گزینه ۲
توضیح علت خطا (برای ۳ گزینه غلط)	نوع خطا		
	گزینه ۱		
	گزینه ۳		
	گزینه ۴		
پاسخ تشریحی	نقطه برخورد سه عمودمنصف روی یکی از ضلع‌هاست زیرا مثلث قائم‌الزاویه است		

۶- در مثلث متساوی‌الساقین  $\triangle ABC$  اندازه ارتفاع وارد بر قاعده ۸ سانتی‌متر و شعاع دایره‌ای که  $O$  مرکز آن و بر هر سه ضلع مثلث، مماس است، ۳ سانتی‌متر است. طول قاعده  $BC$  چند سانتی‌متر است؟

(۱) ۱۰	(۲) ۱۲	(۳) ۱۴	(۴) ۱۶
مشخصات سؤال :			
حیطه محتوایی سؤال (حداکثر ۳ کلمه)	موضوع سؤال (حداکثر ۳ کلمه)	حیطه شناختی	سطح سؤال
گزینه صحیح	گزینه ۴	گزینه صحیح	گزینه ۴



گزینه ۲	دشوار	استدلال	حل مسئله در هندسه	هندسه
توضیح علت خطا (برای ۳ گزینه غلط)				
				گزینه
				۱
				۳
				۴
				پاسخ تشریحی
$64 + x^2 = (4 + x)^2 \Rightarrow x = 6$				

-۷ حاصل کدام گزینه عددی منفی است؟				
$(-3)^{-1}$	(۴)	$(-2)^{-2}$	(۳)	$(-2)^{-3}$
$(-0.2)^{-2}$	(۱)	$(-2)^{-2}$	(۲)	$(-2)^{-3}$
مشخصات سؤال :				
نظر بازبین دبیرخانه				
حیطه محتوایی سؤال (حداکثر ۳ کلمه)		حیطه شناختی		
توان منفی		تعیین علامت عدد توان دار		
سؤال		سطح سؤال		
گزینه صحیح		کاربرد		
گزینه ۳		آسان		
توضیح علت خطا (برای ۳ گزینه غلط)				
				گزینه
				۱
				۲
				۴
$-\frac{1}{(-2)^2} = -\frac{1}{4}$				پاسخ تشریحی

-۸ اگر $a < 0$ و $b < 0$ باشد حاصل عبارت مقابل کدام است؟				
$\frac{\sqrt{(a+b)^2}}{\sqrt[3]{(a+b)^3}} - \sqrt[3]{a^3} - \sqrt{(-b)^3}$				
$b - a - 1$		$b + a + 1$		
(۱)	(۲)			
$a - b - 1$		$-a + b$		
(۳)	(۴)			
مشخصات سؤال :				
نظر بازبین دبیرخانه				
حیطه محتوایی سؤال (حداکثر ۳ کلمه)		حیطه شناختی		
ریشه دوم و سوم		دانش		
سؤال		سطح سؤال		
گزینه صحیح		متوسط		
گزینه ۱				
توضیح علت خطا (برای ۳ گزینه غلط)				
				گزینه
				۲
				۳
				۴
$b - a - 1$				پاسخ تشریحی

-۹	کدام یک از تساوی‌های زیر یک اتحاد است؟
----	--

$a(a + \frac{1}{a}) + 1 = a^2 + 2$	(۲)	$(a^2 + a - 1)(a - 1) = a^3 + 2a + 1$	(۱)
$(a - b)^2 - (a + b)^2 = 4ab$	(۴)	$(a - 1)(a^2 + 2) + a = a(a^2 - a + 3) - 2$	(۳)
مشخصات سؤال : نظر بازبین دبیرخانه			
گزینه صحیح	سطح سؤال	حیطه شناختی	موضوع سؤال (حداکثر ۳ کلمه)
گزینه ۳	متوسط	کاربرد	تشخیص اتحاد جبری
توضیح علت خطا (برای ۳ گزینه غلط)		نوع خطا	گزینه
		طرز عمل	۱
		طرز عمل	۲
		طرز عمل	۴
$(a - 1)(a^2 + 2) + a = a^3 + 2a - a^2 - 2 + a = a^3 - a^2 + 3a - 2$ $a(a^2 - a + 3) - 2 = a^3 - a^2 + 3a - 2$			پاسخ تشریحی

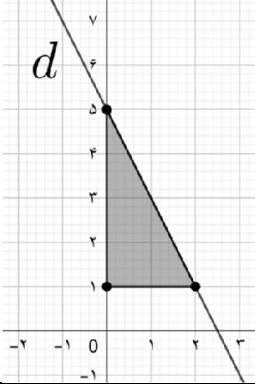
-۱۰ در تجزیه عبارت $(a^2 - 3a - 7)^2 - 9$ کدام عامل، وجود ندارد؟			
$a + 2$	(۲)	$a + 5$	(۱)
$a + 1$	(۴)	$a - 4$	(۳)
مشخصات سؤال : نظر بازبین دبیرخانه			
گزینه صحیح	سطح سؤال	حیطه شناختی	موضوع سؤال (حداکثر ۳ کلمه)
گزینه ۱	متوسط	کاربرد	تجزیه و اتحاد
توضیح علت خطا (برای ۳ گزینه غلط)		نوع خطا	گزینه
		طرز عمل	۲
		طرز عمل	۳
		طرز عمل	۴
$(a^2 - 3a - 7)^2 - 9 = (a^2 - 3a - 7 - 3)(a^2 - 3a - 7 + 3)$ $= (a^2 - 3a - 10)(a^2 - 3a - 4) = (a - 5)(a + 2)(a - 4)(a + 1)$			پاسخ تشریحی

-۱۱ محور مقابل مربوط به مجموعه جواب کدام نامعادله است؟			
	$-3m - 7 < -10$	(۱)	
	$(m + 3)^2 \leq 15 + m^2$	(۲)	
	$2(\frac{3}{5}m - 2) > -\frac{14}{5}$	(۳)	
	$-\frac{2}{\sqrt{5}}(m + 2) > -\frac{6}{\sqrt{5}}$	(۴)	
مشخصات سؤال : نظر بازبین دبیرخانه			
گزینه صحیح	سطح سؤال	حیطه شناختی	موضوع سؤال (حداکثر ۳ کلمه)
گزینه ۴	متوسط	کاربرد	حل نامعادله
توضیح علت خطا (برای ۳ گزینه غلط)		نوع خطا	گزینه
		(نامشخص)	
		(نامشخص)	
		(نامشخص)	



$-\frac{2}{\sqrt{5}}(m+2) > -\frac{6}{\sqrt{5}} \Rightarrow -2(m+2) > -6 \Rightarrow m < 1$	پاسخ تشریحی
---	----------------

۱۲- اگر جدول روبه‌رو نمایش یک رابطه خطی باشد، حاصل $m+n$ کدام است؟					
$x$	$m$	-۲	۴	-۶	۱ (۱)
$y$	۳	۴	$n$	۶	-۹/۵ (۲)
					۳ (۳)
					۱۸/۵ (۴)
مشخصات سؤال :					
گزینه صحیح	سطح سؤال	حیطه شناختی	موضوع سؤال (حداکثر ۳ کلمه)	حیطه محتوایی سؤال (حداکثر ۳ کلمه)	
گزینه ۱	متوسط	استدلال	تشخیص رابطه خطی	معادله خط	
توضیح علت خطا (برای ۳ گزینه غلط)					گزینه
					۲
					۳
					۴
پاسخ تشریحی					
$x = -2$ $y = \frac{6-4}{-6+2}x + b \xrightarrow{y=4} b = 3 \Rightarrow y = -\frac{1}{2}x + 3$ $m = 0, n = 1$					

۱۳- با توجه به شکل مقابل معادله خط $d$ برابر است با:					
					
(۱) $2x - y = -5$					
(۲) $2x + y = +5$					
(۳) $2y - x - 5 = 0$					
(۴) $2y + x - 5 = 0$					
پاسخ تشریحی					
$2x + y = +5$					
مشخصات سؤال :					
گزینه صحیح	سطح سؤال	حیطه شناختی	موضوع سؤال (حداکثر ۳ کلمه)	حیطه محتوایی سؤال (حداکثر ۳ کلمه)	
گزینه ۲	متوسط	کاربرد	تشخیص معادله خط از روی نمودار	معادله خط	
توضیح علت خطا (برای ۳ گزینه غلط)					
					گزینه
					۱
					۳
					۴

۱۴- چهارخط $y = -2$ ، $ay - 2x + 14 = 0$ ، $y = x + b$ و $x = 4$ همگی از یک نقطه می‌گذرند. مقدار عددی $a - b$ برابر است با:				
-۲۳/۵ (۴)	۱۳ (۳)	-۱۳ (۲)	-۷ (۱)	
مشخصات سؤال :				
گزینه صحیح	سطح سؤال	حیطه شناختی	موضوع سؤال (حداکثر ۳ کلمه)	حیطه محتوایی سؤال (حداکثر ۳ کلمه)

گزینه ۳	متوسط	استدلال	دستگاه معادلات خطی و خطهای موازی محور	معادله خط
توضیح علت خطا (برای ۳ گزینه غلط)				گزینه
				۱
				۲
				۴
مختصات نقطه تقاطع همان $\begin{bmatrix} 4 \\ -2 \end{bmatrix}$ است. این نقطه را در دو معادله دیگر صدق می‌دهیم.				پاسخ تشریحی

۱۵- کدامیک از عبارتهای زیر، «دوجمله‌ای» نیست؟				
$\frac{2ab}{c} - 1$	(۴)	$(\pi - 2)x^2 -  \pi - 2 x$	(۳)	$\frac{x}{\sqrt{2}} - 1$
		(۲)	$\Delta abc + 1$	
مشخصات سؤال : نظر بازبین دبیرخانه				
گزینه صحیح	سطح سؤال	حیطه شناختی	موضوع سؤال (حداکثر ۳ کلمه)	حیطه محتوایی سؤال (حداکثر ۳ کلمه)
گزینه ۴	آسان	دانش	تعریف چندجمله‌ای	عبارتهای جبری
توضیح علت خطا (برای ۳ گزینه غلط)				گزینه
				۱
				۲
				۳
				پاسخ تشریحی
				$\frac{2ab}{c} - 1$

«باسمه تعالی»

وزارت آموزش و پرورش / مرکز ملی پرورش استعدادهای درخشان و دانش پژوهان جوان  
فرم ویژه طراحی سؤالات سنجش و پایش علمی دانش آموزان مدارس استعدادهای درخشان \* سال تحصیلی ۹۸-۹۹

دوره/شاخه تحصیلی: <b>دروس متوسطه اول</b>		مرحله/تاریخ آزمون: <b>مرحله دوم سال تحصیلی ۹۸-۹۹</b>	
درس: <b>ریاضی ۳ تکمیلی</b>	پایه: <b>۹ (نهم)</b>	رشته: <b>پایه نهم</b>	
گروه درسی: <b>ریاضی</b>	کد درس: <b>۲۳۷۱۰</b>	تعداد سؤال: <b>۱۵</b>	نام فایل این درس: <b>9T Riyazi 206-</b>

نوع این نسخه: این نسخه متعلق است به:		<b>طراح سؤال</b>		محل خدمت	
مشخصات	نام و نام خانوادگی	شماره پرسنلی	تلفن همراه	استان	اداره
<b>طراح:</b>	حسن پرنگ	۳۳۷۱۸۲۶۱	۰۹۱۵۳۵۹۲۵۵۰	۲۱-خراسان رضوی	ناحیه ۴

**\* تذکرات مهم:**

- در ساختار جداول، هیچ تغییری ندهید. هرگونه حذف یا افزودن سطر یا ستون، باعث ایجاد خطا در عملکرد نرم افزار خواهد شد.
- جهت انتخاب درس و افزودن سؤال و... از ابزارهای اختصاصی طراحی شده در منو (تب) «دستورات برنامه» در نوار ریون بالا استفاده کنید.
- جداول دو سؤال متوالی نباید به هم بچسبند و یا به یک جدول تبدیل شود. (سطر خالی حفاصل بین جداول دو سؤال متوالی را حذف نکنید.)
- می توانید ارتفاع ردیف های متن سؤال و گزینه ها و پاسخ تشریحی را در صورت نیاز افزایش دهید.
- جهت متون عربی و دارای اعراب، از فونت «KFGQPC UthmanTahaNaskh» استفاده کنید.
- جهت فرمول های ریاضی، می توانید از افزونه نرم افزار **MathType** استفاده نمایید.
- از درج پاراگراف خالی ( یعنی **Enter** زدن در انتهای خطوط بدون تایپ متن ) خودداری کنید.
- جهت هم افزایی، آموزش و رفع مشکلات احتمالی، کانال **@banksoal.sampad** در شبکه اجتماعی سروش ایجاد گریده است.
- فایل سؤالات تکمیلی را به آدرس <http://forirazavi.edu.ir/forirafawiphp?id=269416> ارسال نمایید.

<b>گزارش نقایص این فایل: (این قسمت توسط نرم افزار و با کلیک بر روی دکمه «بررسی سؤالات» تکمیل می شود)</b>	
۱. تعداد «جدول سؤال» باقیمانده:	۷. تعداد «سطح سؤال» تعیین نشده:
۲. تعداد «متن سؤال» ثبت نشده:	۸. تعداد «گزینه صحیح» تعیین نشده:
۳. تعداد «گزینه» ثبت نشده:	۹. توضیحات «گزینه های غلط» ثبت نشده:
۴. تعداد «حیطه محتوایی سؤال» ثبت نشده:	۱۰. تعداد «پاسخ تشریحی» ثبت نشده:
۵. تعداد «موضوع سؤال» ثبت نشده:	۱۱. «مشخصات طراح» ثبت نشده:
۶. تعداد «حیطه شناختی سؤال» تعیین نشده:	نتیجه کلی بررسی محتویات این فایل:

تعداد سؤال در هر سطح دشواری تاکنون:	آسان:	متوسط:	د
-------------------------------------	-------	--------	---

۱- کدام گزینه یک «افراز» برای مجموعه اعداد طبیعی است؟				
(۱)		$A = \{x^2   x \in \mathbb{N}\}$ و $B = \{\sqrt{x}   x \in \mathbb{N}\}$		
(۲)		$A = \{3x - 1   x \in \mathbb{N}\}$ و $B = \{3x + 2   x \in \mathbb{N}\}$ و $C = \{3x   x \in \mathbb{N}\}$		
(۳) دو زیرمجموعه با بی شمار عضو که عضوهای یک مجموعه عدد های طبیعی با تعداد شمارنده فرد و عضوهای مجموعه دیگر عددهای طبیعی با تعداد شمارنده زوج باشد				
(۴) دو زیرمجموعه با بی شمار عضو که عضوهای یک مجموعه عدد های اول و عضوهای مجموعه دیگر عددهای مرکب باشد				
مشخصات سؤال :				
حیطه محتوایی سؤال (حداکثر ۳ کلمه)		موضوع سؤال (حداکثر ۳ کلمه)		حیطه شناختی
مجموعه ها		افراز		استدلال
گزینه		نوع خطا		گزینه صحیح
گزینه‌های غلط		توضیح علت خطا (برای ۳ گزینه غلط)		گزینه ۳
		(نامشخص)		
		(نامشخص)		
		(نامشخص)		
پاسخ تشریحی				
دو زیرمجموعه با بی شمار عضو که عضوهای یک مجموعه عدد های طبیعی با تعداد شمارنده فرد و عضوهای مجموعه دیگر عددهای طبیعی با تعداد شمارنده زوج باشد				

۲- مجموعه $A = \{x^2 +  x    x \in \mathbb{Z}, -6 \leq x \leq -2\}$ با کدام یک از مجموعه های زیر برابر است؟				
(۱)		$B = \{x^2 -  x    x \in \mathbb{Z}, 2 \leq x \leq 6\}$		
(۲)		$C = \{x(x+1)   x \in \mathbb{N}, 2 \leq x \leq 6\}$		
(۳)		$D = \{x^2 -  -x    x \in \mathbb{Z}, 2 \leq x \leq 6\}$		
(۴)		$E = \{(-1)^x   4 - x^2   x \in \mathbb{Z}, 2 \leq x \leq 6\}$		
مشخصات سؤال :				
حیطه محتوایی سؤال (حداکثر ۳ کلمه)		موضوع سؤال (حداکثر ۳ کلمه)		حیطه شناختی
مجموعه ها		تساوی مجموعه ها		استدلال
گزینه		نوع خطا		گزینه صحیح
گزینه‌های غلط		توضیح علت خطا (برای ۳ گزینه غلط)		گزینه ۲
		(نامشخص)		
		(نامشخص)		
		(نامشخص)		
پاسخ تشریحی				
$C = \{x(x+1)   x \in \mathbb{N}, 2 \leq x \leq 6\}$				

۳- در مربع ABCD نقطه E روی ضلع CD قرار دارد. اگر F روی ضلع BC چنان قرار داشته باشد که AF نیم ساز زاویه BAE شود، آن گاه $BF + DE$ همواره برابر است با:				
(۱)		AC		(۲)
(۳)		AF		(۴)
		AE		
مشخصات سؤال :				
حیطه محتوایی سؤال (حداکثر ۳ کلمه)		موضوع سؤال (حداکثر ۳ کلمه)		حیطه شناختی
هندسه		حل مسئله در هندسه		استدلال
گزینه		نوع خطا		گزینه صحیح
گزینه‌های غلط		توضیح علت خطا (برای ۳ گزینه غلط)		گزینه ۴
		(نامشخص)		
		(نامشخص)		
		(نامشخص)		

$AB = AD, DN = BF, \angle B = \angle D = 90^\circ$   
 $\Rightarrow \triangle ABF \cong \triangle ADN \Rightarrow \angle A_1 = \angle A_1$   
 $AB \parallel DC \Rightarrow \angle E_1 = \angle A_1 + \angle A_2 = 2A_1 = 2A_2$   
 $\angle E_1 + \angle A_3 = 90^\circ, \angle A_1 + \angle N = 90^\circ$   
 $\Rightarrow AE = EN \Rightarrow AE = DE + DN = DE + BF$

پاسخ تشریحی

-۴	اگر $\sqrt[3]{4} + x = 1$ آن گاه حاصل عبارت $\frac{4x}{\sqrt[3]{4}-2}$ برابر است با:
(۱) -۲	(۲) ۲
(۳) $\frac{-2}{\sqrt[3]{4}-2}$	(۴) $\frac{2}{\sqrt[3]{4}-2}$
مشخصات سؤال :	
حیطه محتوایی سؤال (حداکثر ۳ کلمه)	موضوع سؤال (حداکثر ۳ کلمه)
ریشه سوم	ریشه سوم و گویا کردن مخرج کسر
حیطه شناختی	سطح سؤال
کاربرد	متوسط
گزینه صحیح	<b>گزینه ۱</b>
توضیح علت خطا (برای ۳ گزینه غلط)	
گزینه	نوع خطا
(نامشخص)	(نامشخص)
(نامشخص)	(نامشخص)
(نامشخص)	(نامشخص)
پاسخ تشریحی	$\frac{\sqrt[3]{2}}{\sqrt[3]{4}} + x = 1 \Rightarrow \frac{\sqrt[3]{2}}{\sqrt[3]{4}} \times \frac{\sqrt[3]{2}}{\sqrt[3]{2}} + x = 1 \Rightarrow x = 1 - \frac{\sqrt[3]{4}}{2} \Rightarrow x = \frac{2 - \sqrt[3]{4}}{2} \Rightarrow \frac{4x}{\sqrt[3]{4}-2} = \frac{4}{\sqrt[3]{4}-2} \times \frac{2 - \sqrt[3]{4}}{2} = -2$

-۵	کدام یک از «چندجمله ای» های زیر از نظر درجه، با بقیه متفاوت است؟
(۱) $\frac{-3}{2}$	(۲) $-\sqrt{5}$
(۳) $\frac{\sqrt[3]{-2} + \pi}{\sqrt{2}}$	(۴) $\pi$
مشخصات سؤال :	
حیطه محتوایی سؤال (حداکثر ۳ کلمه)	موضوع سؤال (حداکثر ۳ کلمه)
عبارت های جبری	درجه چندجمله ای
حیطه شناختی	سطح سؤال
دانش	آسان
گزینه صحیح	<b>گزینه ۴</b>
توضیح علت خطا (برای ۳ گزینه غلط)	
گزینه	نوع خطا
(نامشخص)	(نامشخص)
(نامشخص)	(نامشخص)
(نامشخص)	(نامشخص)
پاسخ تشریحی	درجه چند جمله ای صفر تعریف نشده است.

-۶	پیرامون یک زمین ورزشی را که به شکل مستطیل است، خط کشی کرده ایم. اگر طول خط کشی شده ۹۶ متر و مساحت زمین ۵۲۷ مترمربع باشد، بیشترین فاصله بین دو نقطه در این زمین ورزشی، چند متر است؟
(۱) $\sqrt{1250}$	(۲) ۱۲۵۰
(۳) $\sqrt{1777}$	(۴) ۱۷۷۷



چون  $ac > 0$  پس  $a, c$  هم علامت هستند. لذا:

$$ax - b^2y + c = 0 \Rightarrow y = \frac{a}{b^2}x + \frac{c}{b^2} \Rightarrow \begin{cases} a > 0 \Rightarrow c > 0 \Rightarrow \frac{a}{b^2} > 0, \frac{c}{b^2} > 0 \\ a < 0 \Rightarrow c < 0 \Rightarrow \frac{a}{b^2} < 0, \frac{c}{b^2} < 0 \end{cases}$$

همچنین در صورتی که  $b = 0 \Rightarrow x = -\frac{c}{a}$  بنابراین گزینه های ۳ و ۴ ممکن است اتفاق بیفتد.

پاسخ  
تشریحی

۹- اگر سه نقطه  $A = \begin{bmatrix} -3 \\ 2m \end{bmatrix}$  و  $B = \begin{bmatrix} -4 \\ 4 \end{bmatrix}$  و  $C = \begin{bmatrix} -8 \\ 2m \end{bmatrix}$  روی یک خط راست باشند، مقدار  $m$  برابر است با:

(۱)	۱	(۲)	۲	(۳)	-۱	(۴)	چنین خطی وجود ندارد
مشخصات سؤال:							
حیطه محتوایی سؤال (حداکثر ۳ کلمه)		موضوع سؤال (حداکثر ۳ کلمه)		حیطه شناختی		سطح سؤال	
معادله خط		مفهوم شیب خط		کاربرد		متوسط	
گزینه		نوع خط		توضیح علت خطا (برای ۳ گزینه غلط)			
		(نامشخص)					
		(نامشخص)					
		(نامشخص)					
پاسخ تشریحی							
هر سه نقطه روی یک خط قرار دارند و عرض دو تا از نقطه ها یکسان است پس خط فوق موازی محور طول خواهد بود به معادله $y = 4$							

۱۰- خط  $l$  به معادله  $\frac{a}{3}x + \frac{b}{2}y + 3 = c$  مفروض است به طوری که  $a^2 - b = -(b + c^2)$  و  $d^2 + b = 0$ .

اگر نقطه  $\begin{bmatrix} -d \\ -3b \\ 2 \end{bmatrix}$  محل تقاطع این خط با خط دیگری به معادله  $y = \frac{d}{2}x + f$  باشد، حاصل  $a + b + c + f$  برابر است با:

(۱)	۴	(۲)	-۴	(۳)	-۲	(۴)	۲
مشخصات سؤال:							
حیطه محتوایی سؤال (حداکثر ۳ کلمه)		موضوع سؤال (حداکثر ۳ کلمه)		حیطه شناختی		سطح سؤال	
معادله خط		مسئله ترکیبی از مفاهیم معادله خط		استدلال		دشوار	
گزینه		نوع خط		توضیح علت خطا (برای ۳ گزینه غلط)			
		(نامشخص)					
		(نامشخص)					
		(نامشخص)					

$$a^2 - b = -(b + c^2) \Rightarrow a = c = 0 \Rightarrow \frac{a}{3}x + \frac{b}{2}y + 3 = c \Rightarrow y = -\frac{6}{b}$$

از طرفی نقطه  $\begin{bmatrix} -d \\ -3b \\ 2 \end{bmatrix}$  محل تقاطع دو خط است پس مختصاتش در معادله  $y = -\frac{6}{b}$  صدق می کند. بنابراین:

$$\left. \begin{aligned} \frac{-6}{b} = \frac{-3b}{2} &\Rightarrow b^2 = 4 \\ d^2 + b = 0 &\Rightarrow b \leq 0 \end{aligned} \right\} \Rightarrow \begin{aligned} b &= -2 \\ d^2 &= 2 \end{aligned} \Rightarrow \begin{bmatrix} -d \\ -3b \\ 2 \end{bmatrix} = \begin{bmatrix} -d \\ 6 \\ 2 \end{bmatrix} \Rightarrow y = \frac{d}{2}x + f = \frac{d}{2}(-d) + f \Rightarrow f = 4$$

$$a + b + c + f = 0 + (-2) + 0 + 4 = 2$$

پاسخ  
تشریحی



(باسمه تعالی)

وزارت آموزش و پرورش / مرکز ملی پرورش استعدادهای درخشان و دانش پژوهان جوان  
فرم ویژه طراحی سؤالات سنجش و پایش علمی دانش آموزان مدارس استعدادهای درخشان \* سال تحصیلی ۹۸-۹۹

دوره/شاخه تحصیلی: <b>دروس متوسطه اول</b>		مرحله/تاریخ آزمون: <b>مرحله دوم سال تحصیلی ۹۸-۹۹</b>					
درس:	<b>علوم تجربی ۳</b>	پایه:	<b>۹ (نهم)</b>	رشته:	<b>پایه نهم</b>		
گروه درسی:	<b>علوم تجربی</b>	کد درس:	<b>۲۳۷۰</b>	تعداد سؤال:	<b>۱۵</b>	نام فایل این درس:	<b>olum 9- 207</b>

نوع این نسخه: این نسخه متعلق است به:		<b>طراح</b>		محل خدمت	
مشخصات	نام و نام خانوادگی	شماره پرسنلی	تلفن همراه	استان	اداره
<b>طراح:</b>	برات محمد قدیمی	۳۱۹۶۷۹۳۱	۰۹۱۵۱۲۱۱۷۰۹	۲۱-خراسان رضوی	ناحیه ۵

**\* تذکرات مهم:**

- در ساختار جداول، هیچ تغییری ندهید. هرگونه حذف یا افزودن سطر یا ستون، باعث ایجاد خطا در عملکرد نرم افزار خواهد شد.
- جهت انتخاب درس و افزودن سؤال و... از ابزارهای اختصاصی طراحی شده در منو (تب) «دستورات برنامه» در نوار ریبون بالا استفاده کنید.
- جداول دو سؤال متوالی نباید به هم بچسبند و یا به یک جدول تبدیل شود. (سطر خالی حداقل بین جداول دو سؤال متوالی را حذف نکنید.)
- می توانید ارتفاع ردیف های متن سؤال و گزینه ها و پاسخ تشریحی را در صورت نیاز افزایش دهید.
- جهت متون عربی و دارای اعراب، از فونت «KFGQPC UthmanTahaNaskh» استفاده کنید.
- جهت فرمول های ریاضی، می توانید از افزونه نرم افزار **MathType** استفاده نمایید.
- از درج پاراگراف خالی (یعنی **Enter** زدن در انتهای خطوط بدون تایپ متن) خودداری کنید.
- جهت هم افزایی، آموزش و رفع مشکلات احتمالی، کانال **@banksoal.sampad** در شبکه اجتماعی سروش ایجاد گریده است.
- فایل سؤالات تکمیلی را به آدرس [ht t p://f/or/mr/azavi.edu.ir/f/or/mf/a/vi/ewphp?i=d=۲۶۹۴۱۶](http://ht.t/p/f/or/mr/azavi.edu.ir/f/or/mf/a/vi/ewphp?i=d=۲۶۹۴۱۶) ارسال نمایید.

<b>گزارش نقایص این فایل: (این قسمت توسط نرم افزار و با کلیک بر روی دکمه «بررسی سؤالات» تکمیل می شود)</b>	
۱. تعداد «جدول سؤال» باقیمانده:	۷. تعداد «سطح سؤال» تعیین نشده:
۲. تعداد «متن سؤال» ثبت نشده:	۸. تعداد «گزینه صحیح» تعیین نشده:
۳. تعداد «گزینه» ثبت نشده:	۹. توضیحات «گزینه های غلط» ثبت نشده:
۴. تعداد «حیطه محتوایی سؤال» ثبت نشده:	۱۰. تعداد «پاسخ تشریحی» ثبت نشده:
۵. تعداد «موضوع سؤال» ثبت نشده:	۱۱. «مشخصات طراح» ثبت نشده:
۶. تعداد «حیطه شناختی سؤال» تعیین نشده:	<b>نتیجه کلی بررسی محتویات این فایل: ثبت کامل</b>

تعداد سؤال در هر سطح دشواری تاکنون:	آسان:	متوسط:	۱۴	دش:	۱
-------------------------------------	-------	--------	----	-----	---

۱- تعداد کل الکترون‌های ظرفیت موجود در یون کلرات ( $ClO_3^-$ ) کدام است؟ ( $O$ ,  $Cl$ )

۲۶	(۱)	۲۸	(۲)	۳۲	(۳)	۴۱	(۴)
مشخصات سؤال: نظر بازبین دبیرخانه							
حیطه محتوایی سؤال (حداکثر ۳ کلمه)		موضوع سؤال (حداکثر ۳ کلمه)		حیطه شناختی		سطح سؤال	
ترکیبات یونی		یون‌ها		کاربرد		متوسط	
گزینه		نوع خطا		توضیح علت خطا (برای ۳ گزینه غلط)			
۲	تبدیل	کلر ۷ الکترون، هر اتم اکسیژن ۶ الکترون مجموعاً $25 + 1 = 26$					
۳	تبدیل	کلر ۷ الکترون، هر اتم اکسیژن ۶ الکترون مجموعاً $25 + 1 = 26$					
۴	تبدیل	کلر ۷ الکترون، هر اتم اکسیژن ۶ الکترون مجموعاً $25 + 1 = 26$					
پاسخ تشریحی		کلر ۷ الکترون، هر اتم اکسیژن ۶ الکترون مجموعاً $25 + 1 = 26$					

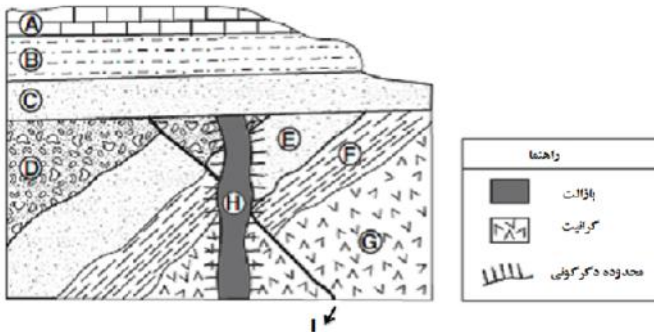
۲- پس از کامل کردن آرایش الکترونی اتم‌ها (با رعایت قاعده‌ی هشت‌تایی) در ساختار زیر به ترتیب از راست به چپ تعداد جفت الکترون‌های ناپیوندی و تعداد پیوندهای اشتراکی نمایش داده نشده (به فرض اینکه بتوانیم با هیدروژن کامل کنیم)، کدام است؟

(۱) ۸ و ۱۰	(۲) ۱۶ و ۳	(۳) ۱۶ و ۸	(۴) ۸ و ۵
مشخصات سؤال: نظر بازبین دبیرخانه			
حیطه محتوایی سؤال (حداکثر ۳ کلمه)		موضوع سؤال (حداکثر ۳ کلمه)	
ترکیبات اشتراکی		پیوندهای اشتراکی	
گزینه		نوع خطا	
تبدیل		توضیح علت خطا (برای ۳ گزینه غلط)	
۲	تبدیل	جفت الکترون ناپیوندی ۸ است.	
۳	تبدیل	تعداد پیوندهای اکسیژن در نظر گرفته نشده است.	
۴	تبدیل	تعداد پیوندهای اکسیژن در نظر گرفته نشده است.	
پاسخ تشریحی		۴ اتم اکسیژن ۸ جفت الکترون ناپیوندی دارد. و تعداد پیوندهای اشتراکی نشان داده نشده ۱۰ می‌شود.	

۳- عنصرهای A, X, D, Z به صورت پی‌درپی (به ترتیب از راست به چپ) بر اساس افزایش عدد اتمی در دوره سوم جدول تناوبی جای دارند. اگر A با کلر ترکیب پایدار  $ACl_2$  را تشکیل دهد، کدام مورد درباره این عنصرها درست است؟

(۱) Z، عنصر واسطه است و در گروه ۴ جای دارد.	(۲) A، فلزی دو ظرفیتی و هم‌گروه فلز کلسیم است.	(۳) در بیرونی‌ترین لایه الکترونی عنصر X، یک الکترون وجود دارد.	(۴) در لایه ظرفیت اتم D، یک جفت الکترون ناپیوندی وجود دارد.
مشخصات سؤال: نظر بازبین دبیرخانه			
حیطه محتوایی سؤال (حداکثر ۳ کلمه)		موضوع سؤال (حداکثر ۳ کلمه)	
مواد و نقش آن‌ها در زندگی		عناصر	
گزینه		نوع خطا	
تبدیل		توضیح علت خطا (برای ۳ گزینه غلط)	
۱	تبدیل	نادرست	
۳	تبدیل	نادرست	
۴	تبدیل	نادرست	

۴- در شکل مقابل به شرط اینکه لایه‌ها وارونه نشده باشند، چه تعداد از عبارات های زیر درست بیان شده است؟



- A و D جوان تر از رگه بازالتی هستند.
- E جوانتر از توده گرانیتی و ایجاد گسل بعد از نفوذ رگه بازالتی اتفاق افتاده است.
- توده گرانیتی قدیمی تر از E و نفوذ رگه بازالتی (H) بلافاصله بعد از رسوبگذاری لایه D رخ داده است.
- گسل از توده گرانیتی جوانتر و از لایه‌های B, A و C قدیمی تر است.
- چین خوردگی لایه‌های قدیمی تر از C قبل از ایجاد گسل اتفاق افتاده است.

(۱)	یک عبارت	(۲)	دو عبارت
(۳)	سه عبارت	(۴)	چهار عبارت
مشخصات سؤال :			
نظر بازبین دبیرخانه			
حیطه محتوایی سؤال (حداکثر ۳ کلمه)		موضوع سؤال (حداکثر ۳ کلمه)	
سرگذشت زمین		توالی لایه‌ها	
حیطه شناختی سؤال (حداکثر ۳ کلمه)		حیطه شناختی	
کاربرد		کاربرد	
گزینه صحیح		گزینه صحیح	
گزینه ۲		گزینه ۲	
گزینه	نوع خطا	توضیح علت خطا (برای ۳ گزینه غلط)	
۱	رمزگشایی	ترتیب فرآیندها: توده گرانیتی، لایه‌های D, E, F, چین خوردگی، گسل A، نفوذ رگه بازالتی H، ته‌نشینی لایه‌های B, C و A	
۳	رمزگشایی	ترتیب فرآیندها: توده گرانیتی، لایه‌های D, E, F, چین خوردگی، گسل A، نفوذ رگه بازالتی H، ته‌نشینی لایه‌های B, C و A	
۴	رمزگشایی	ترتیب فرآیندها: توده گرانیتی، لایه‌های D, E, F, چین خوردگی، گسل A، نفوذ رگه بازالتی H، ته‌نشینی لایه‌های B, C و A	
پاسخ تشریحی		دو عبارت، ترتیب فرآیندها: توده گرانیتی، لایه‌های D, E, F, چین خوردگی، گسل A، نفوذ رگه بازالتی H، ته‌نشینی لایه‌های B, C و A	

۵- نتیجه کدام فرآیند فسیل شدن، کپی از اصل است، یعنی فسیل شکل اصلی را دارد اما از نظر شیمیایی بیشتر به سنگ شبیه است؟

(۱)	کربونیزه شدن (زغال سنگی شدن)	(۲)	تبلور دوباره
(۳)	جایگزینی با مواد معدنی	(۴)	تشکیل قالب داخلی
مشخصات سؤال :			
نظر بازبین دبیرخانه			
حیطه محتوایی سؤال (حداکثر ۳ کلمه)		موضوع سؤال (حداکثر ۳ کلمه)	
سرگذشت زمین		راه‌های تشکیل فسیل	
حیطه شناختی سؤال (حداکثر ۳ کلمه)		حیطه شناختی	
استدلال		استدلال	
گزینه صحیح		گزینه صحیح	
گزینه ۳		گزینه ۳	
گزینه	نوع خطا	توضیح علت خطا (برای ۳ گزینه غلط)	
۱	درک مطلب	عدم درک مطلب	
۲	درک مطلب	عدم درک مطلب	
۴	درک مطلب	عدم درک مطلب	
پاسخ تشریحی		انحلال و جایگزینی با مواد معدنی	

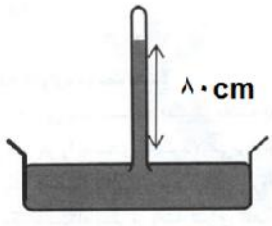
-۶ عبارت زیر کدام اصل را در زمین‌شناسی نشان می‌دهد؟ «سنگ‌های تبخیری در آب‌وهوای گرم و خشک تشکیل می‌شوند؛ بنابراین معادن سنگ نمک و سنگ گچ نیز در آب‌وهوای گرم و خشک تشکیل شده‌اند.»			
(۱) اصل یکنواختی (حال کلیدی برای گذشته)	(۲) اصل توالی یا روی هم قرار گرفتن لایه‌ها		
(۳) اصل تغییرات بعد از رسوب‌گذاری	(۴) اصل تکامل (توالی جانداران و گیاهان)		
مشخصات سؤال : نظر بازبین دبیرخانه			
حیطه محتوایی سؤال (حداکثر ۳ کلمه)		موضوع سؤال (حداکثر ۳ کلمه)	
سرگذشت زمین		حال کلیدی برای گذشته	
نوع خطا		توضیح علت خطا (برای ۳ گزینه غلط)	
گزینه	درک مطلب	توضیح علت خطا (برای ۳ گزینه غلط)	
۱	درک مطلب	توضیح علت خطا (برای ۳ گزینه غلط)	
۲	درک مطلب	توضیح علت خطا (برای ۳ گزینه غلط)	
۳	درک مطلب	توضیح علت خطا (برای ۳ گزینه غلط)	
پاسخ تشریحی		حال کلیدی برای گذشته است. یا همان اصل یکنواختی	

-۷ این مفهوم که «متحرک در هر ثانیه چند متر به مقصد نزدیک شده است.» با کدام مفهوم زیر برابر است؟			
(۱) متحرک در هر ثانیه، چقدر جابجا شده است.	(۲) تندی لحظه‌ای متحرک چقدر است.		
(۳) تندی متوسط متحرک چقدر است.	(۴) متحرک، حرکت یکنواخت دارد.		
مشخصات سؤال : نظر بازبین دبیرخانه			
حیطه محتوایی سؤال (حداکثر ۳ کلمه)		موضوع سؤال (حداکثر ۳ کلمه)	
حرکت‌شناسی		سرعت متوسط	
نوع خطا		توضیح علت خطا (برای ۳ گزینه غلط)	
گزینه	درک مطلب	توضیح علت خطا (برای ۳ گزینه غلط)	
۱	عدم درک مطلب	توضیح علت خطا (برای ۳ گزینه غلط)	
۳	عدم درک مطلب	توضیح علت خطا (برای ۳ گزینه غلط)	
۴	عدم درک مطلب	توضیح علت خطا (برای ۳ گزینه غلط)	
پاسخ تشریحی		همان سرعت متوسط است که در گزینه یک آمده است.	

-۸ شتاب متوسط کدام متحرک با توجه به نمودار سرعت - زمان زیر، به ترتیب، بیشتر است؟			
(۱) $3 > 2 > 1$	(۲) $2 < 3 = 1$		
(۳) $3 = 2 = 1$	(۴) $1 > 2 > 3$		
			
مشخصات سؤال : نظر بازبین دبیرخانه			
حیطه محتوایی سؤال (حداکثر ۳ کلمه)		موضوع سؤال (حداکثر ۳ کلمه)	
حرکت‌شناسی		نمودار سرعت - زمان	
نوع خطا		توضیح علت خطا (برای ۳ گزینه غلط)	
گزینه	درک مطلب	توضیح علت خطا (برای ۳ گزینه غلط)	
۱	درک مطلب	توضیح علت خطا (برای ۳ گزینه غلط)	
۲	درک مطلب	توضیح علت خطا (برای ۳ گزینه غلط)	
۴	درک مطلب	توضیح علت خطا (برای ۳ گزینه غلط)	

شتاب متوسط یعنی تغییرات سرعت در بازه زمانی مشخص. با توجه به نمودار می‌توان متوجه شد که در هر سه متحرک، سرعت اولیه و نهایی باهم برابر و بازه زمانی هر سه هم یکی است. پس شتاب متوسط هر سه متحرک با هم برابر است.	پاسخ تشریحی
--	----------------

	<p>۹- در شکل مقابل، آب دریا ساکن و نقاط A و B همترازند. در مورد فشار ناشی از آب در نقاط A و B می‌توان گفت:</p>			
$P_A > P_B$ (۲)	$P_A = P_B$ (۱)			
$P_A < P_B$ (۳)	$P_A < P_B$ (۴)			
به فشار اضافه، ناشی از کشتی به آب بستگی دارد.				
مشخصات سؤال : نظر بازین دبیرخانه				
گزینه صحیح	سطح سؤال	حیطه شناختی	موضوع سؤال (حداکثر ۳ کلمه)	حیطه محتوایی سؤال (حداکثر ۳ کلمه)
گزینه ۱	متوسط	استدلال	فشار مایعات	فشار
گزینه	نوع خطا	توضیح علت خطا (برای ۳ گزینه غلط)		
۲	درک مطلب	عدم درک درست از نقاط هم‌تراز و اصل پاسکال		
۳	درک مطلب	عدم درک درست از نقاط هم‌تراز و اصل پاسکال		
۴	درک مطلب	عدم درک درست از نقاط هم‌تراز و اصل پاسکال		
پاسخ تشریحی	فشار در این دو نقطه یکسان است زیرا فشار اضافی وارد شده از طرف کشتی به آب، به سایر نقاط آب به طور یکسان وارد می‌شود.			

	<p>۱۰- در آزمایشی مطابق شکل روبرو، اگر فشار بخار مایع در بخش بالایی لوله ۳۲۰۰۰ پاسکال باشد، فشار هوای محیط چند نیوتن بر مترمربع است؟ (چگالی مایع درون لوله <math>7 \text{ g/cm}^3</math> و <math>g = 10 \text{ m/s}^2</math>)</p>			
$8/8 \times 10^4$ (۱)	$5/6 \times 10^4$ (۲)			
$1/56 \times 10^4$ (۳)	$15/6 \times 10^5$ (۴)			
مشخصات سؤال : نظر بازین دبیرخانه				
گزینه صحیح	سطح سؤال	حیطه شناختی	موضوع سؤال (حداکثر ۳ کلمه)	حیطه محتوایی سؤال (حداکثر ۳ کلمه)
گزینه ۱	متوسط	کاربرد	فشار مایعات	فشار
گزینه	نوع خطا	توضیح علت خطا (برای ۳ گزینه غلط)		
۲	درک مطلب	$P_a = \rho gh + p$		
۳	درک مطلب	$P_a = \rho gh + p$		
۴	درک مطلب	$P_a = \rho gh + p$		
پاسخ تشریحی	$P_a = \rho gh + p = (7000 \times 10 \times 0.8) + 32000 = 88000 \text{ Pa}$			

۱۱- با توجه به جدول زیر، به پرسش داده شده، پاسخ دهید:					
سلسله	شاخه (زیرشاخه)	رده	راسته	جنس	گونه
جانوران	طنابداران (مهره‌داران)	پستانداران	سگ‌سانان	روباه	ترکمنی
کدام یک از موجودات زیر با روباه در یک شاخه هستند اما در یک رده قرار نمی‌گیرند؟					
(۱) گرگ	(۲) قارچ خوراکی	(۳) لک‌لک	(۴) سنجاب		
مشخصات سؤال :					
حیطه محتوایی سؤال (حداکثر ۳ کلمه)		موضوع سؤال (حداکثر ۳ کلمه)		حیطه شناختی	
گوناگونی جانداران		رده‌بندی		استدلال	
گزینه		نوع خطا		توضیح علت خطا (برای ۳ گزینه غلط)	
۱	تبدیل	روباه با گرگ، لک‌لک و سنجاب در یک شاخه هستند اما لک‌لک در رده پرنده‌گان قرار می‌گیرد.			
۳	تبدیل	روباه با گرگ، لک‌لک و سنجاب در یک شاخه هستند اما لک‌لک در رده پرنده‌گان قرار می‌گیرد.			
۴	تبدیل	روباه با گرگ، لک‌لک و سنجاب در یک شاخه هستند اما لک‌لک در رده پرنده‌گان قرار می‌گیرد.			
پاسخ تشریحی		روباه با گرگ، لک‌لک و سنجاب در یک شاخه هستند اما لک‌لک در رده پرنده‌گان قرار می‌گیرد.			

۱۲- چندین فضاورد به دنبال موجودی هستند که در صورت بردن به فضا، بدون مواد غذایی و فقط با استفاده از نور خورشید، کربن دی‌اکسید و آب بتواند زنده بماند. به نظر شما چه تعداد از موجودات زیر را می‌توانند انتخاب کنند؟ «جلبک قرمز، کپک، دیاتوم، آمیب، گل سرخ، کرونا ویروس»					
(۱) دو مورد	(۲) سه مورد				
(۳) چهار مورد	(۴) پنج مورد				
مشخصات سؤال :					
حیطه محتوایی سؤال (حداکثر ۳ کلمه)		موضوع سؤال (حداکثر ۳ کلمه)		حیطه شناختی	
فتوسنتز کننده‌ها		فتوسنتز کننده‌ها		استدلال	
گزینه		نوع خطا		توضیح علت خطا (برای ۳ گزینه غلط)	
۱	رمزگشایی	به پاسخ تشریحی مراجعه کنید.			
۳	رمزگشایی	به پاسخ تشریحی مراجعه کنید.			
۴	رمزگشایی	به پاسخ تشریحی مراجعه کنید.			
پاسخ تشریحی		جلبک قرمز، دیاتوم و گل سرخ، فتوسنتز کننده هستند.			

۱۳- در جدول زیر چند ویژگی ملخ، درست تکمیل نشده است؟					
ویژگی	تغذیه	تعداد چشم‌های ساده	تعداد شاخک‌های سر	تعداد بال‌ها	تعداد بندهای سینه و شکم
ملخ	گیاهان برگ‌دار	۳ جفت	۲ عدد شاخک بندبند	۲ جفت بال	سینه (۳ بند) و شکم (۱۱ بند)
(۱) یک ویژگی	(۲) دو ویژگی	(۳) سه ویژگی	(۴) چهار ویژگی		
مشخصات سؤال :					
حیطه محتوایی سؤال (حداکثر ۳ کلمه)		موضوع سؤال (حداکثر ۳ کلمه)		حیطه شناختی	
بی‌مهره‌ها		بی‌مهره‌ها		کاربرد	
گزینه		نوع خطا		توضیح علت خطا (برای ۳ گزینه غلط)	
۲	طرز عمل	ملخ سه عدد چشم ساده دارد. یکی روی پیشانی، دو عدد پایین تر و در قاعده شاخک‌ها			

۳	طرز عمل	ملخ سه عدد چشم ساده دارد. یکی روی پیشانی، دو عدد پایین تر و در قاعده شاخک‌ها
۴	طرز عمل	ملخ سه عدد چشم ساده دارد. یکی روی پیشانی، دو عدد پایین تر و در قاعده شاخک‌ها
		پاسخ تشریحی ملخ سه عدد چشم ساده دارد. یکی روی پیشانی، دو عدد پایین تر و در قاعده شاخک‌ها

۱۴- اگر هر بخش از ستون ۱ را به جانور ستون ۲ وصل کنیم، کدام جانور از ستون ۲ باقی می‌آید؟			
ستون ۱	ستون ۲		
راه ورود و خروج مواد در این جانور دهانه کیسه مانند آن است. این جانور با <u>خرخاکی</u> در یک گروه قرار می‌گیرند. این جانور با داشتن اسکلت داخلی که از آن خارهایی خارج می‌شود، شناخته می‌شوند. در دیواره آن‌ها، سلول‌های رشته داری وجود دارد که حرکت آن‌ها، سبب حرکت آب می‌شود.	میگو اسفنج آسکاریس سکه شنی مرجان		
(۱) سکه شنی	(۲) میگو	(۳) آسکاریس	(۴) اسفنج
مشخصات سؤال : نظر بازبین دبیرخانه			
حیطه محتوایی سؤال (حداکثر ۳ کلمه)	موضوع سؤال (حداکثر ۳ کلمه)	حیطه شناختی	سطح سؤال
جانوران بی‌مهره	بی‌مهرها	کاربرد	متوسط
گزینه	نوع خطا	توضیح علت خطا (برای ۳ گزینه غلط)	
۱	تبدیل	عبارت سوم با سکه شنی ارتباط دارد.	
۲	تبدیل	عبارت دوم با میگو ارتباط دارد.	
۴	تبدیل	عبارت آخر با اسفنج ارتباط دارد.	
پاسخ تشریحی		هیچ کدام از عبارات در مورد آسکاریس نیست.	

۱۵- علی داخل یک گلدان، چند برگ را مشاهده کرد که لکه‌های قهوه‌ای رنگ در پشت آن‌ها وجود داشت. هنگامی که روی لکه‌ها دست کشید، پودر تیره رنگی از آن روی دست او باقی ماند. کدام یک از عبارات‌های زیر لکه‌های قهوه‌ای و پودر تیره رنگ را به درستی توصیف می‌کند؟			
(۱) اجتماع هاگدان‌ها - گرده‌ها	(۲) اجتماع مادگی‌ها - تخمک‌ها		
(۳) اجتماع هاگدان‌ها - هاگ‌ها	(۴) اجتماع مادگی‌ها - دانه‌ها		
مشخصات سؤال : نظر بازبین دبیرخانه			
حیطه محتوایی سؤال (حداکثر ۳ کلمه)	موضوع سؤال (حداکثر ۳ کلمه)	حیطه شناختی	سطح سؤال
گیاهان	سرخس‌ها	کاربرد	آسان
گزینه	نوع خطا	توضیح علت خطا (برای ۳ گزینه غلط)	
۱	تبدیل	اجتماع هاگدان‌ها - هاگ‌ها	
۲	تبدیل	اجتماع هاگدان‌ها - هاگ‌ها	
۴	تبدیل	اجتماع هاگدان‌ها - هاگ‌ها	
پاسخ تشریحی		اجتماع هاگدان‌ها (لکه‌های قهوه‌ای رنگ) - هاگ‌ها (تیره رنگ) - از ویژگی سرخس‌ها	

(باسمه تعالی)

وزارت آموزش و پرورش / مرکز ملی پرورش استعدادهای درخشان و دانش پژوهان جوان  
فرم ویژه طراحی سؤالات سنجش و پایش علمی دانش آموزان مدارس استعدادهای درخشان \* سال تحصیلی ۹۸-۹۹

دوره/شاخه تحصیلی: <b>دروس متوسطه اول</b>		مرحله/تاریخ آزمون: <b>مرحله دوم سال تحصیلی ۹۸-۹۹</b>	
درس:	<b>علوم تجربی ۳ تکمیلی</b>	پایه:	<b>۹ (نهم)</b>
رشته:		پایه نهم	
گروه درسی:	<b>علوم تجربی</b>	کد درس:	<b>۲۳۷۰۹</b>
تعداد سؤال:	<b>۱۵</b>	نام فایل این درس:	<b>207- olum 9T</b>

نوع این نسخه: این نسخه متعلق است به:		<b>طراح</b>		محل خدمت	
مشخصات	نام و نام خانوادگی	شماره پرسنلی	تلفن همراه	استان	اداره
<b>طراح:</b>	برات محمد قدیمی	۳۱۹۶۷۹۳۱	۰۹۱۵۱۲۱۱۷۰۹	۲۱-خراسان رضوی	ناحیه ۵

**\* تذکرات مهم:**

- در ساختار جداول، هیچ تغییری ندهید. هرگونه حذف یا افزودن سطر یا ستون، باعث ایجاد خطا در عملکرد نرم افزار خواهد شد.
- جهت انتخاب درس و افزودن سؤال و... از ابزارهای اختصاصی طراحی شده در منو (تب) «دستورات برنامه» در نوار ریبون بالا استفاده کنید.
- جداول دو سؤال متوالی نباید به هم بچسبند و یا به یک جدول تبدیل شود. (سطر خالی حداقل بین جداول دو سؤال متوالی را حذف نکنید.)
- می توانید ارتفاع ردیف های متن سؤال و گزینه ها و پاسخ تشریحی را در صورت نیاز افزایش دهید.
- جهت متون عربی و دارای اعراب، از فونت « **KFGQPC UthmanTahaNaskh** » استفاده کنید.
- جهت فرمول های ریاضی، می توانید از افزونه نرم افزار **MathType** استفاده نمایید.
- از درج پاراگراف خالی (یعنی **Enter** زدن در انتهای خطوط بدون تایپ متن) خودداری کنید.
- جهت هم افزایی، آموزش و رفع مشکلات احتمالی، کانال **@banksoal.sampad** در شبکه اجتماعی سروش ایجاد گریده است.
- فایل سؤالات تکمیلی را به آدرس [ht t p://f/or.mr.azavi.edu.ir/f/or.nf.a/vi.ewphp?i.d=۲۶۹۴۱۶](http://ht.t.p/f/or.mr.azavi.edu.ir/f/or.nf.a/vi.ewphp?i.d=۲۶۹۴۱۶) ارسال نمایید.

<b>گزارش نقایص این فایل: (این قسمت توسط نرم افزار و با کلیک بر روی دکمه «بررسی سؤالات» تکمیل می شود)</b>		
۱. تعداد «جدول سؤال» باقیمانده:	<b>۵</b>	۷. تعداد «سطح سؤال» تعیین نشده:
۲. تعداد «متن سؤال» ثبت نشده:	♦	۸. تعداد «گزینه صحیح» تعیین نشده:
۳. تعداد «گزینه» ثبت نشده:	♦	۹. توضیحات «گزینه های غلط» ثبت نشده:
۴. تعداد «حیطه محتوایی سؤال» ثبت نشده:	♦	۱۰. تعداد «پاسخ تشریحی» ثبت نشده:
۵. تعداد «موضوع سؤال» ثبت نشده:	♦	۱۱. «مشخصات طراح» ثبت نشده:
۶. تعداد «حیطه شناختی سؤال» تعیین نشده:	♦	<b>نتیجه کلی بررسی محتویات این فایل: ثبت ناقص</b>

تعداد سؤال در هر سطح دشواری تاکنون:	آسان:	متوسط:	دشوار:
	۱	۴	۵

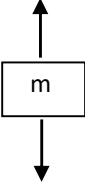


-۱					بار کاتیون به آنیون برابر ۲ باشد؟ CO <sub>2</sub> , CaCl <sub>2</sub> , NH <sub>3</sub> , OF <sub>2</sub> , MgO, Na <sub>2</sub> O, C <sub>2</sub> H <sub>4</sub> , HCl, Al <sub>2</sub> O <sub>3</sub> از میان ترکیبات زیر، چند ترکیب می توان یافت که نسبت				
(۱) یک مورد		(۲) دو مورد		(۳) سه مورد		(۴) چهار مورد			
مشخصات سؤال : نظر بازبین دبیرخانه									
حیطه محتوایی سؤال (حداکثر ۳ کلمه)					حیطه شناختی				
یون ها					یون ها				
توضیح علت خطا (برای ۳ گزینه غلط)					توضیح علت خطا (برای ۳ گزینه غلط)				
گزینه		نوع خطا		توضیح علت خطا (برای ۳ گزینه غلط)					
۲		طرز عمل		تنها در CaCl <sub>2</sub> این گونه است.					
۳		طرز عمل		تنها در CaCl <sub>2</sub> این گونه است.					
۴		طرز عمل		تنها در CaCl <sub>2</sub> این گونه است.					
تنها در CaCl <sub>2</sub> این گونه است.									پاسخ تشریحی

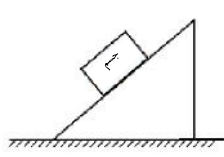
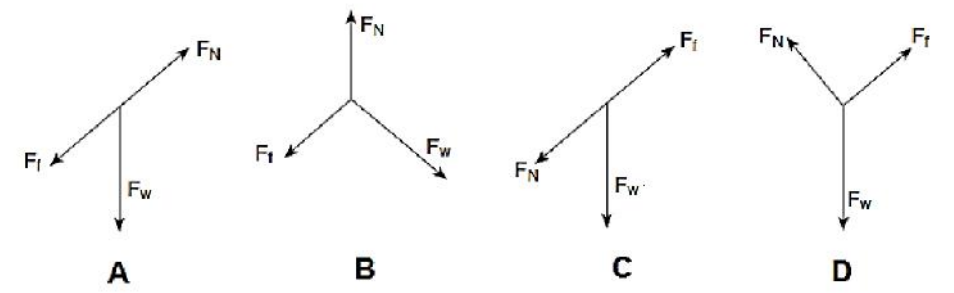
-۲					کدام ساختار لوویس نادرست رسم شده است؟ (N، ۷، O، ۸، S، ۱۶)				
۱- گوگرد تری اکسید		۲- گوگرد دی اکسید		۳- یون نیترات		۴- یون سولفات			
(۱) گوگرد تری اکسید		(۲) گوگرد دی اکسید		(۳) یون نیترات					
(۳) یون نیترات		(۴) یون سولفات							
مشخصات سؤال : نظر بازبین دبیرخانه									
حیطه محتوایی سؤال (حداکثر ۳ کلمه)					حیطه شناختی				
ساختار لوویس					ساختار لوویس				
توضیح علت خطا (برای ۳ گزینه غلط)					توضیح علت خطا (برای ۳ گزینه غلط)				
گزینه		نوع خطا		توضیح علت خطا (برای ۳ گزینه غلط)					
۱		رمز گشایی		تعداد الکترون های لایه آخر اکسیژن ۶، نیتروژن ۵ و گوگرد ۶ است.					
۳		رمز گشایی		تعداد الکترون های لایه آخر اکسیژن ۶، نیتروژن ۵ و گوگرد ۶ است.					
۴		رمز گشایی		تعداد الکترون های لایه آخر اکسیژن ۶، نیتروژن ۵ و گوگرد ۶ است.					
در گوگرد دی اکسید باید ۱۸ الکترون در مجموع وجود داشته باشد که نادرست است.									پاسخ تشریحی

-۳	<p>چه تعداد از عبارتهای زیر با انتخاب کلمه پیشنهادی دوم (داخل پرانتز) درست تکمیل نمی شود؟</p> <ul style="list-style-type: none"> <li>بر اثر پاره شدن یاخته های پیاز، طی فرآیندی، گاز <math>C_3H_6SO</math> آزاد می شود که در اثر واکنش با آب سطح چشم، به محلول رقیق (الکل اتیلیک - سولفوریک اسید) تبدیل می شود.</li> <li>در ساختار <math>CH_3OH</math> (تمام - برخی) اتمها از قانون اکتایی شدن (هشت تایی) تبعیت می کنند.</li> <li>عنصری که در اثر ترکیب با عناصری مانند اکسیژن و کربن به ماده کلیدی در بیشتر بمبها تبدیل می گردد، عنصر (نیترژن - فسفر) است.</li> <li>یکی از شکل های فسفر که به طور خودبه خودی با اکسیژن هوا واکنش می دهد، (فسفر سفید - فسفر قرمز) است به همین علت زیر آب نگهداری می شود.</li> <li>(اتیلن گلیکول - پتاسیم پرمنگنات) به صورت مولکولی در آب حل می شود و محلول آن غیر الکترولیت است.</li> </ul>
----	---

(۱)	یک عبارت	(۲)	دو عبارت	(۳)	سه عبارت	(۴)	چهار عبارت
مشخصات سؤال: نظر بازبین دبیرخانه							
حیطه محتوایی سؤال (حداکثر ۳ کلمه)		موضوع سؤال (حداکثر ۳ کلمه)		حیطه شناختی		سطح سؤال	
ویژگی ها عناصر		عناصر		دانش		متوسط	
گزینه		نوع خطا		توضیح علت خطا (برای ۳ گزینه غلط)			
گزینه های غلط	۲	رمزگشایی	تنها عبارت اول صحیح است.				
	۳	رمزگشایی	تنها عبارت اول صحیح است.				
	۴	رمزگشایی	تنها عبارت اول صحیح است.				
پاسخ تشریحی		تنها عبارت نخست این گونه تکمیل می گردد.					

-۴	<p>وزنه ای به جرم <math>5\text{kg}</math> از ریسمانی آویزان است. اگر نیروی کشسان ریسمان <math>60\text{N}</math> باشد، حالت حرکت وزنه کدام است؟</p>						
(۱)	وزنه در حالت تعادل است.						
(۲)	وزنه با سرعت ثابت در حال حرکت است.						
(۳)	وزنه شتاب ثابت $2\text{m/s}^2$ به سمت پایین دارد.						
(۴)	وزنه شتاب ثابت $2\text{m/s}^2$ به سمت بالا دارد.						
مشخصات سؤال: نظر بازبین دبیرخانه							
حیطه محتوایی سؤال (حداکثر ۳ کلمه)		موضوع سؤال (حداکثر ۳ کلمه)		حیطه شناختی		سطح سؤال	
قانون دوم نیوتن		نیرو		کاربرد		متوسط	
گزینه		نوع خطا		توضیح علت خطا (برای ۳ گزینه غلط)			
گزینه های غلط	۱	طرز عمل	برآیند نیروها صفر نیست.				
	۲	طرز عمل	برآیند نیروها صفر نیست.				
	۳	طرز عمل	نیروی خالص روی به بالا است.				
پاسخ تشریحی		$\sum F = T - mg = ma \Rightarrow 60 - 50 = 5a \Rightarrow a = 2\text{m/s}^2$ <div style="text-align: center;">  </div>					

-۵		یک سیب ۲۰۰ گرمی را در دست بگیرید. نیروی را حس می‌کنید. کدام عبارت در مورد این نیرو، درست است؟	
(۱)	این نیرو همان نیروی وزن است.	(۲)	این نیرو نیروی تکیه‌گاه است.
(۳)	این نیرو واکنش نیروی تکیه‌گاه است.	(۴)	نیروی وارد نمی‌شود و حس ما غلط است.
مشخصات سؤال : نظر بازبین دبیرخانه			
حیطه محتوایی سؤال (حداکثر ۳ کلمه)		موضوع سؤال (حداکثر ۳ کلمه)	
نیروشناسی		نیروی تکیه‌گاه	
حیطه شناختی سؤال (حداکثر ۳ کلمه)		حیطه شناختی	
درک مطلب		دانش	
نوع خطا		توضیح علت خطا (برای ۳ گزینه غلط)	
گزینه	۱	عدم درک مطلب	گزینه صحیح
گزینه‌های غلط	۲	عدم درک مطلب	گزینه ۳
گزینه	۴	عدم درک مطلب	
پاسخ تشریحی		این نیرو واکنش نیروی تکیه‌گاه است.	

-۶		شکل روبه‌رو، یک جسم را که روی سطح شیب‌دار، به حالت ساکن قرار دارد، نشان می‌دهد. الف: کدام دیاگرام یا دیاگرام‌ها به بهترین شکل نیروهایی که به جسم وارد می‌شود را نشان می‌دهند؟ ب: از نظر اندازه، مقدار کدام نیرو، از بقیه بیشتر است؟ (نیروی اصطکاک ایستایی، $F_N$ نیروی عمودی سطح، $F_w$ نیروی وزن)	
			
			
(۱)	الف: A و C	ب: $F_w$	
(۲)	الف: D	ب: $F_N$	
(۳)	الف: A	ب: $F_N$	
(۴)	الف: D	ب: $F_w$	
مشخصات سؤال : نظر بازبین دبیرخانه			
حیطه محتوایی سؤال (حداکثر ۳ کلمه)		موضوع سؤال (حداکثر ۳ کلمه)	
نیروشناسی		قوانین نیوتن	
حیطه شناختی سؤال (حداکثر ۳ کلمه)		حیطه شناختی	
تبدیل		کاربرد	
نوع خطا		توضیح علت خطا (برای ۳ گزینه غلط)	
گزینه	۱	تبدیل	گزینه صحیح
گزینه‌های غلط	۲	تبدیل	گزینه ۴
گزینه	۳	تبدیل	
پاسخ تشریحی		نیروی گرانش روبه مرکز زمین، نیروی عمودی سطح، عمود بر سطح و ....	

۷- نمودار سرعت - زمان متحرکی در مسیر مستقیم مطابق شکل زیر است. اندازه‌ی سرعت متوسط متحرک در طول ۱۰ ثانیه برابر است با .....				
	(۱)	۱/۵ متر بر ثانیه		
	(۲)	۴/۵ متر بر ثانیه		
	(۳)	۶ متر بر ثانیه		
	(۴)	۷/۵ متر بر ثانیه		
مشخصات سؤال : نظر بازین دبیرخانه				
حیطه محتوایی سؤال (حداکثر ۳ کلمه)	موضوع سؤال (حداکثر ۳ کلمه)	حیطه شناختی	سطح سؤال	گزینه صحیح
حرکت‌شناسی	سرعت متوسط	استدلال	متوسط	گزینه ۱
توضیح علت خطا (برای ۳ گزینه غلط)				
گزینه	نوع خطا	توضیح علت خطا (برای ۳ گزینه غلط)		
۲	درک مطلب	عدم درک مطلب		
۳	درک مطلب	عدم درک مطلب		
۴	درک مطلب	عدم درک مطلب		
پاسخ تشریحی	با کمک مساحت زیر نمودار سرعت - زمان (۱۵ متر) که همان جابه‌جایی است و تقسیم جابه‌جایی بر زمان کل (۱۰ ثانیه)، سرعت متوسط ۱,۵ متر بر ثانیه می‌شود.			

۸- در متن، زیر چهار عبارت خط کشیده شده است. کدام عبارت یا عبارتها نیاز به اصلاح از نظر علمی دارند؟ (عبارتها را به ترتیب بررسی نمایید).							
<p>جلبک‌ها منبع عناصری مانند کلسیم و پتاسیم هستند که در صنایع صابون‌سازی و شیشه‌سازی استفاده می‌شود، ۳۰ تا ۶۰ درصد وزن جلبک‌های قرمزی مانند Rhodymenia و Polysiphonia را این مواد معدنی تشکیل می‌دهد. از دیاتوم‌های که نوعی جلبک هستند در پرورش سخت‌پوستانی مانند میگو به‌عنوان منبع غذایی استفاده می‌شود. دیاتوم‌ها به دلیل پوشش سیلیسی و زیبایی که دارند، ریزسنگواره‌های ارزشمندی تشکیل می‌دهند.</p>							
(۱)	اولی و دومی	(۲)	دومی و چهارمی	(۳)	دومی و سومی	(۴)	فقط اولی
مشخصات سؤال : نظر بازین دبیرخانه							
حیطه محتوایی سؤال (حداکثر ۳ کلمه)		موضوع سؤال (حداکثر ۳ کلمه)		حیطه شناختی		سطح سؤال	
گونه‌گونی جانداران		جلبک‌ها		کاربرد		متوسط	
توضیح علت خطا (برای ۳ گزینه غلط)							
گزینه	نوع خطا	توضیح علت خطا (برای ۳ گزینه غلط)					
۲	درک مطلب	عدم درک مطلب					
۳	درک مطلب	عدم درک مطلب					
۴	درک مطلب	عدم درک مطلب					
پاسخ تشریحی	ید و پتاسیم - ۳ تا ۶ درصد						

۹- اصطلاحات اسپیکول و نیدوسیت به ترتیب از راست به چپ، در مطالعه‌ی کدام گروه از بی‌مهره‌ها به کار می‌رود؟							
(۱)	نرم‌تنان - مرجان‌ها	(۲)	مرجان‌ها - نرم‌تنان	(۳)	اسفنج‌ها - نرم‌تنان	(۴)	اسفنج‌ها - مرجان‌ها



دوره/شاخه تحصیلی: <b>دروس متوسطه اول</b>		مرحله/تاریخ آزمون: <b>مرحله اول سال تحصیلی ۹۸-۹۹</b>	
درس:	<b>مطالعات اجتماعی ۳</b>	پایه:	<b>۹ (نهم)</b>
گروه درسی:	<b>مطالعات اجتماعی</b>	کد درس:	<b>۲۳۷۱</b>
نام فایل این درس:		تعداد سؤال:	<b>۱۵</b>
203- motaleat 9			

محل خدمت		<b>طراح</b>		نوع این نسخه: این نسخه متعلق است به:	
اداره	استان	تلفن همراه	شماره پرسنلی	نام و نام خانوادگی	مشخصات
۴	۲۱-خراسان رضوی	۰۹۱۵۵۰۶۵۴۵۸	۳۰۸۸۳۸۷۳	مرضیه غفاریان کاشی پز	<b>طراح:</b>

**\* تذکرات مهم:**

- در ساختار جداول، هیچ تغییری ندهید. هرگونه حذف یا افزودن سطر یا ستون، باعث ایجاد خطا در عملکرد نرم افزار خواهد شد.
- جهت انتخاب درس و افزودن سؤال و... از ابزارهای اختصاصی طراحی شده در منو (تب) «دستورات برنامه» در نوار ریبون بالا استفاده کنید.
- جداول دو سؤال متوالی نباید به هم بچسبند و یا به یک جدول تبدیل شود. (سطر خالی حداقل بین جداول دو سؤال متوالی را حذف نکنید.)
- می توانید ارتفاع ردیف های متن سؤال و گزینه ها و پاسخ تشریحی را در صورت نیاز افزایش دهید.
- جهت متون عربی و دارای اعراب، از فونت «KFGQPC UthmanTahaNaskh» استفاده کنید.
- جهت فرمول های ریاضی، می توانید از افزونه نرم افزار **MathType** استفاده نمایید.
- از درج پاراگراف خالی (یعنی **Enter** زدن در انتهای خطوط بدون تایپ متن) خودداری کنید.
- جهت هم افزایی، آموزش و رفع مشکلات احتمالی، کانال **@banksoal.sampad** در شبکه اجتماعی سروش ایجاد گریده است.
- فایل سوالات تکمیلی را به آدرس <http://tpt.f/or mrazavi.edu.ir/f/or nfa/vi ewphp?i d=۲۶۹۴۱۶> ارسال نمایید.

<b>گزارش نقایص این فایل: (این قسمت توسط نرم افزار و با کلیک بر روی دکمه «بررسی سؤالات» تکمیل می شود)</b>					
۱. تعداد «جدول سؤال» باقیمانده:	؟	۷. تعداد «سطح سؤال» تعیین نشده:	؟		
۲. تعداد «متن سؤال» ثبت نشده:	؟	۸. تعداد «گزینه صحیح» تعیین نشده:	؟		
۳. تعداد «گزینه» ثبت نشده:	؟	۹. توضیحات «گزینه های غلط» ثبت نشده:	؟		
۴. تعداد «حیطه محتوایی سؤال» ثبت نشده:	؟	۱۰. تعداد «پاسخ تشریحی» ثبت نشده:	؟		
۵. تعداد «موضوع سؤال» ثبت نشده:	؟	۱۱. «مشخصات طراح» ثبت نشده:	؟		
۶. تعداد «حیطه شناختی سؤال» تعیین نشده:	؟	<b>نتیجه کلی بررسی محتویات این فایل:</b>			

تعداد سؤال در هر سطح دشواری تاکنون:	آسان:	متوسط:	دشوار:
؟	؟	؟	؟

۱-	کدام یک از گزینه‌های زیر در جریان جامعه‌پذیری اتفاق نمی‌افتد؟			
	(۱)	گریه نوزادان هنگام تولد	(۲)	شیوه ابراز احساسات
	(۳)	یادگیری لایه‌های درونی فرهنگ	(۴)	چگونگی پاسخ به غرایز
مشخصات سؤال: نظر بازبین دبیرخانه				
حیطه محتوایی سؤال (حداکثر ۳ کلمه)		موضوع سؤال (حداکثر ۳ کلمه)		
فرهنگ		جامعه‌پذیری		
گزینه صحیح	گزینه ۱	سطح سؤال	متوسط	حیطه شناختی
				کاربرد
گزینه‌های غلط		توضیح علت خطا (برای ۳ گزینه غلط)		
گزینه	نوع خطا			
۲	درک مطلب	جامعه‌پذیری است.		
۳	درک مطلب	جامعه‌پذیری است.		
۴	درک مطلب	جامعه‌پذیری است.		
پاسخ تشریحی		گریه نوزادان یک امر غریزی است.		

۲-	این جمله استاد مطهری «ایرانیان از دین اسلام نیرو و حیات گرفتند و هم نیرو و حیات خود را صرف خدمت به آن کردند.» مربوط به کدام یک از گزینه‌های زیر می‌شود؟			
	(۱)	ارزش	(۲)	نماد
	(۳)	هنجار	(۴)	فرهنگ
مشخصات سؤال: نظر بازبین دبیرخانه				
حیطه محتوایی سؤال (حداکثر ۳ کلمه)		موضوع سؤال (حداکثر ۳ کلمه)		
فرهنگ		فرهنگ		
گزینه صحیح	گزینه ۴	سطح سؤال	دشواری	حیطه شناختی
				استدلال
گزینه‌های غلط		توضیح علت خطا (برای ۳ گزینه غلط)		
گزینه	نوع خطا			
۱	تبدیل	قسمتی از هویت فرهنگی است.		
۲	تبدیل	قسمتی از هویت فرهنگی است.		
۳	تبدیل	قسمتی از هویت فرهنگی است.		
پاسخ تشریحی		با آمدن اسلام فرهنگ اسلامی وارد ایران شد و فرهنگ ایرانی بر آن اثر گذاشت، و فرهنگ ایرانی اسلامی نتیجه آن شد که یکی از بخش‌های هویت ملی ماست.		

۳-	ویژگی‌های اکتسابی، هویت اجتماعی و هویت ایرانی به ترتیب در کدام گزینه به‌درستی نشان داده شده است؟			
	(۱)	تاریخ تولد-زبان فارسی-تاریخ	(۲)	باسواد شدن-مهندس-شاهنامه فردوسی
	(۳)	پرهیزگاری-فرهنگ-باستان‌شناسی	(۴)	پدر و مادر-سرزمین-دیوان حافظ
مشخصات سؤال: نظر بازبین دبیرخانه				
حیطه محتوایی سؤال (حداکثر ۳ کلمه)		موضوع سؤال (حداکثر ۳ کلمه)		
هویت		اکتسابی-اجتماعی-ایرانی		
گزینه صحیح	گزینه ۲	سطح سؤال	متوسط	حیطه شناختی
				کاربرد
گزینه‌های غلط		توضیح علت خطا (برای ۳ گزینه غلط)		
گزینه	نوع خطا			
۱	تبدیل	انتسابی-ایرانی-ملی		
۳	تبدیل	اکتسابی-ملی-اجتماعی		
۴	تبدیل	انتسابی-ملی-ایرانی		
پاسخ تشریحی		باسواد شدن اکتسابی است و مهندس بودن یک هویت اجتماعی است و شاهنامه هم نشان دهنده هویت ایرانی		

۴-	علت کودتای طبس توسط آمریکا در ایران پس از پیروزی انقلاب اسلامی چه بود؟			
	(۱)	آزادی‌گروگان‌های آمریکایی	(۲)	ترور شخصیت‌ها

۳		حمایت از نیروهای ضدانقلاب در داخل ایران		۴		ایجاد شورش و ناامنی	
مشخصات سؤال: نظر بازبین دبیرخانه							
حیطه محتوایی سؤال (حداکثر ۳ کلمه)		موضوع سؤال (حداکثر ۳ کلمه)		حیطه شناختی		سطح سؤال	
تاریخ انقلاب		توطئه‌های دشمنان		دانش		آسان	
گزینه		نوع خطا		توضیح علت خطا (برای ۳ گزینه غلط)			
۲		خواندن		از عوامل ناامنی است			
۳		خواندن		از عوامل ناامنی است			
۴		خواندن		از توطئه‌ها است ولی دلیل کودتا نیست			
پاسخ تشریحی		این کودتا برای آزادی گروگان‌ها صورت گرفت.					

۵-		علت شروع جنگ‌های مرحله دوم ایران و روسیه در زمان فتحعلی شاه چه بود؟					
۱		ناتوانی نظامی و سیاسی حکومت قاجار					
۲		فتوای علما و خشم مردم علیه روسیه					
۳		عدم تعهد روسیه نسبت به قراردادش با ایران					
۴		تمایل حاکم گرجستان برای پیوستن به روسیه					
مشخصات سؤال: نظر بازبین دبیرخانه							
حیطه محتوایی سؤال (حداکثر ۳ کلمه)		موضوع سؤال (حداکثر ۳ کلمه)		حیطه شناختی		سطح سؤال	
تاریخ قاجار		فتحعلی شاه		دانش		متوسط	
گزینه		نوع خطا		توضیح علت خطا (برای ۳ گزینه غلط)			
۱		خواندن		مرحله اول بود			
۳		خواندن		کلاً غلط است			
۴		خواندن		کلاً غلط است			
پاسخ تشریحی		پس از قرارداد گلستان مردم که خشمگین بودند با فتوای علما برای پس گرفتن سرزمین‌های ایرانی با روسیه وارد جنگ شدند.					

۶-		هدف کدام‌یک از اقدامات محمدرضا پهلوی مشارکت دادن مردم در فعالیتهای اجتماعی بود؟					
۱		آزادی مطبوعات و فعالیتهای حزبی-کاپیتولاسیون					
۲		تصویب‌نامه انجمن‌های ایالتی و ولایتی-اصول شش‌گانه					
۳		تأسیس اولین دانشگاه-تصویب‌نامه انجمن‌های ایالتی و ولایتی					
۴		تصویب کاپیتولاسیون-انقلاب سفید					
مشخصات سؤال: نظر بازبین دبیرخانه							
حیطه محتوایی سؤال (حداکثر ۳ کلمه)		موضوع سؤال (حداکثر ۳ کلمه)		حیطه شناختی		سطح سؤال	
حکومت پهلوی دوم		اقدامات محمدرضاشاه		استدلال		دشوار	
گزینه		نوع خطا		توضیح علت خطا (برای ۳ گزینه غلط)			
۱		تبدیل		مشارکت اجتماعی نبود			
۳		درک مطلب		مورد اول اقدام رضاشاه بود-			
۴		تبدیل		مورد اول از بین رفتن استقلال بود			
پاسخ تشریحی		حکومت محمدرضا پهلوی با اقداماتی اجتماعی و اقتصادی به‌ظاهر می‌خواست مردم را در امور اجتماعی مشارکت دهد. آمریکا این تغییرات اجتماعی و اقتصادی را برای حفظ حکومت پهلوی و.....)					



در نتیجه موفقیت‌های سیاسی و نظامی چه کسی کشور ایران یکپارچه شد، به طوری که قلمرو آن به حدود قلمرو دوره ساسانیان رسید؟				
(۱)	شاه تهماسب	(۲)	کریم خان زند	
(۳)	آغا محمدخان	(۴)	شاه اسماعیل	
مشخصات سؤال: نظر بازبین دبیرخانه				
حیطه محتوایی سؤال (حداکثر ۳ کلمه)		موضوع سؤال (حداکثر ۳ کلمه)		حیطه شناختی
صفویه		شاه اسماعیل		دانش
گزینه		نوع خطا		توضیح علت خطا (برای ۳ گزینه غلط)
۱	خواندن	نیست		گزینه‌های غلط
۲	خواندن	نیست		
۳	خواندن	نیست		
پاسخ تشریحی پس از به قدرت رسیدن شاه اسماعیل قلمرو ایران بسیار وسیع و یکپارچه شد.				

وجود کدام یک از عوامل طبیعی زیر در روستاها، از جذب جمعیت در شهرهای بزرگ جلوگیری می‌کند؟				
(۱)	افزایش میزان آب رودخانه‌ها و چشمه‌ها	(۲)	امکانات رفاهی و درمانی	
(۳)	وسایل پیشرفته در کشاورزی	(۴)	گسترش نواحی گرم و خشک	
مشخصات سؤال: نظر بازبین دبیرخانه				
حیطه محتوایی سؤال (حداکثر ۳ کلمه)		موضوع سؤال (حداکثر ۳ کلمه)		حیطه شناختی
جغرافیای جمعیت		عوامل طبیعی جذب جمعیت		کاربرد
گزینه		نوع خطا		توضیح علت خطا (برای ۳ گزینه غلط)
۲	درک مطلب	انسانی است		گزینه‌های غلط
۳	درک مطلب	انسانی است		
۴	درک مطلب	طبیعی ولی دفع جمعیت است		
پاسخ تشریحی تنها عامل طبیعی جذب گزینه ۱				

کدام یک از جملات زیر در رابطه با جمعیت صحیح نیست؟ در کشور .....				
(۱)	رومانی، میزان موالید کمتر از مرگ‌ومیر	(۲)	ژاپن، تراکم جمعیت و رشد جمعیت یکسان	
(۳)	لیبی، رشد جمعیت زیاد ولی تراکم جمعیت پایین	(۴)	روسیه، رشد جمعیت منفی ولی تراکم جمعیت پایین	
مشخصات سؤال: نظر بازبین دبیرخانه				
حیطه محتوایی سؤال (حداکثر ۳ کلمه)		موضوع سؤال (حداکثر ۳ کلمه)		حیطه شناختی
جمعیت		رشد و تراکم جمعیت		کاربرد
گزینه		نوع خطا		توضیح علت خطا (برای ۳ گزینه غلط)
۱	درک مطلب	در این کشور رشد جمعیت منفی است		گزینه‌های غلط
۳	درک مطلب	صحیح است		
۴	درک مطلب	صحیح است		
پاسخ تشریحی ژاپن تراکم بالا دارد ولی رشد جمعیت آن منفی است.				

۱۰- یک جهانگرد گیاه‌شناس قصد دارد درختانی را از شمال کشور آمریکا به مالزی منتقل کند و نتیجه‌ی آن را بررسی نماید، به نظر شما این پروژه به ترتیب در کدام زیست‌بوم‌ها اتفاق می‌افتد و نتیجه‌ی آن چیست؟	
---	--

(۱)	توندرا به ساوان ← امکان پذیر نیست.			
(۲)	تایگا به تایگا ← امکان پذیر است.			
(۳)	تایگا به جنگل‌های استوایی ← امکان پذیر نیست..			
(۴)	جنگل‌های معتدله به جنگل‌های استوایی ← امکان پذیر است.			
مشخصات سؤال: نظر بازیمن دبیرخانه				
گزینه صحیح	سطح سؤال	حیطه شناختی	موضوع سؤال (حداکثر ۳ کلمه)	حیطه محتوایی سؤال (حداکثر ۳ کلمه)
گزینه ۳	دشوار	استدلال	زیست‌بوم	پوشش گیاهی
توضیح علت خطا (برای ۳ گزینه غلط)				گزینه
				نوع خطا
				۱
				رمزگشایی
				۲
				رمزگشایی
				۴
				رمزگشایی
در شمال آمریکا درختان کاج و سرو رشد می‌کنند که نمی‌توانند در مالزی با توجه به شرایط آب‌وهوایی آن به خوبی رشد کنند				
پاسخ تشریحی				

(باسمه تعالی)

وزارت آموزش و پرورش / مرکز ملی پرورش استعدادهای درخشان و دانش پژوهان جوان  
فرم ویژه طراحی سوالات سنجش و پایش علمی دانش آموزان مدارس استعدادهای درخشان \* سال تحصیلی ۹۹-۹۸

دوره/شاخه تحصیلی: <b>۱ NəDāEaLā Çaa</b>		مرحله/تاریخ آزمون: <b>98-99</b>	
درس: <b>YQŃŃ ۳ ÊBaí áí</b>		رشته: <b>Ç á äää</b>	
گروه درسی: <b>ÒÈÇä æÇ È ÇÈ YQŃŃ</b>		کد درس: <b>۲۳۷۰</b>	
نام فایل این درس: <b>-2۰۲farsi 9T</b>		تعداد سؤال: <b>۱۵</b>	

نوع این نسخه: این نسخه متعلق است به:		شماره پرسنلی		نام و نام خانوادگی	
محل خدمت		تلفن همراه		نام و نام خانوادگی	
اداره		استان		فرح ناز جلالی	
ناحیه دو مشهد		۲۱-خراسان رضوی		۹۰۵۳۱۷۲۳	

**\* تذکرات مهم:**

- در ساختار جداول، هیچ تغییری ندهید. هرگونه حذف یا افزودن سطر یا ستون، باعث ایجاد خطا در عملکرد نرم افزار خواهد شد.
- جهت انتخاب درس و افزودن سؤال و... از ابزارهای اختصاصی طراحی شده در منو (تب) «دستورات برنامه» در نوار ریبون بالا استفاده کنید.
- جداول دو سؤال متوالی نباید به هم بچسبند و یا به یک جدول تبدیل شود. (سطر خالی حداقل بین جداول دو سؤال متوالی را حذف نکنید.)
- می توانید ارتفاع ردیف های متن سؤال و گزینه ها و پاسخ تشریحی را در صورت نیاز افزایش دهید.
- جهت متون عربی و دارای اعراب، از فونت «KFGQPC UthmanTahaNaskh» استفاده کنید.
- جهت فرمول های ریاضی، می توانید از افزونه نرم افزار MathType استفاده نمایید.
- از درج پاراگراف خالی (یعنی Enter زدن در انتهای خطوط بدون تایپ متن) خودداری کنید.
- جهت هم افزایی، آموزش و رفع مشکلات احتمالی، کانال @banksoal.sampad در شبکه اجتماعی سروش ایجاد گریده است.
- فایل سوالات تکمیلی را به آدرس <http://forfirazavi.edu.ir/forfirazavi/ewphp?id=269416> ارسال نمایید.

**گزارش نقایص این فایل: (این قسمت توسط نرم افزار و با کلیک بر روی دکمه «بررسی سوالات» تکمیل می شود)**

تعداد «جدول سؤال» باقیمانده:	؟	۷. تعداد «سطح سؤال» تعیین نشده:	؟
تعداد «متن سؤال» ثبت نشده:	؟	۸. تعداد «گزینه صحیح» تعیین نشده:	؟
تعداد «گزینه» ثبت نشده:	؟	۹. توضیحات «گزینه های غلط» ثبت نشده:	؟
تعداد «حیطه محتوایی سؤال» ثبت نشده:	؟	۱۰. تعداد «پاسخ تشریحی» ثبت نشده:	؟
تعداد «موضوع سؤال» ثبت نشده:	؟	۱۱. «مشخصات طراح» ثبت نشده:	؟
تعداد «حیطه شناختی سؤال» تعیین نشده:	؟	نتیجه کلی بررسی محتویات این فایل:	؟

تعداد سؤال در هر سطح دشواری تاکنون:	؟	آسان:	؟	متوسط:	؟	دشوار:	؟
-------------------------------------	---	-------	---	--------	---	--------	---

۱- کدام گروه از نظر معنی درست نیست؟			
(۱)	(قهر : ستم) (شبستان: خوابگاه) (نگردد دلش سیر: به ستوه نمی آید)		
(۲)	(نهییب: فریاد بلند) (احوال: ماجراها) (مغز را سوختن: به رنج افکندن)		
(۳)	(خیل: گروه) (ازبهر: به این دلیل) (نشیب و فراز: سختی و خوشی)		
(۴)	(سیرت: روش) (فحوا: پختگی) (به آب سپردن: از دست دادن)		
مشخصات سؤال :			
نظر بازبین دبیرخانه			
گزینه صحیح	سطح سؤال	حیطه شناختی	موضوع سؤال (حداکثر ۳ کلمه)
گزینه ۴	متوسط	دانش	معنای واژگان
گزینه‌های غلط		گزینه	نوع خطا
		۱	خواندن
		۲	خواندن
		۳	خواندن
		توضیح علت خطا (برای ۳ گزینه غلط)	
		معنای واژه فحوا نادرست است.	

۲- با توجه به معنی واژه «درست» در بیت زیر، کدام گزینه نادرست است؟			
«زبان‌ت ارچه پوشنده راز توست همی رنگ چهرت بگوید درست»			
(۱)	بدو راز بگشاد زو چاره جست	کز آغاز پیمان‌ت خواهم درست	
(۲)	به هر سو شدی تا ندانی درست	هر آبی مخور نازموده نخست	
(۳)	درست است گفتار فرزندگان	جهان دیده و پاک دانندگان	
(۴)	درست رفت ز خاطر شکستگی منش	چو بردمید بنفشه ز برگ یاسمنش	
مشخصات سؤال :			
نظر بازبین دبیرخانه			
گزینه صحیح	سطح سؤال	حیطه شناختی	موضوع سؤال (حداکثر ۳ کلمه)
گزینه ۳	متوسط	کاربرد	معنای واژگان
گزینه‌های غلط		گزینه	نوع خطا
		۱	تبدیل
		۲	تبدیل
		۴	تبدیل
		توضیح علت خطا (برای ۳ گزینه غلط)	
		درست در این بیت مفهوم دیگری دارد.	

۳- کدام گزینه دارای نادرستی املائی بیشتری است؟			
(۱)	نی از تو حیاط جاودان می‌خواهم	نی عیش و تنعم جهان می‌خواهم	
(۲)	زان که در هنگامه عوج و حبوط	تلخی مرگ است با شرم سقوط	
(۳)	دست طمع چو پیش کسان می‌کنی دراز	پل بسته‌ای که بگریزی از آبروی خویش	
(۴)	گر رهروان به کعبه مقصود می‌رسند	ما جز به خوارهای مغیلان نمی‌رسیم	
مشخصات سؤال :			
نظر بازبین دبیرخانه			
گزینه صحیح	سطح سؤال	حیطه شناختی	موضوع سؤال (حداکثر ۳ کلمه)
گزینه ۲	آسان	دانش	املائی واژگان
گزینه‌های غلط		گزینه	نوع خطا
		۱	خواندن
		۳	خواندن
		۴	خواندن
		توضیح علت خطا (برای ۳ گزینه غلط)	
		یک نادرستی املائی: حیاط	
		یک نادرستی املائی: بگریزی	
		یک نادرستی املائی: خوارها	

پاسخ تشریحی	این گزینه دو نادرستی دارد: عوج - حبوط
-------------	---------------------------------------

<b>۴- کدام گزینه از دیدگاه تاریخ ادبیات درست است؟</b>			
(۱)	اشعار زهد و پند بسی گفته است/ آن تیره چشم شاعر روشن بین: شعری است از ناصر خسرو در وصف رودکی		
(۲)	راستی آور که شوی رستگار/ راستی از تو ظفر از روزگار: بیتی از سعدی است با مفهوم پیروزی بر اثر راست کرداری		
(۳)	دست از طلب ندارم تا کام من برآید/ یا تن رسد به جانان یا جان ز تن برآید: شعری است از سعدی با مفهوم جست و جو		
(۴)	تواناست بر دانش خویش دانا/ نه داناست آن کو تواناست بر زر: بیتی از فردوسی با مفهوم ارزش دانایی		
<b>مشخصات سؤال :</b>			
نظر بازیبن دبیرخانه			
حیطه محتوایی سؤال (حداکثر ۳ کلمه)		موضوع سؤال (حداکثر ۳ کلمه)	
درس ۱ تا ۱۳		تاریخ ادبیات	
حیطه شناختی سؤال (حداکثر ۳ کلمه)		سطح سؤال	
درک مطلب		متوسط	
گزینه		گزینه صحیح	
نوع خطا		توضیح علت خطا (برای ۳ گزینه غلط)	
۲	درک مطلب	داده‌های این گزینه نادرست است.	
۳	درک مطلب	داده‌های این گزینه نادرست است.	
۴	درک مطلب	داده‌های این گزینه نادرست است.	
پاسخ تشریحی		داده‌های این گزینه درست است.	

<b>۵- کدام گزینه نادرست است؟</b>			
(۱)	مصدرهای «شکافتن، آوردن، آویختن و بردن» جزو مصدرهای منظم هستند.		
(۲)	بیت «در راه تو کی ارزشی دارد این جان ما/ پاینده باد خاک ایران ما» دارای پرشش انکاری است. خاک، هسته و نهاد است.		
(۳)	بیت «یکی آرزو کن که تا از هوا/ کجات آید افکندن اکنون هوا» دارای جابه‌جایی ضمیر و نقش مضاف‌الیه است.		
(۴)	«چو اکوانش از دور خفته بدید/ یکی باد شد تا بر او رسید» «بر» حرف اضافه و ضمیر «او» در نقش متمم است.		
<b>مشخصات سؤال :</b>			
نظر بازیبن دبیرخانه			
حیطه محتوایی سؤال (حداکثر ۳ کلمه)		موضوع سؤال (حداکثر ۳ کلمه)	
درس ۱ تا ۱۳		دانش زبانی	
حیطه شناختی سؤال (حداکثر ۳ کلمه)		سطح سؤال	
درک مطلب		متوسط	
گزینه		گزینه صحیح	
نوع خطا		توضیح علت خطا (برای ۳ گزینه غلط)	
۲	درک مطلب	موارد یاد شده درست است.	
۳	درک مطلب	موارد یاد شده درست است.	
۴	درک مطلب	موارد یاد شده درست است.	
پاسخ تشریحی		در این گزینه آویختن، مصدر نامنظم است.	

<b>۶- در همهٔ گزینه‌ها «که» علت وجود دارد به جز گزینه ...</b>			
(۱)	غنیمت شمر جز حقیقت مجوی	که باری است فرصت دگربار نیست	
(۲)	سعدیا راستروان گوی سعادت بردند	راستی کن که به منزل نرسد کج رفتار	
(۳)	آفرینش همه تنبیه خداوند دل است	دل ندارد که ندارد به خداوند اقرار	
(۴)	به جان گفت باید نفس بر نفس	که شکرش نه کار زبان است و بس	
<b>مشخصات سؤال :</b>			
نظر بازیبن دبیرخانه			
حیطه محتوایی سؤال (حداکثر ۳ کلمه)		موضوع سؤال (حداکثر ۳ کلمه)	
درس ۱ تا ۱۳		دانش زبانی	
حیطه شناختی سؤال (حداکثر ۳ کلمه)		سطح سؤال	
درک مطلب		آسان	
گزینه		گزینه صحیح	
نوع خطا		توضیح علت خطا (برای ۳ گزینه غلط)	
۱	طرز عمل	که به کاررفته، علت است.	
۲	طرز عمل	که به کاررفته، علت است.	

۴	طرز عمل	که به کاررفته، علت است.
		پاسخ تشریحی که به کاررفته، علت نیست.

۷- کدام گزینه از دیدگاه نگارشی درست است؟				
(۱)	اگر یک نویسنده بودید، چه موضوعاتی را برای نوشته خود به کار می بردید؟			
(۲)	گاه حتی یک اشتباه کوچک در رانندگی، می تواند حادثه ساز باشد.			
(۳)	خواهرم در آینده می خواهد یک پزشک شود.			
(۴)	اگر یک دانش آموز تلاش کند، البته موفق خواهد شد.			
مشخصات سؤال :				
نظر بازیبن دبیرخانه				
گزینه صحیح	سطح سؤال	حیطه شناختی	موضوع سؤال (حداکثر ۳ کلمه)	حیطه محتوایی سؤال (حداکثر ۳ کلمه)
گزینه ۲	آسان	کاربرد	نگارش	درس ۱ تا ۶ نگارش
توضیح علت خطا (برای ۳ گزینه غلط)				گزینه
				۱
به آوردن یک در گزینه نیاز نیست.				درک مطلب
				۳
به آوردن یک در گزینه نیاز نیست.				درک مطلب
				۴
به آوردن یک در گزینه نیاز نیست.				درک مطلب
این جمله از نظر نگارشی درست است.				پاسخ تشریحی

۸- کدام گزینه درست نیست؟				
(۱)	شعر غزلی برای آفتاب گردان، شعری است در قالب شعر نو که در آن گل آفتابگردان در تقابل با بنفشه قرار دارد.			
(۲)	واژه های مقابل در الگوی کوتاه شدگی همانند هم می باشند: «سلحشور، بازرگان، مهوش، رهگذر، کهکشان»			
(۳)	عبارت «در دلش خورشید ایمان را نمی دیدند» با الگوی «تن تن تن تن تن تن تن تن تن تن» هم وزن می باشد.			
(۴)	با توجه به شعر «شکل مرگ ما» سروده دکتر محمدرضا شفیعی کدکنی، تلخ تر مرگ، مرگ شعله است.			
مشخصات سؤال :				
نظر بازیبن دبیرخانه				
گزینه صحیح	سطح سؤال	حیطه شناختی	موضوع سؤال (حداکثر ۳ کلمه)	حیطه محتوایی سؤال (حداکثر ۳ کلمه)
گزینه ۴	دشوار	کاربرد	دانش ادبی و زبانی	درس ۱ تا ۱۳
توضیح علت خطا (برای ۳ گزینه غلط)				گزینه
				۱
داده های این گزینه درست است.				طرز عمل
				۲
داده های این گزینه درست است.				طرز عمل
				۳
داده های این گزینه درست است.				طرز عمل
داده های این گزینه درست نیست.				پاسخ تشریحی

۹- در کدام گزینه، ترکیب های به کاررفته دارای معنای کنایی درست نیست؟				
(۱)	زهره ترک شدن: ترسیدن / دل به دل راه داشتن: احساس دوطرفه			
(۲)	دست انداختن: مسخره کردن / دل به دریا زدن: بخشندگی و بزرگی			
(۳)	دست بردن: تصرف کردن / دلی از عزا در آوردن: کامروایی			
(۴)	دست به کار شدن: شروع به کاری / دل بد کردن: بدگمان شدن			
مشخصات سؤال :				
نظر بازیبن دبیرخانه				
گزینه صحیح	سطح سؤال	حیطه شناختی	موضوع سؤال (حداکثر ۳ کلمه)	حیطه محتوایی سؤال (حداکثر ۳ کلمه)
گزینه ۲	متوسط	دانش	معنای واژگان	درس ۱ تا ۱۳
توضیح علت خطا (برای ۳ گزینه غلط)				گزینه
				۱
ترکیبها معنای کنایی درست دارند.				درک مطلب

۳	درک مطلب	ترکیب‌ها معنای کنایی درست دارند.
۴	درک مطلب	ترکیب‌ها معنای کنایی درست دارند.
		پاسخ تشریحی معنای کنایی دل به دریا زدن نادرست است.

۱۰-	کدام بیت با دیگر بیت‌ها نزدیکی معنایی کمتری دارد؟		
(۱)	در صحبت رفیق بد آموز هم‌چنان	کاندر کمند دشمن آهخته خنجری	
(۲)	از این مشت‌ریزان ریایی	بریدن بهتر است از آشنایی	
(۳)	تا توانی می‌گریز از یار بد	یار بد بدتر بود از مار بد	
(۴)	از جان طمع بریدن آسان بود ولیکن	از دوستان جانی مشکل توان بریدن	
مشخصات سؤال :			
حیطه محتوایی سؤال (حداکثر ۳ کلمه)		موضوع سؤال (حداکثر ۳ کلمه)	حیطه شناختی
درس ۱ تا ۱۳		قرابت معنایی	استدلال
نوع خطا		توضیح علت خطا (برای ۳ گزینه غلط)	
گزینه‌های غلط	گزینه		
	۱	با بیت ۲ و ۳ نزدیکی معنایی دارد.	
	۲	با بیت ۱ و ۳ نزدیکی معنایی دارد.	
	۳	با بیت ۱ و ۲ نزدیکی معنایی دارد.	
		پاسخ تشریحی این بیت به دشواری قطع ارتباط از دوستان صمیمی تأکید دارد.	

گزینه صحیح  
گزینه ۴

سطح سؤال  
دشوار

حیطه شناختی  
استدلال

موضوع سؤال (حداکثر ۳ کلمه)  
قرابت معنایی

حیطه محتوایی سؤال (حداکثر ۳ کلمه)  
درس ۱ تا ۱۳

نوع خطا  
توضیح علت خطا (برای ۳ گزینه غلط)

گزینه‌های غلط  
گزینه  
۱ با بیت ۲ و ۳ نزدیکی معنایی دارد.  
۲ با بیت ۱ و ۳ نزدیکی معنایی دارد.  
۳ با بیت ۱ و ۲ نزدیکی معنایی دارد.

پاسخ تشریحی  
این بیت به دشواری قطع ارتباط از دوستان صمیمی تأکید دارد.

(باسمه تعالی)

وزارت آموزش و پرورش / مرکز ملی پرورش استعدادهای درخشان و دانش پژوهان جوان  
فرم ویژه طراحی سوالات سنجش و پایش علمی دانش آموزان مدارس استعدادهای درخشان \* سال تحصیلی ۹۹-۹۸

دوره/شاخه تحصیلی: <b>۱ NəDāEaLā Çaa</b>		مرحله/تاریخ آزمون: <b>98-99</b>	
درس: <b>۳ YQŃŪ</b>		رشته: <b>Ç ā äää</b>	
پایه: <b>۹ (äää)</b>		نام فایل این درس: <b>-Tofarsi 9</b>	
کد درس: <b>۲۳۷۰</b>		تعداد سؤال: <b>۱۵</b>	
گروه درسی: <b>ÖEÇä æÇ È ÇE YQŃŪ</b>			

نوع این نسخه: این نسخه متعلق است به:		محل خدمت	
نام و نام خانوادگی		استان	
شماره پرسنلی		اداره	
تلفن همراه		ناحیه یک مشهد	
نام و نام خانوادگی: <b>سید مهد زارع حسینی</b>		شماره پرسنلی: <b>۳۰۹۰۰۳۰۳</b>	
شماره پرسنلی: <b>۰۹۱۵۱۵۹۱۸۸۵</b>		تلفن همراه: <b>۲۱-خراسان رضوی</b>	

**\* تذکرات مهم:**

- در ساختار جداول، هیچ تغییری ندهید. هرگونه حذف یا افزودن سطر یا ستون، باعث ایجاد خطا در عملکرد نرم افزار خواهد شد.
- جهت انتخاب درس و افزودن سؤال و... از ابزارهای اختصاصی طراحی شده در منو (تب) «دستورات برنامه» در نوار ریبون بالا استفاده کنید.
- جداول دو سؤال متوالی نباید به هم بچسبند و یا به یک جدول تبدیل شود. (سطر خالی حداقل بین جداول دو سؤال متوالی را حذف نکنید.)
- می توانید ارتفاع ردیف های متن سؤال و گزینه ها و پاسخ تشریحی را در صورت نیاز افزایش دهید.
- جهت متون عربی و دارای اعراب، از فونت «KFGQPC UthmanTahaNaskh» استفاده کنید.
- جهت فرمول های ریاضی، می توانید از افزونه نرم افزار **MathType** استفاده نمایید.
- از درج پاراگراف خالی (یعنی **Enter** زدن در انتهای خطوط بدون تایپ متن) خودداری کنید.
- جهت هم افزایی، آموزش و رفع مشکلات احتمالی، کانال **@banksoal.sampad** در شبکه اجتماعی سروش ایجاد گریده است.
- فایل سوالات تکمیلی را به آدرس <http://forfirazavi.edu.ir/forfirazavi/ewphp?id=269416> ارسال نمایید.

**گزارش نقایص این فایل: (این قسمت توسط نرم افزار و با کلیک بر روی دکمه «بررسی سوالات» تکمیل می شود)**

تعداد «جدول سؤال» باقیمانده:	؟	۷. تعداد «سطح سؤال» تعیین نشده:	؟
تعداد «متن سؤال» ثبت نشده:	؟	۸. تعداد «گزینه صحیح» تعیین نشده:	؟
تعداد «گزینه» ثبت نشده:	؟	۹. توضیحات «گزینه های غلط» ثبت نشده:	؟
تعداد «حیطه محتوایی سؤال» ثبت نشده:	؟	۱۰. تعداد «پاسخ تشریحی» ثبت نشده:	؟
تعداد «موضوع سؤال» ثبت نشده:	؟	۱۱. «مشخصات طراح» ثبت نشده:	؟
تعداد «حیطه شناختی سؤال» تعیین نشده:	؟	نتیجه کلی بررسی محتویات این فایل:	؟

تعداد سؤال در هر سطح دشواری تاکنون:	؟	آسان:	؟	متوسط:	؟	دش:	؟
-------------------------------------	---	-------	---	--------	---	-----	---



۱- رابطه « مفرد و جمع - مترادف » در جفت‌واژه‌های کدام گزینه به ترتیب به کار رفته است؟			
(۱)	احزان و حزین - کمند و طناب	(۲)	مصائب و مصیبت - اصیل و تبار
(۳)	خصال و خصلت - محضر و درگاه	(۴)	حکام و حکیم - تپنده و بی‌قرار
مشخصات سؤال :			
حیطه محتوایی سؤال (حداکثر ۳ کلمه)		موضوع سؤال (حداکثر ۳ کلمه)	
درس ۱ تا ۱۳		واژگان	
حیطه شناختی		سطح سؤال	
کاربرد		متوسط	
گزینه صحیح		گزینه ۳	
توضیح علت خطا (برای ۳ گزینه غلط)			
گزینه	نوع خطا	توضیح علت خطا (برای ۳ گزینه غلط)	
۱	درک مطلب	احزان و حزین مفرد و جمع نیست.	
۲	درک مطلب	اصیل و تبار رابطه مترادف ندارد.	
۴	درک مطلب	حکام و حکیم مفرد و جمع نیست.	
پاسخ تشریحی		خصال و خصلت: مفرد و جمع / محضر و درگاه: مترادف	

۲- مترادف کدام گزینه در عبارت زیر نیامده است؟			
«اگر سؤال از جماعتی کنند که او داخل آن جماعت بود، بر ایشان سبقت ننماید و اگر کسی به جواب مشغول شود، صبر کند تا آن سخن تمام شود، پس جواب خود بگوید بر وجهی که در متقدم طعن نکند و در محاوراتی که به حضور او میان دو کس رود، خوض ننماید و اگر از او پوشیده دارند، استراق سمع نکند و تا او را با خود در آن مشارکت ندهند، مداخلت نکند.»			
(۱)	اندیشیدن	(۲)	پیشین
(۳)	سرزنش	(۴)	اندازه
مشخصات سؤال :			
حیطه محتوایی سؤال (حداکثر ۳ کلمه)		موضوع سؤال (حداکثر ۳ کلمه)	
درس ۶		معنای واژگان	
حیطه شناختی		سطح سؤال	
دانش		آسان	
گزینه صحیح		گزینه ۴	
توضیح علت خطا (برای ۳ گزینه غلط)			
گزینه	نوع خطا	توضیح علت خطا (برای ۳ گزینه غلط)	
۱	خواندن	اندیشیدن: خوض	
۲	خواندن	پیشین: سبقت	
۳	خواندن	سرزنش: طعن	
پاسخ تشریحی		مترادف اندازه در متن نیامده است.	

۳- شمار نادرستی‌های املائی در کدام گزینه بیشتر است؟ (تشدید جزو غلط املائی به‌شمار نمی‌رود)			
(۱)	خوشحالی و خرسندی - شخصیت متعالی - مایع تأسف - اصحاب کهف	(۲)	طریقت ایشان - آیین دوست - مساحت دوستان - ضمیمه اجتماعی
(۳)	عامل مهم گرایش - فوق‌العاده - نمایش محییج - قابلیت نهفته	(۴)	نسیم دل‌انگیز - لحظات زندگی - صفای درون - بهرگیری
مشخصات سؤال :			
حیطه محتوایی سؤال (حداکثر ۳ کلمه)		موضوع سؤال (حداکثر ۳ کلمه)	
درس ۴		املائی واژگان	
حیطه شناختی		سطح سؤال	
دانش		متوسط	
گزینه صحیح		گزینه ۲	
توضیح علت خطا (برای ۳ گزینه غلط)			
گزینه	نوع خطا	توضیح علت خطا (برای ۳ گزینه غلط)	
۱	خواندن	مایع: نادرست	
۳	خواندن	محییج: نادرست	
۴	خواندن	بهرگیری: نادرست	
پاسخ تشریحی		دو نادرستی املائی: مساحت - ضمیمه	

۴- شخصیت‌های ادبی کدام گزینه، آثارشان را فقط به نظم سروده‌اند؟							
(۱)	نظامی - فردوسی	(۲)	پروین اعتصامی - ملک‌الشعرا بهار	(۳)	سنایی غزنوی - مولوی	(۴)	عطار نیشابوری - حافظ
مشخصات سؤال :							
حیطه محتوایی سؤال (حداکثر ۳ کلمه)		موضوع سؤال (حداکثر ۳ کلمه)		حیطه شناختی		سطح سؤال	
درس ۱ تا ۱۳		تاریخ ادبیات		دانش		متوسط	
گزینه		نوع خطا		توضیح علت خطا (برای ۳ گزینه غلط)			
۲	درک مطلب	آثار بهار هم به نظم است و هم به نثر					
۳	درک مطلب	آثار سنایی و مولوی هم به نظم است و هم به نثر					
۴	درک مطلب	آثار عطار هم به نظم است و هم به نثر					
پاسخ تشریحی							
نظامی و فردوسی آثارشان را به نظم سروده‌اند.							

۵- در کدام گزینه، مضاف‌الیه بر مضاف مقدم نشده است؟							
(۱)	شهر شاه هوا اوج گرفت	زاغ را دیده بر او مانده شگفت					
(۲)	همای اوج سعادت به دام ما افتد	اگر تو را گذری بر مقام ما افتد					
(۳)	خرد بهتر از هرچه ایزد بداد	ستایش خرد را به از راه داد					
(۴)	یاد باد آن که سر کوی توام منزل بود	دیده را روشنی از نور رخت حاصل بود					
مشخصات سؤال :							
حیطه محتوایی سؤال (حداکثر ۳ کلمه)		موضوع سؤال (حداکثر ۳ کلمه)		حیطه شناختی		سطح سؤال	
درس ۱ تا ۱۳		دانش زبانی		(نامشخص)		متوسط	
گزینه		نوع خطا		توضیح علت خطا (برای ۳ گزینه غلط)			
۱	تبدیل	در این گزینه، مضاف‌الیه بر مضاف مقدم شده: دیده زاغ					
۲	تبدیل	در این گزینه، مضاف‌الیه بر مضاف مقدم شده: گذر تو					
۴	تبدیل	در این گزینه، مضاف‌الیه بر مضاف مقدم شده: روشنی دیده					
پاسخ تشریحی							
در این گزینه، مضاف‌الیه بر مضاف مقدم نشده است.							

۶- با توجه به حکایت زیر، هسته گروه اسمی در کدام گزینه به درستی مشخص شده است؟							
«تنی چند از روندگان متفق سیاحت بودند و شریک رنج و راحت. خواستم تا مرافقت کنم، موافقت نکردند. گفتم از مکارم اخلاق درویشان غریب و بعید است روی از مصاحبت مسکینان تافتن و فایده دریغ داشتن.»							
(۱)	سیاحت	(۲)	مکارم	(۳)	راحت	(۴)	مسکینان
مشخصات سؤال :							
حیطه محتوایی سؤال (حداکثر ۳ کلمه)		موضوع سؤال (حداکثر ۳ کلمه)		حیطه شناختی		سطح سؤال	
درس ۱ تا ۱۳		دانش زبانی		کاربرد		متوسط	
گزینه		نوع خطا		توضیح علت خطا (برای ۳ گزینه غلط)			
۱	درک مطلب	سیاحت وابسته است.					
۳	درک مطلب	راحت وابسته است.					
۴	درک مطلب	مسکینان وابسته است.					
پاسخ تشریحی							
مکارم، متمم و هسته گروه اسمی است.							

۷- نوع فعل مضارع در کدام گزینه متفاوت است؟						
(۱)	در پيله تا به کی بر خویشان تنی	پرسید کرم را مرغ از فروتنی				

۲)	دانی نکند قبول هرگز	دیوانه حدیث مرد دانا
۳)	هر عمل دارد به علمی احتیاج	کوشش از دانش همی گیرد رواج
۴)	بیا تا گل برفاشانیم و می در ساغر اندازیم/ فلک را سقف بشکافیم و طرحی نو دراندازیم	
مشخصات سؤال :		
نظر بازیبن دبیرخانه		
حیطه محتوایی سؤال (حداکثر ۳ کلمه)		
موضوع سؤال (حداکثر ۳ کلمه)		
حیطه شناختی		
سطح سؤال		
گزینه صحیح		
درس ۱ تا ۱۳		
دانش زبانی		
کاربرد		
متوسط		
گزینه ۴		
توضیح علت خطا (برای ۳ گزینه غلط)		
گزینه‌های غلط	نوع خطا	توضیح
۱	درک مطلب	مضارع اخباری: تنی
۲	درک مطلب	مضارع اخباری: دانی - نکند
۳	درک مطلب	مضارع اخباری: دارد - همی گیرد
پاسخ تشریحی		
مضارع التزامی: برفاشانیم - اندازیم - بشکافیم - دراندازیم		

۸-	اگر بیت زیر کامل گردد، کدام آرایه‌های ادبی را می‌توان در آن یافت؟ «..... کنام پلنگان و شیران شود»
(۱)	جناس - کنایه
(۲)	جان‌بخشی - تکرار
(۳)	کنایه - تشبیه
(۴)	تضاد - واج‌آرایی
مشخصات سؤال :	
نظر بازیبن دبیرخانه	
حیطه محتوایی سؤال (حداکثر ۳ کلمه)	
موضوع سؤال (حداکثر ۳ کلمه)	
حیطه شناختی	
سطح سؤال	
گزینه صحیح	
درس ۱ تا ۱۳	
دانش ادبی	
کاربرد	
دشوار	
گزینه ۱	
توضیح علت خطا (برای ۳ گزینه غلط)	
گزینه‌های غلط	نوع خطا
۲	طرز عمل
۳	طرز عمل
۴	طرز عمل
پاسخ تشریحی	
جناس: ایران و ویران/ کنایه: کنام پلنگان و شیران	

۹-	در کدام گزینه، پرسش انکاری به کار نرفته است؟
(۱)	به سالی ز جورت جگر خون کنم به یک ساعت از دل به در چون کنم
(۲)	دوستان را کجا کنی محروم تو که با دشمن این نظر داری
(۳)	ای نام تو بهترین سرآغاز بی نام تو نامه کی کنم باز
(۴)	به ملازمان سلطان که رساند این دعا را/ که به شکر پادشاهی ز نظر مران گدا را
مشخصات سؤال :	
نظر بازیبن دبیرخانه	
حیطه محتوایی سؤال (حداکثر ۳ کلمه)	
موضوع سؤال (حداکثر ۳ کلمه)	
حیطه شناختی	
سطح سؤال	
گزینه صحیح	
درس ۳	
دانش ادبی	
استدلال	
متوسط	
گزینه ۴	
توضیح علت خطا (برای ۳ گزینه غلط)	
گزینه‌های غلط	نوع خطا
۱	درک مطلب
۲	درک مطلب
۳	درک مطلب
پاسخ تشریحی	
این بیت، پرسش انکاری ندارد و تقریری است.	

۱۰-	بیت‌های زیر با کدام لحن خوانده می‌شود؟
	«دشمن دانا که غم جان بود بهتر از آن دوست که نادان بود هر که در او جوهر دانایی است بر همه چیزیش توانایی است»

(۱) توصیفی	(۲) عاطفی	(۳) اندرزی	(۴) روایی	مشخصات سؤال :			
نظر بازیبن دبیرخانه				نظر بازیبن دبیرخانه			
حیطه محتوایی سؤال (حداکثر ۳ کلمه)		موضوع سؤال (حداکثر ۳ کلمه)		حیطه شناختی		سطح سؤال	
درس ۸		درک متن و لحن خوانش		استدلال		آسان	
گزینه		نوع خطا		توضیح علت خطا (برای ۳ گزینه غلط)			
گزینه ۱		درک مطلب		لحن توصیفی ندارد.			
گزینه ۲		درک مطلب		لحن عاطفی ندارد.			
گزینه ۴		درک مطلب		لحن روایی ندارد.			
پاسخ تشریحی		این دو بیت با لحن اندرزی خوانده می‌شود.					

۱۱- مفهوم کنایی کدام گزینه درست نیست؟							
(۱)		همگان انگشت به دهان گذاشتند: متعجب و شگفت‌زده شدن					
(۲)		در هرکه این دو گوهر یابی، چنگ در وی زن: متوسل شدن و کمک خواستن					
(۳)		اینک ای خوب، فصل غریبی سرآمد: به پایان رسیدن زمان دوری و تنهایی					
(۴)		آن خادم بترسید و در قدم وی افتاد: دلجویی و مهربانی نمودن					
مشخصات سؤال :							
حیطه محتوایی سؤال (حداکثر ۳ کلمه)		موضوع سؤال (حداکثر ۳ کلمه)		حیطه شناختی		سطح سؤال	
درس ۱ تا ۱۳		دانش ادبی		استدلال		متوسط	
گزینه		نوع خطا		توضیح علت خطا (برای ۳ گزینه غلط)			
گزینه ۱		درک مطلب		در این گزینه، مفهوم کنایی به‌درستی اشاره شده است.			
گزینه ۲		درک مطلب		در این گزینه، مفهوم کنایی به‌درستی اشاره شده است.			
گزینه ۳		درک مطلب		در این گزینه، مفهوم کنایی به‌درستی اشاره شده است.			
پاسخ تشریحی		مفهوم کنایی در قدم کسی افتادن یعنی عذرخواهی و درخواست بخشش					

۱۲- کدام گزینه با عبارت زیر نزدیکی معنایی بیشتری دارد؟							
«خداوند به سیمای ظاهر و دارایی‌ها و گفته‌هایتان نمی‌نگرد؛ بلکه به دل‌ها و کردارتان می‌نگرد».							
الف) دل سراپردۀ محبت اوست		دیده آینه‌دار طلعت اوست					
ب) صورت زیبای ظاهر هیچ نیست		ای برادر، سیرت زیبا بیار					
پ) بیا تا جهان را به بد نسپریم		به کوشش همه دست نیکی بریم					
ت) ما زبان را ننگریم و قال را		ما روان را بنگریم و حال را					
(۱) ت - ب	(۲) الف - ب	(۳) پ - ت	(۴) ب - پ	مشخصات سؤال :			
حیطه محتوایی سؤال (حداکثر ۳ کلمه)		موضوع سؤال (حداکثر ۳ کلمه)		حیطه شناختی		سطح سؤال	
درس ۱۲		درک و دریافت متن		استدلال		متوسط	
گزینه		نوع خطا		توضیح علت خطا (برای ۳ گزینه غلط)			
گزینه ۲		رمزگشایی		الف ارتباط معنایی ندارد.			
گزینه ۳		رمزگشایی		پ ارتباط معنایی ندارد.			
گزینه ۴		رمزگشایی		پ ارتباط معنایی ندارد.			
پاسخ تشریحی		ب و ت با عبارت پرسش ارتباط معنایی دارد.					

۱۳- مفهوم کدام گزینه نادرست است؟				
(۱)	مقربان آسمان به او نازند: دوستداران و نزدیکان درگاه خداوند به تو افتخار می‌کنند.			
(۲)	کودکی از کمند آرزوها رست: آن کودک ریسمان آرزوها را از هم گسست.			
(۳)	هوای دل من در موافقت فرمان توست: میل و خواسته دل من به دنبال فرمان توست.			
(۴)	از عهده حفظ رعیت بیرون آمده باشم: عهدوپیمانی را که با عموم مردم بسته‌ام به انجام برسانم.			
مشخصات سؤال :				
نظر بازیبن دبیرخانه				
گزینه صحیح	سطح سؤال	حیطه شناختی	موضوع سؤال (حداکثر ۳ کلمه)	حیطه محتوایی سؤال (حداکثر ۳ کلمه)
گزینه ۲	(نامشخص)	(نامشخص)		
توضیح علت خطا (برای ۳ گزینه غلط)				
گزینه	نوع خطا			
۱	درک مطلب	این گزینه مفهوم درست آن را بیان می‌کند.		
۳	درک مطلب	این گزینه مفهوم درست آن را بیان می‌کند.		
۴	درک مطلب	این گزینه مفهوم درست آن را بیان می‌کند.		
پاسخ تشریحی				
از کمند آرزو رستن به معنی کنار گذاشتن آرزوهاست.				

۱۴- درک و دریافت از سروده زیر در کدام گزینه درست‌تر بیان شده است؟				
«آسمان از شوق دف می‌زد/ شطّ خرمشهر کف می‌زد/ شهر یکباره به هوش آمد/ چشم اشک‌آلوده را وا کرد/ بر فراز گنبدی زیبا/ پرچم خود را تماشا کرد»				
(۱)	مردمان شهر از زندان‌های بدخواهان رهایی یافتند، رودخانه خرمشهر در رهایی مردم ستم‌دیده اندکی لبخند زد.			
(۲)	انسان‌های آزاده شهر از دلتنگی و افسردگی رها شدند و با شادی و دست‌افشانی اندوهشان را به فراموش سپردند.			
(۳)	آسمان و رود از آزادی شهر خشنود شدند. مردم به آغوش شهر بازگشتند و دوباره طعم شکوه و استواری را چشیدند.			
(۴)	بیداری و هوشیاری مردم خرمشهر از خواب غفلت و همچنین شادمانی حاصل از آن دیدنی و به یاد ماندنی بود.			
مشخصات سؤال :				
نظر بازیبن دبیرخانه				
گزینه صحیح	سطح سؤال	حیطه شناختی	موضوع سؤال (حداکثر ۳ کلمه)	حیطه محتوایی سؤال (حداکثر ۳ کلمه)
گزینه ۳	متوسط	استدلال	درک و دریافت متن	درس ۱۰
توضیح علت خطا (برای ۳ گزینه غلط)				
گزینه	نوع خطا			
۱	درک مطلب	معنا و مفهوم این گزینه کامل نیست.		
۲	درک مطلب	معنا و مفهوم این گزینه کامل نیست.		
۴	درک مطلب	معنا و مفهوم این گزینه کامل نیست.		
پاسخ تشریحی				
معنا و مفهوم این گزینه به طور کامل بیان شده است.				

۱۵- کدام گزینه از نظر محتوایی با سایر گزینه‌ها تفاوت دارد؟				
(۱)	به نام آن‌که جان را فکرت آموخت چراغ دل به نور جان برافروخت			
(۲)	ای از بر سدره شاهرهت وی قبه عرش تکیه گاهت			
(۳)	اول دفتر به نام ایزد دانا صانع و پروردگار حیّ توانا			
(۴)	فاتحه فکرت و ختم سخن نام خدای است بر این ختم کن			
مشخصات سؤال :				
نظر بازیبن دبیرخانه				
گزینه صحیح	سطح سؤال	حیطه شناختی	موضوع سؤال (حداکثر ۳ کلمه)	حیطه محتوایی سؤال (حداکثر ۳ کلمه)
گزینه ۲	دشوار	استدلال	درک و دریافت متن	درس ۱ تا ۱۳
توضیح علت خطا (برای ۳ گزینه غلط)				
گزینه	نوع خطا			
۱	تبدیل	این بیت به ستایش پروردگار می‌پردازد.		
۳	تبدیل	این بیت به ستایش پروردگار می‌پردازد.		

۴	<b>تبدیل</b>	این بیت به ستایش پروردگار می پردازد.
پاسخ تشریحی	این بیت به ستایش پیامبرگرامی اسلام می پردازد.	