



سردشاخ شدن با کنکور

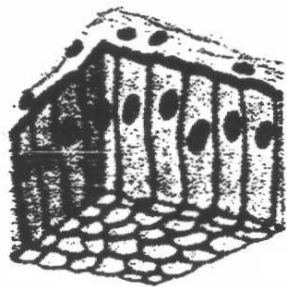
- خلاصه مطالب دروس
- جزوات بهترین اساتید
- آرایه نکات کنکوری
- مشاوره کنکور
- اخبار کنکوری ها

« همه و همه در سردشاخ شدن با کنکور »

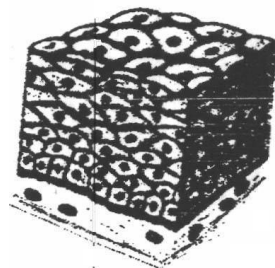
www.konkoori.blog.ir



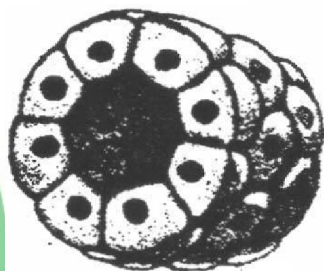
۱- کدام شکل، بافتی را که در اواخر دوره ی جنینی انسان سوراخکانت ترشح می کند، نشان می دهد؟



(۲)



(۱)



(۴)



(۳)

۲- مرکز ریشه و ساقه گیاهان را به ترتیب چه بافتی اشغال می کند؟

(۱) پارانشیم و آوند چوبی (۲) هر دو پارانشیم (۳) آوند چوبی و پارانشیم (۴) هر دو آوند چوبی

۳- در انسان، بافت پوششی کیسه های هوایی شش ها، کدام است؟

(۱) استوانه ای یک لایه ای (۲) سنگفرشی چند لایه ای (۳) سنگفرشی یک لایه ای (۴) مکعبی یک لایه ای

۴- کدام، در همه نوع گیاه آوندی وجود ندارد؟

(۱) اپیدرم (۲) تراکتید (۳) عناصر آوندی (۴) هادی آبکش

۵- در گیاهان، از سلول های زنده تشکیل شده است.

(۱) تراکتید (۲) اسکلرانشیم (۳) کلانشیم (۴) کلاهک

۶- بافت پوششی کدامیک با بقیه متفاوت است؟

(۱) دهان (۲) کیسه هوایی (۳) مری (۴) پوست

۷- کدامیک، منشأ اپیدرمی ندارد؟

(۱) تارکشنده (۲) عدرسک (۳) کرک (۴) سلول نگهبان روزنه

۸- در کدام یک از گیاهان زیر، عناصر آوندی یافت می شود؟

(۱) فزه (۲) سرخس (۳) اقاقیا (۴) کاج

۹- تارهای کشنده ریشه، از سلولهای کدام بافت منشأ می گیرند؟

(۱) پریدرم (۲) اپیدرم (۳) اثرانشیم (۴) پارانشیم

۱۰- نوع بافت پوششی در کدامیک با سایرین متفاوت است؟

(۱) مری (۲) دهان (۳) نای (۴) پوست

۱۱- منومرهای سازنده کدامیک، اسکلت کربنی بزرگتری دارند؟

۱) هموگلوبین (۲) کوتین (۳) سلولاز (۴) آلبومین

۱۲- کدام ماده در سلولهای بافت اسکلاتیسم رسوب کرده و باعث ضخامت دیواره‌ی دومین آنها می‌گردد؟
۱) سلولز (۲) کوتین (۳) سوبرین (۴) لیگنین

۱۳- کدام بافت پوششی، غشای پایه ندارد؟
۱) مکعبی ساده (۲) سنگفرش ساده (۳) استوانه‌ای ساده (۴) سنگفرش مرکب

۱۴- تراکتیدها نسبت به عناصر آوندی، هستند.
۱) کوتاه‌تر و قطورتر (۲) طویل‌تر و قطورتر (۳) کوتاه‌تر و باریک‌تر (۴) طویل‌تر و باریک‌تر

۱۵- جنس بافتی کدام موارد، اساساً شبیه به هم نیست؟
۱) دیافراگم و منتر (۲) زردپی و استخوان (۳) منلیبه و رباط (۴) صفاق و غضروف

۱۶- سلول‌های جاندری که ساده‌ترین نوع زایش را دارند، چگونه است؟
۱) فاقد کلروفیل و دو تاژه‌ای (۲) واجد کلروفیل و دو تاژه‌ای
۳) فاقد کلروفیل و یک تاژه‌ای (۴) واجد کلروفیل و یک تاژه‌ای

۱۷- زردپی ماهیچه، چه بافتی است؟
۱) پیوندی رشته‌ای (۲) پیوندی سست (۳) ماهیچه‌ی صاف (۴) ماهیچه‌ی مخطط

۱۸- سطح درونی رگ‌های فونی از بافت پوششی پوشیده شده است.
۱) استوانه‌ای ساده (۲) سنگفرشی مرکب (۳) سنگفرشی یک‌لایه (۴) مکعبی

۱۹- میان‌برگ نرده‌ای، نوعی محسوب می‌شود.
۱) اپیدرم (۲) اسکلاتیسم (۳) کلانثیم (۴) کلرانثیم

۲۰- کدام، از یک نوع بافت تشکیل شده است؟
۱) غشاء موکوزی (۲) پلاسما (۳) غشاء پایه (۴) قلب

۲۱- کدام گزینه درست است؟
۱) میتوز فقط در سلول‌های بنیادی (مریستمی) گیاهان دیده می‌شود.
۲) جنس اشعه‌ی مغزی در ساقه از بافت هادی است.
۳) عناصر آوندی کوتاه‌تر و گشادتر از تراکتیدها هستند.
۴) فتوسنتز فقط در بافت کلرانثیم سبز انجام می‌شود.

۲۲- فرآیند ترجمه در کدام قسمت آوند آبکش مقابل صورت می‌گیرد؟

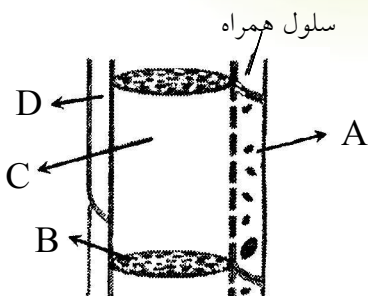
A (۱)

B (۲)

C (۳)

D (۴)

۲۳- کدام یک از مشفحات سلول‌های اسکلتیبری است؟



۱) داشتن واکوئل بزرگ ۲) ضمیمه بودن دیواره ۳) زنده بودن پروتوپلاسم ۴) داشتن پروتوپلاسم زیاد

۲۴- کدام بافت پوششی، فاقد غشای پایه است؟

۱) سنگفرشی چند لایه ۲) مکعبی تک لایه ۳) سنگفرشی تک لایه ۴) استوانه‌ای چند لایه

۲۵- کدام عبارت در مورد سلول‌های نوروگلیای (سلول‌های پشتیبان) انسان، نادرست است؟

- ۱) تعداد آن‌ها بیشتر از نوروها است.
- ۲) در تولید غلاف (پوشش) نورو نقش دارند.
- ۳) در انتقال پیام عصبی دخالت مستقیم دارند.
- ۴) در محافظت نوروها (از بین بردن میکروب‌ها) نقش دارند.

۲۶- بافتی با شکل مقابل، در ساق‌ها انسان وجود دارد.

- ۱) رباط زانوی
- ۲) زردپی ماهیچه‌ی سه سر
- ۳) لایه‌ی زیرپوست
- ۴) لایه‌ی گوش



۴

۲۷- سلول‌های کدام بافت در حالت بلوغ مرده‌اند؟

۳) کلانشیم

۲) آوند آبکش

۱) اسکلاتشیم

۲۸- نوع بافت پوششی در کدام مورد به بافت مترشحه سورفاکتانت شبیه‌تر است؟

- ۱) دیواره لوله‌های نفرون
- ۲) سطح درونی دوازدهه
- ۳) لایه درونی دهان
- ۴) لایه داخلی سیاهرگ باب

۲۹- سلول‌های پوششی داخل مری، از کدام نوع‌اند؟

- ۱) استوانه‌ای چند لایه
- ۲) سنگفرشی چند لایه
- ۳) سنگفرشی یک لایه
- ۴) استوانه‌ای یک لایه

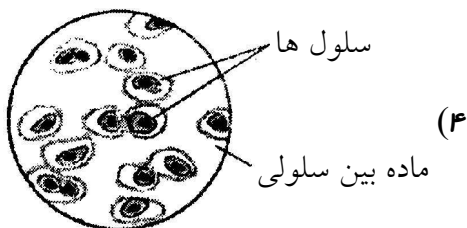
۳۰- کدام شکل می‌تواند به زردپی آشیل مربوط باشد؟



۲



۱



۴



۳