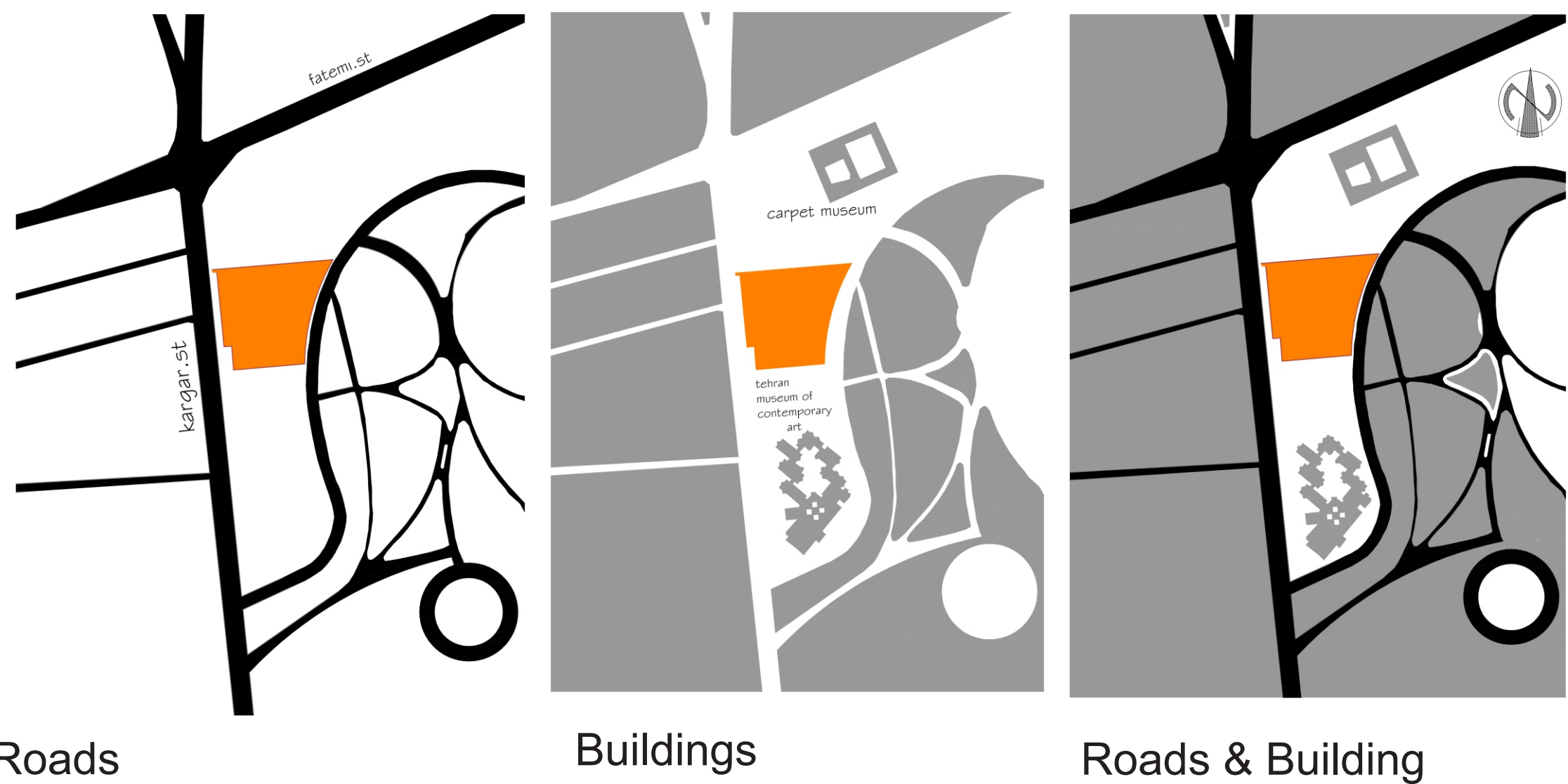
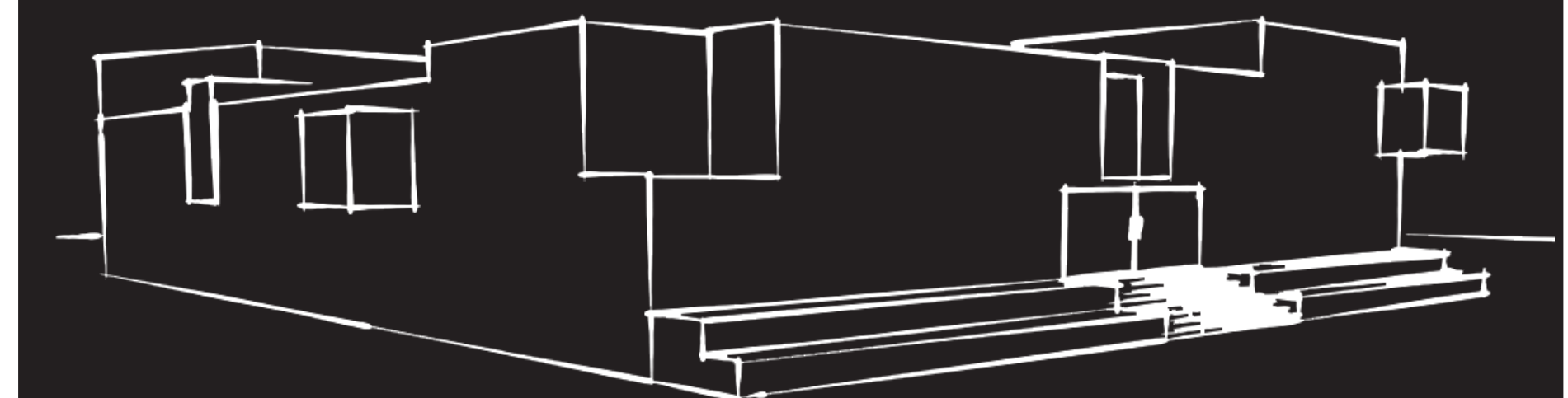
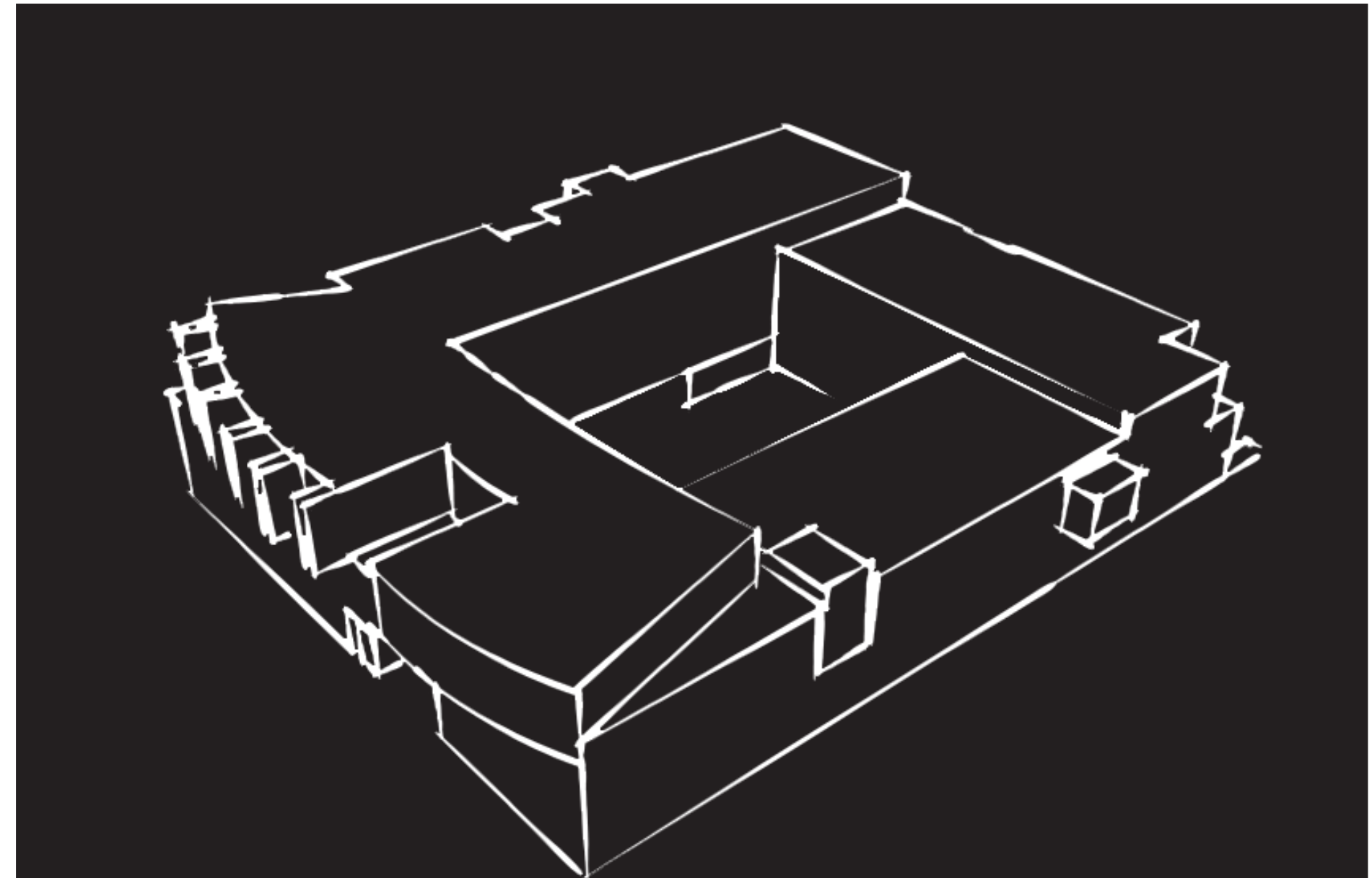


Fateme Imanipour
Architectur design 3

site plan

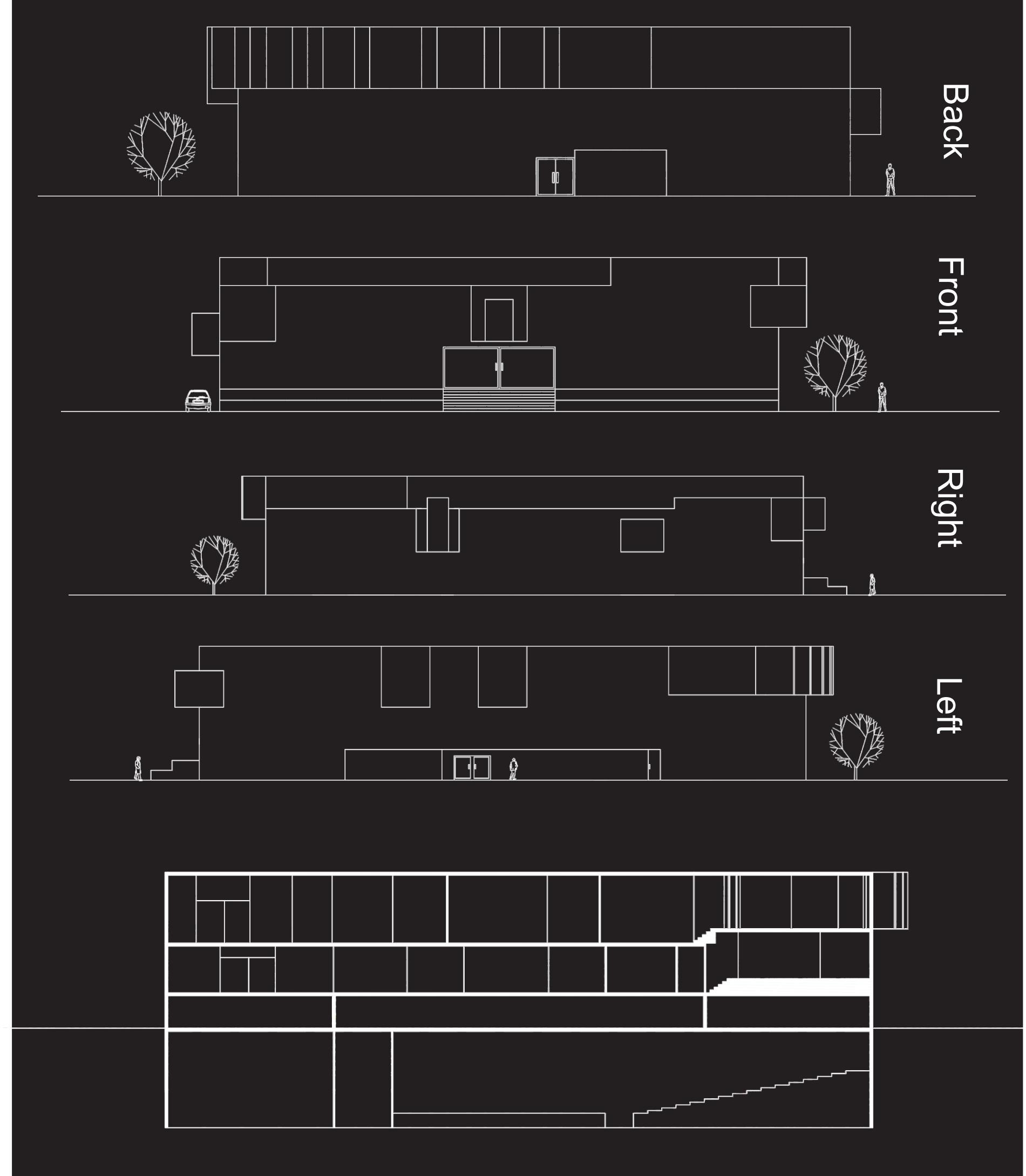
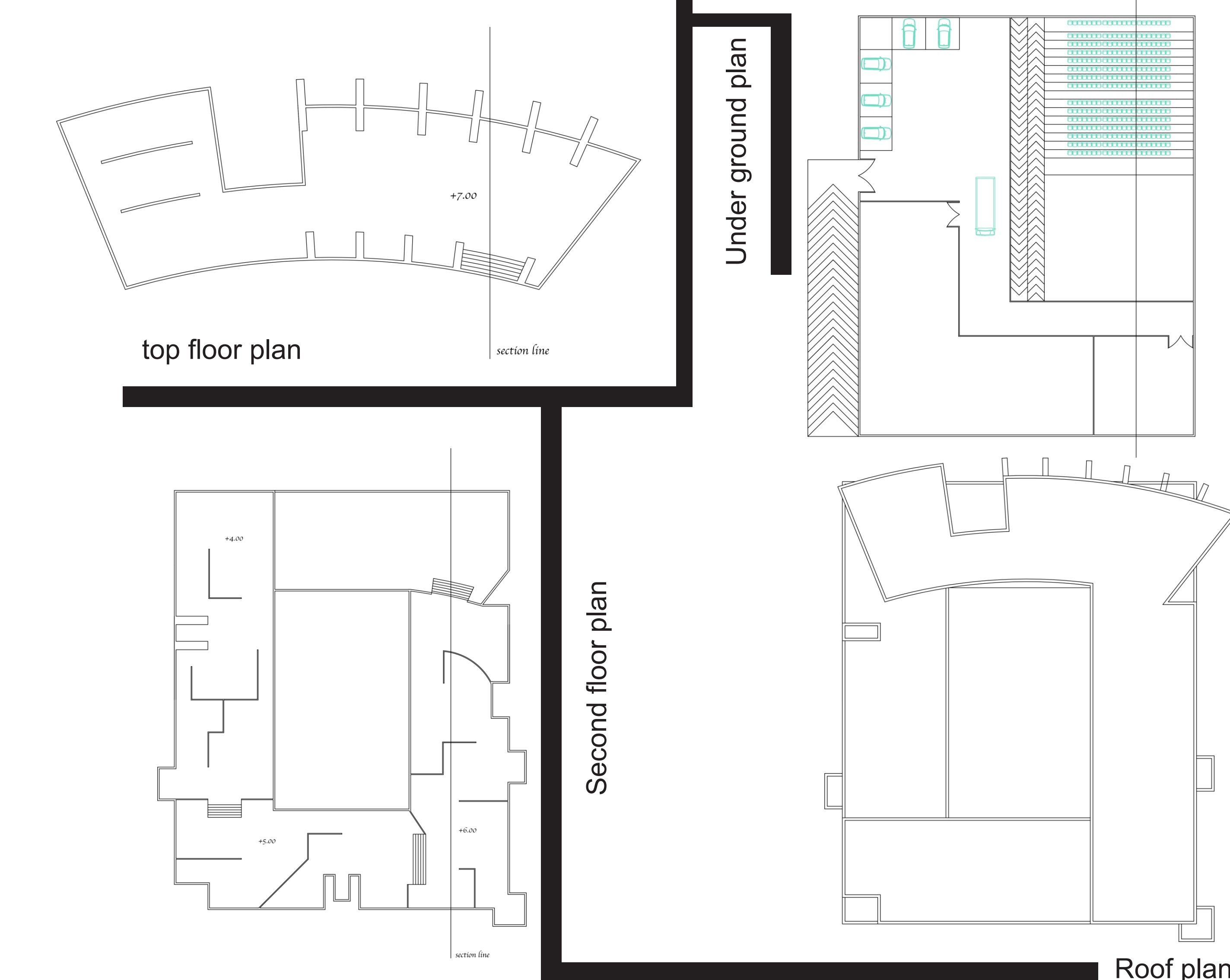
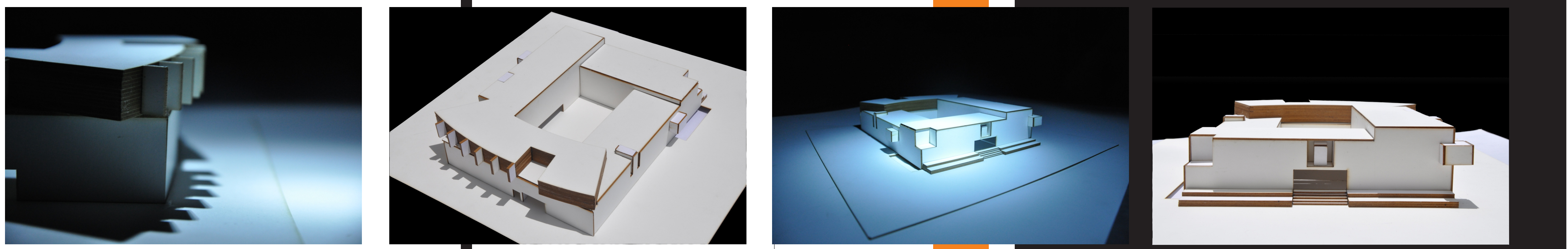
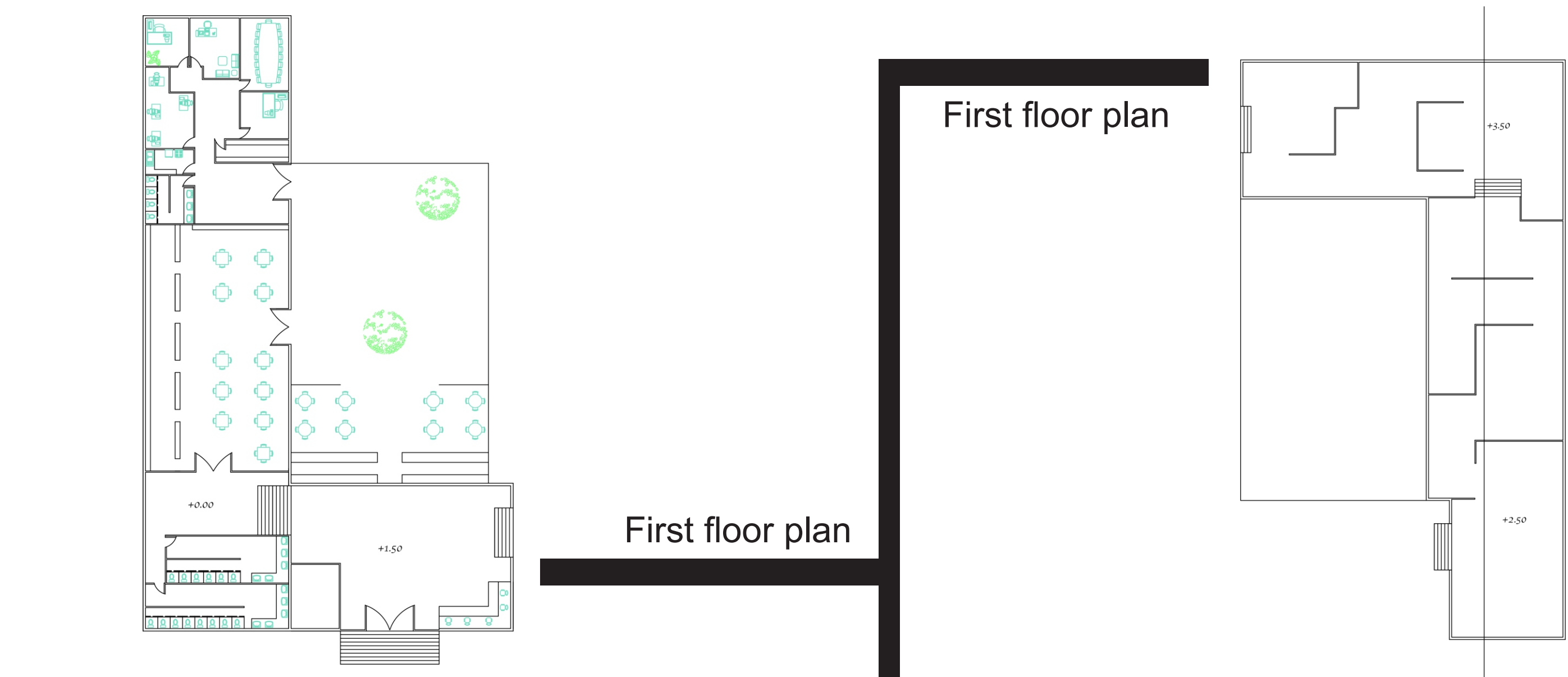


سایت این کار در خیابان کارگر در مرکز شهر در یک مکان پر تردد قرار دارد که هر روزه دانشجویان و کارمندان زیادی از خیابان های اطراف این سایت میگذرند. سایت بین دو موزه ی فرش و هنر های معاصر می باشد همچنین در لبه ی غربی پارک لاله قرار گرفته . مساحت سایت ۱۷۳۷ متر مربع می باشد.



موضوع کار طراحی موزه است و موزه ی هنر، موزه تاریخ ایران می باشد. برای شروع کار ابتدا تاریخ ایران را مطالعه و سپس دسته بندی کردیم. هخامنشیان، اشکانیان، ساسانیان، عباسیان و امویان، سلجوقیان و خوارزمشاهیان و تیموریان، صفویان، پهلوی و انقلاب و جمهوری اسلامی. پس موزه را بر این اساس طراحی کردیم. به طوری که ۶ قسمت برای ۶ پرده تاریخی در نظر گرفتیم. همچنین در طراحی، تاریخ معماری ایران را هم در معماری موزه نشان دادیم. به طوری که معماری ساختمانها دوره صفویان پلان مربع دارد و از پایان دوره صفوی کم کم معماری گرو، اماشاهده میکنیم. تا وارد دوره معاصر شده و پلان و معماری حالت گرو دارد. همچنین در این موزه از یک حیاط مرکزی استفاده شده. که این هم در تاریخ معماری ایران بسیار فایز اهمیت است. این موزه دارای کتابخانه، ادفی تیاتر و کافی شاپ می باشد.

Work's skech



Section Elevation