



# مدرسایان شریف

رتبه یک کارشناسی ارشد و دکتری

آکادمی تخصصی مهندسی



# برق



۲۷۵ نحوه کارنامه هدفدار

رشته مهندسی برق

در محدوده رتبه های ۱۰ تا ۱۰۰

انتخابی از داوطلبان موسسه مدرسایان شریف



# مدرسان شریف رتبه یک کارشناسی ارشد و دکتری

---	---	15) مهندسی پزشکی / بیوالکترونیک /	5
---	---	16) میکاترونیک	6

پرینت کارنامه

© 2015 Sanjesh Organization, All Right Reserved

[modaresanesharif.ac.ir](http://modaresanesharif.ac.ir)

# مدرسان شریف رتبه یک کارشناسی ارشد و دکتری

کارنامه اولیه آزمون تحصیلات تکمیلی (دوره های کارشناسی ارشد ناپوسته داخل) سال 1394

ضمن توجه به توضیحات مربوط به کارنامه در صورت هر گونه سوال ؛ لازم است حداکثر تا تاریخ 94/03/22 با مراجعه به سایت سازمان سنجش به نشانی [www.sanjesh.org](http://www.sanjesh.org) از طریق لینک سیستم اینترنتی نسبت به ارسال درخواست اقدام نمایید . بدیهی است به درخواستهای که پس از مهلت تعیین شده با روشهای دیگر ارسال شود هیچگونه پاسخی داده نخواهد شد.

تذکره 1: دوره های غیر روزانه شامل نوبت دوم - نیمه حضوری - پیام نور ، غیر انتفاعی ، معارفی و پردیس خودگردان می باشد

تذکره 2: منظور از کد ضریب مجموعه رشته گرایش هایی است که دارای ضریب یکسان می باشد و در جدول ذیل کارنامه و همچنین در دفترچه راهنمای انتخاب رشته بالای جدول هر رشته امتحانی درج شده است

تذکره خیلی مهم: هر زمان مشخص شود که داوطلب در اعلام هر یک از موارد ذیل (سهمیه ، معدل ، نام موسسه فارغ التحصیلی ، رشته تحصیلی ، ... ) حقایق را عمدا یا سهوا کتمان نموده باشد ، در هر مرحله (ثبت نام ، پذیرفته شدن ، حین تحصیل و ... ) که باشد ، از این آزمون و آزمون سال بعد محروم خواهد شد و حق هر گونه اعتراضی از وی سلب می گردد.

خروج « برای مشاهده توضیحات مهم کارنامه نتایج اولیه اینجا را کلیک نمایید »

الف: مشخصات ثبت نامی

شماره پرونده	نام خانوادگی و نام	شماره شناسنامه	جنس	شماره ثبت نامی	نام موسسه فارغ التحصیلی
---	شهریوری فرزاد	72	مرد	سهمیه ثبت نامی آزاد	دانشگاه تهران
---	ماه و سال فراغت از تحصیل	معدل کارشناسی	---	نام رشته تحصیلی	---
---	94 / 06	۱۶/۴۰	---	مهندسی برق - معابرات	---

داوطلب گرامی شما علاقمندی به رشته های پیام نور و غیر انتفاعی را در زمان ثبت نام اعلام ننموده اید ولی دارای حداقل نمره معرفی در یک کد ضریب (با چند کد ضریب) می باشید . لذا در صورتی که مایل به انتخاب رشته در این دوره ها هستید لازم است در زمان انتخاب رشته نسبت به پرداخت هزینه مربوطه از طریق سایت سازمان و دریافت کارت اعتباری و ثبت آن اقدام نمایید

ب: اطلاعات رشته امتحانی اول

1-نمرات اکتسابی		2-شماره داوطلب:		3-علاقه مند پیام نور و غیرانتفاعی:		4-کد رشته امتحانی اول:		5-وضعیت داوطلب در هر کد ضریب:	
نمره به درصد	نام درس	کد رشته امتحانی اول:	نام رشته امتحانی اول:	کد رشته امتحانی اول:	نام رشته امتحانی اول:	کد رشته امتحانی اول:	نام رشته امتحانی اول:	کد رشته امتحانی اول:	نام رشته امتحانی اول:
۷/۷۸	زبان عمومی و تخصصی	1251	مجموعه مهندسی برق	۷/۷۸	زبان عمومی و تخصصی	۷/۷۸	زبان عمومی و تخصصی	۷/۷۸	زبان عمومی و تخصصی
۵۸/۳۳	ریاضیات /معادلات دیفرانسیل -ریاضی - مهندسی	۲۳/۲۳	مدارهای الکتریکی 1و2	۲۳/۲۳	مدارهای الکتریکی 1و2	۲۳/۲۳	مدارهای الکتریکی 1و2	۲۳/۲۳	مدارهای الکتریکی 1و2
۳۷/۷۸	ماشینهای الکتریکی 1و2	سغید	سیستمهای کنترل خطی	سغید	الکترومغناطیس	سغید	تخریب و تحلیل سیستم ها	سغید	بررسی سیستم های قدرت 1
۸۳/۳۳	سیستمهای کنترل خطی	سغید	الکترومغناطیس	سغید	تخریب و تحلیل سیستم ها	سغید	بررسی سیستم های قدرت 1	سغید	مدارمنطقی و ریزپردازنده ها
۸۸/۸۹	تخریب و تحلیل سیستم ها	سغید	بررسی سیستم های قدرت 1	سغید	مدارمنطقی و ریزپردازنده ها	سغید	مدارمنطقی و ریزپردازنده ها	سغید	مقدمه ای بر مهندسی پزشکی
سغید	بررسی سیستم های قدرت 1	سغید	مدارمنطقی و ریزپردازنده ها	سغید	مقدمه ای بر مهندسی پزشکی	سغید	مقدمه ای بر مهندسی پزشکی	سغید	مقدمه ای بر مهندسی پزشکی
سغید	مدارمنطقی و ریزپردازنده ها	سغید	مقدمه ای بر مهندسی پزشکی	سغید	مقدمه ای بر مهندسی پزشکی	سغید	مقدمه ای بر مهندسی پزشکی	سغید	مقدمه ای بر مهندسی پزشکی
سغید	مقدمه ای بر مهندسی پزشکی	سغید	مقدمه ای بر مهندسی پزشکی	سغید	مقدمه ای بر مهندسی پزشکی	سغید	مقدمه ای بر مهندسی پزشکی	سغید	مقدمه ای بر مهندسی پزشکی

کد و عنوان رشته امتحانی: 1251 مجموعه مهندسی برق  
عناوین رشته و گرایش منطبق با کد ضریب مندرج در کارنامه اولیه تحصیلات تکمیلی سال 1394  
(منظور از کد ضریب ، مجموعه رشته وگرایش های دارای ضرایب یکسان در هر رشته امتحانی می باشد)

کد ضریب	رشته	گرایش
1	1)مهندسی برق-مدارهای مجتمع الکترونیک	---
1	2)مهندسی برق-افزاره های میکروکنترلر و الکترونیک	---
1	3)مهندسی برق-سیستم های الکترونیک دیجیتال	---
1	17)مهندسی هسته ای	1)کاربردی پروتوها
2	4)مهندسی برق-سیستم های قدرت	---
2	5)مهندسی برق-الکترونیک قدرت و ماشین های الکتریکی	---
2	6)مهندسی برق-برنامه ریزی و مدیریت سیستم های انرژی	---
2	7)مهندسی برق-سامانه های برقی حمل و نقل	---
2	14)راه آهن برقی	---
2	17)مهندسی هسته ای	2)مهندسی راکتور
2	17)مهندسی هسته ای	3)مهندسی پروتوزشکی/باضراب سیستم های قدرت /
3	8)مهندسی برق-مخابرات میدان و موج	---
3	9)مهندسی برق-مخابرات نوری	---
3	10)مهندسی برق-مخابرات سیستم	---
3	11)مهندسی برق-مخابرات امن و رمزنگاری	---
3	12)مهندسی برق-تشخیص های مخابراتی	---
4	13)مهندسی برق-کنترل	---

تمامی کارنامه ها از داوطلبین موسسه مدرسان شریف انتخاب شده اند

# مدرسان شریف رتبه یک کارشناسی ارشد و دکتری

کارنامه اولیه آزمون تحصیلات تکمیلی (دوره های کارشناسی ارشد ناپیوسته داخل) سال 1394

ضمن توجه به توضیحات مربوط به کارنامه در صورت هر گونه سوال؛ لازم است حداکثر تا تاریخ 94/03/22 با مراجعه به سایت سازمان سنجش به نشانی [www.sanjesh.org](http://www.sanjesh.org) از طریق لینک سیستم اینترنتی نسبت به ارسال درخواست اقدام نمایید. بدیهی است به درخواستهایی که پس از مهلت تعیین شده یا روشهای دیگر ارسال شود هیچگونه پاسخی داده نخواهد شد.

تذکره 1: دوره های غیر روزانه شامل نوبت دوم - نیمه حضوری - پیام نور، غیر انتفاعی، مجازی و پردیس خودگردان می باشد

تذکره 2: منظور از کد ضریب مجموعه رشته گرایش هایی است که دارای ضریب یکسان می باشد و در جدول ذیل کارنامه و همچنین در دفترچه راهنمای انتخاب رشته بالایی جدول هر رشته امتحانی درج شده است

تذکره خیلی مهم: هر زمان مشخص شود که داوطلب در اعلام هر یک از موارد ذیل (سه میه، معدل، نام موسسه فارغ التحصیلی، رشته تحصیلی، ...) حقایقی را عمدا یا سهوا کتمان نموده باشد، در هر مرحله (ثبت نام، پذیرفته شدن، حین تحصیل و ...) که باشد، از این آزمون و آزمون سال بعد محروم خواهد شد و حق هر گونه اعتراضی از وی سلب می گردد.

خروج

« برای مشاهده توضیحات مهم کارنامه نتایج اولیه اینجا را کلیک نمایید »

الف: مشخصات ثبت نامی

شماره پرونده	نام خانوادگی و نام	نام خانوادگی و نام	شماره شناسنامه	جنس
حسینعلی زاده تیمور <td>سال تولد <td>سهمیه ثبت نامی <td>72 <td>مرد </td></td></td></td>	سال تولد <td>سهمیه ثبت نامی <td>72 <td>مرد </td></td></td>	سهمیه ثبت نامی <td>72 <td>مرد </td></td>	72 <td>مرد </td>	مرد
معدل کاردانی <td>ماه و سال فراغت از تحصیل <td>نام رشته تحصیلی <td>94 / 06 <td>---</td> </td></td></td>	ماه و سال فراغت از تحصیل <td>نام رشته تحصیلی <td>94 / 06 <td>---</td> </td></td>	نام رشته تحصیلی <td>94 / 06 <td>---</td> </td>	94 / 06 <td>---</td>	---
---	معدل کارشناسی <td>نام موسسه فارغ التحصیلی <td>17/72 <td>نام دانشگاه صنعتی خواجه نصیرالدین طوسی - تهران</td> </td></td>	نام موسسه فارغ التحصیلی <td>17/72 <td>نام دانشگاه صنعتی خواجه نصیرالدین طوسی - تهران</td> </td>	17/72 <td>نام دانشگاه صنعتی خواجه نصیرالدین طوسی - تهران</td>	نام دانشگاه صنعتی خواجه نصیرالدین طوسی - تهران

داوطلب گرامی شما علاقمندی به رشته های پیام نور و غیر انتفاعی را در زمان ثبت نام اعلام نموده اید ولی دارای حداقل نمره معرفی در یک کد ضریب (یا چند کد ضریب) می باشید. لذا در صورتی که مایل به انتخاب رشته در این دوره ها هستید لازم است در زمان انتخاب رشته نسبت به پرداخت هزینه مربوطه از طریق سایت سازمان و دریافت کارت اعتباری و ثبت آن اقدام نمایید.

ب: اطلاعات رشته امتحانی اول

نام درس	نمرات اکتسابی	2-شماره داوطلب:	3-علاقه مند پیام نور و غیرانتفاعی:	خبر
زبان عمومی و تخصصی	۲۸/۸۹	4-کد رشته امتحانی اول:	نام رشته امتحانی اول:	مجموعه مهندسی برق
ریاضیات / معادلات دیفرانسیل - ریاضی - مهندسی	۲۸/۸۹	5-وضعیت داوطلب در هر کد ضریب:	آخرین رتبه مجاز در دوره سهمیه در روزانه	نتیجه در دوره های غیر روزانه
مدارهای الکتریکی 1و2	۲۵/۰۰	رتبه کل داوطلب در داوطلب بدون سهمیه	رتبه داوطلب در دوره سهمیه در روزانه	مجاز
الکترونیک 1و2	۱۹/۴۴	رتبه کل داوطلب در داوطلب بدون سهمیه	رتبه داوطلب در دوره سهمیه در روزانه	مجاز
ماشینهای الکتریکی 1و2	۴۵/۴۵	رتبه کل داوطلب در داوطلب بدون سهمیه	رتبه داوطلب در دوره سهمیه در روزانه	مجاز
سیستمهای کنترل خطی	۵۵/۵۶	رتبه کل داوطلب در داوطلب بدون سهمیه	رتبه داوطلب در دوره سهمیه در روزانه	مجاز
الکترومغناطیس	سفید	رتبه کل داوطلب در داوطلب بدون سهمیه	رتبه داوطلب در دوره سهمیه در روزانه	مجاز
تجزیه و تحلیل سیستم ها	۲۰/۵۶	رتبه کل داوطلب در داوطلب بدون سهمیه	رتبه داوطلب در دوره سهمیه در روزانه	مجاز
بررسی سیستم های قدرت 1	سفید	رتبه کل داوطلب در داوطلب بدون سهمیه	رتبه داوطلب در دوره سهمیه در روزانه	مجاز
مدارمنطقی وریزپردازنده ها	سفید	رتبه کل داوطلب در داوطلب بدون سهمیه	رتبه داوطلب در دوره سهمیه در روزانه	مجاز
مقدمه ای بر مهندسی پزشکی	سفید	رتبه کل داوطلب در داوطلب بدون سهمیه	رتبه داوطلب در دوره سهمیه در روزانه	مجاز
6-وضعیت انتخاب رشته داوطلب:	مجاز می باشید	7-معدل موثر:	18/65	

کد و عنوان رشته امتحانی: 1251 مجموعه مهندسی برق  
 عناوین رشته و گرایش منطبق با کد ضریب مندرج در کارنامه اولیه تحصیلات تکمیلی سال 1394  
 (منظور از کد ضریب، مجموعه رشته و گرایش های دارای ضرایب یکسان در هر رشته امتحانی می باشد)

کد ضریب	رشته	گرایش
1	1) مهندسی برق-مدارهای مجتمع الکترونیک	---
1	2) مهندسی برق-افزاره های میکرو و نانو الکترونیک	---
1	3) مهندسی برق-سیستم های الکترونیک دیجیتال	---
1	17) مهندسی هسته ای	1) کاربرد پرتوها
2	4) مهندسی برق-سیستم های قدرت	---
2	5) مهندسی برق-الکترونیک قدرت و ماشین های الکتریکی	---
2	6) مهندسی برق-برنامه ریزی و مدیریت سیستم های انرژی	---
2	7) مهندسی برق-سامانه های برقی حمل و نقل	---
2	14) راه آهن برقی	---
2	17) مهندسی هسته ای	2) مهندسی راکتور
2	17) مهندسی هسته ای	3) مهندسی پرتو پزشکی / باضرایب سیستم های قدرت /
3	8) مهندسی برق-مخابرات میدان و موج	---
3	9) مهندسی برق-مخابرات نوری	---
3	10) مهندسی برق-مخابرات سیستم	---
3	11) مهندسی برق-مخابرات امپدانس و رزونانس	---

نامی کارنامه ها از داوطلبین موسسه مدرسان شریف انتخاب شده اند

# مدرسان شریف رتبه یک کارشناسی ارشد و دکتری

کارنامه اولیه آزمون تحصیلات تکمیلی (دوره های کارشناسی ارشد ناپیوسته داخل) سال 1394

ضمن توجه به توضیحات مربوط به کارنامه در صورت هر گونه سوال؛ لازم است حداکثر تا تاریخ 94/03/22 با مراجعه به سایت سازمان سنجش به نشانی [www.sanjesh.org](http://www.sanjesh.org) از طریق لینک سیستم اینترنتی نسبت به ارسال درخواست اقدام نمایید. بدیهی است به درخواستهایی که پس از مهلت تعیین شده یا روشهای دیگر ارسال شود هیچگونه پاسخی داده نخواهد شد.

تذکره 1: دوره های غیر روزانه شامل نوبت دوم - نیمه حضوری - پیام نور، غیر انتفاعی، مجازی و پردیس خودگردان می باشد

تذکره 2: منظور از کد ضریب مجموعه رشته گرایش هایی است که دارای ضریب یکسان می باشد و در جدول ذیل کارنامه و همچنین در دفترچه راهنمای انتخاب رشته بالایی جدول هر رشته امتحانی درج شده است

تذکره خیلی مهم: هر زمان مشخص شود که داوطلب در اعلام هر یک از موارد ذیل (سهمیه، معدل، نام موسسه فارغ التحصیلی، رشته تحصیلی، ...) حقایقی را عمدا یا سهوا کتمان نموده باشد، در هر مرحله (ثبت نام، پذیرفته شدن، حین تحصیل و ...) که باشد، از این آزمون و آزمون سال بعد محروم خواهد شد و حق هر گونه اعتراضی از وی سلب می گردد.

خروج

« برای مشاهده توضیحات مهم کارنامه نتایج اولیه اینجا را کلیک نمایید »

الف: مشخصات ثبت نامی

شماره پرونده	نام خانوادگی و نام جان بخش نیلوفر	سهمیه ثبت نامی آزاد	نام رشته تحصیلی	معدل کاردانی	جنس زن	شماره شناسنامه	سال تولد 71	ماه و سال فراغت از تحصیل 94 / 04	معدل کارشناسی ۱۶/۲۹
---	---	---	نام موسسه فارغ التحصیلی دانشگاه تهران	---	---	---	---	---	---

داوطلب گرامی شما علاقمندی به رشته های پیام نور و غیر انتفاعی را در زمان ثبت نام اعلام نموده اید ولی دارای حداقل نمره معرفی در یک کد ضریب (یا چند کد ضریب) می باشید. لذا در صورتی که مایل به انتخاب رشته در این دوره ها هستید لازم است در زمان انتخاب رشته نسبت به پرداخت هزینه مربوطه از طریق سایت سازمان و دریافت کارت اعتباری و ثبت آن اقدام نمایید.

ب: اطلاعات رشته امتحانی اول

1-نمرات اکتسابی		2-شماره داوطلب:		3-علاقه مند پیام نور و غیرانتفاعی: خیر		4-کد رشته امتحانی اول: 1251		5-وضعیت داوطلب در هر کد ضریب:	
نام درس	نمره به درصد	نام رشته امتحانی اول:	مجموعه مهندسی برق	رتبه کل داوطلب در داوطلب بدون سهمیه	رتبه کل داوطلب در سهمیه	رتبه کل داوطلب در سهمیه	رتبه کل داوطلب در سهمیه	رتبه کل داوطلب در سهمیه	رتبه کل داوطلب در سهمیه
زبان عمومی و تخصصی	۲۲/۲۲	نام رشته امتحانی اول:	مجموعه مهندسی برق	۱۶	۱۶	۱۶	۱۶	۱۶	۱۶
ریاضیات / معادلات دیفرانسیل - ریاضی - مهندسی	۸۲/۲۲	نام رشته امتحانی اول:	مجموعه مهندسی برق	۳۵۴	۳۵۴	۳۵۴	۳۵۴	۳۵۴	۳۵۴
مدارهای الکتریکی 1و2	۲۲/۲۲	نام رشته امتحانی اول:	مجموعه مهندسی برق	۳۵۴	۳۵۴	۳۵۴	۳۵۴	۳۵۴	۳۵۴
الکترونیک 1و2	۴۴/۴۴	نام رشته امتحانی اول:	مجموعه مهندسی برق	۳۵۴	۳۵۴	۳۵۴	۳۵۴	۳۵۴	۳۵۴
ماشینهای الکتریکی 1و2	سفید	نام رشته امتحانی اول:	مجموعه مهندسی برق	۳۵۴	۳۵۴	۳۵۴	۳۵۴	۳۵۴	۳۵۴
سیستمهای کنترل خطی	سفید	نام رشته امتحانی اول:	مجموعه مهندسی برق	۳۵۴	۳۵۴	۳۵۴	۳۵۴	۳۵۴	۳۵۴
الکترومغناطیس	۲/۷۸	نام رشته امتحانی اول:	مجموعه مهندسی برق	۳۵۴	۳۵۴	۳۵۴	۳۵۴	۳۵۴	۳۵۴
تجزیه و تحلیل سیستم ها	۹۱/۶۷	نام رشته امتحانی اول:	مجموعه مهندسی برق	۳۵۴	۳۵۴	۳۵۴	۳۵۴	۳۵۴	۳۵۴
بررسی سیستم های قدرت 1	سفید	نام رشته امتحانی اول:	مجموعه مهندسی برق	۳۵۴	۳۵۴	۳۵۴	۳۵۴	۳۵۴	۳۵۴
مدار منطقی و ریزپردازنده ها	سفید	نام رشته امتحانی اول:	مجموعه مهندسی برق	۳۵۴	۳۵۴	۳۵۴	۳۵۴	۳۵۴	۳۵۴
مقدمه ای بر مهندسی پزشکی	سفید	نام رشته امتحانی اول:	مجموعه مهندسی برق	۳۵۴	۳۵۴	۳۵۴	۳۵۴	۳۵۴	۳۵۴

کد و عنوان رشته امتحانی: 1251 مجموعه مهندسی برق  
عناوین رشته و گرایش منطبق با کد ضریب مندرج در کارنامه اولیه تحصیلات تکمیلی سال 1394  
(منظور از کد ضریب: مجموعه رشته و گرایش های دارای ضرایب یکسان در هر رشته امتحانی می باشد)

کد ضریب	رشته	گرایش
1	(1) مهندسی برق-مدارهای مجتمع الکترونیک	---
1	(2) مهندسی برق-افزاره های میکرو و نانو الکترونیک	---
1	(3) مهندسی برق-سیستم های الکترونیک دیجیتال	---
1	(17) مهندسی هسته ای	(1) کاربرد پرتوها
2	(4) مهندسی برق-سیستم های قدرت	---
2	(5) مهندسی برق-الکترونیک قدرت و ماشین های الکتریکی	---
2	(6) مهندسی برق-برنامه ریزی و مدیریت سیستم های انرژی	---
2	(7) مهندسی برق-سامانه های برقی حمل و نقل	---
2	(14) راه آهن برقی	---
2	(17) مهندسی هسته ای	(2) مهندسی راکتور
2	(17) مهندسی هسته ای	(3) مهندسی پرتو پزشکی / باضرایب سیستم های قدرت /
3	(8) مهندسی برق-مخابرات میدان و موج	---
3	(9) مهندسی برق-مخابرات نوری	---
3	(10) مهندسی برق-سیستم های مخابراتی	---
3	(11) مهندسی برق-مخابرات بین و درون کشور	---

نامی کارنامه ها از داوطلبین موسسه مدرسان شریف انتخاب شده اند







# مدرسان شریف رتبه یک کارشناسی ارشد و دکتری

کارنامه اولیه آزمون تحصیلات تکمیلی (دوره های کارشناسی ارشد ناپیوسته داخل) سال 1394

ضمن توجه به توضیحات مربوط به کارنامه در صورت هر گونه سوال؛ لازم است حداکثر تا تاریخ 94/03/22 با مراجعه به سایت سازمان سنجش به نشانی [www.sanjesh.org](http://www.sanjesh.org) از طریق لینک سیستم اینترنتی نسبت به ارسال درخواست اقدام نمایید. بدیهی است به درخواستهایی که پس از مهلت تعیین شده یا روشهای دیگر ارسال شود هیچگونه پاسخی داده نخواهد شد.

تذکره 1: دوره های غیر روزانه شامل نوبت دوم - نیمه حضوری - پیام نور، غیر انتفاعی، مجازی و پردیس خودگردان می باشد.

تذکره 2: منظور از کد ضریب مجموعه رشته گرایش هایی است که دارای ضریب یکسان می باشد و در جدول ذیل کارنامه و همچنین در دفترچه راهنمای انتخاب رشته بالای جدول هر رشته امتحانی درج شده است.

تذکره خیلی مهم: هر زمان مشخص شود که داوطلب در اعلام هر یک از موارد ذیل (سه میه، معدل، نام موسسه فارغ التحصیلی، رشته تحصیلی، ...) حقایقی را عمدا یا سهوا کتمان نموده باشد، در هر مرحله (ثبت نام، پذیرفته شدن، حین تحصیل و ...) که باشد، از این آزمون و آزمون سال بعد محروم خواهد شد و حق هر گونه اعتراضی از وی سلب می گردد.

خروج « برای مشاهده توضیحات مهم کارنامه نتایج اولیه اینجا را کلیک نمایید »

الف: مشخصات ثبت نامی

شماره پرونده	نام خانوادگی و نام شبانی علی	سال تولد	شماره شناسنامه	جنس	معدل کاردانی
	70	70	۱۴/۷۲	مرد	---
سه میه ثبت نامی آزاد	نام رشته تحصیلی	ماه و سال فراغت از تحصیل	معدل کارشناسی	نام موسسه فارغ التحصیلی	نام دانشگاه صنعتی امیرکبیر-تهران
---	مهندسی برق - کنترل	94 / 03	۱۴/۷۲	---	---

داوطلب گرامی شما علاقمندی به رشته های پیام نور و غیر انتفاعی را در زمان ثبت نام اعلام نموده اید ولی دارای حداقل نمره معرفی در یک کد ضریب (یا چند کد ضریب) می باشید. لذا در صورتی که مایل به انتخاب رشته در این دوره ها هستید لازم است در زمان انتخاب رشته نسبت به پرداخت هزینه مربوطه از طریق سایت سازمان و دریافت کارت اعتباری و ثبت آن اقدام نمایید.

ب: اطلاعات رشته امتحانی اول

2- شماره داوطلب:	4- کد رشته امتحانی اول:	1- نمرات اکتسابی
3- علاقمند پیام نور و غیرانتفاعی: خیر	نام رشته امتحانی اول: مجموعه مهندسی برق	نمره به درصد
5- وضعیت داوطلب در هر کد ضریب:	1251	۱۷/۷۸
آخرین رتبه مجاز در دوره سه میه در روزانه	رتبه کل داوطلب بدون سهمیه	نام درس
آخرین رتبه مجاز در دوره سه میه در روزانه	رتبه کل داوطلب در سهمیه	زبان عمومی و تخصصی
آخرین رتبه مجاز در دوره سه میه در روزانه	رتبه کل داوطلب در سهمیه	ریاضیات / معادلات دیفرانسیل - ریاضی - مهندسی
آخرین رتبه مجاز در دوره سه میه در روزانه	رتبه کل داوطلب در سهمیه	مدارهای الکتریکی 1 و 2
آخرین رتبه مجاز در دوره سه میه در روزانه	رتبه کل داوطلب در سهمیه	الکترونیک 1 و 2
آخرین رتبه مجاز در دوره سه میه در روزانه	رتبه کل داوطلب در سهمیه	ماشینهای الکتریکی 1 و 2
آخرین رتبه مجاز در دوره سه میه در روزانه	رتبه کل داوطلب در سهمیه	سیستمهای کنترل خطی
آخرین رتبه مجاز در دوره سه میه در روزانه	رتبه کل داوطلب در سهمیه	الکترومغناطیس
آخرین رتبه مجاز در دوره سه میه در روزانه	رتبه کل داوطلب در سهمیه	تجزیه و تحلیل سیستم ها
آخرین رتبه مجاز در دوره سه میه در روزانه	رتبه کل داوطلب در سهمیه	بررسی سیستم های قدرت 1
آخرین رتبه مجاز در دوره سه میه در روزانه	رتبه کل داوطلب در سهمیه	مدار منطقی و ریزپردازنده ها
آخرین رتبه مجاز در دوره سه میه در روزانه	رتبه کل داوطلب در سهمیه	مقدمه ای بر مهندسی پزشکی
7- معدل موثر:	6- وضعیت انتخاب رشته داوطلب:	
۱۵/۵۹	مجاز می باشید	

کد و عنوان رشته امتحانی: 1251 مجموعه مهندسی برق  
عناوین رشته و گرایش منطبق با کد ضریب مندرج در کارنامه اولیه تحصیلات تکمیلی سال 1394  
(منظور از کد ضریب: مجموعه رشته و گرایش های دارای ضرایب یکسان در هر رشته امتحانی می باشد)

کد ضریب	رشته	گرایش
1	1) مهندسی برق-مدارهای مجتمع الکترونیک	---
1	2) مهندسی برق-افزاره های میکرو و نانو الکترونیک	---
1	3) مهندسی برق-سیستم های الکترونیک دیجیتال	---
1	17) مهندسی هسته ای	1) کاربرد پرتوها
2	4) مهندسی برق-سیستم های قدرت	---
2	5) مهندسی برق-الکترونیک قدرت و ماشین های الکتریکی	---
2	6) مهندسی برق-برنامه ریزی و مدیریت سیستم های انرژی	---
2	7) مهندسی برق-سامانه های برقی حمل و نقل	---
2	14) راه آهن برقی	---
2	17) مهندسی هسته ای	2) مهندسی راکتور
2	17) مهندسی هسته ای	3) مهندسی پرتو پزشکی / باضرایب سیستم های قدرت /
3	8) مهندسی برق-مخابرات میدان و موج	---
3	9) مهندسی برق-مخابرات نوری	---
3	10) مهندسی برق-سیستم های مخابراتی	---
3	11) مهندسی برق-مخابرات بین و درون کشور	---

نامی کارنامه ها از داوطلبین موسسه مدرسان شریف انتخاب شده اند



خدهاتے بے نظیر در رشته مهندسی برق  
همراه با کاملترین منابع کشور

مشاوره با رتبه‌های  
تک رقمی کنکور ۹۴

بالا ترین جامعه آماری  
در آزمون‌های آزمایشی



[ کسب ۱۸ رتبه تک رقمی کنکور  
کارشناسی ارشد رشته مهندسی برق ]

< در تمامی گرایش‌ها >



**مدرسان شریف**

رتبه یک کارشناسی ارشد و دکتری

# مدرسان شریف رتبه یک کارشناسی ارشد و دکتری

کارنامه اولیه آزمون تحصیلات تکمیلی (دوره های کارشناسی ارشد ناپوسته داخل) سال 1394

ضمن توجه به توضیحات مربوط به کارنامه در صورت هر گونه سوال؛ لازم است حداکثر تا تاریخ 94/03/22 با مراجعه به سایت سازمان سنجش به نشانی [www.sanjesh.org](http://www.sanjesh.org) از طریق لینک سیستم اینترنتی نسبت به ارسال درخواست اقدام نمایید. بدیهی است به درخواستهایی که پس از مهلت تعیین شده یا روشهای دیگر ارسال شود هیچگونه پاسخی داده نخواهد شد.

تذکره 1: دوره های غیر روزانه شامل نوبت دوم - نیمه حضوری - پیام نور، غیر انتفاعی، مجازی و پردیس خودگردان می باشد

تذکره 2: منظور از کد ضریب مجموعه رشته گرایش هایی است که دارای ضریب یکسان می باشد و در جدول ذیل کارنامه و همچنین در دفترچه راهنمای انتخاب رشته بالای جدول هر رشته امتحانی درج شده است

تذکره خیلی مهم: هر زمان مشخص شود که داوطلب در اعلام هر یک از موارد ذیل (سهمیه، معدل، نام موسسه فارغ التحصیلی، رشته تحصیلی، ...) حقایق را عمداً یا سهواً کتمان نموده باشد، در هر مرحله (ثبت نام، پذیرفته شدن، حین تحصیل و ...) که باشد، از این آزمون و آزمون سال بعد محروم خواهد شد و حق هر گونه اعتراضی از وی سلب می گردد.

خروج « برای مشاهده توضیحات مهم کارنامه نتایج اولیه اینجا را کلیک نمایید »

الف: مشخصات ثبت نامی

شماره پرونده	نام خانوادگی و نام	نام خانوادگی و نام	شماره شناسنامه	سال تولد	سهمیه ثبت نامی	ارگان
جنس	علیشاهی فولاد احسان	علیشاهی فولاد احسان	65	65	اینارگر	فرزند شهید معقود الاثر و اسرا
معدل کاردانی	ماه و سال فراغت از تحصیل	نام رشته تحصیلی	معدل کارشناسی	88 / 06	نام موسسه فارغ التحصیلی	دانشگاه شاهد-تهران
---		مهندسی برق-قدرت	۱۴/۲۱			

داوطلب گرامی شما علاقمندی به رشته های پیام نور و غیر انتفاعی را در زمان ثبت نام اعلام نموده اید ولی دارای حداقل نمره معرفی در یک کد ضریب (یا چند کد ضریب) می باشید. لذا در صورتی که مایل به انتخاب رشته در این دوره ها هستید لازم است در زمان انتخاب رشته نسبت به پرداخت هزینه مربوطه از طریق سایت سازمان و دریافت کارت اعتباری و ثبت آن اقدام نمایید

ب: اطلاعات رشته امتحانی اول

1-نمرات اکتسابی	2-شماره داوطلب:	3-علاقه مند پیام نور و غیرانتفاعی:	4-کد رشته امتحانی اول:	5-وضعیت داوطلب در هر کد ضریب:
نام درس	نمره به درصد	مجموعه مهندسی برق	1251	کد ضریب
زبان عمومی و تخصصی	۲/۲۱			نمره کل
ریاضیات /معادلات دیفرانسیل -ریاضی - مهندسی	۱۳/۸۹			رتبه کل
مدارهای الکتریکی 1و2	۱۱/۱۱			داوطلب بدون سهمیه
الکترونیک 2و1	سعد			داوطلب در سهمیه
ماشینهای الکتریکی 1و2	۲۵/۰۰			آخرین رتبه مجاز در سهمیه در دوره روزانه
سیستمهای کنترل خطی	۱۹/۴۴			آخرین رتبه مجاز در سهمیه در دوره غیر روزانه
الکترومغناطیس	سعد			آخرین رتبه مجاز در سهمیه در دوره غیر روزانه
تجزیه و تحلیل سیستم ها	سعد			آخرین رتبه مجاز در سهمیه در دوره غیر روزانه
بررسی سیستم های قدرت 1	۵۸/۳۳			آخرین رتبه مجاز در سهمیه در دوره غیر روزانه
مدارمنطقی وریزپردازنده ها	سعد			آخرین رتبه مجاز در سهمیه در دوره غیر روزانه
مقدمه ای بر مهندسی پزشکی	سعد			آخرین رتبه مجاز در سهمیه در دوره غیر روزانه
6-وضعیت انتخاب رشته داوطلب:	7-معدل موثر:	14/35		
مجاز می باشید				

کد و عنوان رشته امتحانی: 1251 مجموعه مهندسی برق  
 عناوین رشته و گرایش منطبق با کد ضریب مندرج در کارنامه اولیه تحصیلات تکمیلی سال 1394  
 (منظور از کد ضریب، مجموعه رشته وگرایش های دارای ضرایب یکسان در هر رشته امتحانی می باشد)

کد ضریب	رشته	گرایش
1	1)مهندسی برق-مدارهای مجتمع الکترونیک	---
1	2)مهندسی برق-افزاره های میکرو و نانو الکترونیک	---
1	3)مهندسی برق-سیستم های الکترونیک دیجیتال	---
1	17)مهندسی هسته ای	1)کاربردی رتبه ها
2	4)مهندسی برق-سیستم های قدرت	---
2	5)مهندسی برق-الکترونیک قدرت و ماشین های الکتریکی	---
2	6)مهندسی برق-برنامه ریزی و مدیریت سیستم های انرژی	---
2	7)مهندسی برق-سامانه های برقی حمل و نقل	---

تمامی کارنامه ها از داوطلبین موسسه مدرسان شریف انتخاب شده اند

# مدرسان شریف رتبه یک کارشناسی ارشد و دکتری

کارنامه اولیه آزمون تحصیلات تکمیلی (دوره های کارشناسی ارشد ناپوسته داخل) سال 1394

ضمن توجه به توضیحات مربوط به کارنامه در صورت هر گونه سوال؛ لازم است حداکثر تا تاریخ 94/03/22 با مراجعه به سایت سازمان سنجش به نشانی [www.sanjesh.org](http://www.sanjesh.org) از طریق لینک سیستم اینترنتی نسبت به ارسال درخواست اقدام نمایید. بدیهی است به درخواستهای که پس از مهلت تعیین شده یا روشهای دیگر ارسال شود هیچگونه پاسخی داده نخواهد شد.

تذکره 1: دوره های غیر روزانه شامل نوبت دوم - نیمه حضوری - پیام نور، غیر انتفاعی، مجازی و پردیس خودگردان می باشد

تذکره 2: منظور از کد ضریب مجموعه رشته گرایش هایی است که دارای ضریب یکسان می باشد و در جدول ذیل کارنامه و همچنین در دفترچه راهنمای انتخاب رشته بالای جدول هر رشته امتحانی درج شده است

تذکره خیلی مهم: هر زمان مشخص شود که داوطلب در اعلام هر یک از موارد ذیل (سهیمیه، معدل، نام موسسه فارغ التحصیلی، رشته تحصیلی، ...) حقایق را عمدا یا سهوا کتمان نموده باشد، در هر مرحله (نبت نام، پذیرفته شدن، حین تحصیل و ...) که باشد، از این آزمون و آزمون سال بعد محروم خواهد شد و حق هر گونه اعتراضی از وی سلب می گردد.

« برای مشاهده توضیحات مهم کارنامه نتایج اولیه اینجا را کلیک نمایید »

الف: مشخصات ثبت نامی

شماره پرونده	نام خانوادگی و نام خالوپور لادن	نام خانوادگی و نام خالوپور لادن	شماره شناسنامه	سال تولد	سهمیه ثبت نامی آزاد	ارگان
جنس زن	72	ماه و سال فراغت از تحصیل	94 / 06	معدل کارشناسی	17/06	نام موسسه فارغ التحصیلی دانشگاه صنعتی شریف-تهران
معدل کاردانی	---	نام رشته تحصیلی	مهندسی برق-مخابرات	معدل کارشناسی	17/06	نام موسسه فارغ التحصیلی دانشگاه صنعتی شریف-تهران

داوطلب گرامی شما علاقمندی به رشته های پیام نور و غیر انتفاعی را در زمان ثبت نام اعلام ننموده اید ولی دارای حداقل نمره معرفی در یک کد ضریب (با چند کد ضریب) می باشید. لذا در صورتی که مایل به انتخاب رشته در این دوره ها هستید لازم است در زمان انتخاب رشته نسبت به پرداخت هزینه مربوطه از طریق سایت سازمان و دریافت کارت اعتباری و ثبت آن اقدام نمایید

ب: اطلاعات رشته امتحانی اول

1-نمرات اکتسابی		2-شماره داوطلب:		3-علاقه مند پیام نور و غیرانتفاعی:		4-کد رشته امتحانی اول:		5-وضعیت داوطلب در هر کد ضریب:	
نمره به درصد	نام درس	1251	نام رشته امتحانی اول:	مجموعه مهندسی برق	معدل موثر:	کد ضریب	نمره کل	رتبه کل	رتبه کل
21/11	زبان عمومی و تخصصی	1251	مهندسی برق	مجموعه مهندسی برق	7	کد ضریب	نمره کل	رتبه کل	رتبه کل
47/22	ریاضیات / معادلات دیفرانسیل - ریاضی - مهندسی	1251	مهندسی برق	مجموعه مهندسی برق	7	کد ضریب	نمره کل	رتبه کل	رتبه کل
41/47	مدارهای الکتریکی 1و2	1251	مهندسی برق	مجموعه مهندسی برق	7	کد ضریب	نمره کل	رتبه کل	رتبه کل
36/11	الکترونیک 1و2	1251	مهندسی برق	مجموعه مهندسی برق	7	کد ضریب	نمره کل	رتبه کل	رتبه کل
سغید	ماشینهای الکتریکی 1و2	1251	مهندسی برق	مجموعه مهندسی برق	7	کد ضریب	نمره کل	رتبه کل	رتبه کل
سغید	سیستمهای کنترل خطی	1251	مهندسی برق	مجموعه مهندسی برق	7	کد ضریب	نمره کل	رتبه کل	رتبه کل
50/00	الکترومغناطیس	1251	مهندسی برق	مجموعه مهندسی برق	7	کد ضریب	نمره کل	رتبه کل	رتبه کل
44/47	تجزیه و تحلیل سیستم ها	1251	مهندسی برق	مجموعه مهندسی برق	7	کد ضریب	نمره کل	رتبه کل	رتبه کل
سغید	بررسی سیستم های قدرت 1	1251	مهندسی برق	مجموعه مهندسی برق	7	کد ضریب	نمره کل	رتبه کل	رتبه کل
سغید	مدارمنطقی و بریزدازنده ها	1251	مهندسی برق	مجموعه مهندسی برق	7	کد ضریب	نمره کل	رتبه کل	رتبه کل
سغید	مقدمه ای بر مهندسی پزشکی	1251	مهندسی برق	مجموعه مهندسی برق	7	کد ضریب	نمره کل	رتبه کل	رتبه کل

کد و عنوان رشته امتحانی: 1251 مجموعه مهندسی برق  
 عناوین رشته و گرایش منطبق با کد ضریب مندرج در کارنامه اولیه تحصیلات تکمیلی سال 1394  
 (منظور از کد ضریب، مجموعه رشته و گرایش های دارای ضرایب یکسان در هر رشته امتحانی می باشد)

کد ضریب	رشته	گرایش
1	1) مهندسی برق-مدارهای مجتمع الکترونیک	---
1	2) مهندسی برق-افزاره های میکرو و نانو الکترونیک	---
1	3) مهندسی برق-سیستم های الکترونیک دیجیتال	---
1	17) مهندسی هسته ای	1) کاربردبرینوها
2	4) مهندسی برق-سیستم های قدرت	---
2	5) مهندسی برق-الکترونیک قدرت و ماشین های الکتریکی	---
2	6) مهندسی برق-برنامه ریزی و مدیریت سیستم های انرژی	---
2	7) مهندسی برق-سامانه های برقی حمل و نقل	---

تمامی کارنامه ها از داوطلبین موسسه مدرسان شریف انتخاب شده اند

# مدرسان شریف رتبه یک کارشناسی ارشد و دکتری

کارنامه اولیه آزمون تحصیلات تکمیلی (دوره های کارشناسی ارشد ناپیوسته داخل) سال 1394

ضمن توجه به توضیحات مربوط به کارنامه در صورت هر گونه سوال؛ لازم است حداکثر تا تاریخ 94/03/22 با مراجعه به سایت سازمان سنجش به نشانی [www.sanjesh.org](http://www.sanjesh.org) از طریق لینک سیستم اینترنتی نسبت به ارسال درخواست اقدام نمایید. بدیهی است به درخواستهایی که پس از مهلت تعیین شده یا روشهای دیگر ارسال شود هیچگونه پاسخی داده نخواهد شد.

تذکره 1: دوره های غیر روزانه شامل نوبت دوم - نیمه حضوری - پیام نور، غیر انتفاعی، مجازی و پردیس خودگردان می باشد

تذکره 2: منظور از کد ضریب مجموعه رشته گرایش هایی است که دارای ضریب یکسان می باشد و در جدول ذیل کارنامه و همچنین در دفترچه راهنمای انتخاب رشته بالای جدول هر رشته امتحانی درج شده است

تذکره خیلی مهم: هر زمان مشخص شود که داوطلب در اعلام هر یک از موارد ذیل (سهمیه، معدل، نام موسسه فارغ التحصیلی، رشته تحصیلی، ...) حقایقی را عمدا یا سهوا کتمان نموده باشد، در هر مرحله (ثبت نام، پذیرفته شدن، حین تحصیل و ...) که باشد، از این آزمون و آزمون سال بعد محروم خواهد شد و حق هر گونه اعتراضی از وی سلب می گردد.

خروج

« برای مشاهده توضیحات مهم کارنامه نتایج اولیه اینجا را کلیک نمایید »

الف: مشخصات ثبت نامی

شماره پرونده	جنس	شماره شناسنامه	سال تولد	نام خانوادگی و نام زاهدی مهدی	سهمیه ثبت نامی	ارگان
---	مرد	17/30	72	---	آزاد	---
معدل کاردانی	معدل کارشناسی	ماه و سال فراغت از تحصیل	نام رشته تحصیلی	نام موسسه فارغ التحصیلی	نام رشته تحصیلی	نام موسسه فارغ التحصیلی
---	94 / 04	مهندسی برق - الکترونیک	دانشگاه شهیدبهشتی - تهران	---	---	---

داوطلب گرامی شما علاقمندی به رشته های پیام نور و غیر انتفاعی را در زمان ثبت نام اعلام نموده اید ولی دارای حداقل نمره معرفی در یک کد ضریب (یا چند کد ضریب) می باشید. لذا در صورتی که مایل به انتخاب رشته در این دوره ها هستید لازم است در زمان انتخاب رشته نسبت به پرداخت هزینه مربوطه از طریق سایت سازمان و دریافت کارت اعتباری و ثبت آن اقدام نمایید

ب: اطلاعات رشته امتحانی اول

1-نمرات اکتسابی		2-شماره داوطلب:		3-علاقه مند پیام نور و غیرانتفاعی:		4-کد رشته امتحانی اول:		5-وضعیت داوطلب در هر کد ضریب:	
نمره به درصد	نام درس	کد رشته امتحانی اول:	1251	نام رشته امتحانی اول:	مجموعه مهندسی برق	کد ضریب	نمره کل	رتبه کل داوطلب بدون سهمیه	رتبه کل داوطلب بدون سهمیه
سفید	زبان عمومی و تخصصی	کد ضریب	7021	کد ضریب	مجاز	1	7021	30	30
47/22	ریاضیات / معادلات دیفرانسیل - ریاضی - مهندسی	کد ضریب	5208	کد ضریب	مجاز	2	5208	382	390
62/89	مدارهای الکتریکی 1و2	کد ضریب	6747	کد ضریب	مجاز	3	6747	36	35
58/22	الکترونیک 1و2	کد ضریب	6298	کد ضریب	مجاز	4	6298	37	37
سفید	ماشینهای الکتریکی 1و2	کد ضریب	7287	کد ضریب	مجاز	5	7287	31	31
11/11	سیستمهای کنترل خطی	کد ضریب	5806	کد ضریب	مجاز	6	5806	39	39
12/89	الکترومغناطیس	کد ضریب	---	کد ضریب	---	---	---	---	---
62/89	تجزیه و تحلیل سیستم ها	کد ضریب	---	کد ضریب	---	---	---	---	---
سفید	بررسی سیستم های قدرت 1	کد ضریب	---	کد ضریب	---	---	---	---	---
سفید	مدار منطقی و ریزپردازنده ها	کد ضریب	---	کد ضریب	---	---	---	---	---
سفید	مقدمه ای بر مهندسی پزشکی	کد ضریب	---	کد ضریب	---	---	---	---	---

کد و عنوان رشته امتحانی: 1251 مجموعه مهندسی برق  
 عناوین رشته و گرایش منطبق با کد ضریب مندرج در کارنامه اولیه تحصیلات تکمیلی سال 1394  
 (منظور از کد ضریب: مجموعه رشته و گرایش های دارای ضرایب یکسان در هر رشته امتحانی می باشد)

کد ضریب	رشته	گرایش
1	1) مهندسی برق-مدارهای مجتمع الکترونیک	---
1	2) مهندسی برق-افزاره های میکرو و نانو الکترونیک	---
1	3) مهندسی برق-سیستم های الکترونیک دیجیتال	---
1	17) مهندسی هسته ای	1) کاربرد پرتوها
2	4) مهندسی برق-سیستم های قدرت	---
2	5) مهندسی برق-الکترونیک قدرت و ماشین های الکتریکی	---
2	6) مهندسی برق-برنامه ریزی و مدیریت سیستم های انرژی	---
2	7) مهندسی برق-سامانه های برقی حمل و نقل	---
2	14) راه آهن برقی	---
2	17) مهندسی هسته ای	2) مهندسی راکتور
2	17) مهندسی هسته ای	3) مهندسی پرتو پزشکی / باضرایب سیستم های قدرت /
3	8) مهندسی برق-مخابرات میدان و موج	---
3	9) مهندسی برق-مخابرات نوری	---
3	10) مهندسی برق-سیستم های مخابراتی	---
3	11) مهندسی برق-مخابرات	---

نامی کارنامه ها از داوطلبین موسسه مدرسان شریف انتخاب شده اند

# مدرسان شریف رتبه یک کارشناسی ارشد و دکتری

کارنامه اولیه آزمون تحصیلات تکمیلی (دوره های کارشناسی ارشد ناپیوسته داخل) سال 1394

ضمن توجه به توضیحات مربوط به کارنامه در صورت هر گونه سوال؛ لازم است حداکثر تا تاریخ 94/03/22 با مراجعه به سایت سازمان سنجش به نشانی [www.sanjesh.org](http://www.sanjesh.org) از طریق لینک سیستم اینترنتی نسبت به ارسال درخواست اقدام نمایید. بدیهی است به درخواستهایی که پس از مهلت تعیین شده یا روشهای دیگر ارسال شود هیچگونه پاسخی داده نخواهد شد.

تذکره 1: دوره های غیر روزانه شامل نوبت دوم - نیمه حضوری - پیام نور، غیر انتفاعی، مجازی و پردیس خودگردان می باشد.

تذکره 2: منظور از کد ضریب مجموعه رشته گرایش هایی است که دارای ضریب یکسان می باشد و در جدول ذیل کارنامه و همچنین در دفترچه راهنمای انتخاب رشته بالایی جدول هر رشته امتحانی درج شده است.

تذکره خیلی مهم: هر زمان مشخص شود که داوطلب در اعلام هر یک از موارد ذیل (سه میه، معدل، نام موسسه فارغ التحصیلی، رشته تحصیلی، ...) حقایقی را عمدا یا سهوا کتمان نموده باشد، در هر مرحله (ثبت نام، پذیرفته شدن، حین تحصیل و ...) که باشد، از این آزمون و آزمون سال بعد محروم خواهد شد و حق هر گونه اعتراضی از وی سلب می گردد.

خروج

« برای مشاهده توضیحات مهم کارنامه نتایج اولیه اینجا را کلیک نمایید »

الف: مشخصات ثبت نامی

شماره پرونده	نام خانوادگی و نام حضرت حسینی نیما	سال تولد	شماره شناسنامه	جنس	معدل کاردانی
---	نام موسسه فارغ التحصیلی دانشگاه صنعتی شریف - تهران	72	۱۶/۵۳	مرد	---
نام خانوادگی و نام حضرت حسینی نیما	سهمیه ثبت نامی آزاد	ماه و سال فراغت از تحصیل	معدل کارشناسی	نام رشته تحصیلی	معدل کاردانی
---	---	94 / 06	۱۶/۵۳	مهندسی برق - قدرت	---

داوطلب گرامی شما علاقمندی به رشته های پیام نور و غیر انتفاعی را در زمان ثبت نام اعلام نموده اید ولی دارای حداقل نمره معرفی در یک کد ضریب (یا چند کد ضریب) می باشید. لذا در صورتی که مایل به انتخاب رشته در این دوره ها هستید لازم است در زمان انتخاب رشته نسبت به پرداخت هزینه مربوطه از طریق سایت سازمان و دریافت کارت اعتباری و ثبت آن اقدام نمایید.

ب: اطلاعات رشته امتحانی اول

1-نمرات اکتسابی		2-شماره داوطلب:		3-علاقه مند پیام نور و غیرانتفاعی: خیر		4-کد رشته امتحانی اول: 1251		5-وضعیت داوطلب در هر کد ضریب:	
نمره به درصد	نام درس	کد	نمره کل	رتبه کل داوطلب در دوره	رتبه کل داوطلب بدون سهمیه	آخرین رتبه مجاز در سهمیه در دوره روزانه	رتبه داوطلب در سهمیه در دوره های غیر روزانه	آخرین رتبه مجاز در سهمیه در دوره های غیر روزانه	نتیجه در دوره های غیر روزانه
۳۴/۴۴	زبان عمومی و تخصصی	۲۵/۰۰	4044	947	971	مجاز	947	مجاز	مجاز
۳۶/۱۱	ریاضیات / معادلات دیفرانسیل - ریاضی - مهندسی	سفید	7541	33	33	مجاز	33	مجاز	مجاز
۲۵/۰۰	مدارهای الکتریکی 1و2	سفید	4108	800	822	مجاز	800	مجاز	مجاز
۵۱/۵۲	الکترونیک 1و2	۱۲/۸۹	4500	463	476	مجاز	463	مجاز	مجاز
۱۲/۸۹	ماشینهای الکتریکی 1و2	۱۶/۶۷	4237	963	986	مجاز	963	مجاز	مجاز
۱۶/۶۷	سیستمهای کنترل خطی	سفید	4962	164	164	مجاز	164	مجاز	مجاز
۱۶/۶۷	الکترومغناطیس	سفید							
۷۸/۷۹	تجزیه و تحلیل سیستم ها	سفید							
۷۸/۷۹	بررسی سیستم های قدرت 1	سفید							
سفید	مدارمنطقی وریزداننده ها	سفید							
سفید	مقدمه ای بر مهندسی پزشکی	سفید							

6-وضعیت انتخاب رشته داوطلب: مجاز می باشید 7-معدل موثر: ۱۷/۶۲

کد و عنوان رشته امتحانی: 1251 مجموعه مهندسی برق  
عناوین رشته و گرایش منطبق با کد ضریب مندرج در کارنامه اولیه تحصیلات تکمیلی سال 1394  
(منظور از کد ضریب، مجموعه رشته و گرایش های دارای ضرایب یکسان در هر رشته امتحانی می باشد)

کد ضریب	رشته	گرایش
1	1) مهندسی برق-مدارهای مجتمع الکترونیک	---
1	2) مهندسی برق-افزاره های میکرو و نانو الکترونیک	---
1	3) مهندسی برق-سیستم های الکترونیک دیجیتال	---
1	17) مهندسی هسته ای	1) کاربرد پرتوها
2	4) مهندسی برق-سیستم های قدرت	---
2	5) مهندسی برق-الکترونیک قدرت و ماشین های الکتریکی	---
2	6) مهندسی برق-برنامه ریزی و مدیریت سیستم های انرژی	---
2	7) مهندسی برق-سامانه های برقی حمل و نقل	---
2	14) راه آهن برقی	---
2	17) مهندسی هسته ای	2) مهندسی راکتور
2	17) مهندسی هسته ای	3) مهندسی پرتو پزشکی / باضرایب سیستم های قدرت /
3	8) مهندسی برق-مخابرات میدان و موج	---
3	9) مهندسی برق-مخابرات نوری	---
3	10) مهندسی برق-سیستم های مخابراتی	---
3	11) مهندسی برق-مخابرات	---

نامی کارنامه ها از داوطلبین موسسه مدرسان شریف انتخاب شده اند

# مدیران شریف رتبه یک کارشناسی ارشد و دکتری

کارنامه اولیه آزمون تحصیلات تکمیلی (دوره های کارشناسی ارشد ناپوسته داخل) سال 1394

ضمن توجه به توضیحات مربوط به کارنامه در صورت هر گونه سوال؛ لازم است حداکثر تا تاریخ 94/03/22 با مراجعه به سایت سازمان سنجش به نشانی [www.sanjesh.org](http://www.sanjesh.org) از طریق لینک سیستم اینترنتی نسبت به ارسال درخواست اقدام نمایید. بدیهی است به درخواستهایی که پس از مهلت تعیین شده یا روشهای دیگر ارسال شود هیچگونه پاسخی داده نخواهد شد.

تذکره 1: دوره های غیر روزانه شامل نوبت دوم - نیمه حضوری - پیام نور، غیر انتفاعی، مجازی و پردیس خودگردان می باشد

تذکره 2: منظور از کد ضریب مجموعه رشته گرایش هایی است که دارای ضریب یکسان می باشد و در جدول ذیل کارنامه و همچنین در دفترچه راهنمای انتخاب رشته بالای جدول هر رشته امتحانی درج شده است

تذکره خیلی مهم: هر زمان مشخص شود که داوطلب در اعلام هر یک از موارد ذیل (سهمیه، معدل، نام موسسه فارغ التحصیلی، رشته تحصیلی، ...) حقایق را عمداً یا سهواً کتمان نموده باشد، در هر مرحله (ثبت نام، پذیرفته شدن، حین تحصیل و ...) که باشد، از این آزمون و آزمون سال بعد محروم خواهد شد و حق هر گونه اعتراضی از وی سلب می گردد.

« برای مشاهده توضیحات مهم کارنامه نتایج اولیه اینجا را کلیک نمایید »

الف: مشخصات ثبت نامی

شماره پرونده	نام خانوادگی و نام علی نژاد آزاده	سهمیه ثبت نامی ایبارگر	نام ارگان فرزند آزاده
جنس زن	شماره شناسنامه 71	ماه و سال فراغت از تحصیل 94 / 06	نام موسسه فارغ التحصیلی دانشگاه صنعتی شریف-تهران
معدل کاردانی ---	معدل کارشناسی ۱۴/۳۴	نام رشته تحصیلی مهندسی برق-الکترونیک	

داوطلب گرامی شما علاقمندی به رشته های پیام نور و غیر انتفاعی را در زمان ثبت نام اعلام ننموده اید ولی دارای حداقل نمره معرفی در یک کد ضریب (یا چند کد ضریب) می باشید. لذا در صورتی که مایل به انتخاب رشته در این دوره ها هستید لازم است در زمان انتخاب رشته نسبت به پرداخت هزینه مربوطه از طریق سایت سازمان و دریافت کارت اعتباری و ثبت آن اقدام نمایید

ب: اطلاعات رشته امتحانی اول

1-نمرات اکتسابی		2-شماره داوطلب:		3-علاقه مند پیام نور و غیرانتفاعی:		4-کد رشته امتحانی اول:		5-وضعیت داوطلب در هر کد ضریب:	
نمره به درصد	نام درس	کد	نمره	آخرین رتبه مجاز	رتبه داوطلب در دوره	نمره	رتبه کل	کد	نمره
۱۷/۷۸	زبان عمومی و تخصصی	۱۱/۱۱	۱۶۸۰	۴۰۷	۱۶۸۰	۱۶۸۰	۱۶۸۰	۱	۳۵۱۲
۲۵/۰۰	ریاضیات / معادلات دیفرانسیل - ریاضی - مهندسی	۲۲/۷۷	۲۷۷۹	۲۶۳	۵۳۷۸	۲۷۷۹	۲۷۷۹	۲	۱۲۶
۲۵/۰۰	مدارهای الکتریکی 1و2	سغید	۳۵۰۸	۴۶۲	۱۵۲۱	۳۷	۳۵۰۸	۳	۳۴۱۵
۲۵/۰۰	الکترونیک 1و2	سغید	۳۴۱۵	۴۲۷	۱۸۰۹	۴۴	۳۴۱۵	۴	۳۷۹۹
۵۰/۰۰	ماشینهای الکتریکی 1و2	سغید	۳۷۹۹	۲۴۰	۱۵۱۹	۳۶	۳۷۹۹	۵	۲۴۴۴
۵۰/۰۰	سیستمهای کنترل خطی	سغید	۲۴۴۴	۲۴۲	۷۱۱۰	۱۶۰	۲۴۴۴	۶	
۵۰/۰۰	تجزیه و تحلیل سیستم ها	سغید							
۵۰/۰۰	بررسی سیستم های قدرت 1	سغید							
۵۰/۰۰	مدارمنطقی و ریزپردازنده ها	سغید							
۵۰/۰۰	مقدمه ای بر مهندسی پزشکی	سغید							

کد و عنوان رشته امتحانی: 1251 مجموعه مهندسی برق		7-معدل موثر:	
کد ضریب	رشته	معدل موثر	گرایش
1	1) مهندسی برق-مدارهای مجتمع الکترونیک	۱۵/۰۴	گرایش
1	2) مهندسی برق-افزاره های میکرو و نانو الکترونیک		
1	3) مهندسی برق-سیستم های الکترونیک دیجیتال		
1	17) مهندسی هسته ای		1) کاربردی رتبه ها
2	4) مهندسی برق-سیستم های قدرت		
2	5) مهندسی برق-الکترونیک قدرت و ماشین های الکتریکی		
2	6) مهندسی برق-برنامه ریزی و مدیریت سیستم های انرژی		
2	7) مهندسی برق-سامانه های برقی حمل و نقل		

تمامی کارنامه ها از داوطلبین موسسه مدیران شریف انتخاب شده اند



# مدرسان شریف رتبه یک کارشناسی ارشد و دکتری

کارنامه اولیه آزمون تحصیلات تکمیلی (دوره های کارشناسی ارشد ناپوسته داخل) سال 1394

ضمن توجه به توضیحات مربوط به کارنامه در صورت هر گونه سوال ؛ لازم است حداکثر تا تاریخ 94/03/22 با مراجعه به سایت سازمان سنجش به نشانی [www.sanjesh.org](http://www.sanjesh.org) از طریق لینک سیستم اینترنتی نسبت به ارسال درخواست اقدام نمایید . بدیهی است به درخواستهایی که پس از مهلت تعیین شده با روشهای دیگر ارسال شود هیچگونه پاسخی داده نخواهد شد.

تذکره 1: دوره های غیر روزانه شامل نوبت دوم - نیمه حضوری - پیام نور ، غیر انتفاعی ، معارفی و پردیس خودگردان می باشد

تذکره 2: منظور از کد ضریب مجموعه رشته گرایش هایی است که دارای ضریب یکسان می باشد و در جدول ذیل کارنامه و همچنین در دفترچه راهنمای انتخاب رشته بالای جدول هر رشته امتحانی درج شده است

تذکره خیلی مهم: هر زمان مشخص شود که داوطلب در اعلام هر یک از موارد ذیل (سهمیه ، معدل ، نام موسسه فارغ التحصیلی ، رشته تحصیلی ، ... ) حقایق را عمدا یا سهوا کتمان نموده باشد ، در هر مرحله (ثبت نام ، پذیرفته شدن ، حین تحصیل و ... ) که باشد ، از این آزمون و آزمون سال بعد محروم خواهد شد و حق هر گونه اعتراضی از وی سلب می گردد.

خروج « برای مشاهده توضیحات مهم کارنامه نتایج اولیه اینجا را کلیک نمایید »

الف: مشخصات ثبت نامی

شماره پرونده	نام خانوادگی و نام رجب زاده پوریا	نام خانوادگی و نام	شماره شناسنامه	جنس	شماره ثبت نامی	نام رکن
---	71	سهمیه ثبت نامی آزاد	---	مرد	---	---
معدل کاردانی	ماه و سال فراغت از تحصیل	نام رشته تحصیلی	معدل کارشناسی	---	نام موسسه فارغ التحصیلی	دانشگاه تهران
---	94 / 06	مهندسی برق	۱۵/۷۵	---	---	---

داوطلب گرامی شما علاقمندی به رشته های پیام نور و غیر انتفاعی را در زمان ثبت نام اعلام ننموده اید ولی دارای حداقل نمره معرفی در یک کد ضریب (با چند کد ضریب) می باشید . لذا در صورتی که مایل به انتخاب رشته در این دوره ها هستید لازم است در زمان انتخاب رشته نسبت به پرداخت هزینه مربوطه از طریق سایت سازمان و دریافت کارت اعتباری و ثبت آن اقدام نمایید

ب: اطلاعات رشته امتحانی اول

1-نمرات اکتسابی		2-شماره داوطلب:		3-علاقه مند پیام نور و غیرانتفاعی:		4-کد رشته امتحانی اول:		5-وضعیت داوطلب در هر کد ضریب:	
نمره به درصد	نام درس	1251	نام رشته امتحانی اول:	مجموعه مهندسی برق	خبر	کد	نمره کل	رتبه کل داوطلب در دوره	رتبه کل داوطلب بدون سهمیه
۴/۴۴	زبان عمومی و تخصصی					1	3575	1	1560
۵۸/۳۳	ریاضیات /معادلات دیفرانسیل -ریاضی - مهندسی					2	7363	2	39
۸/۳۳	مدارهای الکتریکی 1و2					3	1365	3	1397
بنفید	الکترونیک 2و1					4	4480	4	476
۴۴/۴۷	ماشینهای الکتریکی 1و2					5	3896	5	1329
۳۲/۲۳	سیستمهای کنترل خطی					6	5201	6	111
۵/۵۴	الکترومغناطیس								
بنفید	تخریب و تحلیل سیستم ها								
۷۵/۷۴	بررسی سیستم های قدرت 1								
بنفید	مدارمنطقی و ریزپردازنده ها								
بنفید	مقدمه ای بر مهندسی پزشکی								
		۱۴/۸۹	7- معدل موثر:	مجاز می باشید					

کد و عنوان رشته امتحانی: 1251 مجموعه مهندسی برق  
عناوین رشته و گرایش منطبق با کد ضریب مندرج در کارنامه اولیه تحصیلات تکمیلی سال 1394  
(منظور از کد ضریب ، مجموعه رشته وگرایش های دارای ضرایب یکسان در هر رشته امتحانی می باشد)

رتبه	رشته	گرایش
1	1)مهندسی برق-مدارهای مجتمع الکترونیک	---
1	2)مهندسی برق-افزاره های میکروکنترلر و الکترونیک	---
1	3)مهندسی برق-سیستم های الکترونیک دیجیتال	---
1	17)مهندسی هسته ای	1)کاربردی پروتوها
2	4)مهندسی برق-سیستم های قدرت	---
2	5)مهندسی برق-الکترونیک قدرت و ماشین های الکتریکی	---
2	6)مهندسی برق-برنامه ریزی و مدیریت سیستم های انرژی	---
2	7)مهندسی برق-سامانه های برقی حمل و نقل	---
2	14)راه آهن برقی	---
2	17)مهندسی هسته ای	2)مهندسی راکتور
2	17)مهندسی هسته ای	3)مهندسی پروتوزشکی/باضرایب سیستم های قدرت /
3	8)مهندسی برق-مخابرات میدان و موج	---
3	9)مهندسی برق-مخابرات نوری	---
3	10)مهندسی برق-مخابرات سیستم	---
3	11)مهندسی برق-مخابرات امن و رمزنگاری	---
3	12)مهندسی برق-تشخیص های مخابراتی	---
4	13)مهندسی برق-کنترل	---

تمامی کارنامه ها از داوطلبین موسسه مدرسان شریف انتخاب شده اند

# مدرسان شریف رتبه یک کارشناسی ارشد و دکتری

کارنامه اولیه آزمون تحصیلات تکمیلی (دوره های کارشناسی ارشد ناپوسته داخل) سال 1394

ضمن توجه به توضیحات مربوط به کارنامه در صورت هر گونه سوال؛ لازم است حداکثر تا تاریخ 94/03/22 با مراجعه به سایت سازمان سنجش به نشانی [www.sanjesh.org](http://www.sanjesh.org) از طریق لینک سیستم اینترنتی نسبت به ارسال درخواست اقدام نمایید. بدیهی است به درخواستهای که پس از مهلت تعیین شده با روشهای دیگر ارسال شود هیچگونه پاسخی داده نخواهد شد.

تذکره 1: دوره های غیر روزانه شامل نوبت دوم - نیمه حضوری - پیام نور، غیر انتفاعی، معارف و پردیس خودگردان می باشد

تذکره 2: منظور از کد ضریب مجموعه رشته گرایش هایی است که دارای ضریب یکسان می باشد و در جدول ذیل کارنامه و همچنین در دفترچه راهنمای انتخاب رشته بالای جدول هر رشته امتحانی درج شده است

تذکره خیلی مهم: هر زمان مشخص شود که داوطلب در اعلام هر یک از موارد ذیل (سهمیه، معدل، نام موسسه فارغ التحصیلی، رشته تحصیلی، ...) حقایق را عمدا یا سهوا کتمان نموده باشد، در هر مرحله (ثبت نام، پذیرفته شدن، حین تحصیل و ...) که باشد، از این آزمون و آزمون سال بعد محروم خواهد شد و حق هر گونه اعتراضی از وی سلب می گردد.

خروج « برای مشاهده توضیحات مهم کارنامه نتایج اولیه اینجا را کلیک نمایید »

الف: مشخصات ثبت نامی

شماره پرونده	نام خانوادگی و نام فامیلی اذر هومن	نام خانوادگی و نام فامیلی اذر هومن	شماره شناسنامه	جنس
---	---	---	71	مرد
معدل کاردانی	ماه و سال فراغت از تحصیل	نام رشته تحصیلی	معدل کارشناسی	معدل کاردانی
---	94 / 06	مهندسی برق - معارف	۱۶/۲۷	---

داوطلب گرامی شما علاقمندی به رشته های پیام نور و غیر انتفاعی را در زمان ثبت نام اعلام ننموده اید ولی دارای حداقل نمره معرفی در یک کد ضریب (با چند کد ضریب) می باشید. لذا در صورتی که مایل به انتخاب رشته در این دوره ها هستید لازم است در زمان انتخاب رشته نسبت به پرداخت هزینه مربوطه از طریق سایت سازمان و دریافت کارت اعتباری و ثبت آن اقدام نمایید

ب: اطلاعات رشته امتحانی اول

1- نمرات اکتسابی		2- شماره داوطلب:		3- علاقمند پیام نور و غیرانتفاعی:		4- کد رشته امتحانی اول:		5- وضعیت داوطلب در هر کد ضریب:	
نمره به درصد	نام درس	1251	نام رشته امتحانی اول:	مجموعه مهندسی برق	آخرین رتبه مجاز در دوره	رتبه داوطلب در دوره	رتبه داوطلب در دوره	رتبه داوطلب بدون سهمیه	رتبه کل داوطلب در سهمیه
۱۳/۳۳	زبان عمومی و تخصصی								
۶۳/۸۹	ریاضیات / معادلات دیفرانسیل - ریاضی - مهندسی								
۳۰/۵۶	مدارهای الکتریکی 1 و 2								
۱۳/۸۹	الکترونیک 2 و 1								
	ماشینهای الکتریکی 1 و 2								
	سیستمهای کنترل خطی								
۳۳/۳۳	الکترومغناطیس								
۹۱/۴۷	تخریب و تحلیل سیستم ها								
	بررسی سیستم های قدرت 1								
	مدارمنطقی و ریزپردازنده ها								
	مقدمه ای بر مهندسی پزشکی								

کد و عنوان رشته امتحانی: 1251 مجموعه مهندسی برق  
عناوین رشته و گرایش منطبق با کد ضریب مندرج در کارنامه اولیه تحصیلات تکمیلی سال 1394  
(منظور از کد ضریب، مجموعه رشته و گرایش های دارای ضرایب یکسان در هر رشته امتحانی می باشد)

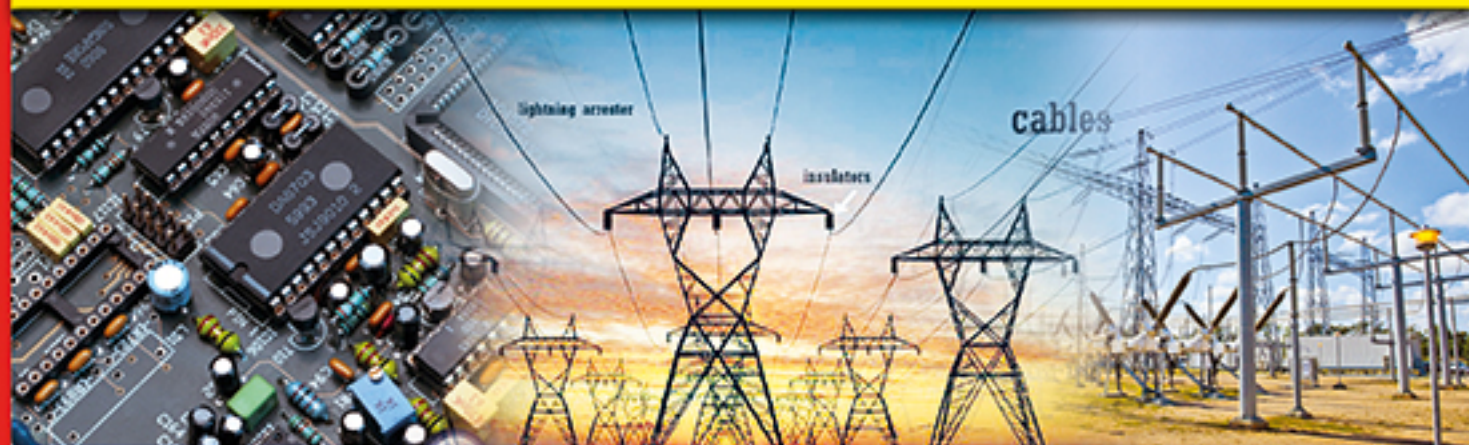
رتبه	رشته	گرایش
1	1) مهندسی برق - مدارهای مجتمع الکترونیک	---
1	2) مهندسی برق - افزاره های میکرو و نانوالکترونیک	---
1	3) مهندسی برق - سیستم های الکترونیک دیجیتال	---
1	17) مهندسی هسته ای	1) کاربرد برینوها
2	4) مهندسی برق - سیستم های قدرت	---
2	5) مهندسی برق - الکترونیک قدرت و ماشین های الکتریکی	---
2	6) مهندسی برق - برنامه ریزی و مدیریت سیستم های انرژی	---
2	7) مهندسی برق - سامانه های برقی حمل و نقل	---
2	14) راه آهن برقی	---
2	17) مهندسی هسته ای	2) مهندسی راکتور
2	17) مهندسی هسته ای	3) مهندسی پروتوزشکی / باضرایب سیستم های قدرت /
3	8) مهندسی برق - معارف میدان موج	---
3	9) مهندسی برق - معارف نوری	---
3	10) مهندسی برق - معارف سیستم	---
3	11) مهندسی برق - معارف امن و رمزنگاری	---
3	12) مهندسی برق - شبکه های معارفی	---
4	13) مهندسی برق - کنترل	---

تمامی کارنامه ها از داوطلبین موسسه مدرسان شریف انتخاب شده اند





# مهندسی برق در تسخیر مدرسان شریف!



همانند سالیان گذشته، در آزمون سراسری ۹۴ نیز رتبه‌های **یک** گرایش‌های اصلی برق و همچنین بیشترین رتبه‌های **تک** و **دو** رقمی مجموعه مهندسی برق، از داوطلبان مدرسان شریف بوده‌اند که اسامی و رتبه‌های آنها به شرح زیر اعلام می‌گردد:

- ۱- آرش آخوندی: رتبه ۱ گرایش‌های الکترونیک و مخابرات، رتبه ۲ گرایش مهندسی پزشکی و رتبه ۳ گرایش‌های کنترل و مکاترونیک
- ۲- امیرفیاض حیدری: رتبه ۱ گرایش قدرت و رتبه ۴ گرایش مکاترونیک
- ۳- علی محرمی پور: رتبه ۱ گرایش‌های کنترل، مهندسی پزشکی و مکاترونیک
- ۴- مرتضی مهدوی فرد: رتبه ۲ گرایش قدرت و رتبه ۸ گرایش مکاترونیک
- ۵- آرش عرفانی: رتبه ۲ گرایش‌های کنترل و مکاترونیک، رتبه ۵ گرایش مهندسی پزشکی و رتبه ۷ گرایش الکترونیک
- ۶- محمد خوش جهان: رتبه ۳ گرایش قدرت
- ۷- شیرین گشتاسب پور: رتبه ۳ گرایش مخابرات، رتبه ۴ گرایش‌های الکترونیک و مهندسی پزشکی و رتبه ۷ گرایش کنترل
- ۸- هومن حیدرآبادی: رتبه ۴ گرایش قدرت و رتبه ۹ گرایش مکاترونیک
- ۹- محمد حسین بهاری: رتبه ۵ گرایش‌های الکترونیک و مخابرات، رتبه ۶ گرایش مهندسی پزشکی و رتبه ۹ گرایش کنترل
- ۱۰- امیر لطفی: رتبه ۵ گرایش قدرت
- ۱۱- محمد ابوذری: رتبه ۵ گرایش کنترل، رتبه ۶ گرایش مکاترونیک و رتبه ۸ گرایش مهندسی پزشکی
- ۱۲- محمد حسین کشاورز: رتبه ۶ گرایش‌های الکترونیک و مخابرات و رتبه ۷ گرایش مهندسی پزشکی
- ۱۳- سید سعید میرقاسمی: رتبه ۷ گرایش قدرت
- ۱۴- بهمن ابوالحسنی: رتبه ۷ گرایش مخابرات، رتبه ۸ گرایش الکترونیک و رتبه ۹ گرایش مهندسی پزشکی
- ۱۵- سعید عباسیان: رتبه ۸ گرایش قدرت
- ۱۶- مهدی فرقانی: رتبه ۸ گرایش کنترل
- ۱۷- میلاد ایزدی: رتبه ۹ گرایش قدرت
- ۱۸- فرزاد کرمی: رتبه ۹ گرایش‌های الکترونیک و مخابرات

# مدرسان شریف رتبه یک کارشناسی ارشد و دکتری

کارنامه اولیه آزمون تحصیلات تکمیلی (دوره های کارشناسی ارشد ناپوسته داخل) سال 1394

ضمن توجه به توضیحات مربوط به کارنامه در صورت هر گونه سوال ؛ لازم است حداکثر تا تاریخ 94/03/22 با مراجعه به سایت سازمان سنجش به نشانی [www.sanjesh.org](http://www.sanjesh.org) از طریق لینک سیستم اینترنتی نسبت به ارسال درخواست اقدام نمایید . بدیهی است به درخواستهایی که پس از مهلت تعیین شده با روشهای دیگر ارسال شود هیچگونه پاسخی داده نخواهد شد.

تذکره 1: دوره های غیر روزانه شامل نوبت دوم - نیمه حضوری - پیام نور ، غیر انتفاعی ، معارفی و پردیس خودگردان می باشد

تذکره 2: منظور از کد ضریب مجموعه رشته گرایش هایی است که دارای ضریب یکسان می باشد و در جدول ذیل کارنامه و همچنین در دفترچه راهنمای انتخاب رشته بالای جدول هر رشته امتحانی درج شده است

تذکره خیلی مهم: هر زمان مشخص شود که داوطلب در اعلام هر یک از موارد ذیل (سهمیه ، معدل ، نام موسسه فارغ التحصیلی ، رشته تحصیلی ، ... ) حقایق را عمدا یا سهوا کتمان نموده باشد ، در هر مرحله (ثبت نام ، پذیرفته شدن ، حین تحصیل و ... ) که باشد ، از این آزمون و آزمون سال بعد محروم خواهد شد و حق هر گونه اعتراضی از وی سلب می گردد.

خروج « برای مشاهده توضیحات مهم کارنامه نتایج اولیه اینجا را کلیک نمایید »

الف: مشخصات ثبت نامی

شماره پرونده	نام خانوادگی و نام جلیل پورموسوی محمد	شماره شناسنامه	سال تولد	سهمیه ثبت نامی	نام رشته تحصیلی	نام موسسه فارغ التحصیلی	ارگان
جنس مرد	71	16/27	94/06	آزاد	مهندسی برق	دانشگاه صنعتی امیرکبیر-تهران	---
معدل کاردانی	---	---	---	---	---	---	---

داوطلب گرامی شما علاقمندی به رشته های پیام نور و غیر انتفاعی را در زمان ثبت نام اعلام ننموده اید ولی دارای حداقل نمره معرفی در یک کد ضریب (با چند کد ضریب) می باشید . لذا در صورتی که مایل به انتخاب رشته در این دوره ها هستید لازم است در زمان انتخاب رشته نسبت به پرداخت هزینه مربوطه از طریق سایت سازمان و دریافت کارت اعتباری و ثبت آن اقدام نمایید

ب: اطلاعات رشته امتحانی اول

1-نمرات اکتسابی	2-شماره داوطلب:	3-علاقه مند پیام نور و غیرانتفاعی:	4-کد رشته امتحانی اول:	5-وضعیت داوطلب در هر کد ضریب:
نام درس	نمره به درصد	نام رشته امتحانی اول:	1251	مجموعه مهندسی برق
زبان عمومی و تخصصی	40/00	نام رشته امتحانی اول:		
ریاضیات /معادلات دیفرانسیل -ریاضی - مهندسی	47/33	آخرین رتبه مجاز در دوره های غیر روزانه	رتبه داوطلب در دوره سهمیه در دوره های غیر روزانه	رتبه کل داوطلب بدون سهمیه
مدارهای الکتریکی 1و2	30/56	22997	51	52
الکترونیک 2و1	58/33	20326	770	789
ماشینهای الکتریکی 1و2	سغید	23062	62	65
سیستمهای کنترل خطی	+	23467	52	52
الکترومغناطیس	سغید	23268	50	50
تخریب و تحلیل سیستم ها	49/44	23907	113	113
بررسی سیستم های قدرت 1	سغید			
مدارمنطقی و زیردراینده ها	سغید			
مقدمه ای بر مهندسی پزشکی	سغید			
6-وضعیت انتخاب رشته داوطلب:	7-معدل موثر:	17/18		

کد و عنوان رشته امتحانی: 1251 مجموعه مهندسی برق  
عناوین رشته و گرایش منطبق با کد ضریب مندرج در کارنامه اولیه تحصیلات تکمیلی سال 1394  
(منظور از کد ضریب ، مجموعه رشته وگرایش های دارای ضرایب یکسان در هر رشته امتحانی می باشد)

رتبه	رشته	گرایش
1	1)مهندسی برق-مدارهای مجتمع الکترونیک	---
1	2)مهندسی برق-افزاره های میکروکنترلر و الکترونیک	---
1	3)مهندسی برق-سیستم های الکترونیک دیجیتال	---
1	17)مهندسی هسته ای	1)کاربردی پروتوها
2	4)مهندسی برق-سیستم های قدرت	---
2	5)مهندسی برق-الکترونیک قدرت و ماشین های الکتریکی	---
2	6)مهندسی برق-برنامه ریزی و مدیریت سیستم های انرژی	---
2	7)مهندسی برق-سامانه های برقی حمل و نقل	---
2	14)راه آهن برقی	---
2	17)مهندسی هسته ای	2)مهندسی راکتور
2	17)مهندسی هسته ای	3)مهندسی پروتوزشکی /باصرایب سیستم های قدرت /
3	8)مهندسی برق-مخابرات میدان و موج	---
3	9)مهندسی برق-مخابرات نوری	---
3	10)مهندسی برق-مخابرات سیستم	---
3	11)مهندسی برق-مخابرات امن و رمزنگاری	---
3	12)مهندسی برق-تشخیص های مخابراتی	---
4	13)مهندسی برق-کنترل	---

تمامی کارنامه ها از داوطلبین موسسه مدرسان شریف انتخاب شده اند

# مدرسان شریف رتبه یک کارشناسی ارشد و دکتری

کارنامه اولیه آزمون تحصیلات تکمیلی (دوره های کارشناسی ارشد ناپیوسته داخل) سال 1394

ضمن توجه به توضیحات مربوط به کارنامه در صورت هر گونه سوال؛ لازم است حداکثر تا تاریخ 94/03/22 با مراجعه به سایت سازمان سنجش به نشانی [www.sanjesh.org](http://www.sanjesh.org) از طریق لینک سیستم اینترنتی نسبت به ارسال درخواست اقدام نمایید. بدیهی است به درخواستهایی که پس از مهلت تعیین شده یا روشهای دیگر ارسال شود هیچگونه پاسخی داده نخواهد شد.

تذکره 1: دوره های غیر روزانه شامل نوبت دوم - نیمه حضوری - پیام نور، غیر انتفاعی، مجازی و پردیس خودگردان می باشد

تذکره 2: منظور از کد ضریب مجموعه رشته گرایش هایی است که دارای ضریب یکسان می باشد و در جدول ذیل کارنامه و همچنین در دفترچه راهنمای انتخاب رشته بالای جدول هر رشته امتحانی درج شده است

تذکره خیلی مهم: هر زمان مشخص شود که داوطلب در اعلام هر یک از موارد ذیل (سهمیه، معدل، نام موسسه فارغ التحصیلی، رشته تحصیلی، ...) حقایقی را عمدا یا سهوا کتمان نموده باشد، در هر مرحله (ثبت نام، پذیرفته شدن، حین تحصیل و ...) که باشد، از این آزمون و آزمون سال بعد محروم خواهد شد و حق هر گونه اعتراضی از وی سلب می گردد.

خروج

« برای مشاهده توضیحات مهم کارنامه نتایج اولیه اینجا را کلیک نمایید »

الف: مشخصات ثبت نامی

شماره پرونده	جنس	شماره شناسنامه	سال تولد	نام خانوادگی و نام حکیمی ناصر	سهمیه ثبت نامی آزاد	ارگان
---	مرد	۱۸/۰۸	72	نام و سال فراغت از تحصیل	نام رشته تحصیلی	نام موسسه فارغ التحصیلی
---	---	---	94 / 06	مهندسی برق - قدرت	دانشگاه شهید بهشتی - تهران	---

داوطلب گرامی شما علاقمندی به رشته های پیام نور و غیر انتفاعی را در زمان ثبت نام اعلام نموده اید ولی دارای حداقل نمره معرفی در یک کد ضریب (یا چند کد ضریب) می باشید. لذا در صورتی که مایل به انتخاب رشته در این دوره ها هستید لازم است در زمان انتخاب رشته نسبت به پرداخت هزینه مربوطه از طریق سایت سازمان و دریافت کارت اعتباری و ثبت آن اقدام نمایید.

ب: اطلاعات رشته امتحانی اول

1-نمرات اکتسابی		2-شماره داوطلب:		3-علاقه مند پیام نور و غیرانتفاعی: خیر		4-کد رشته امتحانی اول: 1251		5-وضعیت داوطلب در هر کد ضریب:	
نمره به درصد	نام درس	کد کل	نمره کل	رتبه کل داوطلب بدون سهمیه	رتبه کل داوطلب بدون سهمیه	آخرین رتبه مجاز در سهمیه در دوره روزانه	رتبه داوطلب در سهمیه در دوره های غیر روزانه	آخرین رتبه مجاز در سهمیه در دوره های غیر روزانه	نتیجه در دوره های غیر روزانه
سفید	زبان عمومی و تخصصی	۴۱/۶۷	۵۰/۰۰	۱	۱	مجاز	مجاز	مجاز	مجاز
سفید	ریاضیات / معادلات دیفرانسیل - ریاضی - مهندسی	۲۲/۲۲	۲۲/۲۲	۲	۲	مجاز	مجاز	مجاز	مجاز
سفید	مدارهای الکتریکی 1و2	۲۲/۲۲	۲۲/۲۲	۳	۳	مجاز	مجاز	مجاز	مجاز
سفید	الکترونیک 1و2	۲۲/۲۲	۲۲/۲۲	۴	۴	مجاز	مجاز	مجاز	مجاز
سفید	ماشینهای الکتریکی 1و2	۲۲/۲۲	۲۲/۲۲	۵	۵	مجاز	مجاز	مجاز	مجاز
سفید	سیستمهای کنترل خطی	۲۲/۲۲	۲۲/۲۲	۶	۶	مجاز	مجاز	مجاز	مجاز
سفید	الکترومغناطیس	۷۲/۲۲	۷۲/۲۲	---	---	---	---	---	---
سفید	تجزیه و تحلیل سیستم ها	---	---	---	---	---	---	---	---
سفید	بررسی سیستم های قدرت 1	---	---	---	---	---	---	---	---
سفید	مدار منطقی وریزپردازنده ها	---	---	---	---	---	---	---	---
سفید	مقدمه ای بر مهندسی پزشکی	---	---	---	---	---	---	---	---

6-وضعیت انتخاب رشته داوطلب: مجاز می باشید 7-معدل موثر: ۱۸/۵۸

کد و عنوان رشته امتحانی: 1251 مجموعه مهندسی برق  
عناوین رشته و گرایش منطبق با کد ضریب مندرج در کارنامه اولیه تحصیلات تکمیلی سال 1394  
(منظور از کد ضریب: مجموعه رشته و گرایش های دارای ضرایب یکسان در هر رشته امتحانی می باشد)

کد ضریب	رشته	گرایش
1	1) مهندسی برق-مدارهای مجتمع الکترونیک	---
1	2) مهندسی برق-افزاره های میکرو و نانو الکترونیک	---
1	3) مهندسی برق-سیستم های الکترونیک دیجیتال	---
1	17) مهندسی هسته ای	1) کاربرد پرتوها
2	4) مهندسی برق-سیستم های قدرت	---
2	5) مهندسی برق-الکترونیک قدرت و ماشین های الکتریکی	---
2	6) مهندسی برق-برنامه ریزی و مدیریت سیستم های انرژی	---
2	7) مهندسی برق-سامانه های برقی حمل و نقل	---
2	14) راه آهن برقی	---
2	17) مهندسی هسته ای	2) مهندسی راکتور
2	17) مهندسی هسته ای	3) مهندسی پرتو پزشکی / باضرایب سیستم های قدرت /
3	8) مهندسی برق-مخابرات میدان و موج	---
3	9) مهندسی برق-مخابرات نوری	---
3	10) مهندسی برق-سیستم های مخابراتی	---
3	11) مهندسی برق-مخابرات بین و درون کشور	---

نامی کارنامه ها از داوطلبین موسسه مدرسان شریف انتخاب شده اند





# مدرسان شریف رتبه یک کارشناسی ارشد و دکتری

کارنامه اولیه آزمون تحصیلات تکمیلی (دوره های کارشناسی ارشد ناپوسته داخل) سال 1394

ضمن توجه به توضیحات مربوط به کارنامه در صورت هر گونه سوال؛ لازم است حداکثر تا تاریخ 94/03/22 با مراجعه به سایت سازمان سنجش به نشانی [www.sanjesh.org](http://www.sanjesh.org) از طریق لینک سیستم اینترنتی نسبت به ارسال درخواست اقدام نمایید. بدیهی است به درخواستهای که پس از مهلت تعیین شده با روشهای دیگر ارسال شود هیچگونه پاسخی داده نخواهد شد.

تذکره 1: دوره های غیر روزانه شامل نوبت دوم - نیمه حضوری - پیام نور، غیر انتفاعی، معارفی و پردیس خودگردان می باشد

تذکره 2: منظور از کد ضریب مجموعه رشته گرایش هایی است که دارای ضریب یکسان می باشد و در جدول ذیل کارنامه و همچنین در دفترچه راهنمای انتخاب رشته بالای جدول هر رشته امتحانی درج شده است

تذکره خیلی مهم: هر زمان مشخص شود که داوطلب در اعلام هر یک از موارد ذیل (سهمیه، معدل، نام موسسه فارغ التحصیلی، رشته تحصیلی، ...) حقایق را عمداً یا سهواً کتمان نموده باشد، در هر مرحله (ثبت نام، پذیرفته شدن، حین تحصیل و ...) که باشد، از این آزمون و آزمون سال بعد محروم خواهد شد و حق هر گونه اعتراضی از وی سلب می گردد.

خروج « برای مشاهده توضیحات مهم کارنامه نتایج اولیه اینجا را کلیک نمایید »

الف: مشخصات ثبت نامی

شماره پرونده	نام خانوادگی و نام	شماره شناسنامه	جنس
---	مهاجرزاده محمدعلی	70	مرد
---	سهمیه ثبت نامی آزاد	ماه و سال فراغت از تحصیل	معدل کارشناسی
---	نام رشته تحصیلی	94 / 06	15/15
---	نام موسسه فارغ التحصیلی	دانشگاه تهران	---

داوطلب گرامی شما علاقمندی به رشته های پیام نور و غیر انتفاعی را در زمان ثبت نام اعلام ننموده اید ولی دارای حداقل نمره معرفی در یک کد ضریب (با چند کد ضریب) می باشید. لذا در صورتی که مایل به انتخاب رشته در این دوره ها هستید لازم است در زمان انتخاب رشته نسبت به پرداخت هزینه مربوطه از طریق سایت سازمان و دریافت کارت اعتباری و ثبت آن اقدام نمایید

ب: اطلاعات رشته امتحانی اول

1-نمرات اکتسابی		2-شماره داوطلب:		3-علاقه مند پیام نور و غیرانتفاعی:		4-کد رشته امتحانی اول:		5-وضعیت داوطلب در هر کد ضریب:	
نمره به درصد	نام درس	کد رشته امتحانی اول:	نام رشته امتحانی اول:	کد رشته امتحانی اول:	نام رشته امتحانی اول:	کد رشته امتحانی اول:	نام رشته امتحانی اول:	کد رشته امتحانی اول:	نام رشته امتحانی اول:
سغید	زبان عمومی و تخصصی	1251	مجموعه مهندسی برق	سغید	ریاضیات / معادلات دیفرانسیل - ریاضی - مهندسی	1	6491	58	7472
سغید	مدارهای الکتریکی 1و2	1	22997	58	58	1	6491	58	7472
سغید	الکترونیک 1و2	2	20326	913	3847	2	4301	913	3847
سغید	ماشینهای الکتریکی 1و2	3	23062	53	9776	3	6363	53	9776
سغید	سیستمهای کنترل خطی	4	23467	165	8011	4	5325	165	8011
سغید	الکترومغناطیس	5	23268	108	3651	5	6313	108	3651
سغید	تجزیه و تحلیل سیستم ها	6	23907	329	3466	6	4537	329	3466
سغید	بررسی سیستم های قدرت 1	---	---	---	---	---	---	---	---
سغید	مدارمنطقی و ریزپردازنده ها	---	---	---	---	---	---	---	---
سغید	مقدمه ای بر مهندسی پزشکی	---	---	---	---	---	---	---	---

کد و عنوان رشته امتحانی: 1251 مجموعه مهندسی برق  
عناوین رشته و گرایش منطبق با کد ضریب مندرج در کارنامه اولیه تحصیلات تکمیلی سال 1394  
(منظور از کد ضریب، مجموعه رشته و گرایش های دارای ضرایب یکسان در هر رشته امتحانی می باشد)

کد ضریب	رشته	گرایش
1	1) مهندسی برق-مدارهای مجتمع الکترونیک	---
1	2) مهندسی برق-افزاره های میکروکنترلر و الکترونیک	---
1	3) مهندسی برق-سیستم های الکترونیک دیجیتال	---
1	17) مهندسی هسته ای	1) کاربردی پروتوها
2	4) مهندسی برق-سیستم های قدرت	---
2	5) مهندسی برق-الکترونیک قدرت و ماشین های الکتریکی	---
2	6) مهندسی برق-برنامه ریزی و مدیریت سیستم های انرژی	---
2	7) مهندسی برق-سامانه های برقی حمل و نقل	---
2	14) راه آهن برقی	---
2	17) مهندسی هسته ای	2) مهندسی راکتور
2	17) مهندسی هسته ای	3) مهندسی پروتوزشکی / باضرایب سیستم های قدرت /
3	8) مهندسی برق-مخابرات میدان و موج	---
3	9) مهندسی برق-مخابرات نوری	---
3	10) مهندسی برق-مخابرات سیستم	---
3	11) مهندسی برق-مخابرات امن و رمزنگاری	---
3	12) مهندسی برق-تشخیص های مخابراتی	---
4	13) مهندسی برق-کنترل	---

تمامی کارنامه ها از داوطلبین موسسه مدرسان شریف انتخاب شده اند

# مدرسان شریف رتبه یک کارشناسی ارشد و دکتری

کارنامه اولیه آزمون تحصیلات تکمیلی (دوره های کارشناسی ارشد ناپوسته داخل) سال 1394

ضمن توجه به توضیحات مربوط به کارنامه در صورت هر گونه سوال ؛ لازم است حداکثر تا تاریخ 94/03/22 با مراجعه به سایت سازمان سنجش به نشانی [www.sanjesh.org](http://www.sanjesh.org) از طریق لینک سیستم اینترنتی نسبت به ارسال درخواست اقدام نمایید . بدیهی است به درخواستهای که پس از مهلت تعیین شده با روشهای دیگر ارسال شود هیچگونه پاسخی داده نخواهد شد.

تذکره 1: دوره های غیر روزانه شامل نوبت دوم - نیمه حضوری - پیام نور ، غیر انتفاعی ، معارفی و پردیس خودگردان می باشد

تذکره 2: منظور از کد ضریب مجموعه رشته گرایش هایی است که دارای ضریب یکسان می باشد و در جدول ذیل کارنامه و همچنین در دفترچه راهنمای انتخاب رشته بالای جدول هر رشته امتحانی درج شده است

تذکره خیلی مهم: هر زمان مشخص شود که داوطلب در اعلام هر یک از موارد ذیل (سهمیه ، معدل ، نام موسسه فارغ التحصیلی ، رشته تحصیلی ، ... ) حقایق را عمدا یا سهوا کتمان نموده باشد ، در هر مرحله (ثبت نام ، پذیرفته شدن ، حین تحصیل و ... ) که باشد ، از این آزمون و آزمون سال بعد محروم خواهد شد و حق هر گونه اعتراضی از وی سلب می گردد.

خروج « برای مشاهده توضیحات مهم کارنامه نتایج اولیه اینجا را کلیک نمایید »

الف: مشخصات ثبت نامی

شماره پرونده	نام خانوادگی و نام رنجریزستمی عماد	شماره شناسنامه	نام خانوادگی و نام رنجریزستمی عماد
جنس مرد	سال تولد 70	شماره ثبت نامی	سهمیه ثبت نامی آزاد
معدل کاردانی ---	ماه و سال فراغت از تحصیل 94 / 06	معدل کارشناسی ۱۴/۰۴	نام رشته تحصیلی مهندسی برق -کنترل
			نام موسسه فارغ التحصیلی دانشگاه سمنان

داوطلب گرامی شما علاقمندی به رشته های پیام نور و غیر انتفاعی را در زمان ثبت نام اعلام ننموده اید ولی دارای حداقل نمره معرفی در یک کد ضریب (با چند کد ضریب) می باشید . لذا در صورتی که مایل به انتخاب رشته در این دوره ها هستید لازم است در زمان انتخاب رشته نسبت به پرداخت هزینه مربوطه از طریق سایت سازمان و دریافت کارت اعتباری و ثبت آن اقدام نمایید

ب: اطلاعات رشته امتحانی اول

2-شماره داوطلب:	3-علاقه مند پیام نور و غیرانتفاعی:	خبر	1-نمرات اکتسابی
4-کد رشته امتحانی اول:	نام رشته امتحانی اول:	مجموعه مهندسی برق	نام درس
5-وضعیت داوطلب در هر کد ضریب:	1251		نمره به درصد
			۳/۳۳
			زبان عمومی و تخصصی
			ریاضیات /معادلات دیفرانسیل -ریاضی - مهندسی
			۵۸/۳۳
			مدارهای الکتریکی 1و2
			۱۹/۴۴
			الکترونیک 2و1
			۴۳/۸۹
			ماشینهای الکتریکی 1و2
			سنگید
			سیستمهای کنترل خطی
			۱۹/۴۴
			الکترومغناطیس
			سنگید
			تخریب و تحلیل سیستم ها
			۸۳/۳۳
			بررسی سیستم های قدرت 1
			سنگید
			مدارمنطقی وریزپردازنده ها
			سنگید
			مقدمه ای برمهندسی پزشکی
			سنگید
6-وضعیت انتخاب رشته داوطلب:	مجاز می باشید	7-معدل موثر:	۱۴/۲۸

کد و عنوان رشته امتحانی: 1251 مجموعه مهندسی برق  
عناوین رشته و گرایش منطبق با کد ضریب مندرج در کارنامه اولیه تحصیلات تکمیلی سال 1394  
(منظور از کد ضریب ، مجموعه رشته وگرایش های دارای ضرایب یکسان در هر رشته امتحانی می باشد)

کد ضریب	رشته	گرایش
1	1)مهندسی برق-مدارهای مجتمع الکترونیک	---
1	2)مهندسی برق-افزاره های میکروکنترلر و الکترونیک	---
1	3)مهندسی برق-سیستم های الکترونیک دیجیتال	---
1	17)مهندسی هسته ای	1)کاربردی پروتوها
2	4)مهندسی برق-سیستم های قدرت	---
2	5)مهندسی برق-الکترونیک قدرت و ماشین های الکتریکی	---
2	6)مهندسی برق-برنامه ریزی و مدیریت سیستم های انرژی	---
2	7)مهندسی برق-سامانه های برقی حمل و نقل	---
2	14)راه آهن برقی	---
2	17)مهندسی هسته ای	2)مهندسی راکتور
2	17)مهندسی هسته ای	3)مهندسی پروتوزشکی /باضرایب سیستم های قدرت /
3	8)مهندسی برق-مخابرات میدان و موج	---
3	9)مهندسی برق-مخابرات نوری	---
3	10)مهندسی برق-مخابرات سیستم	---
3	11)مهندسی برق-مخابرات امن و رمزنگاری	---
3	12)مهندسی برق-تشخیص های مخابراتی	---
4	13)مهندسی برق-کنترل	---

تمامی کارنامه ها از داوطلبین موسسه مدرسان شریف انتخاب شده اند

# مدرسان شریف رتبه یک کارشناسی ارشد و دکتری

کارنامه اولیه آزمون تحصیلات تکمیلی (دوره های کارشناسی ارشد ناپوسته داخل) سال 1394

ضمن توجه به توضیحات مربوط به کارنامه در صورت هر گونه سوال ؛ لازم است حداکثر تا تاریخ 94/03/22 با مراجعه به سایت سازمان سنجش به نشانی [www.sanjesh.org](http://www.sanjesh.org) از طریق لینک سیستم اینترنتی نسبت به ارسال درخواست اقدام نمایید . بدیهی است به درخواستهای که پس از مهلت تعیین شده با روشهای دیگر ارسال شود هیچگونه پاسخی داده نخواهد شد.

تذکره 1: دوره های غیر روزانه شامل نوبت دوم - نیمه حضوری - پیام نور ، غیر انتفاعی ، معارفی و پردیس خودگردان می باشد

تذکره 2: منظور از کد ضریب مجموعه رشته گرایش هایی است که دارای ضریب یکسان می باشد و در جدول ذیل کارنامه و همچنین در دفترچه راهنمای انتخاب رشته بالای جدول هر رشته امتحانی درج شده است

تذکره خیلی مهم: هر زمان مشخص شود که داوطلب در اعلام هر یک از موارد ذیل (سهمیه ، معدل ، نام موسسه فارغ التحصیلی ، رشته تحصیلی ، ... ) خفایه را عمدا یا سهوا کتمان نموده باشد ، در هر مرحله (ثبت نام ، پذیرفته شدن ، حین تحصیل و ... ) که باشد ، از این آزمون و آزمون سال بعد محروم خواهد شد و حق هر گونه اعتراضی از وی سلب می گردد.

خروج « برای مشاهده توضیحات مهم کارنامه نتایج اولیه اینجا را کلیک نمایید »

الف: مشخصات ثبت نامی

شماره پرونده	نام خانوادگی و نام شاملی محمدعلی	نام خانوادگی و نام شاملی محمدعلی	شماره شناسنامه	جنس
---	---	---	72	مرد
معدل کاردانی	ماه و سال فراغت از تحصیل	نام رشته تحصیلی	معدل کارشناسی	معدل کاردانی
---	94 / 06	مهندسی برق - معابر	۱۷/۵۲	---
نام موسسه فارغ التحصیلی	نام رشته تحصیلی	نام رشته تحصیلی	نام موسسه فارغ التحصیلی	نام موسسه فارغ التحصیلی
---	---	---	---	دانشگاه صنعتی اصفهان

داوطلب گرامی شما علاقمندی به رشته های پیام نور و غیر انتفاعی را در زمان ثبت نام اعلام ننموده اید ولی دارای حداقل نمره معرفی در یک کد ضریب (با چند کد ضریب) می باشید . لذا در صورتی که مایل به انتخاب رشته در این دوره ها هستید لازم است در زمان انتخاب رشته نسبت به پرداخت هزینه مربوطه از طریق سایت سازمان و دریافت کارت اعتباری و ثبت آن اقدام نمایید

ب: اطلاعات رشته امتحانی اول

1-نمرات اکتسابی		2-شماره داوطلب:		3-علاقه مند پیام نور و غیرانتفاعی:		4-کد رشته امتحانی اول:		5-وضعیت داوطلب در هر کد ضریب:	
نمره به درصد	نام درس	1251	نام رشته امتحانی اول:	کد	نمره کل	رتبه کل	رتبه کل	رتبه کل	رتبه کل
۷/۷۸	زبان عمومی و تخصصی		مجموعه مهندسی برق	۶۳/۸۹	۸۶	۱	۶۲۰۶	۱	۶۲۰۶
	ریاضیات / معادلات دیفرانسیل - ریاضی - مهندسی			۶۱/۱۰	۸۳	۱	۶۲۰۶	۱	۶۲۰۶
	مدارهای الکتریکی 1و2			۴۱/۴۷	۸۳۴	۲	۴۴۰۴	۲	۴۴۰۴
	الکترونیک 2و1			سغید	۶۴	۳	۶۲۳۹	۳	۶۲۳۹
	ماشینهای الکتریکی 1و2			+	۶۷	۴	۴۹۴۳	۴	۴۹۴۳
	سیستمهای کنترل خطی			۵۵/۵۴	۲۷۰	۴	۴۹۴۳	۴	۴۹۴۳
	الکترومغناطیس			۴۹/۲۴	۱۸۰	۵	۵۸۹۹	۵	۵۸۹۹
	تجزیه و تحلیل سیستم ها			سغید	۳۴۶	۶	۴۰۰۵	۶	۴۰۰۵
	بررسی سیستم های قدرت 1			سغید	۷۶۵	۶	۴۰۰۵	۶	۴۰۰۵
	مدارمنطقی و ریزپردازنده ها			سغید	۷۶۵	۶	۴۰۰۵	۶	۴۰۰۵
	مقدمه ای بر مهندسی پزشکی			سغید	۷۶۵	۶	۴۰۰۵	۶	۴۰۰۵

کد و عنوان رشته امتحانی: 1251 مجموعه مهندسی برق  
عناوین رشته و گرایش منطبق با کد ضریب مندرج در کارنامه اولیه تحصیلات تکمیلی سال 1394  
(منظور از کد ضریب ، مجموعه رشته وگرایش های دارای ضرایب یکسان در هر رشته امتحانی می باشد)

رتبه	رشته	گرایش
1	1) مهندسی برق-مدارهای مجتمع الکترونیک	---
1	2) مهندسی برق-افزاره های میکروکنترلر و الکترونیک	---
1	3) مهندسی برق-سیستم های الکترونیک دیجیتال	---
1	17) مهندسی هسته ای	1) کاربردی پروتوها
2	4) مهندسی برق-سیستم های قدرت	---
2	5) مهندسی برق-الکترونیک قدرت و ماشین های الکتریکی	---
2	6) مهندسی برق-برنامه ریزی و مدیریت سیستم های انرژی	---
2	7) مهندسی برق-سامانه های برقی حمل و نقل	---
2	14) راه آهن برقی	---
2	17) مهندسی هسته ای	2) مهندسی راکتور
2	17) مهندسی هسته ای	3) مهندسی پروتوزشکی / باضرایب سیستم های قدرت /
3	8) مهندسی برق-مخابرات میدان و موج	---
3	9) مهندسی برق-مخابرات نوری	---
3	10) مهندسی برق-مخابرات سیستم	---
3	11) مهندسی برق-مخابرات امن و رمزنگاری	---
3	12) مهندسی برق-تشخیص های مخابراتی	---
4	13) مهندسی برق-کنترل	---

تمامی کارنامه ها از داوطلبین موسسه مدرسان شریف انتخاب شده اند

# مدرسان شریف رتبه یک کارشناسی ارشد و دکتری

کارنامه اولیه آزمون تحصیلات تکمیلی (دوره های کارشناسی ارشد ناپوسته داخل) سال 1394

ضمن توجه به توضیحات مربوط به کارنامه در صورت هر گونه سوال؛ لازم است حداکثر تا تاریخ 94/03/22 با مراجعه به سایت سازمان سنجش به نشانی [www.sanjesh.org](http://www.sanjesh.org) از طریق لینک سیستم اینترنتی نسبت به ارسال درخواست اقدام نمایید. بدیهی است به درخواستهایی که پس از مهلت تعیین شده با روشهای دیگر ارسال شود هیچگونه پاسخی داده نخواهد شد.

تذکره 1: دوره های غیر روزانه شامل نوبت دوم - نیمه حضوری - پیام نور، غیر انتفاعی، معارف و پردیس خودگردان می باشد

تذکره 2: منظور از کد ضریب مجموعه رشته گرایش هایی است که دارای ضریب یکسان می باشد و در جدول ذیل کارنامه و همچنین در دفترچه راهنمای انتخاب رشته بالای جدول هر رشته امتحانی درج شده است.

تذکره خیلی مهم: هر زمان مشخص شود که داوطلب در اعلام هر یک از موارد ذیل (سهمیه، معدل، نام موسسه فارغ التحصیلی، رشته تحصیلی، ...) حقایق را عمداً یا سهواً کتمان نموده باشد، در هر مرحله (ثبت نام، پذیرفته شدن، حین تحصیل و ...) که باشد، از این آزمون و آزمون سال بعد محروم خواهد شد و حق هر گونه اعتراضی از وی سلب می گردد.

خروج « برای مشاهده توضیحات مهم کارنامه نتایج اولیه اینجا را کلیک نمایید »

الف: مشخصات ثبت نامی

شماره پرونده	نام خانوادگی و نام	شماره شناسنامه	جنس	معدل کاردانی
---	شیربان امیر	72	مرد	---
نام موسسه فارغ التحصیلی	سهمیه ثبت نامی	ماه و سال فراغت از تحصیل	معدل کارشناسی	---
ارگان	آزاد	94 / 06	۱۶/۸۸	---
نام رشته تحصیلی	مهندسی برق			

داوطلب گرامی شما علاقمندی به رشته های پیام نور و غیر انتفاعی را در زمان ثبت نام اعلام ننموده اید ولی دارای حداقل نمره معرفی در یک کد ضریب (با چند کد ضریب) می باشید. لذا در صورتی که مایل به انتخاب رشته در این دوره ها هستید لازم است در زمان انتخاب رشته نسبت به پرداخت هزینه مربوطه از طریق سایت سازمان و دریافت کارت اعتباری و ثبت آن اقدام نمایید

ب: اطلاعات رشته امتحانی اول

1-نمرات اکتسابی		2-شماره داوطلب:		3-علاقه مند پیام نور و غیرانتفاعی:		4-کد رشته امتحانی اول:		5-وضعیت داوطلب در هر کد ضریب:	
نمره به درصد	نام درس	1251	نام رشته امتحانی اول:	کد	ضریب	نمره کل	رتبه کل	رتبه کل	رتبه کل
۲۳/۲۲	زبان عمومی و تخصصی		مجموعه مهندسی برق	۱	6207	82	85	85	85
۳۳/۳۳	ریاضیات / معادلات دیفرانسیل - ریاضی - مهندسی			2	4675	644	661	661	661
۳۰/۵۶	مدارهای الکتریکی 1و2			3	5910	98	102	102	102
۵۰/۰۰	الکترونیک 2و1			4	5925	65	65	65	65
سغید	ماشینهای الکتریکی 1و2			5	6752	64	65	65	65
۴۱/۴۷	سیستمهای کنترل خطی			6	5271	96	96	96	96
سغید	الکترومغناطیس								
۴۱/۱۱	تخریب و تحلیل سیستم ها								
سغید	بررسی سیستم های قدرت 1								
سغید	مدارمنطقی و ریزپردازنده ها								
سغید	مقدمه ای بر مهندسی پزشکی								
سغید									

کد و عنوان رشته امتحانی: 1251 مجموعه مهندسی برق  
عناوین رشته و گرایش منطبق با کد ضریب مندرج در کارنامه اولیه تحصیلات تکمیلی سال 1394  
(منظور از کد ضریب، مجموعه رشته و گرایش های دارای ضرایب یکسان در هر رشته امتحانی می باشد)

رتبه	رشته	گرایش
1	1) مهندسی برق-مدارهای مجتمع الکترونیک	---
1	2) مهندسی برق-افزاره های میکرو و نانو الکترونیک	---
1	3) مهندسی برق-سیستم های الکترونیک دیجیتال	---
1	17) مهندسی هسته ای	1) کاربردی پروتوها
2	4) مهندسی برق-سیستم های قدرت	---
2	5) مهندسی برق-الکترونیک قدرت و ماشین های الکتریکی	---
2	6) مهندسی برق-برنامه ریزی و مدیریت سیستم های انرژی	---
2	7) مهندسی برق-سامانه های برقی حمل و نقل	---
2	14) راه آهن برقی	---
2	17) مهندسی هسته ای	2) مهندسی راکتور
2	17) مهندسی هسته ای	3) مهندسی پروتوزشکی / باضرایب سیستم های قدرت /
3	8) مهندسی برق-مخابرات میدان و موج	---
3	9) مهندسی برق-مخابرات نوری	---
3	10) مهندسی برق-مخابرات سیستم	---
3	11) مهندسی برق-مخابرات امن و رمزنگاری	---
3	12) مهندسی برق-تشخیص های مخابراتی	---
4	13) مهندسی برق-کنترل	---

تمامی کارنامه ها از داوطلبین موسسه مدرسان شریف انتخاب شده اند

# مدرسان شریف رتبه یک کارشناسی ارشد و دکتری

کارنامه اولیه آزمون تحصیلات تکمیلی (دوره های کارشناسی ارشد ناپوسته داخل) سال 1394

ضمن توجه به توضیحات مربوط به کارنامه در صورت هر گونه سوال؛ لازم است حداکثر تا تاریخ 94/03/22 با مراجعه به سایت سازمان سنجش به نشانی [www.sanjesh.org](http://www.sanjesh.org) از طریق لینک سیستم اینترنتی نسبت به ارسال درخواست اقدام نمایید. بدیهی است به درخواستهایی که پس از مهلت تعیین شده با روشهای دیگر ارسال شود هیچگونه پاسخی داده نخواهد شد.

تذکره 1: دوره های غیر روزانه شامل نوبت دوم - نیمه حضوری - پیام نور، غیر انتفاعی، معارفی و پردیس خودگردان می باشد

تذکره 2: منظور از کد ضریب مجموعه رشته گرایش هایی است که دارای ضریب یکسان می باشد و در جدول ذیل کارنامه و همچنین در دفترچه راهنمای انتخاب رشته بالای جدول هر رشته امتحانی درج شده است

تذکره خیلی مهم: هر زمان مشخص شود که داوطلب در اعلام هر یک از موارد ذیل (سهیمیه، معدل، نام موسسه فارغ التحصیلی، رشته تحصیلی، ...) حقایق را عمدا یا سهوا کتمان نموده باشد، در هر مرحله (نبت نام، پذیرفته شدن، حین تحصیل و ...) که باشد، از این آزمون و آزمون سال بعد محروم خواهد شد و حق هر گونه اعتراضی از وی سلب می گردد.

خروج « برای مشاهده توضیحات مهم کارنامه نتایج اولیه اینجا را کلیک نمایید »

الف: مشخصات نبت نامی

شماره پرونده	نام خانوادگی و نام اسدی گذرده بهروز	نام خانوادگی و نام	شماره شناسنامه	سال تولد	سهیمیه نبت نامی	ارگان
جنس مرد	72	آزاد	معدل کارشناسی	ماه و سال فراغت از تحصیل	نام رشته تحصیلی	نام موسسه فارغ التحصیلی
معدل کاردانی	۱۵/۷۸	94 / 06	---	دانشگاه صنعتی خواجه نصیرالدین طوسی - تهران	مهندسی برق	---

داوطلب گرامی شما علاقمندی به رشته های پیام نور و غیر انتفاعی را در زمان ثبت نام اعلام ننموده اید ولی دارای حداقل نمره معرفی در یک کد ضریب (با چند کد ضریب) می باشید. لذا در صورتی که مایل به انتخاب رشته در این دوره ها هستید لازم است در زمان انتخاب رشته نسبت به پرداخت هزینه مربوطه از طریق سایت سازمان و دریافت کارت اعتباری و نبت آن اقدام نمایید

ب: اطلاعات رشته امتحانی اول

1-نمرات اکتسابی		2-شماره داوطلب:		3-علاقه مند پیام نور و غیرانتفاعی:		خبر	
نمره به درصد	نام درس	4-کد رشته امتحانی اول:	1251	نام رشته امتحانی اول:	مجموعه مهندسی برق	5-وضعیت داوطلب در هر کد ضریب:	
سغید	زبان عمومی و تخصصی						
۲۷/۳۳	ریاضیات /معادلات دیفرانسیل -ریاضی - مهندسی						
۲۸/۸۹	مدارهای الکتریکی 1و2						
سغید	الکترونیک 2و1						
۴۱/۴۷	ماشینهای الکتریکی 1و2						
۲/۷۸	سیستمهای کنترل خطی						
۳۳/۳۳	الکترومغناطیس						
سغید	تخریب و تحلیل سیستم ها						
۴۱/۱۱	بررسی سیستم های قدرت 1						
سغید	مدارمنطقی و ریزپردازنده ها						
سغید	مقدمه ای بر مهندسی پزشکی						
		6-وضعیت انتخاب رشته داوطلب:	مجاز می باشید	7-معدل موثر:	۱۴/۵۸		

کد و عنوان رشته امتحانی: 1251 مجموعه مهندسی برق  
عناوین رشته و گرایش منطبق با کد ضریب مندرج در کارنامه اولیه تحصیلات تکمیلی سال 1394  
(منظور از کد ضریب، مجموعه رشته وگرایش های دارای ضرایب یکسان در هر رشته امتحانی می باشد)

کد ضریب	رشته	گرایش
1	1)مهندسی برق-مدارهای مجتمع الکترونیک	---
1	2)مهندسی برق-افزاره های میکروکنترلر و الکترونیک	---
1	3)مهندسی برق-سیستم های الکترونیک دیجیتال	---
1	17)مهندسی هسته ای	1)کاربردی پروتوها
2	4)مهندسی برق-سیستم های قدرت	---
2	5)مهندسی برق-الکترونیک قدرت و ماشین های الکتریکی	---
2	6)مهندسی برق-برنامه ریزی و مدیریت سیستم های انرژی	---
2	7)مهندسی برق-سامانه های برقی حمل و نقل	---
2	14)راه آهن برقی	---
2	17)مهندسی هسته ای	2)مهندسی راکتور
2	17)مهندسی هسته ای	3)مهندسی پروتوزشکی/باضراب سیستم های قدرت /
3	8)مهندسی برق-مخابرات میدان و موج	---
3	9)مهندسی برق-مخابرات نوری	---
3	10)مهندسی برق-مخابرات سیستم	---
3	11)مهندسی برق-مخابرات امن و رمزنگاری	---
3	12)مهندسی برق-تشخیص های مخابراتی	---
4	13)مهندسی برق-کنترل	---

تمامی کارنامه ها از داوطلبین موسسه مدرسان شریف انتخاب شده اند



خدماتی ویژه برای دانشجویان رشته مهندسی برق!

پاسخ به سوالات درسی داوطلبان در درس

## ریاضیات مهندسی و مدارهای الکتریکی ۱ و ۲

راهنمایی جهت موفقیت در کنکور کارشناسی ارشد  
توسط مولف پرفروشترین کتب رشته مهندسی برق در کشور

برای ارسال سوال خود و دریافت راهنمایی به سایت زیر مراجعه نمایید.

> [www.h-nami.ir](http://www.h-nami.ir) <



# مدرسان شریف رتبه یک کارشناسی ارشد و دکتری

کارنامه اولیه آزمون تحصیلات تکمیلی (دوره های کارشناسی ارشد ناپوسته داخل) سال 1394

ضمن توجه به توضیحات مربوط به کارنامه در صورت هر گونه سوال : لازم است حداکثر تا تاریخ 94/03/22 با مراجعه به سایت سازمان سنجش به نشانی [www.sanjesh.org](http://www.sanjesh.org) از طریق لینک سیستم اینترنتی نسبت به ارسال درخواست اقدام نمایید . بدیهی است به درخواستهایی که پس از مهلت تعیین شده یا روشهای دیگر ارسال شود هیچگونه پاسخی داده نخواهد شد.

تذکره 1: دوره های غیر روزانه شامل نوبت دوم - نیمه حضوری - پیام نور ، غیر انتفاعی ، مجازی و پردیس خودگردان می باشد

تذکره 2: منظور از کد صرب مجموعه رشته گرایش هائی است که دارای صرب یکسان می باشد و در جدول ذیل کارنامه و همچنین در دفترچه راهنمای انتخاب رشته بالای جدول هر رشته امتحانی درج شده است

تذکره خیلی مهم: هر زمان مشخص شود که داوطلب در اعلام هر یک از موارد ذیل (سهمیه ، معدل ، نام موسسه فارغ التحصیلی ، رشته تحصیلی، ... ) حقایق را عمداً یا سهواً کتمان نموده باشد ، در هر مرحله (نبت نام ، پذیرفته شدن ، حین تحصیل و ... ) که باشد ، از این آزمون و آزمون سال بعد محروم خواهد شد و حق هر گونه اعتراضی از وی سلب می گردد.

خروج « برای مشاهده توضیحات مهم کارنامه نتایج اولیه اینجا را کلیک نمایید »

الف: مشخصات ثبت نامی

شماره پرونده	جنس	شماره شناسنامه	سال تولد	نام خانوادگی و نام امینی صمد	سهمیه نبت نامی	ارگان
---	مرد	۱۸/۱۶	72	ماه و سال فراغت از تحصیل 94 / 06	نام رشته تحصیلی مهندسی برق - کنترل	نام موسسه فارغ التحصیلی دانشگاه صنعتی اصفهان

داوطلب گرامی شما علاقمندی به رشته های پیام نور و غیر انتفاعی را در زمان نبت نام اعلام ننموده اید ولی دارای حداقل نمره معرفی در یک گرایش (با چند گرایش) می باشید . لذا در صورتی که مایل به انتخاب رشته در این دوره ها هستید لازم است در زمان انتخاب رشته نسبت به پرداخت هزینه مربوطه از طریق سایت سازمان و دریافت کارت اعتباری و نبت آن اقدام نمایید

ب : اطلاعات رشته امتحانی اول

1-نمرات اکتسابی		2-شماره داوطلب:		3-علاقه مند پیام نور و غیرانتفاعی:		خبر	
نمره به درصد	نام درس	4-کد رشته امتحانی اول:	5-وضعیت داوطلب در هر کد صرب:	نام رشته امتحانی اول:	مجموعه مهندسی برق	معدل مونر:	7-معدل مونر:
۱۱/۱۱	زبان عمومی و تخصصی	1251	---	نام رشته امتحانی اول:	مجموعه مهندسی برق	۱۸/۷۲	---
۴۷/۲۲	ریاضیات / معادلات دیفرانسیل - ریاضی - مهندسی	---	---	---	---	---	---
۱۹/۴۲	مدارهای الکتریکی 1و2	---	---	---	---	---	---
۲۵/۰۰	الکترونیک 1و2	---	---	---	---	---	---
۲۷/۲۷	ماشینهای الکتریکی 1و2	---	---	---	---	---	---
۳۶/۱۱	سیستمهای کنترل خطی	---	---	---	---	---	---
---	الکترومغناطیس	---	---	---	---	---	---
۴۱/۶۷	تجزیه و تحلیل سیستم ها	---	---	---	---	---	---
---	بررسی سیستم های قدرت 1	---	---	---	---	---	---
---	مدارمنطقی وریزپردازنده ها	---	---	---	---	---	---
---	مقدمه ای بر مهندسی پزشکی	---	---	---	---	---	---

کد و عنوان رشته امتحانی: 1251 مجموعه مهندسی برق  
عناوین رشته و گرایش منطبق با کد صرب مندرج در کارنامه اولیه تحصیلات تکمیلی سال 1394  
(منظور از کد صرب : مجموعه رشته و گرایش های دارای صرب یکسان در هر رشته امتحانی می باشد)

کد صرب	رشته	گرایش
1	1) مهندسی برق-مدارهای مجتمع الکترونیک	---
1	2) مهندسی برق-افزاره های میکرو و نانو الکترونیک	---
1	3) مهندسی برق-سیستم های الکترونیک دیجیتال	---
1	17) مهندسی هسته ای	1) کاربردی پرونها
2	4) مهندسی برق-سیستم های قدرت	---
2	5) مهندسی برق-الکترونیک قدرت و ماشین های الکتریکی	---
2	6) مهندسی برق-برنامه ریزی و مدیریت سیستم های انرژی	---
2	7) مهندسی برق-سامانه های برقی حمل و نقل	---
2	14) راه آهن برقی	---
2	17) مهندسی هسته ای	2) مهندسی راکتور
2	17) مهندسی هسته ای	3) مهندسی پزشکی / ابزارهای سیستم های قدرت /

نمایی کارنامه ها از داوطلبین موسسه مدرسان شریف انتخاب شده اند



# مدرسان شریف رتبه یک کارشناسی ارشد و دکتری

کارنامه اولیه آزمون تحصیلات تکمیلی (دوره های کارشناسی ارشد ناپیوسته داخل) سال 1394

ضمن توجه به توضیحات مربوط به کارنامه در صورت هر گونه سوال؛ لازم است حداکثر تا تاریخ 94/03/22 با مراجعه به سایت سازمان سنجش به نشانی [www.sanjesh.org](http://www.sanjesh.org) از طریق لینک سیستم اینترنتی نسبت به ارسال درخواست اقدام نمایید. بدیهی است به درخواستهایی که پس از مهلت تعیین شده یا روشهای دیگر ارسال شود هیچگونه پاسخی داده نخواهد شد.

تذکره 1: دوره های غیر روزانه شامل نوبت دوم - نیمه حضوری - پیام نور، غیر انتفاعی، مجازی و پردیس خودگردان می باشد

تذکره 2: منظور از کد ضریب مجموعه رشته گرایش هایی است که دارای ضریب یکسان می باشد و در جدول ذیل کارنامه و همچنین در دفترچه راهنمای انتخاب رشته بالای جدول هر رشته امتحانی درج شده است

تذکره خیلی مهم: هر زمان مشخص شود که داوطلب در اعلام هر یک از موارد ذیل (سهمیه، معدل، نام موسسه فارغ التحصیلی، رشته تحصیلی، ...) حقایقی را عمدا یا سهوا کتمان نموده باشد، در هر مرحله (ثبت نام، پذیرفته شدن، حین تحصیل و ...) که باشد، از این آزمون و آزمون سال بعد محروم خواهد شد و حق هر گونه اعتراضی از وی سلب می گردد.

خروج

« برای مشاهده توضیحات مهم کارنامه نتایج اولیه اینجا را کلیک نمایید »

الف: مشخصات ثبت نامی

شماره پرونده	نام خانوادگی و نام	نام خانوادگی و نام	شماره شناسنامه	جنس	معدل کاردانی
---	سلیمانی باغشاه علی	نام رشته تحصیلی	ماه و سال فراغت از تحصیل	مرد	---
	سال تولد	سهمیه ثبت نامی	94 / 06		معدل کارشناسی
	70	آزاد			۱۶/۱۷
	ارگان	نام موسسه فارغ التحصیلی	نام رشتنه تحصیلی		معدل کارشناسی
	---	دانشگاه صنعتی خواجه نصیرالدین طوسی - تهران	مهندسی برق - مخابرات		۹۴ / ۱۷

داوطلب گرامی شما علاقمندی به رشته های پیام نور و غیر انتفاعی را در زمان ثبت نام اعلام نموده اید ولی دارای حداقل نمره معرفی در یک کد ضریب (یا چند کد ضریب) می باشید. لذا در صورتی که مایل به انتخاب رشته در این دوره ها هستید لازم است در زمان انتخاب رشته نسبت به پرداخت هزینه مربوطه از طریق سایت سازمان و دریافت کارت اعتباری و ثبت آن اقدام نمایید.

ب: اطلاعات رشته امتحانی اول

1-نمرات اکتسابی		2-شماره داوطلب:		3-علاقه مند پیام نور و غیرانتفاعی:		4-کد رشته امتحانی اول:		5-وضعیت داوطلب در هر کد ضریب:	
نمره به درصد	نام درس	شماره داوطلب	رتبه کل	رتبه کل	رتبه کل	رتبه کل	رتبه کل	رتبه کل	رتبه کل
۱۲/۳۳	زبان عمومی و تخصصی	1251	80	83	80	83	80	83	80
۶۳/۸۹	ریاضیات / معادلات دیفرانسیل - ریاضی - مهندسی		6224	621	605	621	605	621	605
۱۱/۱۱	مدارهای الکتریکی 1و2		6069	84	81	84	81	84	81
۲۸/۸۹	الکترونیک 1و2		5635	105	104	105	104	105	104
سفید	ماشینهای الکتریکی 1و2		6524	86	85	86	85	86	85
۱۹/۴۴	سیستمهای کنترل خطی		4821	210	209	210	209	210	209
۱۶/۶۷	الکترومغناطیس								
۶۶/۶۷	تجزیه و تحلیل سیستم ها								
سفید	بررسی سیستم های قدرت 1								
سفید	مدار منطقی وریزپردازنده ها								
سفید	مقدمه ای بر مهندسی پزشکی								

کد و عنوان رشته امتحانی: 1251 مجموعه مهندسی برق  
 عناوین رشته و گرایش منطبق با کد ضریب مندرج در کارنامه اولیه تحصیلات تکمیلی سال 1394  
 (منظور از کد ضریب: مجموعه رشته و گرایش های دارای ضرایب یکسان در هر رشته امتحانی می باشد)

کد ضریب	رشته	گرایش
1	1) مهندسی برق-مدارهای مجتمع الکترونیک	---
1	2) مهندسی برق-افزاره های میکرو و نانو الکترونیک	---
1	3) مهندسی برق-سیستم های الکترونیک دیجیتال	---
1	17) مهندسی هسته ای	1) کاربرد پرتوها
2	4) مهندسی برق-سیستم های قدرت	---
2	5) مهندسی برق-الکترونیک قدرت و ماشین های الکتریکی	---
2	6) مهندسی برق-برنامه ریزی و مدیریت سیستم های انرژی	---
2	7) مهندسی برق-سامانه های برقی حمل و نقل	---
2	14) راه آهن برقی	---
2	17) مهندسی هسته ای	2) مهندسی راکتور
2	17) مهندسی هسته ای	3) مهندسی پرتو پزشکی / باضرایب سیستم های قدرت /
3	8) مهندسی برق-مخابرات میدان و موج	---
3	9) مهندسی برق-مخابرات نوری	---
3	10) مهندسی برق-سیستم های مخابراتی	---
3	11) مهندسی برق-مخابرات بین و درون کشور	---

نامی کارنامه ها از داوطلبین موسسه مدرسان شریف انتخاب شده اند



# مدرسان شریف رتبه یک کارشناسی ارشد و دکتری

کارنامه اولیه آزمون تحصیلات تکمیلی (دوره های کارشناسی ارشد ناپیوسته داخل) سال 1394

ضمن توجه به توضیحات مربوط به کارنامه در صورت هر گونه سوال؛ لازم است حداکثر تا تاریخ 94/03/22 با مراجعه به سایت سازمان سنجش به نشانی [www.sanjesh.org](http://www.sanjesh.org) از طریق لینک سیستم اینترنتی نسبت به ارسال درخواست اقدام نمایید. بدیهی است به درخواستهایی که پس از مهلت تعیین شده یا روشهای دیگر ارسال شود هیچگونه پاسخی داده نخواهد شد.

تذکره 1: دوره های غیر روزانه شامل نوبت دوم - نیمه حضوری - پیام نور، غیر انتفاعی، مجازی و پردیس خودگردان می باشد.

تذکره 2: منظور از کد ضریب مجموعه رشته گرایش هایی است که دارای ضریب یکسان می باشد و در جدول ذیل کارنامه و همچنین در دفترچه راهنمای انتخاب رشته بالایی جدول هر رشته امتحانی درج شده است.

تذکره خیلی مهم: هر زمان مشخص شود که داوطلب در اعلام هر یک از موارد ذیل (سه میه، معدل، نام موسسه فارغ التحصیلی، رشته تحصیلی، ...) حقایقی را عمدا یا سهوا کتمان نموده باشد، در هر مرحله (ثبت نام، پذیرفته شدن، حین تحصیل و ...) که باشد، از این آزمون و آزمون سال بعد محروم خواهد شد و حق هر گونه اعتراضی از وی سلب می گردد.

خروج

« برای مشاهده توضیحات مهم کارنامه نتایج اولیه اینجا را کلیک نمایید »

الف: مشخصات ثبت نامی

شماره پرونده	نام خانوادگی و نام	نام خانوار	نام رشته تحصیلی	معدل کاردانی
جنس مرد	سال تولد 70	سهمیه ثبت نامی آزاد	نام رشته تحصیلی مهندسی برق	---
شماره شناسنامه	ماه و سال فراغت از تحصیل 94 / 06	نام موسسه فارغ التحصیلی دانشگاه تهران	معدل کارشناسی ۱۲/۷۸	---

داوطلب گرامی شما علاقمندی به رشته های پیام نور و غیر انتفاعی را در زمان ثبت نام اعلام نموده اید ولی دارای حداقل نمره معرفی در یک کد ضریب (یا چند کد ضریب) می باشید. لذا در صورتی که مایل به انتخاب رشته در این دوره ها هستید لازم است در زمان انتخاب رشته نسبت به پرداخت هزینه مربوطه از طریق سایت سازمان و دریافت کارت اعتباری و ثبت آن اقدام نمایید.

ب: اطلاعات رشته امتحانی اول

1-نمرات اکتسابی		2-شماره داوطلب:		3-علاقه مند پیام نور و غیرانتفاعی:		4-کد رشته امتحانی اول:		5-وضعیت داوطلب در هر کد ضریب:	
نمره به درصد	نام درس	کد رشته امتحانی اول:	نام رشته امتحانی اول:	کد رشته امتحانی اول:	نام رشته امتحانی اول:	کد رشته امتحانی اول:	نام رشته امتحانی اول:	کد رشته امتحانی اول:	نام رشته امتحانی اول:
۴۶/۶۷	زبان عمومی و تخصصی	1251	مجموعه مهندسی برق	---	---	---	---	---	---
۵۲/۷۸	ریاضیات / معادلات دیفرانسیل - ریاضی - مهندسی	---	---	---	---	---	---	---	---
۵/۵۶	مدارهای الکتریکی 1 و 2	---	---	---	---	---	---	---	---
۵/۵۶	الکترونیک 1 و 2	---	---	---	---	---	---	---	---
۴۸/۴۸	ماشینهای الکتریکی 1 و 2	---	---	---	---	---	---	---	---
۵/۵۶	سیستمهای کنترل خطی	---	---	---	---	---	---	---	---
---	الکترومغناطیس	---	---	---	---	---	---	---	---
۷۷/۷۸	تجزیه و تحلیل سیستم ها	---	---	---	---	---	---	---	---
---	بررسی سیستم های قدرت 1	---	---	---	---	---	---	---	---
---	مدارمنطقی وریزپردازنده ها	---	---	---	---	---	---	---	---
---	مقدمه ای بر مهندسی پزشکی	---	---	---	---	---	---	---	---

کد و عنوان رشته امتحانی: 1251 مجموعه مهندسی برق  
عناوین رشته و گرایش منطبق با کد ضریب مندرج در کارنامه اولیه تحصیلات تکمیلی سال 1394  
(منظور از کد ضریب: مجموعه رشته و گرایش های دارای ضرایب یکسان در هر رشته امتحانی می باشد)

کد ضریب	رشته	گرایش
1	1) مهندسی برق-مدارهای مجتمع الکترونیک	---
1	2) مهندسی برق-افزاره های میکرو و نانو الکترونیک	---
1	3) مهندسی برق-سیستم های الکترونیک دیجیتال	---
1	17) مهندسی هسته ای	1) کاربرد پرتوها
2	4) مهندسی برق-سیستم های قدرت	---
2	5) مهندسی برق-الکترونیک قدرت و ماشین های الکتریکی	---
2	6) مهندسی برق-برنامه ریزی و مدیریت سیستم های انرژی	---
2	7) مهندسی برق-سامانه های برقی حمل و نقل	---
2	14) راه آهن برقی	---
2	17) مهندسی هسته ای	2) مهندسی راکتور
2	17) مهندسی هسته ای	3) مهندسی پرتو پزشکی / باضرایب سیستم های قدرت /
3	8) مهندسی برق-مخابرات میدان و موج	---
3	9) مهندسی برق-مخابرات نوری	---
3	10) مهندسی برق-سیستم های مخابراتی	---
3	11) مهندسی برق-مخابرات بین و درون کشور	---

نامی کارنامه ها از داوطلبین موسسه مدرسان شریف انتخاب شده اند

# مدرسان شریف رتبه یک کارشناسی ارشد و دکتری

کارنامه اولیه آزمون تحصیلات تکمیلی (دوره های کارشناسی ارشد ناپوسته داخل) سال 1394

ضمن توجه به توضیحات مربوط به کارنامه در صورت هر گونه سوال ؛ لازم است حداکثر تا تاریخ 94/03/22 با مراجعه به سایت سازمان سنجش به نشانی [www.sanjesh.org](http://www.sanjesh.org) از طریق لینک سیستم اینترنتی نسبت به ارسال درخواست اقدام نمایید . بدیهی است به درخواستهایی که پس از مهلت تعیین شده با روشهای دیگر ارسال شود هیچگونه پاسخی داده نخواهد شد.

تذکره 1: دوره های غیر روزانه شامل نوبت دوم - نیمه حضوری - پیام نور ، غیر انتفاعی ، معارف و پردیس خودگردان می باشد

تذکره 2: منظور از کد ضریب مجموعه رشته گرایش هایی است که دارای ضریب یکسان می باشد و در جدول ذیل کارنامه و همچنین در دفترچه راهنمای انتخاب رشته بالای جدول هر رشته امتحانی درج شده است

تذکره خیلی مهم: هر زمان مشخص شود که داوطلب در اعلام هر یک از موارد ذیل (سهمیه ، معدل ، نام موسسه فارغ التحصیلی ، رشته تحصیلی ، ... ) حقایق را عمدا یا سهوا کتمان نموده باشد ، در هر مرحله (نبت نام ، پذیرفته شدن ، حین تحصیل و ... ) که باشد ، از این آزمون و آزمون سال بعد محروم خواهد شد و حق هر گونه اعتراضی از وی سلب می گردد.

خروج « برای مشاهده توضیحات مهم کارنامه نتایج اولیه اینجا را کلیک نمایید »

الف: مشخصات ثبت نامی

شماره پرونده	نام خانوادگی و نام	نام خانوادگی و نام	شماره شناسنامه	جنس
---	حسنی مقدم محسن	---	71	مرد
---	سهمیه ثبت نامی	---	94 / 06	---
---	ماه و سال فراغت از تحصیل	---	---	---
---	معدل کارشناسی	---	---	---
---	معدل کاردانی	---	---	---
---	نام رشته تحصیلی	---	---	---
---	نام موسسه فارغ التحصیلی	---	---	---
---	محل کارشناسی	---	---	---
---	نام دانشگاه صنعتی خواجه نصیرالدین طوسی - تهران	---	---	---

داوطلب گرامی شما علاقمندی به رشته های پیام نور و غیر انتفاعی را در زمان ثبت نام اعلام ننموده اید ولی دارای حداقل نمره معرفی در یک کد ضریب (با چند کد ضریب) می باشید . لذا در صورتی که مایل به انتخاب رشته در این دوره ها هستید لازم است در زمان انتخاب رشته نسبت به پرداخت هزینه مربوطه از طریق سایت سازمان و دریافت کارت اعتباری و ثبت آن اقدام نمایید

ب: اطلاعات رشته امتحانی اول

1-نمرات اکتسابی		2-شماره داوطلب:		3-علاقه مند پیام نور و غیرانتفاعی:		4-کد رشته امتحانی اول:		5-وضعیت داوطلب در هر کد ضریب:	
نمره به درصد	نام درس	نمره	کد رشته امتحانی اول:	نمره	نام رشته امتحانی اول:	کد رشته امتحانی اول:	مجموعه مهندسی برق	معدل موثر:	مجموعه مهندسی برق
۱۸/۸۹	زبان عمومی و تخصصی	۱۸/۸۹	1251	۱۸/۸۹	مجموعه مهندسی برق	۱۸/۸۹	۱۸/۸۹	۱۶/۱۱	۱۶/۱۱
۳۸/۸۹	ریاضیات /معادلات دیفرانسیل -ریاضی - مهندسی	۳۸/۸۹	۱۲۵۱	۵۰/۰۰	مجموعه مهندسی برق	۳۸/۸۹	۳۸/۸۹	۱۶/۱۱	۱۶/۱۱
۵۰/۰۰	مدارهای الکتریکی 1و2	۵۰/۰۰	۱۲۵۱	۶۰/۹۸	مجموعه مهندسی برق	۵۰/۰۰	۵۰/۰۰	۱۶/۱۱	۱۶/۱۱
۴۷/۳۳	الکترونیک 1و2	۴۷/۳۳	۱۲۵۱	۴۷/۳۳	مجموعه مهندسی برق	۴۷/۳۳	۴۷/۳۳	۱۶/۱۱	۱۶/۱۱
سغید	ماشینهای الکتریکی 1و2	سغید	۱۲۵۱	سغید	مجموعه مهندسی برق	سغید	سغید	۱۶/۱۱	۱۶/۱۱
۱۴/۴۷	سیستمهای کنترل خطی	۱۴/۴۷	۱۲۵۱	۱۴/۴۷	مجموعه مهندسی برق	۱۴/۴۷	۱۴/۴۷	۱۶/۱۱	۱۶/۱۱
سغید	الکترومغناطیس	سغید	۱۲۵۱	سغید	مجموعه مهندسی برق	سغید	سغید	۱۶/۱۱	۱۶/۱۱
سغید	تخریب و تحلیل سیستم ها	سغید	۱۲۵۱	سغید	مجموعه مهندسی برق	سغید	سغید	۱۶/۱۱	۱۶/۱۱
سغید	بررسی سیستم های قدرت 1	سغید	۱۲۵۱	سغید	مجموعه مهندسی برق	سغید	سغید	۱۶/۱۱	۱۶/۱۱
سغید	مدارمنطقی و زیرپردازنده ها	سغید	۱۲۵۱	سغید	مجموعه مهندسی برق	سغید	سغید	۱۶/۱۱	۱۶/۱۱
سغید	مقدمه ای بر مهندسی پزشکی	سغید	۱۲۵۱	سغید	مجموعه مهندسی برق	سغید	سغید	۱۶/۱۱	۱۶/۱۱

کد و عنوان رشته امتحانی: 1251 مجموعه مهندسی برق  
عناوین رشته و گرایش منطبق با کد ضریب مندرج در کارنامه اولیه تحصیلات تکمیلی سال 1394  
(منظور از کد ضریب ، مجموعه رشته وگرایش های دارای ضرایب یکسان در هر رشته امتحانی می باشد)

کد ضریب	رشته	گرایش
1	1)مهندسی برق-مدارهای مجتمع الکترونیک	---
1	2)مهندسی برق-افزاره های میکروکنترلر و الکترونیک	---
1	3)مهندسی برق-سیستم های الکترونیک دیجیتال	---
1	17)مهندسی هسته ای	1)کاربردی پروتوها
2	4)مهندسی برق-سیستم های قدرت	---
2	5)مهندسی برق-الکترونیک قدرت و ماشین های الکتریکی	---
2	6)مهندسی برق-برنامه ریزی و مدیریت سیستم های انرژی	---
2	7)مهندسی برق-سامانه های برقی حمل و نقل	---
2	14)راه آهن برقی	---
2	17)مهندسی هسته ای	2)مهندسی راکتور
2	17)مهندسی هسته ای	3)مهندسی پروتوزشکی/باضرایب سیستم های قدرت /
3	8)مهندسی برق-مخابرات میدان و موج	---
3	9)مهندسی برق-مخابرات نوری	---
3	10)مهندسی برق-مخابرات سیستم	---
3	11)مهندسی برق-مخابرات امن و رمزنگاری	---
3	12)مهندسی برق-تشخیص های مخابراتی	---
4	13)مهندسی برق-کنترل	---

تمامی کارنامه ها از داوطلبین موسسه مدرسان شریف انتخاب شده اند

# مدرسان شریف رتبه یک کارشناسی ارشد و دکتری

کارنامه اولیه آزمون تحصیلات تکمیلی (دوره های کارشناسی ارشد ناپوسته داخل) سال 1394

ضمن توجه به توضیحات مربوط به کارنامه در صورت هر گونه سوال؛ لازم است حداکثر تا تاریخ 94/03/22 با مراجعه به سایت سازمان سنجش به نشانی [www.sanjesh.org](http://www.sanjesh.org) از طریق لینک سیستم اینترنتی نسبت به ارسال درخواست اقدام نمایید. بدیهی است به درخواستهایی که پس از مهلت تعیین شده با روشهای دیگر ارسال شود هیچگونه پاسخی داده نخواهد شد.

تذکره 1: دوره های غیر روزانه شامل نوبت دوم - نیمه حضوری - پیام نور، غیر انتفاعی، معارف و پردیس خودگردان می باشد

تذکره 2: منظور از کد ضریب مجموعه رشته گرایش هایی است که دارای ضریب یکسان می باشد و در جدول ذیل کارنامه و همچنین در دفترچه راهنمای انتخاب رشته بالای جدول هر رشته امتحانی درج شده است

تذکره خیلی مهم: هر زمان مشخص شود که داوطلب در اعلام هر یک از موارد ذیل (سهمیه، معدل، نام موسسه فارغ التحصیلی، رشته تحصیلی، ...) حقایق را عمدا یا سهوا کتمان نموده باشد، در هر مرحله (ثبت نام، پذیرفته شدن، حین تحصیل و ...) که باشد، از این آزمون و آزمون سال بعد محروم خواهد شد و حق هر گونه اعتراضی از وی سلب می گردد.

خروج « برای مشاهده توضیحات مهم کارنامه نتایج اولیه اینجا را کلیک نمایید »

الف: مشخصات ثبت نامی

شماره پرونده	نام خانوادگی و نام سیم چی محمد	سهمیه ثبت نامی	ارگان
جنس	شماره شناسنامه	سال تولد	---
مرد	71	94 / 06	نام موسسه فارغ التحصیلی
معدل کاردانی	ماه و سال فراغت از تحصیل	معدل کارشناسی	دانشگاه صنعتی امیرکبیر-تهران
---	94 / 06	۱۷/۵۵	نام رشته تحصیلی
			مهندسی برق - الکترونیک

ب: اطلاعات رشته امتحانی اول

1-نمرات اکتسابی	2-شماره داوطلب:	3-علاقه مند پیام نور و غیرانتفاعی:	بلی
نام درس	4-کد رشته امتحانی اول:	نام رشته امتحانی اول:	مجموعه مهندسی برق
نمره به درصد	1251		
۴۳/۳۳	5-وضعیت داوطلب در هر کد ضریب:		
ریان عمومی و تخصصی	کد ضریب	آخرین رتبه مجاز در دوره روزانه	نتیجه در دوره های غیر روزانه
۲۸/۸۹	رتبه کل داوطلب کل	رتبه داوطلب در دوره سهمیه	رتبه داوطلب در دوره سهمیه
ریاضیات / معادلات دیفرانسیل - ریاضی - مهندسی	نمره کل	رتبه کل داوطلب بدون سهمیه	رتبه داوطلب در دوره سهمیه
۱۱/۱۱	5974	114	114
مدارهای الکتریکی 2و1	4378	3847	855
الکترونیک 2و1	5979	9776	90
ماشینهای الکتریکی 2و1	5283	8011	176
سیستمهای کنترل خطی	6123	3651	133
۲۵/۰۰	3741	3466	1128
الکترومغناطیس			
۸۳/۳۳			
تجزیه و تحلیل سیستم ها			
بررسی سیستم های قدرت 1			
سنجد			
مدارمنطقی وریزپردازنده ها			
سنجد			
مقدمه ای بر مهندسی پزشکی			
سنجد			
7-معدل مؤثر:	6-وضعیت انتخاب رشته داوطلب:	معدل می باشد	۱۸/۲۷

کد و عنوان رشته امتحانی: 1251 مجموعه مهندسی برق  
عناوین رشته و گرایش منطبق با کد ضریب مندرج در کارنامه اولیه تحصیلات تکمیلی سال 1394  
(منظور از کد ضریب، مجموعه رشته و گرایش های دارای ضرایب یکسان در هر رشته امتحانی می باشد)

کد ضریب	رشته	گرایش
1	1) مهندسی برق-مدارهای مجتمع الکترونیک	---
1	2) مهندسی برق-افزازه های میکرو و نانوالکترونیک	---
1	3) مهندسی برق-سیستم های الکترونیک دیجیتال	---
1	17) مهندسی هسته ای	1) کاربرد برتوها
2	4) مهندسی برق-سیستم های قدرت	---
2	5) مهندسی برق-الکترونیک قدرت و ماشین های الکتریکی	---
2	6) مهندسی برق-برنامه ریزی و مدیریت سیستم های انرژی	---
2	7) مهندسی برق-سامانه های برقی حمل و نقل	---
2	14) راه آهن برقی	---
2	17) مهندسی هسته ای	2) مهندسی راکتور
2	17) مهندسی هسته ای	3) مهندسی برتو پزشکی / باضرایب سیستم های قدرت /
3	8) مهندسی برق-مخابرات میدان و موج	---
3	9) مهندسی برق-مخابرات نوری	---
3	10) مهندسی برق-مخابرات سیستم	---
3	11) مهندسی برق-مخابرات امن و رمزنگاری	---
3	12) مهندسی برق-تشخیص های مخابراتی	---
4	13) مهندسی برق-کنترل	---
5	15) مهندسی پزشکی / بیوالکترونیک /	---
6	16) میکاترونیک	---

پرینت کارنامه

# مدرسان شریف رتبه یک کارشناسی ارشد و دکتری

کارنامه اولیه آزمون تحصیلات تکمیلی (دوره های کارشناسی ارشد ناپوسته داخل) سال 1394

ضمن توجه به توضیحات مربوط به کارنامه در صورت هر گونه سوال؛ لازم است حداکثر تا تاریخ 94/03/22 با مراجعه به سایت سازمان سنجش به نشانی [www.sanjesh.org](http://www.sanjesh.org) از طریق لینک سیستم اینترنتی نسبت به ارسال درخواست اقدام نمایید. بدیهی است به درخواستهای که پس از مهلت تعیین شده با روشهای دیگر ارسال شود هیچگونه پاسخی داده نخواهد شد.

تذکره 1: دوره های غیر روزانه شامل نوبت دوم - نیمه حضوری - پیام نور، غیر انتفاعی، معارفی و پردیس خودگردان می باشد

تذکره 2: منظور از کد ضریب مجموعه رشته گرایش هایی است که دارای ضریب یکسان می باشد و در جدول ذیل کارنامه و همچنین در دفترچه راهنمای انتخاب رشته بالای جدول هر رشته امتحانی درج شده است

تذکره خیلی مهم: هر زمان مشخص شود که داوطلب در اعلام هر یک از موارد ذیل (سهمیه، معدل، نام موسسه فارغ التحصیلی، رشته تحصیلی، ...) حقایق را عمدا یا سهوا کتمان نموده باشد، در هر مرحله (ثبت نام، پذیرفته شدن، حین تحصیل و ...) که باشد، از این آزمون و آزمون سال بعد محروم خواهد شد و حق هر گونه اعتراضی از وی سلب می گردد.

خروج « برای مشاهده توضیحات مهم کارنامه نتایج اولیه اینجا را کلیک نمایید »

الف: مشخصات ثبت نامی

شماره پرونده	نام خانوادگی و نام درونی راضیه	نام خانوادگی و نام دربی راضیه	شماره شناسنامه	جنس و زن	سال تولد	سهمیه ثبت نامی	ارگان
---	معدل کارندانی	ماه و سال فراغت از تحصیل	معدل کارشناسی	---	70	نام رشته تحصیلی	نام موسسه فارغ التحصیلی
		92 / 05	۱۴/۳۰			مهندسی برق-الکترونیک	دانشگاه شهیدباهنر-کرمان

داوطلب گرامی شما علاقمندی به رشته های پیام نور و غیر انتفاعی را در زمان ثبت نام اعلام ننموده اید ولی دارای حداقل نمره معرفی در یک کد ضریب (با چند کد ضریب) می باشید. لذا در صورتی که مایل به انتخاب رشته در این دوره ها هستید لازم است در زمان انتخاب رشته نسبت به پرداخت هزینه مربوطه از طریق سایت سازمان و دریافت کارت اعتباری و ثبت آن اقدام نمایید

ب: اطلاعات رشته امتحانی اول

1-نمرات اکتسابی		2-شماره داوطلب:		3-علاقه مند پیام نور و غیرانتفاعی:		4-کد رشته امتحانی اول:		5-وضعیت داوطلب در هر کد ضریب:	
نمره به درصد	نام درس	نمره کل	رتبه کل داوطلب در دوره	رتبه کل داوطلب در دوره	رتبه کل داوطلب در دوره	رتبه کل داوطلب در دوره	رتبه کل داوطلب در دوره	رتبه کل داوطلب در دوره	رتبه کل داوطلب در دوره
۱۶/۴۷	زبان عمومی و تخصصی	6051	1	4224	2	5767	3	5677	4
۴۳/۸۹	ریاضیات /معادلات دیفرانسیل -ریاضی - مهندسی	4224	2	5677	3	5677	4	5677	4
۸/۳۳	مدارهای الکتریکی 1و2	6524	5	4805	6	4805	6	4805	6
۲۷/۲۲	الکترونیک 1و2	4805	6	4805	6	4805	6	4805	6
سغید	ماشینهای الکتریکی 1و2	4805	6	4805	6	4805	6	4805	6
۲۲/۲۲	سیستمهای کنترل خطی	4805	6	4805	6	4805	6	4805	6
سغید	الکترومغناطیس	4805	6	4805	6	4805	6	4805	6
۷۲/۲۲	تخریب و تحلیل سیستم ها	4805	6	4805	6	4805	6	4805	6
سغید	بررسی سیستم های قدرت 1	4805	6	4805	6	4805	6	4805	6
سغید	مدارمنطقی و ریزپردازنده ها	4805	6	4805	6	4805	6	4805	6
سغید	مقدمه ای بر مهندسی پزشکی	4805	6	4805	6	4805	6	4805	6
۱۴/۴۵	7- معدل موثر:	4805	6	4805	6	4805	6	4805	6

کد و عنوان رشته امتحانی: 1251 مجموعه مهندسی برق

عناوین رشته و گرایش منطبق با کد ضریب مندرج در کارنامه اولیه تحصیلات تکمیلی سال 1394

(منظور از کد ضریب، مجموعه رشته وگرایش های دارای ضرایب یکسان در هر رشته امتحانی می باشد)

کد ضریب	رشته	گرایش
1	1)مهندسی برق-مدارهای مجتمع الکترونیک	---
1	2)مهندسی برق-افزاره های میکروکنترلر و الکترونیک	---
1	3)مهندسی برق-سیستم های الکترونیک دیجیتال	---
1	17)مهندسی هسته ای	1)کاربردی پروتوها
2	4)مهندسی برق-سیستم های قدرت	---
2	5)مهندسی برق-الکترونیک قدرت و ماشین های الکتریکی	---
2	6)مهندسی برق-برنامه ریزی و مدیریت سیستم های انرژی	---
2	7)مهندسی برق-سامانه های برقی حمل و نقل	---
2	14)راه آهن برقی	---
2	17)مهندسی هسته ای	2)مهندسی راکتور
2	17)مهندسی هسته ای	3)مهندسی پروتوزشکی/باضراب سیستم های قدرت /
3	8)مهندسی برق-مخابرات میدان و موج	---
3	9)مهندسی برق-مخابرات نوری	---
3	10)مهندسی برق-مخابرات سیستم	---
3	11)مهندسی برق-مخابرات امن و رمزنگاری	---
3	12)مهندسی برق-تشخیص های مخابراتی	---
4	13)مهندسی برق-کنترل	---

تمامی کارنامه ها از داوطلبین موسسه مدرسان شریف انتخاب شده اند

# مدرسان شریف رتبه یک کارشناسی ارشد و دکتری

کارنامه اولیه آزمون تحصیلات تکمیلی (دوره های کارشناسی ارشد ناپیوسته داخل) سال 1394

ضمن توجه به توضیحات مربوط به کارنامه در صورت هر گونه سوال؛ لازم است حداکثر تا تاریخ 94/03/22 با مراجعه به سایت سازمان سنجش به نشانی [www.sanjesh.org](http://www.sanjesh.org) از طریق لینک سیستم اینترنتی نسبت به ارسال درخواست اقدام نمایید. بدیهی است به درخواستهایی که پس از مهلت تعیین شده یا روشهای دیگر ارسال شود هیچگونه پاسخی داده نخواهد شد.

تذکره 1: دوره های غیر روزانه شامل نوبت دوم - نیمه حضوری - پیام نور، غیر انتفاعی، مجازی و پردیس خودگردان می باشد

تذکره 2: منظور از کد ضریب مجموعه رشته گرایش هایی است که دارای ضریب یکسان می باشد و در جدول ذیل کارنامه و همچنین در دفترچه راهنمای انتخاب رشته بالای جدول هر رشته امتحانی درج شده است

تذکره خیلی مهم: هر زمان مشخص شود که داوطلب در اعلام هر یک از موارد ذیل (سهمیه، معدل، نام موسسه فارغ التحصیلی، رشته تحصیلی، ...) حقایقی را عمدا یا سهوا کتمان نموده باشد، در هر مرحله (ثبت نام، پذیرفته شدن، حین تحصیل و ...) که باشد، از این آزمون و آزمون سال بعد محروم خواهد شد و حق هر گونه اعتراضی از وی سلب می گردد.

خروج

« برای مشاهده توضیحات مهم کارنامه نتایج اولیه اینجا را کلیک نمایید »

الف: مشخصات ثبت نامی

شماره پرونده	جنس	شماره شناسنامه	سال تولد	نام خانوادگی و نام میرجلیلی مینا	سهمیه ثبت نامی	ارگان
---	زن	۱۶/۷۸	70	معدل کارشناسی	آزاد	---
---	معدل کاردانی	ماه و سال فراغت از تحصیل	94 / 04	نام رشته تحصیلی	نام موسسه فارغ التحصیلی	دانشگاه تهران
---	معدل کاردانی	معدل کارشناسی	94 / 04	نام رشته تحصیلی	نام موسسه فارغ التحصیلی	دانشگاه تهران

داوطلب گرامی شما علاقمندی به رشته های پیام نور و غیر انتفاعی را در زمان ثبت نام اعلام نموده اید ولی دارای حداقل نمره معرفی در یک کد ضریب (یا چند کد ضریب) می باشید. لذا در صورتی که مایل به انتخاب رشته در این دوره ها هستید لازم است در زمان انتخاب رشته نسبت به پرداخت هزینه مربوطه از طریق سایت سازمان و دریافت کارت اعتباری و ثبت آن اقدام نمایید.

ب: اطلاعات رشته امتحانی اول

1-نمرات اکتسابی		2-شماره داوطلب:		3-علاقه مند پیام نور و غیرانتفاعی:		4-کد رشته امتحانی اول:		5-وضعیت داوطلب در هر کد ضریب:	
نمره به درصد	نام درس	شماره داوطلب	رتبه کل	نام رشته امتحانی اول:	مجموعه مهندسی برق	کد ضریب	رتبه کل	رتبه کل	رتبه کل
۲/۲۲	زبان عمومی و تخصصی	1251	135	نام رشته امتحانی اول:	مجموعه مهندسی برق	۲۶/۱۱	5895	135	135
۴۴/۴۴	ریاضیات / معادلات دیفرانسیل - ریاضی - مهندسی	1251	900	نام رشته امتحانی اول:	مجموعه مهندسی برق	۵۲/۷۸	4344	900	900
۱۶/۶۷	مدارهای الکتریکی 1و2	1251	158	نام رشته امتحانی اول:	مجموعه مهندسی برق	۱۶/۶۷	5587	158	158
۵۰/۰۰	الکترونیک 1و2	1251	124	نام رشته امتحانی اول:	مجموعه مهندسی برق	۵۰/۰۰	5493	124	124
۵۰/۰۰	ماشینهای الکتریکی 1و2	1251	99	نام رشته امتحانی اول:	مجموعه مهندسی برق	۵۰/۰۰	6383	99	99
۲۵/۰۰	سیستمهای کنترل خطی	1251	123	نام رشته امتحانی اول:	مجموعه مهندسی برق	۲۵/۰۰	5158	123	123
۲۵/۰۰	الکترومغناطیس	1251	3466	نام رشته امتحانی اول:	مجموعه مهندسی برق	۲۵/۰۰	5158	123	123
۲۵/۰۰	تجزیه و تحلیل سیستم ها	1251	3466	نام رشته امتحانی اول:	مجموعه مهندسی برق	۲۵/۰۰	5158	123	123
۲۵/۰۰	بررسی سیستم های قدرت 1	1251	3466	نام رشته امتحانی اول:	مجموعه مهندسی برق	۲۵/۰۰	5158	123	123
۲۵/۰۰	مدارمنطقی و ریزپردازنده ها	1251	3466	نام رشته امتحانی اول:	مجموعه مهندسی برق	۲۵/۰۰	5158	123	123
۲۵/۰۰	مقدمه ای بر مهندسی پزشکی	1251	3466	نام رشته امتحانی اول:	مجموعه مهندسی برق	۲۵/۰۰	5158	123	123

کد و عنوان رشته امتحانی: 1251 مجموعه مهندسی برق  
 عناوین رشته و گرایش منطبق با کد ضریب مندرج در کارنامه اولیه تحصیلات تکمیلی سال 1394  
 (منظور از کد ضریب، مجموعه رشته و گرایش های دارای ضرایب یکسان در هر رشته امتحانی می باشد)

کد ضریب	رشته	گرایش
1	1) مهندسی برق-مدارهای مجتمع الکترونیک	---
1	2) مهندسی برق-افزاره های میکرو و نانو الکترونیک	---
1	3) مهندسی برق-سیستم های الکترونیک دیجیتال	---
1	17) مهندسی هسته ای	1) کاربرد پرتوها
2	4) مهندسی برق-سیستم های قدرت	---
2	5) مهندسی برق-الکترونیک قدرت و ماشین های الکتریکی	---
2	6) مهندسی برق-برنامه ریزی و مدیریت سیستم های انرژی	---
2	7) مهندسی برق-سامانه های برقی حمل و نقل	---
2	14) راه آهن برقی	---
2	17) مهندسی هسته ای	2) مهندسی راکتور
2	17) مهندسی هسته ای	3) مهندسی پرتو پزشکی / باضرایب سیستم های قدرت /
3	8) مهندسی برق-مخابرات میدان و موج	---
3	9) مهندسی برق-مخابرات نوری	---
3	10) مهندسی برق-مخابرات سیستم	---
3	11) مهندسی برق-مخابرات امواج الکترومغناطیس	---

نامی کارنامه ها از داوطلبین موسسه مدرسان شریف انتخاب شده اند





آکادمی تخصصی مهندسی



برق



مدیرسان شریف

رتبه یک کارشناسی ارشد و دکتری

عضویت در کانال تلگرام آکادمی تخصصی مهندسی برق از طریق لینک زیر:

[https://telegram.me/bargh\\_modaresanesharif](https://telegram.me/bargh_modaresanesharif)