



رایاآموز

محور سوم سواد دیجیتال
موضوع:

آموزش نرم افزار ویندوز



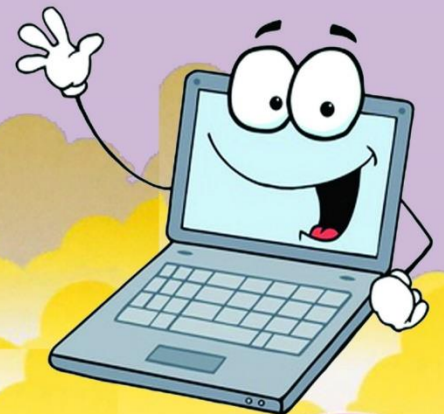
نمونه محتوای آموزشی ویژه دانش آموزان
تهیه شده در گروه های آموزش ابتدایی
دفتر آموزش دبستانی

گردآورنده:

وحیده رحمانی خراسانی

تیم پشتیبان:

مهندس احمد اسمعیلی، میترا مرتضوی، دکتر شبنم وداد تقوی
فاطمه قاسمی، معصومه اسداله زاده، فرزاد باغنده





قسمت اول : آموزش نرم افزار ویندوز

موضوع : آشنایی کلی با محیط داخلی ویندوز - نوار وظیفه - درایوها -
راه اندازی مجدد و خاموش کردن

آشنایی با محیط ویندوز (در ویندوز ۷):

هنگامی که دکمه مربوط به روشن کردن کامپیوتر (دکمه power) را فشار می دهیم، کامپیوتر روشن شده و سیستم عامل نصب شده بر روی کامپیوتر، اجرا خواهد شد. ظاهر ویندوز ۷ مشابه شکل زیر خواهد بود:




میز کار، محیطی است که برنامه های شما در سیستم رایانه در آن صفحه ظاهر می شود. این محیط شامل تصویر پس زمینه، میانبر برنامه ها، اسناد و پوشه ها است. شما می توانید تصویر پس زمینه را تغییر دهید. این صفحه اصلی ویندوز را میز کار می گویند. این صفحه شامل اجزای مختلفی مانند کامپیوتر من، سطل زباله، اسناد من و دیگر برنامه ها است.



آیکون :

آیکون ها یا نشانه ها، تصاویر کوچک گرافیکی بر روی Desktop هستند که جهت دست یابی آسان به برنامه ها و فایل ها از آنها کمک می گیریم. در قسمت پایین هر آیکون نام مربوط به آن نوشته شده است. اصلی ترین آیکون موجود در صفحه desktop ، آیکونی با نام computer می باشد که جزو آیکونهای اصلی است .



آیکون میانبر، شبیه به آیکون اصلی یک عنصر است. با این تفاوت که علامت  در گوشه پایین سمت چپ آن نمایش داده می شود.





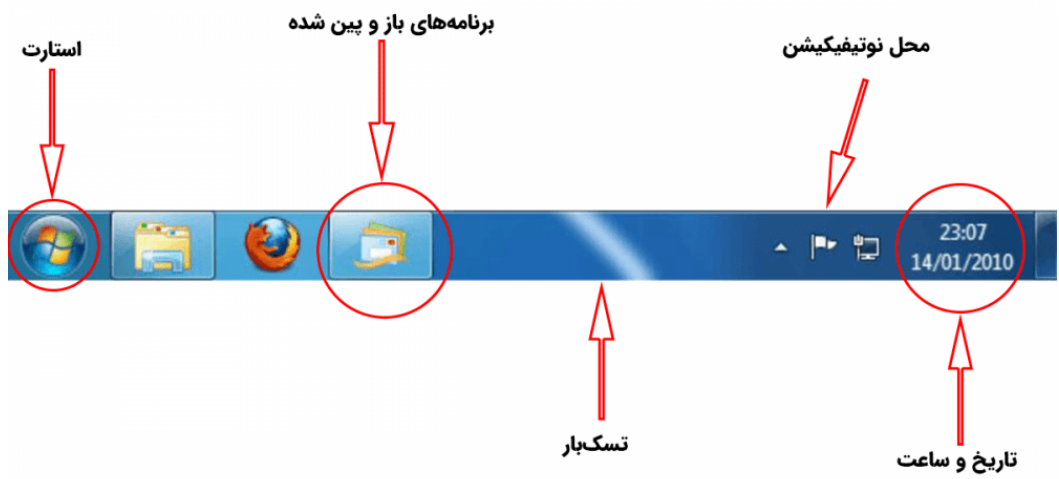
نوار وظیفه (Taskbar):

به کل نواری که در پایین صفحه desktop نمایش داده شده است، نوار Taskbar گفته می شود.

در گوشه پایین سمت چپ یک گزینه وجود دارد که مربوط به منوی start می باشد در وسط نوار Taskbar، برنامه های در حال اجرا نمایش داده می شوند .

برای نمایش پنجره مربوط به یک برنامه خاص، تنها کافی است که بر روی گزینه مربوط به آن برنامه در نوار Taskbar، با موس کلیک کنیم تا پنجره آن برنامه، بر روی سایر پنجره ها قرار بگیرد و آن را به طور کامل ببینیم.

در سمت راست نوار Taskbar، بخشی وجود دارد که زمان و تاریخ فعلی را به ما نمایش می دهد .





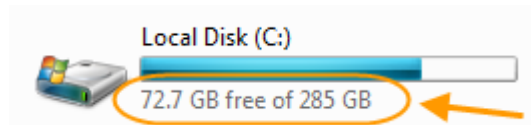
درايو (Drive) چیست؟

مکانی برای ذخیره و خواندن اطلاعاتی است که به راحتی حذف نمی شود. با کلیک بر روی گزینه my Computer ، پنجره ای نمایش داده می شود که درایوها در آن قرار گرفته اند.

هر کدام از درایوها با یک حرف انگلیسی بزرگ نام گذاری و نمایش داده می شوند و همین حروف هم پایه اصلی آدرس دهی آن ها می باشد.



همانطور که در تصویر زیر مشاهده می کنید در زیر هر درایو، میزان فضای آن که خالی است و میزان فضای کل آن نمایش داده می شود. free همان فضای خالی درایو است.



درايو C اصولا ويندوز بر روی آن نصب می شود. اگر به عکس زیر توجه کنید متوجه می شوید عکس کنار درایو نیز با هم متفاوت است.



خاموش کردن و راه اندازی مجدد رایانه:

بر روی دکمه استارت Start کلیک چپ می کنیم.



برای خاموش کردن رایانه در سمت راست پنل گزینه Shut down را انتخاب می کنیم. برای راه اندازی مجدد بر روی علامت یا فلش موجود در جهت سمت راست، کلیک راست می کنیم و گزینه Restart را می زنیم.

