

نام خانوادگی:		نام: باسمه تعالی		نوبت امتحانی:	
نام پدر:		سازمان آموزش و پرورش کرمان		تاریخ امتحان: / / ۱۴۰۰	
شماره دانش آموزی:		درس: سرویس و نگهداری خودرو های سواری		ساعت شروع:	
رشته: مکانیک خودرو		پایه: دهم		مدت امتحان:	
		پودمان: ۲		معلم:	

سوالات جای خالی:

۱. هرگاه دو جسم بدون واسطه در تماس با یک دیگر باشند اصطکاک به وجود آمده رامیانمند
۲. به مقاومت سیال در برابر جاری شدن گفته میشود.
۳. به پایین ترین دمای که سیال و روغن همچنان میتواند جاری شود. گفته میشود.
۴. معیار تعیین کیفیت روغن موتور مقدار شدن آن است.
۵. روغنی که برای شست و شوی و زدودن کربن و رسوب از داخل قطعات موتور به کار می رود نام دارد.
۶. از اشعه برای از بین بردن الودگی های باکتریایی در فیلتر هوای اتاق خودرو استفاده میشود.
۷. اگر در نام یک روغن جعبه دنده از حرف W استفاده شده باشد برای فصل مناسب است.
۸. نام دیگر روغن جعبه دنده است.
۹. برای پر کردن جعبه دنده از دیفرانسل باید از ابزار کمکی به نام استفاده کرد.
۱۰. حجم روغن نشان دهنده نفوذ آب و ناخالصی به روغن موتور است.
۱۱. اکثر فیلتر های موجود در خودرو از جنس ساخته شده اند.
۱۲. در خودرو های به دلیل بالا بودن فشار سوخت قبل از تعویض فیلتر بنزین لازم است فشار مدار تخلیه شود.



نام خانوادگی:		نام: نام	
تاریخ امتحان:		باسمه تعالی	
ساعت شروع:		سازمان آموزش و پرورش کرمان	
مدت امتحان:		نام پدر:	
معلم:		شماره دانش آموزی:	
پودمان: ۲		رشته: مکانیک خودرو	
درس: سرویس و نگهداری خودرو های سواری		پایه: دهم	

سوالات صحیح و غلط:

۱. هر چه گرانروی سیال بیشتر باشد برای روانکاری مناسب تر است.
۲. گرانروی قیر از گرانروی آب بیشتر است.
۳. روغن های مینرال برای موتور های با تکنولوژی جدید مناسب تر اند.
۴. لجنی شدن روغن در اثر اکسید شدن روغن با هوا رخ میدهد.
۵. لجنی شدن باعث کاهش گرانروی روغن میشود
۶. اکسیژن هوا در دمای بالا در روغن موتور را اسیدی میکند
۷. لجنی شدن روغن باعث مسدود شدن فیلتر میشود
۸. کیفیت روغن به وسیله نگاه کردن به رنگ و لمس کردن آن قابل تشخیص است
۹. حتی اگر زمان زیادی از آخرین بار تعویض روغن جعبه دنده گذشته در صورتی که هنوز تمیزاست می تواند از ان استفاده کرد.
۱۰. انتخاب گرانروی روغن جعبه دنده بر اساس شرایط اب و هوایی و پیشنهاد خودرو ساز انجام میشود.
۱۱. نام دیگر روغن های چهار فصل روغن های چند درجه ای است.
۱۲. از روغن جعبه دنده های دستی و اتوماتیک می توان به جای یکدیگر استفاده کرد
۱۳. استفاده از روغن با عدد گرانروی بالا تر از پیشنهاد سازنده خودرو بلا مانع است.
۱۴. خاصیت ضد کف بودن برای روغن موتور ضروری و برای روغن جعبه دنده اختیاری است

نام خانوادگی:		نام: باسمه تعالی		نوبت امتحانی:	
نام پدر:		سازمان آموزش و پرورش کرمان		تاریخ امتحان: / / ۱۴۰۰	
شماره دانش آموزی:		درس: سرویس و نگهداری خودرو های سواری		ساعت شروع:	
رشته: مکانیک خودرو		پایه: دهم		مدت امتحان:	
		پودمان: ۲		معلم:	

سوالات تشریحی:

۱. اصطکاک خشک و اصطکاک تر را تعریف کنید؟

۲. با توجه به شکل گرانروی کدام سیال بیشتر است؟ سمت چپ یا راست چرا؟



۳. چرا از روغن پایه به تنهایی نمی توان به عنوان روغن موتور یا روغن جعبه دنده استفاده کرد؟ راه حل چیست؟

۴. چهار مورد از کارکرد های روغن موتور چیست؟

۵. انواع روغن موتور را نام ببرید؟ هر کدام را تعریف کنید.

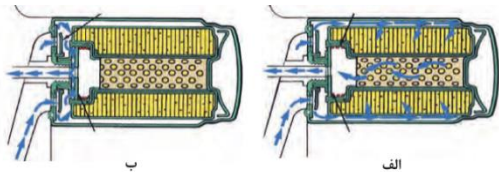
۶. چهار مورد از محل های نشستی روغن موتور را نام ببرید؟

۷. روش های تخلیه روغن موتور را نام ببرید؟

۸. به چه دلیل تخلیه روغن به کمک دستگاه ساکش بهتر است؟

		نوبت امتحانی:	باسمه تعالی		نام
۱۴۰۰/ /		تاریخ امتحان:	سازمان آموزش و پرورش کرمان		نام خانوادگی:
صبح		ساعت شروع:			نام پدر:
دقیقه		مدت امتحان:			شماره دانش آموزی:
		معلم:	پودمان: ۲	درس: سرویس و نگهداری خودرو های سواری	پایه: دهم رشته: مکانیک خودرو

۹. به توجه به شکل کار کرد سوپاپ بای پس روغن موتور را توضیح دهید؟

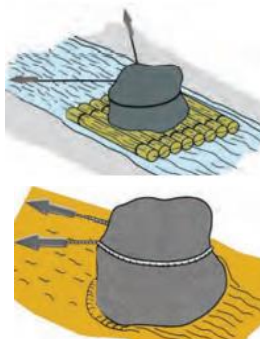


۱۰. نحوه ی تخلیه فشار مدار سوخت رسانی را شرح دهید؟

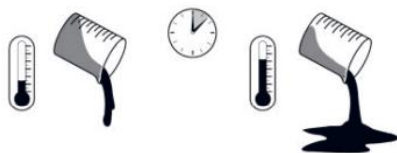
۱۱. چهار مورد از ویژگی های روغن جعبه دنده را نام ببرید؟

۱۲. چرا هنگام باز کردن پیچ بازدید روغن جعبه دنده باید خودرو روی سطح افقی قرار بگیرد؟

۱۳. تصویر روبه رو چه پدیده ای را نشان میدهد؟ توضیح دهید



۱۴. در صورتی که مایع درون دو ظرف یکسان باشد تصویر روبه رو چه موضوعی را بیان میکند؟

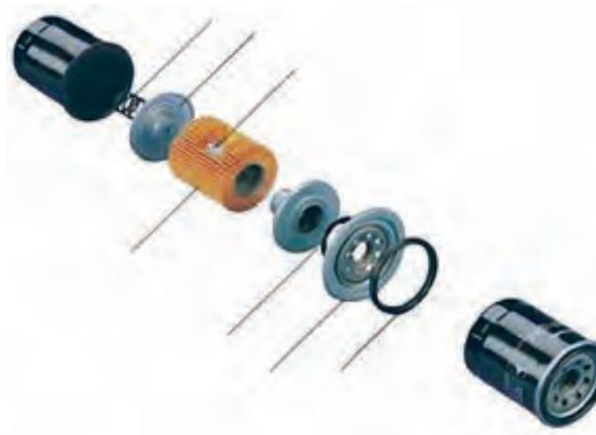


۱۵. نام هر ابزار و قطعه ی داده شده را در زیر آن بنویسید؟



		نوبت امتحانی:	باسمه تعالی		نام
۱۴۰۰/ /		تاریخ امتحان:	سازمان آموزش و پرورش کرمان		نام خانوادگی:
صبح		ساعت شروع:			نام پدر:
دقیقه		مدت امتحان:			شماره دانش آموزی:
		معلم:	پودمان: ۲	درس: سرویس و نگهداری خودرو های سواری	پایه: دهم
					رشته: مکانیک خودرو

۱۶. نام اجزای مشخص شده روی شکل را در کنار آن بنویسید.



نام خانوادگی:		نام باسمه تعالی		نوبت امتحانی:	
نام پدر:		سازمان آموزش و پرورش کرمان		تاریخ امتحان:	
شماره دانش آموزی:		درس: سرویس و نگهداری خودرو های سواری		ساعت شروع:	
رشته: مکانیک خودرو		پایه: دهم		مدت امتحان:	
		پودمان: ۲		معلم:	

سوالات تستی:

۱. کدام مورد درباره روغن های سنتتیک درست نیست؟

(۱) از تصفیه نفت خام بدست می آیند. (۲) پایه ی شیمیایی دارند. (۳) مناسب خودرو های مدرن (۴) عمر طولانی دارند

۲. در کدام اساندارد طبقه بندی روغن ها بر پایه ی گرانی انجام میشود؟

(۱) SI (۲) API (۳) SAE (۴) 5S

۳. کدام روغن برای فصل زمستان مناسب نیست؟

(۱) SAE10w (۲) SAE40 (۳) SAE10W40 (۴) SAE20w

۴. در کدام اساندارد طبقه بندی روغن ها بر پایه ی کیفیت انجام میشود؟

(۱) SI (۲) API (۳) SAE (۴) 5S

۵. جنس فیلتر هوا از چه ماده ای است؟

(۱) ازبست (۲) پنبه نسوز (۳) کاغذ صافی (۴) الیاف مصنوعی

۶. کدام مورد برا تشخیص زمان تعوض روغن به کار می رود؟

(۱) میزان کیلو متر کارکرد خودرو (۲) دفترچه راهنما (۳) مدت زمان کارکرد خودرو (۴) همه موارد

۷. کدام یک از روغن های زیر در استاندارد SAE برای جعبه دنده تعریف شده است.

(۱) 80W90 (۲) 10W40 (۳) SAE40 (۴) SAE20W

۸. کدام روغن جعبه دنده بر اساس استاندارد API برای دنده های هیپوئید و دیفرانسیل خودرو های سبک و سنگین در شرایط

کاری سخت مناسب است.

(۱) GL-1 (۲) GL-2 (۳) GL-3 (۴) GL-5

نام خانوادگی:		نام باسمه تعالی		نوبت امتحانی:	
نام پدر:		سازمان آموزش و پرورش کرمان		تاریخ امتحان:	
شماره دانش آموزی:		درس: سرویس و نگهداری خودرو های سواری		ساعت شروع:	
رشته: مکانیک خودرو		پایه: دهم		مدت امتحان:	
		پودمان: ۲		معلم:	

۹. کدام مورد از ویژگی های روغن جعبه دنده نمی باشد ؟

(۱) معلق نگه داشتن رسوبات (۲) خاصیت ضدزنگ و خوردگی

(۳) تحمل کردن کشش و بار زیاد (۴) انتقال حرارت

۱۰. در طبقه بندی روغن های موتور براساس کیفیت (استاندارد API) در موتورهای دیزلی کدام گزینه سطح کیفیت پایین تری دارد؟

CA (۱) CE (۲) CF (۳) CH (۴)

۱۱. دقیق ترین معیار برای تعیین کیفیت روغن موتور، بررسی میزان کدام مورد آن است ؟

(۱) اسیدی شدن (۲) اکسید شدن (۳) تغییر رنگ روغن (۴) گرانیروی

۱۲. در طبقه بندی روغن های موتور بر اساس کیفیت (استاندارد API) در موتورهای بنزینی کدام گزینه سطح کیفیت بالاتری دارد ؟

SA (۱) SD (۲) SF (۳) SM (۴)

۱۳. به مقاومتی که سیال در برابر جاری شدن از خود نشان می دهد چه میگویند ؟

(۱) ویسکوزیته (۲) چگالی (۳) روانکاری (۴) نقطه ریزش

۱۴. طبقه بندی روغن براساس درجه گرانیروی کدام است ؟

SAE (۱) EAS (۲) API (۳) IPA (۴)

۱۵. کدام مورد از ویژگی های روغن موتور نمی باشد ؟

(۱) متغیر بودن مقدار گرانیروی (۲) کاهش نقطه ریزش

(۳) خنک کاری (۴) مقاومت بالا در برابر اکسید شدن

۱۶. در روغن نوع 20W50 عدد ۲۰ معرف کدام گزینه است ؟

(۱) گرانیروی در دمای بالا (۲) گرانیروی در دمای پایین (۳) دمای پایین (۴) دمای بالا



		نوبت امتحانی:	باسمه تعالی		نام
۱۴۰۰/ /		تاریخ امتحان:	سازمان آموزش و پرورش کرمان		نام خانوادگی:
صبح		ساعت شروع:			نام پدر:
دقیقه		مدت امتحان:			شماره دانش آموزی:
		معلم:	پودمان: ۲	درس: سرویس و نگهداری خودرو های سواری	پایه: دهم
					رشته: مکانیک خودرو

۱۷. طبقه بندی روغن بر حسب سطح کیفیت کدام گزینه زیر است ؟

IPA (۴)

API (۳)

EAS (۲)

SAE (۱)

۱۸. پایین ترین دمایی که روغن در آن دما هنوز می تواند جاری شود را..... می گویند .

(۴) نقطه سایش

(۳) نقطه تبخیر

(۲) نقطه ریزش

(۱) نقطه ذوب