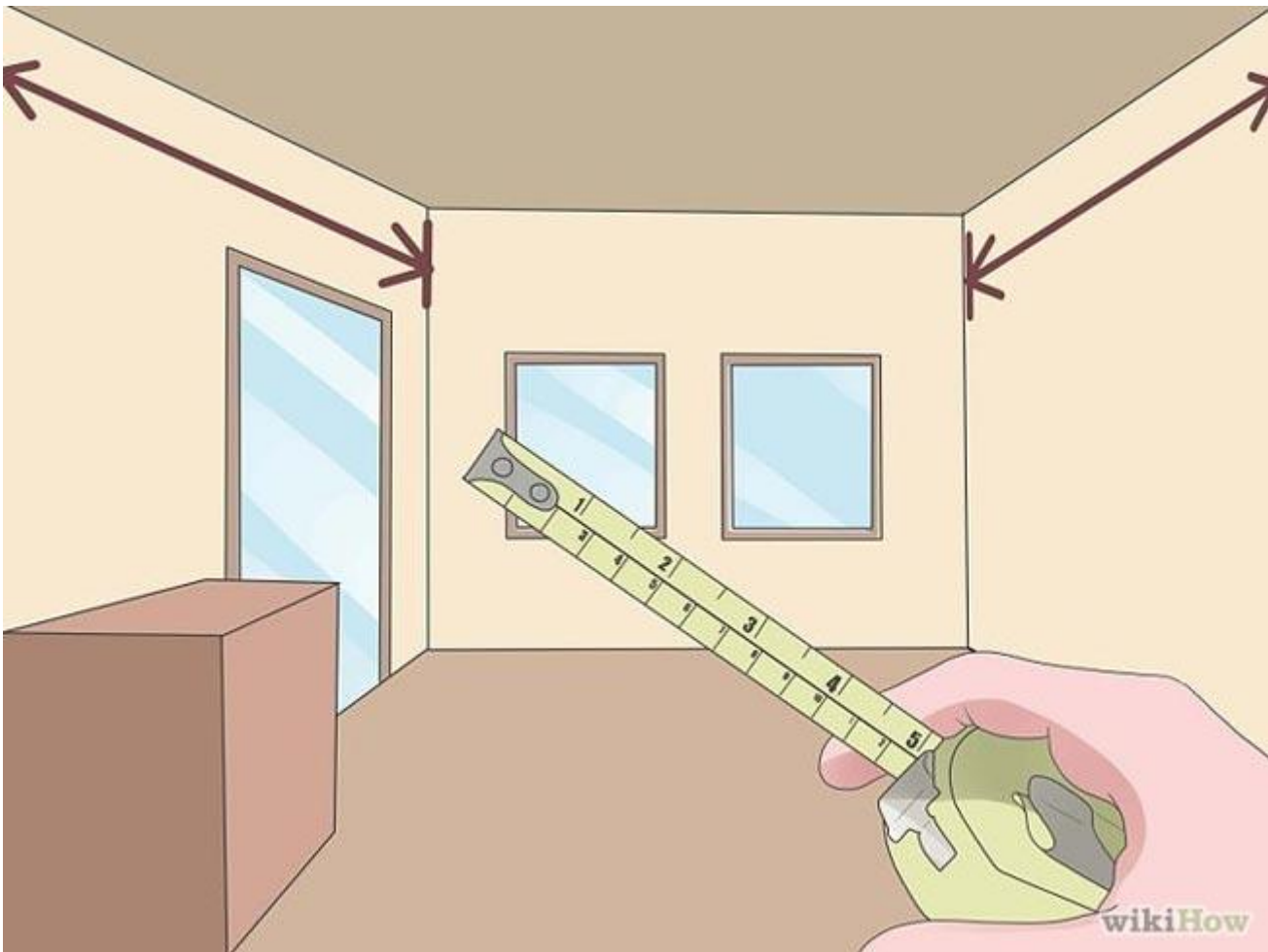


چگونه پلان (نقشه) یک اتاق را رسم کنیم؟

پلان، نقشه ای است که دیدی از بالا به فضایی که قصد طراحی آن را داریم به ما می دهد و باعث می شود بتوانیم با داشتن ابعاد صحیح و اطلاع داشتن از محل قرارگیری درها و پنجره ها و اثاثیه، طراحی مناسب تری داشته باشیم.

۱- اندازه گیری طویل ترین دیوار

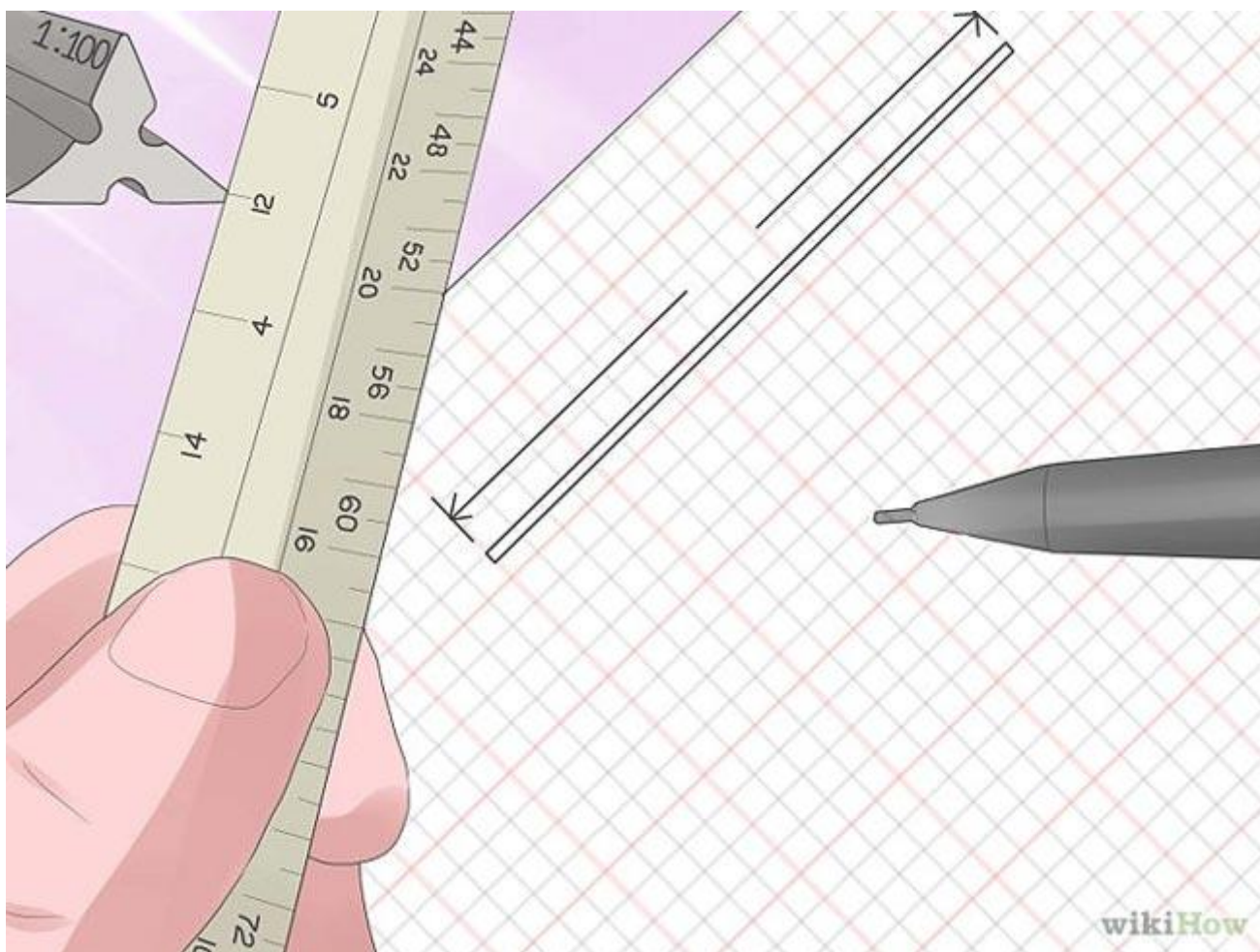
ابتدا وسایل لازم مانند متر، مداد، خطکش و کاغذ را فراهم کنید و طولانی ترین دیوار را با متر اندازه بگیرید. اگر دیوار خیلی طولانی است، حتما از یک نفر دیگر کمک بگیرید تا سر دیگر متر را برایتان نگه دارد. اگر هم تنها هستید، سعی کنید نقطه ای را به عنوان مرجع انتخاب کرده و از آن نقطه دو مرتبه اندازه بگیرید.



اندازه گیری دیوار با متر

۲- رسم دیوار اندازه گیری شده روی کاغذ با مقیاس مناسب

این طول را با مقیاسی مناسب روی کاغذ رسم کنید، مثلا اگر دیواری ۵ متری دارید، می توانید هر سانتی متر روی کاغذ را معادل ۱ متر در نظر بگیرید و خطی ۵ سانتی متری روی کاغذ رسم کنید. (در کل راحت تر است که ترسیم را روی کاغذ شطرنجی انجام بدهید.

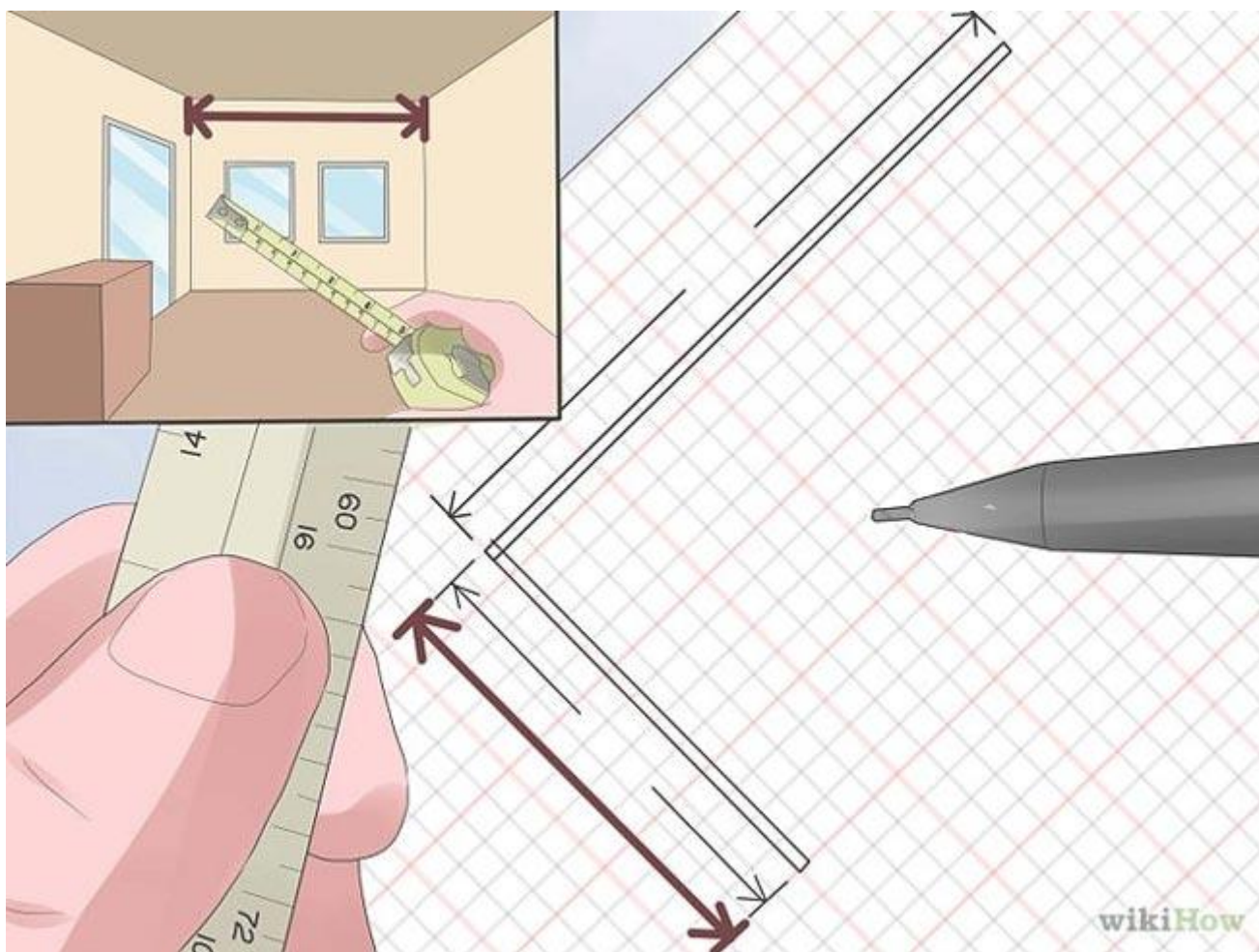


پیاده کردن اندازه ی متر شده روی کاغذ

- اگر اتاق کوچک است و می خواهید پلانی با جزئیات بیشتر رسم کنید، می توانید مقیاس را دو برابر کنید، یعنی خط ۵ سانتی متری را ۱۰ سانتی متری بکشید، در واقع هر ۲ سانتی متر را معادل یک متر در نظر بگیرید.

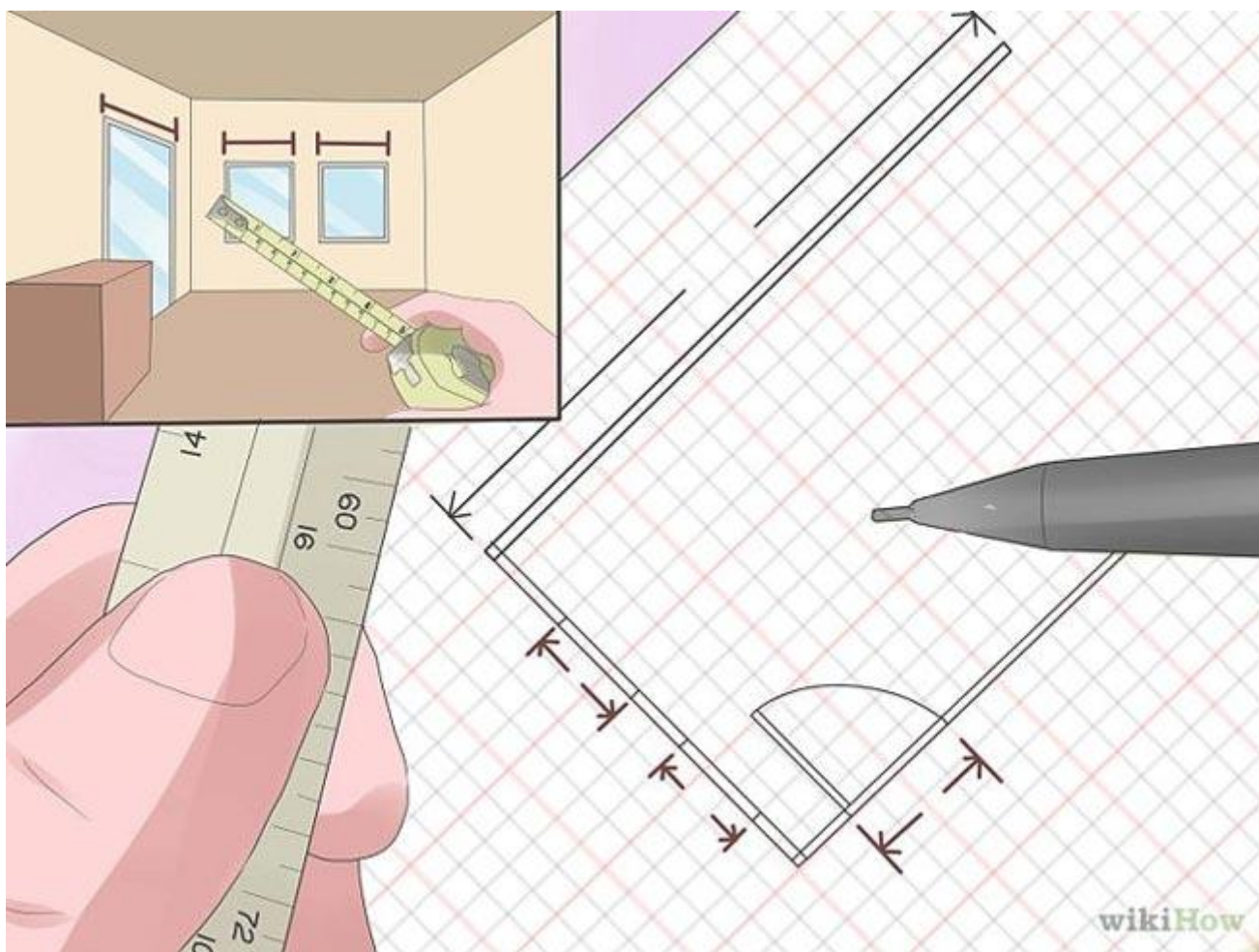
۳- اندازه گیری سایر دیوار ها

دیوار های دیگر را نیز اندازه بگیرید و با رسم خط روی کاغذ مشخص شان کنید. معمولا در ترسیم نقشه سعی می شود ضخامت دیوار هم در نظر گرفته شود، از این رو دیوار ها با دو خط موازی نمایش داده می شوند که فاصله ی آن ها حدود ۱۰ سانتی متر یا گاهی ۲۰ سانتی متر رسم در نظر گرفته می شود.



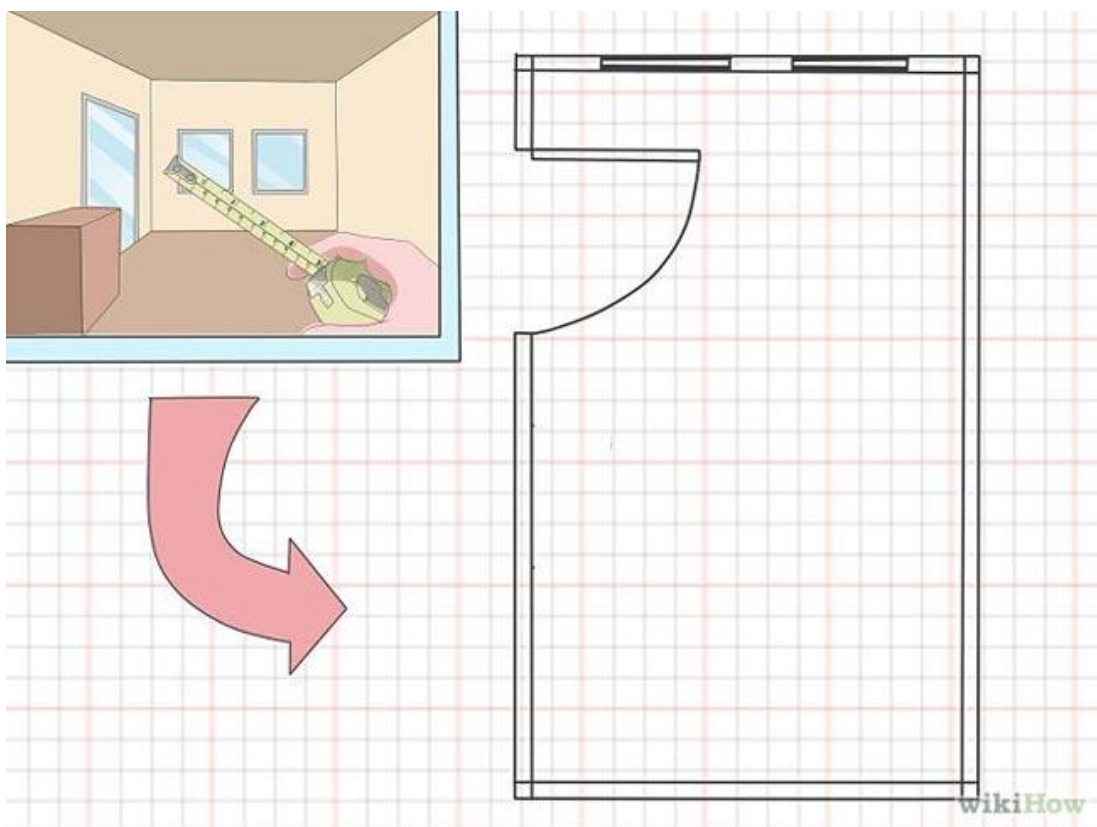
۴-رسم در ها و پنجره ها

بعد از اندازه گیری طول دیوارها، زمان رسم در ها و پنجره ها رسیده، عرض در و پنجره ها را به همراه فاصله شان از یک گوشه ی دیوار را اندازه بگیرید و آن ها را در محل مناسب رسم کنید. برای رسم صحیح در و پنجره به تصویر زیر نگاه کنید. در به صورت خطی صاف (نشان دهنده ی بدنه ی در) و خطی منحنی (نشان دهنده ی مسیر باز و بسته شدن در) نمایش داده می شود. پنجره نیز به سادگی، با خطوطی روی دیوار مشخص می شود.



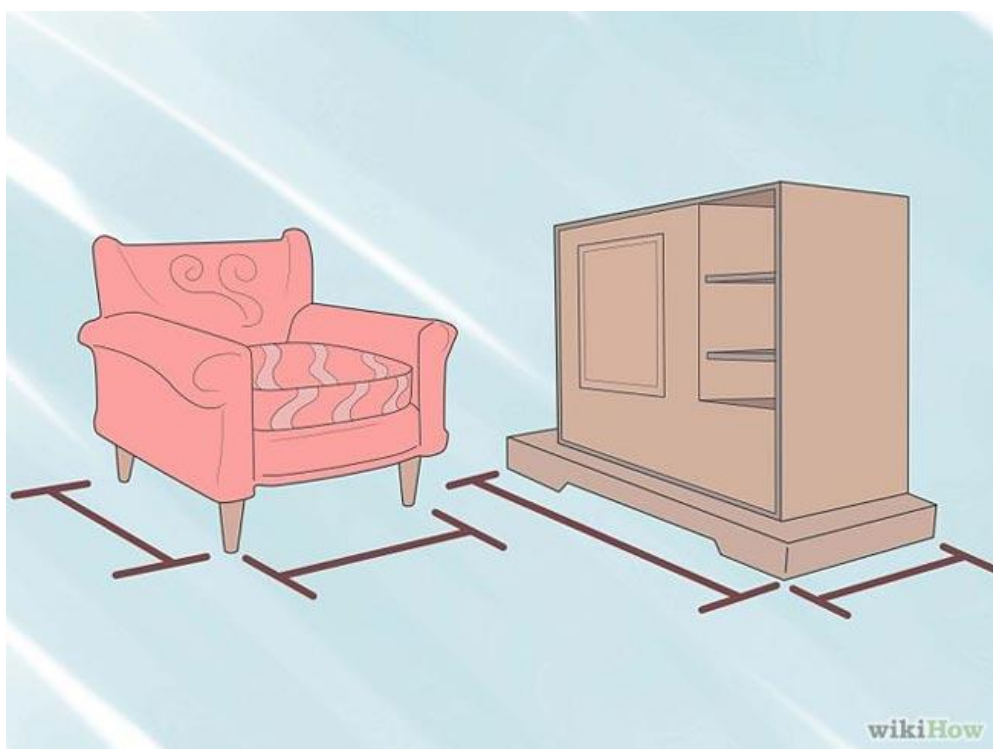
۵- تکمیل نقشه

در صورت لزوم می توانید پلان را مانند تصویر زیر کامل کنید، دیواری که زیر در بوده پاک می شود و پنجره ها به صورتی که مشاهده می کنید مشخص می شوند.



۶- اندازه گیری مبلمان و اثاثیه

در ادامه می توانید ابعاد اثاثیه و وسایل موجود در اتاق را اندازه بگیرید، می توانید این ابعاد را به صورت کلی اندازه بگیرید. یا اگر این اثاث را ندارید می توانید از سایت های مختلف ابعادشان را پیدا کنید.



۷- رسم میلمان روی کاغذ

میلمان اتاق را به صورت مستطیل هایی ساده رسم کنید مانند بخش های پیشین، با توجه به فاصله ی آن ها از دیوار ها، آن ها را رسم کنید و در پایان، با خطوطی مانند تصویر زیر، طول و عرض دیوار ها را مشخص کنید. (مخصوصا اگر از کاغذ شطرنجی استفاده نکرده اید).

