

دستورالعمل نصب و راه اندازی مودم های *ADSL*





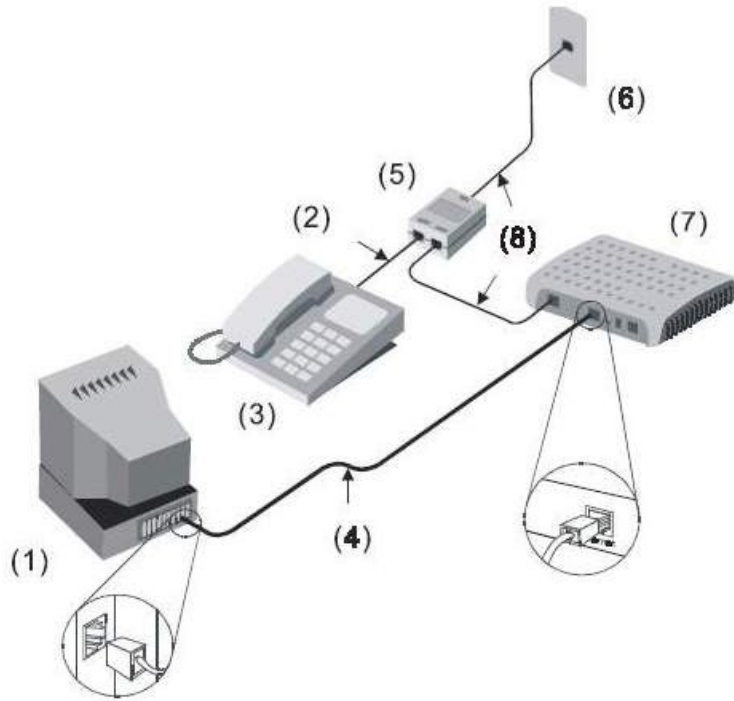
راهنمای نصب و راه اندازی

Splitter



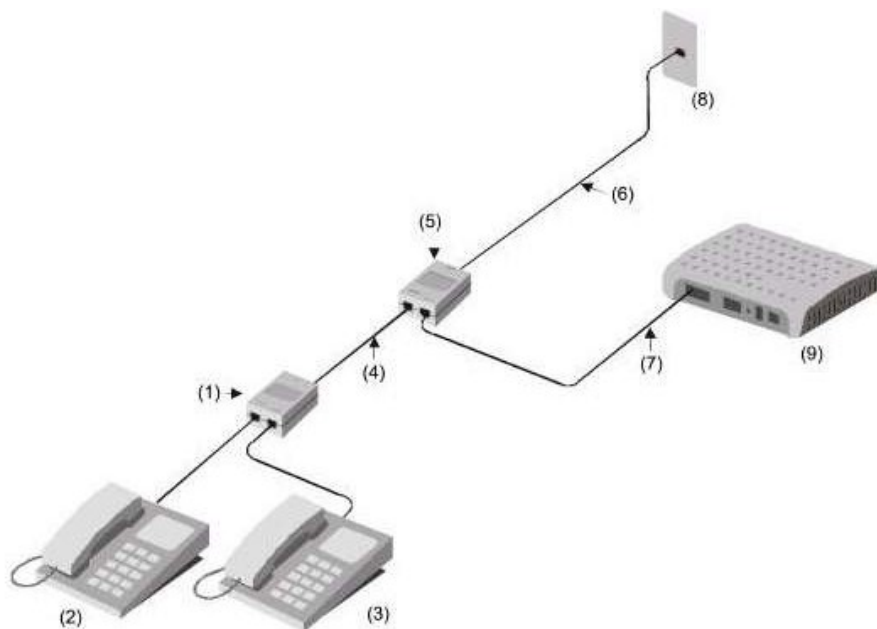
استفاده از Splitter باعث کاهش اختلال در ارتباط و جداسازی سیگنالهای صوتی و دیتا می شود. این دستگاه دارای سه پورت به شرح ذیل می باشد:

- LINE : خط سیمی تلفن (سیم تحویلی منخابرات به مشترک) به این پورت وصل می شود .
- PHONE : دستگاه گوشی تلفن به این پورت وصل می شود.
- MODEM : به پورت ADSL دستگاه مودم (پشت دستگاه مودم) وصل می شود.



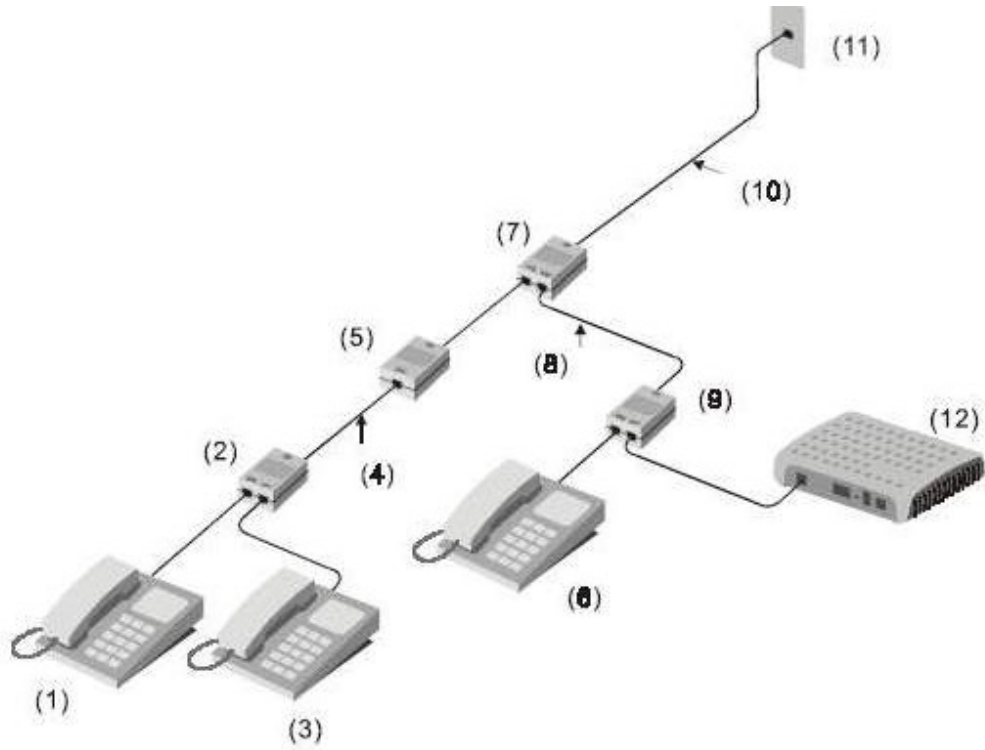
- 1- کامپیوتر 2 و 8 - سیم تلفنی RJ-11 3- دستگاه گوشی تلفن 4- کابل LAN (RJ-45) 5- Splitter
6- پریز تلفن 7- دستگاه مودم

حالت دوم: وصل کردن 2 گوشی تلفن روی خط

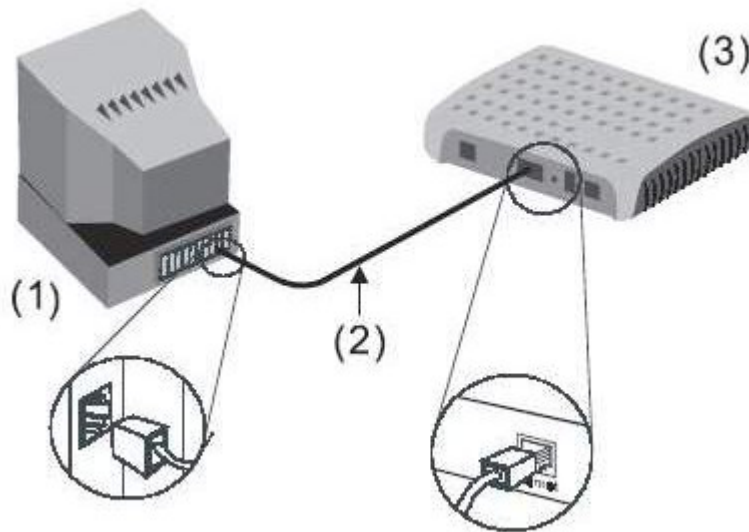


- 1- سوکت تلفنی 2 و 3- دستگاه گوشی تلفن 4 و 6 و 7- سیم تلفنی Rj-11
 5- Splitter 8- پرریز تلفن 9- دستگاه مودم

حالت سوم: وصل کردن چند گوشی تلفن روی خط



- 1 و 3 و 6- دستگاه گوشی تلفن 2 و 7- سوکت تلفنی 4 و 8 و 10- سیم تلفنی Rj-11
 5 و 9- Splitter 11- پرریز تلفن 12- دستگاه مودم



1- کامپیوتر 2- کابل LAN (Rj-45) 3- دستگاه مودم

توجه: جهت وصل کردن مودم به Hub یا Switch از یک کابل Cross-over استفاده شود. کابل موجود درون جعبه ی مودم از نوع Straight-through می باشد و جهت برقراری ارتباط مستقیم بین مودم و کامپیوتر استفاده می شود. همچنین طول کابل بکار رفته نباید بیش از 100 متر باشد.

راهنمای چراغ های نشانگر



| چراغ نشانگر | وضعیت | توضیح |
|-------------|-------------|--|
| Power | سبز ثابت | دستگاه روشن است |
| ADSL LINK | سبز ثابت | ارتباط ADSL برقرار است |
| ADSL ACT | سبز چشمک زن | ترافیک روی ارتباط ADSL در حال عبور است |
| LAN LINK | نور ثابت | برقراری ارتباط LAN |
| | سبز | سرعت انتقال اطلاعات 10Mbps |
| | نارنجی | سرعت انتقال اطلاعات 100Mbps |
| LAN ACT | سبز چشمک زن | ترافیک روی ارتباط LAN در حال عبور است |

چند نکته جهت رفع خرابی

| نوع خطا | راهنمایی |
|--------------------------|---|
| چراغ Power خاموش است | <ul style="list-style-type: none"> از متصل بودن آداپتور برق به پریز برق و پشت مودم مطمئن شوید کلید خاموش و روشن کردن مودم در وضعیت روشن باشد مطمئن شوید که از آداپتور مناسب استفاده شده است مطمئن شوید که آداپتور و سیمهای ارتباطی سالم است از وجود برق در پریز مطمئن شوید |
| چراغ ADSL LINK خاموش است | <ul style="list-style-type: none"> مطمئن شوید که خط تلفن به مودم متصل است از برقراری خط تلفن مطمئن شوید |

- هیچ وسیله ای قبل از **Splitter** روی خط تلفن قرار نگرفته باشد.
- از نحوه ی صحیح اتصال تجهیزات مطمئن شوید.
- از سالم بودن سیم های ارتباطی و کانکتورها مطمئن شوید.

چراغ LAN LINK خاموش است

- مطمئن شوید که از کابل صحیح جهت اتصال بین مودم و کامپیوتر استفاده شده است.
- از سالم بودن کابل بکار رفته مطمئن شوید.
- از سالم بودن کارت شبکه کامپیوتر مطمئن شوید.
- از فعال بودن و نصب صحیح کارت شبکه کامپیوتر مطمئن شوید.

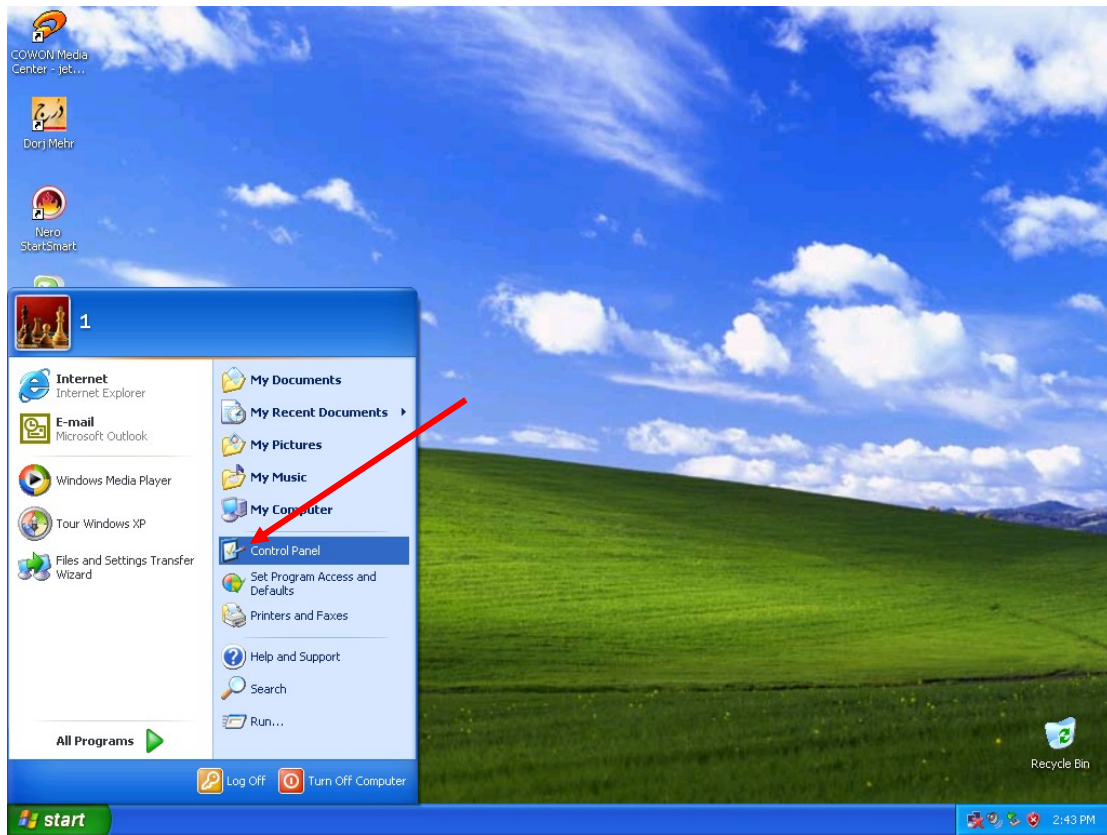
امکان دسترسی به اینترنت وجود ندارد

- از تعریف صحیح **PPPoE Connection** مطمئن شوید.
- از صحت **Username** و **Password** مطمئن شوید.
- مطمئن شوید که **"Use Proxy Server"** در **IE** فعال نشده باشد.
- سعی کنید به وب سایتهای دیگر وصل شوید.

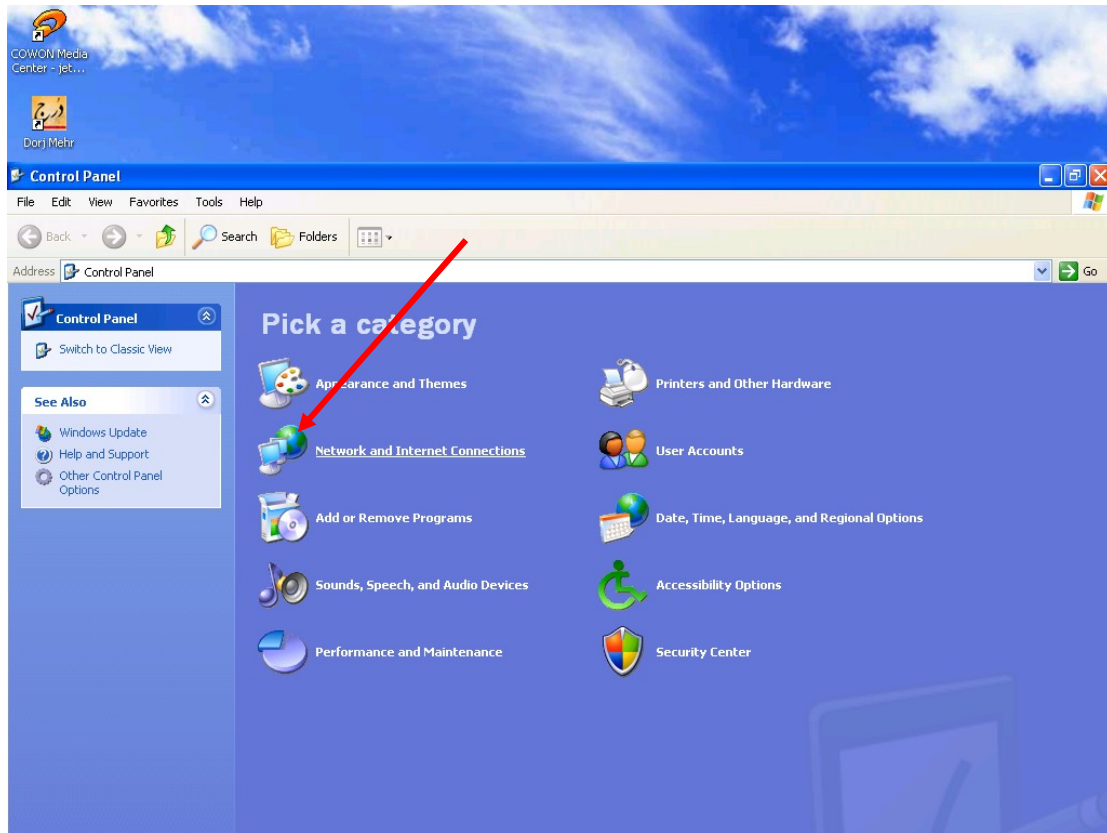
تعریف PPPoE Connection در WinXP

جهت تعریف PPPOE Connection در WinXP ابتدا از طریق منو Start وارد Control Panel می

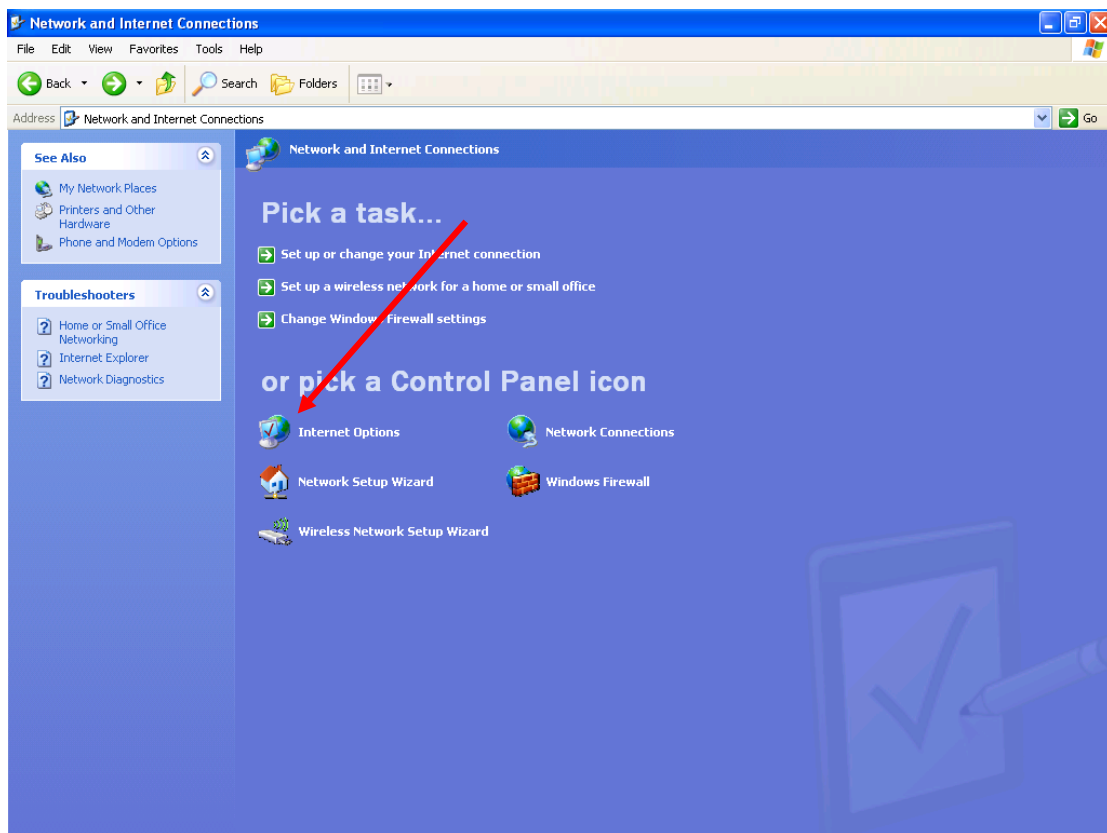
شویم :



سپس وارد Network and Internet Connection می شویم :

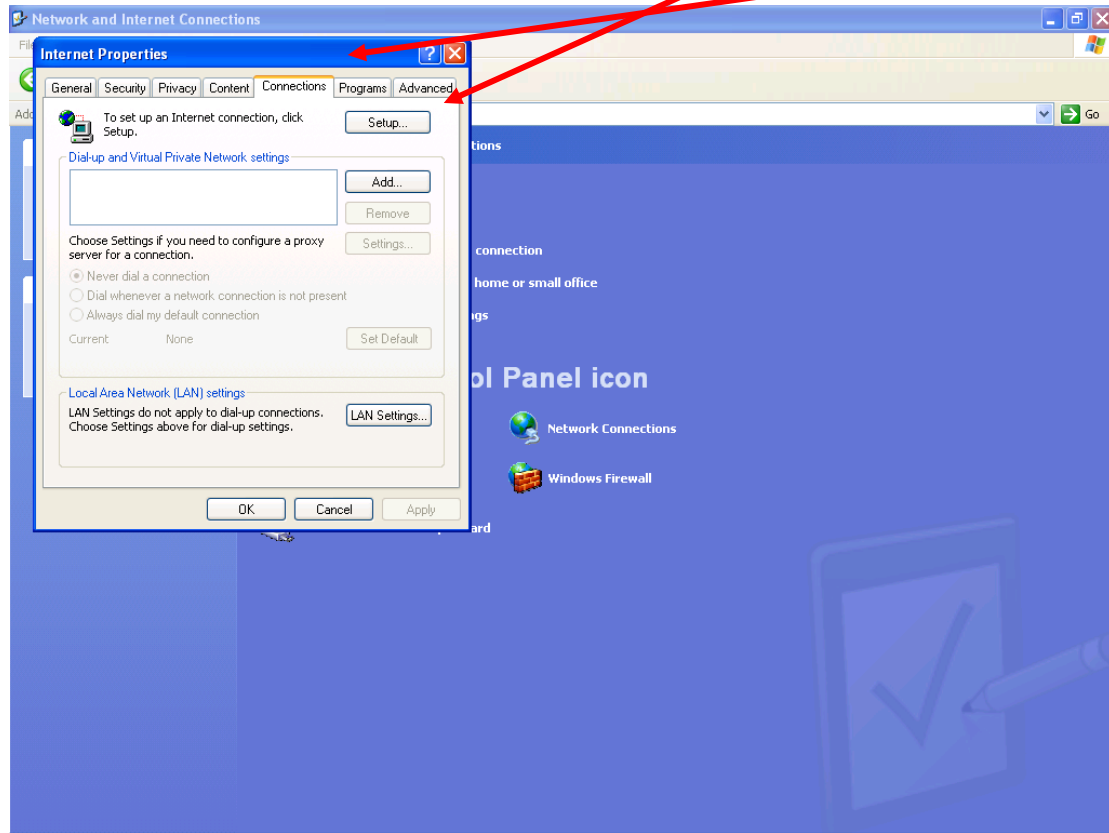


پس از آن وارد Internet Option شده :

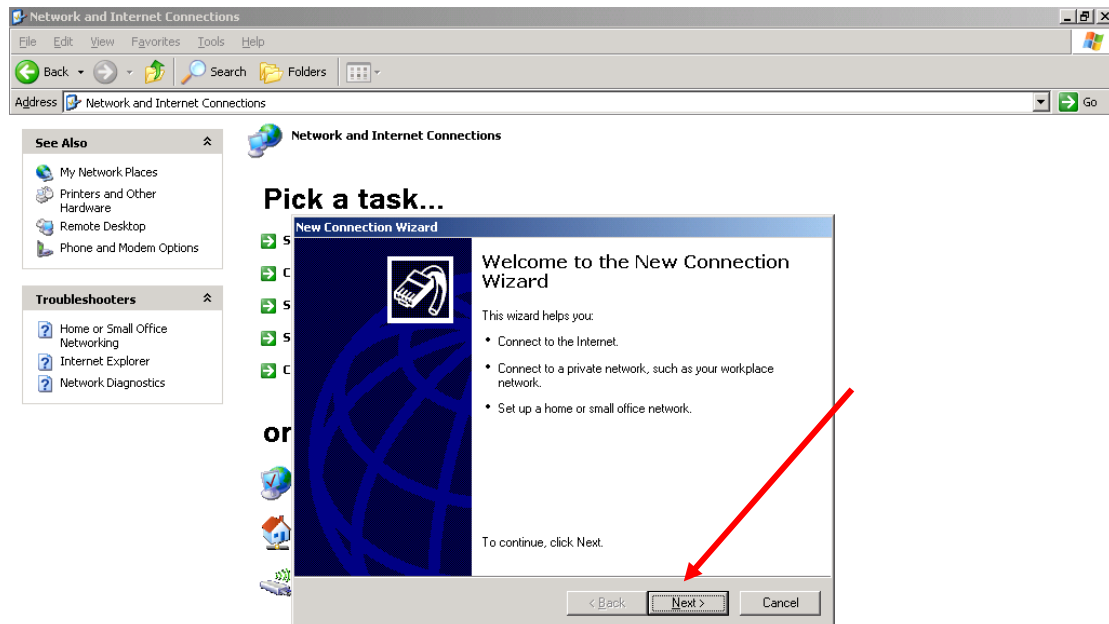


اداره نگهداری دیتا

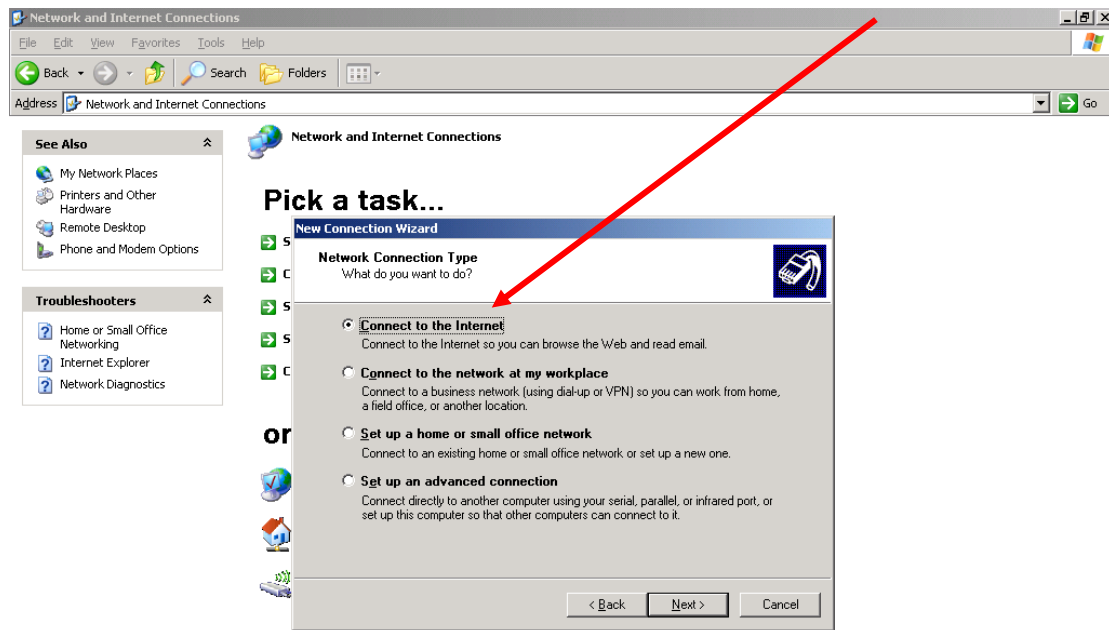
سپس در قسمت Connection روی دکمه Setup کلیک کنید:



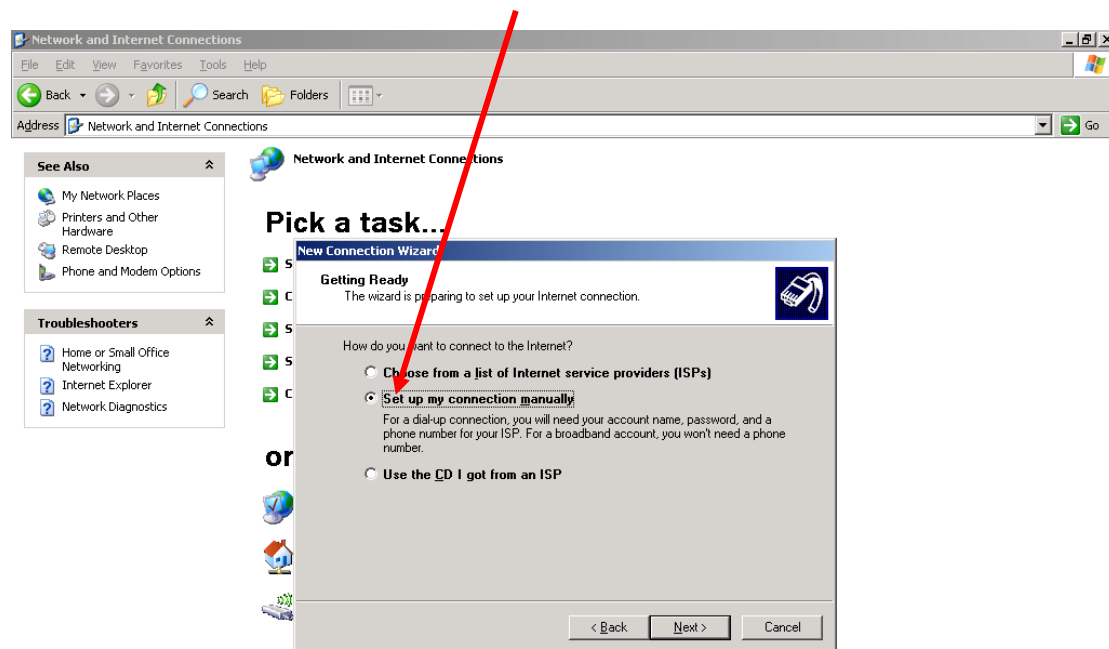
در صفحه ی باز شده روی دکمه Next کلیک کنید :



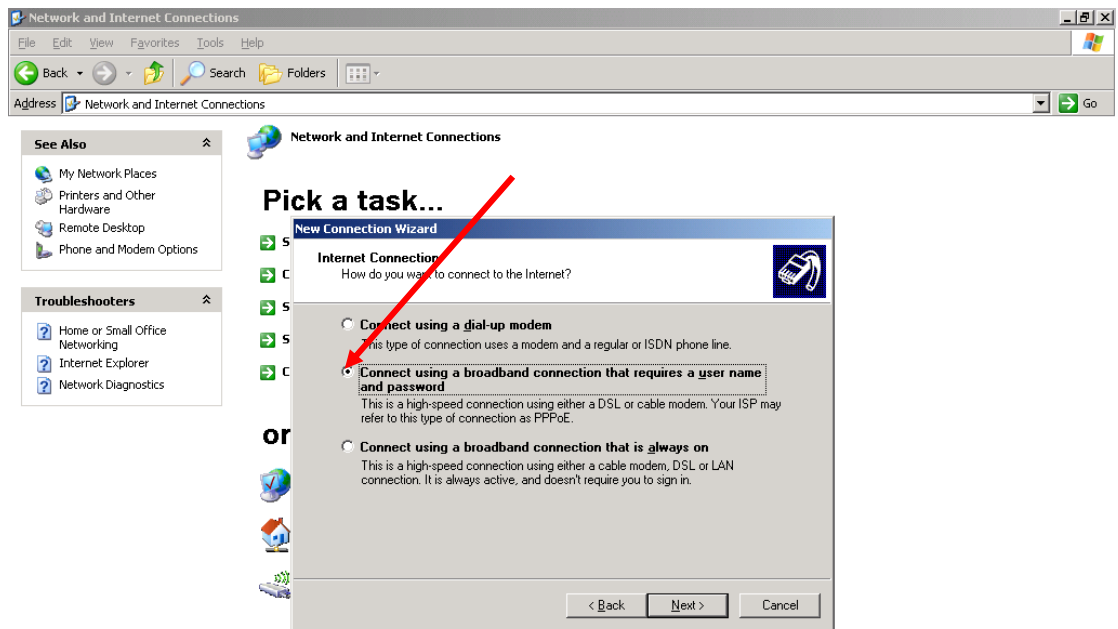
در صفحه جدید Connect to the Internet را انتخاب نمایید و سپس روی دکمه Next کلیک کنید :



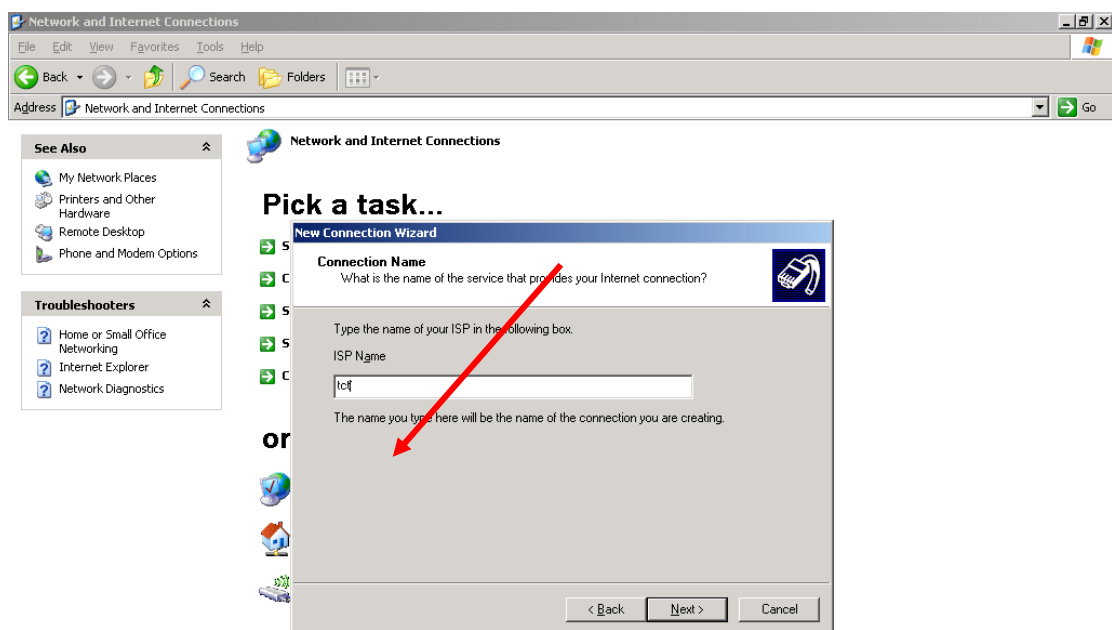
سپس گزینه ی Set up my connection manually را انتخاب نموده و روی دکمه Next کلیک کنید:



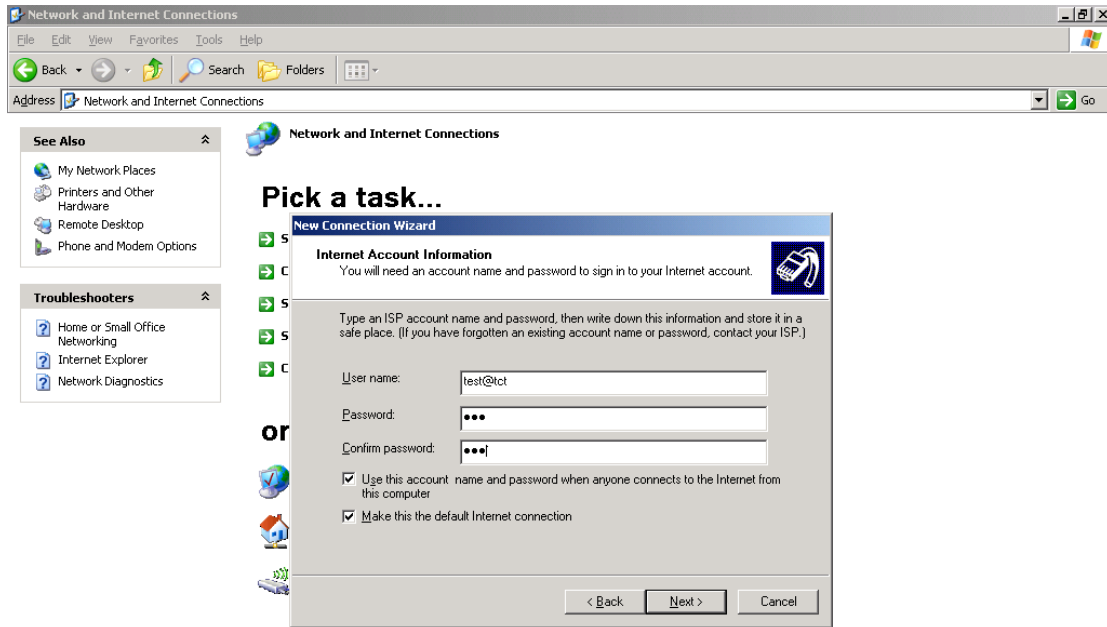
بعد از آن در صفحه ی جدید گزینه ی دوم انتخاب شود و روی دکمه Next کلیک کنید:



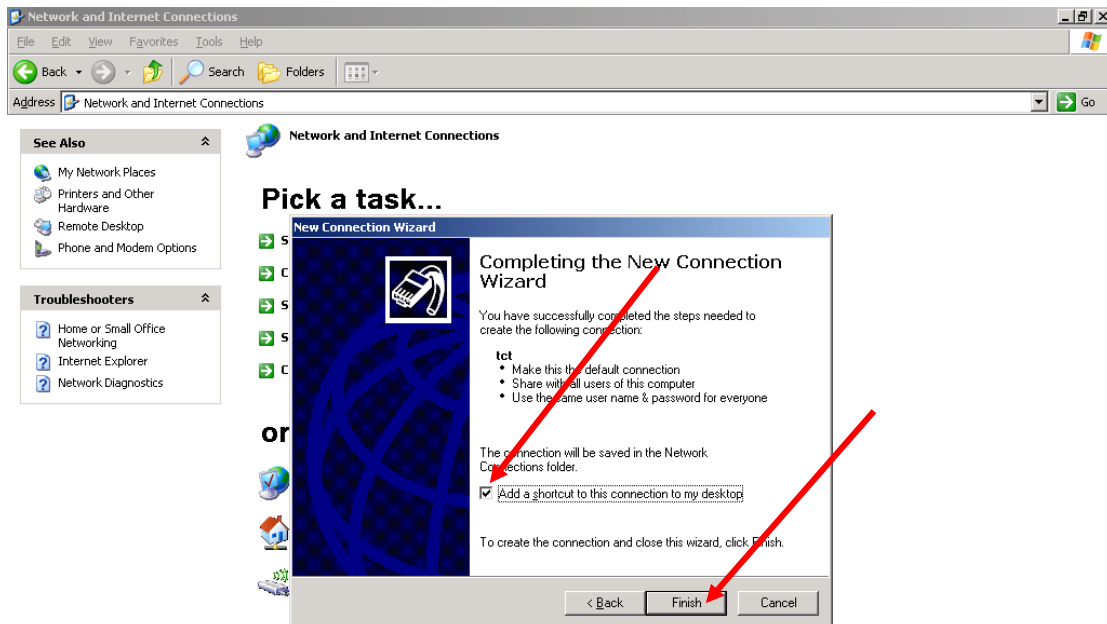
در صفحه ی بعدی یک نام دلخواه برای Connection تعریف شده در نظر می گیرید :



در این صفحه user name و Password ارائه شده وارد می شود :



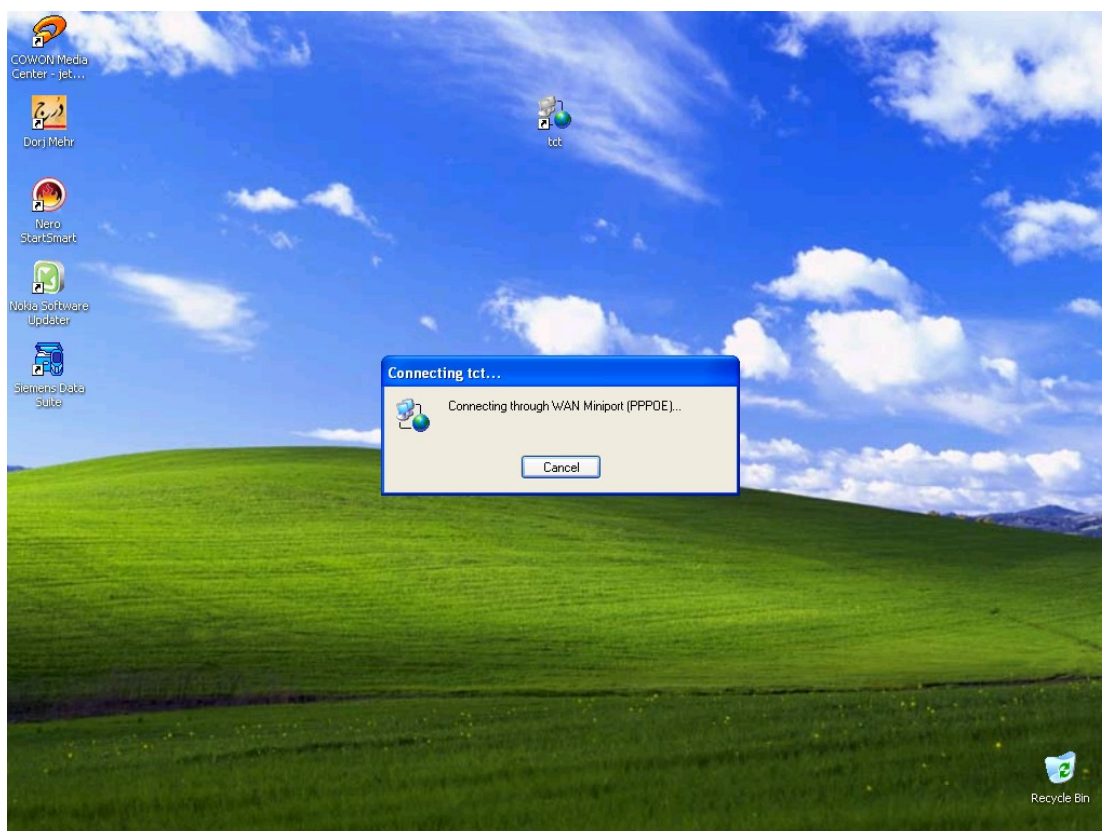
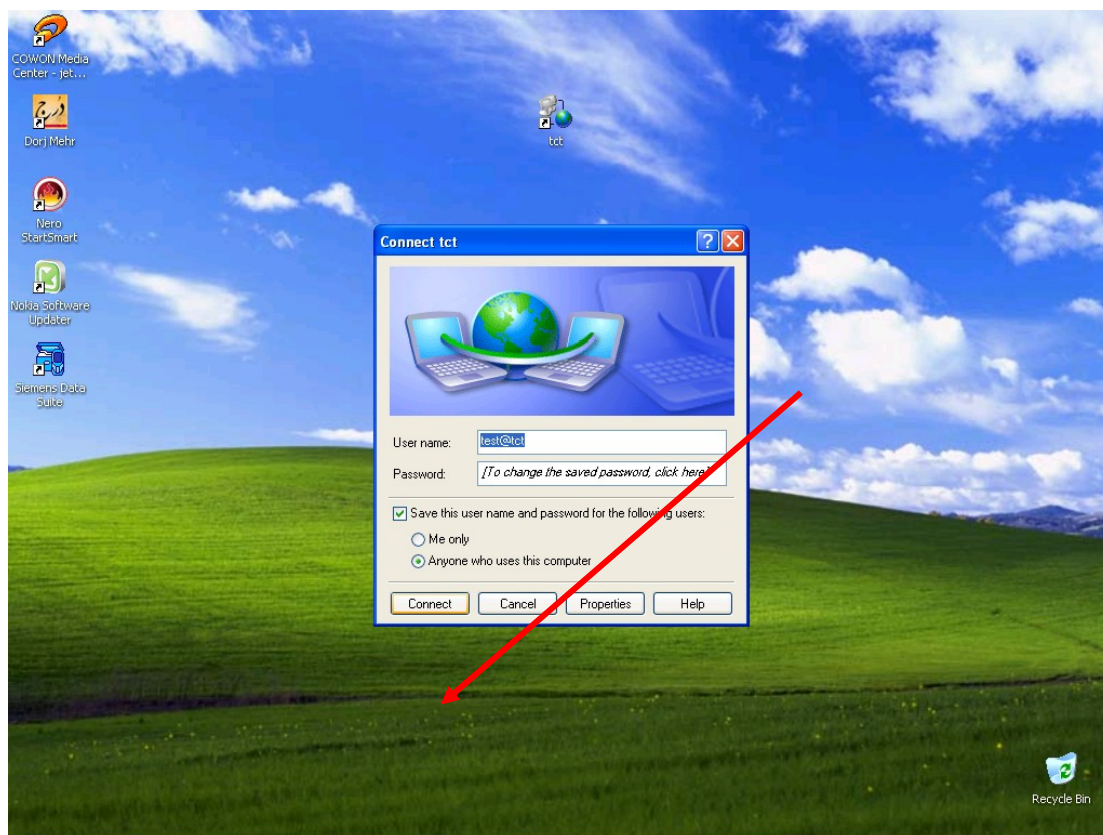
و در صفحه ی آخر :



پس از اتمام کار روی Desktop یک Shortcut از Connection ساخته شده قرار می گیرد که جهت برقراری ارتباط آنرا اجرا می کنید:



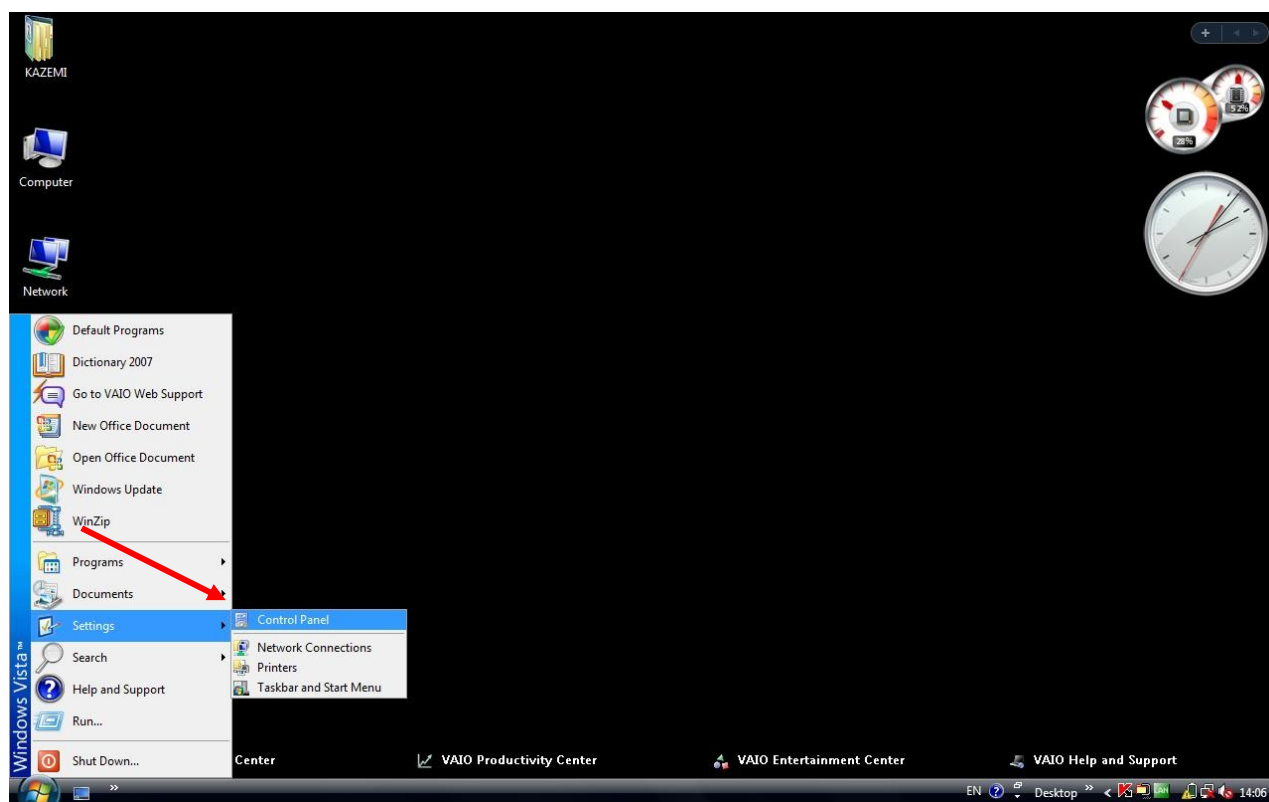
پس از اجرا روی صفحه ی باز شده روی دکمه ی Connect کلیک کنید :



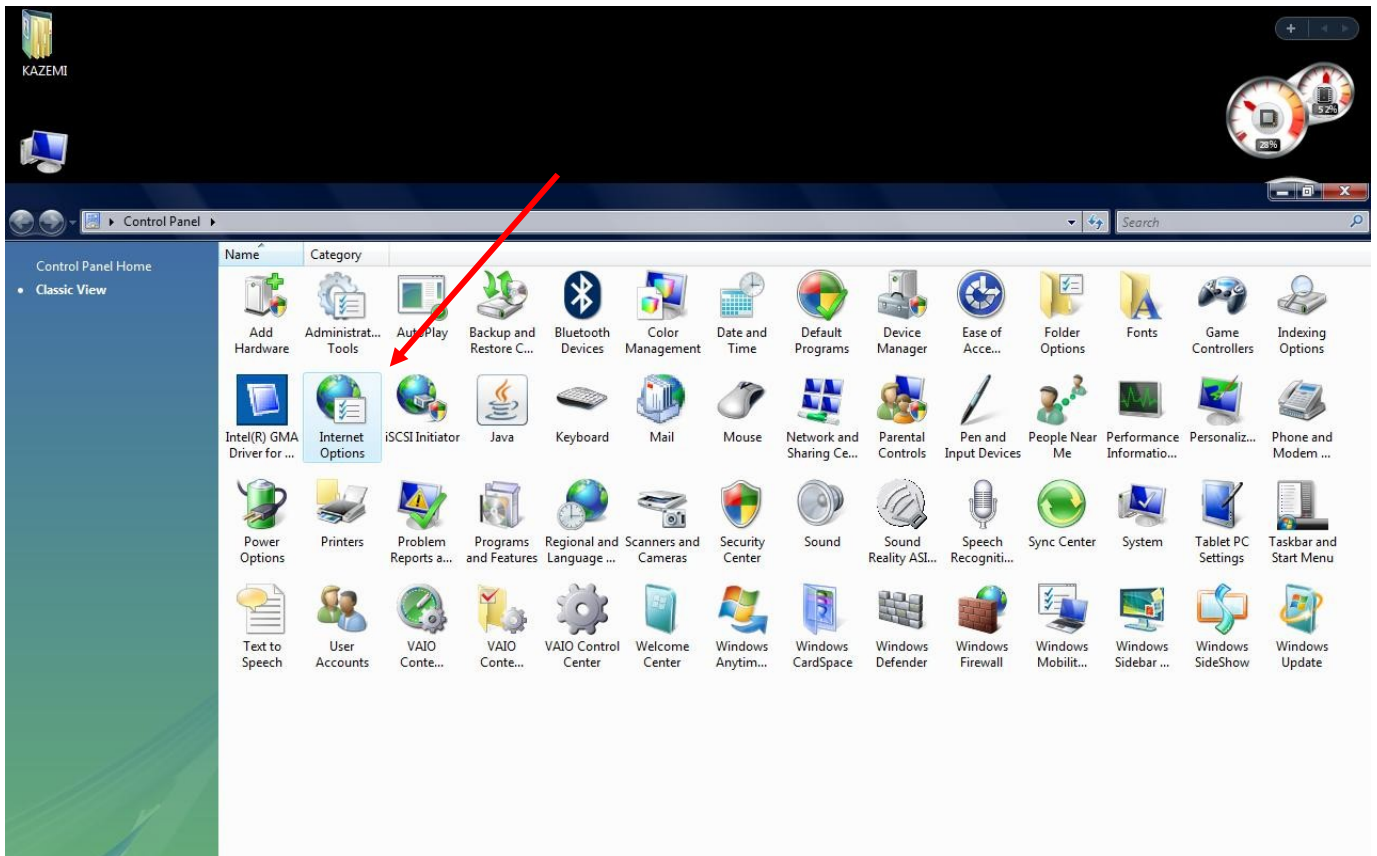
اداره نگهداری دیتا

تعریف PPPoE Connection در Windows Vista

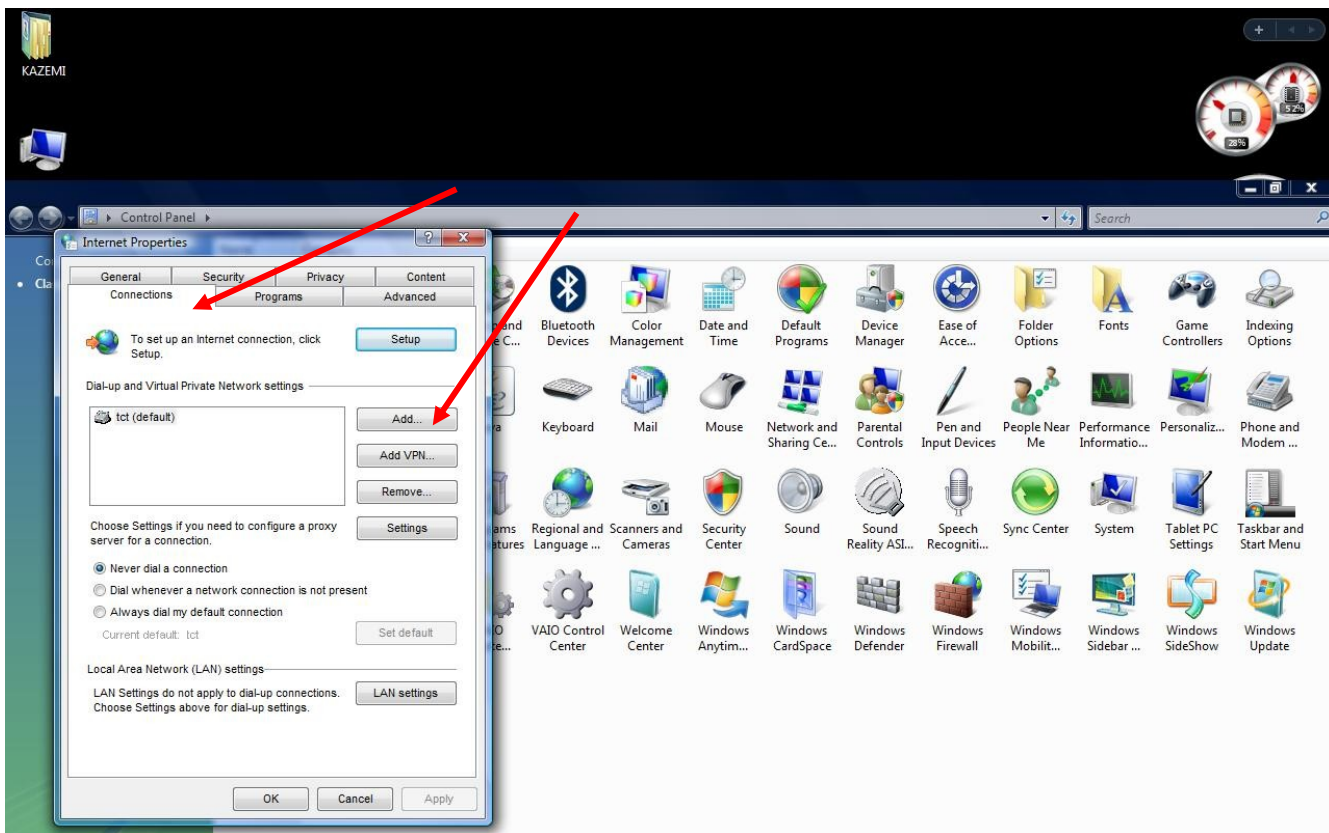
جهت تعریف PPPoE Connection در Win Vista ابتدا از طریق منو Start وارد Control Panel می شویم :



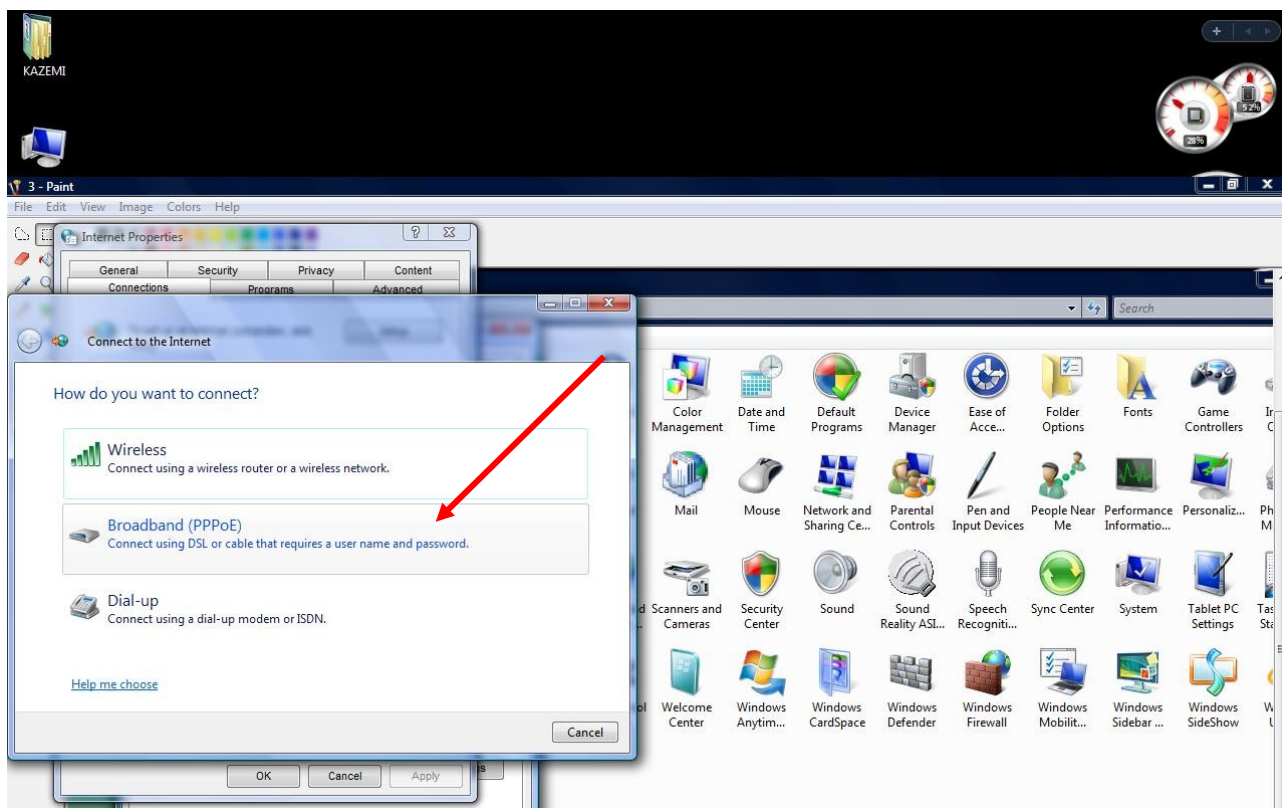
سپس وارد Internet Option می شویم :



سپس در قسمت Connection روی دکمه ADD کلیک کنید:

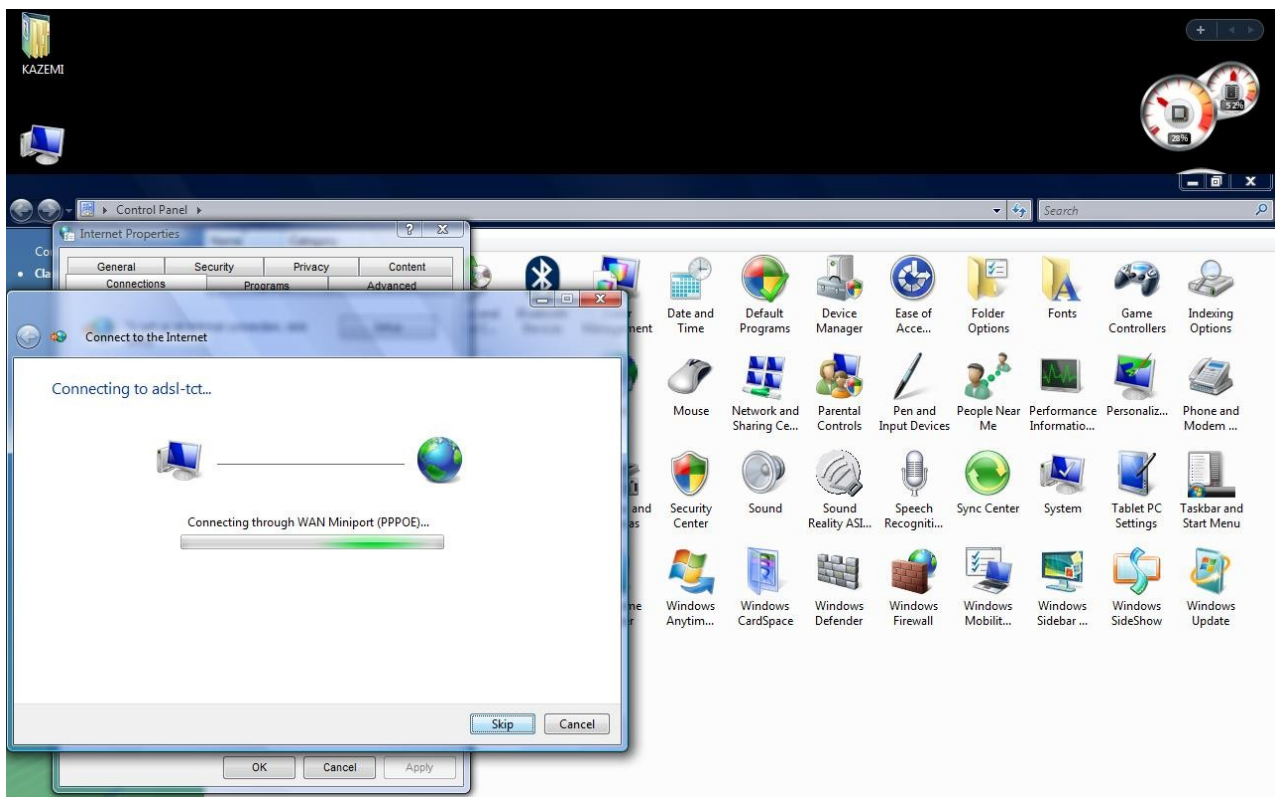
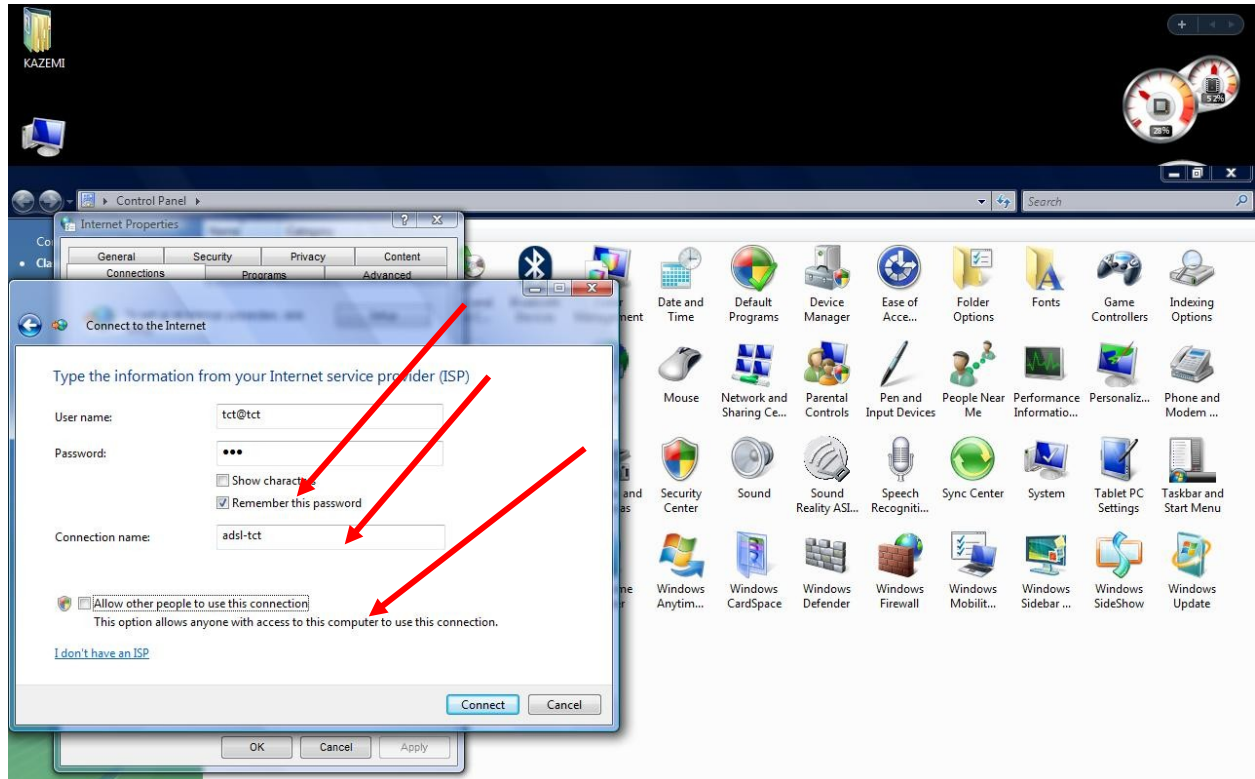


در صفحه ی باز شده روی گزینه ی Broadband(PPPoE) کلیک کنید :



اداره نگهداری دیتا

در این صفحه user name و Password ارائه شده را وارد کنید و یک نام دلخواه برای Connection تعریف شده در نظر بگیرید و در انتها روی دکمه Connect کلیک کنید:



This document was created with Win2PDF available at <http://www.daneprairie.com>.
The unregistered version of Win2PDF is for evaluation or non-commercial use only.