

- ۱- درست یا نادرست بودن جملات زیر را بدون ذکر دلیل مشخص کنید. درست / نادرست
- الف) مولکول هایی مانند اکسیژن و کربن دی اکسید براساس شیب غلظت، در دو سوی غشای یاخته منتشر می شوند.
- ب) یاخته های پوششی لایه مخاطی برخی هورمون ها را به خون ترشح می کنند که فعالیت دستگاه گوارش را تنظیم می کنند.
- پ) در صورت آسیب دیدن یاخته های اصلی غده های معده، فرد به کم خونی خطرناک مبتلا خواهد شد.
- ت) پروتئازهای معده را به طور کلی تریپسین می نامند که با اثر اسید معده به پپسین تبدیل می شوند.
- ث) در معده خالی، حرکات کرمی و قطعه قطعه کننده، انقباض های گرسنگی را پدید می آورند.
- ج) با استفاده از درون بینی، لایه مخاطی لوله گوارش مورد بررسی قرار می گیرد.

۲- جاهای خالی را با کلمات مناسب کامل کنید.

الف) مجموعه مایع بین یاخته ای بافت های بدن را که با خون در تبادل دائم است، می گویند.

ب) خروج گلوکز و اغلب از یاخته های روده با انجام می شود.

پ) بافت پیوندی بزرگ ترین ذخیره انرژی در بدن را تشکیل می دهد که در کف دست ها نقش را دارد.

ت) لایه زیر مخاطی از بافت پیوندی سست ، و شبکه ای از تشکیل شده است.

ث) صفرا ماده ای فاقد آنزیم است که توسط یاخته های ساخته شده و به می ریزد.

ج) ماده ای که از تخریب هموگلوبین گویچه های قرمز حاصل می شود، نام دارد.

۳- در جملات زیر یکی از کلمات داخل کمانک، صحیح است. زیر پاسخ صحیح خط بکشید.

الف) هر چه اختلاف غلظت آب در دو سوی غشای دارای تراوایی نسبی بیش تر باشد، فشار اسمزی (کم تر / بیش تر) و سرعت عبور آب (بیش تر / کم تر) است.

ب) پروتئین انتقال دهنده سدیم و پتاسیم با مصرف انرژی، یون (پتاسیم / سدیم) را به یاخته وارد و یون (پتاسیم / سدیم) را از آن خارج می کند.

پ) لایه ماهیچه ای در دهان (همانند / برخلاف) بنداره داخلی مخرج از نوع (صاف / مخطط) است.

ت) (آمیلاز / پروتئاز) لوزالمعده با واکنش آب کافت، (گلیکوژن / چربی) را به مونوساکارید، تبدیل می کند.

۴- به پرسش های زیر پاسخ مناسب بدهید.

الف) بخش لیبیدی غشای یاخته از چه مولکول هایی ساخته شده است؟

ب) نوع بافت پوششی موجود در دهان و مری را مشخص کنید.

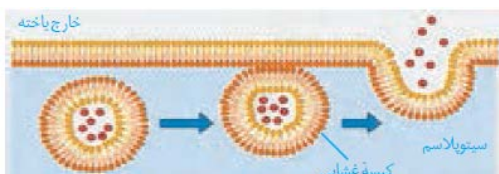
پ) انواع رشته های موجود در بافت پیوندی را نام ببرید.

ت) حفره های معده، چگونه پدید آمده اند؟

ث) نخستین گام در گوارش چربی ها چیست؟ چرا؟

۵- صحیح ترین پاسخ را انتخاب کنید.

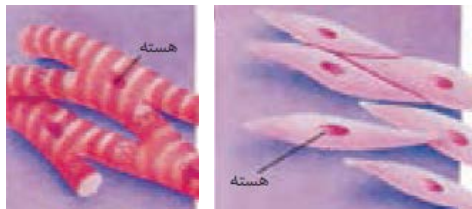
الف) نام فرایند نشان داده شده در شکل رو به رو چیست؟



- (۱) درون رانی
(۳) انتقال فعال

- (۲) برون رانی
(۴) انتشار تسهیل شده

ب) شماره ۱ و ۲ به ترتیب کدام یاخته ماهیچه ای را نشان می دهد؟



۲ ۱

- (۱) قلبی - اسکلتی
(۳) صاف - قلبی

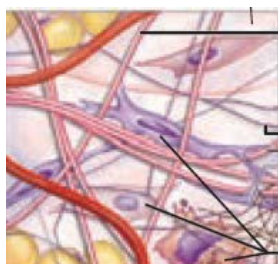
- (۲) صاف - اسکلتی
(۴) اسکلتی - قلبی

پ) کدام گزینه در مورد « لسیتین » صادق است؟

- (۱) نوعی کلسترول محسوب می شود.
(۳) از یاخته های لوزالمعده ترشح می شود.
- (۲) یکی از ترکیبات شیره معده است.
(۴) چربی ها را به قطره های ریز تبدیل می کند.

ت) یک است که در سراسر لوله گوارش ترشح شده و آب فراوانی جذب می کند.

- (۱) موسین - پروتئین
(۳) مایع مخاطی - پروتئین
- (۲) موسین - گلیکوپروتئین
(۴) مایع مخاطی - پروتئین



ث) شکل مقابل چه نوع بافتی را نشان می دهد؟

- (۱) پوششی
(۳) پیوندی سست
- (۲) عصبی
(۴) پیوندی متراکم

ج) کدام یک از فرایندهای انتقالی همراه با صرف انرژی زیستی است؟

- (۱) تبادل گازهای تنفسی
(۳) خروج گلوکز از یاخته های روده
- (۲) عبور مولکول های آب از غشای نیمه تراوا
(۴) عمل پروتئین انتقال دهنده سدیم و پتاسیم

موفق باشید انشاء ا ...