

خودسنجی ۴۵ ش

۱- قدمت تاریخ فرهنگ و هنر ساکنان نجد ایران به کدام عهد باز می گردد؟

- ۱- پلنیستوسن ۲- پارینه سنگی ۳- مزولیتیک ۴- نئولیتیک

۲- کدام یک از آثار تاریخی زیر سندی برای وجود موسیقی در دوره ی عیلامیان است ؟

- ۱- نقش برجسته مال میربختیاری ۲- نقش برجسته کوه فره
۳- مهر استوانه ای تپه سیلک ۴- نقش برجسته تنگه سروک

۳- در نقوش هخامنشی کدام یک تمثیلی از نیروهای پدید آورنده است ؟

- ۱- لوتوس ۲- گاو ۳- شیر دال ۴- سرو

۴- طرح بکار رفته در سر ستون های هخامنشی را در کدام نقوش می توان ریشه یابی کرد ؟

- ۱- نقاشی های لرستان ۲- نقوش جام های زیویه
۳- سفالینه های مارلیک ۴- طرح مهرهای عیلامی

۵- کدام یک نشان دهنده ی ساختار شیشه است ؟

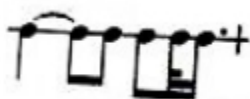
- ۱- آمورف ۲- کریستالی ۳- ایزوتروپ ۴- موارد ۱ و ۳

۶- برای کاهش هم کشیدگی چوب می توان :

- ۱- آنرا تحت فشار قرار داد ۲- آنرا در قطران قرار داد
۳- سطح آنرا با پارافین پوشاند ۴- آنرا حرارت داد

۷- استفاده از چه رنگ هایی در کف اتاق ،سبب ایجاد احساس اطمینان خواهد بود ؟

- ۱- سرد و روشن ۲- سرد و تاریک ۳- گرم و روشن ۴- گرم و تاریک



۸- کدام نت در میزان مقابل نیم ضرب به شمار می آید ؟

- ۱- سیاه ۲- چنگ ۳- دولاچنگ ۴- چنگ نقطه دار

۹- در ملودی مقابل چند فاصله ی چهارم درست وجود دارد ؟



۴- شش

۳- پنج

۲- چهار

۱- سه

۱۰- در نمایش نامه ی "ادیپ شهریار" تم و خمیر مایه ی اصلی داستان بر پایه ی کدامیک از انواع کشمکش تاکید دارد ؟

۲- کشمکش انسان با طبیعت

۱- کشمکش انسان با خود

۴- کشمکش انسان با انسان

۳- کشمکش انسان با سرنوشت