



این راهنمای تصویری ۴ صفحه است.

# چگونه نصب کنیم؟





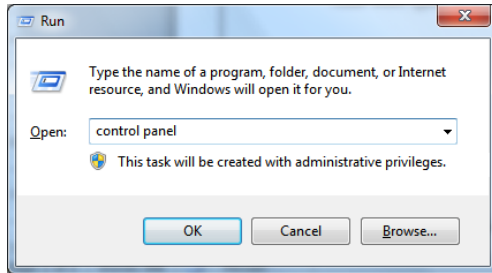
توضیح: این نرم افزار از طریق دریافت اطلاعات کلیدهای (پیش فرض) و تعمیم اطلاعات به فرم ها، تایپ را به حداقل می رساند. روش کار با برنامه نصب نرم افزار چاپ فرم های ارزشیابی کارمندان ۱۰۰ امتیازی:

1

قبل از نصب نرم افزار باید سطح هشدارهای ویندوز را کاهش دهید.

برای کاهش سطح هشدارها به کنترل پنل ویندوز وارد شوید، سریعترین کار برای ورود به کنترل پنل پنجره Run است.

ابتدا دو کلید  +  را در صفحه کلید رایانه به صورت همزمان بزنید. سپس عبارت Control Panel را تایپ کنید و کلید Enter را بزنید. پس از باز شدن پنجره کنترل پنل به دنبال عبارت User Accounts بگردید.



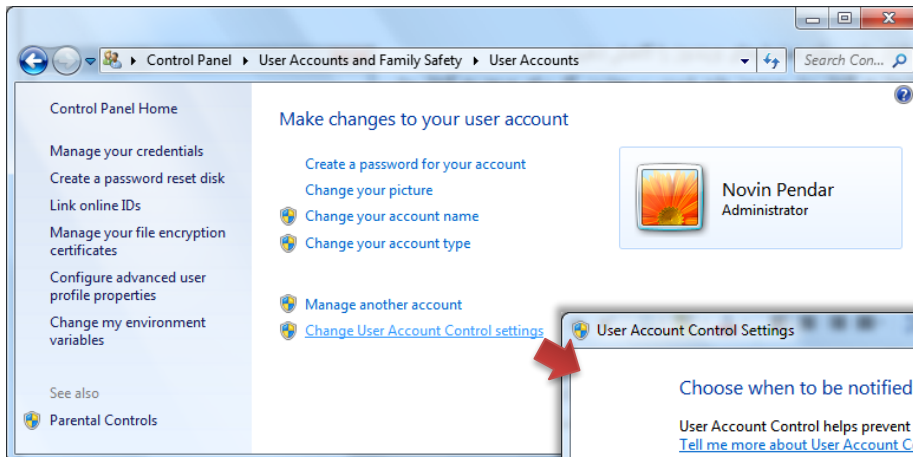
User Accounts

Change your account picture | Add or remove user accounts  
Change your Windows password



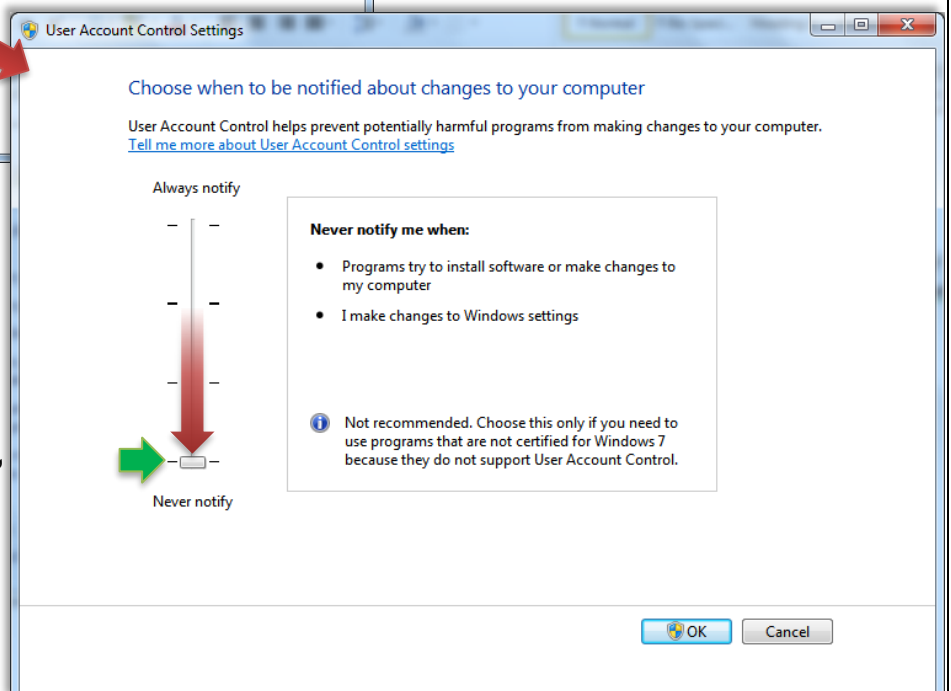
User Accounts and Family Safety

Add or remove user accounts  
Set up parental controls for any user



در ادامه به پنجره روبرو، وارد خواهید شد. روی Settings ..Change User Account کلیک کنید.

به این صورت شما به پنجره ای با همین عنوان دسترسی پیدا خواهید کرد.



سطح هشدارهای ویندوز را کاهش دهید.

اگر شما می دانید از چه آفیس استفاده می کنید، و به عبارتی، از شماره نگارش فنی آفیس خود کاملا آگاه هستید، می توانید فایل کم حجمتری را دانلود کنید:

دانلود فایل نصب نرم افزار (۳۲بیتی) رایانه هایی که دارای آفیس های ۲۰۰۷ جدید (آپدیت ۲۰۰۹) و ۲۰۱۰ و ۲۰۱۳ و ۲۰۱۶ و ۲۰۱۹ و ۲۰۲۱-۳۲ بیتی، هستند.

دانلود فایل نصب نرم افزار (۶۴ بیتی) رایانه هایی که دارای آفیس های ۲۰۱۰ و ۲۰۱۳ و ۲۰۱۶ و ۲۰۱۹ و ۲۰۲۱-۶۴ بیتی، هستند. توجه داشته باشید:

روی ویندوز ۳۲ بیتی، قطعا فقط آفیس ۳۲ بیتی نصب می شود.

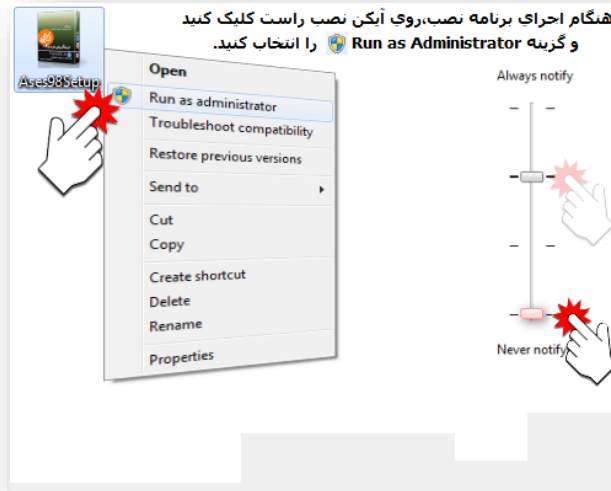
ولی روی ویندوز ۶۴ بیتی آفیس ۶۴ بیتی نصب می شود و هم آفیس ۳۲ بیتی.

بنابراین باید از نگارش آفیس خود آگاه باشید. (توضیح درباره نگارش آفیس نصب شده بر روی رایانه شما)

2

در ادامه، روی آیکن نرم افزار راست کلیک کنید، و از منوی باز شده گزینه ی Run as administrator را انتخاب کنید.

برنامه نصب به نحوی برنامه نویسی شده است که سعی می کند در صورت دسترسی به بخش های مختلف تمام تنظیمات لازم را انجام دهد، تا کاربر، در اجرای نرم افزار مشکلی نداشته باشد، اما این امر مستلزم این واقعیت است که کاربر نرم افزار باید دسترسی لازم را به برنامه نصب بدهد.



لطفا توجه کنید

از آنجا که زبان ویندوز شما فارسی انتخاب نشده است .

ممکن است در ادامه فرآیند نصب یا استفاده از برنامه با حروف ناخوانا شبیه به تصویر زیر روبرو باشید.

می توانید زبان نمایش پنجره های ویندوز را به راحتی فارسی تعیین کنید

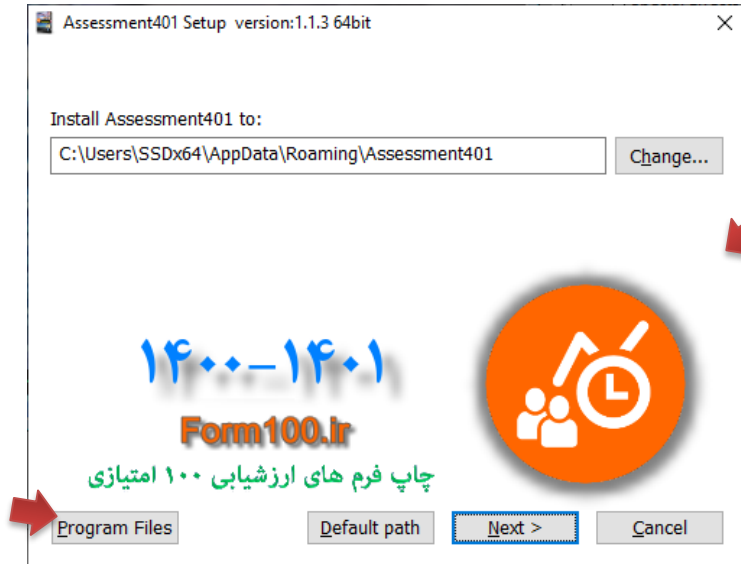
برای اینکار روی دکمه سمت چپ همین پنجره کلیک کنید :

انتخاب کرده و زبان را Persian انتخاب کنید. و سپس دکمه Administrative Change system locale... را

اگر بخش فارسی ویندوز فعال نشده باشد هنگام نصب راهنمایی هایی در این زمینه ارائه خواهد شد.

3

در ادامه وارد پنجره انتخاب مسیر نصب نرم افزار خواهیم شد.



بهترین مسیر نصب نرم افزار استفاده از مسیر Program Files است، ولی از آنجا که کاربران هنگام تست و بررسی نرم افزار، خیلی سریع می خواهند نرم افزار را بررسی و تست کنند، خیلی به اینگونه مسائل اعتنایی نمی کنند.

در بسیاری از رایانه ها، مسیرهای Program Files و فولدرهای ویندوز، در برابر ایجاد فایل های جدید یا کپی فایل ها به این مسیرها مقاومت هایی می کنند، به همین دلیل مسیر پیش فرض نصب را در بخشی از ویندوز قرار داده ایم که معمولا برای ایجاد فایل های دیتای موقت قابل استفاده است، اگر شما به امکان دسترسی کاربر ویندوز خود به تمامی فولدرها اطمینان دارید، می توانید روی دکمه Program Files کلیک کنید.

تا برنامه در مسیر Program files نصب شود، اما اگر هم نرم افزار در مسیر نمایش داده شده در تصویر بالا نصب شود، هیچ اشکالی پیش نخواهد آمد.

اگر برنامه هنگام نصب با مشکلاتی روبرو شد، یا پس از نصب احساس کردید فایل ها، به درستی در رایانه قرار نگرفته اند، می توانید، مسیر نصب را در دستکتاپ رایانه تست کنید؛ برای اینکار در پنجره انتخاب مسیر نصب (یعنی پنجره بالا)، روی دکمه Change... کلیک کنید، و مسیر نصب را در دستکتاپ رایانه قرار دهید.

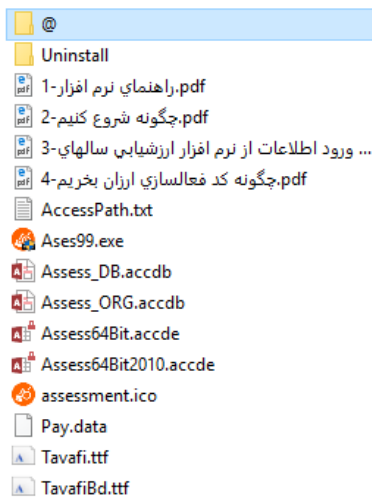
4

این نرم افزار با موتور قدرتمند Access کار می کند.

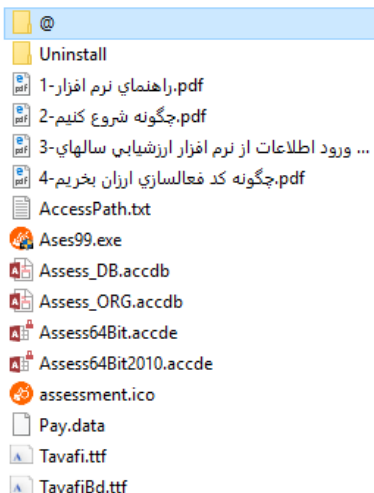
با توجه به تنوع زیادی که ویندوزها و آفیس ها دارند، و اینکه همگی آنها در اجرای نرم افزارها به طور یکسان و هماهنگ رفتار نمی کنند، مجبور هستیم برای هر نوع ویندوز (۳۲ بیتی یا ۶۴ بیتی) و هر نوع آفیس، برنامه هایی تهیه کنیم تا نرم افزار در رایانه ها با شرایط مختلف کارایی لازم را داشته باشد. برنامه نصب نرم افزار، هنگام نصب، رایانه کاربر را آنالیز می کند تا نوع ویندوز و آفیس آنرا شناسایی نماید، و سپس یکی از نرم افزارهایی را که در درون خود دارد رایانه نصب می کند.

مثلا در پنجره روبرو، در این رایانه، نوع آفیس ۳۲ بیتی شناسایی شده است، و پیشنهاد نصب نرم افزار که با موتور ۳۲-bit ۲۰۱۰ Access کار می کند به کاربر ارائه شده است.

هر چند که کاربر می تواند همه نرم افزارهای موجود در بسته نرم افزاری را بر روی رایانه خود نصب کند، اما بهتر است پیشنهاد ارائه شده را مد نظر قرار دهید.



5



نکته قابل توجه این است که فایل **Assess\_DB.accdb** هیچگاه، رونویسی نخواهد شد.

- این فایل که فایل دیتابیس نرم افزار است، هیچگاه رونویسی نخواهد شد، نکاتی در این مورد وجود دارد:
- اگر می‌خواهید نرم افزار، تمام اطلاعات قبلی خود را از دست بدهد و به عبارتی کار با نرم افزار را، از ابتدا شروع کنید. باید به فولدری که نرم افزار در آن نصب شده است وارد شوید، و همه فایل‌ها را حذف کنید، و نرم افزار را دوباره نصب کنید.
- این وضعیت این مزیت را دارد که با نصب نگارش این فایل یعنی فایل دیتابیس اصلی نرم افزار رونویسی نخواهد شد. بنابراین اگر شما بارها نرم افزار را نصب کنید، می‌توانید از اطلاعات قبلی خود استفاده کنید.
- نکته قابل توجه این است که بعد از نصب، آیکن  نرم افزار که در دسکتاپ قرار می‌گیرد، به فایل پروژه نرم افزاری که برای آخرین بار نصب شده است اشاره می‌کند.
  - اگر شما قبلاً نرم افزار را در مسیر خاصی نصب کرده باشید، و دوباره آنرا در مسیر دیگری نصب کنید، برقراری ارتباط برای نرم افزار جدید، با اطلاعات قبلی امکانپذیر نخواهد شد.

یکی از کاربردهای فایل نصب، فعالسازی نیز هست:

برای فعالسازی، می‌توانید فایل دریافتی را در دسکتاپ رایانه قرار داده، و با ماوس آن را بکشید و روی آیکن نصب نرم افزار، رها کنید.



پس از دانلود فایل **ACTIVATION.CODE** از ایمیل خودتان  
فایل را در دسکتاپ رایانه قرار دهید.  
فایل را بگیرید و بکشید، روی آیکن نرم افزار  رها کنید.

چاپ فرم های  
ارزشیابی  
کارمندان

Click and Drag

ACTIVATION.CODE

فعالسازی: یعنی امکان چاپ گزارش و تعیین نام واحد سازمانی

برای فعالسازی، لازم است یک فایل به نام **ACTIVATION.CODE** دریافت کنید.

فایل دریافتی را در فولدری که نرم افزار نصب شده است کپی کنید.

همچنین می‌توانید فایل دریافتی را در دسکتاپ رایانه قرار داده،

و با ماوس آن را بکشید و روی آیکن نرم افزار رها کنید.

۰۹۱۰۵۳۶۳۴۶۳

Tavafi@gmail.com

Form ۱۰۰.ir

Tavafi.ir

تلفن: ۰۹۱۰۵۳۶۳۴۶۳ / پاسخگو: آقای طوافی