

## راهنمای سریع Qube

- قبل از روشن کردن دستگاه شیلنگ هوای فشرده را وصل کنید ( میزان حداقل فشار 5 bar و حداکثر فشار 10 bar )
- فقط و فقط از هوای فشرده استفاده شود

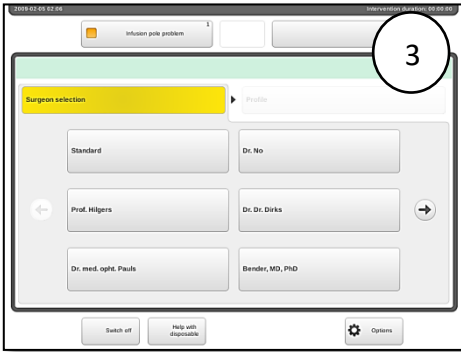
### پشت دستگاه



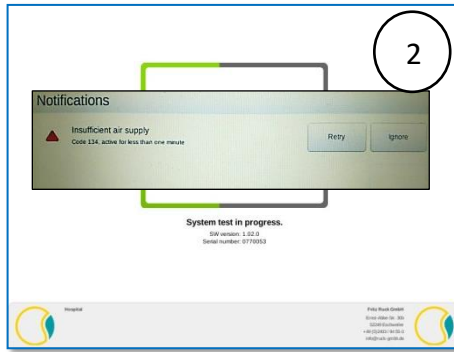
### مراحل جایگذاری کاست



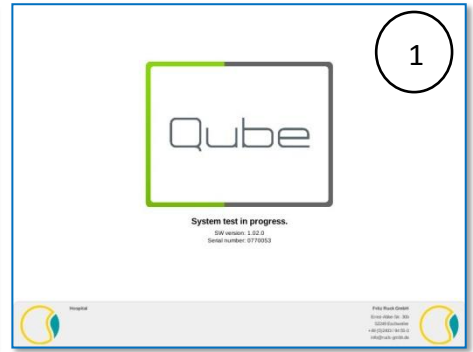
## مراحل شروع نرم افزار



صفحه اصلی دستگاه پس از روشن شدن



در صورت افت و یا نبود فشار کافی ، پیغام خطای **Insufficient Air Supply** ظاهر می شود. پس از تامین فشار هوای ورودی، فقط و فقط گزینه **Retry** را انتخاب نمایید تا سیستم مجدداً چک شود. این پیغام خطا نیز ممکن است در اثر افت فشار در حین استفاده از دستگاه مجدداً ظاهر شود.

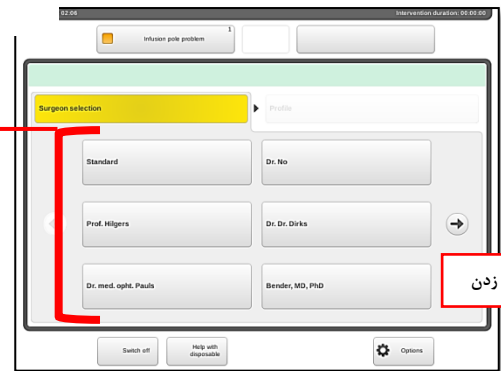


### System test:

در این مرحله کلیه قسمت های دستگاه چک میشود. (پرشدن کادر سبز رنگ)  
در صورت افت و یا نبود فشار کافی ، پیغام خطا

### صفحه اصلی دستگاه پس از روشن شدن

گروه های موجود  
در صفحه اصلی گروه هایی از برنامه های ذخیره شده با تنظیماتی متفاوت برای جراحان و یا دسته بندی های خاص نمایش داده می شوند.



دکمه ی Irrigation دائمی

وضعیت و کنترل پایه سرم برقی

پیغام های دستگاه

وضعیت پدال

فیکو

وکیوم

فشار IOP

دیاترمی

ویترکتومی

باز کردن کاست

دکمه ی پایان عمل

مراحل عمل

دکمه ورق زدن

برای شروع پس از نصب کاست ، هندپیس ، ست سرم و شیلنگ های هندپیس دکمه پرایم را دوبار فشار دهید.