



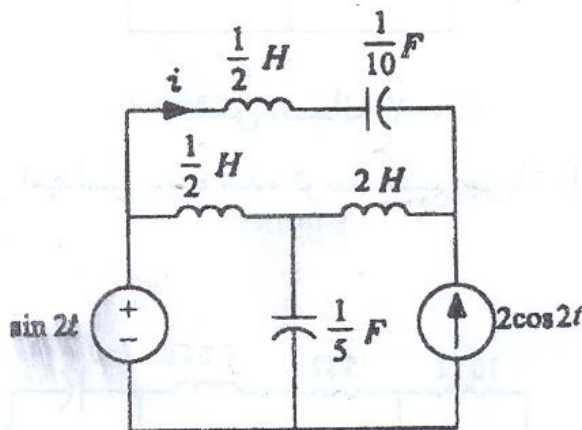
مرکز آموزش عالی شرفضا  
وزارت علوم، تحقیقات و فناوری

نیمسال دوم تحصیلی ۱۳۹۳-۱۳۹۴

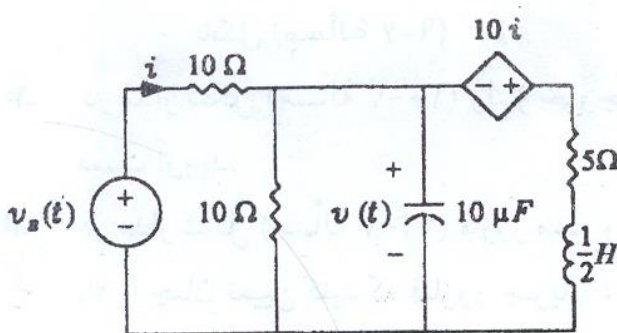
تکالیف مخصوص اردیبهشت	تدریس یاز: سید حسین تکمیلی	نام استاد: دکتر محسن جنتی
تاریخ تحویل: ۱۳۹۴/۲/۳۰	نام درس: مدارهای الکتریکی	رشته: مهندسی کامپیوتر

- \* توجه فرمایید که جلسات روز های چهارشنبه مورخ ۲۳ و ۳۰ اردیبهشت ماه برگزار نخواهد شد.
- \* تمرین ها را در روز ۳۰ اردیبهشت به بنده تحویل دهید.
- \* روز چهارشنبه مورخ ۶ خرداد کوییز دوم درس مدارهای الکتریکی گرفته خواهد شد. (این تاریخ قابل تغییر نمی باشد و عدم حضور به هر دلیلی برابر با نمره صفر از کوییز است.)

- تحویل تکالیف به صورت انفرادی می باشد. چنانچه تحت هر شرایطی تکالیفی با هم مشابه باشند، نمره همه افراد مذکور صفر لحاظ خواهد شد.
- هیچ تکالیفی بعد از موعد اعلام گردیده، تحویل گرفته نخواهد شد.
- بارمبندی نمرات غیر قابل تغییر می باشد. بدیهی است در صورت عدم تحویل تکالیف، نمره مربوطه صفر منظور گردیده و به هیچ وجه قابل جبران نخواهد بود.



۱- در مدار شکل جریان  $i(t)$  را در حالت دائمی سینوسی تعیین کنید.

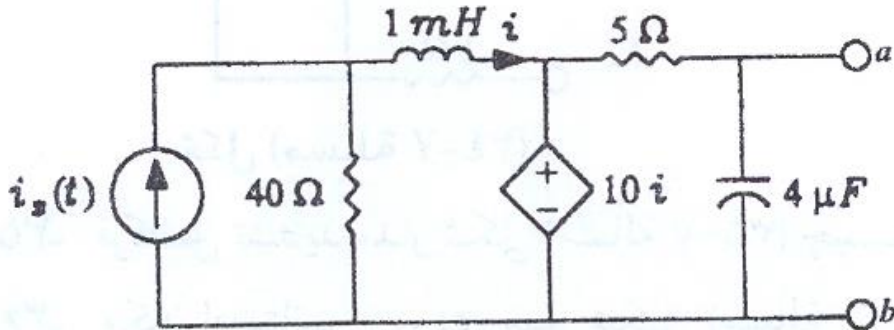


(ب)

۲- در مدار شکل  $v_s(t) = 10\cos\omega t$  و  $\omega = 10$  و مدار در حالت دائمی سینوسی است. ولتاژ دو سر خازن را به دست آورید.

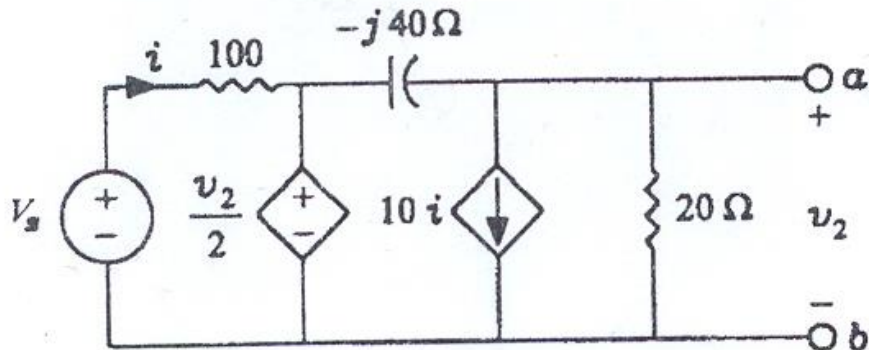
۳- مدار معادل تونن دیده شده در سرهای  $a, b$  مدار شکل زیر را به دست آورید.

$$i_s(t) = 5\cos(5 \cdot 10^4 t)$$



۴- مدار معادل تونن دیده شده در سرهای  $a, b$  مدار شکل زیر را به دست آورید.

$$v_s = 25\angle 0^\circ$$



موفق باشید