

بِسْمِ اللَّهِ الرَّحْمَنِ الرَّحِيمِ

تهیه کننده :

الیاس عرب محقی

زمستان ۱۳۹۳

Remote Assistance

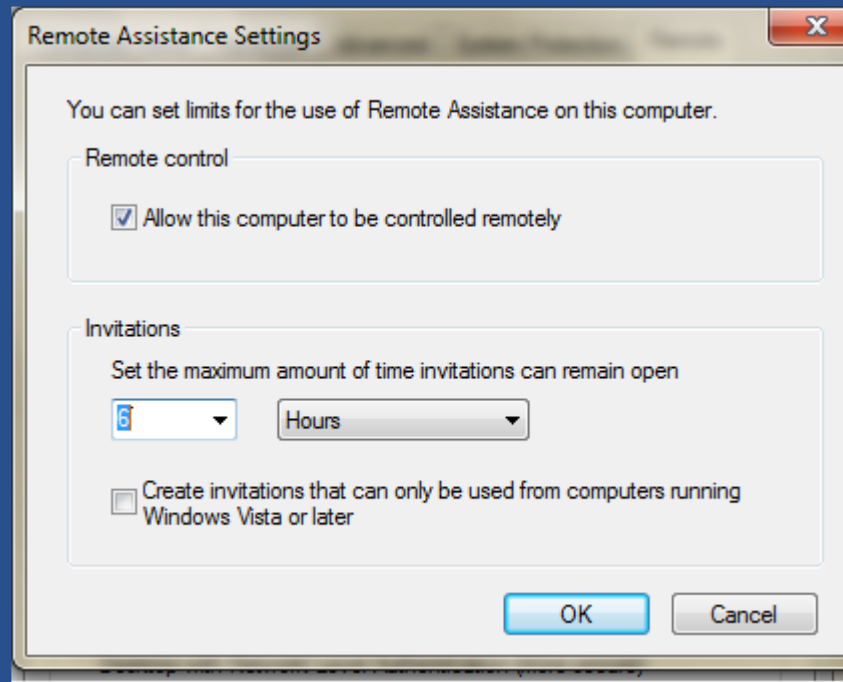
Remote Desktop Connection

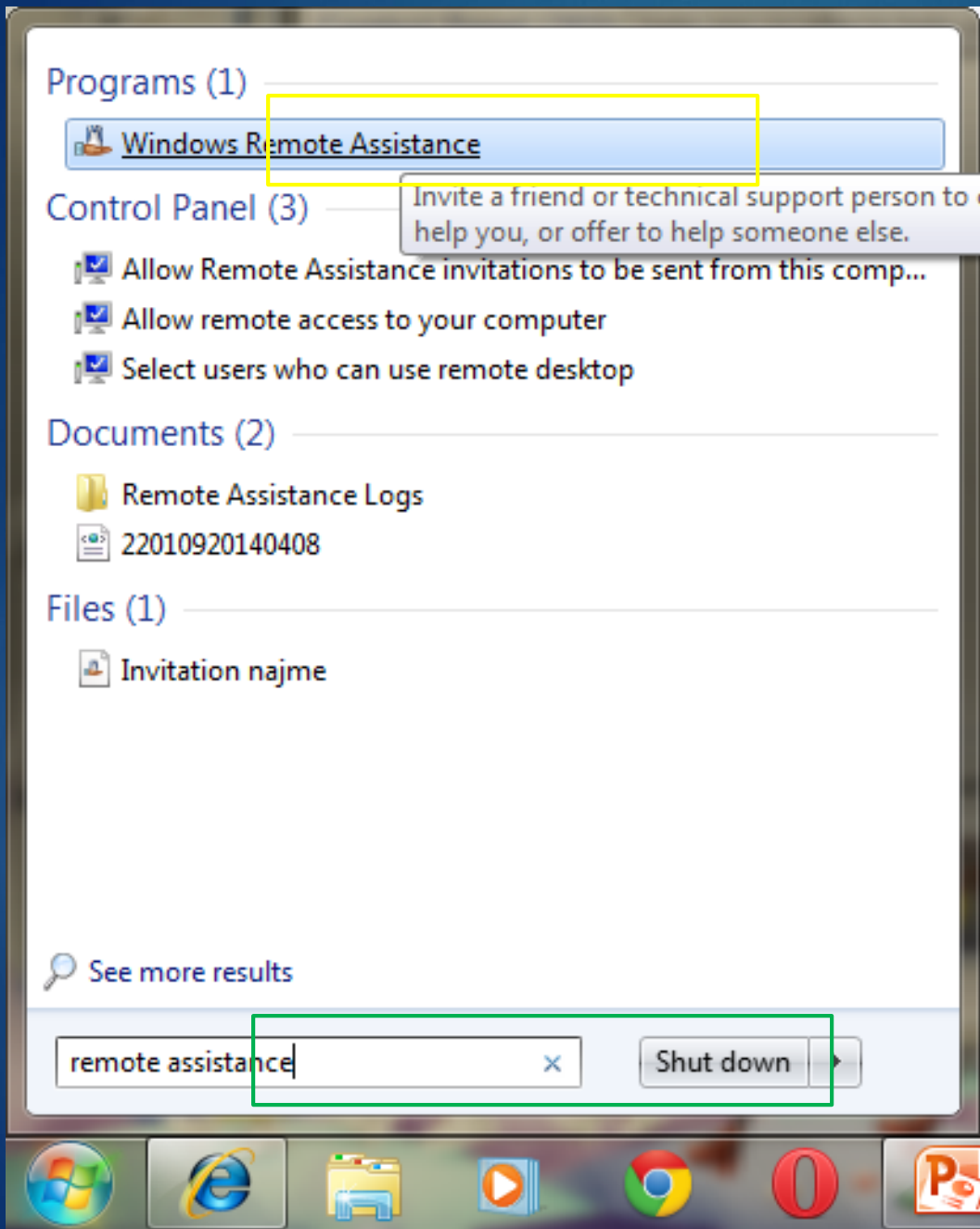
Team Viewer

► Remote Assistance (همیاری از راه دور)

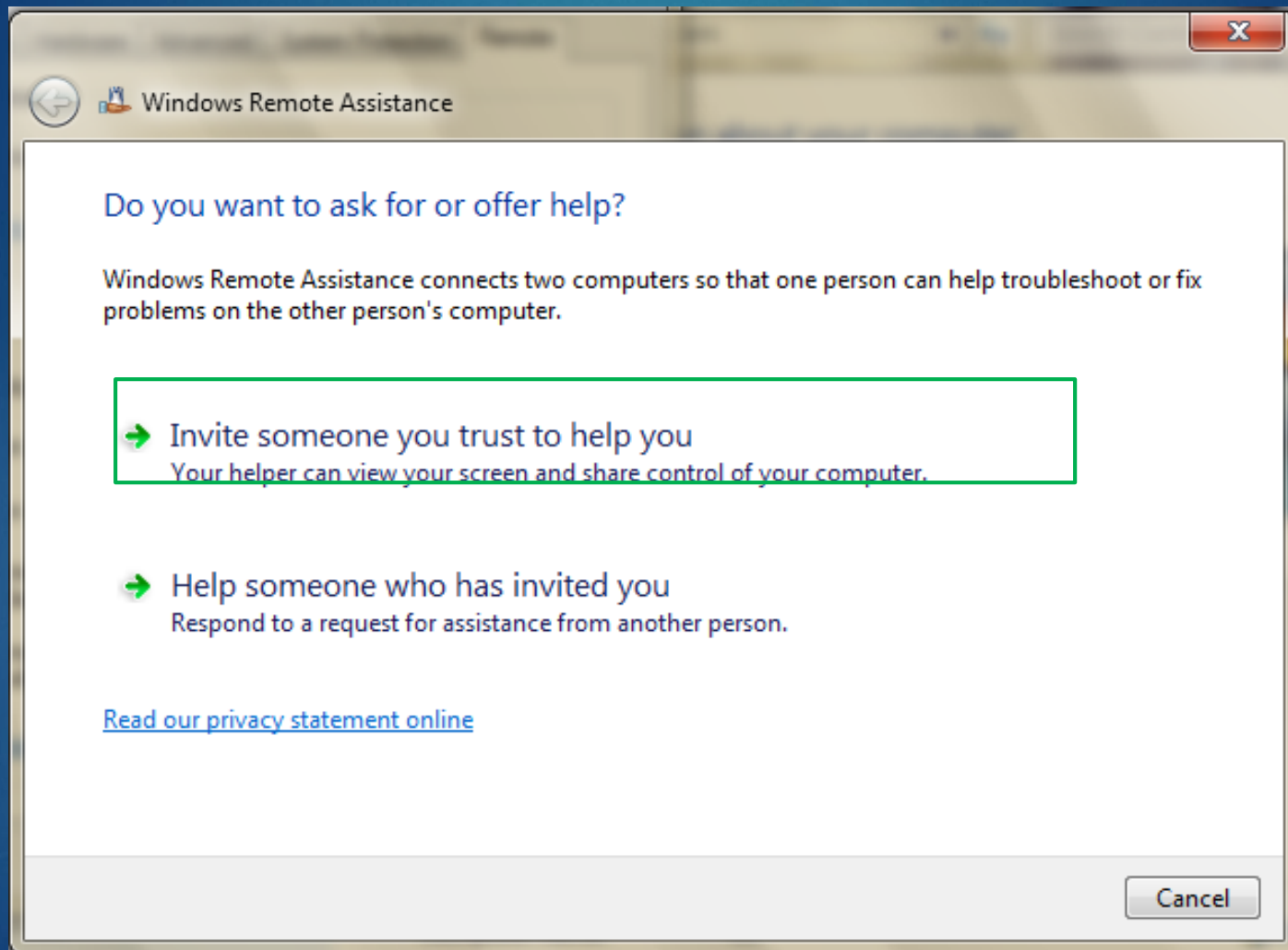
The image shows a Windows 7 desktop environment. The Control Panel is open, displaying the 'System' window. In the left-hand navigation pane, the 'Advanced system settings' link is circled in red. The 'System Properties' dialog box is open, with the 'Remote' tab selected. The 'Remote Assistance' section contains a checked checkbox for 'Allow Remote Assistance connections to this computer'. Below this, a blue link reads 'What happens when you enable Remote Assistance?'. This link is circled in red. A context menu is open over this link, listing options: 'Open', 'Manage', 'Map network drive...', 'Disconnect network drive...', 'Create shortcut', 'Delete', 'Rename', and 'Properties'. The 'Properties' option at the bottom of the menu is highlighted in blue and also circled in red. At the bottom of the dialog box, there are 'OK', 'Cancel', and 'Apply' buttons. On the right side of the screen, a large Windows logo is visible with the number '2' above it and '3' below it. The text 'Change settings' is partially visible at the bottom right.

ايجاد Invitation (دعوت نامه)





اجرای Remote Assistance



Do you want to ask for or offer help?

Windows Remote Assistance connects two computers so that one person can help troubleshoot or fix problems on the other person's computer.

→ Invite someone you trust to help you
Your helper can view your screen and share control of your computer.

→ Help someone who has invited you
Respond to a request for assistance from another person.

[Read our privacy statement online](#)

Cancel



Windows Remote Assistance

How do you want to invite your trusted helper?

You can create an invitation and send it to your helper. You can also use Easy Connect to simplify connections to your helper. [Why is Easy Connect disabled?](#)



Save this invitation as a file

You can send this invitation as an attachment if you use web-based e-mail.



Use e-mail to send an invitation

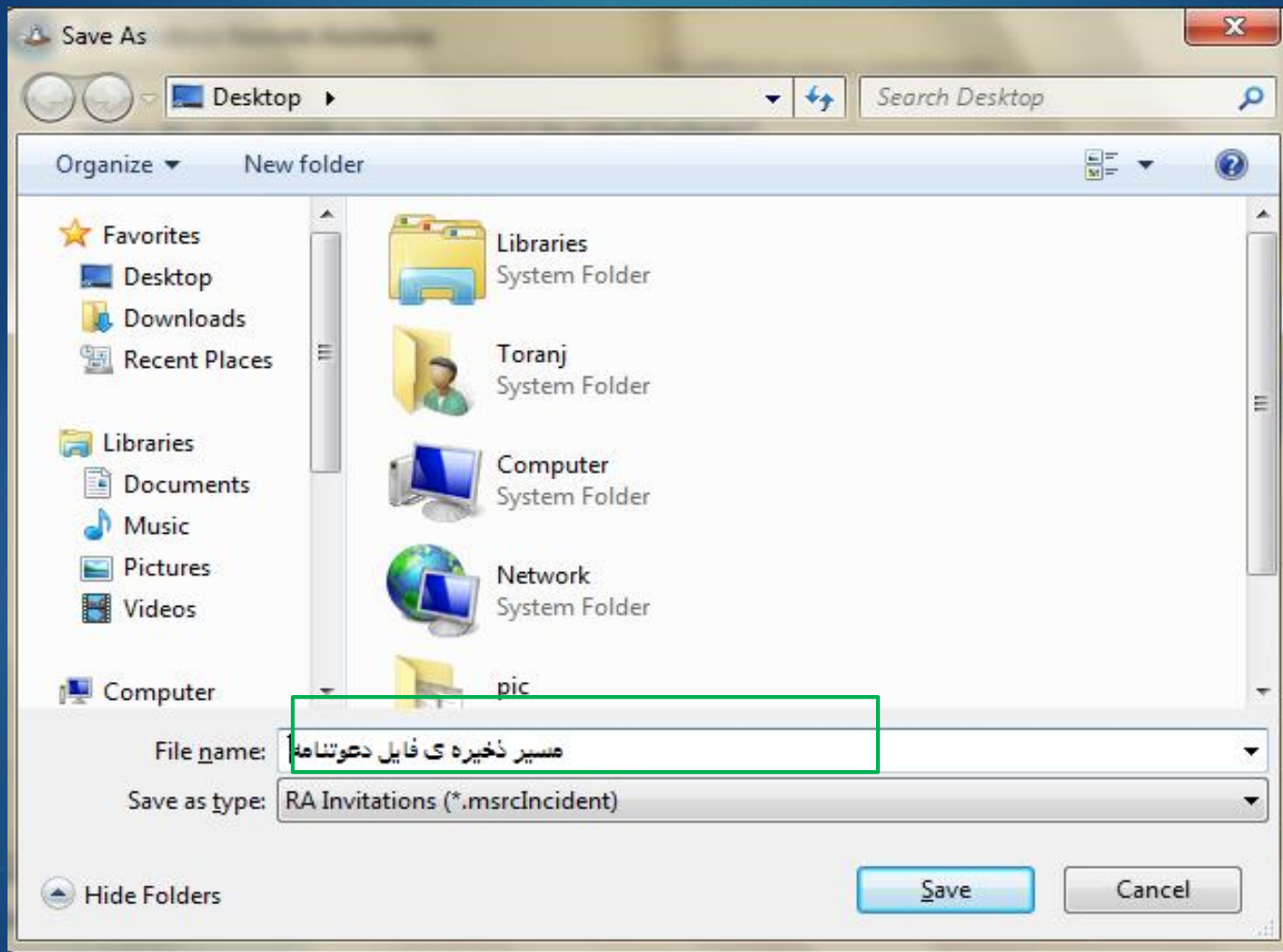
If you use a compatible e-mail program this will start the e-mail program and attach the invitation file.

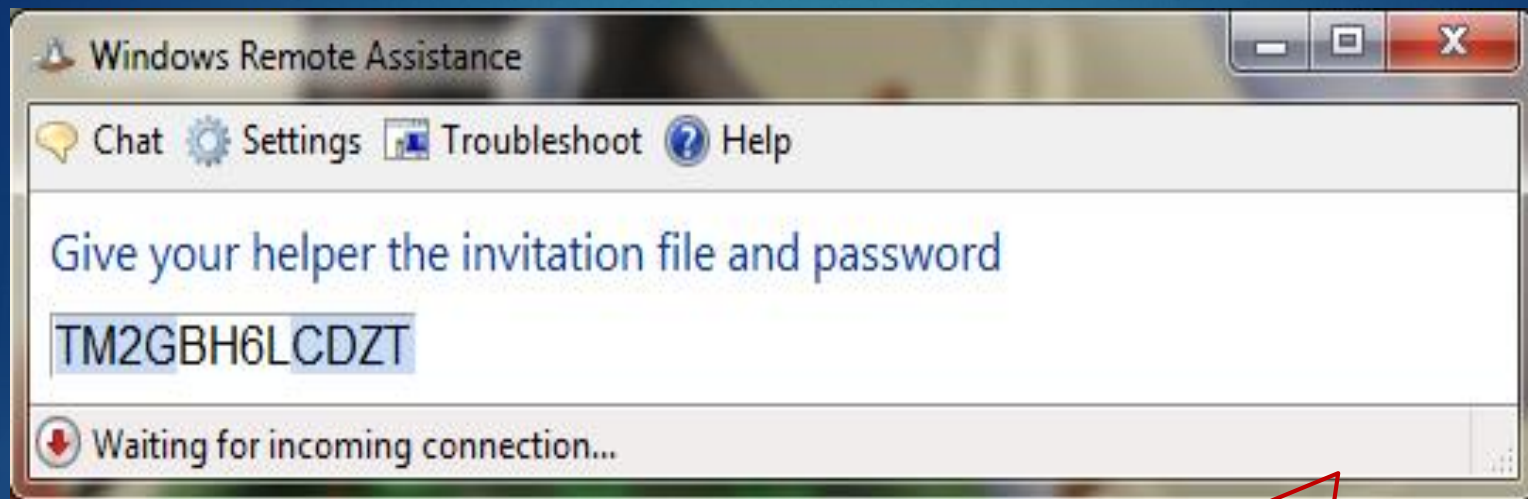


Use Easy Connect

Use this option if Easy Connect is also available to your helper.

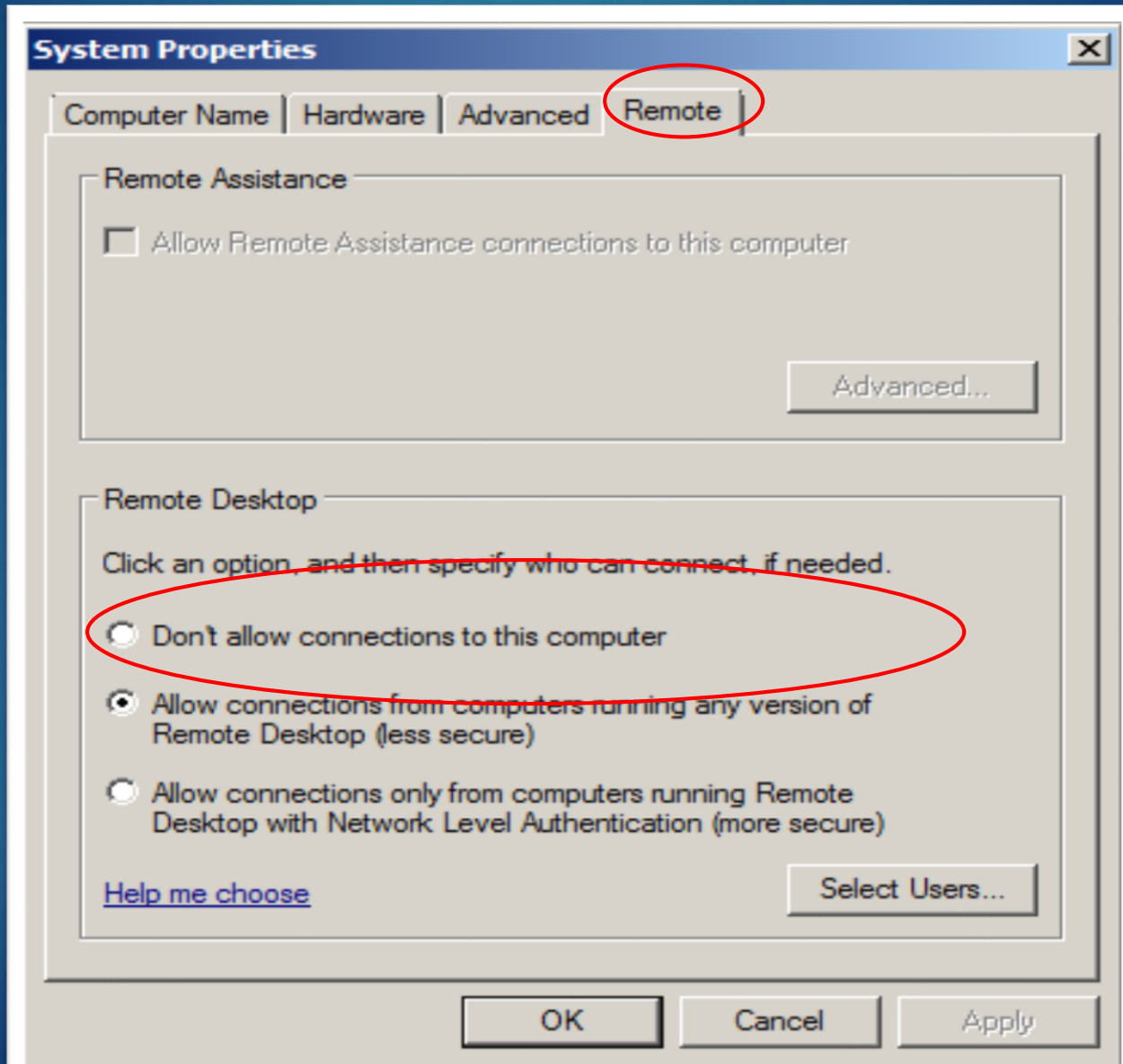
Cancel



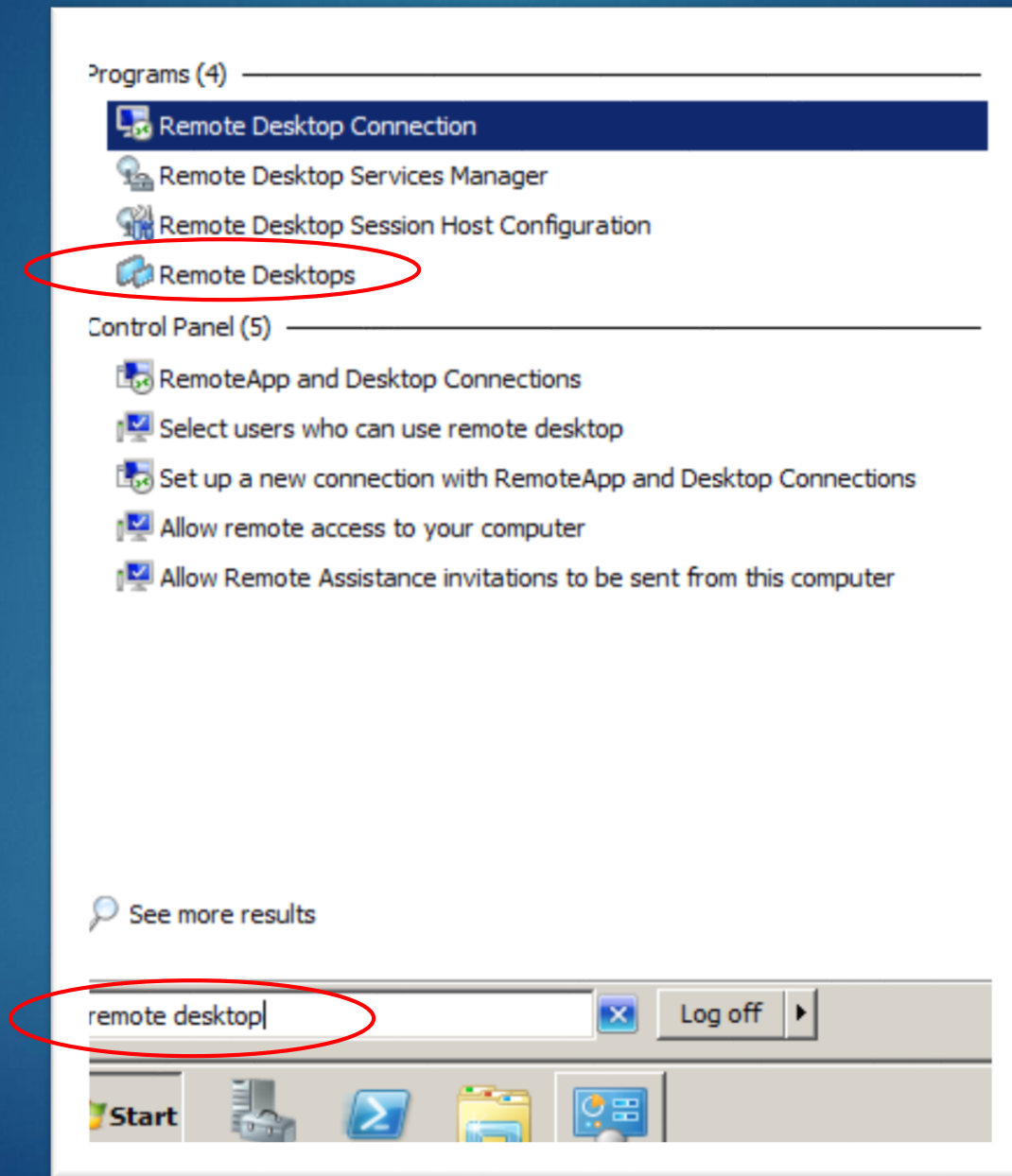


جهت حفظ امنيت فايل ها را جدا ارسال كنيد.

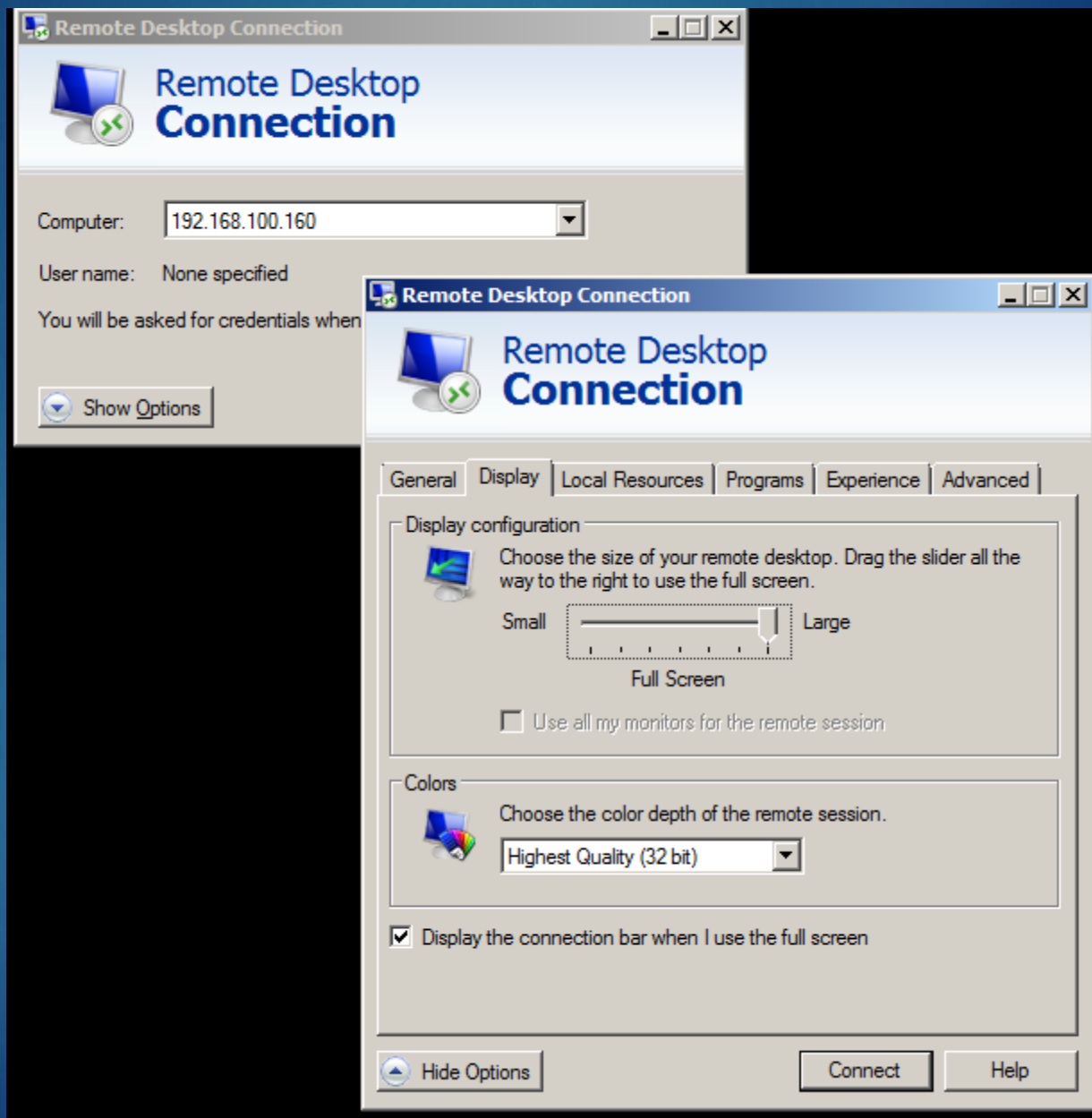
Remote desktop



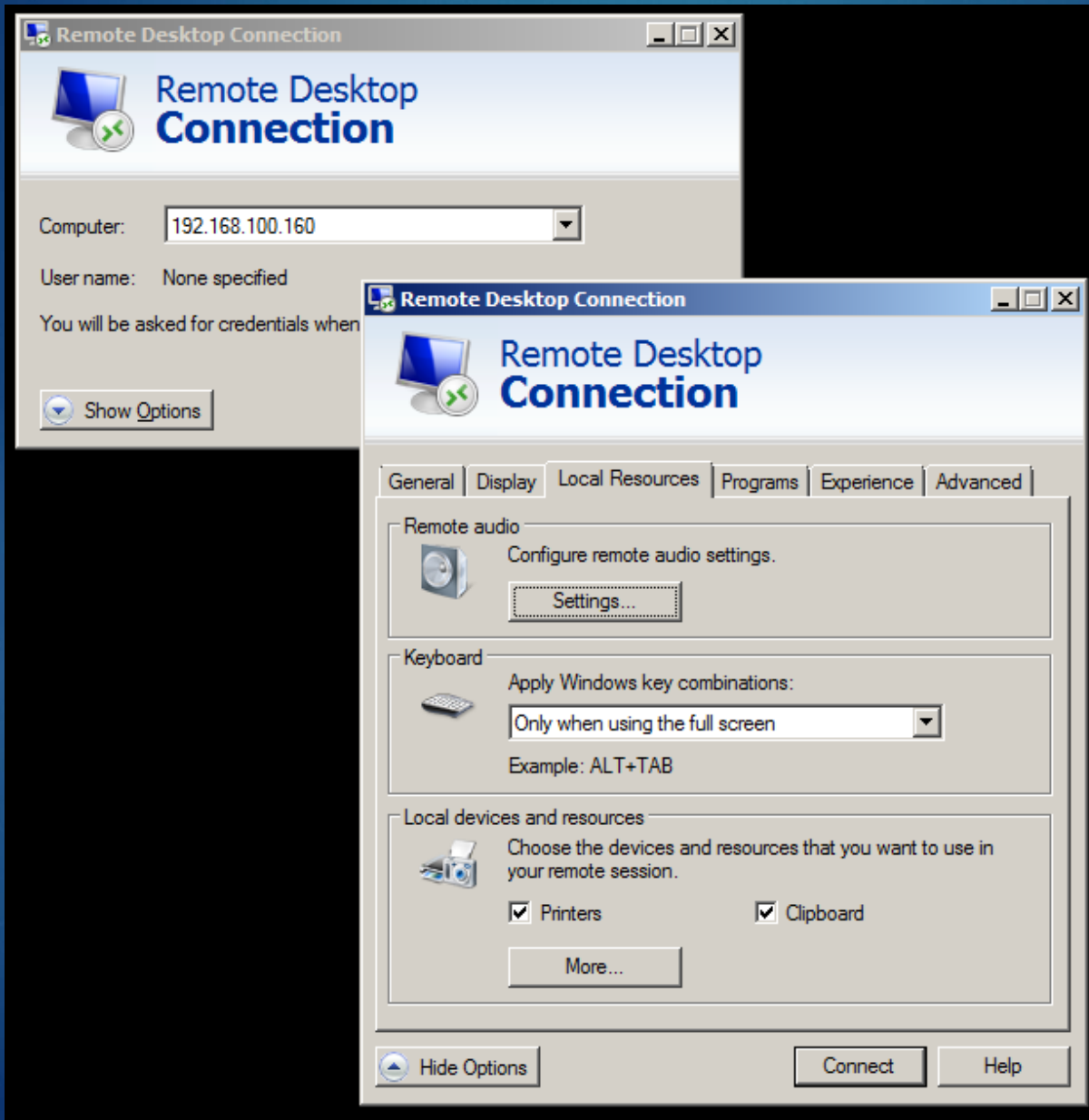
تنظیمات راه اندازی Remote Desktop در کامپیوتر مبدا



بررسی Display Tab در ابزار Remote Desktop Connection



بررسی Local Resource Tab در ابزار Remote Desktop Connection



Remote Desktop Connection



Remote Desktop Connection

Remote audio playback



- Play on this computer
- Do not play
- Play on remote computer

Remote audio recording



- Record from this computer
- Do not record

OK

Cancel



Remote Desktop Connection

- General
- Display
- Local Resources
- Programs
- Experience
- Advanced

Remote audio



Configure remote audio settings.

Settings...

Keyboard



Apply Windows key combinations:

- Only when using the full screen
- On this computer
- On the remote computer
- Only when using the full screen

Local devices and resources



Choose the devices and resources that you want to use in your remote session.

- Printers
- Clipboard

More...

Hide Options

Connect

Help



Remote Desktop Connection



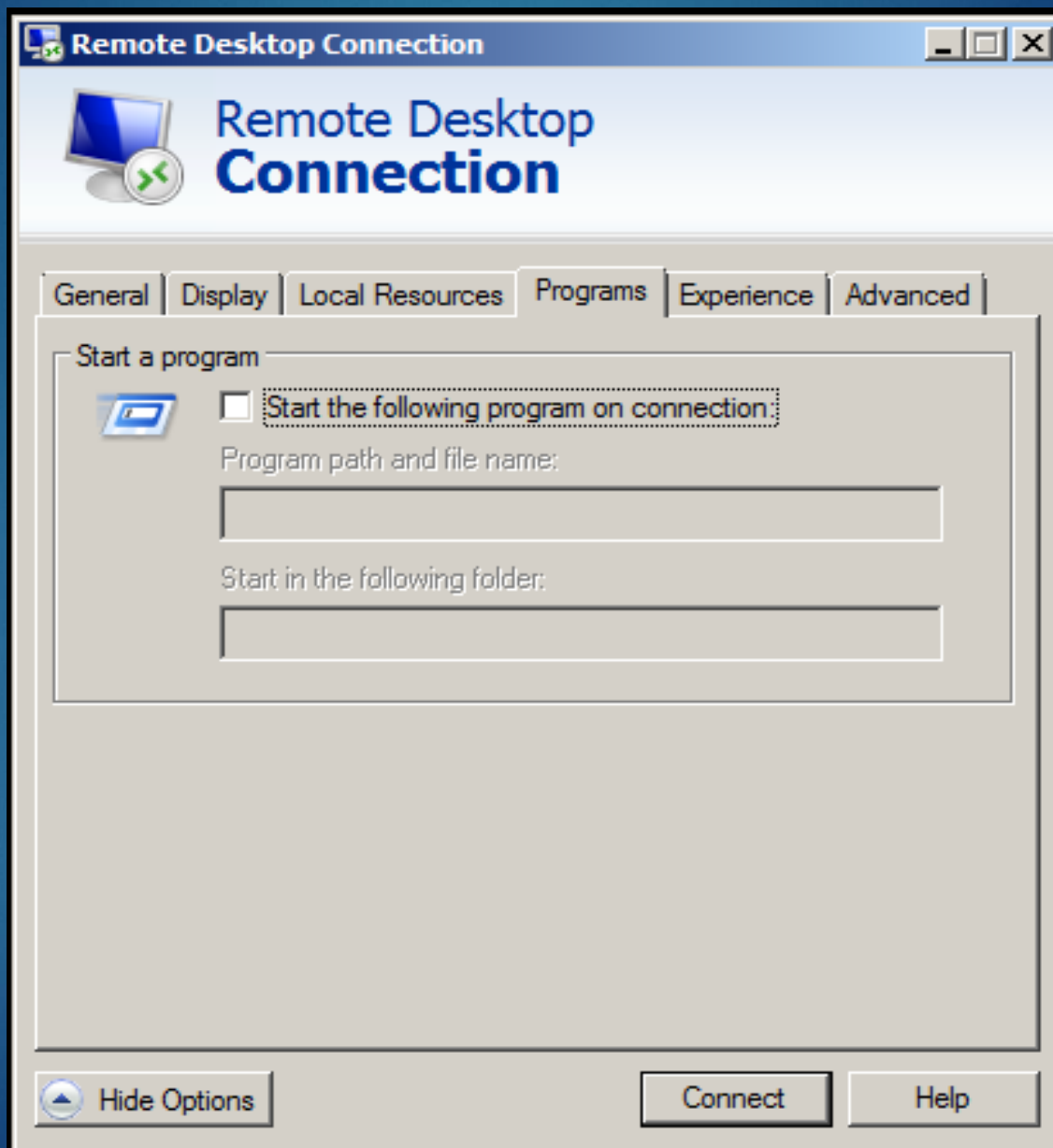
Remote Desktop Connection

Local devices and resources

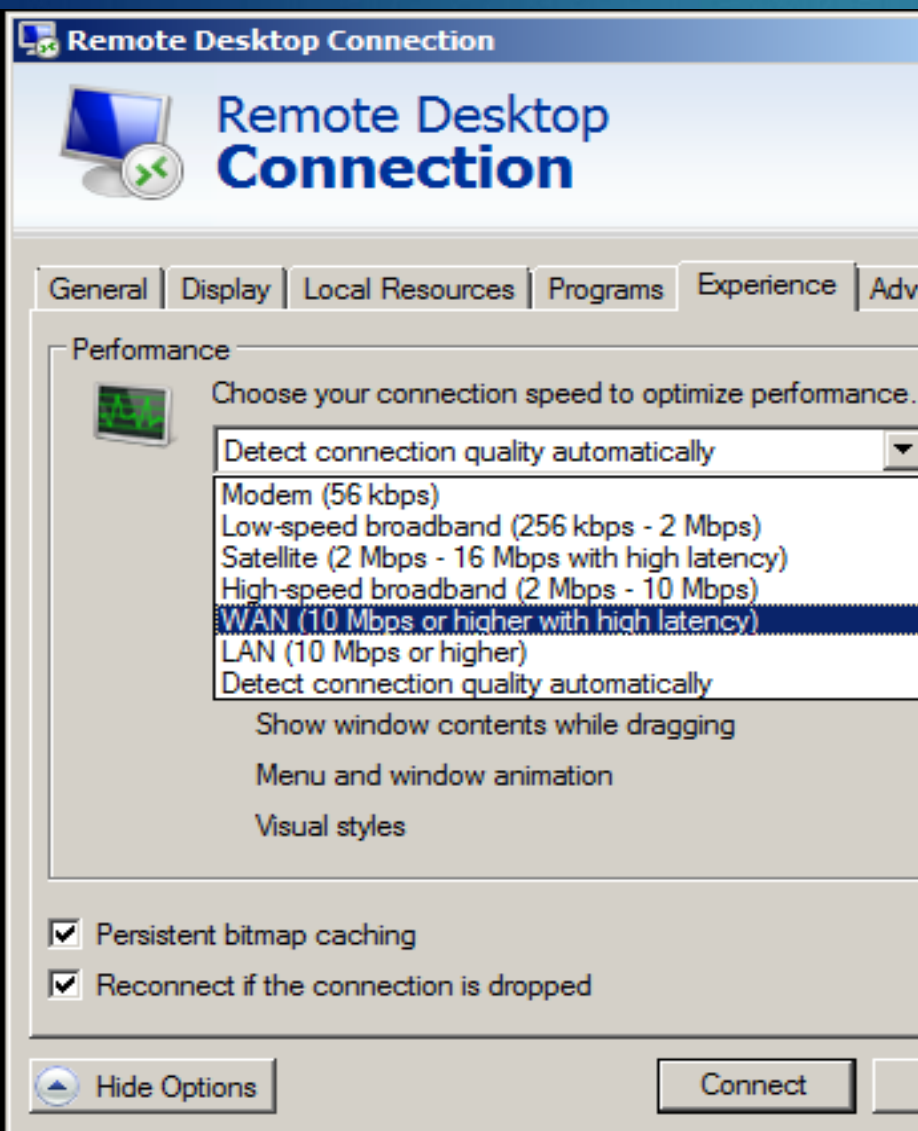
Choose the devices and resources on this computer that you want to use in your remote session.

- Ports
- Drives
 - Floppy Disk Drive (A:)
 - Local Disk (C:)
 - DVD RW Drive (D:)
 - Drives that I plug in later
- Other supported Plug and Play (PnP) devices
 - Devices that I plug in later

بررسی Program در ابزار Remote Desktop



بررسی Experience Tab در ابزار Remote Desktop Connection



Remote Desktop Connection

Remote Desktop Connection

General | Display | Local Resources | Programs | Experience | Advanced

Performance

Choose your connection speed to optimize performance.

Detect connection quality automatically

- Modem (56 kbps)
- Low-speed broadband (256 kbps - 2 Mbps)
- Satellite (2 Mbps - 16 Mbps with high latency)
- High-speed broadband (2 Mbps - 10 Mbps)
- WAN (10 Mbps or higher with high latency)**
- LAN (10 Mbps or higher)
- Detect connection quality automatically

Show window contents while dragging

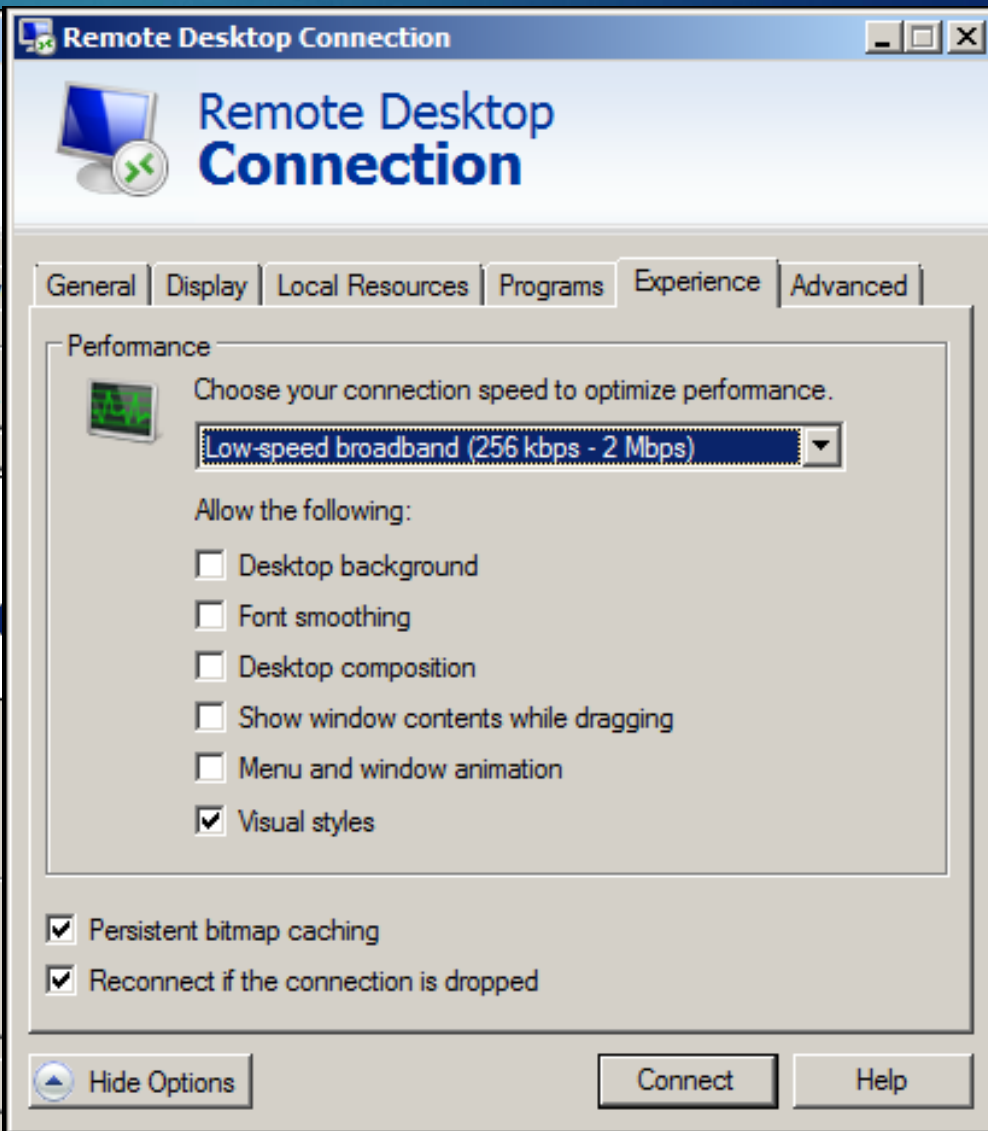
Menu and window animation

Visual styles

Persistent bitmap caching

Reconnect if the connection is dropped

Hide Options | Connect



Remote Desktop Connection

Remote Desktop Connection

General | Display | Local Resources | Programs | Experience | Advanced

Performance

Choose your connection speed to optimize performance.

Low-speed broadband (256 kbps - 2 Mbps)

Allow the following:

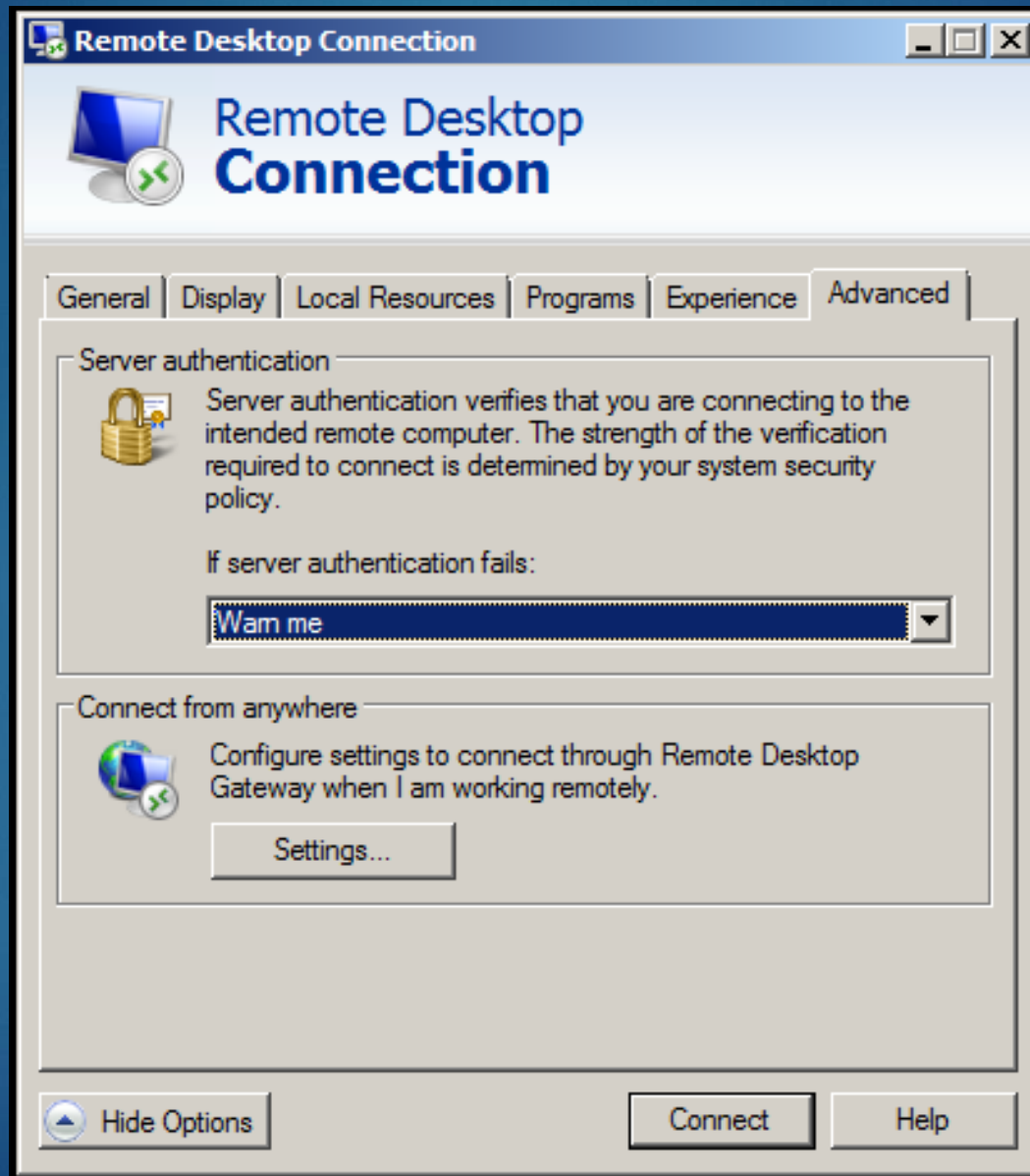
- Desktop background
- Font smoothing
- Desktop composition
- Show window contents while dragging
- Menu and window animation
- Visual styles

Persistent bitmap caching

Reconnect if the connection is dropped

Hide Options | Connect | Help

بررسی Remote Desktop در ابزار Advanced Tab



Log On to Windows



Copyright © 1985-2001
Microsoft Corporation

Microsoft

User name:

Password:

Log on to:

OK

Cancel

Shut Down...

Options <<



My Computer



run



Recycle Bin

Administrator



Internet

Internet Explorer



E-mail

Outlook Express



MSN



Windows Media Player



Windows Messenger



Tour Windows XP



Paint



Files and Settings Transfer Wizard

All Programs



My Documents



My Recent Documents



My Pictures



My Music



My Computer



Control Panel



Set Program Access and Defaults



Printers and Faxes



Help and Support



Search



Run...



Windows Security



Log Off



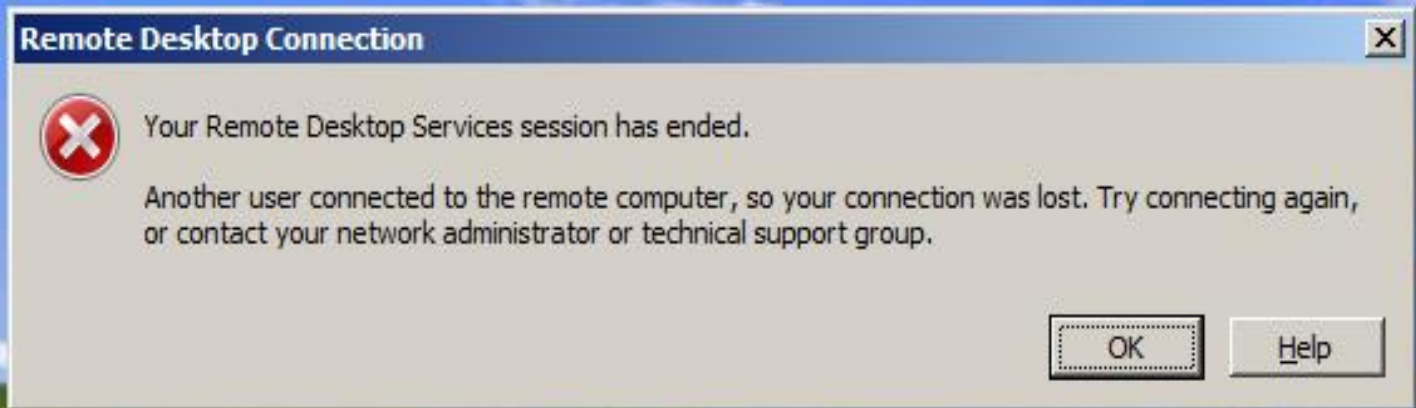
Disconnect



كامپيوٽر مقصد



ڪامپيوٽر مبدا



Team viewer: کنترل از راه دور رایانه مبنی بر شبکه اینترنت و یا شبکه داخلی می باشد

قابلیت ها و امکانات :

- عدم نیاز به IP Valid
- امکان استفاده از نرم افزار حتی با اینترنت های Dial up !
- امکان اتصال همزمان چند نفر به یک سیستم
- امکان ارسال و دریافت فایل بین دو سیستم
- امکان ضبط فعالیت ها به صورت یک فایل ویدئویی
- امکان برقراری ارتباط Chat نوشتاری و تصویری بین دو سیستم
- امکان تنظیم کیفیت تصویر
- امکان استفاده از نرم افزار به صورت Portable (بدون نیاز به نصب)

ادامه

- امکان تعریف سطح دسترسی برای میهمان
- سرعت بالا
- مصرف بهینه پهنای باند
- کاملا رایگان
- امکان کار با فایروال شبکه (بدون نیاز به پورت فعال)
- برقراری اتصال با امنیت بسیار بالای و اطلاعات رمز شده
- امکان Restart سیستم از راه دور
- حجم مناسب برای دانلود
- امکان استفاده بدون اینترنت با شبکه داخلی !!
- پشتیبانی از VPN برای ایجاد شبکه شخصی بین سیستمها برای کاربردهای خاص



دسترسی کامل

دسترسی به صورت
آموزشی

تبادل فایل

ایجاد شبکه خصوصی



قابلیت ایجاد محیط مسنجر

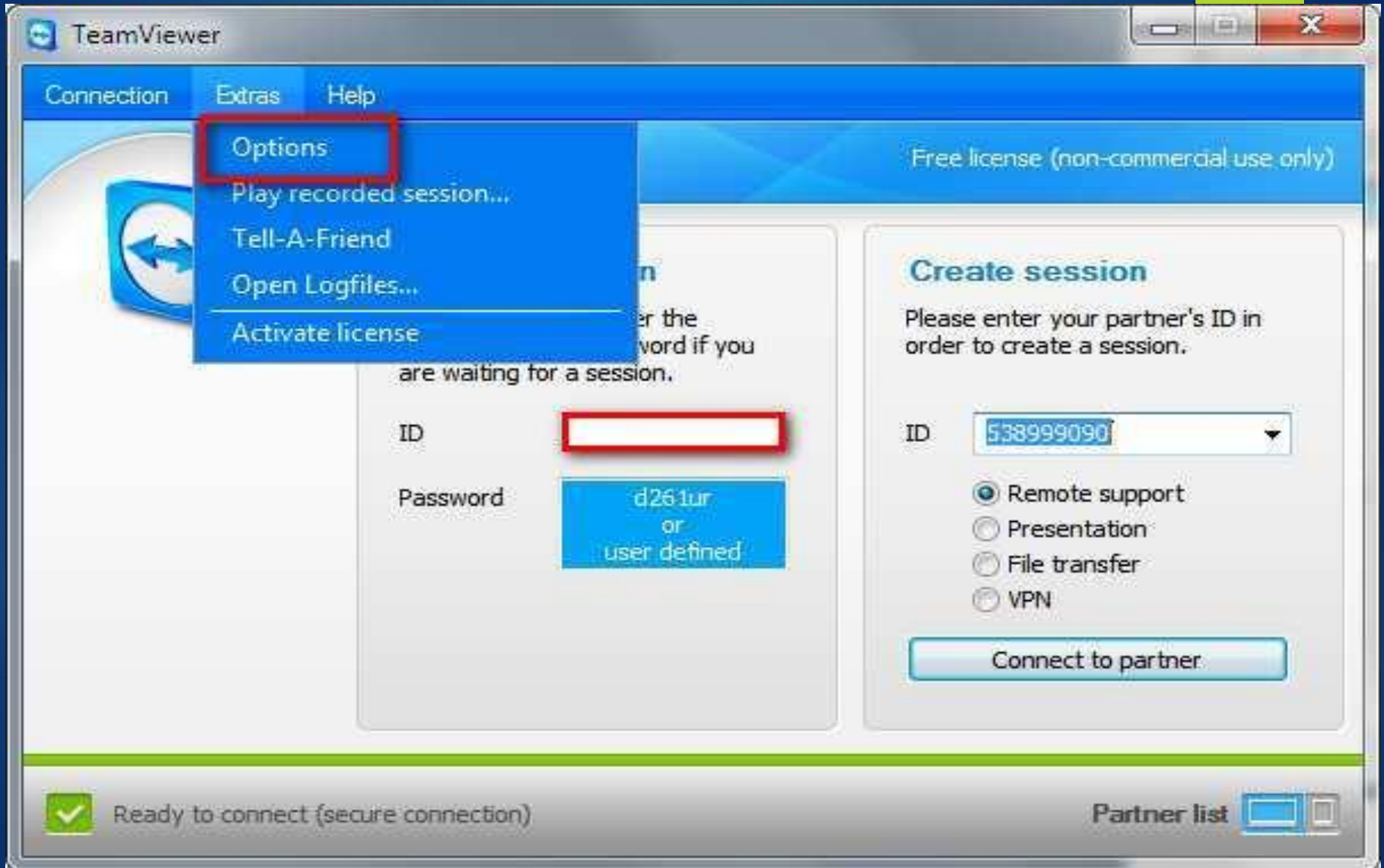
مانند برای دیدن:

سیستم‌های فعال ، گروه بندی ،

دسترسی آسان با یک پسورد

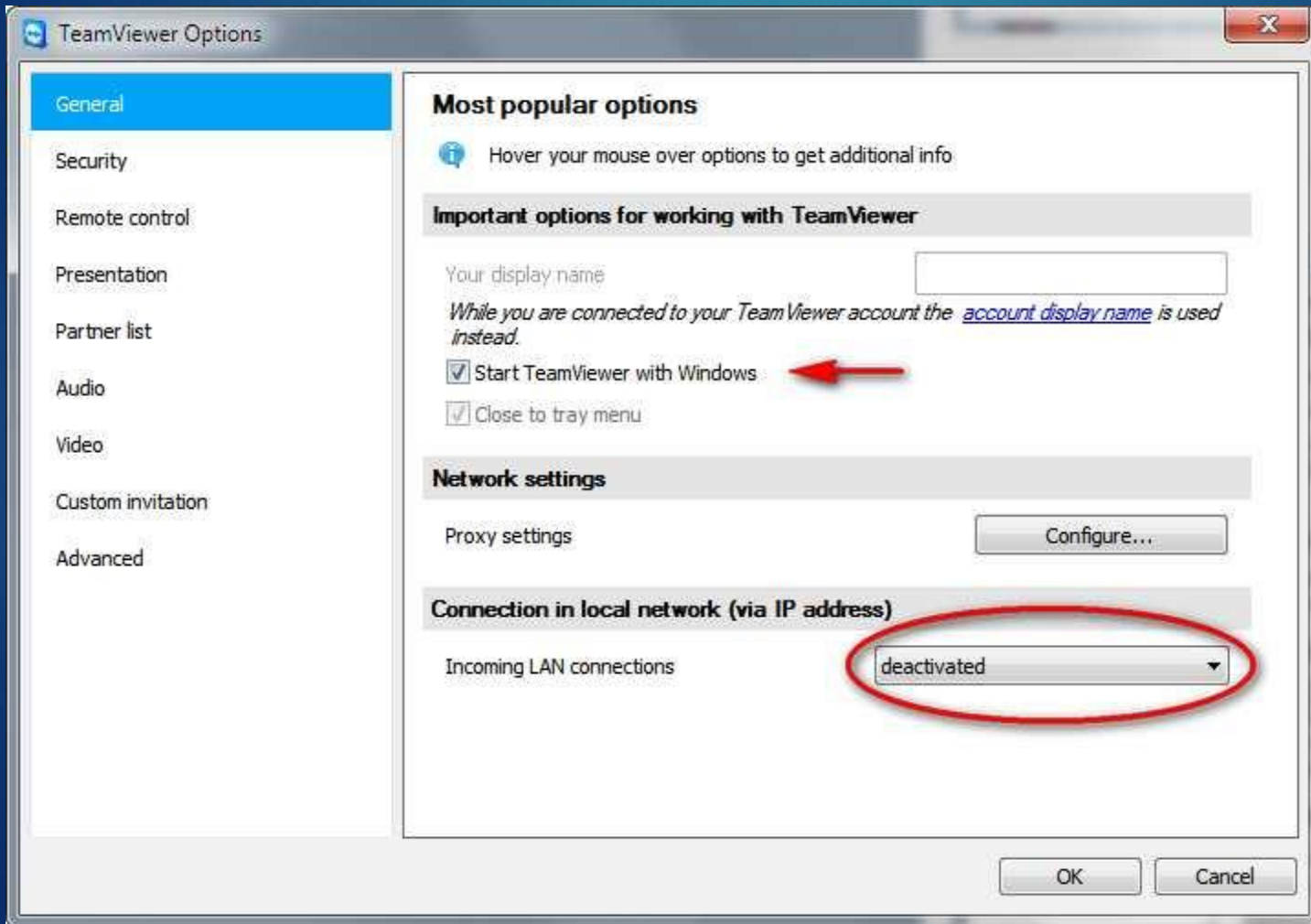
به سیستم‌ها

بخش تنظیمات :



تنظیمات عمومی:

تیک مشخص شده امکان اجرای برنامه رو در هر بالا آمدن ویندوز محیا میکند.
بخش دوم قابلیت کارکردن برنامه در شبکه محلی (LAN) بدون اینترنت رو
فعال و یا غیر فعال میکنه

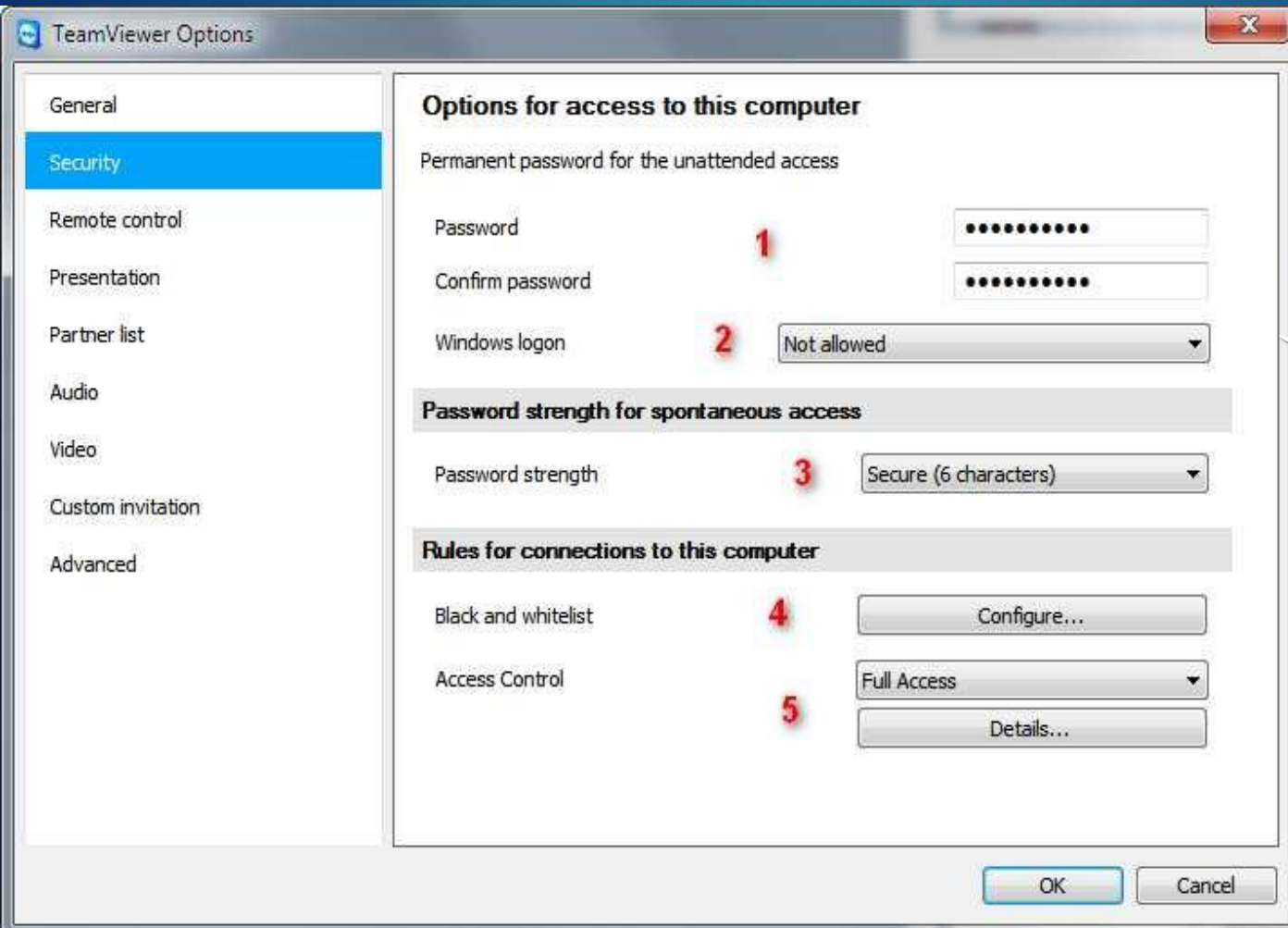


امنیت:

1. انتخاب پسورد برای اختصاصی کردن پسورد اتصال به سیستم (پسورد اتفاقی دیفالت در هر بار ریستارت عوض میشه و در صورت نیاز به اتص در هر زمان این گزینه مناسب میباشد)
2. انتخاب دسترسی برای ادیمن و یا یوزرها و یا دسترسی ندادن
3. انتخاب تعداد کاراکتر و یا غیر فعال کردن رمز اتفاقی
4. ایجاد لیست سفید و یا

سیاه برای کامپیوترهای برای اتصال به سیستم

5. تعیین نوع دسترسی (دسترسی کامل، فقط نمایش و دیدن، دسترسی سفارشی)



کنترل از راه دور:

1. انتخاب کیفیت اتصال (بروی سرعت دیدن تاثیر مستقیم داره)
حالت انتخاب اتوماتیک

بهترین سرعت
بهترین کیفیت
حالت سفارشی

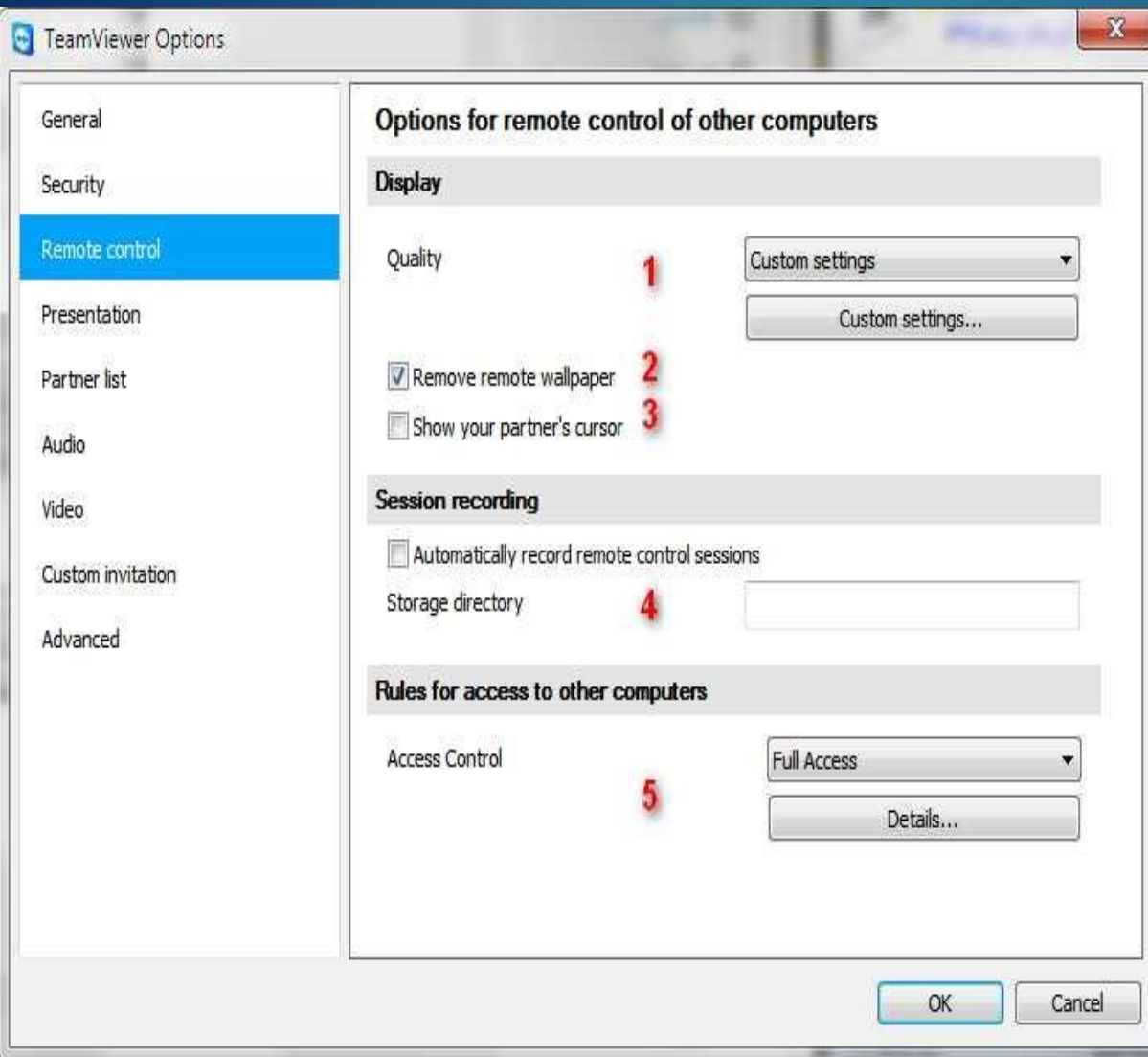
2. حذف بک گراند ویندوز
(برای افزایش سرعت لود)
3. نمایش نشانگر موس برای
صفحه نمایش برای تعقیب

توسط کاربر

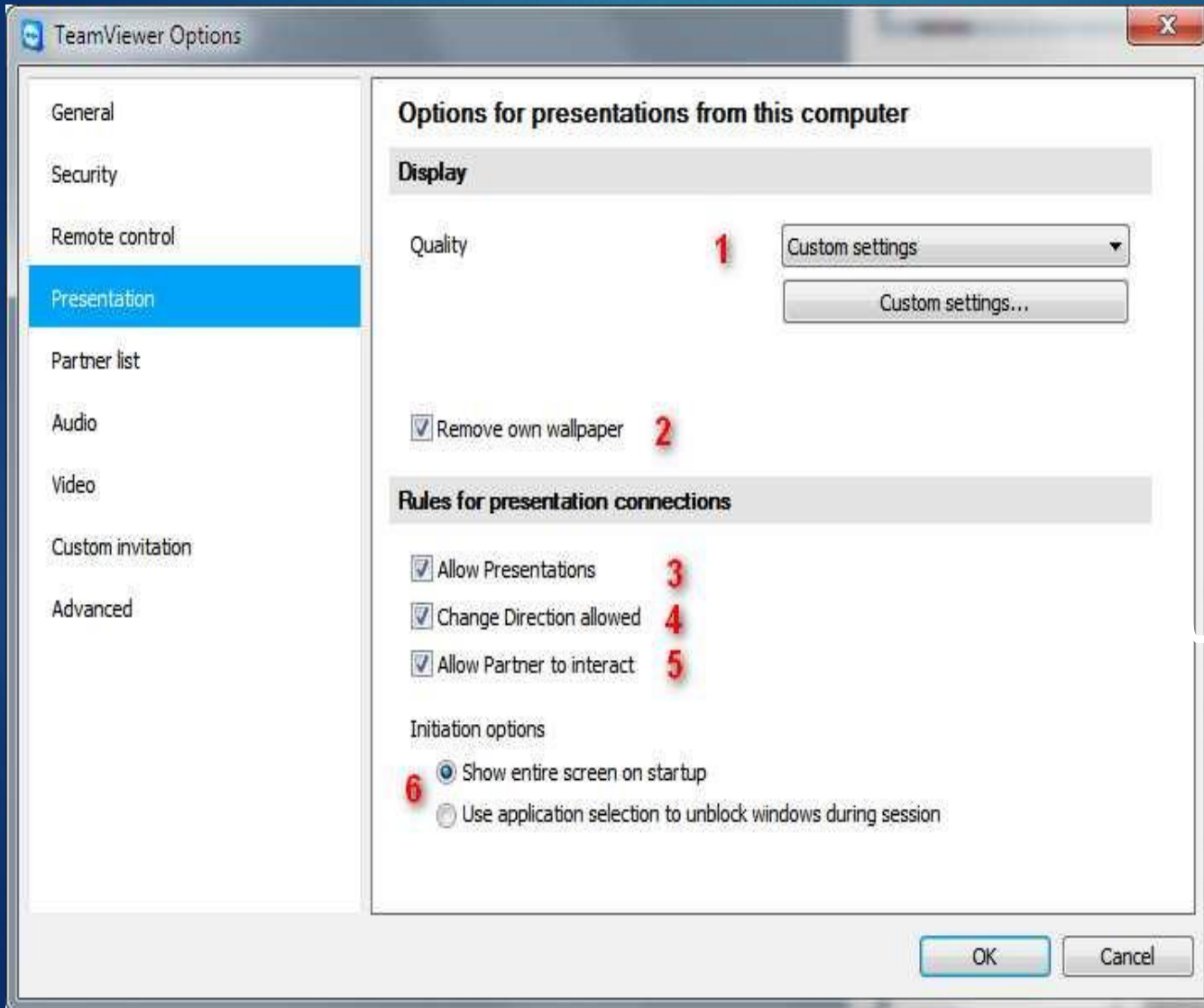
4. ضبط اتوماتیک (فیلم برداری)
از زمان کنترل از راه دور در

مسیر مشخص شده

5. تعیین نوع دسترسی (دسترسی
کامل، فقط نمایش و دیدن،
دسترسی سفارشی)



ارائه:



1. انتخاب کیفیت اتصال
2. حذف بک گراند
3. اجازه ارائه
4. تغییر اجازه گرفتن
5. فعال کردن نمایشگر
6. نمایش ابزار در ارائه

شرکای کاری:

این بخش محیط مسنجر ماندی برای سیستم‌های که مورد علاقه با قابلیت گروه کاری و ... ایجاد میکنند

1. نمایش سیستم‌های افلاین در یک گروه

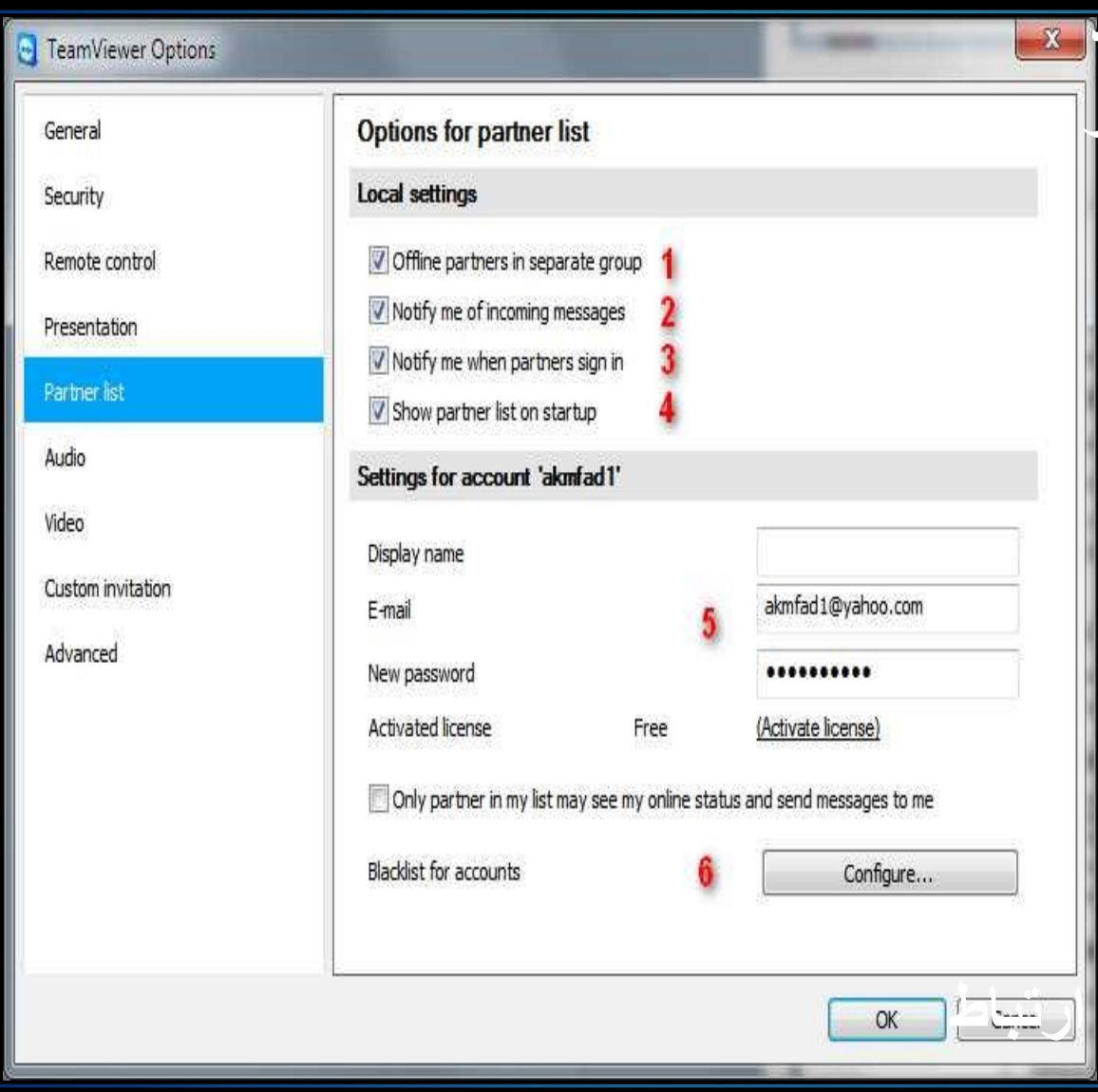
2. نمایش پیغام آنلاین شدن سیستم‌های در لیست

3. نمایش آنلاین شدن خود این سیستم

4. نمایش بخش مربوط در اجرا برنامه

5. تنظیمات مربوط به نمایش نام و ایمیل و ثبت نام برای این قابلیت

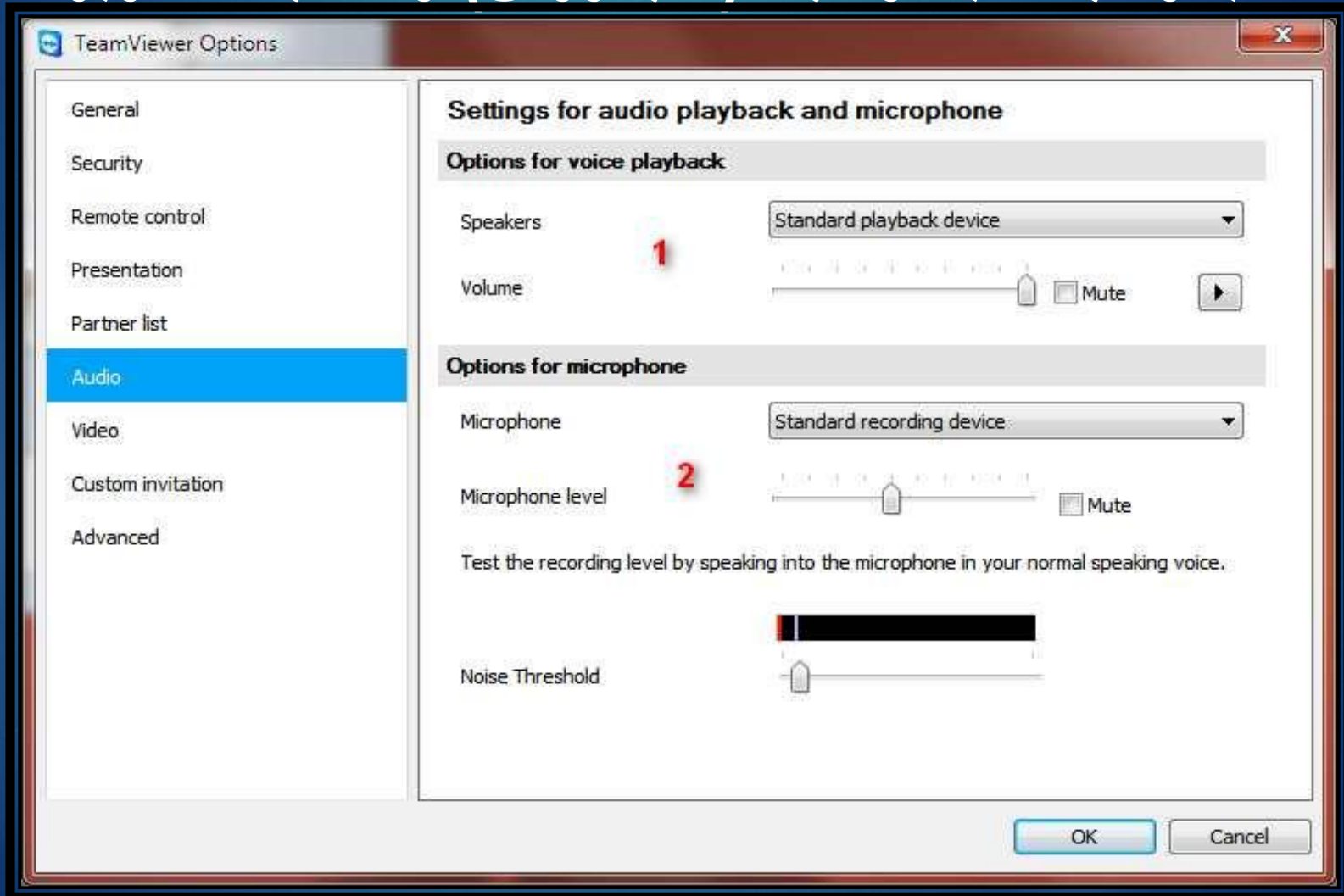
6. ایجاد لیست سیاه برای عدم



صدا:

1. انتخاب وسیله پخش صدا و تنظیمات

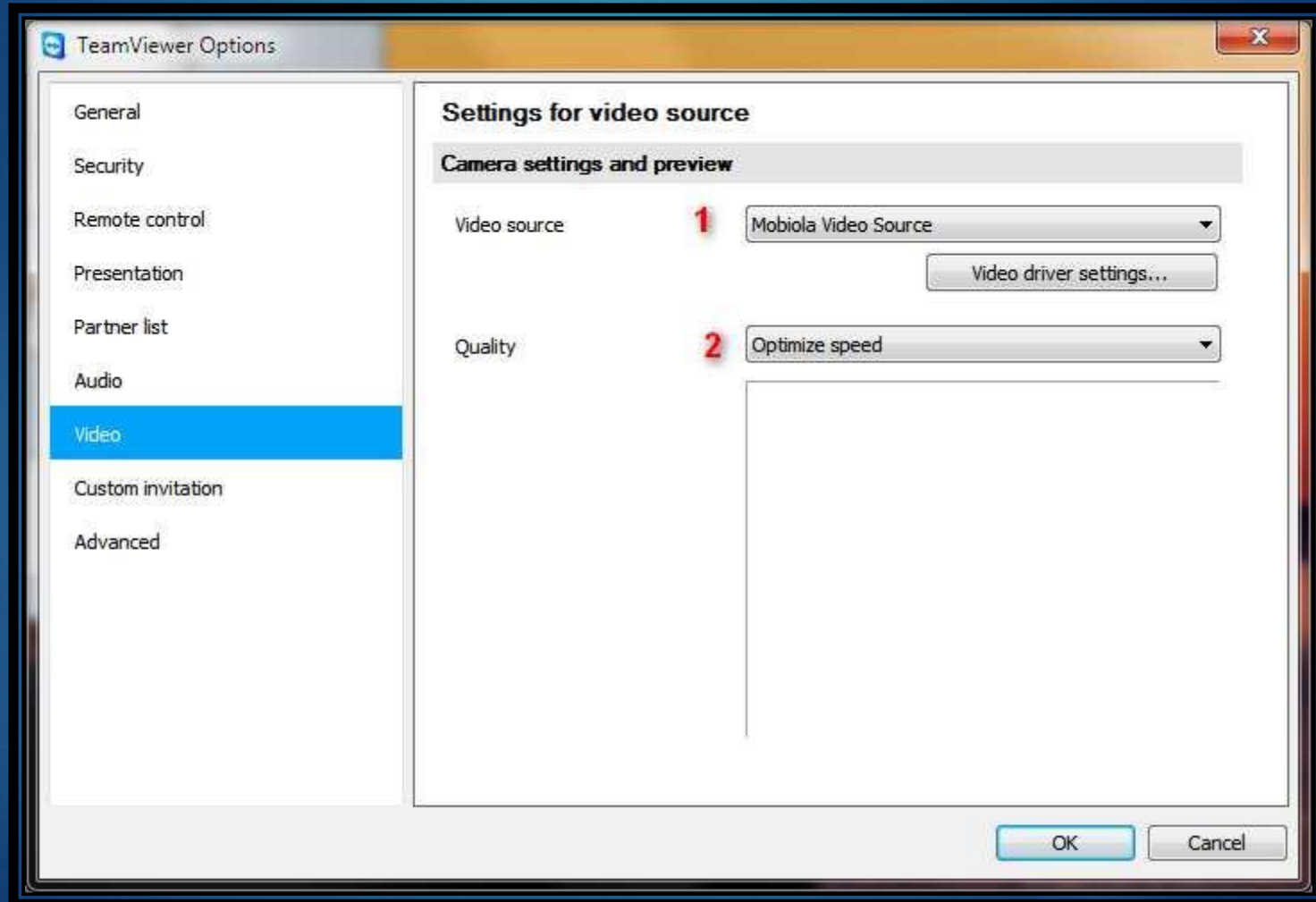
2. انتخاب وسیله ضبط وسیله (میکروفن) و تنظیمات مربوط



ویدیو:

1. انتخاب وبکم از لیست

2. کیفیت تصویر ارسالی



دعوت نامه:

در این بخش تنظیماتی برای دعوت نامه که می‌توان از طریق پست الکترونیکی ارسال بشه روداره

1. نوع اتصال:

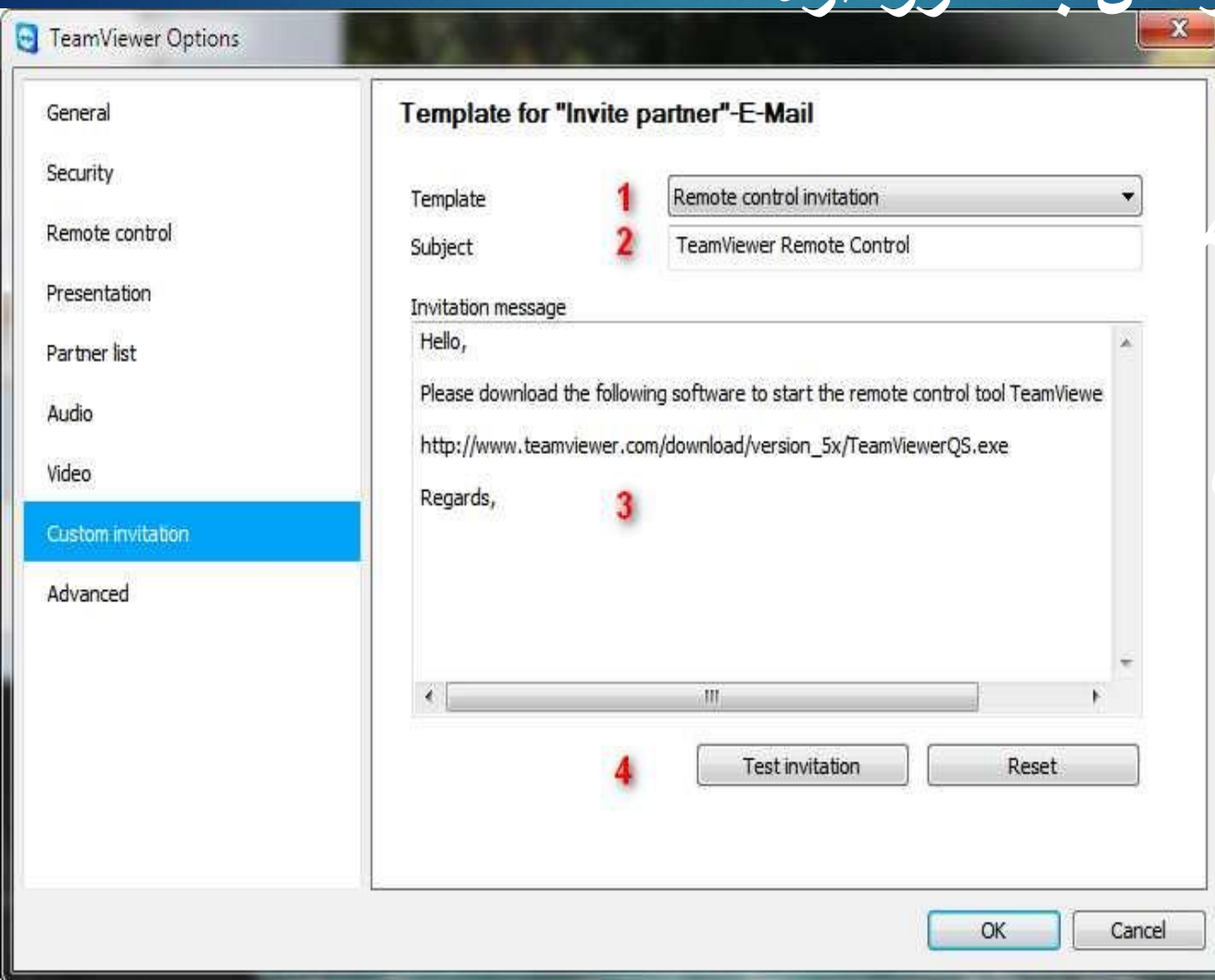
ارائه ، دسترسی کام

2. عنوان نامه

3. متن نامه با مثال

4. تست و بازگشت

به پیام اولیه



1. Windows 7 MCITP
2. www.Google.com
3. www.Nanokam.com
4. www.youtube.com
5. Windows Server 2008