

۱۳۹۱/۷/۲۹

پایگاه نمونه سوال (بتدایس راهنمایس متوسطه



www.soall-emtehani.mihanblog.com

نمونه سوالات درس کار و فناوری

نام و نام خانوادگی:

(سوالات درس دوم و سوم)

۱_ برای رنگ آمیزی زمینه نقاشی از کدام گزینه زیر استفاده می کنیم؟



۲_ در هر قسمت از نقاشی ، با کلیک روی کدام گزینه می توان آخرین تغییرات را لغو کرد؟



۳_ در برنامه نقاشی ، برای کشیدن مسیر ها از کدام گزینه استفاده می کنیم؟



۴_ برای تغییر رنگ داخل شکل های بسته تو خالی از کدام ابزار زیر استفاده می کنیم؟



۵_ هنگام پاک کردن با ابزار پاک کن، پاک کن باید چه رنگی باشد؟

الف) سفید (ب) سیاه (ج) به رنگ زمینه نقاشی (د) مهم نیست چه رنگی باشد

۶_ هنگام مشخص کردن نام پرونده نقاشی از کدام کلید های صفحه کلید استفاده می کنیم؟

الف) کلید های جهتی (ب) کلید های حرفی (ج) کلید فاصله (د) گزینه های ب و ج صحیح می باشد

۷_ برای دسته بندی کردن پرونده های هم نوع در رایانه می توان از استفاده کرد؟

الف) نماد (Icon) (ب) پرونده (File) (ج) پوشه (Folder) (د) میز کار (Desktop)

۸_ در برنامه نقاشی (Paint) یک نقاشی کشیده ایم و ذخیره کردیم، به نقاشی ذخیره شده می گوییم.

الف) پوشه (Folder) (ب) پرونده (File) (ج) نماد (Icon) (د) هیچ کدام صحیح نیست

۹_ فیلم ، بازی ، موسیقی ، نقاشی و متن در رایانه یک هستند.

الف) پوشه (Folder) (ب) پرونده (File) (ج) نماد (Icon) (د) برنامه

۱۰_ به چه روش می توان پوشه ها و پرونده های موجود در رایانه را مشاهده کرد؟

الف) با کلیک روی  سپس کلیک روی رایانه

ب) کلیک روی نماد آن در میز کار

ج) با کلیک روی  سپس کلیک روی همه برنامه ها و سپس کلیک روی رایانه

د) گزینه الف و ب

۱۱_ برای دسته بندی و دسترسی راحت تر و سریع تر اطلاعات ، حافظه رایانه به چند..... تقسیم می شود.
الف) پوشه (Folder) ب) پرونده (File) ج) درایو (دیسک محلی) (Drive) د) نماد (Icon)

۱۲) برای نوشتن متن در صفحه نقاشی از کدام ابزار زیر استفاده می کنیم؟



د)



ج)



ب)

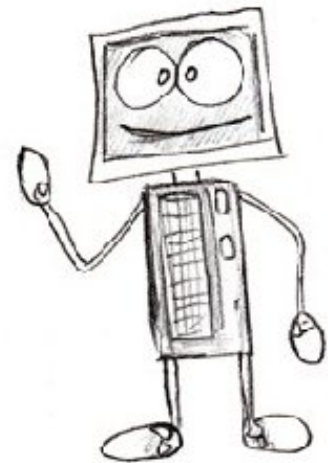


الف)

۱۳) یک می تواند شامل هم پوشه و هم پرونده باشد.

۱۴) به چه دلیل دسته بندی اطلاعات و نام گذاری آنها در رایانه برای مفید است؟

۱۵) چرا قبل از چاپ یک پرونده نقاشی باید پیش نمایش چاپ آن را مشاهده کرد؟



بچه ها قبل از جواب دادن به سوالات یک بار قسمت هایی که تازه درس دادیم رو مطالعه کنید!