

حادثه در کمین است!



مرکز تحقیقات و سلامت
صنعت، فنی و بهداشت کار ایران

حادثه منجر به قطع عضو

نحوه وقوع حادثه : برخورد انگشتان دست با تیغه در حال چرخش رنده نجاری
علل وقوع حادثه : عدم نصب حفاظ مناسب بر روی قسمت های آزاد تیغه رنده در حال کار

حادثه در کمین است!



حادثه منجر به سوختگی

نحوه وقوع حادثه : پاشیده شدن مواد مذاب پلیمری
علل وقوع حادثه : خطای کارگر کمکی در راه اندازی دستگاه در هنگام تنظیم آن



سازمان ملی ایمنی و بهداشت شغلی
معاونت فنی و تخصصی

حادثه در کمین است!



انجمن حقوق بشر
مفکات نوبل شهیدان



حادثه منجر به سوختگی

نحوه وقوع حادثه: شعله بر شدن ظرف حاوی رنگ
علل وقوع حادثه: قرار دادن ظرف رنگ در مجاورت بخاری روشن

حادثه در کمین است!



مرکز تحقیقات و سلامت
صنعت، فنی و بهداشت کار و محیط



بیماری ناشی از کار (عوارض پوستی)

نحوه ایجاد بیماری: تماس با مواد شیمیایی

علت ایجاد عارضه: عدم استفاده از وسایل حفاظت فردی در هنگام انجام کار

حادثه در کمین است!



مرکز تحقیقات و سلامت
صنایع نفت، گاز و پتروشیمی

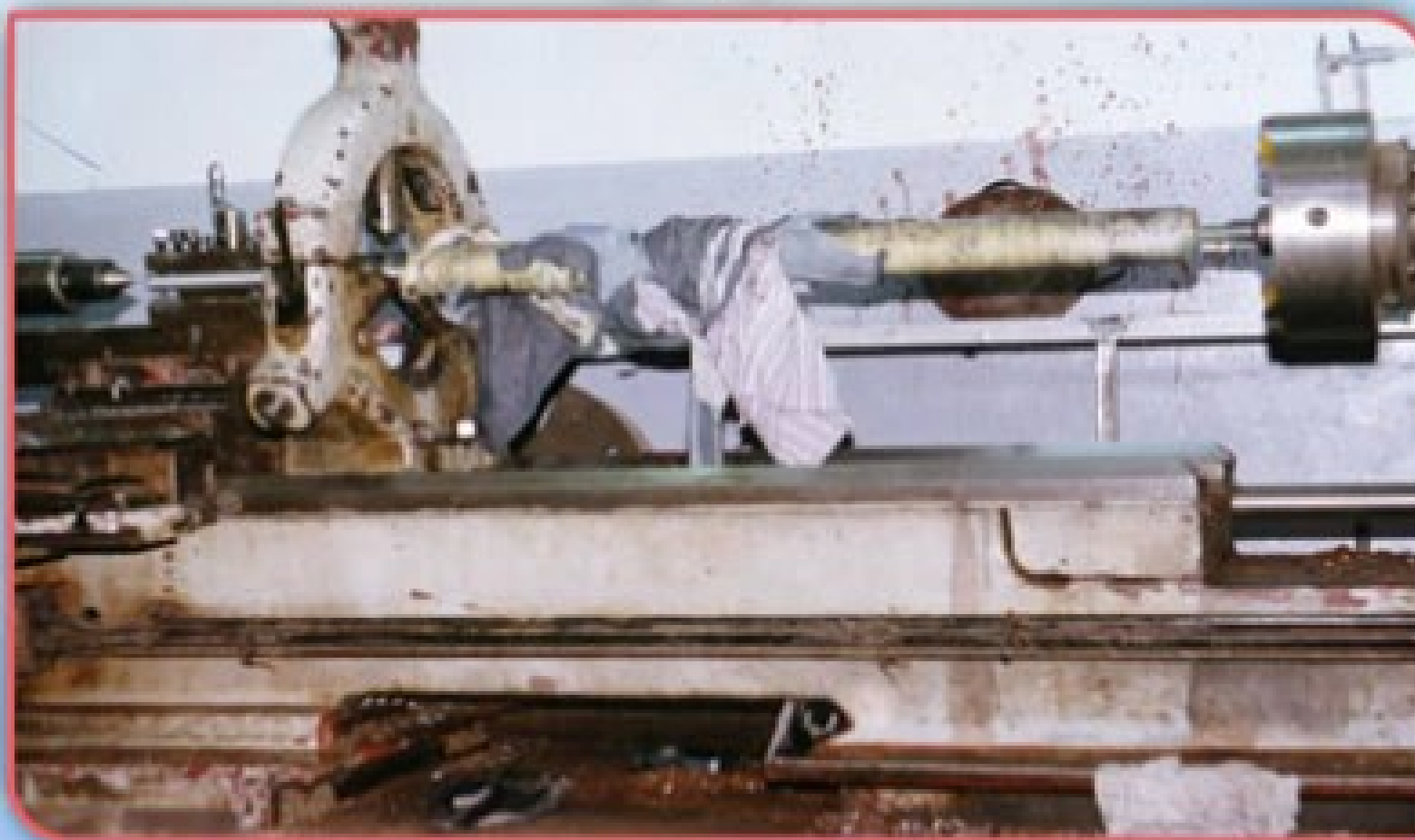


حادثه منجر به جراحت و شکستگی

نحوه وقوع حادثه : سقوط کامیونت به داخل محوطه گود برداری

علل وقوع حادثه : عدم نصب شمع و سپر و استفاده از سازه نگهدارنده جهت مقاوم سازی دیوار محل گود برداری

حادثه در کمین است!



مرکز تحقیقات و سلامت
صنعت، فنی و بهداشت کار و معادن

حادثه منجر به فوت

نحوه وقوع حادثه: برخورد و درگیری لباس کار حادثه دیده با شافت در حال چرخش
علت وقوع حادثه: استفاده تراشکار از لباس کار نامناسب



حادثه در کمین است!



مرکز تحقیقات و سلامت
صنعت فنی و بهداشت کار ایران

حادثه منجر به انفجار و سوختگی

نحوه وقوع حادثه: اندازه گیری قیر درون مخزن بوسیله چراغ روشنایی سیار
علت وقوع حادثه: بکارگیری شیوه نامناسب برای اندازه گیری سطح قیر



حادثه در کمین است!



مرکز تحقیقات و سلامت
صنعت فنی به اشتباه مهندسان



حادثه منجر به حریق

نحوه وقوع حادثه : ایجاد جرقه از تابلو برق دستگاه و سوختن الیاف و دستگاه
علت وقوع حادثه : نقص فنی در مدارات الکتریکی دستگاه بافندگی

حادثه در کمین است!



مرکز تحقیقات و سلامت
صنعت فنی و بهداشت کار ایران

حادثه منجر به برق گرفتگی

نحوه وقوع حادثه : برخورد قسمت فاقد پوشش سیم حامل جریان با بدنه فلزی کلید
علل وقوع حادثه : فرسودگی عایق سیم حامل جریان و عدم تجهیز دستگاه به سیستم ارتینگ

حادثه در کمین است!



مرکز ملی ایمنی
و بهداشت شغلی



حادثه منجر به فوت

نحوه وقوع حادثه : سقوط از لبه باز پرتگاه، طبقه چهارم ساختمان
علت وقوع حادثه: عدم وجود حفاظ مناسب در لبه پرتگاه

حادثه در کمین است!



مرکز تحقیقات و سلامت
صنعت فنی و بهداشت کار و ایمنی

حادثه منجر به فوت

نحوه وقوع حادثه: برخورد و درگیری با شافت P.T.O تراکتور

علل وقوع حادثه: عدم نصب حفاظ بر روی شافت P.T.O تراکتور و نیز بی احتیاطی حادثه دیده

حادثه در کمین است!



مرکز تحقیقات و سلامت
صنایع نفت، گاز و پتروشیمی

حادثه منجر به فوت

نحوه وقوع حادثه: واژگونی تراکتور در کارخانه تولید آجر
علت وقوع حادثه: استفاده از راننده فاقد مهارت کافی و گواهینامه ویژه جهت رانندگی با تراکتور

حادثه در کمین است!



مرکز تحقیقات و سلامت
صنعت، فنی و بهداشت کارمندان

حادثه منجر به فوت بر اثر برق گرفتگی

نحوه وقوع حادثه: تماس با سیم بکسل بالا بر به منظور آویزان نمودن سطل
علل وقوع حادثه: بریدگی در پوشش عایق سیم حامل جریان و عدم تجهیز بالا بر به سیم ارت

حادثه در کمین است!



سازمان ملی ایمنی و بهداشت
معاونت فنی و تخصصی



حادثه منجر به فوت

نحوه وقوع حادثه: ریزش دیواره زه کش

علت وقوع حادثه: عدم مهار مطمئن منطقه کار حادثه دیده درون زه کش

حادثه در کمین است!



مرکز تحقیقات و سلامت
صنایع و بهداشت کارکنان

حادثه منجر به فوت سه نفر

نحوه وقوع حادثه: واژگونی سازه در حال احداث سوله

علل وقوع حادثه: شیوه غیر اصولی اجرای سوله با توجه به عدم نصب بادبندها

حادثه در کمین است!



مرکز تحقیقات و سلامت
صنعت، فنی و بهداشت کار ایران

حادثه منجر به فوت

نحوه وقوع حادثه: سقوط شاخه های تیر آهن در حال حمل
علت وقوع حادثه: استفاده از وسایل باربندی نامناسب (پاره شدن سیم بکسل فرسوده)



حادثه در کمین است!



مرکز تحقیقات و سلامت
صنعت فنی به بااست کشور ایران

حادثه منجر به فوت

نحوه وقوع حادثه: نشست گاز ملوکسید کربن از بخاری گازی
علت وقوع حادثه: عدم اتصال صحیح لوله دودکش به خروجی دودکش بخاری گازی

حادثه در کمین است!



مرکز تحقیقات و سلامت
صنایع نفت، گاز و پتروشیمی

حادثه منجر به فوت

نحوه وقوع حادثه: فرار تریلی حامل گندم از روی تراک دامپر تخلیه
علل وقوع حادثه: عدم تثبیت و توقف کامل و مطمئن تریلی روی تراک دامپر و کوتاه بودن موانع پشتی

حادثه در کمین است!



مرکز تحقیقات و سلامت
صنعت فنی و بهداشت کارمندان



حادثه منجر به فوت

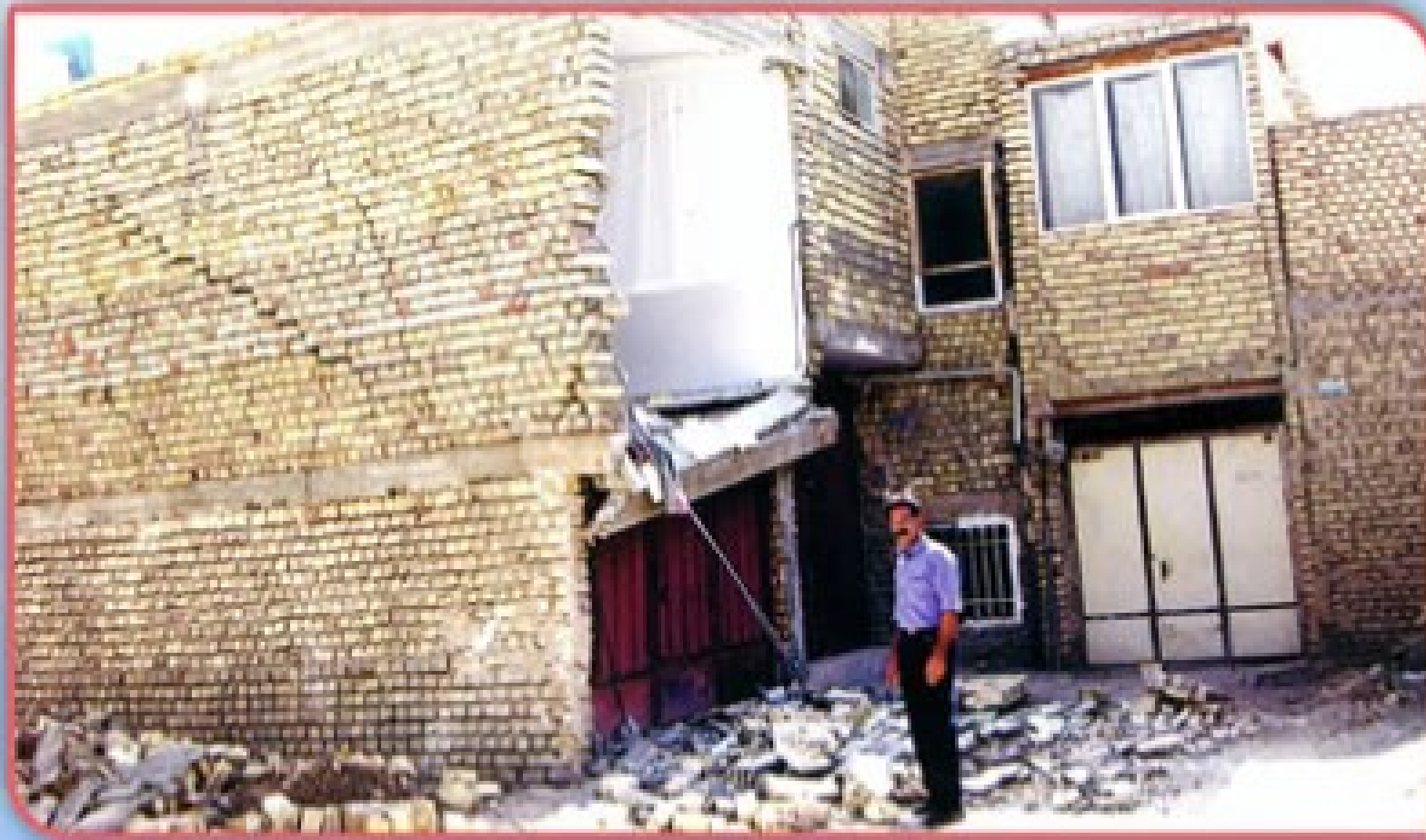
نحوه وقوع حادثه: سقوط قطعات سنگ

علل وقوع حادثه: چیدمان غیر اصولی سنگ در انبار کارخانه

حادثه در کمین است!



مرکز تحقیقات و سلامت
صنعت غیر نفتکش ایران



حادثه منجر به تخریب ساختمان

نحوه وقوع حادثه: ریزش ساختمان در اثر گود برداری ملک مجاور

علل وقوع حادثه: شیوه غیر اصولی گود برداری و عدم مقاوم سازی محل گود برداری و ساختمان های مجاور

حادثه در کمین است!



مرکز تحقیقات و تعلیمات
صنعت فنی و بهداشت کار و ایمنی

حادثه منجر به فوت

نحوه وقوع حادثه: سقوط نوار نقاله حمل آجر

علت وقوع حادثه: نا ایمن و غیر استاندارد بودن نوار نقاله که موجب عدم تثبیت آن در هنگام کار شده است

حادثه در کمین است!



مرکز تحقیقات و سلامت
وزارتخانه بهداشت، درمان و آموزش پزشکی



حادثه منجر به مصدومیت

نحوه وقوع حادثه: برخورد با ادوات انتقال نیروی دستگاه
علت وقوع حادثه: عدم توقف اطمینان بخش دستگاه قبل از شروع به نظافت آن



حادثه در کمین است!



مرکز تحقیقات و سلامت
صنعت فنی و بهداشت کار



حادثه منجر به فوت

نحوه وقوع حادثه: کار با تابلوی برق

علل وقوع حادثه: نابل بودن تابلوی برق از لحاظ سیم کشی و عدم وجود سکوی عایق در جلوی تابلو جهت استقرار حادثه دیده

حادثه در کمین است!



مرکز تحقیقات و سلامت
صنعتی و بهداشت کار ایران

حادثه منجر به قطع نخاع

نحوه وقوع حادثه: سقوط در داخل چاه

علت وقوع حادثه: عدم استفاده از کمربند ایمنی مجهز به طناب نجات

حادثه در کمین است!



مرکز تحقیقات و سلامت
صنعت فنی به اشتباه همگام

حادثه منجر به مصدومیت

نحوه وقوع حادثه: فرار گرفتن دست مابین غلتک های دستگاه
علت وقوع حادثه: نقص فنی جک غلتک دستگاه

حادثه در کمین است!



مرکز تحقیقات و سلامت
صنعتی و بهداشت کار ایران

حادثه منجر به فوت

نحوه وقوع حادثه: درگیری با شافت در حال چرخش منصوب روی ماشین تراش
علت وقوع حادثه: استفاده از لباس کار نامناسب

حادثه در کمین است!



مرکز تحقیقات و سلامت
صنعت نیرو به سلامت کشور

حادثه منجر به فوت

نحوه وقوع حادثه: ریزش دیوار خاکی در محل گود برداری

علل وقوع حادثه: خاک برداری به شیوه غیر اصولی و عدم مقاوم سازی اطمینان بخش دیوارها

حادثه در کمین است!



مرکز تحقیقات و سلامت
صنعت فنی و بهداشت کار و ایمنی

حادثه منجر به فوت

نحوه وقوع حادثه: از هم گسیختگی سیم بکسل و سقوط سازه فلزی
علت وقوع حادثه: استفاده از سیم بکسل فرسوده برای جابجایی اسکلت فلزی

حادثه در کمین است!



مرکز تحقیقات و سلامت
صنعت فنی و بهداشت کار

حادثه منجر به سوختگی هر دو پا

نحوه وقوع حادثه: شعله ور شدن ظرف رنگ و بنزین

علت وقوع حادثه: انجام کار در شرایط نا ایمن و عدم تخلیه محیط از مواد آتش زا در هنگام جوشکاری

حادثه در کمین است!



مرکز تحقیقات و سلامت
صنعت فنی به اشتباهات



حادثه منجر به قطع عضو

نحوه وقوع حادثه: ماندن دست مابین قالب های پرس

علل وقوع حادثه: نایمن بودن قالب پرس و نبود تجهیزات و ابزار دستی برای برداشتن قطعات و استفاده از کارگر مبتدی

حادثه در کمین است!



مرکز تحقیقات و سلامت
صنعت فنی و بهداشت کارمندان

حادثه منجر به قطع عضو

نحوه وقوع حادثه: وارد شدن دست کارگر مابین غلتک ها و برخورد دست با غلتک ها
علت وقوع حادثه: عدم توقف اطمینان بخش غلتک ها قبل از رفع عیب ایجاد شده

حادثه در کمین است!



مرکز تحقیقات و سلامت
صنایع نساجی و پشمی کشور

حادثه منجر به جراحت شدید

نحوه وقوع حادثه: هدایت الیاف درون دستگاه با دست و بدون استفاده از ابزار
علل وقوع حادثه: عدم نصب حفاظ بر روی تیغه خلاصی و نبود ابزار هدایت الیاف

حادثه در کمین است!



مرکز تحقیقات و سلامت
صنعت فنی و بهداشت کار ایران

حادثه منجر به مصدومیت

نحوه وقوع حادثه: برخورد بوم جرثقیل با اسکلت فلزی قبل از اتمام جوشکاری آن
علل وقوع حادثه: عدم مهارت کافی راننده جرثقیل و نبود فرد کمکی جهت هدایت بار



حادثه در کمین است!



مرکز تحقیقات و سلامت
صنعت، فنی و بهداشت کار ایران



حادثه منجر به نقص عضو

نحوه وقوع حادثه: پاره شدن سیم برش و برخورد شلاقی آن به دست کارگر
علل وقوع حادثه: نبود حفاظ بر روی سیم برش و عبور کارگر از محدوده خطر دستگاه



حادثه در کمین است!



مرکز تحقیقات و سلامت
صنعتی و بهداشت کار ایران



حادثه منجر به مصدومیت

نحوه وقوع حادثه: سقوط سبد بسته شده به شاخک های لیفتراک

علت وقوع حادثه: استفاده از وسیله نا ایمن برای انجام کار در ارتفاع (بستن غیر اصولی سبد به شاخک های لیفتراک)

حادثه در کمین است!



مرکز تحقیقات و سلامت
صنعت فنی و بهداشت کار استان

حادثه منجر به قطع عضو

نحوه وقوع حادثه: گیر کردن انگشتان مابین چرخ دنده های دستگاه
علت وقوع حادثه: نظافت و گریس کاری چرخ دنده ها قبل از توقف اطمینان بخش دستگاه

حادثه در کمین است!



مرکز تحقیقات و سلامت
صنعت، فنی و بهداشت کار و ایمنی



حادثه منجر به فوت

نحوه وقوع حادثه: ریزش سقف ساختمان در حال تخریب (محل استقرار کارگر)
علل وقوع حادثه: شیوه غیر اصولی تخریب ساختمان و نبود جایگاه کار مناسب



حادثه در کمین است!



مرکز تحقیقات و سلامت
وزارت بهداشت، درمان و آموزش پزشکی



حادثه منجر به قطع عضو

نحوه وقوع حادثه: ورود دست به منطقه چرخش ماریج و برخورد با آن
علل وقوع حادثه: عدم تجهیز چرخ گوشت به سینی و گلویی بلند و باریک و نبود گوشت کوب

حادثه در کمین است!



مرکز تحقیقات و سلامت
صنعت فنی و بهداشت کار ایران

حادثه منجر به نقص عضو

نحوه وقوع حادثه: پرتاب قطعات در حال ساخت به طرف چشم و برخورد با آن

علل وقوع حادثه: بی احتیاطی کارگر حادثه دیده در ضربه زدن به قطعات در حال چرخش و عدم تحویل سبب صورت به کارگر

حادثه در کمین است!



مرکز تحقیقات و سلامت
صنعت فنی و بهداشت کار ایران

حادثه منجر به شکستگی پا

نحوه وقوع حادثه: سقوط شمش فولادی ۱۰۰ کیلو گرمی بر روی پا
علت وقوع حادثه: حمل دستی قطعات سنگین و عدم استفاده از وسایل مکانیکی مناسب

حادثه در کمین است!



مرکز تحقیقات و سلامت
صنعت فنی و بهداشت کار



حادثه منجر به فوت

نحوه وقوع حادثه: سقوط کارگر به همراه دیوارهای پیش ساخته بتونی از روی کفی و فرار گیری کارگر در زیر دیوارها
علت وقوع حادثه: چیدمان غیر اصولی قطعات پیش ساخته بر روی کفی تریلر

حادثه در کمین است!



مرکز تحقیقات و سلامت
وزارت بهداشت، درمان و آموزش پزشکی

حادثه منجر به قطع نخاع

نحوه وقوع حادثه: پایین آمدن اتاق بار کامیون و قرار گیری حادثه دیده مابین آن و شناسی علت وقوع حادثه: عدم مهار کامل اتاق بار قبل از شروع به تعمیرات

حادثه در کمین است!



مرکز تحقیقات و سلامت
صنعت، فنی و بهداشت کار و ایمنی



حادثه منجر به فوت

نحوه وقوع حادثه: رها شدن بار در حال حمل از قلاب و ریزش بر روی کارگر
علت وقوع حادثه: استفاده از قلاب فاقد ضامن جهت حمل بار



حادثه در کمین است!



مرکز تحقیقات و سلامت
صنعت، فنی و بهداشت کار ایران

حادثه منجر به فوت

نحوه وقوع حادثه: درگیری کارگر با دنباله کشاورزی متصل به تراکتور

علل وقوع حادثه: برها کردن تراکتور مجهز به دنباله بدون خلاص کردن شافت P.T.O و حضور کارگر در منطقه خطر آن

حادثه در کمین است!



مرکز تحقیقات و تعلیمات
صنایع غذایی و بهداشت کارخانجات

حادثه منجر به فوت

نحوه وقوع حادثه: سقوط بالابر از بام به منطقه استقرار کارگر
علت وقوع حادثه: عدم مهار اطمینان بخش بالابر بر روی بام

حادثه در کمین است!



مرکز تحقیقات و سلامت
صنعت فنی و بهداشت کار ایران

حادثه منجر به مصدومیت

نحوه وقوع حادثه: پس زدن سنگ فرز دستی هنگام کار
علت وقوع حادثه: بازدهی غیر اصولی با توجه به عدم مهارت کارگر در هنگام انجام کار

