



زیست شناسی هفتم فصل ۱۳

دبیرستان علامه حلی ۵

مدرس علی چراغیان

کهن جامه ی خویش آراستن
به از جامه ی عاریت خواستن

آزمون میان ترم

کدوم مورد نادرسته؟

گزینه ۱) سلول های گیاهی آب زیادی در واکوئل (کریچه) خود ذخیره میکنند

گزینه ۲) سلول ها براساس وظیفه شون شکل و اندازه های متفاوتی دارن

گزینه ۳) شکل هندسی منظم سلول های گیاهی به خاطر وجود دیواره ی یاخته ست

گزینه ۴) سلول های دیواره مویرگ ها ضخیم تره تا تبادل بین خون و بافت بهتر انجام بشه

آزمون میان ترم

دلیل این که گوشه یه اتاق اسپری خوشبوکننده می‌زنیم و تمام اتاق خوش بو میشه کدوم پدیده‌س؟

گزینه ۱) اسمز

گزینه ۲) انتشار مولکول‌های اسپری توی هوا

گزینه ۳) تبخیر

گزینه ۴) هیش کدوم

آزمون میان ترم

ویتامین A در کدام خوراکی زیر وجود دارد؟
گزینه ۱) هویج
گزینه ۲) نان
گزینه ۳) سیب
گزینه ۴) هیش کدام

آزمون میان ترم

کدام یکی از مواد مغذی زیر در بدن بی واسطه بافت تشکیل میدن؟

گزینه ۱) کربوهیدرات ها

گزینه ۲) پروتئین ها

گزینه ۳) ویتامین ها

گزینه ۴) چربی ها

آزمون میان ترم

در مورد مواد مغذی کدام عبارت نادرسته؟

گزینه ۱) همیشه ویتامین ها رو بدون تجویز پزشک مصرف کرد.

گزینه ۲) آمینواسید های ضروری در پروتئین های گیاهی بیشتره.

گزینه ۳) آنزیم ها مهم ترین پروتئین ها در بدن هستن.

گزینه ۴) سلولز نمی تونه مستقیما برای جانوران انرژی تامین کنه

آزمون میان ترم

اگر بخواید به کسی که اضافه وزن دارد مشاوره غذایی بدید کدام یکی از راهکارهای زیر رو پیشنهاد میکنید ؟

الف) حذف یک وعده مواد غذایی
ب) حذف چربی و مواد قندی از غذای روزانه
پ) افزایش ورزش و تحرک
ت) کاهش مصرف چربی و مواد قندی

- گزینه ۱) الف و پ
- گزینه ۲) ب و پ
- گزینه ۳) پ و ت
- گزینه ۴) الف و ت

آزمون میان ترم

پارسا در آزمایشگاه مدرسه نمونه ای از سلول های پوششی دهان خودش رو زیر میکروسکوپ گذاشته و مشاهده میکنه، کدوم بخش سلول رو نمیتونه زیر میکروسکوپ مشاهده کنه؟

گزینه ۱) غشا

گزینه ۲) سیتوپلاسم (میان یاخته)

گزینه ۳) هسته

گزینه ۴) میتوکندری

آزمون میان ترم

در بیماری "سلیاک" در اثر مصرف گندم و جو پرزها (چین خوردگی ها) سلول های روده باریک توسط سیستم ایمنی از بین رفته و جذب مواد غذایی در روده باریک به خون، با مشکل روبرو میشه به نظر شما چرا جذب مواد توسط این سلول ها دچار مشکل میشه؟

گزینه ۱) به دلیل کاهش میزان آب مصرفی فرد

گزینه ۲) به دلیل کاهش مواد غذایی مصرفی فرد

گزینه ۳) به دلیل کم شدن تعداد سلول های روده باریک

گزینه ۴) به دلیل کاهش نسبت سطح به حجم سلول های روده باریک

آزمون میان ترم

مایع بین سلول ها دائما بین خون و بافت ها جا به جا می شه تا مواد مورد نیاز سلول ها بهشون برسه در یک عارضه که آسیت نام داره این فرآیند دچار مشکل شده و بافت شکم فرد پر از آب و خیلی بزرگ میشه. به نظر شما پزشک باید چه دارویی تجویز کنه؟

گزینه ۱) دارویی که غلظت نمک در خون رو کاهش میده

گزینه ۲) دارویی که ادرار آورده و حجم خون رو کم می کنه

گزینه ۳) دارویی که غلظت نمک در خون را افزایش میده

گزینه ۴) گزینه دو و سه درسته

***میتوانستید با اطلاعات درسی تان به جوابی که در پاسخنامه بود برسید اما سوال غلط علمی داشت و حذف می شود**

آزمون میان ترم

سلول ها یا یوکاریوتی هستن یا پروکاریوتی، کدوم ویژگی فقط و فقط مخصوص یوکاریوت هاست؟؟

گزینه ۱) تک سلولی بودن

گزینه ۲) داشتن هسته و اندامک

گزینه ۳) داشتن غشا

گزینه ۴) گزینه ۲ و ۳ درست

آزمون میان ترم

چرا باید گلبول های قرمز دائما به سلول های بدن ما اکسیژن برسوند؟

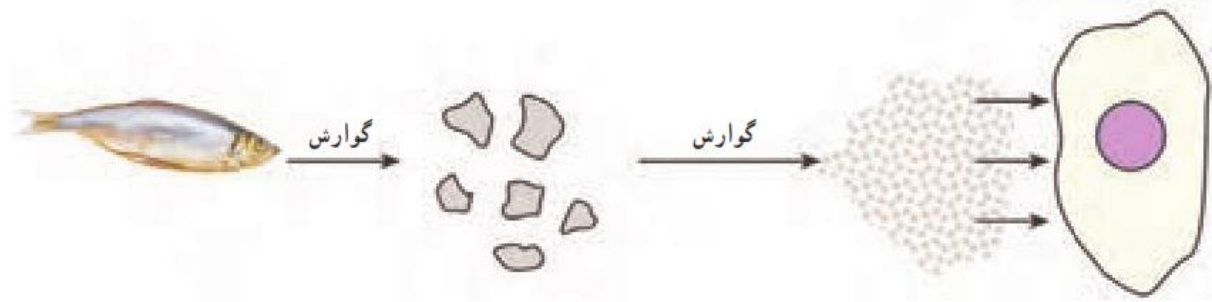
گزینه ۱) چون منبع انرژی سلول ها اکسیژنه

گزینه ۲) چون سلول ها اکسیژن رو ذخیره میکنند

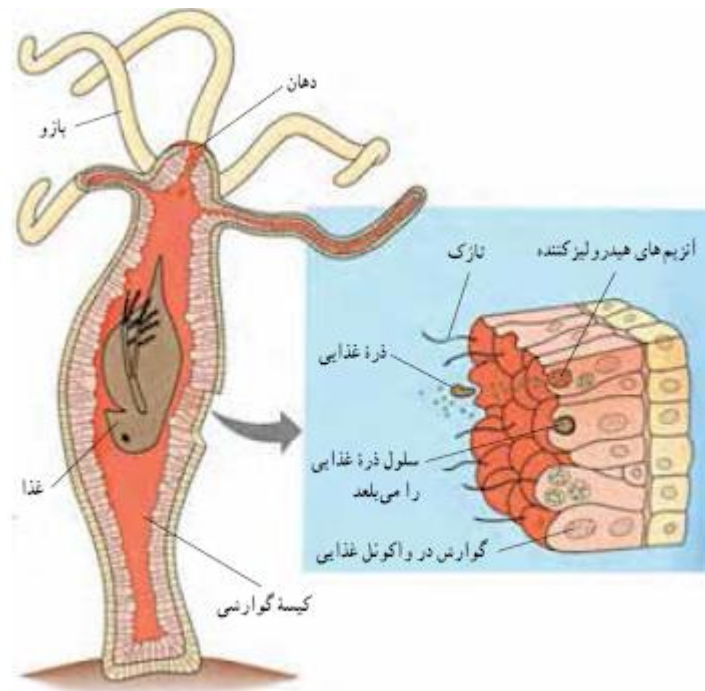
گزینه ۳) چون سلول های ما میتوکندری دارن

گزینه ۴) اصلا اکسیژن سمیه و برای سلول هامون مضره

فصل ۱۳ کتاب درسی
سفر غذا



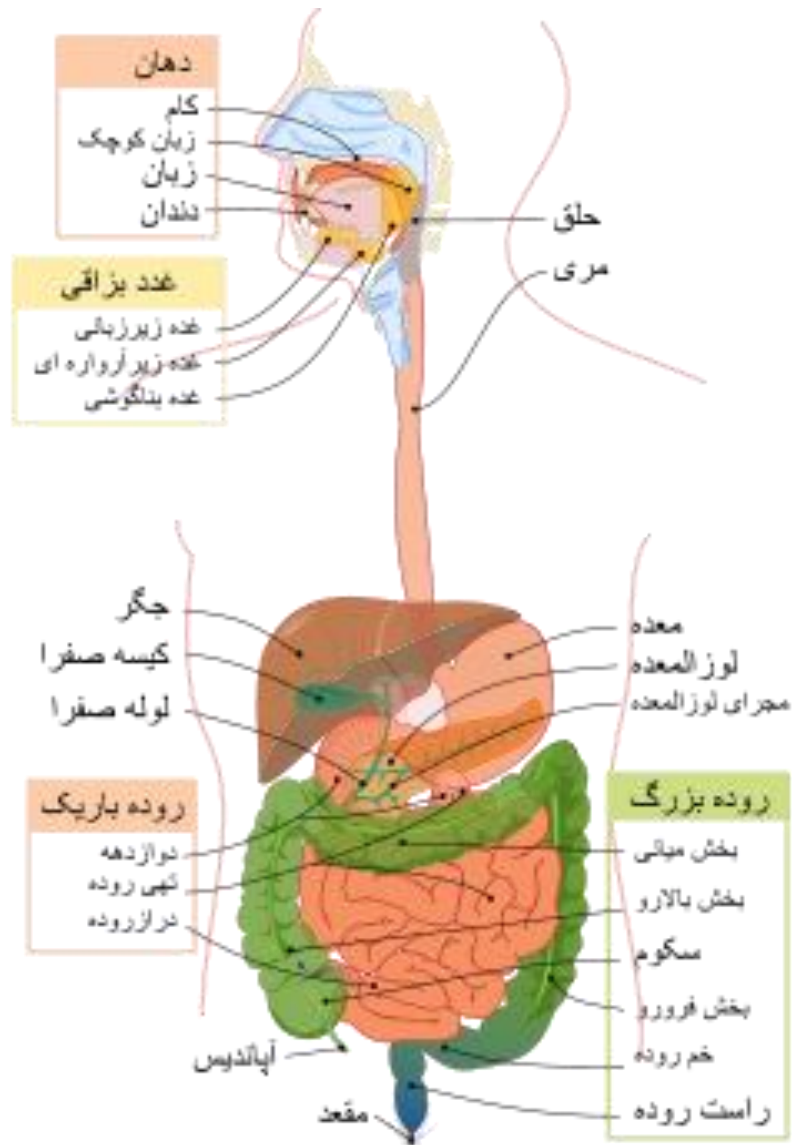
گوارش



شکل ۲-۴ - گوارش غذا در بدن هیدر

هیدر (گوارش ساده)



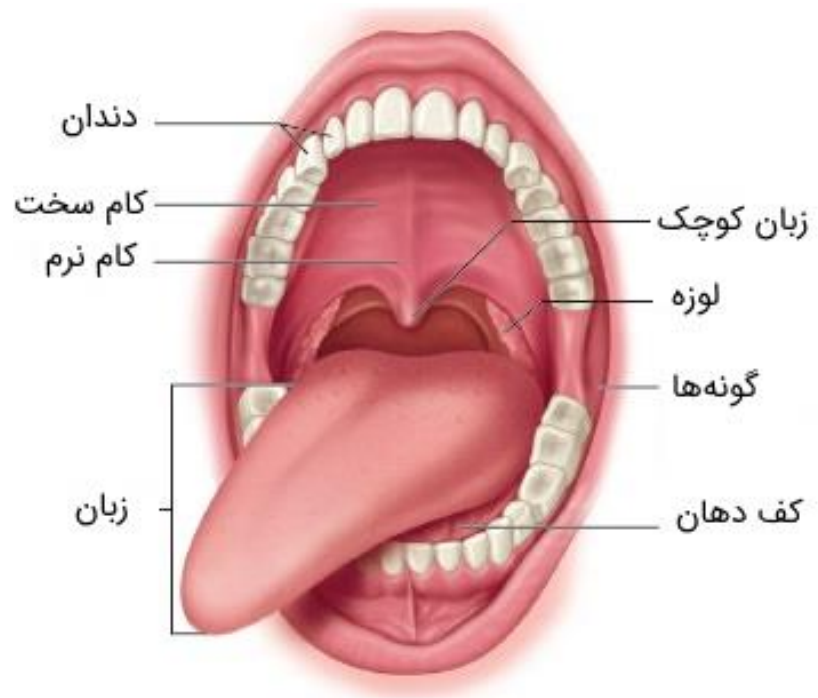


دستگاه گوارش

شگفت‌انگیزه

- دستگاه گوارش نیاز به جاذبه زمین ندارد
- زمین تنیس
- محافظت معده در برابر اسیدش
- ساخت مواد شوینده با الهام از دستگاه گوارش



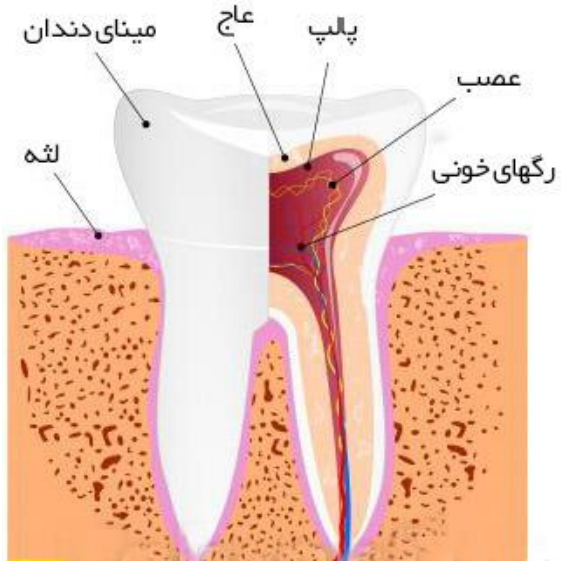


دهان



دندان

دندان سالم



دندان پوسیده



پوسیدگی دندان

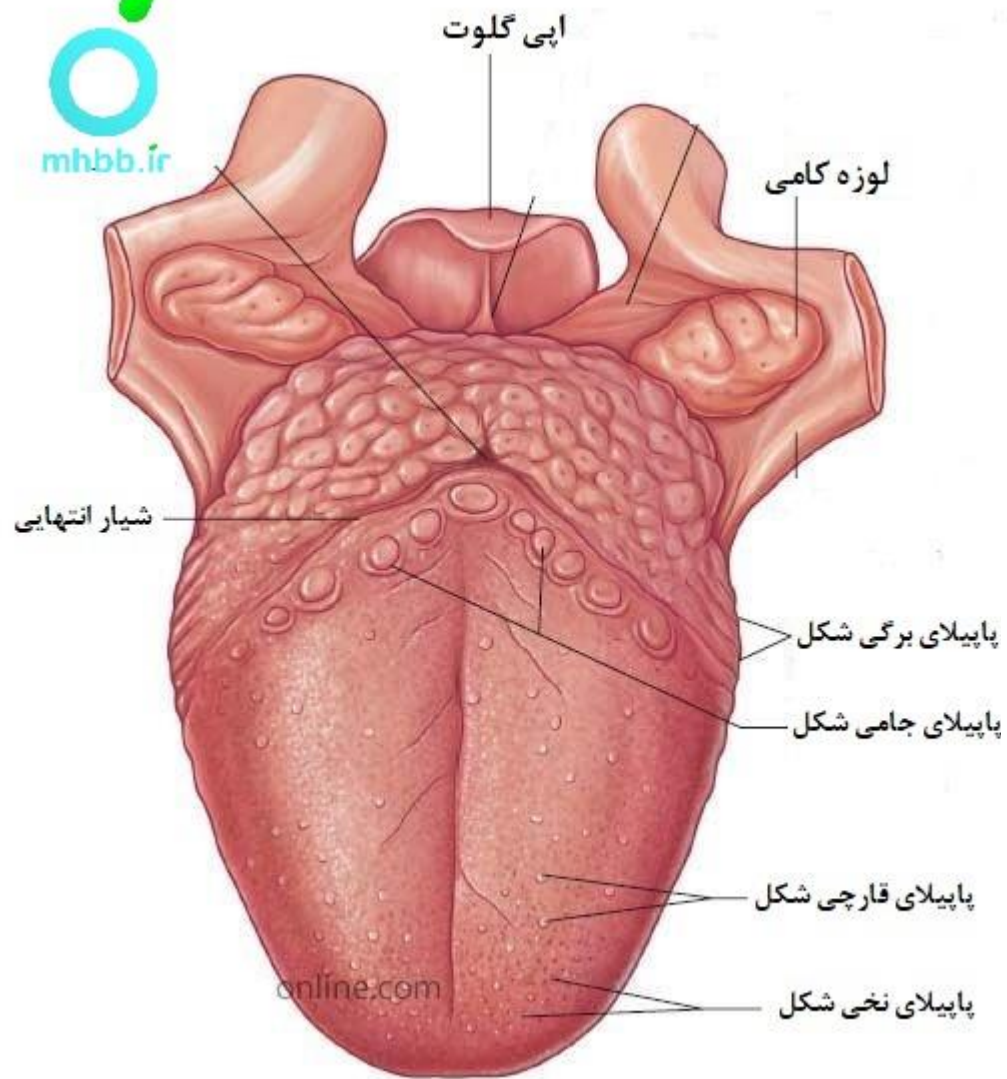




انواع دندان



زبان



شیرین



ترش



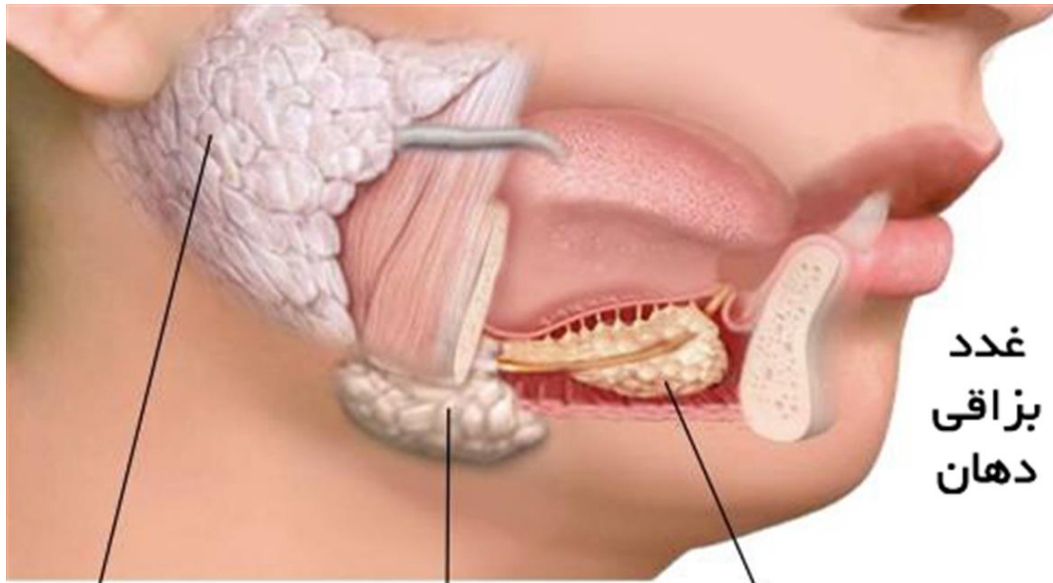
شور



تلخ



اومامی



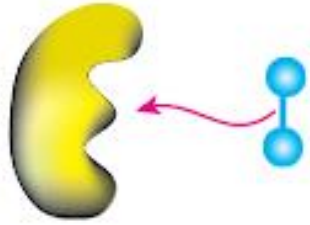
غدد بناگوشی

غدد زیر فکی

غدد زیر زبانی

غدد
بزاقی
دهان

غدد بزاقی



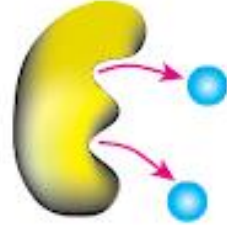
پیش ماده با جایگاه فعال
جور می شود

۱



واکنش انجام می شود

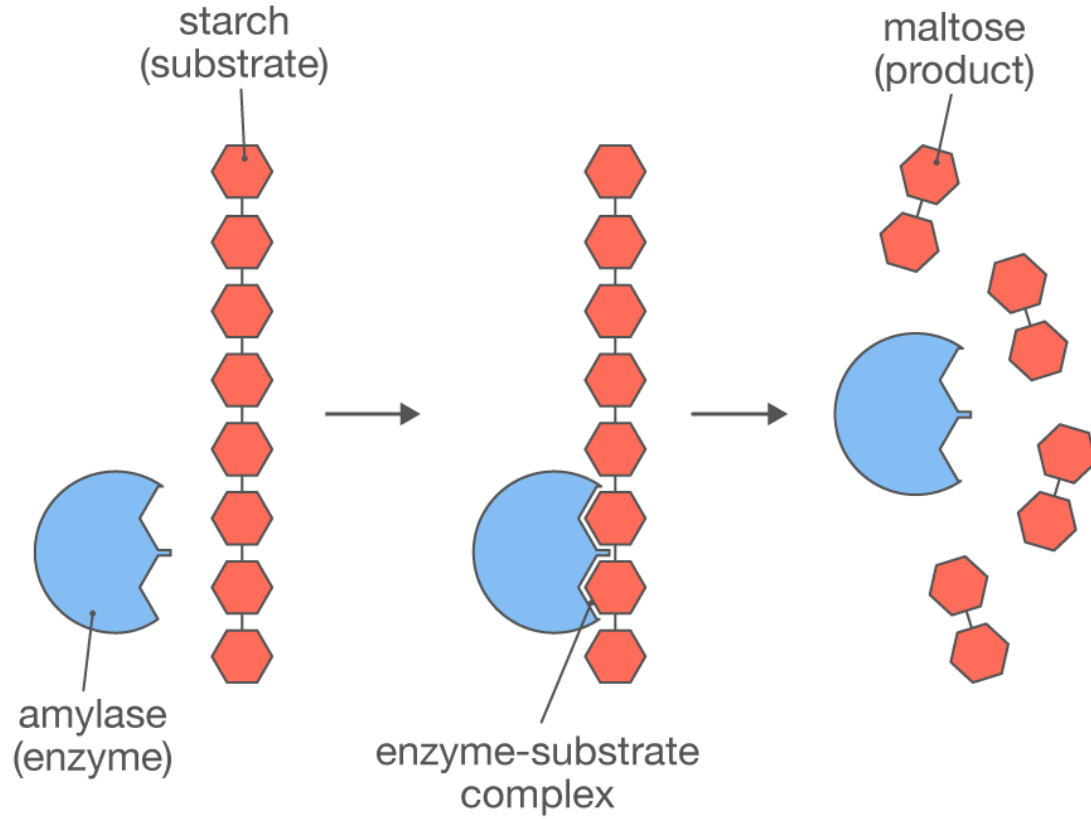
۲



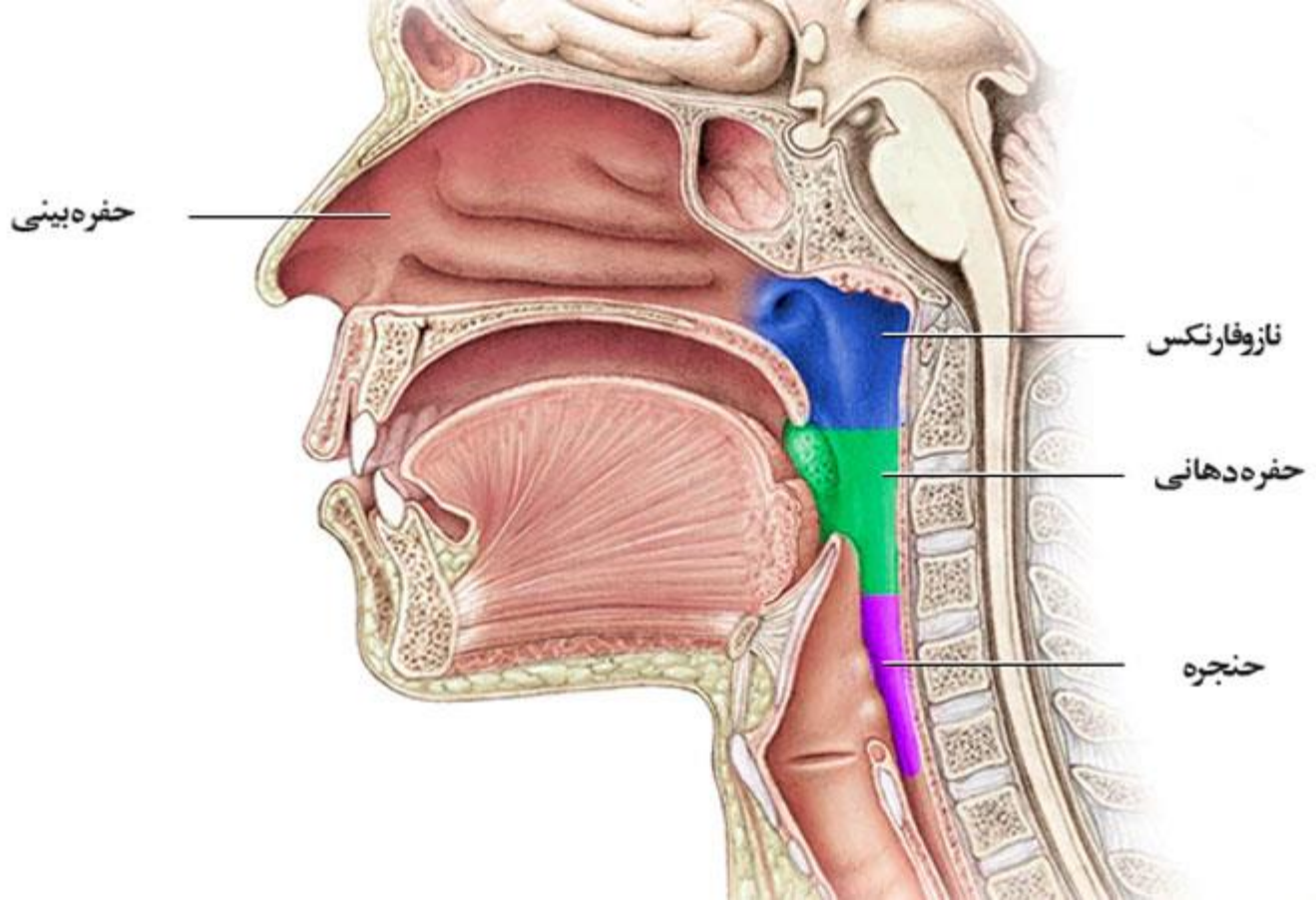
فرآورده ها جایگاه فعال را
ترک می کنند

۳

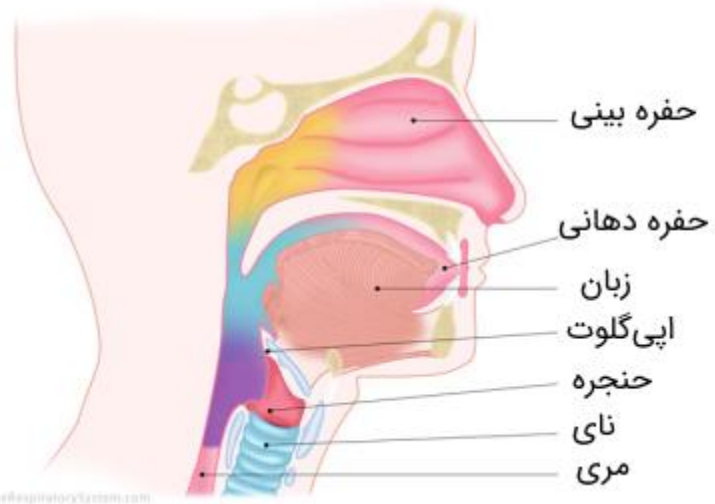
آنزیم



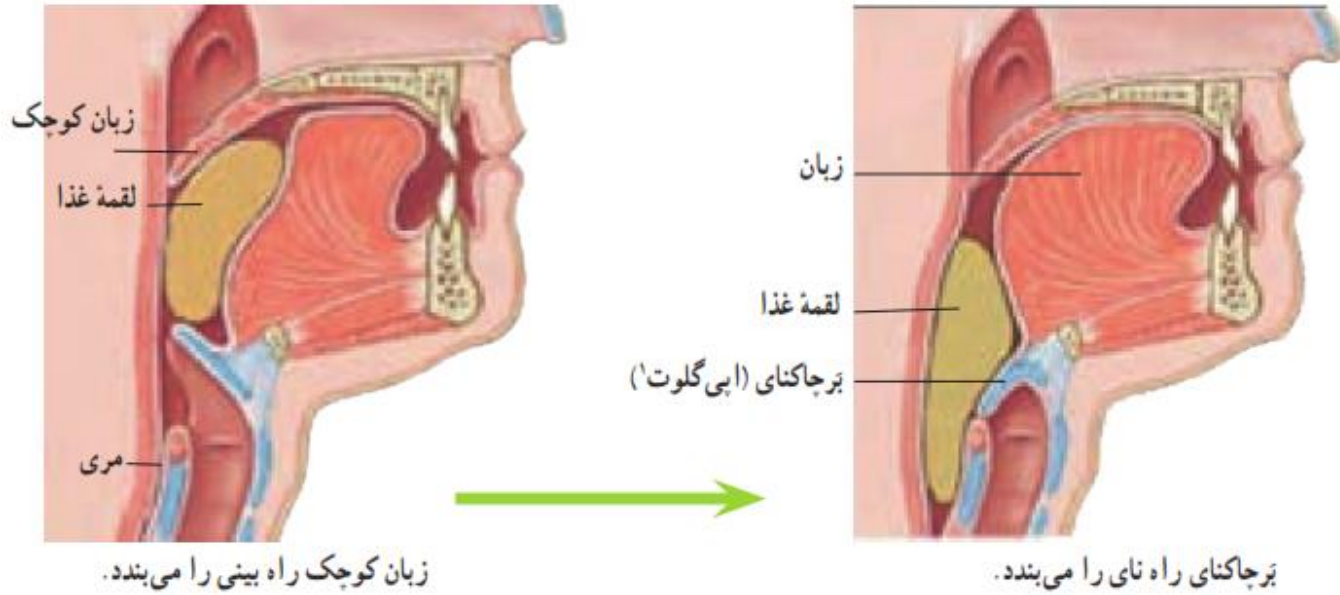
آمیلاز بزاقی

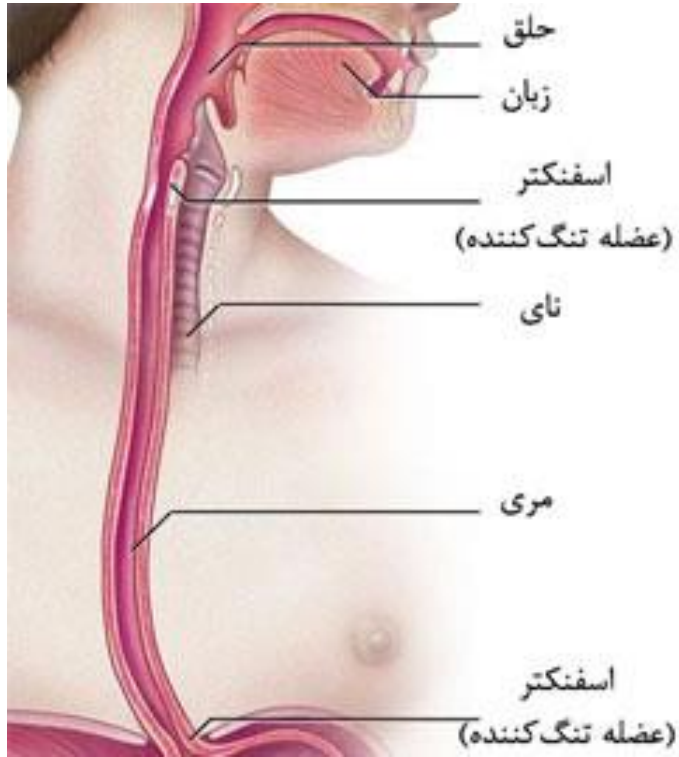


حلق

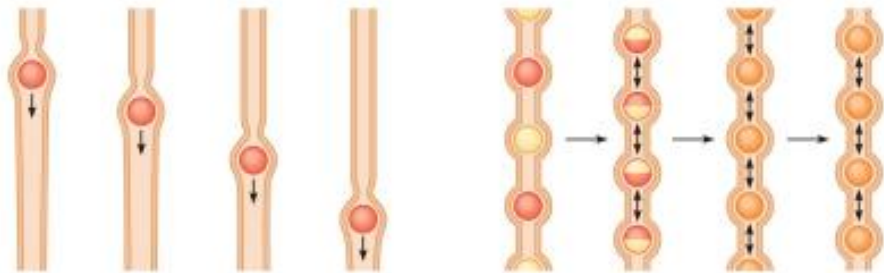


فرآیند بلع



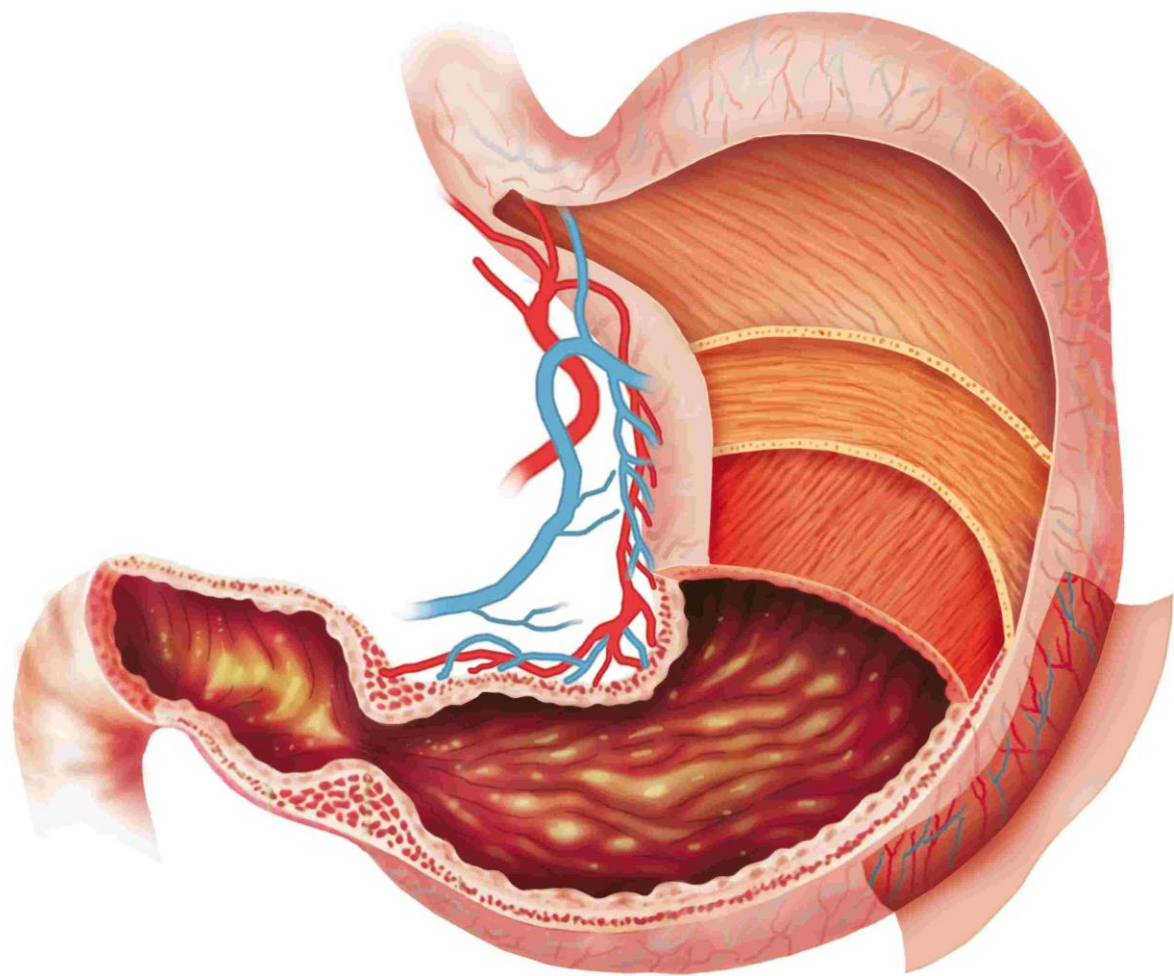


مری



حرکات گوارشی

حرکات موضعی



معده

تعموم سٹڈ

