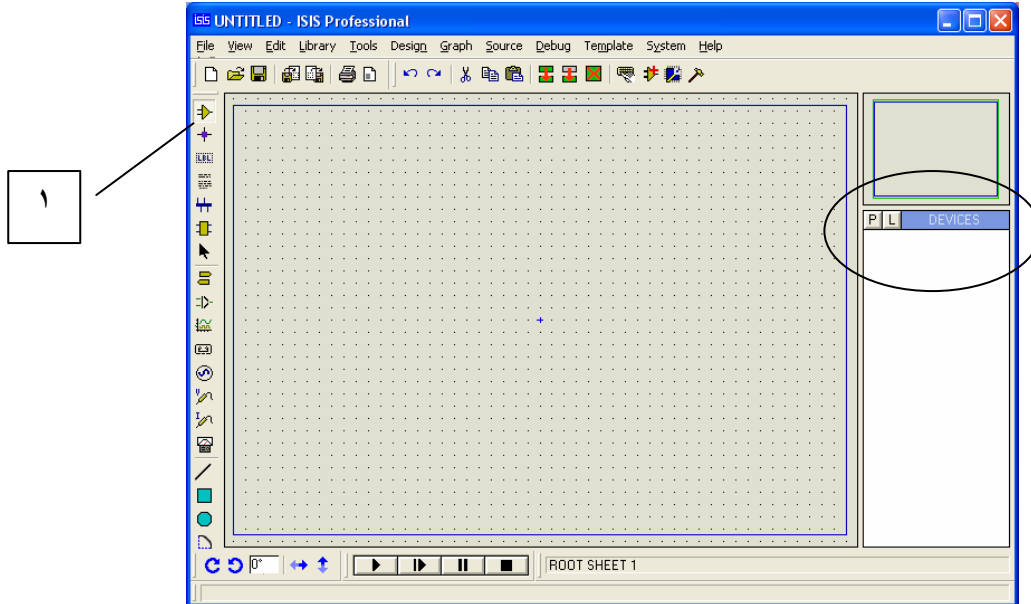


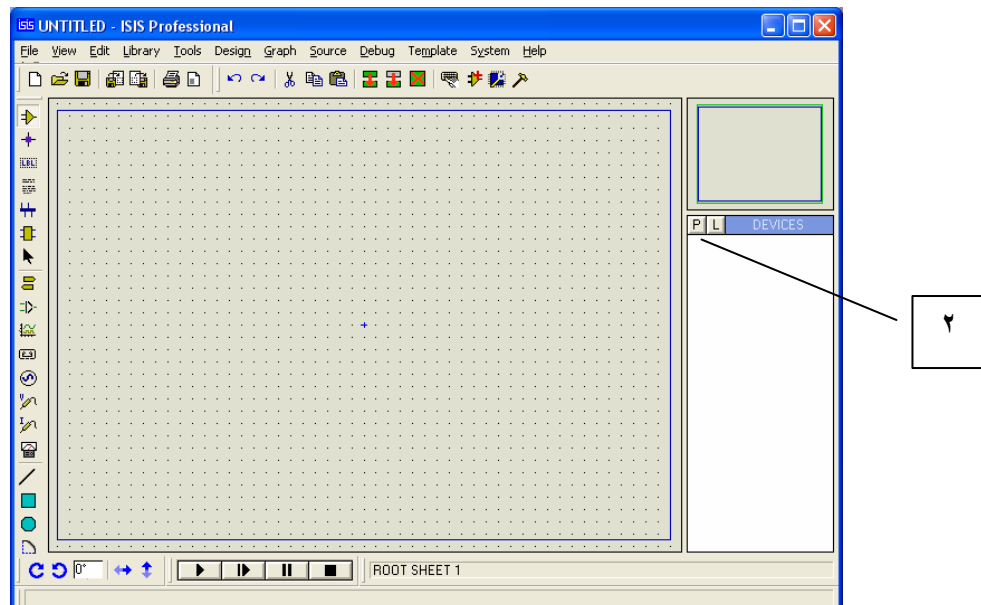
# آشنایی با رسم مدار در نرم افزار PROTEUS-ISIS

آوردن قطعه از کتابخانه به پنجره قطعات

۱- در نوار ابزار عمودی واقع در سمت چپ صفحه دکمه component را فشار می دهیم تا پنجره DEVICES در قسمت راست صفحه نمایان شود.



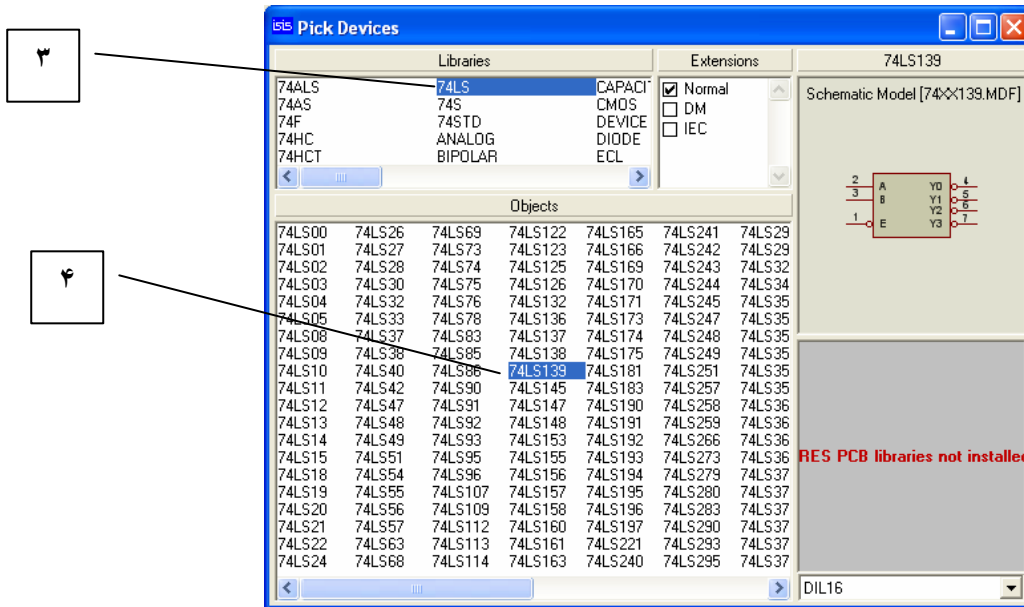
۲- دکمه P که در گوشه بالا-چپ از پنجره DEVICES قرار دارد فشار می دهیم تا پنجره PICK DEVICE باز شود.



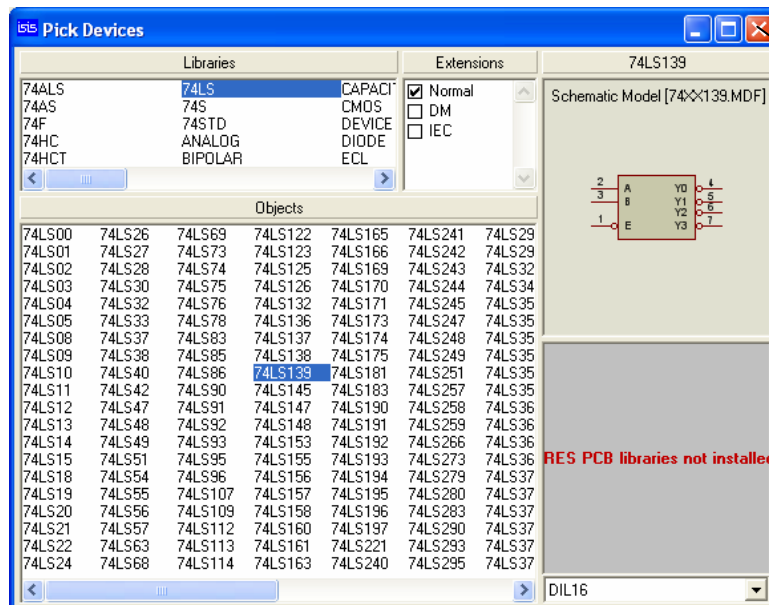
# آشنایی با رسم مدار در نرم افزار PROTEUS-ISIS

آوردن قطعه از کتابخانه به پنجره قطعات (ادامه)

- ۳- در کادر بالایی پنجره PICK DEVICES نام کتابخانه را انتخاب می کنیم.
- ۴- در کادر پایینی پنجره PICK DEVICES بر روی نام قطعه double click می کنیم تا قطعه به لیست DEVICES اضافه شود.



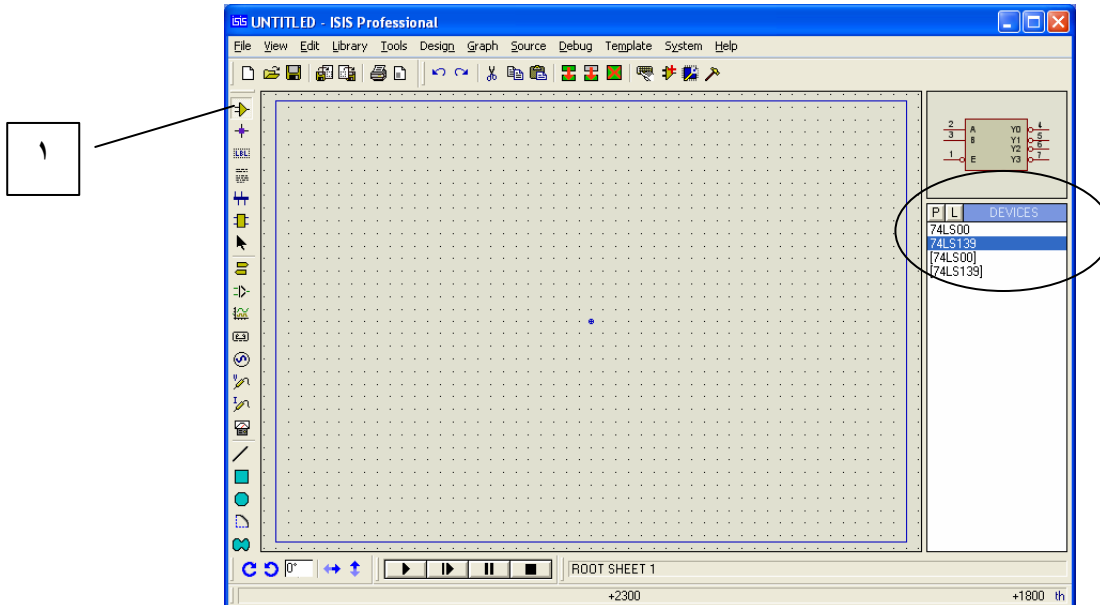
۵- پنجره PICK DEVICES را می بندیم.



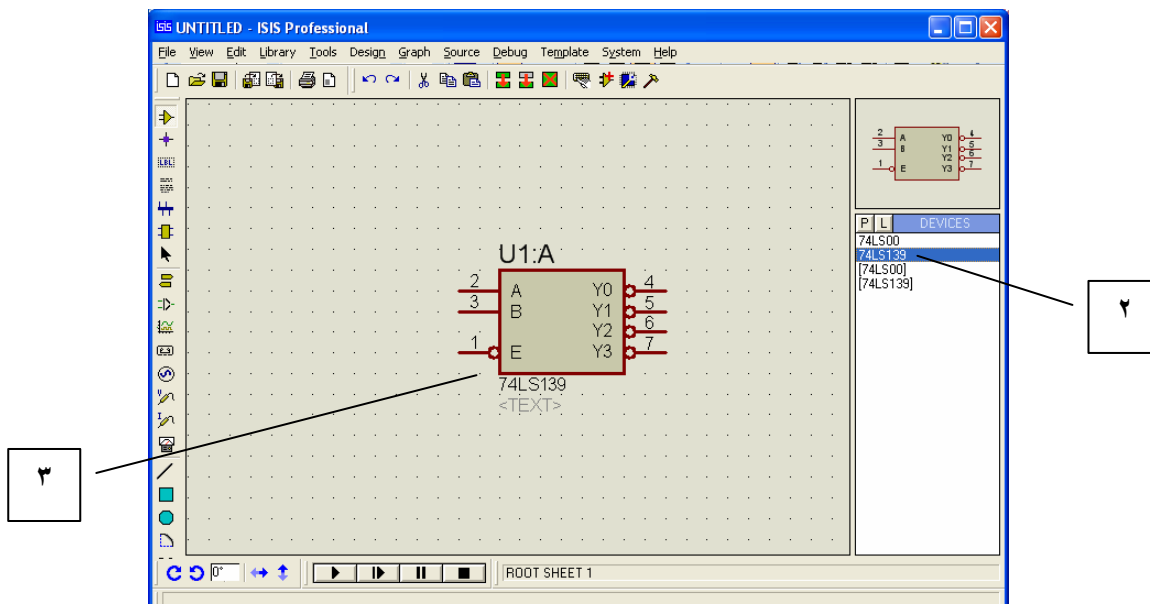
# آشنایی با رسم مدار در نرم افزار PROTEUS-ISIS

درج قطعه در صفحه

- ۱- در نوار ابزار عمودي واقع در سمت چپ صفحه دکمه component را فشار مي دهيم تا پنجره DEVICES در قسمت راست صفحه نمايان شود.



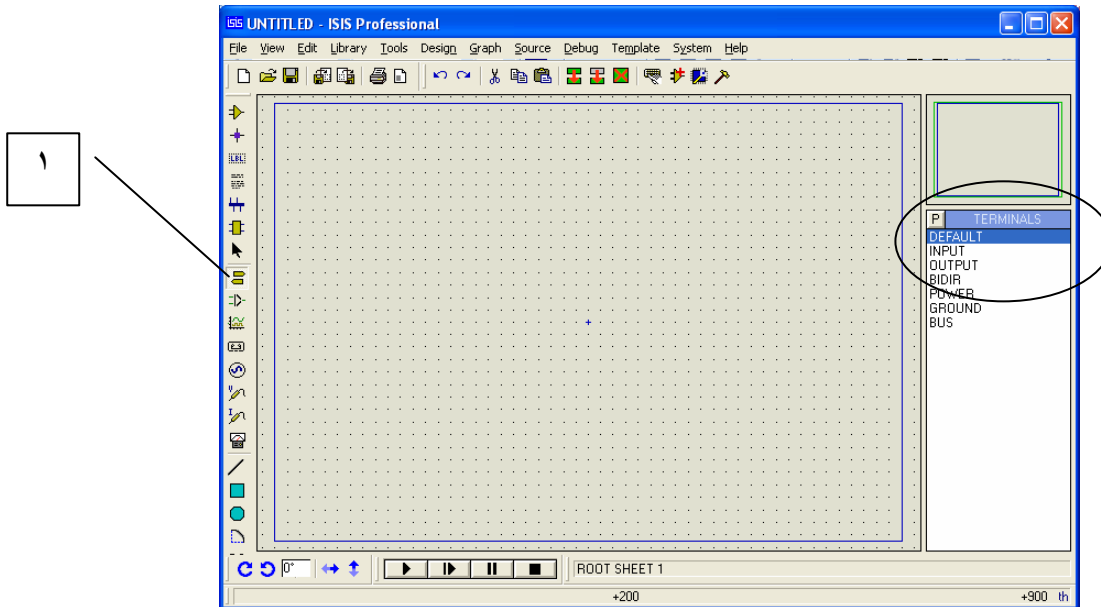
- ۲- بر روي نام قطعه در پنجره DEVICES كليك مي كنيم.  
۳- اشاره گر ماوس را در محل دلخواه از صفحه ترسيم برده و در جايي كه مي خواهيم درج شود، يکبار كليك مي كنيم.



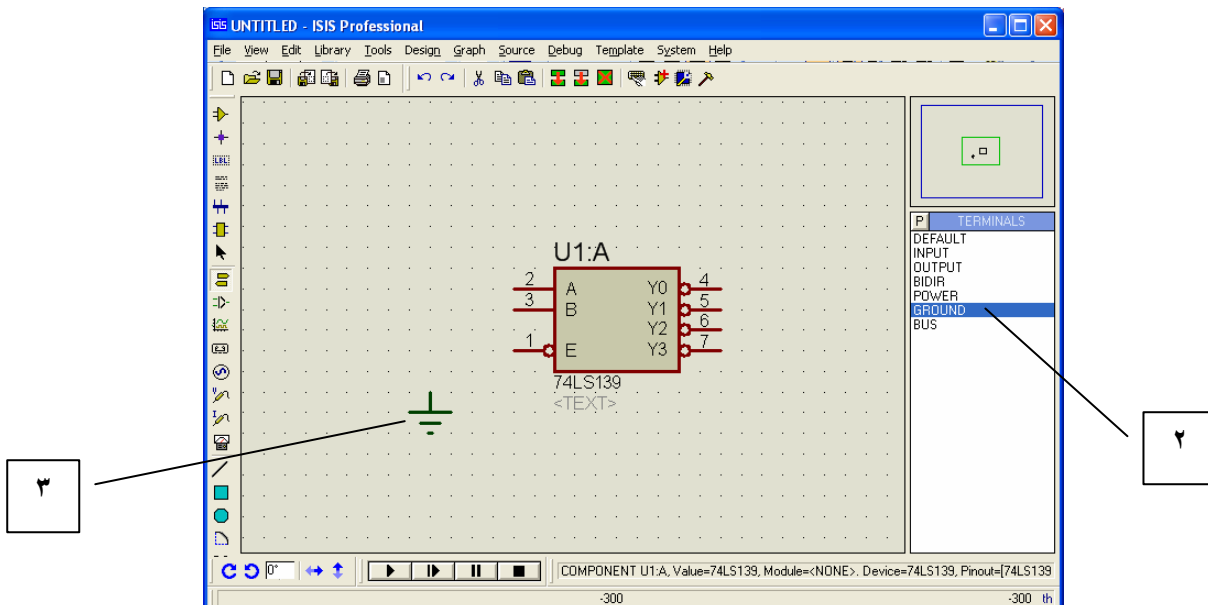
# آشنایی با رسم مدار در نرم افزار PROTEUS-ISIS

اتصال زمین (۰ ولت) و Vcc (+۵ ولت)

- ۱- در نوار ابزار عمودی واقع در سمت چپ صفحه دکمه Inter-Sheet Terminal را فشار می دهیم تا پنجره TERMINALS در قسمت راست ظاهر شود.



- ۲- برای درج زمین (۰ ولت) بر روی نام GND و برای درج VCC (+۵ ولت) بر روی نام POWER در پنجره TERMINALS کلیک می کنیم.
- ۳- اشاره گر ماوس را در محل دلخواه از صفحه ترسیم برده و در جایی که می خواهیم درج شود، یکبار کلیک می کنیم.



# آشنایی با رسم مدار در نرم افزار PROTEUS-ISIS

## انتخاب قطعه در صفحه

بر روی قطعه مورد نظر يك با دکمه راست ماوس را فشار می دهیم. با اینکار قطعه به رنگ قرمز می شود. برای عدم انتخاب قطعه يك بار در فضاي خالي دکمه چپ ماوس را فشار می دهیم.

## حذف قطعه از صفحه

- ۱- بر روی قطعه یکبار دکمه راست ماوس را فشار می دهیم تا انتخاب شود (رنگ قطعه قرمز شود).
- ۲- بر روی قطعه انتخاب شده یکبار دیگر دکمه راست ماوس را فشار می دهیم تا حذف شود.

## تغییر محل قطعه

- ۱- بر روی قطعه یکبار دکمه راست ماوس را فشار می دهیم تا انتخاب شود (رنگ قطعه قرمز شود).
- ۲- بر روی قطعه دکمه چپ ماوس را فشار داده و دکمه را نگه می داریم.
- ۳- اشاره گر ماوس را به محل دلخواه حرکت می دهیم.
- ۴- دکمه چپ ماوس را رها می کنیم.

## رسم اتصال بین پایه ها

- ۱- اشاره گر ماوس را بر روی پایه مبداء می بریم تا اشاره گر به شکل x درآید بعد یکبار دکمه چپ ماوس را فشار می دهیم.
- ۲- اشاره گر ماوس را بر روی پایه مقصد می بریم تا اشاره گر به شکل x درآید بعد یکبار دکمه چپ ماوس را فشار می دهیم.

## تغییر مسیر اتصال بین پایه ها

- ۱- بر روی اتصال یکبار کلید راست ماوس را فشار می دهیم تا انتخاب شود (رنگ اتصال قرمز شود).
- ۲- با کلید چپ ماوس اتصال را جابجا می کنیم.

## تعیین اندازه صفحه

برای تعیین اندازه صفحه از منوی system گزینه sheet size را انتخاب می کنیم. و در پنجره sheet size configuration اندازه دلخواه را انتخاب می کنیم.

## ویرایش ویژگی های يك قطعه

- ۱- بر روی قطعه یکبار دکمه راست ماوس را فشار می دهیم تا انتخاب شود (رنگ قطعه قرمز شود).
- ۲- بر روی قطعه دکمه چپ ماوس را یکبار فشار می دهیم تا پنجره Edit مربوطه باز شود.
- ۳- در پنجره Edit ویژگی موردنظر را ویرایش می کنیم
- ۴- پنجره Edit را می بندیم