

شربت بالنگو

دکتر محمد تحویل زاده

داروساز سنتی

BALUNGA

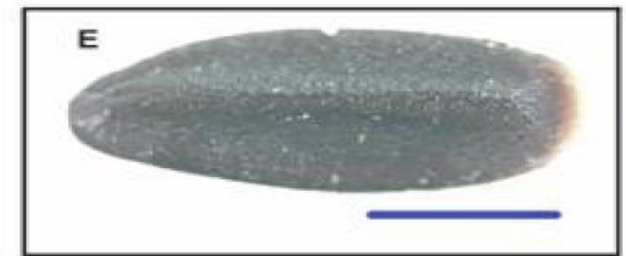
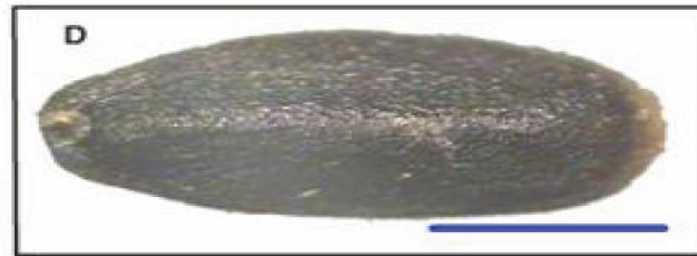
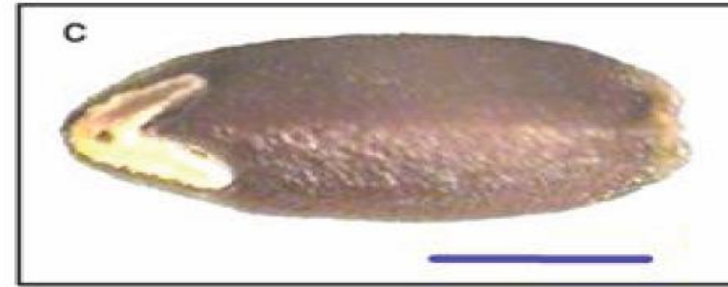
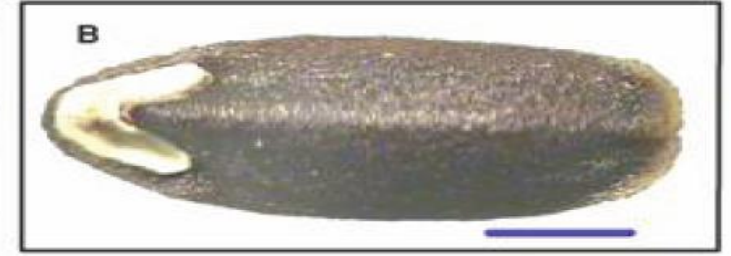
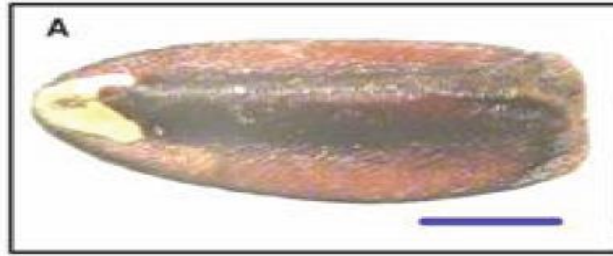
Botanical Name - *Lallemantia Royleana*

Family Name - Lamiaceae

Part Used - Seeds

Uses - Used as a ingredient in cool drinks,sharbats. faluda,icecreams.





فصلنامه علمی - پژوهشی گیاه و زیست بوم
سال ۷ ، شماره ۲۵ ، بهار ۱۳۹۰

تصویر ۲- سطح شکمی در گونه های جنس *Lallemantia*
A) *L. canescens*, B) *L. iberica*, C) *L. peltata*, D) *L. royleana*, E) *L. baldshuanica*, (1mm)

نقش بالنگو در تشخیص



نقش بالنگو در درمان

❖ تقویت قلب

❖ کاهش طپش قلب


❖ کاهش حس وحشت

❖ اسهال روده (به خصوص نوع بو داده)

❖ اسهال خونی

❖ درمان کمکی کولیت

نقش بالنگو در پیشگیری

- پیشگیری از نزله و زکام: مصرف مداوم شربت تخم بالنگو (تقویت معده، قلب، مغز و دافع اخلاط سوخته  تقویت سیستم ایمنی)

شربت بالنگو



✓ یک سوم لیوان گلاب

✓ دو سوم لیوان آب

✓ یک قاشق مرباخوری شکر

✓ یک قاشق چایخوری تخم بالنگو

1. [Structural and physicochemical characteristics of a novel water-soluble gum from *Lallemantia royleana* seed.](#)
Razavi SM, Cui SW, Ding H.
Int J Biol Macromol. 2016 Feb;83:142-51. doi: 10.1016/j.ijbiomac.2015.11.076. Epub 2015 Dec 2.
PMID: 26645141
[Similar articles](#)
2. [Hypocholesterolemic effects of Balangu \(*Lallemantia royleana*\) seeds in the rabbits fed on a cholesterol-containing diet.](#)
Ghannadi A, Movahedian A, Jannesary Z.
Avicenna J Phytomed. 2015 May-Jun;5(3):167-73.
PMID: 26101750 [Free PMC Article](#)
[Similar articles](#)
3. [Improvement of Lidocaine Local Anesthetic Action Using *Lallemantia royleana* Seed Mucilage as an Excipient.](#)
Atabaki R, Hassanpour-Ezatti M.
Iran J Pharm Res. 2014 Fall;13(4):1431-6.
PMID: 25587334 [Free PMC Article](#)
[Similar articles](#)
4. [Efficient micropropagation of highly economic, medicinal and ornamental plant *Lallemantia iberica* \(Bieb.\) Fisch. and C. A. Mey.](#)
Ozdemir FA, Yildirim MU, Pourali Kahriz M.
Biomed Res Int. 2014;2014:476346. doi: 10.1155/2014/476346. Epub 2014 Aug 27.
PMID: 25247175 [Free PMC Article](#)
[Similar articles](#)
5. [Effect of sugars and salts on rheological properties of Balangu seed \(*Lallemantia royleana*\) gum.](#)
Salehi F, Kashaninejad M, Behshad V.
Int J Biol Macromol. 2014 Jun;67:16-21. doi: 10.1016/j.ijbiomac.2014.03.001. Epub 2014 Mar 12.
PMID: 24631549
[Similar articles](#)
6. [Dilute solution properties of Balangu \(*Lallemantia royleana*\) seed gum: effect of temperature, salt, and sugar.](#)
Mohammad Amini A, Razavi SM.
Int J Biol Macromol. 2012 Oct;51(3):235-43. doi: 10.1016/j.ijbiomac.2012.05.018. Epub 2012 May 23.
PMID: 22634516
[Similar articles](#)
7. [Lallemantia royleana seeds as superdisintegrant: Formulation and evaluation of nimesulide orodispersible tablets.](#)
Malik K, Arora G, Singh I, Arora S.
Int J Pharm Investig. 2011 Jul;1(3):192-6. doi: 10.4103/2230-973X.85973.
PMID: 23071942 [Free PMC Article](#)
[Similar articles](#)
8. [Rheological interactions between *Lallemantia royleana* seed extract and selected food hydrocolloids.](#)
-