



۱) شکل مقابل علامت اختصاری ..... در نقشه های تأسیساتی است.

- الف - چاه
- ب - آب سردکن
- ج - کف شو
- د - دریچه بازدید

۲) در لوله کشی گاز از کدام نوع لوله استفاده می شود؟

- الف - لوله گالوانیزه
- ب - لوله فولادی سیاه
- ج - لوله چدنی
- د - لوله مانسمان

۳) علامت ----- در لوله کشی فاضلاب، نشانه چیست؟

- الف - لوله فاضلاب
- ب - لوله تهویه
- ج - لوله آب سرد
- د - لوله آب گرم

۴) عدد ۱۲ در مشخصات رادیاتور مقابل نشان دهنده، ..... است.

- الف - قطر شیر رادیاتور
- ب - تعداد پره های آن
- ج - طول کل رادیاتور
- د - ارتفاع رادیاتور

$$۱۲ (۵۰۰ \times ۲۰۰)$$

$$L=۴۵ ، V=۱/۲''$$

۵) رایزر به کدامیک از موارد زیر اطلاق می شود؟

- الف- بست های اتصال
- ب- لوله های افقی
- ج- لوله های بالا رونده
- د- لوله تهویه هوا

۶) در نقشه لوله کشی آب سرد و گرم عبارت ( DHWS up "۱) به چه معناست؟

- الف- لوله رفت آب گرم مصرفی به سمت بالا و قطر یک اینچ
- ب- لوله رفت آب گرم مصرفی به سمت پایین و قطر یک اینچ
- ج- لوله آب سرد مصرفی به سمت پایین و قطر یک اینچ
- د- لوله آب سرد مصرفی به سمت بالا و قطر یک اینچ

۷) در کدامیک از فضاها کلید چراغ در خارج از فضا قرار می گیرد؟

- الف- توالت
- ب- آشپزخانه
- ج- اتاق خواب
- د- نشیمن

۸) شکل مقابل شمای فنی یک ..... است.

- الف- کلید سه پل
- ب- کلید یک پل
- ج- کلید دو پل
- د- کلید تبدیل



## بانک سوال کتاب نقشه کشی معماری

۹) در بین شکل های زیر کدامیک شمای حقیقی است؟



الف -



ب -



ج -



د -

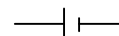
۱۰) شمای فنی پرریز تلفن کدام است؟



الف -



ب -



ج -



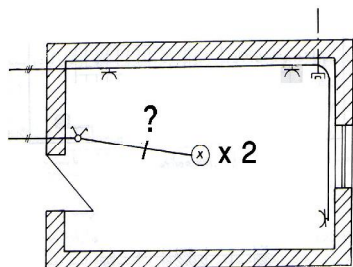
د -

۱۱) در نقشه سیم کشی اتاق روبرو به جای علامت سؤال چه عددی باید نوشته شود؟

الف - ۱

ب - ۲

ج - ۳



د - ۴

۱۲) وسیله ای که توسط آن می توان میزان نور لامپ را تغییر داد، چه نام دارد؟

الف - رله

ب - تبدیل

ج - فتوسل

د - دیمر

۱۳) ارتفاع پرز آشپزخانه از کف تمام شده چقدر است؟

الف - ۱۱۰ سانتی متر

ب - ۱۰۵ سانتی متر

ج - ۳۵ سانتی متر

د - ۵۰ سانتی متر

۱۴) شکل ↑ در نقشه های الکتریکی، نشان دهنده چیست؟

الف - برق گیر

ب - اتصال زمین

ج - در بازکن

د - آنتن

۱۵) کدام مورد جزء نقشه های تأسیسات مکانیکی است؟

الف - سیم کشی موتورخانه

ب - مسیر کانال های کولر

ج - شبکه رفت و آمد شهری

د - قطعه بندی اراضی

۱۶) پریز کدام فضا باید دارای سیم کشی مستقل همراه با سیم اتصال به زمین باشد؟

الف - حمام

ب - آشپزخانه

ج - پذیرایی

د - نشیمن

۱۷) کلید شستی در چه مواردی کاربرد دارد؟

الف - راه پله

ب - روشنائی معابر

ج - درباز کن

د - چراغ مطالعه

۱۸) در روشنائی معابر از چه وسیله ای برای روشن و خاموش شدن به موقع لامپ ها استفاده می شود؟

الف - رله

ب - شستی

ج - فتوسل

د - دیمر

۱۹) نقشه ی (مسیر و مشخصات کانالهای تهویه) جزء کدام دسته از نقشه ها محسوب می شود؟

الف - سازه (استراکچر)

ب - معماری

ج - تأسیسات الکتریکی

د - تأسیسات مکانیکی

۲۰) برای اتصال دستگاه های الکتریکی به برق از وسیله ای به نام ..... استفاده می کنند.

الف - پریز

ب - شستی

ج - کلید

د - دوشاخه

۲۱) ارتفاع پریز اتاق خواب از کف اتاق چند سانتی متر است

الف - ۳۰ تا ۳۵ سانتی متر

ب - ۱۱۰ تا ۱۱۵ سانتی متر

ج - ۳۰ تا ۵۰ سانتی متر

د - ۱۱۰ سانتی متر

۲۲) برای روشنائی مسیر دستگاه پله بهتر است از چه کلیدی استفاده شود؟

الف - کلید یک پل

ب - کلید دو پل

ج - کلید تبدیل

د - کلید صلیبی

۲۳) عایق کاری عمودی شامل چه قسمتهایی از ساختمان می شود؟

الف - بدنه های زیرزمین و بدنه های استخرها و حمام ها

ب - کف پی ها و زیر دیوارها

- ج - کف پشت بام و کف اتاق ها و سرویس ها
- د - کف سرویس ها و کف پشت بام

۲۴) در جزئیات اجرائی، هاشور مقابل نشان دهنده ..... است.



- الف - زمین بکر
- ب - دیوار آجری
- ج - موزائیک
- د - سنگ طبیعی

۲۵) به چه منظور از سقف های کاذب استفاده می شود؟

- الف - ایجاد زیبایی در سقف
- ب - عبور کانالها و لوله ها
- ج - کم کردن ارتفاع داخلی
- د - همه موارد

۲۶) کدام مورد جزء خصوصیات مصالح استفاده شده در پوشش نهائی سرویس های بهداشتی نیست؟

- الف - محکم و غیر قابل نفوذ در برابر رطوبت
- ب - سطح صاف و بدون پستی بلندی
- ج - مقاوم در برابر رطوبت و شوینده
- د - رنگ روشن و سطح صیقلی

۲۷) ارتفاع قرنیز حداقل ..... سانتی متر می باشد.

- الف - ۱۰
- ب - ۱۵

ج - ۲۰

د - ۲۵

۲۸) منظور از دتایل، نمایش ..... است.

الف- نمای ساختمان

ب- برش افقی

ج- برش عمودی

د- جزئیات اجرایی

۲۹) به منظور جلوگیری از ورود گازهای موجود در مجاری فاضلاب به داخل ساختمان، از ..... استفاده می شود.

الف- چاه فاضلاب

ب- شتر گلو

ج- سیفون

د- هواکش

۳۰) شکل مقابل مربوط به کدام وسیله بهداشتی است؟

الف- توالت ایرانی

ب- توالت فرنگی

ج- بیده

د- وان

۳۱) برای چسبیدن اندود گچ و خاک روی تیرآهن طاق ضربی از ..... استفاده می شود.

الف- سپری

ب- میلگرد

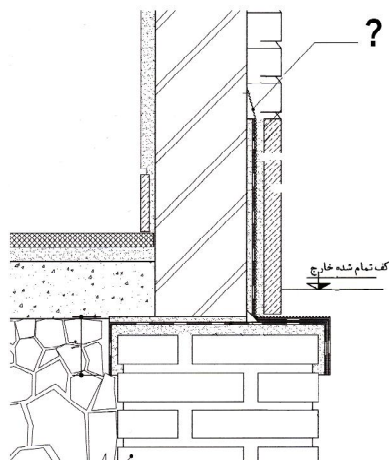




- ج - رابیتس
- د - ماسه سیمان

۳۲) دتایل روبرو جزئیات اجرائی ..... را نشان می دهد.

- الف - نحوه اتصال دیوار به سازه سقف در طبقات
- ب - عایق رطوبتی روی کرسی چینی زیر دیوار داخلی
- ج - عایق رطوبتی روی کرسی چینی زیر دیوار خارجی
- د - عایق رطوبتی روی کرسی چینی زیر دیوار حائل



۳۳) در دتایل روبرو مصالح مشخص شده چه چیز را نشان می دهد؟

- الف - رابیتس
- ب - ملات محافظ عایق
- ج - عایق رطوبتی
- د - دیوار آجری

۳۴) از کدام نوع پوشش کف در محیط های مرطوب استفاده نمی شود؟

- الف - موزائیک
- ب - کاشی کف
- ج - سرامیک
- د - پارکت

۳۵) شترگلو داخل کدام وسیله بهداشتی وجود دارد؟

- الف - توالت فرنگی

- ب - توالی ایرانی
- ج - روشویی
- د - وان

۳۶) کدام گروه، مقیاس های مورد استفاده در ترسیم دتایل ها می باشند؟

- الف -  $\frac{1}{200} - \frac{1}{100}$
- ب -  $\frac{1}{10} - \frac{1}{20}$
- ج -  $\frac{1}{50} - \frac{1}{10}$
- د -  $\frac{1}{50} - \frac{1}{100}$

۳۷) بهتر است عایق روی دیوار در حمام، تا چه ارتفاعی ادامه یابد؟

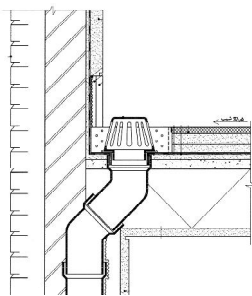
- الف - ۱۰ سانتی متر
- ب - ۸۰ سانتی متر
- ج - ۱۵۰ سانتی متر
- د - تا زیر سقف

۳۸) برای ایجاد استحکام لازم و پرشدن خلل و فرج در طاق ضربی از کدام روش استفاده می شود؟

- الف - استفاده از میل مهار
- ب - دوغاب ریزی
- ج - کاربرد بتن سبک
- د - نصب توری سیمی


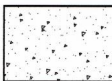
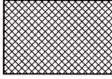

۳۹) شکل روبرو مربوط به جزئیات اجرایی ..... است.

- الف - آبروی کف آشپزخانه



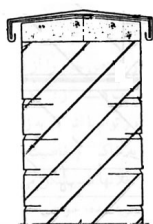
- ب - آبروی کنار جانپناه بام
- ج - آبروی وسط پشت بام
- د - آبروی کناری حمام

۴۰) در دتایل، بتن را با کدام نوع هاشور نشان می دهند؟

- الف - 
- ب - 
- ج - 
- د - 

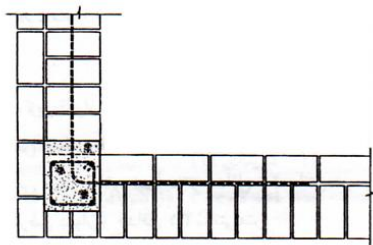
۴۱) کمبود جزئیات اجرایی شکل روبرو کدام است؟

- الف - ورق آهن گالوانیزه به ضخامت ۰/۷۵ میلیمتر
- ب - بلوک چوبی به ابعاد ۴×۴×۴ سانتی متر
- ج - تسمه ۲ سانتی متری به ضخامت ۳ میلیمتر
- د - بتن به ضخامت ۴ سانتی متر



۴۲) سنگ ازاره از کدام مسیر مانع از نفوذ رطوبت می شود؟

- الف - دیوار سرویس ها
- ب - اتصال دیوار داخلی به کف
- ج - بدنه دیوار خارجی



د - دیوار زیرزمین در برابر خاک های مجاور

۴۳) شکل روبرو جزئیات اجرایی ..... را نشان می دهد؟

الف - آجر چینی یک آجره در کنج

ب - آجر چینی یک و نیم آجره در کنج

ج - کلافبندی قائم در کنج دیوار ۳۲ سانتی متری

د - کلافبندی افقی در کنج دیوار یک و نیم آجره

۴۴) منظور از پلان دکوراسیون همان ..... است.

الف - نقشه تأسیسات گاز

ب - راهنمای نقشه ها

ج - دتایل های اجرایی

د - چیدمان فضاها

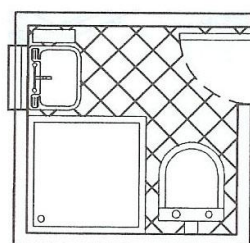
۴۵) در هر طرف سنگ توالت ایرانی حداقل چه میزانی باید فاصله تا دیوار وجود داشته باشد؟

الف - ۲۵ سانتی متر

ب - ۳۰ سانتی متر

ج - ۳۵ سانتی متر

د - ۴۵ سانتی متر



۴۶) در چیدمان حمام مقابل، کدامیک از وسایل بهداشتی ترسیم نشده است؟

الف - زیردوشی

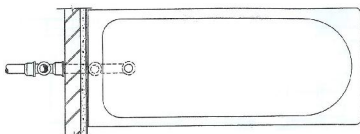
- ب - توالت فرنگی
- ج - روشویی
- د - وان

۴۷) کدامیک از موارد زیر جزء مبلمان ثابت محسوب می شود؟

- الف - کابینت آشپزخانه
- ب - تخت خواب
- ج - میز کامپیوتر
- د - سنگ توالت ایرانی

۴۸) شکل روبرو ..... را نشان می دهد.

- الف - مسیر لوله کشی فاضلاب وان حمام
- ب - مسیر لوله کشی فاضلاب زیردوشی
- ج - جزئیات عایق کاری دیوار وان حمام
- د - جزئیات عایق کاری دیوار زیردوشی



۴۹) در کدام فضا کفشور نیازی ندارد؟

- الف - حمام
- ب - آشپزخانه
- ج - در فضائی که توالت فرنگی وجود دارد.
- د - در فضائی که توالت شرقی وجود دارد.

۵۰) منظور از قیر گونی دو لایه چیست؟

- الف - ۲ لایه قیر ۱ لایه گونی
- ب - ۲ لایه قیر ۲ لایه گونی
- ج - ۳ لایه قیر ۲ لایه گونی
- د - ۲ لایه قیر ۳ لایه گونی

۵۱) اصطلاح سقف کاذب به ..... گفته می شود.

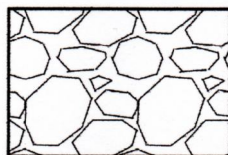
- الف - سقف شیبدار
- ب - سقف تیرچه بلوک
- ج - سقف بتن آرمه
- د - سقف دروغین

۵۲) اصطلاح Detail یعنی:

- الف - ترسیم مبلمان
- ب - ترسیم شیب بندی
- ج - ترسیم موقعیت
- د - ترسیم جزئیات اجرایی

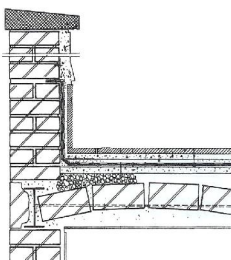
۵۳) شکل روبرو نشان دهنده ..... در جزئیات اجرایی می باشد؟

- الف - خاک کوبیده
- ب - گچ و خاک
- ج - کروم بندی
- د - بلوکاژ



۵۴) در کف کدام فضا از عایق رطوبتی استفاده نمی شود؟

- الف - حمام
- ب - نشیمن
- ج - دستشوئی
- د - آشپزخانه

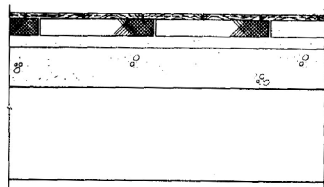


۵۵) شکل روبرو مربوط به جزئیات اجرایی ..... است.

- الف - کفسازی طبقات روی سقف طاق ضربی
- ب - کفسازی پشت بام روی سقف تیرچه و بلوک
- ج - دست انداز بام برای سقف طاق ضربی
- د - دست انداز بام برای سقف تیرچه و بلوک

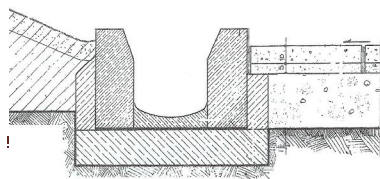
۵۶) شکل روبرو جزئیات اجرای کف سازی به کمک ..... را نشان می دهد.

- الف - پارکت
- ب - سنگ
- ج - آجر موزائیکی
- د - کاشی



۵۷) شکل روبرو مربوط به جزئیات اجرایی ..... است.

- الف - جوی بین پیاده رو و فضای سبز
- ب - جوی بین پیاده رو و سواره رو



- ج - جدول بین سواره رو و فضای سبز
- د - جدول بین سواره رو و پیاده رو

۵۸) عملکرد اصلی در پوش دیوار کدام است؟

- الف - یکپارچه کردن دیوار و مقاومت در برابر نیروهای جانبی
- ب - جلوگیری از نفوذ رطوبت به داخل دیوار و هدایت آب باران
- ج - زیبا کردن نمای دیوار و مقاوم نمودن دیوار
- د - جلوگیری از تخریب زودرس دیوار و صرف اقتصادی

۵۹) طول تکیه گاه تیر آهن نعل درگاه فلزی روی دیوار، حداقل چند سانتی متر است؟

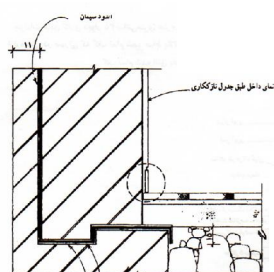
- الف - ۱۰ سانتی متر
- ب - ۱۵ سانتی متر
- ج - ۲۵ سانتی متر
- د - ۳۵ سانتی متر

۶۰) منظور از فرش کف چیست؟

- الف - پارکت
- ب - کفپوش
- ج - سطحی مستوی و محکم در زیر روسازی
- د - سطحی که بر روی آن قدم می گذاریم

۶۱) علت اجرای عایق کاری پله ای در جزئیات روبرو چیست؟

- الف - بالا بودن کف تمام شده حیاط از کف اتاق
- ب - وجود نیروی رانشی در پشت دیوارها





- ج - هم سطح بودن کف تمام شده حیاط با کف اتاق
- د - اتصال دیوار داخلی کف و کرسی چینی

۶۲) قسمتی از قوس که در محدوده زاویه ۲۲ درجه نسبت به کار قرار دارد چه نامیده می شود؟

- الف - شکرگاه
- ب - کلاله
- ج - تیزه
- د - آوارگاه

۶۳) کدام یک از قوس های زیر تیزه دار است؟

- الف - تخت
- ب - گهواره ای
- ج - نیم دایره
- د - شاخ بزی

۶۴) در یک قوس تیزه دار:

- الف - هرچه ارتفاع تیزه قوس کاهش پیدا کند پایداری قوس بیشتر است.
- ب - هرچه ارتفاع تیزه قوس افزایش پیدا کند پایداری قوس بیشتر است.
- ج - هرچه ارتفاع تیزه قوس افزایش پیدا کند پایداری قوس کمتر است.
- د - ارتفاع تیزه قوس تأثیری بر پایداری آن ندارد.

۶۵) کدامیک از موارد زیر تعریف پاکار است؟

- الف - محل شروع قوس در ستون یا دیوار

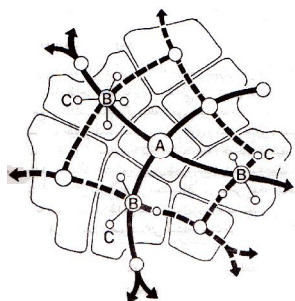
- ب - قسمت پایین ستون یا دیوار
- ج - محل تقاطع محور تقارن قوس بازین
- د - بلندترین نقطه‌ی قوس

۶۶) فاصله تیزه تا محل تمام شدن آوارگاه در قوس، چه نامیده می شود؟

- الف - اقرار
- ب - کلاله
- ج - شانه
- د - پاکار

۶۷) تیزه به کدام قسمت از قوس آجر گفته می شود؟

- الف - محلی که قوس در اثر باد زیاد ترک بر می دارد
- ب - محل برخورد دو نیم قوس به یکدیگر
- ج - فاصله داخلی بتن
- د - محل شروع قوس از بتن



۶۸) منظور از، کاربری اراضی چیست؟

- الف - تفکیک زمین ها و قیمت گذاری بر هر قطعه زمین
- ب - نحوه منطقه بندی و استفاده از زمین های شهری برای عملکردهای مختلف
- ج - تفکیک زمین ها و تحویل آنها به صاحبان اصلی شان
- د - مشخص نمودن فضاهاى سبز شهر

۶۹) منحنی میزان معرف چیست؟

- الف - طول و عرض جغرافیایی یک محل
- ب - خطوط جاده های اصلی و فرعی
- ج - نقاط هم ارتفاع در سطح زمین
- د - خطوط مربوط به زهرها و رودخانه ها

۷۰) شکل روبرو، مقطع ..... را نشان می دهد.

- الف - مسیر سواره
- ب - مسیر پیاده اصلی
- ج - مسیر پیاده فرعی
- د - مسیر دوچرخه



۷۱) مناطق صنعتی و فضاهای سبز در کدام دسته از نقشه ها مشخص می شوند؟

- الف - شهرسازی
- ب - معماری
- ج - اجرایی
- د - سازه