

آزمون پیشرفت تحصیلی

کامپیوتر

(پایه دوم)

کد داوطلبی: _____

نام و نام خانوادگی: _____

کلمه عبور: _____

عنوان مواد امتحانی و تعداد سؤالات

ردیف	مواد امتحانی	تعداد سوال	از شماره	تا شماره
۱	دین و زندگی (۲)	۵	۱	۵
۲	عربی ۲/۱	۱۰	۶	۱۵
۳	ادبیات فارسی (۲)	۵	۱۶	۲۰
۴	زبان فارسی (۲)	۵	۲۱	۲۵
۵	زبان خارجه (۲)	۱۰	۲۶	۳۵
۶	جغرافیای عمومی	۵	۳۶	۴۰
۷	ریاضی (۲)	۱۰	۴۱	۵۰
۸	سیستم عامل	۱۵	۵۱	۶۵
۹	مبانی رایانه	۷	۶۶	۷۲
۱۰	بسته های نرم افزاری (۱)	۱۰	۷۳	۸۲
۱۱	فیزیک و آزمایشگاه	۸	۸۳	۹۰

تعداد سؤالات: ۹۰

زمان پاسخگویی: ۱۲۰ دقیقه

پاییز ۹۴

آزمون نمره منفی دارد.

گروه کامپیوتر آموزش و پرورش تربت حیدریه

weblog : TorbatH.blog.ir

email : TorbatH@chmail.ir

مشاهده کارنامه از طریق

برنامه اندروید آزمون پیشرفت تحصیلی

و سامانه www.pishraft1400.ir

برای مشاهده داشتن کد داوطلبی و کلمه عبور روی پامفرگ الزامیست.



دین و زندگی (۲)

۱- کدام مورد پیرامون ویژگی های عالم برزخ صحیح نیست؟

- ۱) پس از مرگ گرچه فعالیت های حیاتی بدن متوقف می شود، اما فرشتگان حقیقت وجود انسان را که همان روح است توفی می کنند.
- ۲) در عالم برزخ، انسان اموری را درک و مشاهده می کند که درک آن ها در دنیا ممکن نبود.
- ۳) پاداش و کیفر و جزای مردم در عالم برزخ به طور کامل داده می شود.
- ۴) ارتباط عالم برزخ با دنیا، پس از مرگ نیز همچنان برقرار است.

۲- حدیث رسول خدا (ص) که می فرمایند: «بالعدل قامت السموات و الارض» بیانگر کدام راه اثبات معاد است؟

- ۱) ضرورت معاد بر اساس حکمت الهی
 - ۲) ضرورت معاد بر اساس عدل الهی
 - ۳) امکان معاد بر اساس حکمت الهی
 - ۴) امکان معاد بر اساس عدل الهی
- ۳- کار شیطان وسوسه کردن و دادن وعده های دروغین است و جز از همین طریق راه نفوذ دیگری در ما ندارد.
- ۱) صحیح است، زیرا این خود ما هستیم که به او اجازه وسوسه می دهیم یا راه فریب را بر او می بندیم.
 - ۲) غلط است، زیرا کار او زیبا و لذت بخش نشان دادن گناه است.
 - ۳) غلط است، زیرا او تسلط کامل بر انسان دارد.
 - ۴) صحیح است، زیرا حضرت علی (ع) می فرمایند: «دشمن ترین دشمن ما همان نفسی است که در درون ماست»

۴- بدون کدام شاخصه، اساساً مجموعه دارای نظام، شکل نمی گیرد؟

- ۱) غایت
- ۲) همکاری
- ۳) هماهنگی
- ۴) پیوستگی

۵- آیات ذیل به ترتیب بیانگر کدام موارد می باشند؟

الف) ما تری فی خلق الرحمن من تفاوت (ب) افغیردین الله بیغون

- ۱) هدف واحد وخالق واحد برای همه جهان - بادین خدا دینی باقی نمی ماند.
- ۲) نظام واحد جهانی - آیا جز دین خدا دین دیگری وجود دارد.
- ۳) نظام واحد جهانی - آیا در دین خدا، غیر او را می جویند؟
- ۴) هدف واحد وخالق واحد برای همه جهان - امر درخواست دین غیر خدا نهی شده است.

عربی ۲/۱

۶- عین الصحیح : فَرَجَ و قَرَعَ الباب

- ۱) پس باز می گردد و در را کوبید.
- ۲) پس بازگشت و در را می کوبد.
- ۳) پس باز می گردد و در را می کوبد.
- ۴) پس بازگشت و در را می کوبد.

۷- عین الصحیح: «من بر تهیه نان تواناترم»

- ۱) أنا أقدرُ علی تهیئة الخبز
- ۲) نحن نقدرُ علی تهیئة الخبز
- ۳) انا قَدَرْتُ اِلی تهیئة الخبز
- ۴) أنا نقدرُ علی تهیئة الخبز

۸- عین الخطا:

- ۱) الكتابُ التلمیذ
- ۲) کتابُ التلمیذ
- ۳) المعلمُ
- ۴) کتابهُم

۹- عین «ما» معرفة:

- ۱) ما جاء أحدٌ لزیارتِهِ
- ۲) بعد مدةٍ ما شاهدتُ تقدماً فی درسه
- ۳) ما قالَ الامیرُ للمرأة:؟
- ۴) فَوَقَعَ ما وَقَعَ

۱۰- عین ما فیهِ المعارف اکثر:

- ۱) ذهب علیٌ محزوناً الی دارحکومه
- ۲) لیس عندی شیءٌ
- ۳) اِنی أحبُّ اکتسابَ الثواب
- ۴) مَنْ یقرعُ الباب؟

۱۱- عین الجواب اذی ما جاء فیهِ نكرة؟

- ۱) العاقلُ مَنْ اِنْتَعَدَ عَنِ الباطلِ
- ۲) العذرُ عند کرامِ الناسِ مقبولٌ
- ۳) الهی قَدْ سَتَرْتَ عَلَی ذنوباً فی الدنیا
- ۴) لکنک تُغرِّدُ و لا تَعْمَلُ عملاً

۱۲- ما هُوَ المناسبُ للفراغ: «..... لا یُسرفونَ فی الاکلِ و الشربِ»

- ۱) المؤمنان
- ۲) المؤمنین
- ۳) المؤمنین
- ۴) المؤمنون

۱۳- عین الخطا فی المتضاد:

- ۱) حارٌ ≠ بارد
- ۲) محزونٌ ≠ مسرور
- ۳) خیرٌ ≠ حسن
- ۴) صغیرٌ ≠ کبیر

گروه کامپیوتر آموزش و پرورش تربت حیدریه

weblog : TorbatH.blog.ir

email : TorbatH@chmail.ir

۱۴- عین الصّحیح فی الاعراب و التحلیل الصّرفی: انا اُتَعَجَّبُ مِنْ حَالِکِ

- (۱) انا = اسم ضمیر متصل - معرفه - متکلم وحده / مبتدا مرفوع
 (۲) اُتَعَجَّبُ = فعل مضارع - مبنی - متکلم وحده - ثلاثی مزید / فعل و فاعل
 (۳) حال = اسم مفرد مذکر - معرب - معرفه به اضافه
 (۴) ک = اسم - ضمیر متصل - مفرد مذکر غایب - معرفه

۱۵- عین الصّحیح فی التّشکیل:

- (۱) انا مدینة العلم و علیّ بائها
 (۲) یَحْمِلُکَ الاشرافُ علیّ ایدیهم
 (۳) بِشاشةِ الوَجهِ خیرٌ مِنْ سخاءِ الکَفِّ
 (۴) المَراةُ هی الّتی سَجَرَتُ التّنورُ

ادبیات فارسی (۲)

۱۶- معنی چند واژه در کمانک روبه روی آن نادرست نوشته شده است؟

«بهره (حق مالک) / غلیان (جوشش) / مضغ (جویدن) / ذرع (کشاورزی) / تپق (گرفتگی زبان) / جرز (دیوار ایوان و اتاق) / کومه (کلبه) / پتیاره (مهیّب)»

- (۱) چهار (۲) سه (۳) دو (۴) یک

۱۷- مفهوم کنایی «دندان به دندان خاییدن» و «کباده ی چیزی را کشیدن» به ترتیب کدام است؟

- (۱) حرص ورزیدن - صرف نظر کردن
 (۲) مضایقه نمودن - کسب آگاهی کردن
 (۳) خشم گرفتن - ادعای چیزی را داشتن
 (۴) شرمسار گشتن - از چیزی آگاه بودن

۱۸- نام پدید آورنده چند اثر در کمانک روبه روی آن نادرست نوشته شده است؟

«راه بئر سبع (محمود درویش) / مجمع دیوانگان (محمد علی جمال زاده) / آتش خاموش (سیمین دانشور) / اسرار التّوحید (ابوسعید ابوالخیر) / زادالعارفین (ناصر خسرو) / نامه ها (بزرگ علوی) / مهابهاراتا (والمیکي) / حیدربابایه سلام (سید محمد حسین بهجت)»

- (۱) پنج (۲) چهار (۳) سه (۴) دو

۱۹- شفاعت امام علی (ع) در کدام گزینه بیان شده است؟

- (۱) برو ای گدای مسکین، در خانه علی زن / که نگین پادشاهی دهد از کرم گدا را
 (۲) مگر ای سحاب رحمت تو بباری، از نه دوزخ / به شرار قهر سوزد همه جان ما سوا را
 (۳) چو به دوست عهد بندد، ز میان پاک بازان / چو علی که می تواند که به سر برد وفا را
 (۴) نه خدا توانمش خواند، نه بشر توانمش گفت / متحیرم چه نامم شه ملک لافتی را!

۲۰- کدام آرایه ها در عبارت «ذکر او مرهم دل مجروح است و مهر او بلانشینان را کشتی نوح است» وجود دارد؟

- (۱) تشبیه - تشخیص - تلمیح
 (۲) استعاره - تلمیح - تشبیه
 (۳) استعاره - سجع - تشخیص
 (۴) تلمیح - تشبیه - سجع

زبان فارسی (۲)

۲۱- در گروه کلمات زیر املاي چند واژه، صحیح نیست؟

«ترجیه و برتری ، غزا و پیکار ، سحو و خطا ، کشت صیفی ، مذلت و خواری ، اسباب و اثاثیه ، خلع سلاح ، لجه و گویش ، ماعده ی آسمانی ، صله ی ارحام ، مضغ و جویدن ، بحبوحه ی مسابقه»

- (۱) هفت (۲) شش (۳) پنج (۴) چهار

۲۲- اجزای اصلی جمله «او در خواندن مهارت دارد» در نمونه سوم به درستی آمده است.

نمونه اول: نهاد + متمم + فعل

نمونه سوم: نهاد + متمم + مفعول + فعل

(۱) صحیح است، زیرا فعل «دارد» گذرا به مفعول و متمم است.

(۲) صحیح است، زیرا متمم در این جمله، از اجزای اصلی جمله است.

(۳) غلط است، زیرا متمم این جمله، اسمی است و اجزای آن با نمونه دوم مطابقت دارد.

(۴) غلط است، زیرا متمم این جمله، قیدی است و اجزای آن با نمونه چهارم مطابقت دارد.

۲۳- گزاره ی کدام جمله از سه جزء تشکیل شده است؟

- (۱) مدیر آموزشگاه ما را شناخت.
 (۲) تجربه های بسیاری از سفر برگرفتیم.
 (۳) ایران همیشه سرزمین دلیران بوده است.
 (۴) نگهبان مدرسه جوانی بود سی ساله.

۲۴- مجهول فعل جمله ی «آقای ناظم ، دانش آموزان را به سالن نمایش برده است.» کدام است؟

- (۱) برده شده اند (۲) برده شده است (۳) برده شدند (۴) برده می شوند

۲۵- فعل همه ی گزینه ها به جز گزینه مرگب است.

- (۱) دیروز حادثه وحشتناکی روی داد.
 (۲) بچه ها را در جشن شرکت دادند.
 (۳) او هر روز خیلی کار می کند.
 (۴) مادر از خواسته هایش چشم پوشید.

26- They had locked the doors before wethere.

- 1) get 2) got 3) has got 4) were getting

27- Mary had to eat in a restaurant because there wasfood left for her at home

- 1) no 2) few 3) any 4) none

28- "What is a bicycle factory"? "It is a factorymakes bicycle."

- 1) that 2) who 3) whom 4) whose

سوال جور کردنی

۳ سوال زیر دارای ۴ گزینه می باشند که در جدول ذیل آمده است. گزینه مربوط به هر سوال را مشخص و در پاسخ برگ وارد کنید:

29- The boys were.....because they hadn't done their homework

30- Although Ahmad was too tired to continue the activity ,hetrying

31- The pilotall the passengers to stay seated during take off and landing .

- 1) requested 2) had on 3) punished 4) kept on

32- It is better to give thea shake before you open it.

- 1) bottle 2) stone 3) coach 4) rock

33- We are looking for aplayground in our village where we can play football.

- 1) thin 2) tiny 3) loud 4) flat

34- Which of the following has a different vowel sound?

- 1) cook 2) food 3) foot 4) hook

35- We should the problems and try to solve them.

- 1) forget 2) save 3) admire 4) face

جغرافیای عمومی

۳۶- مهم ترین عامل تغییر شکل ناهمواری ها در ایران چیست؟

- ۱) فرسایش بادی
۲) فرسایش یخچالی
۳) فرسایش به وسیله امواج
۴) فرسایش به وسیله آب های روان

۳۷- روستاهایی که در امتداد یک رود شکل گرفته اند، به روستای معروف اند.

- ۱) متمرکز ۲) طولی
۳) پراکنده ۴) پلکانی

۳۸- نقشه های بزرگ مقیاس، پهنه وسیعی از سطح زمین را نمایش می دهند.

- ۱) غلط است، زیرا نقشه های بزرگ مقیاس پهنه وسیعی از سطح زمین را نمایش داده و جزئیات را بهتر نمایش می دهند.
۲) غلط است، زیرا نقشه های کوچک مقیاس پهنه وسیعی از سطح زمین را نمایش داده و جزئیات در آن ها دقیق و مشخص نیست.
۳) صحیح است، زیرا نقشه های بزرگ مقیاس پهنه وسیعی از سطح زمین را نمایش می دهند و جزئیات در آن ها دقیق و مشخص نیست.
۴) صحیح است، زیرا نقشه های بزرگ مقیاس پهنه وسیعی از سطح زمین را نمایش می دهند و جزئیات در آن ها دقیق و مشخص است.

۳۹- جلگه در سمت جنوب شرقی کشور واقع شده است.

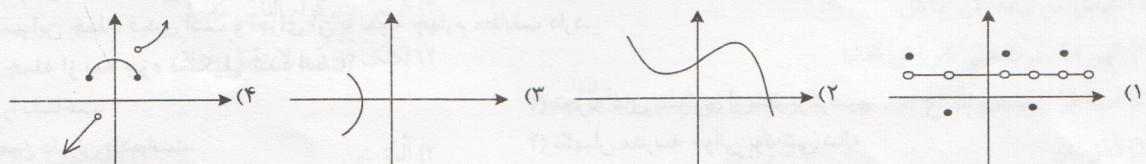
- ۱) خوزستان ۲) مغان
۳) میاندوآب ۴) باهوکلان

۴۰- اثر آتش زدن گیاهان و بقایای محصولات کشاورزی بر روی خاک چیست؟

- ۱) موجب شست و شوی لایه ی سطحی خاک و کاهش مواد غذایی می شود.
۲) موجب عدم تثبیت ماسه های روان می شود.
۳) باعث شور شدن خاک می شود.
۴) بروز سیل را تسریع می کند.

ریاضی (۲)

۴۱- کدامیک از روابط زیر تابع نیست؟



گروه کامپیوتر آموزش و پرورش تربت حیدریه

weblog : TorbatH.blog.ir

email : TorbatH@chmail.ir

۳ سوال زیر دارای ۴ گزینه می باشند که در جدول ذیل آمده است. گزینه مربوط به هر سوال را مشخص و در پاسخبرگ وارد کنید:

۴۲- جمله بیست و یکم دنباله ... و ۱۳۶ و ۱۴۳ و ۱۵۰ ، کدام است؟	۳ (۲)
۴۳- نمودار $f(x) = x - 3 - 2$ از کدام ناحیه صفحه محورهای مختصات نمی گذرد؟	۱۰ (۳)
۴۴- ساده شده عبارت $\left\{ \left[(2\sqrt{2} + \sqrt{3})(2\sqrt{2} - \sqrt{3}) \right]^{\sqrt{7} - \sqrt{5}} \right\}^{\sqrt{5} + \sqrt{7}}$ است.	۲۵ (۴)

۴۵- ساده شده عبارت $\sqrt[3]{8} \times \sqrt[3]{9}$ کدام است؟

$\sqrt[3]{2^9 \times 3^{10}}$ (۲) $\sqrt[3]{2^9 \times 3^{10}}$ (۱)
 $\sqrt[3]{72}$ (۳) $\sqrt[3]{72}$ (۴)

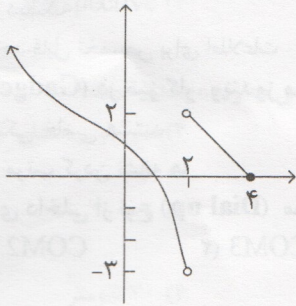
۴۶- دامنه تابع $f(x) = \frac{3x + 4}{\sqrt{6 - 2x}}$ کدام گزینه است؟

$(-\infty, 3]$ (۱) $(-\infty, 3)$ (۲) $(3, +\infty)$ (۳) $[3, +\infty)$ (۴)

۴۷- اگر رابطه $\{(3, 2 - a), (5, -4), (3, a + 6), (5, b + 1), (3, +2c + 10)\}$ تابع باشد، $abc = \dots$ می باشد.

-20 (۱) -30 (۲) -40 (۳) -60 (۴)

۴۸- دامنه و برد تابع f شکل مقابل عبارت است از D: و R:



$R: (-3, +\infty)$ $D = (-\infty, 4]$ (۱)

$R: (-\infty, 4]$ $D = (-3, +\infty)$ (۲)

$R: (-3, +\infty)$ $D = (-\infty, 4] - \{2\}$ (۳)

$R: R$ $D: R$ (۴)

۴۹- در یک تابع خطی که نمودار آن از مبدأ می گذرد و داریم $F(4) = -12$ رابطه ، رابطه وارون این تابع می باشد.

$y^{-1} = -\frac{x}{12}$ (۱) $y^{-1} = -\frac{x}{4}$ (۲) $y^{-1} = -\frac{x}{3}$ (۳) $y^{-1} = -3x$ (۴)

۵۰- جواب معادله $(x-1)^{\sqrt{x}} = \sqrt{5}^{\sqrt{x}}$ می باشد.

$1 + \sqrt{5}^{\frac{\sqrt{x}}{2}}$ (۱) $1 + \sqrt{5}^{\frac{\sqrt{x}}{2}}$ (۲) $1 - \sqrt{5}^{\frac{\sqrt{x}}{2}}$ (۳) $1 - \sqrt{5}^{\frac{\sqrt{x}}{2}}$ (۴)

سیستم عامل

۵۱- برای فعال کردن گزینه های انتخابی یا منوی میانبر از کدام عمل ماوس استفاده می شود؟

Drag (۴) Right Click (۳) Double Click (۲) Click (۱)

۵۲- دکمه برگرداندن (Restore) در نوار عنوان پنجره ، چه عملی را انجام می دهد؟

- (۱) بازگشت به حالت قبل از حد اکثر
 (۲) بازگشت به حالت قبل از حدافل
 (۳) بازگشت به حالت قبل از بستن
 (۴) بازگشت به حالت قبل از باز کردن

۵۳- گزینه Double click speed در تنظیمات ماوس چه چیزی را تنظیم می کند؟

- (۱) سرعت حرکت ماوس در صفحه
 (۲) جابجا کردن وظیفه دکمه های چپ و راست ماوس
 (۳) سرعت دابل کلیک
 (۴) شکل اشاره گر ماوس

۵۴- قفسه های داخل یک فروشگاه مشابه کدام مفهوم را در سازماندهی اطلاعات کامپیوتر نشان می دهد؟

- (۱) پرونده (۲) پوشه
 (۳) درایو (۴) دیسک سخت

۵۵- شکل نشانه (Icon) کدام پرونده ها به صورت نماد اینترنت است؟

Setup (۴) Com (۳) Exe (۲) htm (۱)

۵۶- تاریخ آخرین بار مراجعه به پرونده با کدام گزینه مشخص می شود؟

Location (۱) Create (۲) Modify (۳) Accessed (۴)

۵۷- با عمل حذف یک پرونده چه اتفاقی برای آن رخ می دهد؟

- (۱) به داخل Clip board کپی می شود.
(۲) به داخل Clip board منتقل می شود.
(۳) به داخل Recycle Bin کپی می شود.
(۴) به داخل Recycle Bin منتقل می شود.

۵۸- برای باز شدن هر پوشه در پنجره مجزا ، کدام گزینه در تنظیمات مشاهده کاوشگر، باید انتخاب شود؟

Open each folder in the same window (۱)
Open each folder in its own window (۲)
Show all folders (۳)
Advanced setting (۴)

۵۹- اختلاف زمانی یک کشور با مبدأ (گرینویچ) با کدام قسمت تنظیم می شود؟

Time and Date (۱) Additional Clock (۲) Internet time (۳) Time zone (۴)

۶۰- برنامه های نصب شده جدید بطور پیش فرض در کدام پوشه نصب می شوند؟

All program (۱) Program files (۲) Desktop (۳) Documents (۴)

۶۱- برنامه Defragment disk برای چه عملی مورد استفاده قرار می گیرد؟

- (۱) یکپارچه سازی فضای دیسک
(۲) رفع پراکندگی پرونده ها
(۳) افزایش سرعت دسترسی به اطلاعات
(۴) همه موارد

۶۲- کدام توضیح برای نمای Content پنجره ها، درست است؟

- (۱) مانند نمای List است اما به صورت چندستونی
(۲) مانند نمای List است اما به صورت تک ستونی
(۳) مانند نمای Details است اما به صورت چند ستونی
(۴) مانند نمای Details است اما به صورت تک ستونی

۶۳- در عمل قالب بندی دیسک ، خوشه به کدام معنا است؟

- (۱) اندازه اصلی دیسک
(۲) نوع سیستم پرونده
(۳) اندازه هر واحد قابل تخصیص برای اطلاعات
(۴) برچسب درایو یا Volume label

۶۴- گجت (Gadget) در میز کار، ویندوز معرف کدام گزینه است؟

- (۱) ابزارهای کمکی خاصی هستند
(۲) نام دیگر میانبرهای برنامه ها و پوشه ها
(۳) روشی برای مرتب کردن نشانه ها
(۴) نام دیگر کادر های محاوره ای

۶۵- مودم های داخلی از نوع (Dial up) معمولاً روی کدام درگاه نصب می شوند؟

COM1 و COM2 (۱) COM3 و COM4 (۲) LPT1 (۳) USB (۴)

مبانی رایانه

۶۶- معادل عدد باینری ۱۰۰۱۰ در مبنای ده چقدر است؟

(۱) ۱۸ (۲) ۱۹ (۳) ۱۰ (۴) ۱۰۰

۶۷- در دیسکها به دوایر هم مرکز چه می گویند؟

(۱) قطاع (۲) شیار (۳) سیلندر (۴) سکتور

۶۸- کدام بخشهای رایانه با هم ارتباط دو طرفه دارند؟

(۱) ورودی و خروجی (۲) ورودی و حافظه (۳) حافظه و خروجی (۴) حافظه و پردازنده

۶۹- در کد اسکی توسعه یافته، از چند بیت برای کدگذاری استفاده می شود؟

(۱) ۶ (۲) ۷ (۳) ۸ (۴) ۱۶

۷۰- کدام گزینه از خصوصیات چاپگر های جوهر افشان است؟

- (۱) کیفیت بالا - سرعت بالا
(۲) کیفیت پایین - سرعت پایین
(۳) هزینه چاپ بالا - ارزان تر از لیزری
(۴) هزینه چاپ پایین - گرانتر از لیزری

۷۱- نرم افزار Microsoft Excel جزو کدام گروه نرم افزارها است؟

(۱) سیستم عامل (۲) واژه پرداز (۳) بانک اطلاعاتی (۴) صفحه گسترده

۷۲- حل مسئله به صورت نوشتاری و با استفاده از زبان طبیعی را چه می گویند؟

(۱) الگوریتم (۲) روندنما (۳) فلوجارت (۴) برنامه نویسی

بسته های نرم افزاری (۱)

۷۳- برای انتخاب نوع قلم از کدام قسمت قالب بندی استفاده می شود؟

Font (۱) Italic (۲) Bold (۳) Strikethrough (۴)

گروه کامپیوتر آموزش و پرورش تربیت حیدریه

weblog : Torbath.blog.ir

email : Torbath@chmail.ir

- ۷۴- با عمل درگ روی متن انتخاب شده در Word چه عملی انجام می شود؟
 (۱) افزایش ناحیه انتخاب شده
 (۲) لغو انتخاب
 (۳) کپی شدن متن به محل جدید
 (۴) انتقال متن به محل جدید
- ۷۵- ابزار Shape height در ویرایش شکل ها چه چیزی را مشخص می کند؟
 (۱) ارتفاع شکل
 (۲) پهنای شکل
 (۳) نوع خط شکل
 (۴) ضخامت خطوط شکل
- ۷۶- برای استفاده از یک الگوی آماده کدام قسمت باید انتخاب شود؟
 (۱) Theme
 (۲) Style
 (۳) Template
 (۴) Paragraph
- ۷۷- تعداد کلمات موجود در متن، در کدام قسمت از محیط Word مشاهده می شوند؟
 (۱) سربرگ ها
 (۲) نوار وضعیت
 (۳) خط کش ها
 (۴) ناحیه درج متن
- ۷۸- کدام حالت نمایش سند، برای راحت تر خواندن سند است؟
 (۱) Print layout
 (۲) Web layout
 (۳) Full screen reading
 (۴) Outline
- ۷۹- در عمل رنگ آمیزی پس زمینه در برنامه Word گزینه Gradient چگونه رنگ آمیزی می کند؟
 (۱) یک دست با رنگ ثابت
 (۲) طیف رنگی
 (۳) تصویر موزائیکی
 (۴) طرح های تار و پودی (طرح سنگ)
- ۸۰- نرم افزار فوتوشاپ بیشتر تمایل به ایجاد چه نوع تصاویری دارد؟
 (۱) نقش بیتی
 (۲) برداری
 (۳) Vector
 (۴) مانند نرم افزار Corel draw
- ۸۱- برای نمایش عکس در اندازه واقعی، کدام گزینه Zoom را انتخاب می کنیم؟
 (۱) Fit to screen
 (۲) Print size
 (۳) Zoom in
 (۴) Zoom out
- ۸۲- کدام دستور از مجموعه دستورات Transform برای عمق دادن به شکل است؟
 (۱) Rotate
 (۲) Flip
 (۳) Skew
 (۴) Perspective

فیزیک و آزمایشگاه

- ۸۳- زاویه بردار برآیند دو بردار، با طول های ۵ و ۷ سانتی متر که هر کدام زاویه ۳۰ درجه می سازند، چقدر است؟
 (۱) صفر
 (۲) ۳۰
 (۳) ۱۵
 (۴) نمی توان حساب کرد
- ۸۴- یک هکتومتر چند متر است؟
 (۱) ۱۰
 (۲) ۱۰۰
 (۳) ۱۰۰۰
 (۴) ۱۰۰۰۰
- ۸۵- فن آوری ساخت پردازنده های امروزی تقریباً برابر است با
 (۱) ۱ میکرومتر
 (۲) ۳۰ میکرومتر
 (۳) ۱ نانومتر
 (۴) ۳۰ نانومتر
- ۸۶- یونش به چه معنا است؟
 (۱) جسم خالص شده
 (۲) جسم خنثی شده
 (۳) اتمی که الکترون گرفته یا از دست داده
 (۴) جسمی که الکترون گرفته یا از دست داده
- ۸۷- نیرویی که دو بار ۱۰۰۰ میکروکولنی با فاصله ۱ متر بر هم وارد می کند چند نیوتون است؟ ($K = 9 \times 10^9$)
 (۱) ۴۵۰۰
 (۲) ۴/۵
 (۳) ۹۰۰۰
 (۴) ۹
- ۸۸- جهت فرضی خطوط میدان به چه شکل است؟
 (۱) از منفی به مثبت
 (۲) از مثبت به منفی
 (۳) از ذره خنثی به ذره باردار
 (۴) از ذره باردار به ذره خنثی
- ۸۹- انرژی که یک ذره باردار به واسطه مکانش در میدان الکتریکی دارد را چه می گویند؟
 (۱) پتانسیل الکتریکی
 (۲) میدان مغناطیسی
 (۳) نیروی میدان
 (۴) کولن
- ۹۰- یک آونگ به طول یک متر چه مدت طول می کشد تا از یک طرف به طرف دیگر برود؟ (مقاومت هوا صفر است)
 (۱) یک ثانیه
 (۲) دو ثانیه
 (۳) به جرم آن بستگی دارد.
 (۴) به حجم آن بستگی دارد.

گروه کامپیوتر آموزش و پرورش تربت حیدریه

weblog : TorbatH.blog.ir

email : TorbatH@chmail.ir