

ANSYS Products 14



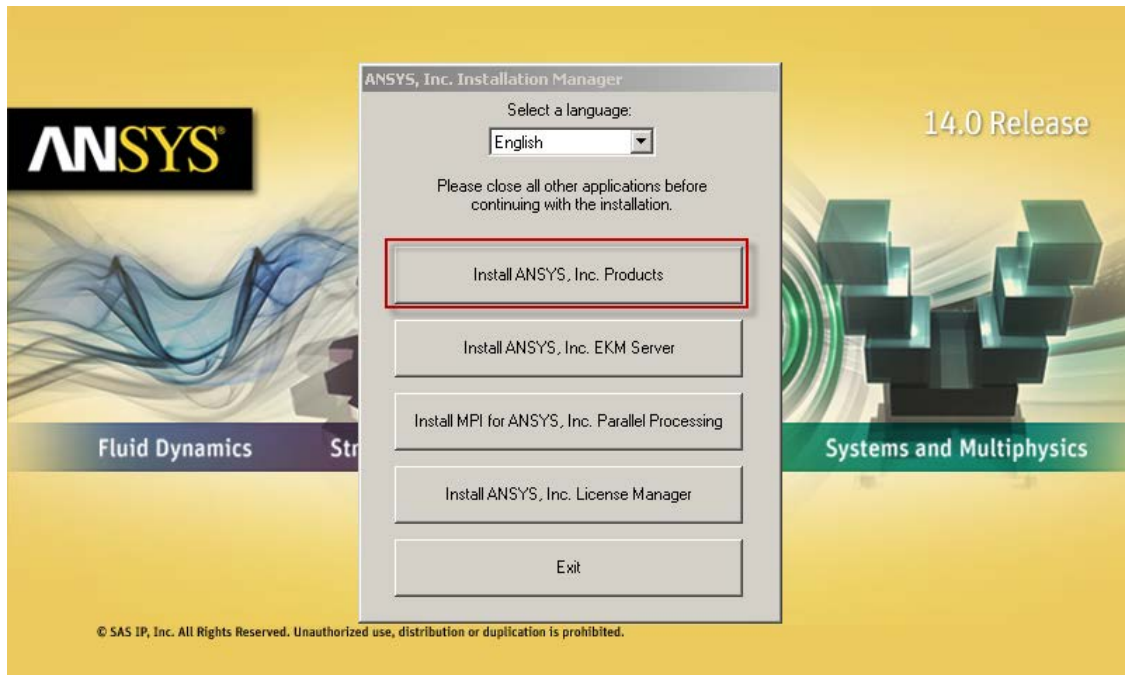
رم افزار ANSYS از دسته ابزارهای تحلیلی است که از روش اجزای محدود برای مدلسازی و تحلیل در آن استفاده می شود. روش اجزای محدود برای حل مسائل پیچیده با هندسه، نوع مصالح و بارگذاری دلخواه ابداع گردیده است. در این روش مدل‌های پیچیده ابتدا به اجزای کوچکتر قابل حل تقسیم شده و سپس با ترکیب نتایج بدست آمده از حل هر جزء با یکدیگر پاسخ کل مدل در هر نقطه بدست می آید. برتری تحلیل مسائل متنوع از یک طرف و ارتقاء تجهیزات کامپیوتری از طرف دیگر باعث شده است که کاربرد روش اجزای محدود و در نتیجه نرم افزارهای بر پایه آن رواج یابد.

راهنمای نصب نرم افزار:

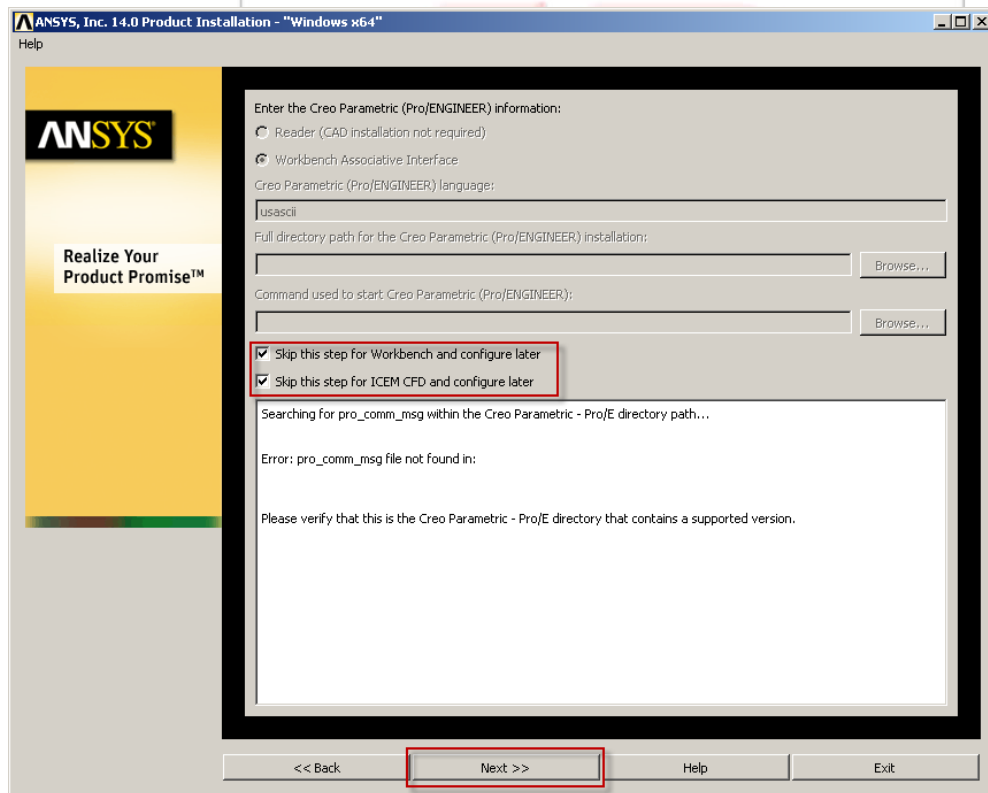
لطفا قبل از نصب نرم افزار به نکات زیر توجه فرمایید:

- ارتباط سیستم خود با اینترنت را تا پایین مراحل نصب و فعال سازی قطع نمایید.
- در سیستم عامل های ویستا و ۷ ابتدا UAC (User Account Controller) سیستم عامل خود را خاموش کنید، برای اینکار کافی است فایل UAC Disable.reg را از پوشه JB-TEAM! اجرا کرده و سیستم خود را یکبار ریستارت کنید.
- همچنین جهت نصب راحت تر و سریع تر آنتی ویروس خود را غیر فعال نمایید.

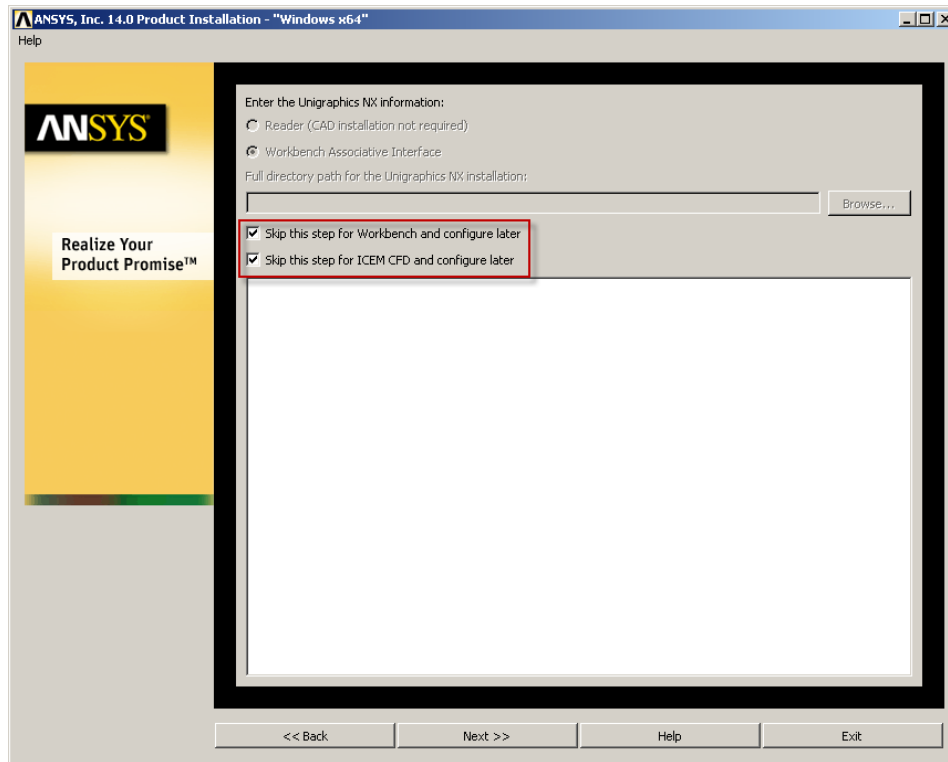
۱- دیسک شماره یک را داخل دستگاه قرار داده و گزینه Install ANSYS, Inc. Products را انتخاب کنید.



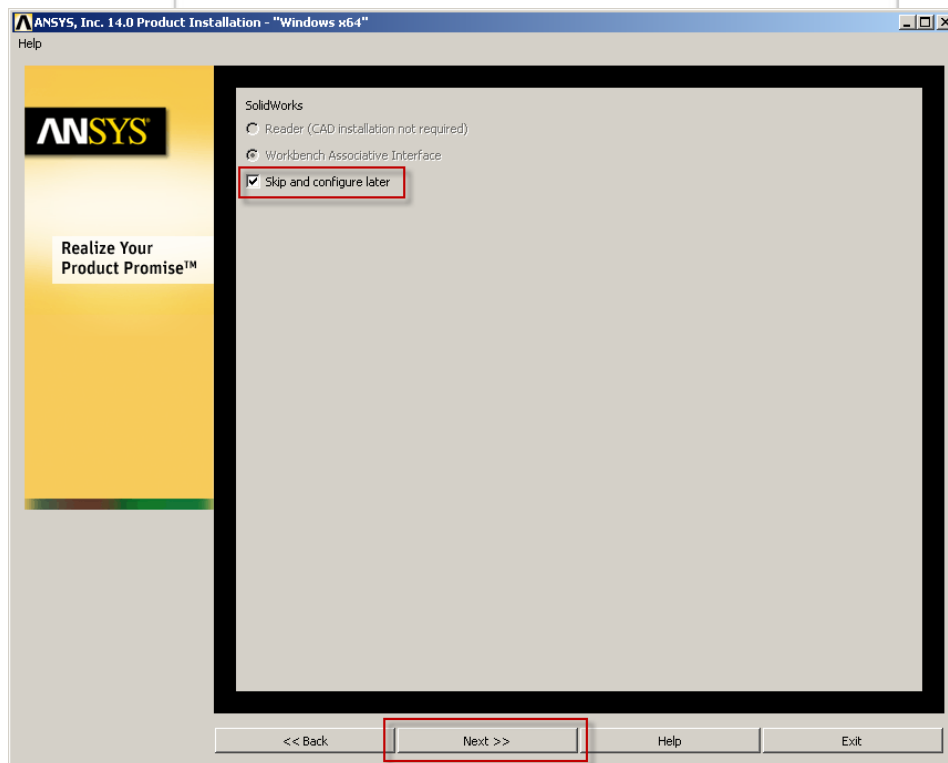
۲- سپس مراحل نصب را پیش بروید و زمانی که به پنجره Enter the Creo Parametric (PRO/ENGINEER) information رسیدید تیک گزینه های Skip this step for Workbench and configure later و همچنین Skip this step for ICEM CFD and configure later را بزنید. سپس کلید Next را بزنید.



۳- در پنجره بعد هم مطابق تصویر زیر تیک همان ۲ گزینه را زده و کلید Next را بزنید.



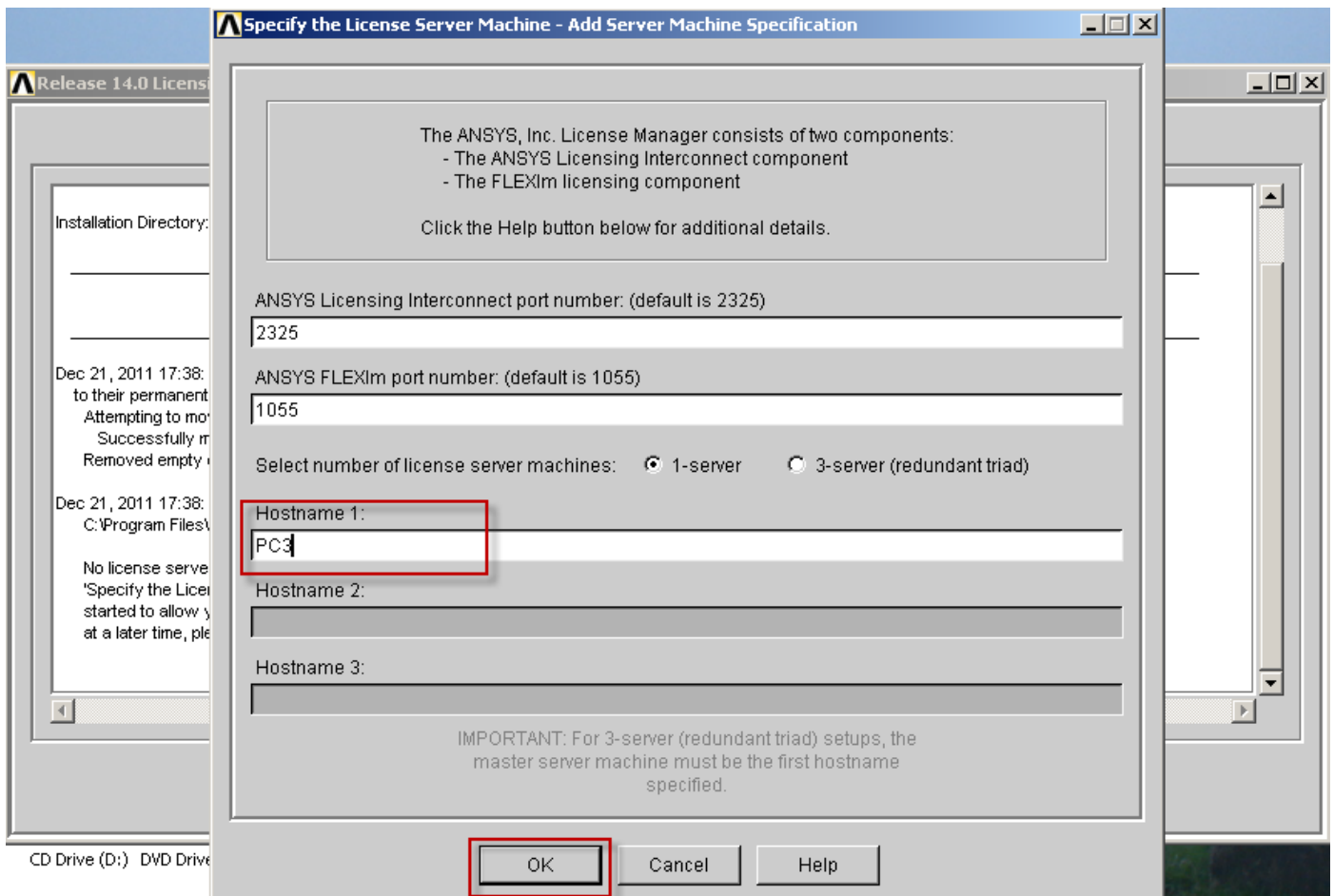
۴- در پنجره بعد تیک گزینه Skip and configure later را زده و کلید Next را بزنید:



۵- در پنجره بعدی هم دوباره Skip and configure later را انتخاب کرده و کلید Next را بزنید.

۶- مراحل نصب را پیش بروید و نرم افزار را نصب کنید، همچنین زمانی که درخواست دیسک ۲ ظاهر شد دیسک شماره ۲ را داخل دستگاه قرار دهید تا نصب کامل شود. پس از پایان نصب کلید Next را بزنید.

۷- اکنون زمانی که پنجره زیر نمایان شد در قسمت **Hostname 1:** نام کامپیوتر خود را وارد کنید. (نام کامپیوتر خود را می توانید با راست کلیک کردن بر روی **My Computer** بدست بیاورید و یا اینکه از فایل **JB Info.exe** در پوشه **JB-TEAM!** استفاده کنید.)

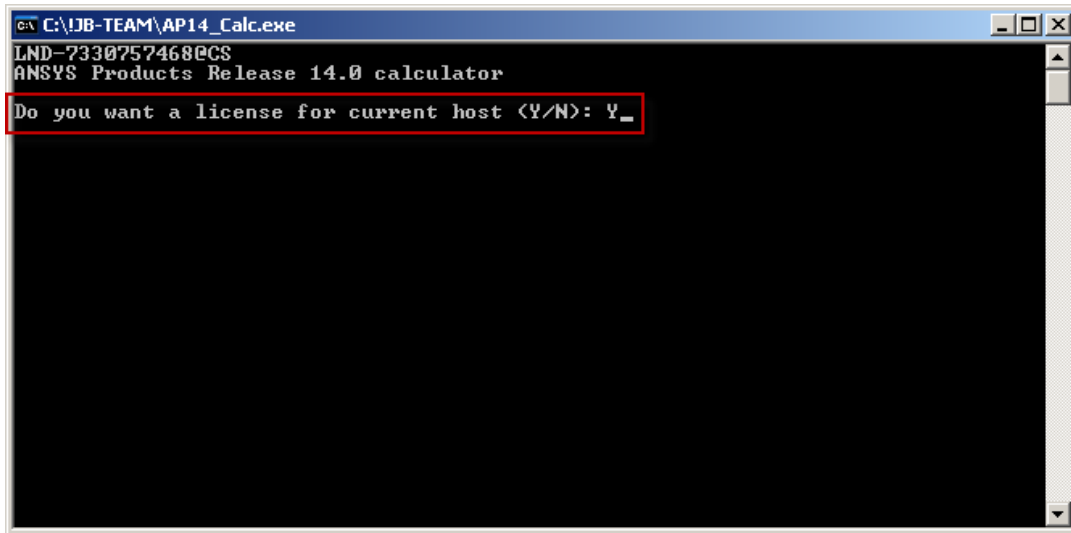


۸- سپس کلید **OK** و سپس **Exit** را بزنید.

۹- زمانی که نصب به انتها رسید کلید **Finish** را بزنید.

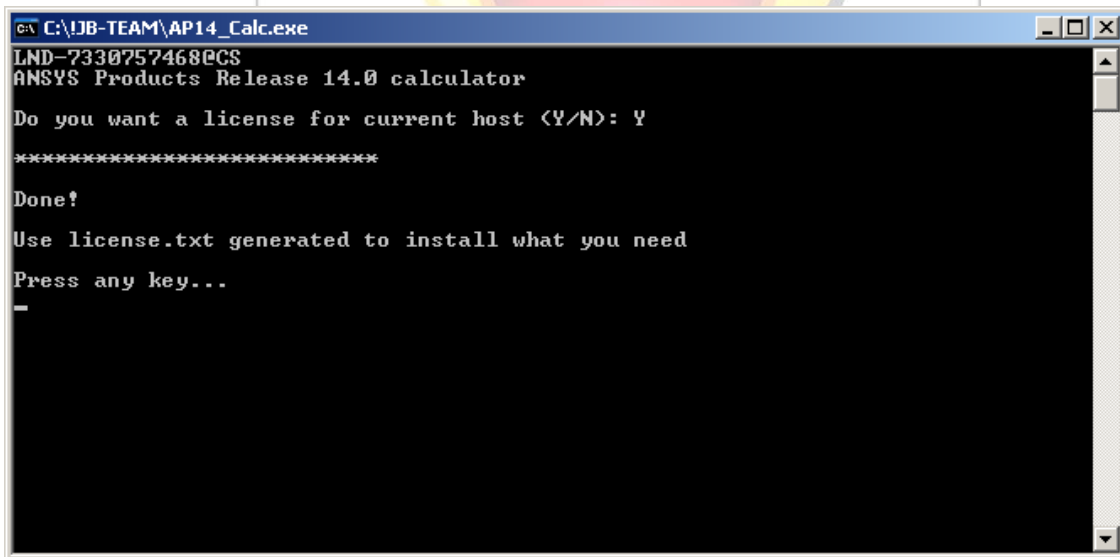
۱۰- اکنون دیسک شماره ۱ را در دستگاه قرار دهید و از داخل آن پوشه **JB-TEAM!** بر روی هارددیسک خود کپی کنید. (برای مثال بر روی درایو **C** خود کپی کنید)

۱۱- حال از داخل آن فایل **AP14_Calc.exe** را اجرا کرده و مطابق تصویر زیر حرف **Y** را تایپ کرده و کلید **Enter** از روی کیبورد را بزنید.



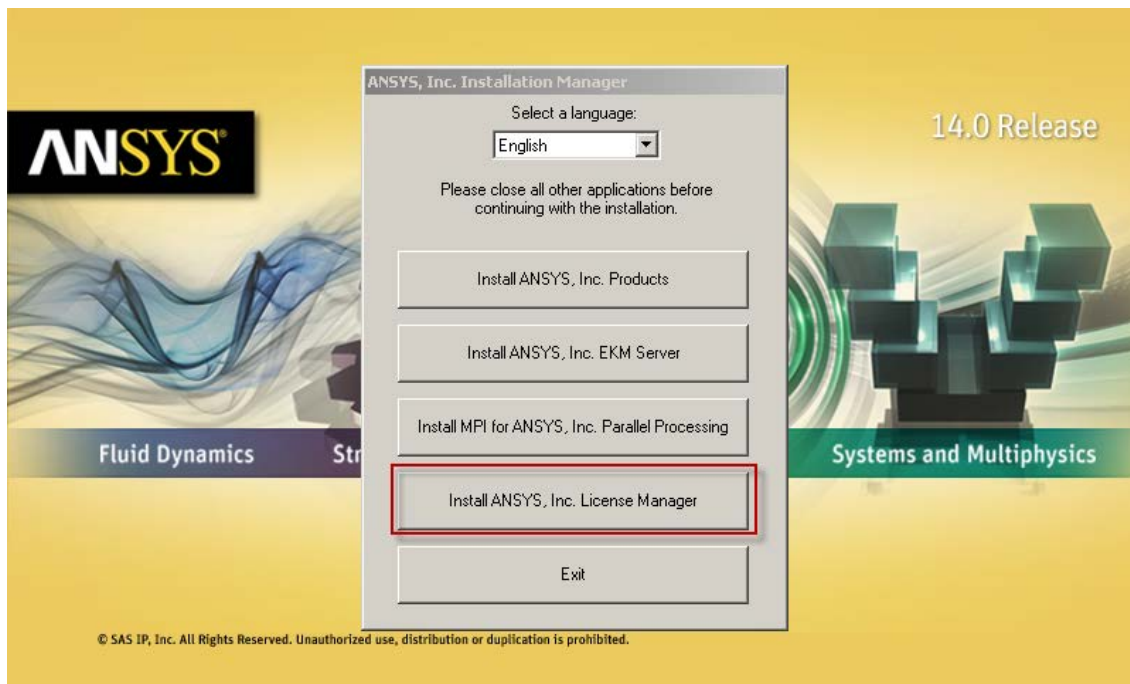
```
C:\!JB-TEAM\AP14_Calc.exe
LND-7330757468@CS
ANSYS Products Release 14.0 calculator
Do you want a license for current host <Y/N>: Y_
```

۱۲- مطابق تصویر زیر مشاهده خواهید کرد که یک فایل license.txt با موفقیت در کنار همان فایل AP14_Calc برای شما ساخته شده است. سپس پنجره را با زدن یک کلید ببندید.

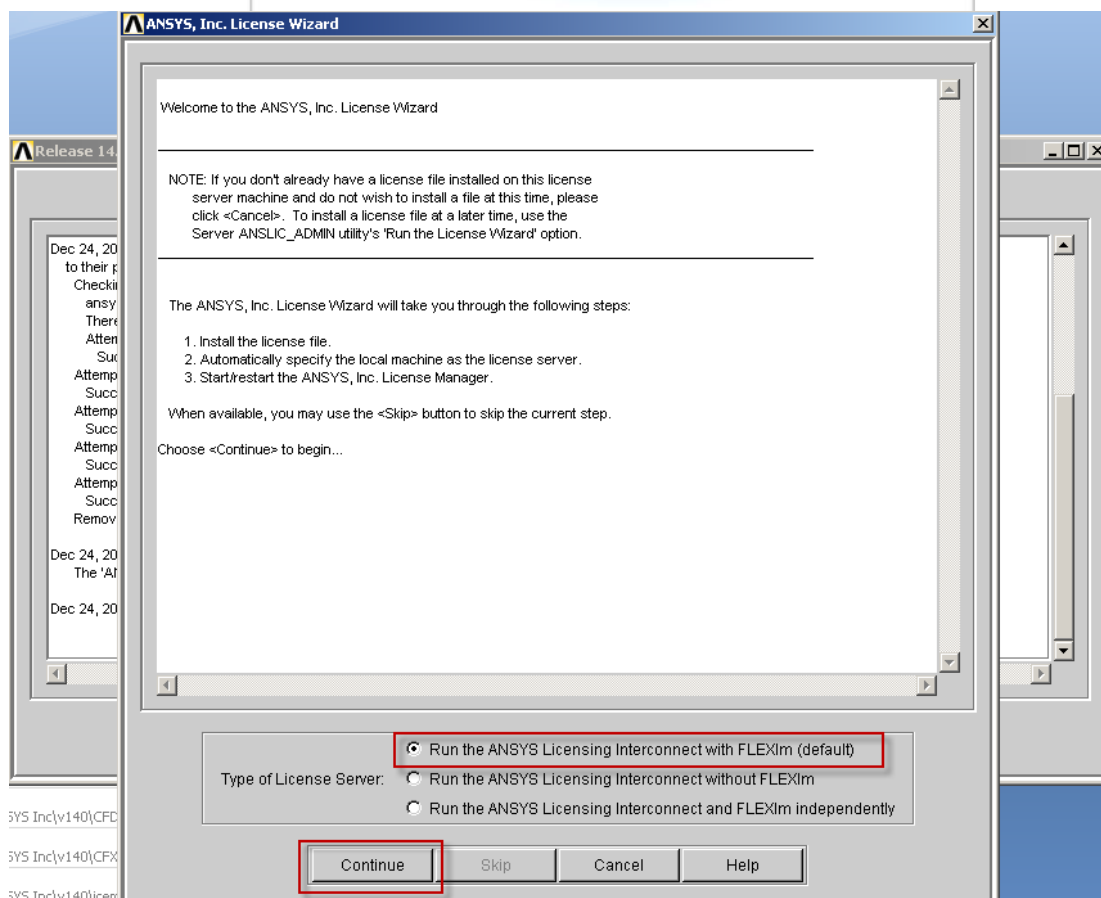


```
C:\!JB-TEAM\AP14_Calc.exe
LND-7330757468@CS
ANSYS Products Release 14.0 calculator
Do you want a license for current host <Y/N>: Y
*****
Done!
Use license.txt generated to install what you need
Press any key...
_
```

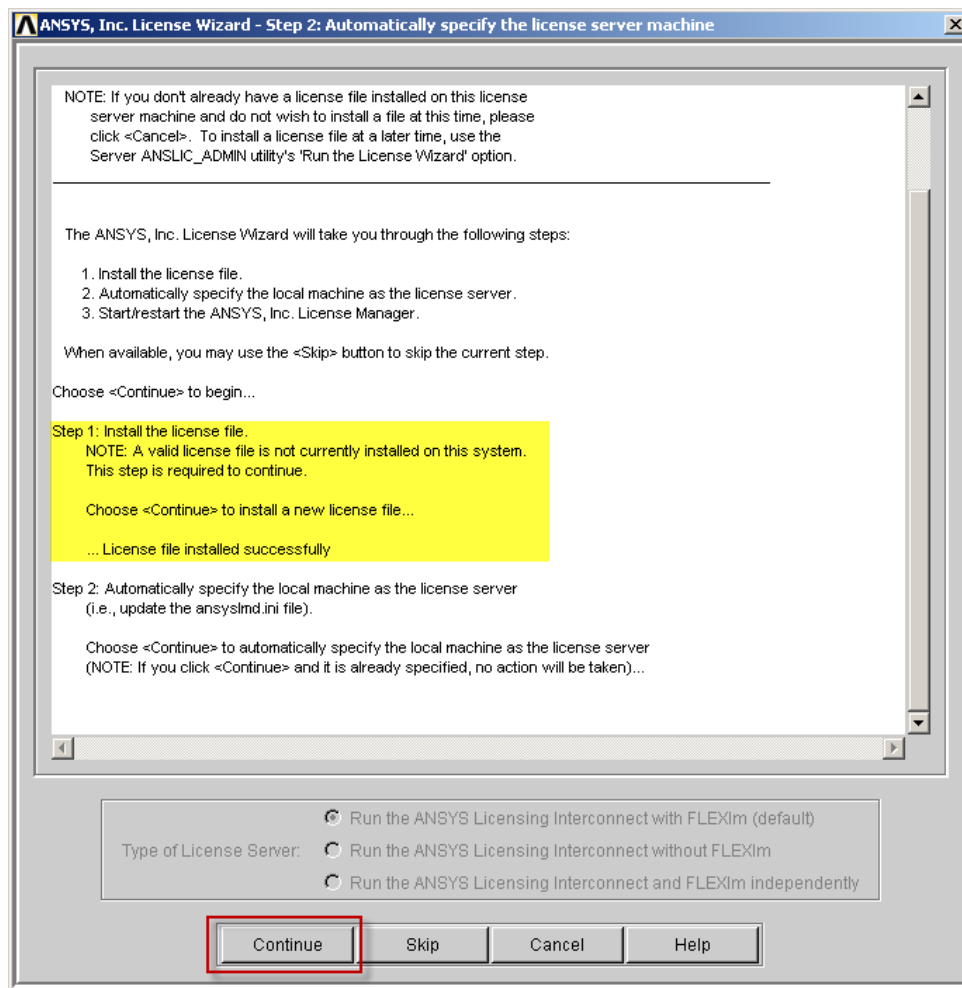
۱۳- اکنون از منوی دیسک ۱ این بار Install ANSYS, Inc. License Manager را انتخاب کنید.



۱۴- مراحل نصب را با زدن کلید Next پیش بروید. پس از نصب زمانی که پنجره زیر نمایان شد گزینه Run the ANSYS Licensing interconnect with FLEXlm (default) را انتخاب کرده و کلید Continue را بزنید.



۱۵- دوباره کلید Continue را بزنید و اینبار در پنجره باز شده مطابق تصویر زیر فایل license.txt را که در قبل ساخته اید انتخاب کرده و کلید Open را بزنید.
مشاهده خواهید کرد که لایسنس نرم افزار بصورت کامل نصب شده است (مطابق تصویر زیر) اکنون کلید Continue را بزنید. دوباره کلید Continue را بزنید.



۱۶- در پایان کلید Exit را بزنید. دوباره کلید Exit را بزنید.

۱۷- پس از پایان مراحل در انتها کلید Exit را بزنید. اکنون می توانید نرم افزار را اجرا کرده و استفاده کنید. (توجه داشته باشید که هیچگاه نرم افزار آپدیت و یا رجیستر آنلاین نکنید.)

با تشکر

JB-TEAM

